



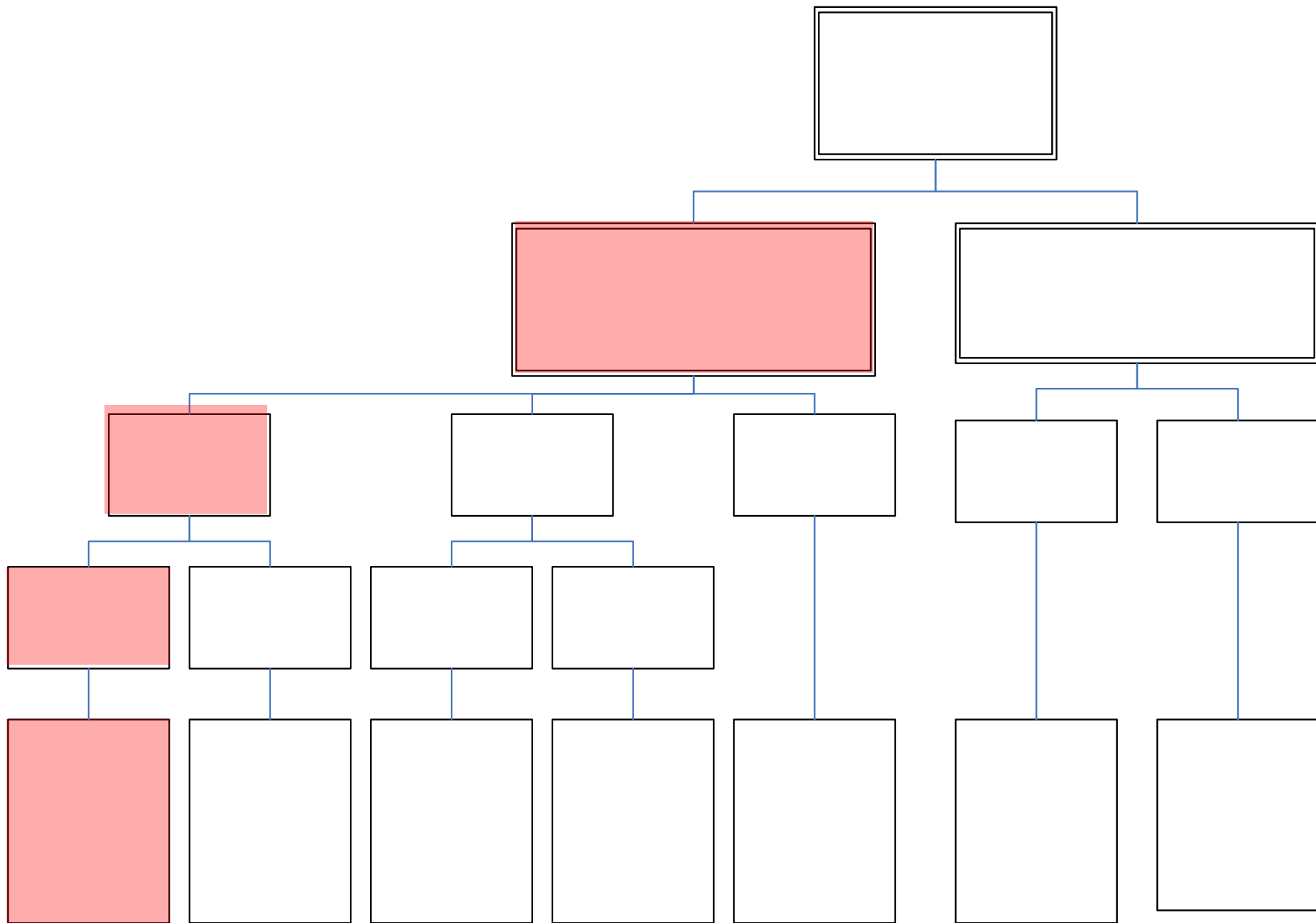
UNESCO Latvijas Nacionālā komisija



# Meža ciršana īpaši aizsargājamās dabas teritorijās, ētiskie aspekti

Dr.silv. Dagnis Dubrovskis

LLU asociētais profesors, Meža fakultātes dekāns



Tiņņi lietotāņi

Netiņņi lietotāņi

# MEŽA EKONOMISKĀ VĒRTĪBA (MEV)

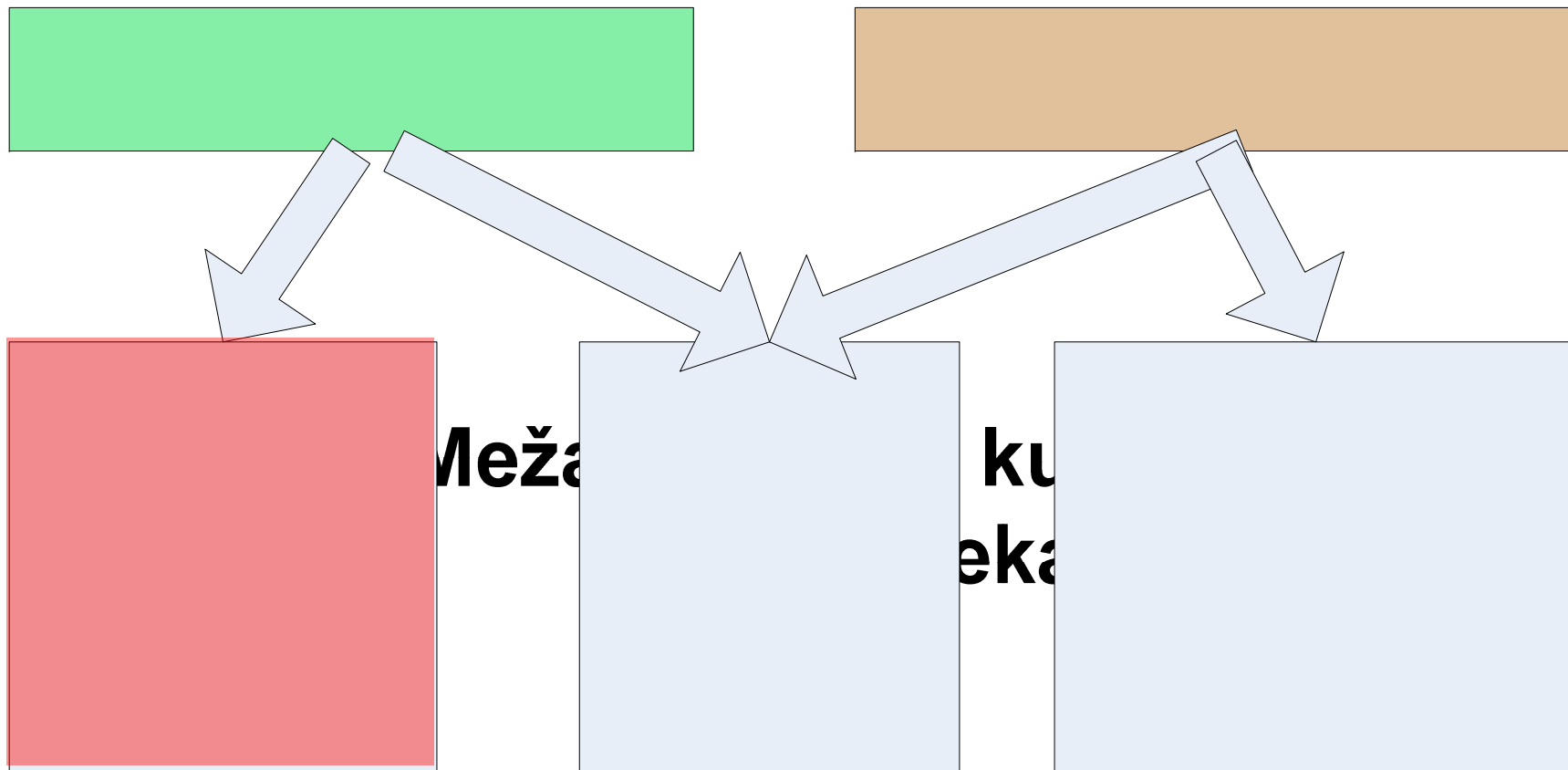
100%

<b>Izmantojamās vērtības (tieši un netieši)</b>	<b>Izvēles vērtības</b>	<b>Neizmantojamās vērtības (mantotās, eksistences)</b>
<b>Tirgus vērtības</b>	<b>Potenciālās tirgus un ne tirgus vērtības</b>	
<b>Privātā vērtība, Publiskā vērtība</b>	<b>Publiskā (vides saglabāšanas) vērtība</b>	

# Tiesības uz meža produktiem un pakalpojumiem

**Meža produkti**

**Meža pakalpojumi**



Koksnes resursi ir produkti, kuri ir meža īpašnieka īpašums. To ieguvē jārespektē sabiedrības intereses. Sabiedrībai jārespektē īpašnieka tiesības iegūt koksnes resursus.

# Normatīvā ētika un utilitārisma teorija

- Rīkojies tā, lai tava rīcība radītu vairāk labuma lielākam skaitam un mazāk ļaunuma mazākam skaitam. Rīkojoties jāizsver, kāda rīcība radīs labo seko pārsvaru pār ļaunajām.
- Labums šeit tiek saprasts, kā reāla labsajūta, ļaunums savukārt ir sāpes un cita veida nepatika.
- Ir problemātiski izsvērt **visas** iespējamās darbības sekas un tos, kurus šīs sekas var ietekmēt, līdz ar to ir iespējams, ka kāds piedzīvos to, kas nav labs, vai arī nav iespējams noteikt kopējo cilvēku skaitu, kas sastapsies ar rīcības sekām, jo rīcības sekas iespējams skars arī tos, kuri vēl nav dzimuši, bet kuri piedzimstot ar šīm sekām konfrontēsies.

**Cilvēka viedokli par mežu veido sabiedrības attieksme, zinātnes sasniegumi, cilvēka izglītība un dzīves pieredze.**

**Ārpus cilvēka izpratnes pastāv arī cita izpratne, kas norāda uz primāro meža vērtību. Tikai šo vērtību summa veido kopējo meža vērtību:**

$$**MV=MEV+PV**$$

***Kur:***

***MV – meža vērtība***

***MEV – meža ekonomiskā vērtība***

***PV – meža primārā vērtība (vērtība, kas eksistē paralēli cilvēka viedoklim un vērtību izpratnei par mežu).***

# Ētikas normas mežsaimniecībā:

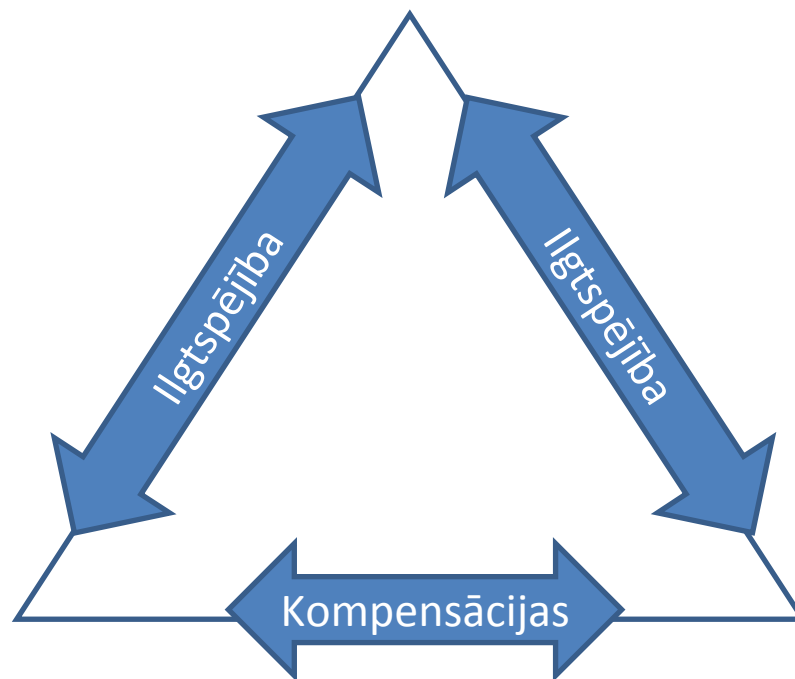
- Meža apsaimniekošanas ētika – cilvēka mijiedarbība ar mežu, Ilgtspējīga meža apsaimniekošana



mežs

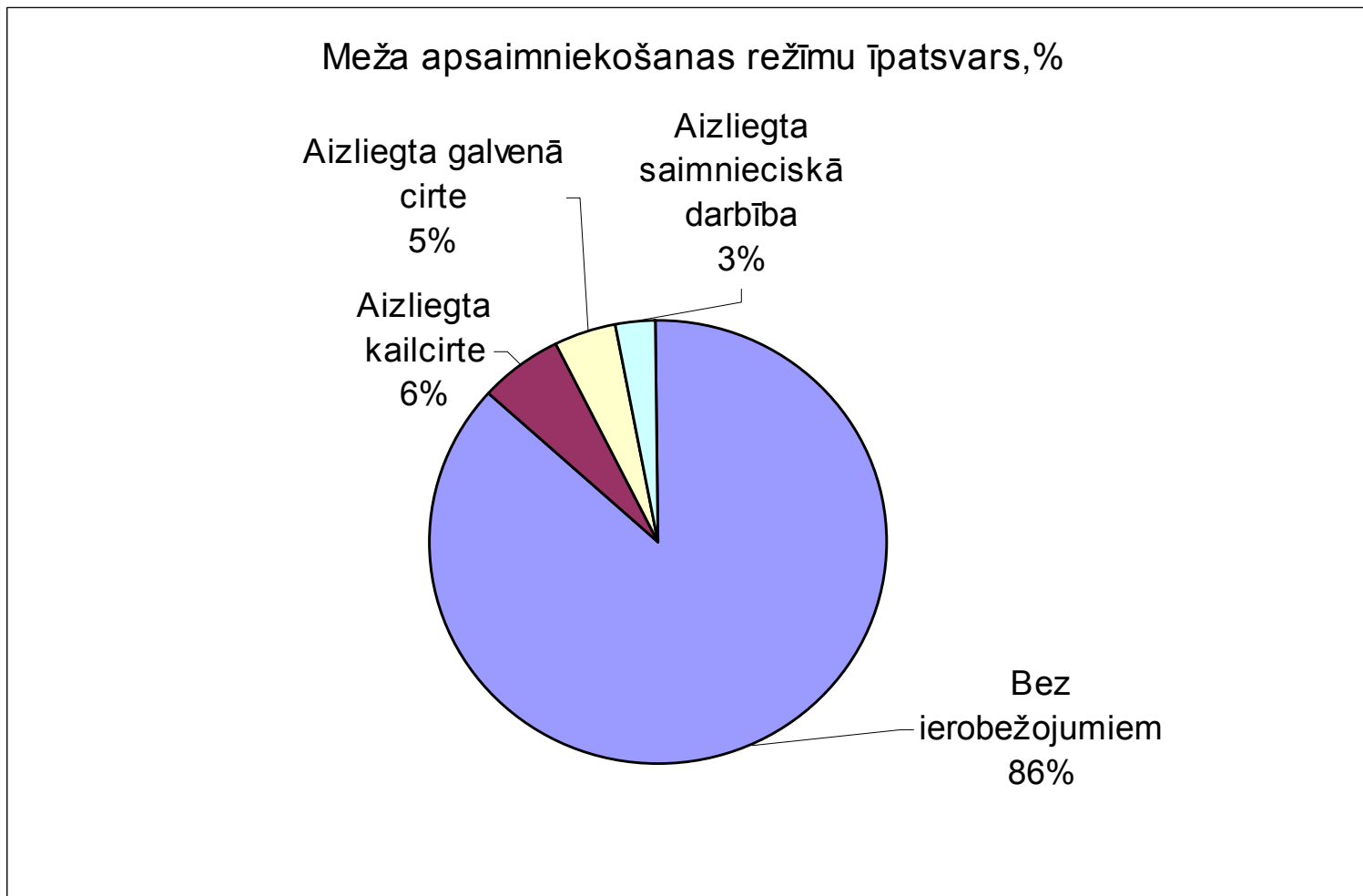


indivīds (īpašnieks)



sabiedrība

- 14% mežu pastāv saimnieciskās darbības ierobežojumi



# Latvijas integrēto vides un meža ekonomisko kontu tabulas

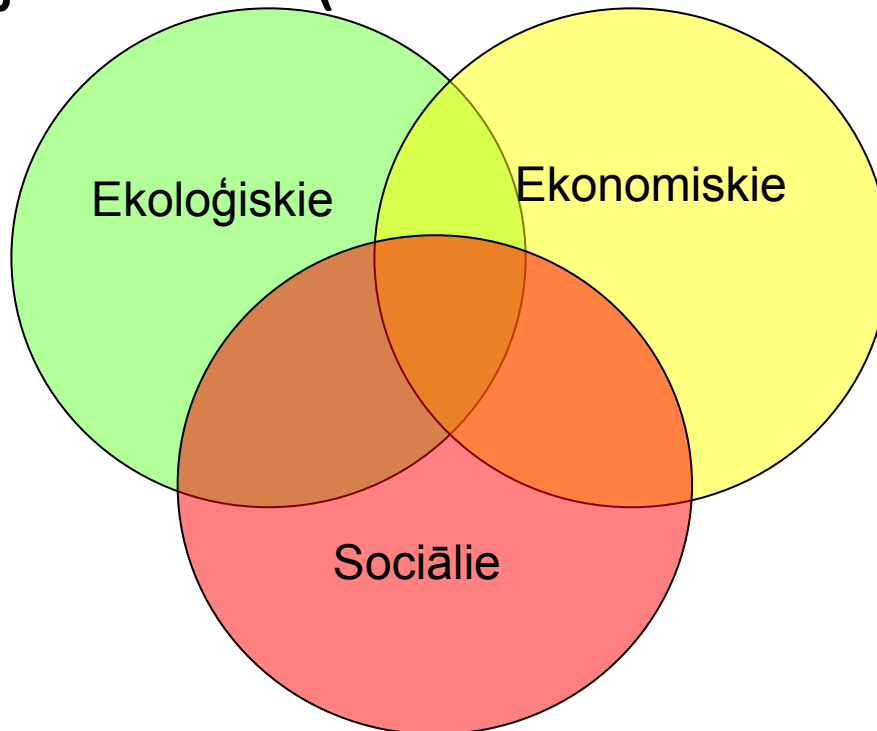
	Mežs un citas meža zemes, ha							Citas zemes kha	Kopā zeme, kha
	Pieejams koksnes piegādei			Nav pieejams koksnes piegādei			Kopā		
	Kultivēts	Nav kultivēts	Kopā	Stingri aizsargāts	Nav stingri aizsargāts	Kopā			
<b>Sākuma platība</b>	33916073		33916073	<b>2625590</b>	<b>X</b>	2625590	<b>36541663</b>	<b>X</b>	<b>X</b>
Izmaiņas ekonomisko darbību rezultātā	X		X	X			X	X	
Apmežošana	X		X				X	X	
Atmežošana	X		X				X	X	
Citas izmaiņas									
Dabiskā kolonizācija									
Dabiskā regresija									
Citas									
Izmaiņas lietojumā/statu sākumā (meža zemes)									
Klasifikācijas izmaiņas	X		X	X	X	X	X	X	X

## Augošu koku krājas kokaugiem klātās zemēs, vērtība, LVL

	Augošo koku krāja kokaugiem klātās zemēs, vērtība, lvi							Citas zemes	Kopā
	Pieejams koksnis piegādei			Nav pieejams koksnis piegādei			Kopā		
	Kultivēts	Nav kultivēts	Kopā	Stingri aizsargāts	Nav stingri aizsargāts	Kopā			
<b>Gada sākumā</b>	3155993123		3155993123	216399164	X	216399164	3372392287	X	X
Kopējais pieaugums	X		X	X		X	X	X	X
Kopējais izcirstais apjoms	X		X			X	X		X
Citas izmaiņas	X		X	X		X	X	X	X
Lietošanas statusa maiņas									
Klasifikācijas izmaiņas	X		X	X	X	X	X	X	X
Pārvērtēšana									
<b>Gada beigās</b>									

# Ilgospējīgas attīstības aspekti

“Ilgospējīga attīstība ir attīstība, kas nodrošina mūsdienu paaudzes vajadzības, neradot grūtības nākamajām paaudzēm nodrošināt savas vajadzības” (Pasaules komisija, 1987).

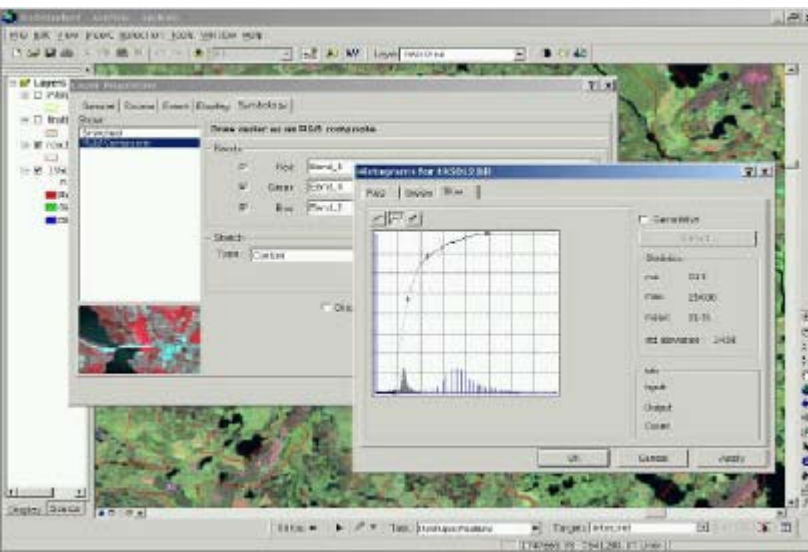


# MEŽA VĒRTĪBAS KATRĀ NOGABALĀ

Ekoloģiskās

sociālās

Ekonomiskās



# ***Zemes harta - ētiskas resursu izmantošanas ietvars***

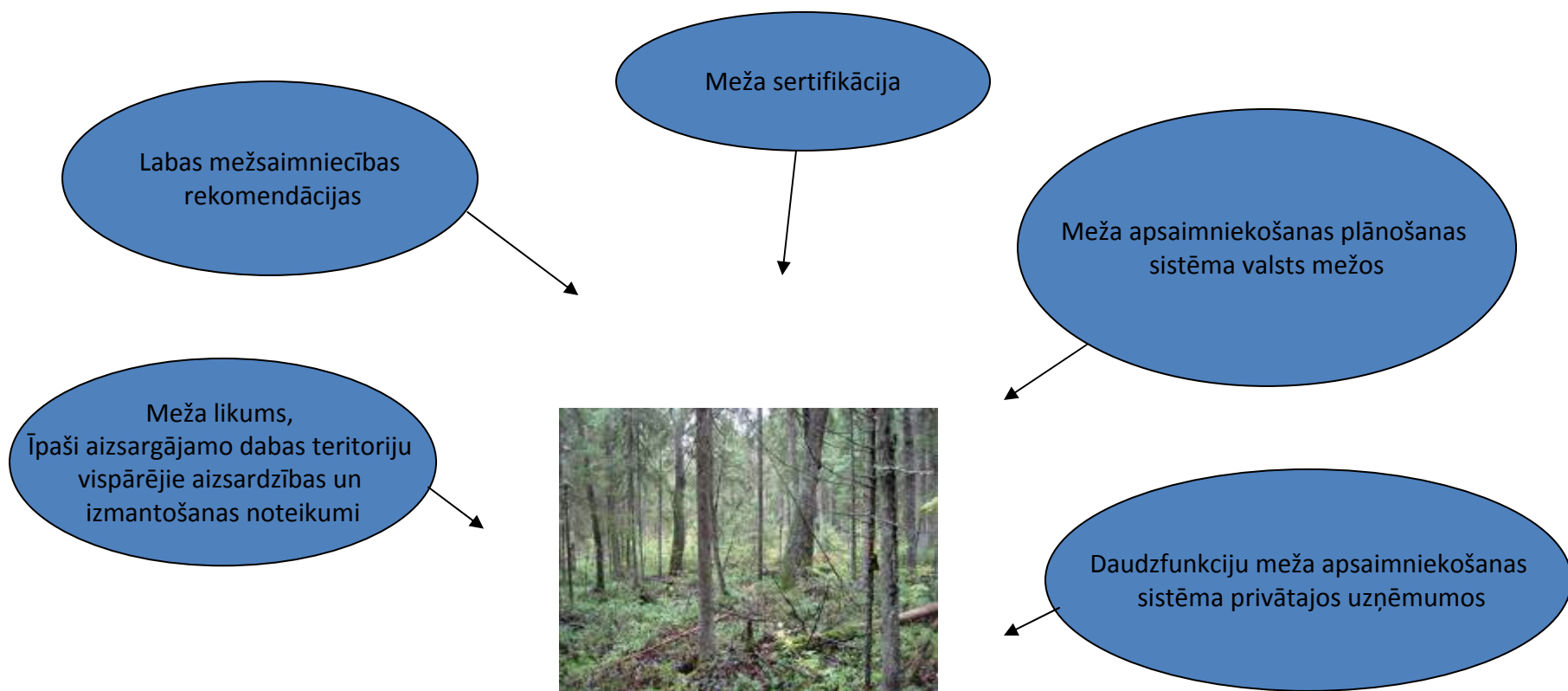
**I. Cieņa un rūpes par dzīvības kopien**

**II. Ekoloģiskā vienotība**

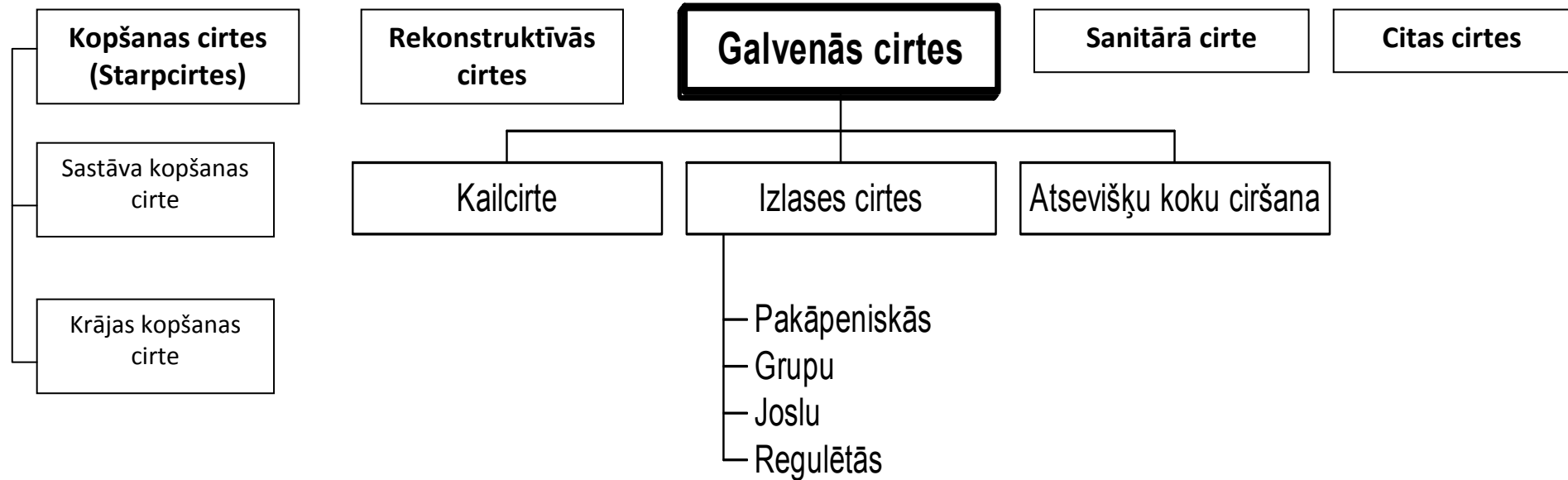
**III. Sociālais un ekonomiskais taisnīgums**

**IV. Demokrātija, nevardarbība un miers**

# Koku ciršanu īpaši aizsargājamajās dabas teritorijās ietekmējošie faktori

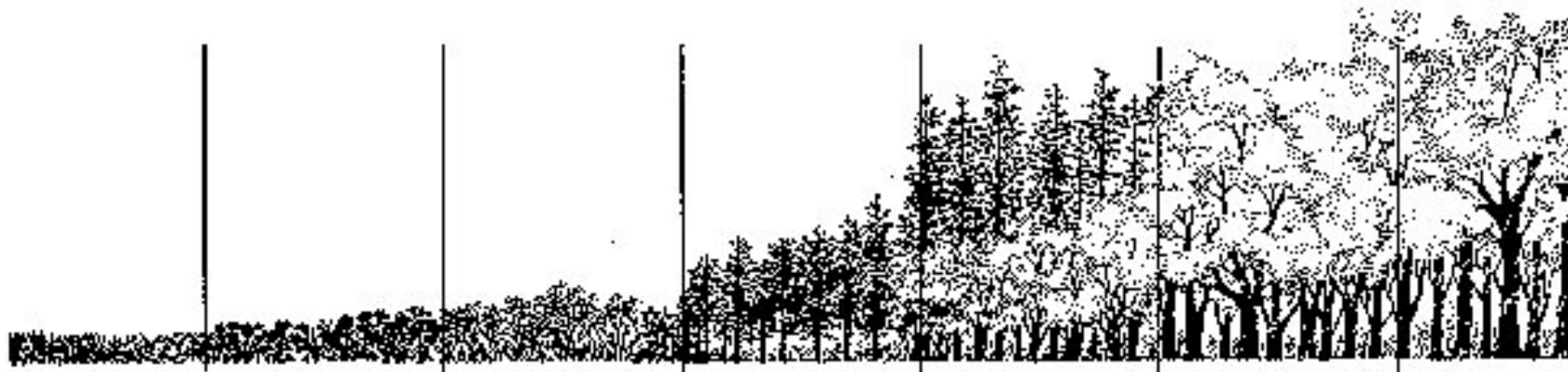


# KOKU CIRŠANAS VEIDI



# 16.03.2010. MK noteikumi Nr.264 "Īpaši aizsargājamo dabas teritoriju vispārējie aizsardzības un izmantošanas noteikumi"

Aizsargājamās teritorijas	zona	Aizliegta aimnieciskā darbība	Aizliegta rekonstruktīvā cirte	Aizliegta galvenā cirte	Aizliegta kailcirte	Kopšanas ciršu ierobežojumi
Dabas rezervāti	Stingrā režīma zona	X	X	X	X	X
	Regulējamā režīma zona		X	X	X	X
	Buferzona			X	X	
Nacionālie parki	Stingrā režīma zona un regulējamā režīma zona	X	X	X	X	X
	Dabas lieguma zona		X	X	X	N
	Ainavu aizsardzības zona		N	N	N	N
Biosfēras rezervāti	Dabas lieguma zona		X	X	X	N
	Ainavu aizsardzības zona		N	N	N	N
Dabas liegumi			X	X	X	N
Dabas parki			X	N	X	N
Aizsargājamo ainavu apvidi			N	N	N	N
Aizsargājamie ģeoloģiskie un ģeomorfoloģiskie dabas pieminekļi				X	X	



← **Horizontalā dažādība** →



**Vertikālā dažādība**

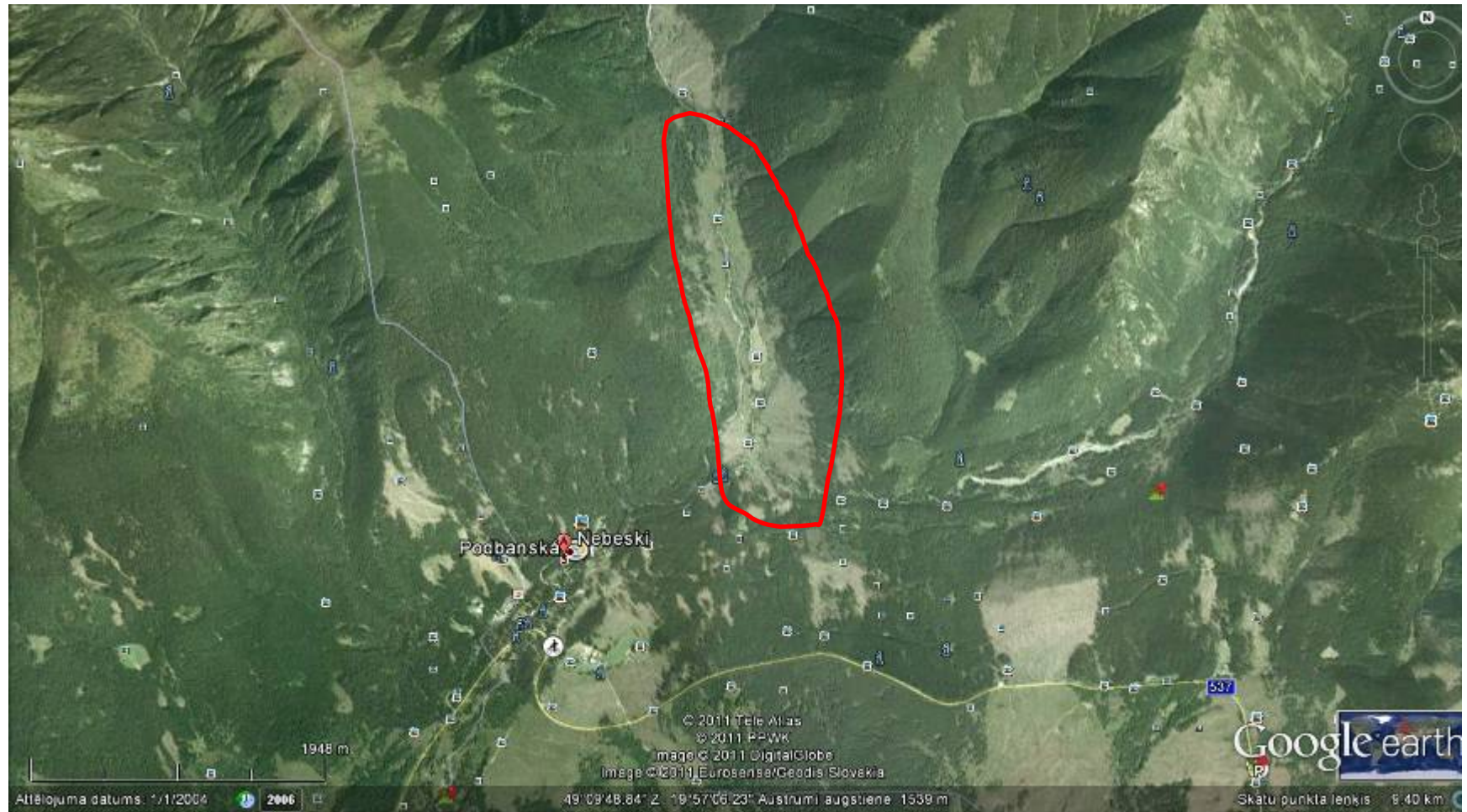
# Koku ciršana. Konfliktsituācijas un ētika



# Slovākija, Augstie Tatri.

## ĪADT Podbanská, Ticha dolina

### 2004.gada 19.novembra vētras sekas











# Diskusijas darba grupā

- ierosinājumi  
grozījumiem/labojumiem/papildinājumiem  
konkrētos normatīvajos aktos iesniegšanai  
ministrijās normatīvo aktu grozījumu vai jaunu  
normatīvo aktu izstrādei;
- priekšlikumi, ieteikumi, nemainot likumdošanu  
ĪADT, ko vajadzētu ņemt vērā Dabas aizsardzības  
pārvaldei, Latvijas Valsts mežiem u.c.  
apsaimniekotājiem, veicot koku ciršanu meža  
teritorijās vienlaicīgi īstenojot dabas aizsardzības  
pasākumus tajās.



UNESCO Latvijas Nacionālā komisija



# Paldies par uzmanību!

[Dagnis.Dubrovskis@llu.lv](mailto:Dagnis.Dubrovskis@llu.lv)