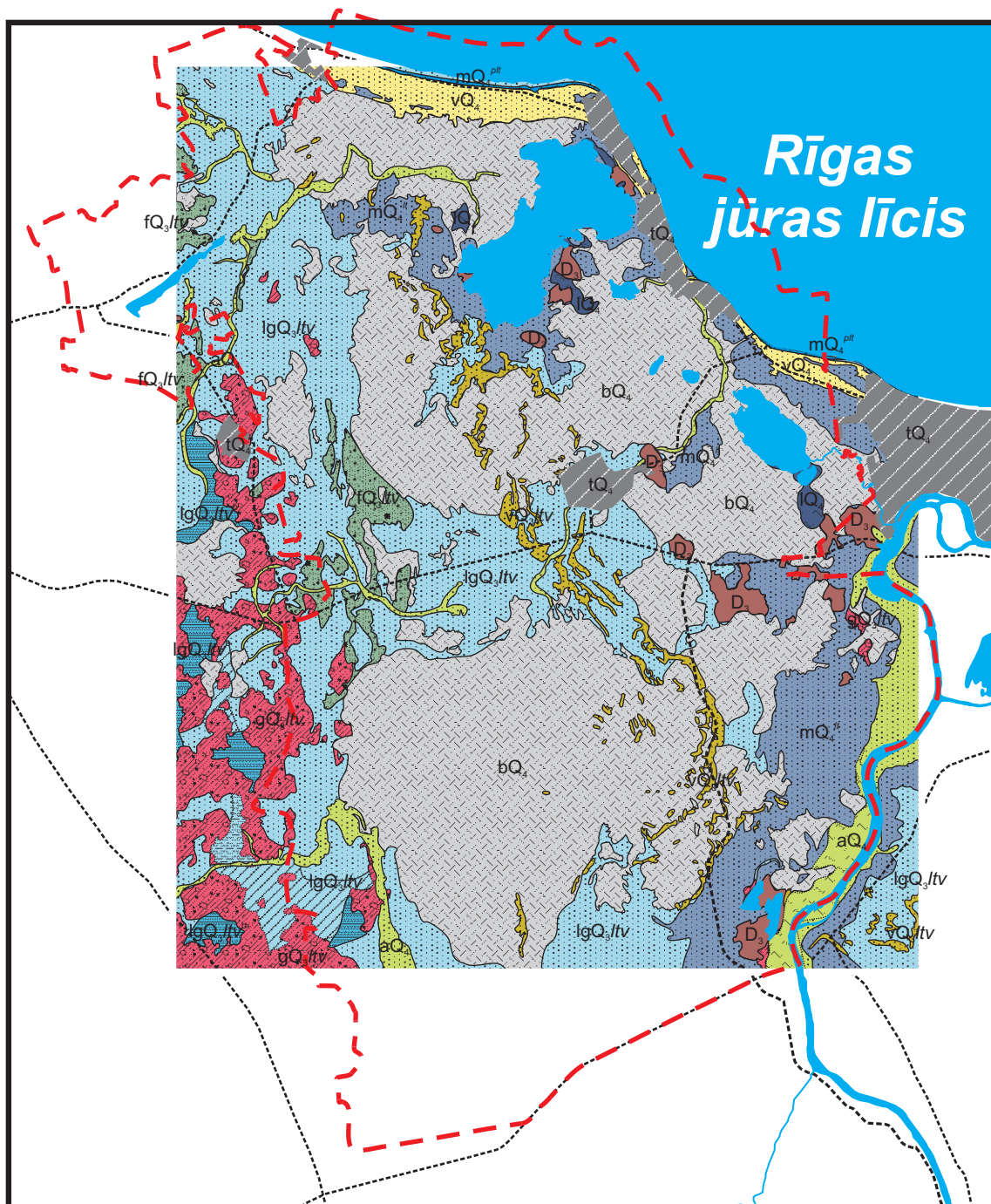


# Ķemeru NP kvartāra ģeoloģiskā karte (shēma)



## Apzīmējumi

holocēns	pleistocēns	litoloģija	
tQ tehnoģenie nogulumi	vQ <sub>3</sub> /ltv eolie nogulumi	smilts	Ķemeru NP robeža
bQ <sub>4</sub> purvu nogulumi	lgQ <sub>3</sub> /ltv <sup>p</sup> Baltijas ledus ezera limnoglaciālie nogulumi	aleirīts	Hidroģāfiskais tīkls
lQ <sub>4</sub> limniskie nogulumi	lgQ <sub>3</sub> /ltv limnoglaciālie nogulumi	māls	Ceļu tīkls
aQ <sub>4</sub> aluviālie nogulumi	fQ <sub>3</sub> /ltv fluvioglaciālie nogulumi	smilšmāls un māls	
vQ <sub>4</sub> eolie nogulumi	gQ <sub>3</sub> /ltv glaciģenie nogulumi	kūdra	
mQ <sub>4</sub> <sup>pit</sup> pēclitorģnas juras nogulumi		sapropelis	
mQ <sub>4</sub> <sup>it</sup> Litorģnas juras nogulumi	<b>devons</b>		
	D <sub>3</sub> augšdevona ieģi		

рѳс Отчет о гидрогеологических работах в районе Кемери и Яункемери по изучению (на предварительной стадии) взаимодействия сероводородных и прѳсных подземных вод с целью выяснения необходимости переоценки их запасов.  
Дрикс, Пролс, Фреймане, Кривцов. Срунда, 1985 г.