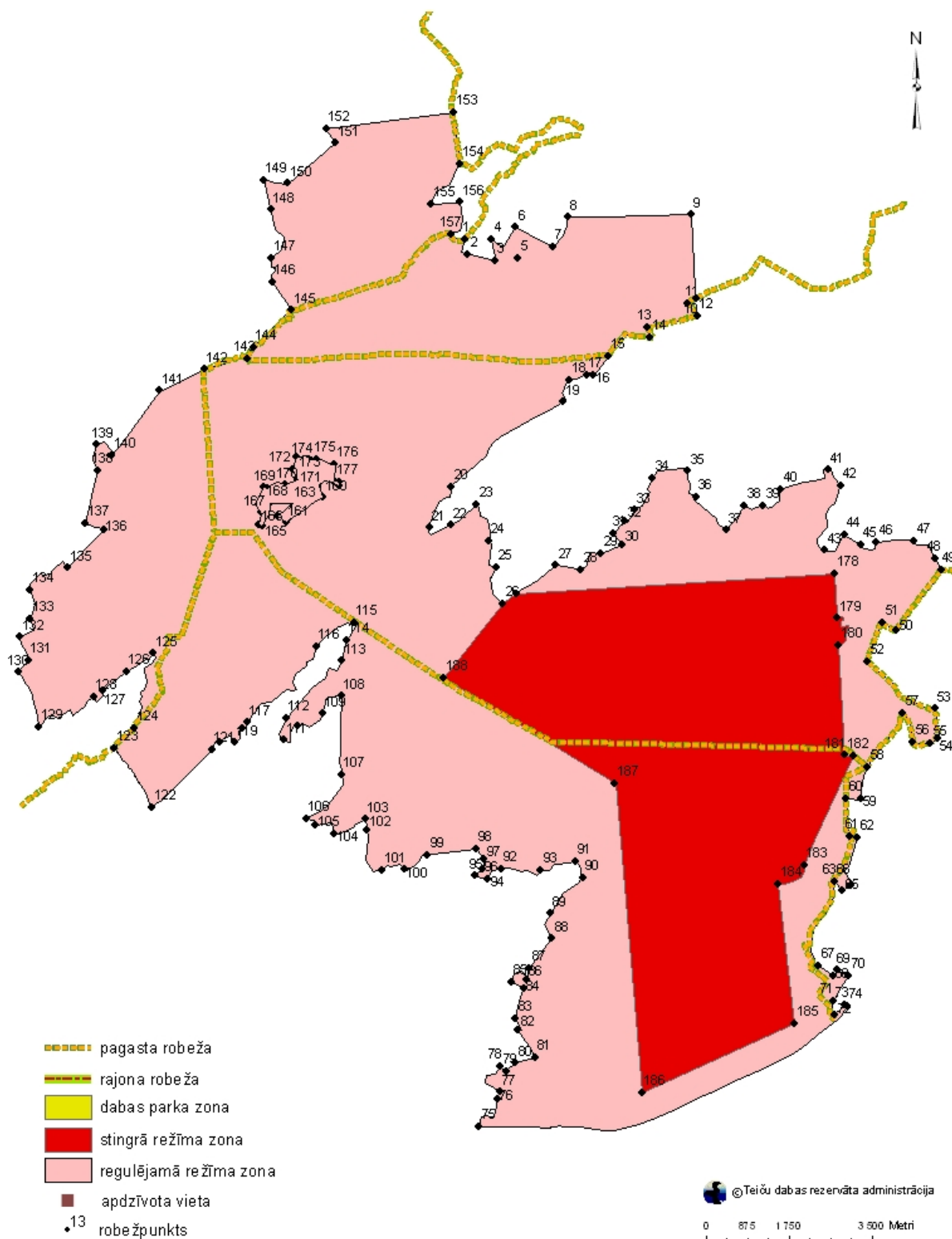


7.1.pielikums

Teiču dabas rezervāta robežu apraksts





## Teiču dabas rezervāta robežu apraksts

Robežposmu Nr. pēc shēmas	Pa kādiem plāna situācijas elementiem robeža noteikta
<b>Madonas rajons, Barkavas pagasts</b>	
1-2	No Mētrienas un Barkavas pagastu robežpunkta pie Islienā upes uz dienvidrietumiem un dienvidaustrumiem pa īpašuma "Teiči" robežu līdz īpašumam "Pulcenes" robežai
2-3	Uz dienvidaustrumiem pa īpašumu "Pulcenes" un "Zaļā Sala" robežām līdz īpašuma "Mežsētas" robežai
3-4	Uz ziemeļiem pa īpašuma "Mežsētas" robežu, ietverot minēto īpašumu, līdz īpašuma "Mežsētas" ziemeļrietumu stūrim
4-5	Uz dienvidaustrumiem pa īpašuma "Mežsētas" robežu, ietverot minēto īpašumu, līdz īpašuma "Pulcenes" ziemeļu stūrim
5-6	Uz ziemeļaustrumiem pa īpašuma "Pulcenes" robežu līdz īpašuma "Smiltnieki" robežai
6-7	Uz dienvidaustrumiem pa īpašumu "Smiltnieki" un "Vecpulcenes" robežām līdz īpašuma "Vecpulcenes" dienvidaustrumu stūrim
7-8	Uz ziemeļaustrumiem pa īpašuma "Vecpulcenes" robežu līdz Zemkopības ministrijas valdījumā esošā valsts meža robežai
8-9	Uz austrumiem pa valsts meža 200., 201., 202. un 203.kv. dienvidu robežstīgu līdz 207.kv. stūrim
9-10	Uz dienvidiem pa valsts meža 207.kv. rietumu robežstīgu līdz īpašuma "Jaunsudrabiņi" robežai (sakarīt ar Barkavas un Murmastienes pagastu robežu)
<b>Madonas rajons, Murmastienes pagasts</b>	
10-11	Uz dienvidrietumiem pa īpašuma "Jaunsudrabiņi" robežu līdz šī īpašuma austrumu stūrim
11-12	Uz dienvidaustrumiem pa īpašumu "Jaunsudrabiņi" un "Birtalas" robežām līdz īpašuma ar kadastra Nr.70780030286 robežai
12-13	Uz dienvidrietumiem pa īpašumu ar kadastra Nr.70780030286, 70780030046, "Jaunarāji" un "Skangaļi", "Lāči", "Rozītes" robežām līdz īpašuma "Rozītes" ziemeļrietumu stūrim
13-14	Uz dienvidaustrumiem pa īpašuma "Rozītes" robežu līdz īpašuma "Vaivari" robežai
14-15	Uz rietumiem un dienvidrietumiem pa meliorācijas grāvi "Grāna grāvis" un īpašumu "Vaivari", "Kastaņi", "Ābeles", "Jaunarāji" robežām līdz Barkavas un Murmastienes pagastu robežpunktam uz īpašuma "Jaunarāji" robežas
15-16	No Barkavas un Murmastienes pagastu robežpunkta uz dienvidrietumiem pa "Grāna grāvi" un īpašumu "Jaunarāji", "Pūkas", "Laimiņi", "Skangaļi" robežām līdz īpašuma "Vētras" robežai
16-17	Uz ziemeļrietumiem un dienvidrietumiem pa īpašuma "Vētras" robežu līdz īpašuma "Mežmaļi" robežai
17-18	Uz dienvidrietumiem un rietumiem pa īpašuma "Mežmaļi" robežu līdz īpašuma "Jaunarāji" robežai
18-19	Uz dienvidrietumiem, dienvidaustrumiem un dienvidrietumiem pa īpašuma "Jaunarāji" robežu līdz īpašuma "Līvlandi" robežai
19-20	Uz dienvidrietumiem pa īpašumu "Līvlandi", "Avoti", "Iecelnieki" "Avotiņi", "Kļavinieki", "Kalneji", "Blisiņi", "Jāņu Mājas", "Ābeles", "Silzemes", "Irbes", "Virši", "Eglinieki", "Ceriņi-1", "Tolkāja" robežām līdz Murmastienes pagasta pašvaldības ceļam Murmastiene - Silagals
20-21	Šķērsojot Murmastienes pagasta pašvaldības ceļu Murmastiene – Silagals uz dienvidiem pa īpašuma "Tolkāja" robežu līdz īpašuma "Skangaļi" robežai
21-22	Uz dienvidiem un ziemeļaustrumiem pa īpašuma "Skangaļi" robežu līdz īpašuma "Ābeles" robežai
22-23	Uz ziemeļaustrumiem pa īpašumu "Ābeles" un "Smilgas-1" robežām līdz īpašuma "Liepas" robežai
23-24	Uz dienvidaustrumiem pa īpašumu "Liepas", "Ābeles", "Ozoliņi" un "Ābeles" robežām līdz īpašuma "Pārupes" robežai
24-25	Uz dienvidiem un dienvidaustrumiem pa īpašuma "Pārupes" robežu līdz īpašuma "Vilkates" robežai
25-26	Uz dienvidiem pa īpašuma "Vilkates" robežu, tālāk uz dienvidaustrumiem pa īpašuma "Vērstiņšala" robežu līdz īpašuma "Vērstiņšala" dienvidu stūrim
26-27	No īpašuma "Vērstiņšala" dienvidu stūra uz ziemeļaustrumiem pa īpašumu "Vērstiņšala", "Vērstiņšala-1", "Jāņu Mājas" robežām līdz īpašuma "Čopmaļi" dienvidrietumu stūrim
27-28	No īpašuma "Čopmaļi" dienvidrietumu stūra uz austrumiem pa īpašumu "Čopmaļi", "Pīlādži", "Pūriņi" un "Ošlejas" robežām līdz īpašuma "Ošlejas" dienvidu stūrim



28-29	No īpašuma "Ošlejas" dienvidu stūra uz ziemeļaustrumiem un austrumiem pa īpašuma "Ošlejas" robežu līdz īpašuma "Brūklenāji" dienvidrietumu stūrim
29-30	No īpašuma "Brūklenāji" dienvidrietumu stūra uz ziemeļaustrumiem pa īpašumu "Brūklenāji" un "Kapteiņi" robežām līdz Dirītes upei
30-31	Uz ziemeļrietumiem pa īpašumu "Kapteiņi" un "Paegli" robežām un Dirītes upi līdz īpašuma "Kalnlapsas" robežai
31-32	Uz ziemeļaustrumiem pa īpašumu "Kalnlapsas" un "Zemzari" robežām līdz īpašuma "Leimaņi" robežai
32-33	Uz dienvidaustrumiem un ziemeļaustrumiem pa īpašuma "Leimaņi" robežu līdz īpašuma "Rozes" robežai
33-34	Uz ziemeļaustrumiem pa īpašuma "Rozes" robežu līdz īpašuma "Tumaši" robežai
34-35	Uz ziemeļaustrumiem un austrumiem pa īpašuma "Tumaši" robežu līdz īpašuma "Kokāji" robežai
35-36	Uz dienvidiem un dienvidaustrumiem pa īpašumu "Kokāji", "Tropi" un "Rutki" robežām līdz īpašuma "Ziemeļi" robežai
36-37	Uz dienvidrietumiem un dienvidaustrumiem pa Lisiņas upi un īpašumu "Ziemeļi" "Liepas", "Strautiņi" un "Pīlādži" robežām līdz īpašuma "Pīlādži" dienvidu stūrim
37-38	Uz ziemeļaustrumiem pa Lisiņas upi un īpašumu "Pīlādži" "Skudras" un "Zīles" robežām līdz īpašuma "Viktorīši" robežai
38-39	Uz austrumiem īpašuma "Viktorīši" robežu līdz īpašuma "Rutki" robežai
39-40	Uz dienvidaustrumiem un ziemeļaustrumiem īpašuma "Rutki" robežu līdz īpašuma "Krūkļi" robežai
40-41	Uz ziemeļaustrumiem un ziemeļiem pa meliorācijas grāvi un īpašumu "Krūkļi", "Jakubāni", "Rāceņi" robežām līdz īpašuma "Mālnieki" robežai
41-42	Uz dienvidaustrumiem pa meliorācijas grāvi un īpašumu "Mālnieki" un "Jaunavas" robežām līdz īpašuma "Sarkaņi" robežai
42-43	Uz dienvidiem pa meliorācijas grāvi un īpašumu "Sarkaņi" un "Vālodzītes", "Dravnieki", "Skariņi" robežām līdz īpašuma "Broki" robežai
43-44	Uz austrumiem un ziemeļaustrumiem pa meliorācijas grāvi un īpašuma "Broki" robežu līdz īpašuma "Skariņi" robežai
44-45	Uz dienvidaustrumiem pa meliorācijas grāvi un īpašuma "Skariņi" robežu līdz īpašuma "Broki" robežai
45-46	Uz dienvidaustrumiem, austrumiem un ziemeļiem pa īpašuma "Broki" robežu līdz Murmastienes pagasta pašvaldības ceļam
46-47	Uz austrumiem gar Murmastienes pagasta pašvaldības ceļu līdz īpašuma "Priedaine" robežai
47-48	Uz dienvidaustrumiem, austrumiem un dienvidaustrumiem pa īpašuma "Priedaine" robežu līdz īpašuma "Gredzentiņi" robežai
48-49	Uz dienvidaustrumiem pa īpašuma "Gredzentiņi" robežu līdz īpašuma "Pekši" robežai (sagrīt ar Murmastienes un Varakļānu pagastu robežu)
	Madonas rajons, Varakļānu pagasts
49-50	Uz dienvidrietumiem pa īpašumu "Pekši", "Piekalnes", "Pelši", "Lajaspļava", "Ozolpļava", "Čeičiņieki", "Lapu Mājas", "Aizupes", "Ogu sala", "Odiņi" robežām līdz īpašuma "Elki" robežai
50-51	Uz ziemeļrietumiem pa īpašuma "Elki" robežu līdz īpašuma "Elki" ziemeļu stūrim
51-52	Uz dienvidrietumiem pa īpašumu "Elki", "Priežusalas", "Salas" robežām līdz īpašuma "Salas" dienvidrietumu stūrim
52-53	Uz dienvidaustrumiem pa īpašumu "Salas", "Tiltieki", "Ieviņas", "Madaras", "Dzērvītes", "Zaļmeži Plus" robežām līdz īpašuma "Ozoliņi" robežai
53-54	Uz dienvidiem pa īpašumu "Ozoliņi", "Teiči", "Lauciņi" robežām līdz īpašuma "Mežrozītes" robežai
54-55	Uz dienvidrietumiem pa īpašuma "Mežrozītes" robežu līdz īpašuma "Ceļinieki" robežai
55-56	Uz rietumiem pa īpašumu "Ceļinieki" un "Eciši" robežām līdz īpašuma "Jauneciši" robežai
56-57	Uz ziemeļiem pa īpašuma "Jauneciši" robežu līdz īpašuma "Jauneciši" ziemeļu stūrim pie Teicijas upes
57-58	Uz dienvidrietumiem pa Teicijas upi un īpašumu "Jauneciši", "Anemones", "Dzēduļi", "Smaidas" robežām līdz īpašuma "Ērgļi" robežai
58-59	Uz dienvidrietumiem un dienvidiem pa Teicijas upi un īpašumu "Ērgļi", "Atvases" un "Laimiņi" austrumu robežām, ietverot minētos īpašumus, līdz īpašuma "Salas" robežai
59-60	Uz rietumiem pa īpašuma "Salas" robežu līdz īpašuma "Salas" ziemeļrietumu stūrim
60-61	Uz dienvidiem pa īpašumu "Mežvītoli", "Ieviņas", "Tālava", "Ozoli" rietumu robežām līdz



	īpašuma "Ozoli" dienvidrietumu stūrim
61-62	Uz austrumiem pa īpašuma "Ozoli" robežu līdz īpašuma "Vālodzītes" robežai
62-63	Uz dienvidrietumiem pa īpašumu "Vālodzītes" un "Mežlīči" robežām līdz īpašuma "Līgo 2" robežai
63-64	Uz dienvidaustrumiem pa īpašuma "Līgo 2" robežu, ietverot minēto īpašumu, līdz īpašuma "Līgo 2" dienvidaustrumu stūrim
64-65	Uz dienvidrietumiem pa īpašuma "Līgo 2" robežu, ietverot minēto īpašumu, līdz īpašuma "Līgo 2" dienvidu stūrim
65-66	Uz ziemeļrietumiem pa īpašuma "Līgo 2" robežu, ietverot minēto īpašumu, līdz īpašuma "Līgo 2" rietumu stūrim
66-67	Uz dienvidiem un dienvidrietumiem pa īpašumu "Lielie Ciematnieki", "Vējavas", "Silakalns", "Zvīdriņi", "Ceriņi" rietumu robežām līdz īpašuma "Skangaļi" robežai
67-68	Uz dienvidaustrumiem pa īpašumu "Skangaļi" un "Jaungribolva" robežām līdz īpašuma "Purvs" robežai
68-69	Uz ziemeļaustrumiem pa īpašuma "Purvs" robežu, ietverot minēto īpašumu, līdz īpašuma "Purvs" ziemeļu stūrim
69-70	Uz dienvidaustrumiem pa īpašuma "Purvs" robežu, ietverot minēto īpašumu, līdz īpašuma "Purvs" austrumu stūrim
70-71	Uz dienvidrietumiem pa īpašuma "Purvs" robežu, ietverot minēto īpašumu, līdz īpašuma "Upītes" robežai
71-72	Uz dienvidiem un dienvidaustrumiem pa īpašumu "Upītes" un "Ieviņas" robežām līdz valsts autoceļam A12 Jēkabpils – Rēzekne, tālāk šķērsojot minēto autoceļu, līdz tā dienvidaustrumu malai
72-73	Uz ziemeļaustrumiem gar valsts autoceļa A12 Jēkabpils – Rēzekne, dienvidaustrumu malu līdz robežas pagrieziena punktam dienvidaustrumu virzienā
73-74	Uz dienvidaustrumiem līdz dzelzceļa līnijai Rīga – Zilupe
	Jēkabpils rajons, Atašienes pagasts
74-75	Uz dienvidrietumiem un rietumiem gar dzelzceļa līniju Rīga – Zilupe līdz īpašuma "Cauņas" robežai
75-76	Uz ziemeļaustrumiem, austrumiem un ziemeļaustrumiem pa meliorācijas grāvi un īpašuma "Cauņas" robežu līdz īpašuma "Zaļumi" robežai
76-77	Uz ziemeļaustrumiem pa īpašuma "Zaļumi" robežu līdz īpašuma "Gārgale" robežai
77-78	Uz ziemeļrietumiem, ziemeļiem un ziemeļaustrumiem pa meliorācijas grāvi un īpašuma "Gārgale" robežu, ietverot minēto īpašumu, līdz īpašuma "Gārgale" ziemeļrietumu stūrim
78-79	Uz dienvidaustrumiem pa īpašuma "Gārgale" robežu, ietverot minēto īpašumu, līdz īpašuma "Bērzaine" robežai
79-80	Uz ziemeļaustrumiem pa īpašuma "Bērzaine" robežu līdz īpašuma "Avotiņi" robežai
80-81	Uz ziemeļaustrumiem pa īpašuma "Avotiņi" robežu līdz īpašuma "Avotiņi" austrumu stūrim
81-82	Uz ziemeļrietumiem pa īpašuma "Avotiņi" robežu līdz īpašuma "Brokas" robežai
82-83	Uz ziemeļaustrumiem un ziemeļrietumiem pa īpašuma "Brokas" robežu līdz īpašuma "Jaunborovka" robežai
83-84	Uz ziemeļaustrumiem pa īpašumu "Jaunborovka" un "Brokas" robežām līdz īpašuma "Purva Strazdi" robežai
84-85	Uz ziemeļrietumiem pa īpašuma "Purva Strazdi" robežu, ietverot minēto īpašumu, līdz īpašuma "Purva Strazdi" dienvidrietumu stūrim
85-86	Uz ziemeļaustrumiem, dienvidaustrumiem un ziemeļaustrumiem pa īpašuma "Purva Strazdi" robežu, ietverot minēto īpašumu, līdz īpašuma "Bitenieki" robežai
86-87	Uz ziemeļaustrumiem pa īpašuma "Bitenieki" robežu līdz īpašuma "Kaķīši" robežai
87-88	Uz ziemeļaustrumiem pa īpašumu "Kaķīši", "Bitenieki", "Elenengofa" robežām līdz īpašuma "Elenengofa" austrumu stūrim
88-89	Uz ziemeļrietumiem un ziemeļaustrumiem pa īpašuma "Elenengofa" robežu līdz īpašuma "Bitītes" robežai
89-90	Uz ziemeļaustrumiem pa īpašuma "Bitītes" robežu līdz īpašuma "Lapas" robežai
90-91	Uz ziemeļiem pa īpašuma "Lapas" rietumu robežu, ietverot minēto īpašumu, līdz īpašuma "Bitītes" robežai
91-92	Uz rietumiem pa īpašumu "Bitītes", "Priedītes" un "Bitītes" robežām līdz īpašuma "Birzītes" robežai
92-93	Uz rietumiem pa īpašuma "Birzītes" robežu līdz īpašuma "Priedītes" robežai
93-94	Uz dienvidiem pa īpašuma "Priedītes" robežu līdz īpašuma "Vecstutka" robežai
94-95	Uz rietumiem pa īpašuma "Vecstutka" robežu līdz īpašuma "Meldri" robežai



95-96	Uz ziemeļaustrumiem pa īpašumu "Meldri" un "Lejiņas" robežām līdz īpašuma "Ozolkalns" robežai
96-97	Uz ziemeļaustrumiem un ziemeļrietumiem pa īpašuma "Ozolkalns" robežu līdz īpašuma Atašienes pagasta pašvaldības zemes robežai
97-98	Uz ziemeļrietumiem pa Atašienes pagasta pašvaldības zemes robežu līdz īpašuma "Lejiņas" robežai
98-99	Uz rietumiem pa īpašumu "Lejiņas" un "Meldri" robežām līdz īpašuma "Ezernīca" robežai
99-100	Uz rietumiem un dienvidrietumiem pa īpašuma "Ezernīca" robežu līdz īpašuma "Vīnogas" robežai
100-101	Uz ziemeļrietumiem, rietumiem un dienvidrietumiem pa īpašuma "Vīnogas" robežu līdz īpašuma "Dzengaļi" robežai
101-102	Uz rietumiem, ziemeļrietumiem un ziemeļiem pa īpašuma "Dzengaļi" robežu līdz īpašuma "Jaunābeļi" robežai
102-103	Uz ziemeļiem pa īpašumu "Jaunābeļi" un "Eiduki" robežām līdz īpašuma "Eiduki" ziemeļaustrumu stūrim
103-104	Uz dienvidrietumiem pa īpašumu "Eiduki", "Strīķi" un Atašienes pagasta pašvaldības zemes robežām līdz īpašuma "Zeltiņi" robežai
104-105	Uz ziemeļiem un rietumiem pa īpašuma "Zeltiņi" robežu līdz īpašuma "Martas Kalns" robežai
105-106	Uz ziemeļrietumiem un rietumiem pa īpašumu "Martas Kalns" un "Ziediņi" robežām līdz īpašuma "Ķieģeļi" robežai
106-107	Uz ziemeļaustrumiem un ziemeļiem pa īpašuma "Ķieģeļi" robežu līdz īpašuma "Drivnieki" robežai
107-108	Uz ziemeļiem pa īpašumu "Drivnieki", "Zālāni", "Lejas" un "Gundegas" robežām līdz īpašuma "Gundegas" ziemeļaustrumu stūrim
108-109	Uz rietumiem un dienvidrietumiem pa īpašuma "Gundegas" robežu līdz īpašuma "Senči" robežai
109-110	Uz dienvidrietumiem, ziemeļrietumiem un dienvidrietumiem pa īpašuma "Senči" robežu līdz īpašuma "Līņi" robežai
110-111	Uz dienvidrietumiem, dienvidiem un ziemeļrietumiem pa īpašuma "Līņi" robežu līdz īpašuma "Eiduku Purvs" robežai
111-112	Uz ziemeļrietumiem un ziemeļaustrumiem pa īpašuma "Eiduku Purvs" robežu līdz īpašuma "Gundegas" robežai
112-113	Uz ziemeļaustrumiem, austrumiem un ziemeļaustrumiem pa īpašuma "Gundegas" robežu līdz īpašuma "Auči" robežai
113-114	Uz ziemeļaustrumiem pa īpašuma "Auči" robežu līdz īpašuma "Birņi" robežai
114-115	Uz ziemeļaustrumiem un ziemeļrietumiem pa īpašuma "Birņi" robežu līdz īpašuma "Zītari" robežai
115-116	Uz dienvidrietumiem pa īpašuma "Zītari" robežu līdz īpašuma "Gundegas" robežai
116-117	Uz dienvidrietumiem pa īpašuma "Gundegas" robežu līdz īpašuma "Eiduki" robežai
117-118	Uz dienvidrietumiem pa īpašuma "Eiduki" robežu līdz īpašuma "Ezeriņi" robežai
118-119	Uz dienvidrietumiem, dienvidiem un dienvidrietumiem pa īpašuma "Ezeriņi" robežu līdz īpašuma "Krusti" robežai
119-120	Uz ziemeļrietumiem un dienvidrietumiem pa īpašuma "Krusti" robežu līdz īpašuma "Spilves" robežai
120-121	Uz rietumiem un dienvidrietumiem pa īpašuma "Spilves" robežu līdz īpašuma "Apses" robežai
121-122	Uz dienvidrietumiem pa īpašumu "Apses", "Pūriņi", "Gundegas", "Vecavotiņi", "Miķeļāni", "Miezīši", Atašienes pagasta pašvaldības zemes, īpašumu "Pļaviņas", "Senči", "Jaunalejas" robežām līdz valsts autoceļam Mētriena – Atašiene
122-123	Uz ziemeļrietumiem gar valsts autoceļa Mētriena – Atašiene ziemeļaustrumu malu līdz īpašuma "Austriņi" robežai
123-124	Uz ziemeļaustrumiem pa īpašuma "Austriņi" robežu līdz īpašuma "Jaunāres" robežai (sagrīt ar Atašienes un Mētrienas pagastu robežpunktu)
<b>Madonas rajons, Mētrienas pagasts</b>	
124-125	Uz ziemeļiem pa īpašumu "Jaunāres" un "Jaunraksalas" austrumu robežām līdz īpašuma "Jaunraksalas 2" robežai
125-126	Uz dienvidrietumiem pa īpašuma "Jaunraksalas 2" dienvidaustrumu robežu, ietverot minēto īpašumu, līdz īpašuma "Jaunāres" robežai
126-127	Uz dienvidrietumiem pa īpašumu "Jaunāres" un "Labumi" robežām līdz īpašuma "Kārkli" robežai
127-128	Uz dienvidiem, dienvidrietumiem un ziemeļrietumiem pa īpašuma "Kārkli" robežu, ietverot minēto īpašumu, līdz īpašuma "Pakaļņi" robežai



128-129	Uz dienvidrietumiem pa īpašumu "Pakaļni" un "Labumi" robežām līdz valsts autoceļa P62 Mētriena – Atašiene robežai
129-130	Uz ziemeļrietumiem gar valsts autoceļa P62 Mētriena – Atašiene ziemeļaustrumu malu līdz īpašuma "Lūmāni" robežai
130-131	Uz ziemeļaustrumiem pa īpašuma "Lūmāni" robežu līdz īpašuma "Lūmāni" austrumu stūrim
131-132	Uz ziemeļrietumiem pa īpašumu "Lūmāni", "Silgali", "Amati" robežām līdz īpašuma "Mētriņas 2" robežai
132-133	Uz ziemeļaustrumiem un ziemeļrietumiem pa īpašuma "Mētriņas 2" robežu, ietverot minēto īpašumu, līdz īpašuma "Medņuriests 2" robežai
133-134	Uz ziemeļiem pa īpašumu "Medņuriests 2" un "Lejasrubeņi 2" robežām, ietverot minētos īpašumus, līdz īpašuma "Šūmāni 2" robežai
134-135	Uz ziemeļaustrumiem un dienvidaustrumiem pa īpašumu "Šūmāni 2" un "Priedes" robežām, ietverot minētos īpašumus, līdz īpašuma "Rubeņi" robežai
135-136	Uz ziemeļaustrumiem pa īpašuma "Rubeņi" robežu līdz īpašuma "Rubeņi" austrumu stūrim
136-137	Uz ziemeļrietumiem pa īpašuma "Rubeņi" robežu līdz īpašuma "Melderkalns" robežai
137-138	Uz ziemeļiem pa īpašumu "Melderkalns" un "Dzērvītes" robežām līdz īpašuma "Pilskalni 2" robežai
138-139	Uz ziemeļrietumiem un ziemeļiem pa īpašuma "Pilskalni 2" robežu, ietverot minēto īpašumu, līdz īpašuma "Tīrumnieki 2" robežai
139-140	Uz ziemeļaustrumiem, dienvidaustrumiem un dienvidiem pa īpašuma "Tīrumnieki 2" robežu, ietverot minēto īpašumu, līdz īpašuma "Tīrumnieki" robežai
140-141	Uz ziemeļaustrumiem pa īpašuma "Tīrumnieki" robežu, šķērsojot Mētrienas pagasta pašvaldības ceļu, tālāk pa īpašumu "Priežukalns", "Stūrīši", "Saulgrieži", "Valtersala", "Sanitas" robežām līdz īpašuma "Gravāni" robežai
141-142	Uz ziemeļaustrumiem pa īpašumu "Gravāni", "Dūkstupieši", "Purmalas", robežām līdz īpašuma "Isliena" robežai
142-143	Uz austrumiem pa īpašuma "Isliena" dienvidu robežu līdz īpašuma "Isliena" dienvidaustrumu stūrim (sagrīt ar Mētrienas un Barkavas pagastu robežpunktu)
143-144	Uz ziemeļaustrumiem pa īpašuma "Isliena" robežu līdz īpašuma "Lazdiņas" robežai
144-145	Uz ziemeļaustrumiem pa īpašumu "Lazdiņas", "Kļavēni", "Rozes", "Slokas" robežām līdz īpašuma "Slokas" austrumu stūrim
145-146	Uz ziemeļrietumiem pa īpašumu "Slokas", "Virši", "Bērzi" robežām līdz īpašuma "Prausala" robežai
146-147	Uz ziemeļiem pa īpašumu "Prausala" un "Medņuriests" robežām līdz īpašuma "Mazleiši" robežai
147-148	Uz ziemeļaustrumiem un ziemeļrietumiem pa īpašuma "Mazleiši" robežu līdz īpašuma "Jaunrozes" robežai
148-149	Uz ziemeļrietumiem pa īpašumu "Jaunrozes" un "Celmiņi" robežām līdz īpašuma "Bāksāni" robežai
149-150	Uz austrumiem pa īpašumu "Bāksāni" un "Ritas" robežām līdz īpašuma "Ritas" dienvidu stūrim
150-151	Uz ziemeļaustrumiem pa īpašumu "Ritas" un "Bāksāni" robežām līdz īpašuma "Bāksāni" austrumu stūrim
151-152	Uz ziemeļrietumiem pa īpašumu "Bāksāni" un "Ritas" robežām līdz Zemkopības ministrijas valdījumā esošā valsts meža ar kadastra apzīmējumu 70760030027 dienvidrietumu stūrim
152-153	Uz austrumiem Zemkopības ministrijas valdījumā esošā valsts meža ar kadastra apzīmējumu 70760030027 dienvidu robežu līdz īpašuma "Lapsukalns" robežai (sagrīt ar Mētrienas un Barkavas pagastu robežpunktu)
153-154	Uz dienvidiem pa īpašuma "Lapsukalns" robežu, Zemkopības ministrijas valdījumā esošā valsts meža ar kadastra apzīmējumu 70440060026 rietumu robežu un īpašumu "Jānīši" un "Apsala" ar kadastra apzīmējumu 70440060073 robežām līdz Mētrienas pagasta pašvaldības īpašuma "Apsala" ar kadastra apzīmējumu 70760070004 robežai (sagrīt ar Barkavas un Mētrienas pagastu robežpunktu)
154-155	Uz dienvidrietumiem pa Mētrienas pagasta pašvaldības īpašuma "Apsala" ar kadastra apzīmējumu 70760070004 robežu līdz minētā īpašuma rietumu stūrim
155-156	Uz austrumiem pa meliorācijas grāvi un īpašuma "Apsala" robežu līdz minētā īpašuma robežas pagrieziena punktam dienvidu virzienā 12
156-157	Uz dienvidiem un dienvidrietumiem pa meliorācijas grāvi un īpašuma "Apsala" robežu līdz Mētrienas un Barkavas pagastu robežpunktam pie Islienas upes
157-1	Uz dienvidaustrumiem un ziemeļaustrumiem pa Islienas upi un īpašuma "Apsala" robežu līdz īpašuma "Teiči" robežai (sagrīt ar Mētrienas un Barkavas pagastu robežpunktu)
	Madonas rajons, Murmastienes pagasts, Siksala



158-159	No Murmastienes pagasta pašvaldības ceļa Murmastiene – Siksala ziemeļu malas, šķērsojot minēto ceļu, tālāk pa īpašuma “Aizvējiņi” robežu uz dienvidiem līdz Siksalas ezeram
159-160	Apliecot Siksalas ezera rietumu krastu, pa īpašumu “Aizvējiņi”, “Ezerkrasts”, “Kapsētas”, “Bebri” un “Līvlandi” robežām līdz īpašuma "Teiči 2" robežai
160-161	Uz dienvidrietumiem pa īpašuma "Teiči 2" robežu, ietverot minēto īpašumu, līdz īpašuma “Putni” dienvidu stūrim
161-162	Uz ziemeļrietumiem pa īpašuma "Putni" robežu līdz īpašuma “Putni” rietumu stūrim
162-163	Uz ziemeļaustrumiem pa īpašuma "Putni" robežu līdz īpašuma “Ezerkrasts” robežai
163-164	Uz rietumiem pa īpašuma “Ezerkrasts” robežu līdz īpašuma “Teiči 2” ziemeļrietumu stūrim
164-165	Uz dienvidiem pa īpašumu “Ezerkrasts” un “Rutki” robežām līdz īpašuma “Rutki” dienvidu stūrim
165-166	Uz ziemeļrietumiem pa īpašuma “Rutki” robežu līdz īpašuma “Rutki” dienvidrietumu stūrim
166-167	Uz ziemeļiem pa īpašuma “Rutki” robežu līdz īpašuma “Ezerkrasts” robežai
167-168	Uz ziemeļrietumiem un ziemeļaustrumiem pa īpašuma “Ezerkrasts” robežu līdz ceļam un īpašuma “Vairogs2” robežai
168-169	Uz dienvidaustrumiem pa īpašuma “Vairogs2” robežu, ietverot minēto īpašumu, līdz īpašuma “Ezerkalni” robežai
169-170	Uz ziemeļaustrumiem un dienvidaustrumiem pa īpašuma “Ezerkalni” robežu līdz īpašuma “Siksala” robežai
170-171	Uz ziemeļaustrumiem pa īpašuma “Siksala” robežu līdz īpašuma “Ļadi” robežai
171-172	Uz ziemeļrietumiem pa īpašuma “Ļadi” robežu līdz īpašuma “Ženijas” robežai
172-173	Uz ziemeļaustrumiem pa īpašuma “Ženijas” robežu līdz īpašuma “Ženijas” ziemeļrietumu stūrim
173-174	Uz austrumiem un dienvidiem pa īpašuma “Ženijas” robežu līdz īpašuma “Ļadi” robežai
174-175	Uz austrumiem pa īpašumu “Ļadi” un “Līvlandi” robežām līdz īpašuma “Bebri” robežai
175-176	Uz austrumiem un dienvidaustrumiem pa īpašuma “Bebri” robežu līdz īpašuma “Bebri” ziemeļaustrumu stūrim
176-177	Uz dienvidiem pa īpašuma “Bebri” robežu līdz Murmastienes pagasta pašvaldības ceļam Murmastiene – Siksala
177-158	Uz austrumiem gar Murmastienes pagasta pašvaldības ceļa Murmastiene – Siksala ziemeļu malu līdz rezervāta robežas pagrieziena punktam dienvidu virzienā

### Stingrā režīma zonas robežu apraksts

Robežposmu Nr. pēc shēmas	Pa kādiem plāna situācijas elementiem robeža noteikta
178-179	No 144.kv. ziemeļaustrumu stūra uz dienvidiem pa tā austrumu robežu līdz dienvidaustrumu stūrim
179-180	No 144.kv. dienvidaustrumu stūra, šķērsojot 155. un daļēji 162.kv. dienvidrietumu virzienā, līdz Pieslaista ezeram, ietverot tā dienvidaustrumu un dienvidu krastu, un līdz 161.kv. austrumu robežstīgai
180-181	No Pieslaista ezera pa 161. un 167.kv. austrumu robežstīgu līdz 167.kv. dienvidaustrumu stūrim;
181-182	No 167.kv. dienvidaustrumu stūra pa robežstīgu uz dienvidrietumiem līdz 167.kv. dienvidrietumu stūrim
182-183	No 167.kv. dienvidrietumu stūra ziemeļu virzienā pa 167., 161. un 154.kv. rietumu robežstīgu līdz punktam, kas atrodas 750 m uz dienvidiem no 142.kv. dienvidrietumu stūra
183-184	No punkta uz 154.kv. rietumu robežstīgas, kurš atrodas 750 m uz dienvidiem no 142.kv. dienvidrietumu stūra, uz ziemeļrietumiem līdz 141.kv. rietumu stūrim
184-185	No 141.kv. rietumu stūra uz ziemeļaustrumiem pa robežstīgu līdz rezervāta robežai Murmastienes pagasta Vērstiņsalā
185-186	No rezervāta robežas Vērstiņsalā uz ziemeļaustrumiem pa meliorācijas grāvi līdz 131.kv. dienvidu robežstīgai
186-187	No meliorācijas grāvja un 131.kv. robežstīgas krustpunkta uz austrumiem pa 131., 132., 135., 136.kv. un 137 dienvidu robežstīgām līdz 144.kv. ziemeļaustrumu stūrim

#### Piezīmes:

1. Pierobežnieki norādīti saskaņā ar Nekustamā īpašuma valsts kadastra reģistra 2005.gada informāciju;

Valsts meža kvartālu numuri saskaņā ar 2005.gada mežierīcības datiem.

#### Teiču dabas rezervāta robežpunktu koordinātes

<b>Robežpunkta Nr.</b>	<b>X koordināte</b>	<b>Y koordināte</b>
1	651087	6286186
2	651143	6285876
3	651712	6285733
4	651641	6286187
5	652206	6285791
6	652152	6286445
7	652923	6286026
8	653244	6286651
9	655840	6286705
10	655950	6284943
11	655777	6284836
12	655968	6284570
13	654913	6284338
14	654982	6284126
15	654111	6283731
16	653784	6283315
17	653638	6283339
18	653279	6283224
19	653158	6282762
20	650796	6280971
21	650333	6280116
22	650781	6280164
23	651330	6280610
24	651581	6279834
25	651735	6279288
26	651874	6278506
27	652997	6279323
28	653518	6279231
29	653941	6279565
30	654391	6279758
31	654207	6280001
32	654453	6280261
33	654651	6280489
34	655031	6281166
35	655773	6281302
36	655945	6280759
37	656584	6280065
38	656958	6280570
39	657368	6280586
40	657732	6280918
41	658725	6281328
42	658994	6280994
43	658655	6279635
44	659064	6279964
45	659415	6279758
46	659737	6279813
47	660538	6279839
48	660990	6279470



49	661121	6279221
50	660170	6277956
51	659869	6278115
52	659556	6277289
53	660980	6276299
54	661032	6275684
55	660888	6275570
56	660519	6275600
57	660297	6276218
58	659554	6275077
59	659415	6274401
60	659105	6274414
61	659175	6273613
62	659352	6273589
63	658862	6272667
64	659206	6272580
65	659027	6272463
66	658862	6272667
67	658530	6270886
68	658833	6270673
69	658913	6270797
70	659161	6270681
71	658842	6270144
72	658864	6269850
73	659088	6270066
74	659127	6270034
75	651380	6267499
76	651767	6268073
77	651812	6268228
78	651813	6268770
79	651943	6268668
80	652139	6268837
81	652558	6268960
82	652199	6269524
83	652148	6269776
84	652316	6270413
85	652060	6270539
86	652367	6270599
87	652437	6270837
88	652906	6271459
89	652877	6271988
90	653560	6272739
91	653402	6273085
92	651843	6272924
93	652668	6272904
94	651564	6272698
95	651304	6272783
96	651442	6272920
97	651487	6273123
98	651310	6273348
99	650290	6273214

100	649801	6272916
101	649340	6272909
102	649018	6273730
103	648988	6273975
104	648337	6273668
105	647943	6273861
106	647734	6273981
107	648482	6274910
108	648485	6276568
109	648079	6276197
110	647548	6275935
111	647265	6275642
112	647326	6276110
113	648497	6277306
114	648593	6277743
115	648755	6278114
116	647956	6277614
117	646506	6276008
118	646395	6275882
119	646226	6275585
120	645927	6275609
121	645754	6275440
122	644501	6274217
123	643694	6275461
124	644130	6275888
125	644515	6277466
126	643955	6277080
127	643455	6276691
128	643266	6276559
129	642119	6275914
130	641674	6277069
131	641888	6277323
132	641719	6277815
133	641932	6278194
134	641924	6278798
135	642721	6279270
136	643474	6280082
137	643087	6280214
138	643351	6281324
139	643313	6281863
140	643652	6281634
141	644658	6282999
142	645589	6283448
143	646501	6283683
144	646629	6283911
145	647436	6284691
146	647023	6285282
147	647009	6285798
148	646996	6286816
149	646838	6287427
150	647353	6287366

151	648360	6288226
152	648165	6288518
153	650843	6288860
154	650983	6287787
155	650366	6286927
156	650987	6286968
157	650781	6286298
158	648437	6281066
159	648435	6280992
160	648094	6280752
161	647318	6280219
162	647146	6280369
163	647452	6280636
164	646991	6280636
165	646826	6280145
166	646741	6280182
167	646781	6280428
168	646855	6280981
169	646927	6280956
170	647291	6281016
171	647566	6281133
172	647467	6281345
173	647540	6281610
174	647794	6281548
175	647956	6281559
176	648335	6281444
177	648339	6281095
178	658866	6279145
179	658920	6278207
180	658956	6277648
181	659088	6275319
182	659261	6275308
183	658227	6273003
184	657686	6272608
185	658028	6269669
186	654811	6268206
187	654244	6274730
188	650638	6276947
189	652165	6278728