



6.1.pielikums

Apmeklējumu kārtība un noteikumi Teiču dabas rezervātā

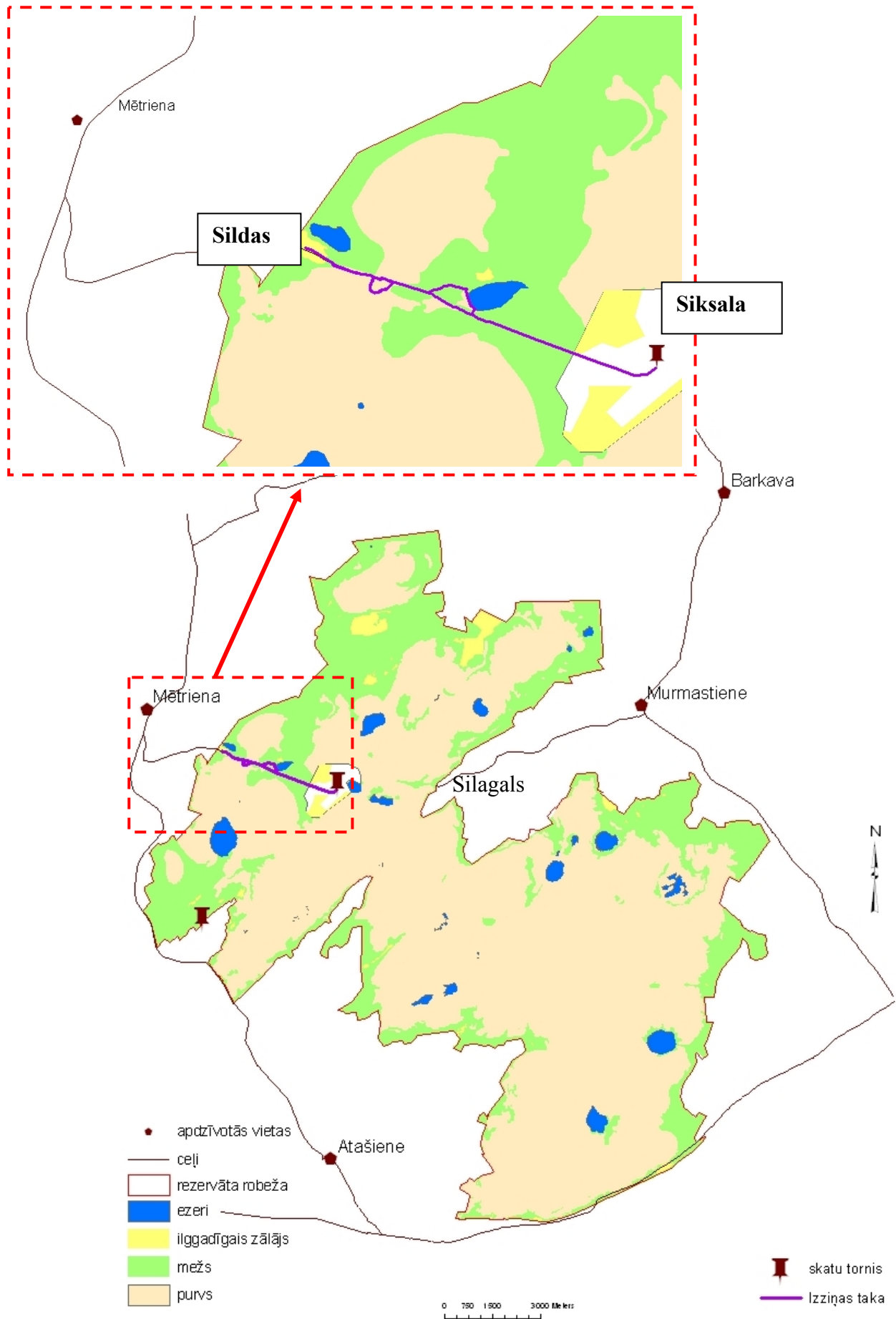
Teiču dabas rezervāta galvenais uzdevums ir saglabāt ekosistēmu dabisku attīstību, nodrošinot atbilstošu biotopu apsaimniekošanu, kas vērsta uz bioloģiskās daudzveidības saglabāšanu. Tas nozīmē, ka pēc iespējas ir jānovērš tādas cilvēku darbības, kas var ietekmēt kādas dabas vērtības kvalitāti vai apdraudēt tās eksistenci. Tai pat laikā Teiču dabas rezervāta administrācijas funkcija ir arī vides izglītības un sabiedrības informēšanas nodrošināšana.

Būtiska antropogēna ietekme ir rezervāta apmeklēšanai- gan legālai, gan nelegālai. Šie apmeklējumi saistīti ar teritorijas piesārņošanu ar sadzīves atkritumiem un papildus troksni, bet galvenais – rada ievērojamu traucējumu ligzdojošajiem putniem.

Teiču purva masīvs ir putniem nozīmīga ligzdošanas un atpūtas vieta. Plānojot un veicot rezervāta teritorijā dažādas aktivitātes, t.sk. apmeklējumus, jāņem vērā, lai apzināti netraucētu putnus ligzdošanas laikā. Šā iemesla dēļ Teiču rezervātā tiek noteikts apmeklējumu termiņa ierobežojums.

Organizējot rezervāta apmeklējumus jāievēro sekojoši noteikumi:

- 1.Apmeklējumi pieļaujami no 1.jūnija līdz 31.oktobrim.
- 2.Apmeklējumi pieļaujami tikai rezervāta darbinieka pavadībā un tikai apmeklējumiem paredzētajās vietās (1.attēls). Pārējā rezervātā rezervāta teritorijā apmeklētājiem ieiet aizliegts.
- 3.Apmeklējumi jāpiesaka rezervāta administrācijā vismaz trīs darba iepriekš plānotā datuma.
- 4.Apmeklējuma pieteikumi reģistrējami datu bāzē un nosakāms grupas vadītājs, kurš pavada apmeklētājus.
- 5.Maksimālais apmeklētāju grupas lielums 15 cilvēku.
- 6.Par konkrēto apmeklējumu atbildīgā rezervāta darbinieka pienākums ir informēt attiecīgā iecirkņa vides inspektoru par plānoto apmeklējumu.
- 7.Grupas vadītājs atbildīgs par rezervāta aizsardzības režīma un kārtības ievērošanu, kā arī par maksas par apmeklējumu ieskaitīšanu rezervāta administrācijas grāmatvedībā.
- 8.Reizi gadā jāizvērtē slodzes intensitāte un vajadzības gadījumā jāierobežo apmeklējumu skaits.
- 9.Pastāvot augstai ugunsbīstamībai vai citiem ārkārtīgiem apstākļiem var tikt noteikts termiņš, kurā apmeklējumi netiek pieņemti.
- 10.Pēc iespējas jānovirza apmeklētāju satiksme no ceļa Silagals- Siksala, īpaši ar autobusiem.
- 11.Maksa par gida pakalpojumiem iekļauta kopējā TDRA pakalpojumu cenrādī.



1.attēls Izziņas taka Teiču rezervātā