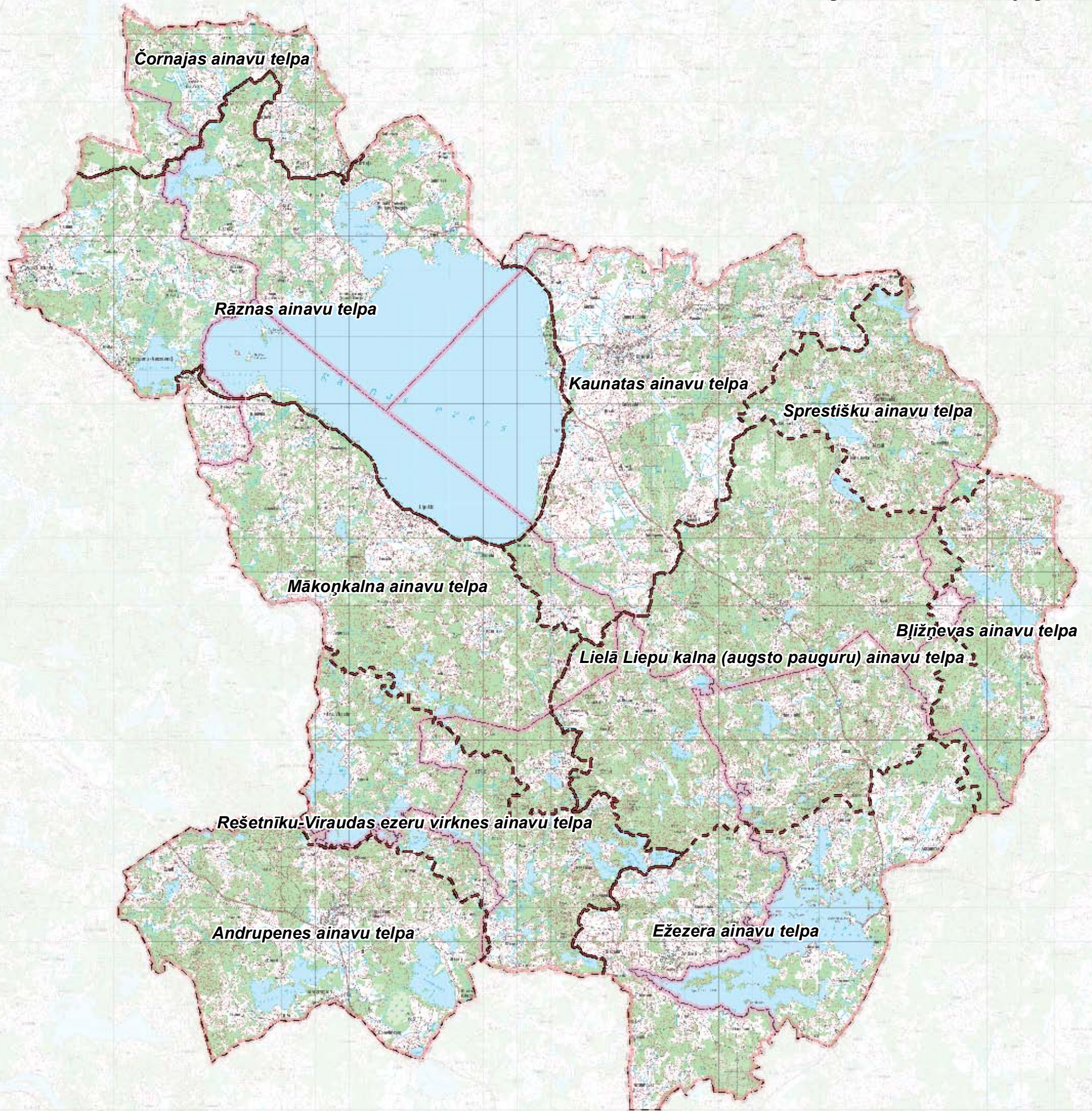


Ainavu telpas Rāznas nacionālajā parkā



Apzīmējumi

- ainavu telpu robežas
- pagastu robežas
- Rāznas nacionālā parka robeža

0 2 500 5 000 m

Mērogs 1:120 000

Kartogrāfisko datu sagatavošanā un par kartogrāfisko pamatni izmantoti karšu slāņi no LGIA sagatavotās topogrāfiskās kartes mērogā 1:50 000. Karte piesaistīta Latvijas koordinātu sistēmai (LKS-92) TM projekcijā.



Statistiskie rādītāji Rāznas nacionālā parka teritorijā

Vispārējie rādītāji

Platība:

59600 ha

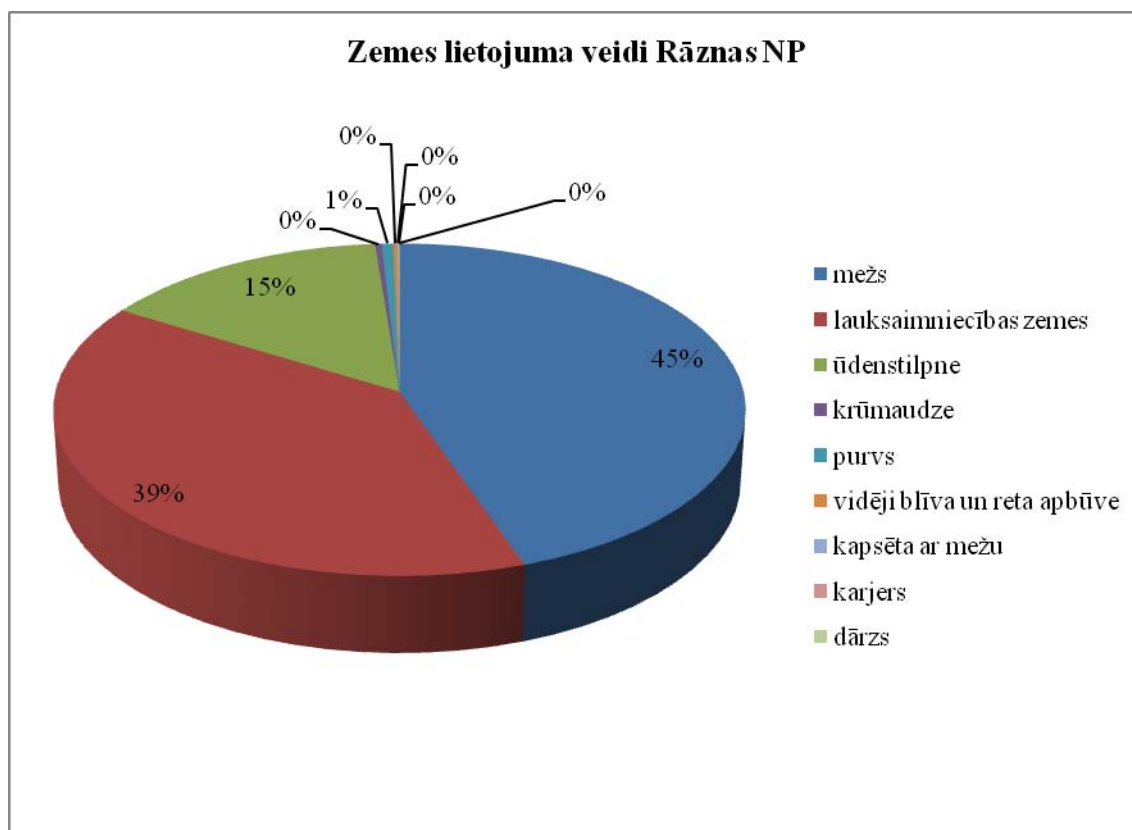
Administratīvais iedalījums:

Atrodas Andrupenes (5820 ha), Andzeļu (7458 ha), Ezernieku (6069 ha), Rundēnu (3009 ha), Mākoņkalna (9764 ha), Kaunatas (15 757 ha), Lūznavas (3898 ha) un Čornajas (7163 ha) pagastā (pēc novadu reformas – 19 347 ha Dagdas novadā, 3009 ha Ludzas novadā, 36 582 ha Rēzeknes novadā).

Lielākie ciemi: Andzeļi, Ezernieki, Andrupene, Mariampole, Dubuļi, Kaunata, Lipuški, Zosna, Veczosna, Lūznavā, Čornajā.

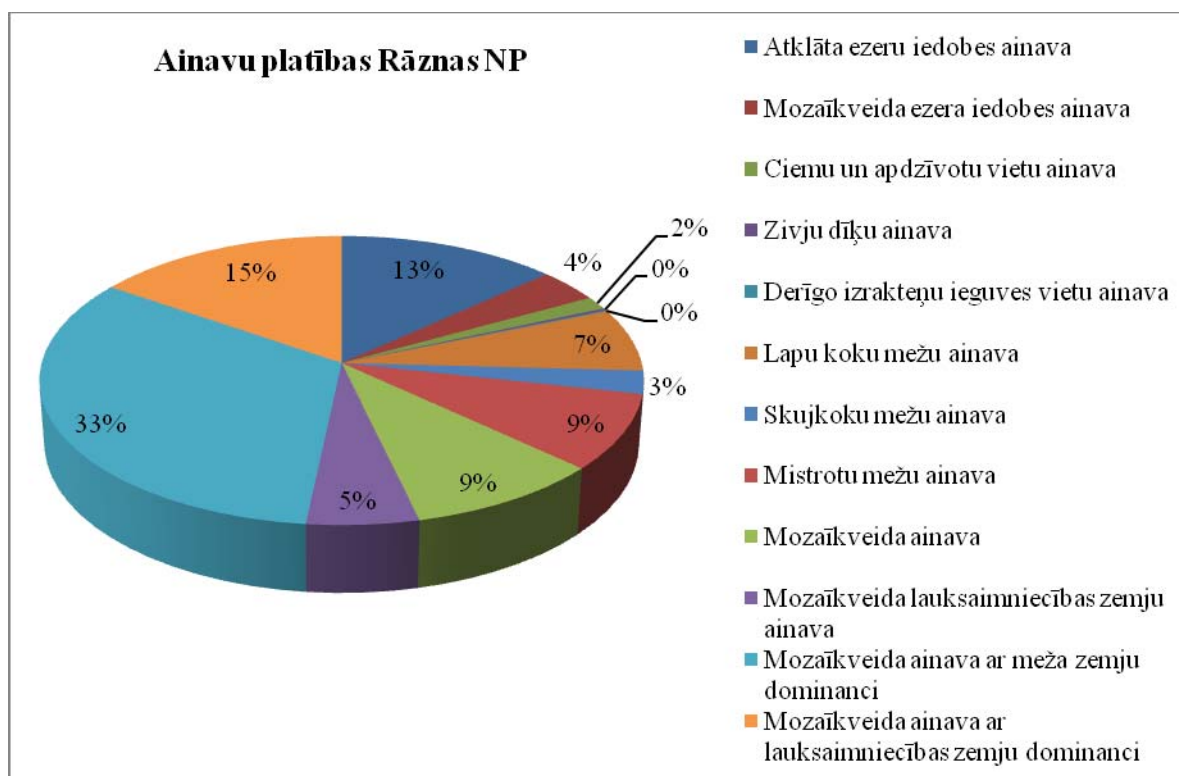
Zemes lietojuma veidi

Zemes lietojuma veids	Platība, ha
mežs	26686
lauksaimniecības zemes	23302
ūdenstilpne	8944
krūmaudze	203
purvs	355
vidēji blīva un reta apbūve	125
kapsēta ar mežu	19
karjers	18
dārzs	33



Ainavu platības

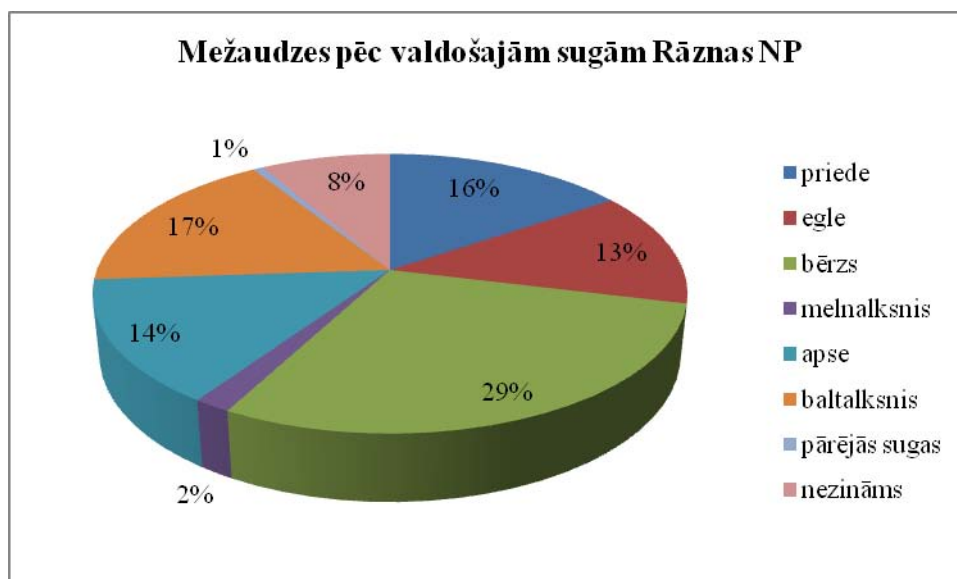
Ainava	Platība, ha
Atklāta ezeru iedobes ainava	7942
Mozaīkveida ezera iedobes ainava	2244
Ciemu un apdzīvotu vietu ainava	873
Zivju dīķu ainava	156
Derīgo izrakteņu ieguves vietu ainava	77
Lapu koku mežu ainava	4230
Skujkoku mežu ainava	1542
Mistrotu mežu ainava	5100
Mozaīkveida ainava	5670
Mozaīkveida lauksaimniecības zemju ainava	3215
Mozaīkveida ainava ar meža zemju dominanci	19805
Mozaīkveida ainava ar lauksaimniecības zemju dominanci	9222



Mežaudžu statistika

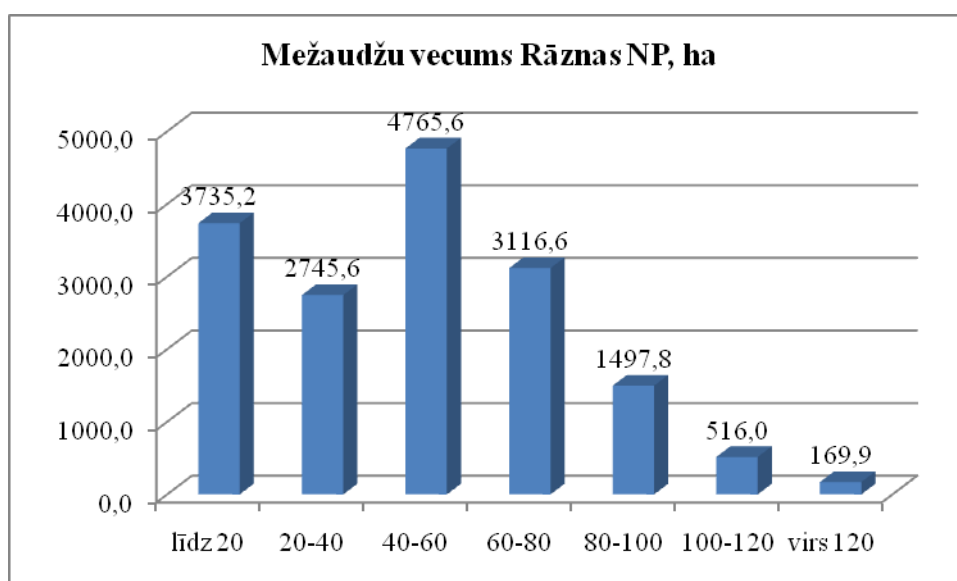
Mežaudžu sadalījums pēc valdošās sugas

Valdošā suga	Platība, ha	Procentos no mežaudžu platības Rāznas NP
priede	2689,8	16%
egle	2317,3	13%
bērzs	5028,1	29%
melnalksnis	431,7	2%
apse	2470,0	14%
baltalksnis	2961,0	17%
pārējās sugas	107,4	1%
nezināms	1362,7	8%



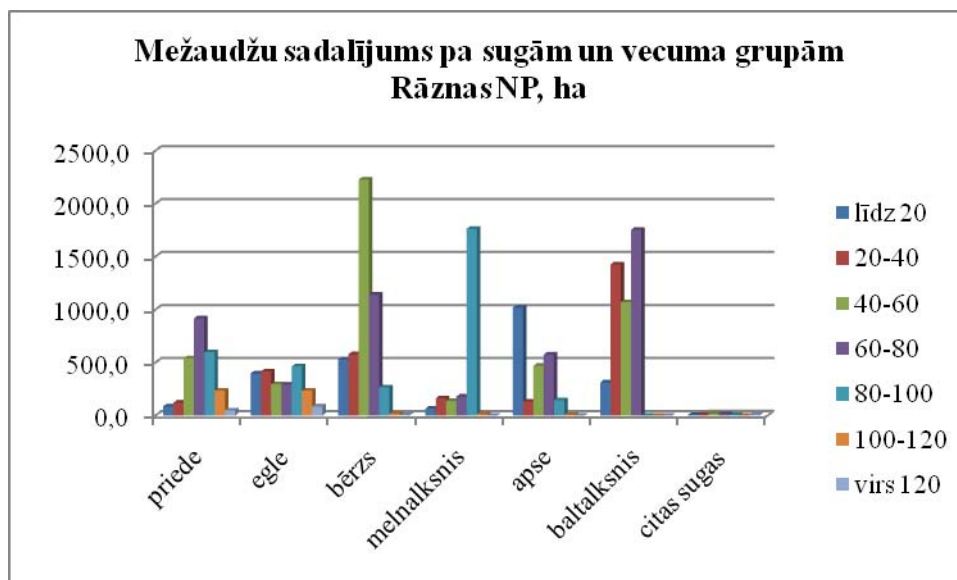
Mežaudžu sadalījums pēc vecuma (Valsts mežu reģistra datu bāzē iekļautās mežaudzes)

Mežaudzes vecums	Platība, ha	Procentos no mežaudžu platības Rāznas NP
līdz 20	3932,7	24%
20-40	2898,7	18%
40-60	5026,5	30%
60-80	3282,1	20%
80-100	1577,7	10%
100-120	547,6	3%
virs 120	181,3	1%

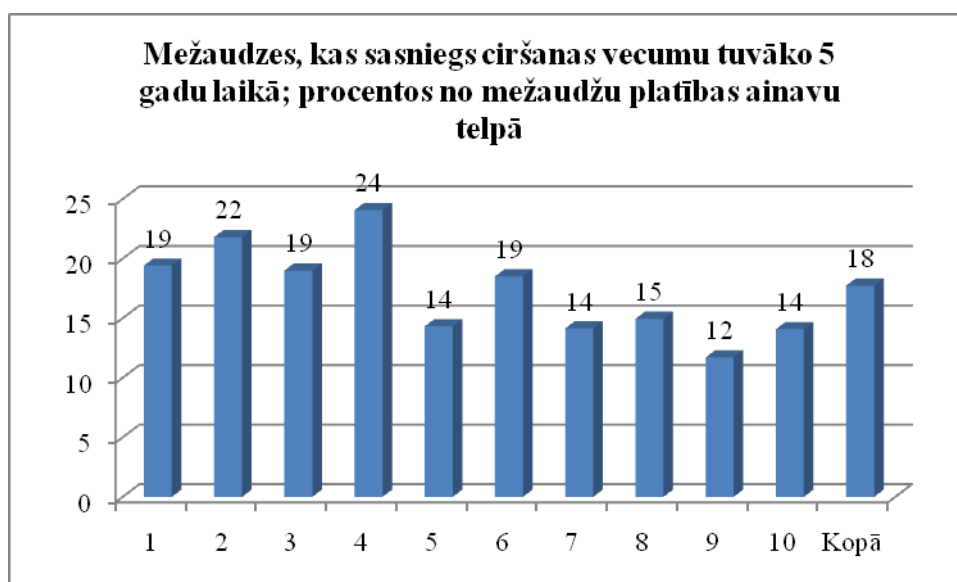


Mežaudžu sadalījums pēc sugas un vecuma grupas

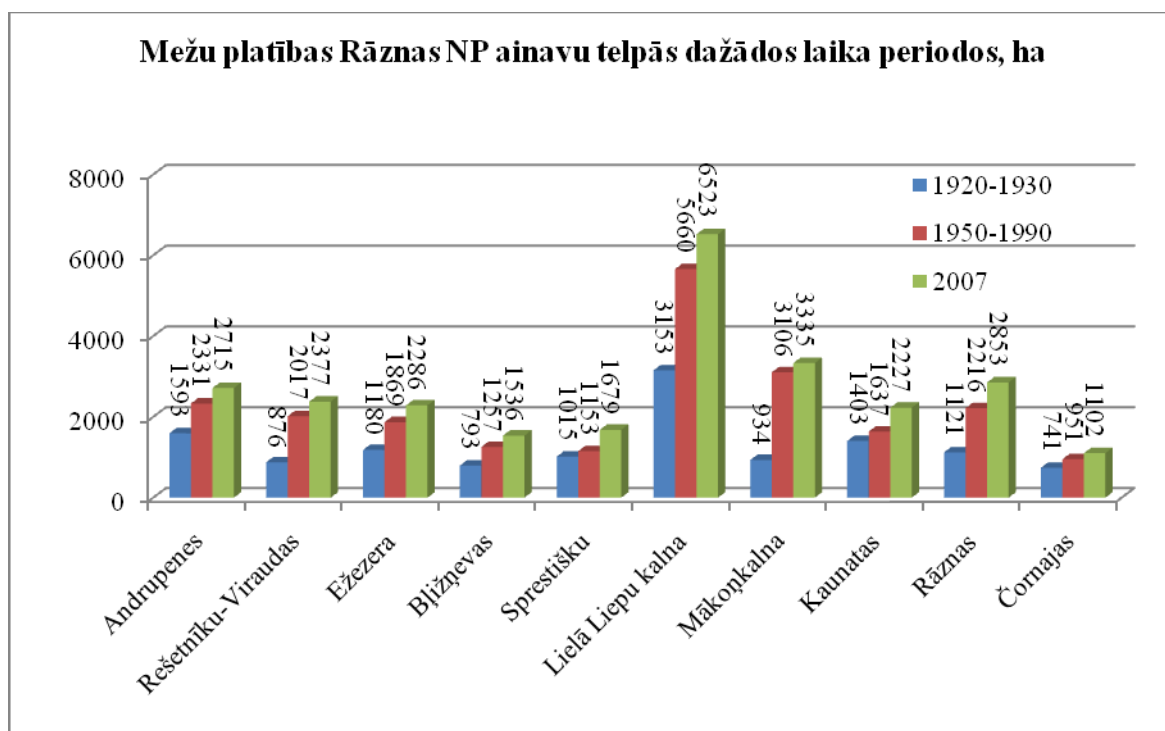
	līdz 20	20-40	40-60	60-80	80-100	100-120	virs 120
priede	87,9	122,1	541,5	917,0	598,5	234,9	48,4
egle	397,0	416,6	295,3	291,7	464,6	234,5	85,9
bērzs	527,7	578,4	2226,3	1140,9	264,9	16,9	5,0
melnalksnis	65,9	162,2	136,6	179,2	1762,6	12,9	
apse	1018,5	133,0	469,5	575,8	145,5	5,5	
baltalksnis	312,6	1427,0	1069,7	1753,3			
citas sugas	4,8	8,4	18,2	12,9	4,6	0,1	9,6



Mežaudzes, kuras sasniegs ciršanas vecumu tuvāko 5 gadu laikā: 2934 ha (18% no kopējās mežaudžu platības).



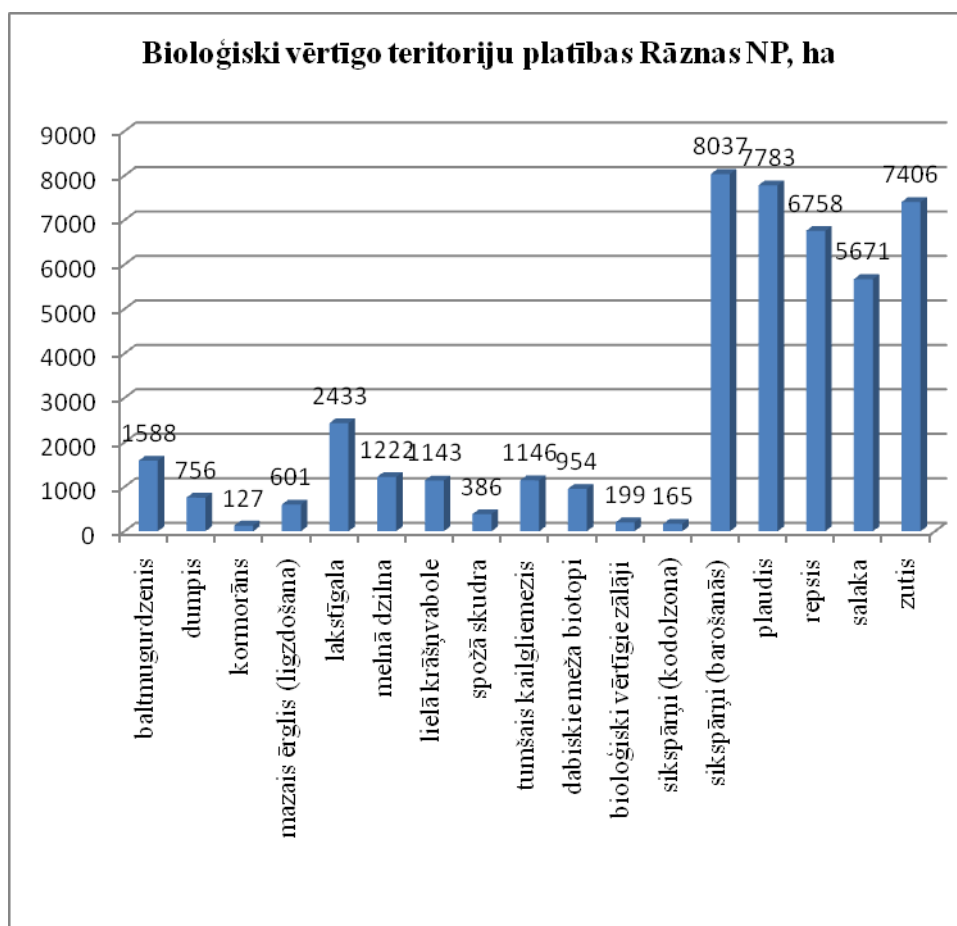
Meža teritoriju platības izmaiņas 20.gs laikā: 1920.-1930.g. – 12 809 ha, 1950.-1990.g. – 22 197 ha, 2007.g. – 26 686 ha.



Bioloģiski vērtīgo teritoriju platības

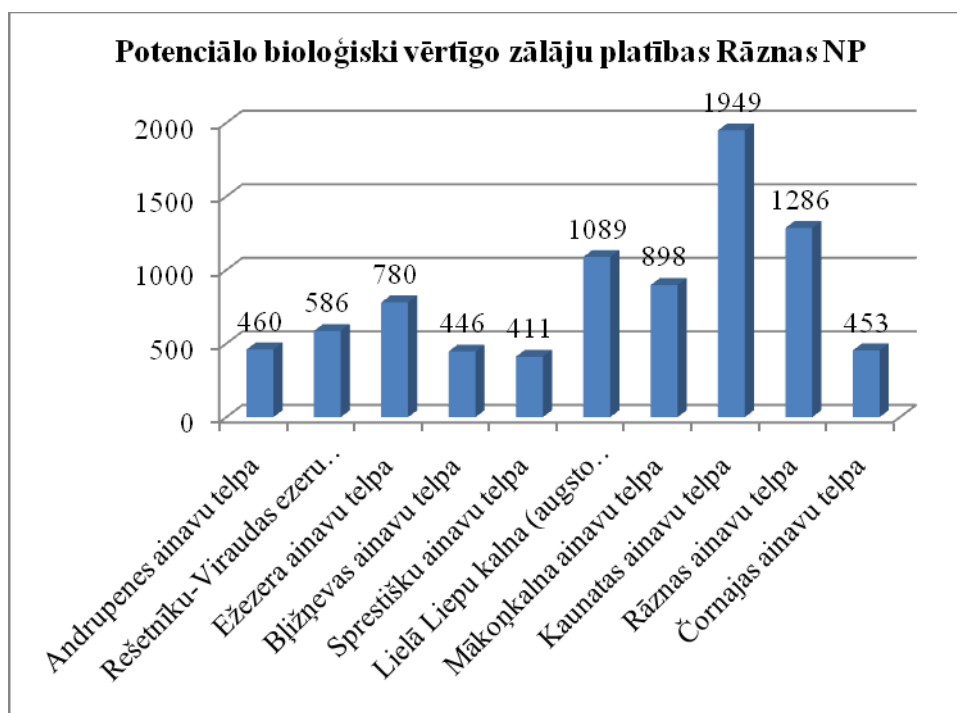
Veids	Platība, ha
baltmugurdzenis	1588
dumpis	756
kormorāns	127
mazais ērglis (ligzdošana)	601
mazais ērglis (barošanās)	12 433
zivju ērglis	7186
lakstīgala	2433
melnā dzilna	1222
lielā krāšņvabole	1143
spožā skudra	386
tumšais kailgliemezis	1146
dabiskie meža biotopi	954
bioloģiski vērtīgie zālāji	199
sikspārņi (kodolzona)	165
sikspārņi (barošanās)	8037
plaudis	7783
repsis	6758
salaka	5671
zutis	7406

Piezīme – platības, kurās iespējama mazā ērgļa barošana, kā arī zivju ērglim piemērotās platības pārskatāmības dēļ nav iekļautas grafikā.



Potenciālo bioloģiski vērtīgo zālāju platības Rāzns NP

Potenciālo BVZ platības Rāzns NP	
Ainavu telpa	Platība, ha
Andrupenes ainavu telpa	460
Rešetnīku-Viraudas ezeru virknes ainavu telpa	586
Ežezera ainavu telpa	780
Bļižņevas ainavu telpa	446
Sprestišku ainavu telpa	411
Lielā Liepu kalna (augsto pauguru) ainavu telpa	1089
Mākoņkalna ainavu telpa	898
Kaunatas ainavu telpa	1949
Rāzns ainavu telpa	1286
Čornajas ainavu telpa	453
Kopā Rāzns NP	8359

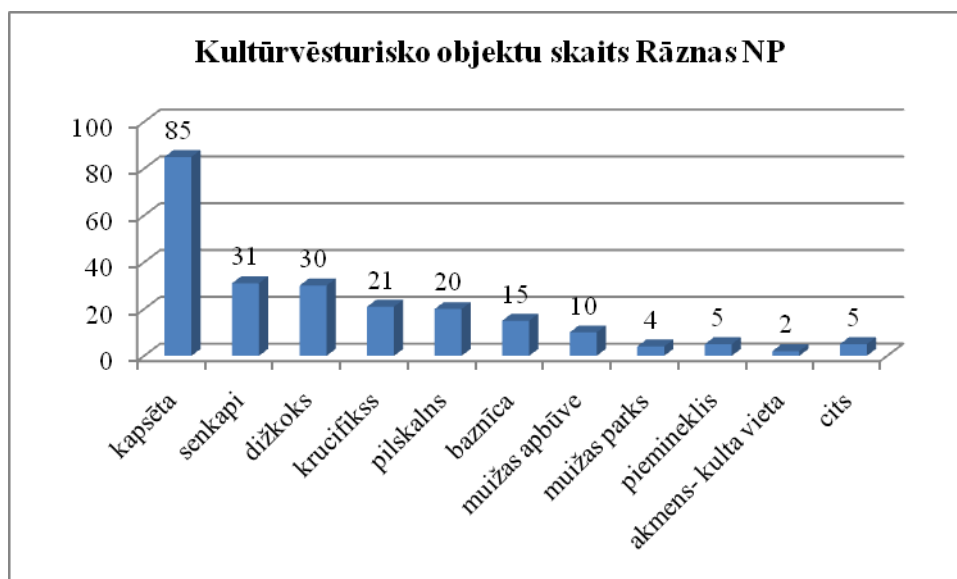


Zonējuma statistika

Zonējums	Platība ha	Procenti no ainavu telpas platības	DAP noteiktā zonējuma platības, ha	Procentos no ainavu telpas platības
dabas lieguma zona	907	2%	2319	4%
neitrālā zona	3698	6%	1463	2%
dabas parka zona	54 995	92%	44421	75%
ainavu aizsardzības zona	0	0%	11398	19%

Kultūrvēsturisko objektu skaits

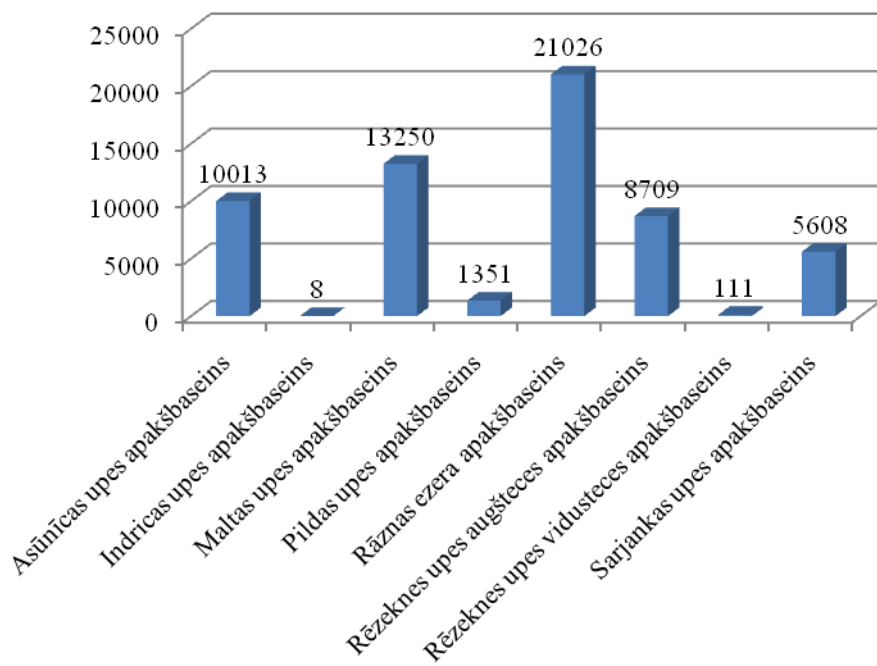
Veids	Skaits
kapsēta	85
senkapi	31
dižkoks	30
krucifikss	21
pilskalns	20
baznīca	15
muižas apbūve	10
muižas parks	4
pieminekļis	5
akmens- kulta vieta	2
cits	5



Hidroloģisko apakšbaseinu platības Rāznas NP

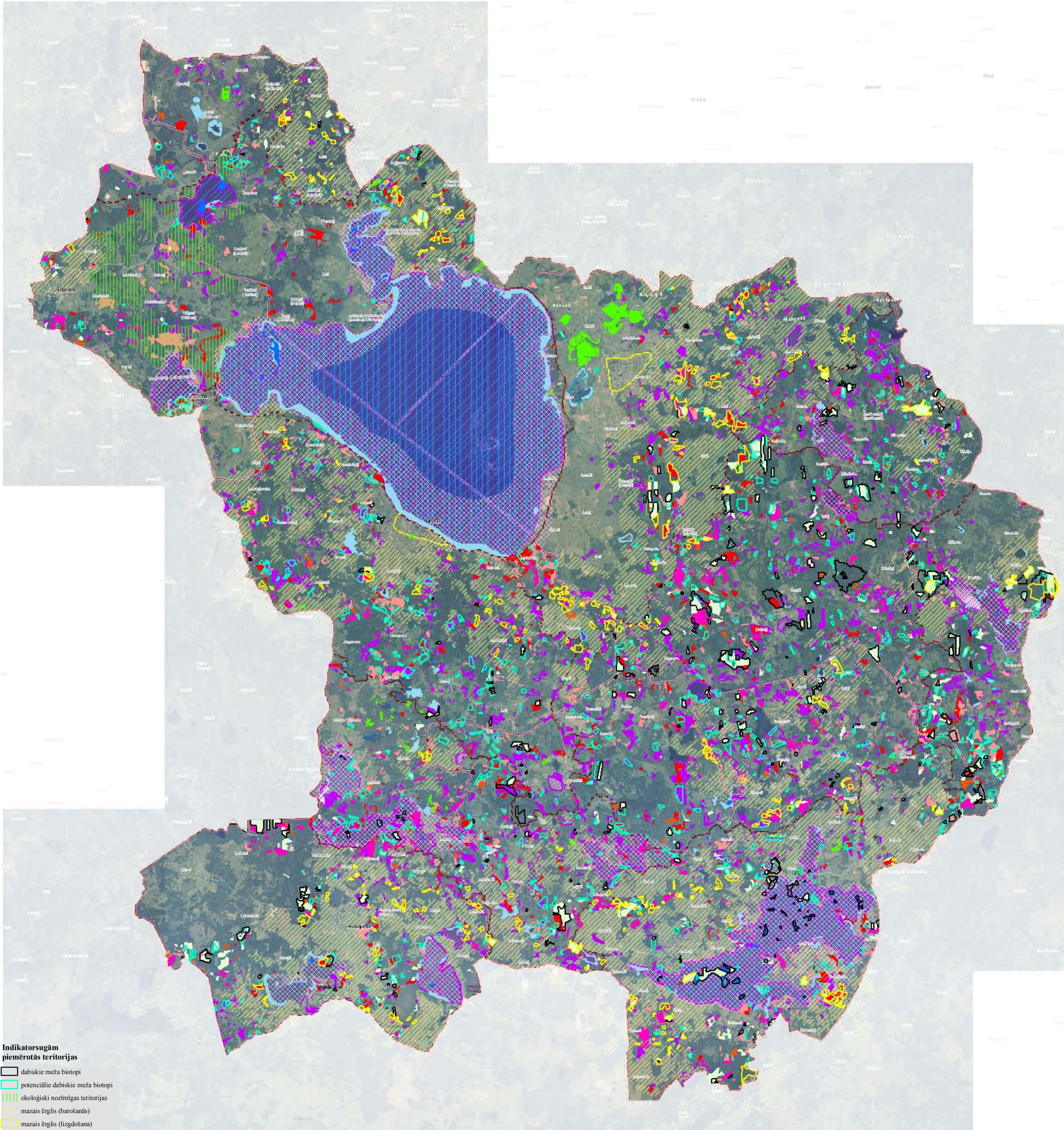
Hidroloģiskais apakšbaseins	Platība, ha
Asūnīcas upes apakšbaseins	10013
Indricas upes apakšbaseins	8
Maltas upes apakšbaseins	13250
Pildas upes apakšbaseins	1351
Rāznas ezera apakšbaseins	21026
Rēzeknes upes augšteces apakšbaseins	8709
Rēzeknes upes vidusteces apakšbaseins	111
Sarjankas upes apakšbaseins	5608

Hidroloģisko apakšbaseinu platības Rāzns NP, ha





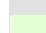




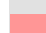






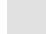




Rāznas nacionālais parks

Bioloģiski vērtīgas teritorijas



Indikatorsugām piemērotās teritorijas

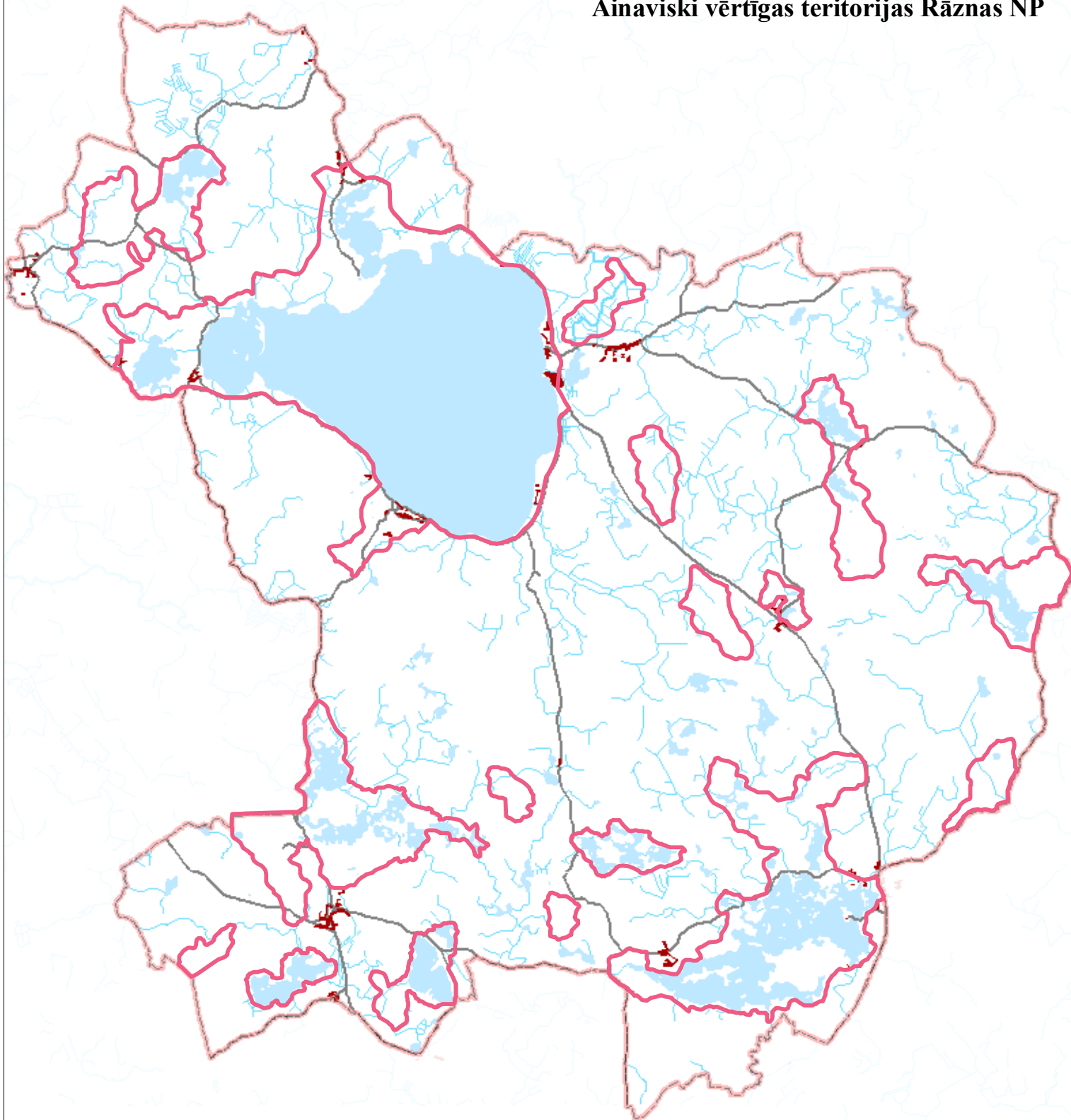
-  dabiskie meža biotopi
-  potenciālie dabiskie meža biotopi
-  ekoloģiski nozīmīgas teritorijas
-  mazais ērglis (barošāns)
-  mazais ērglis (līdzdošana)
-  melnā dzilna
-  lakstīgala
-  kormorāns
-  dumpis
-  baltmugurdzenis
-  tumšais kaigliemzis
-  spožā skudra
-  lielā krāšņvabole
-  bioloģiski vērtīgie zālāji
-  sikspārņu kodolzonas
-  izcili barošanās biotopi sikspārņiem
-  plaudis
-  repsis
-  salaka
-  zutis
-  ainavu telpu robežas
-  pagastu robežas
-  Rāznas nacionālā parka robeža

0 1 2 kilometri
Mērogs 1:60 000

Kartogrāfisko datu sagatavošanā un par kartogrāfisko pamatni izstrādātā kartu slāji no LĢIA sagatavotās topogrāfiskās kartes mērogā 1:50 000. Karte piesaistīta Latvijas koordinātu sistēmai (LKS-92) TM projekcijā.




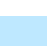





Ainaviski vērtīgas teritorijas Rāznas NP



Estonian, Latvian & Lithuanian Environment



Apzīmējumi

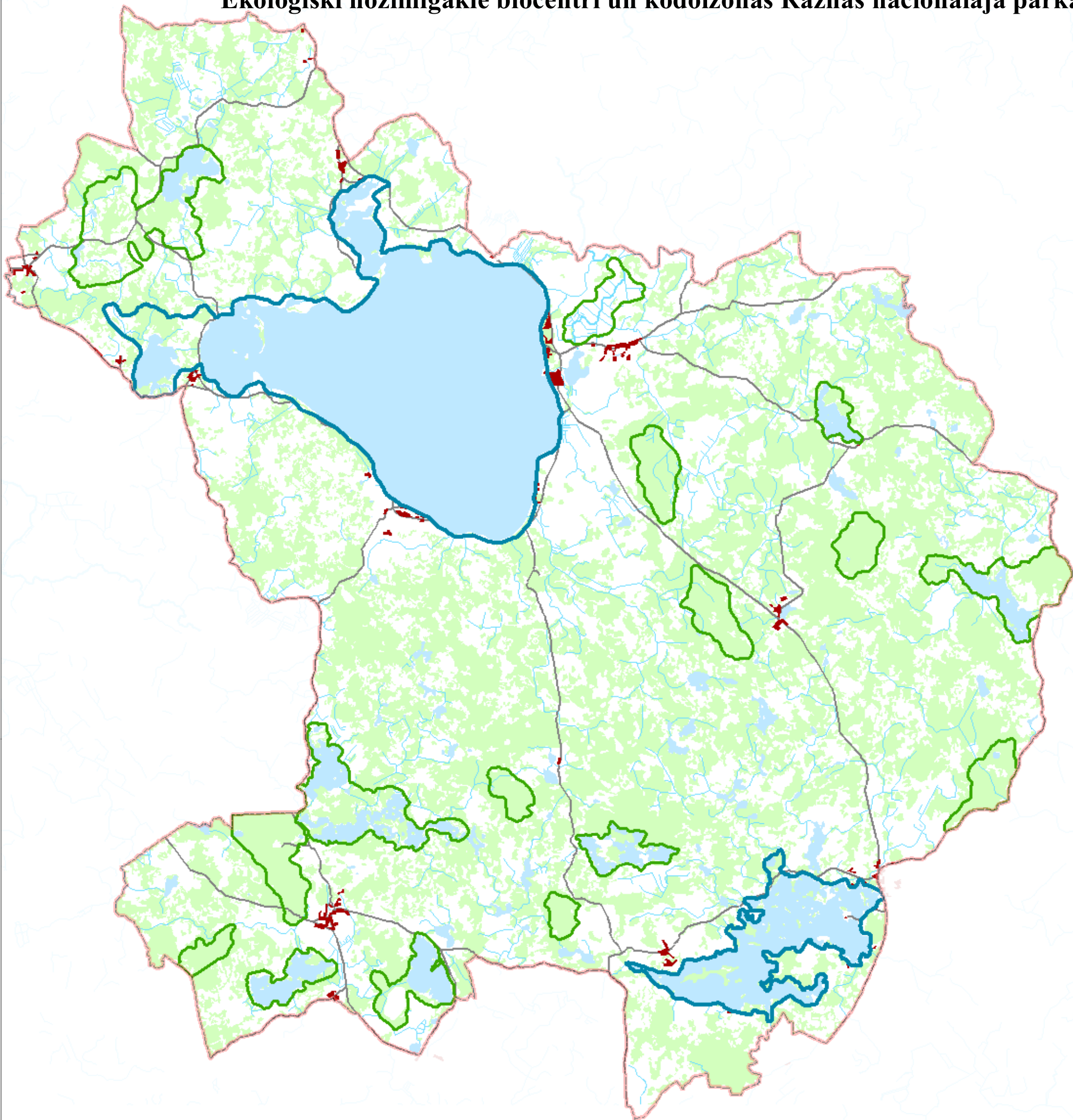
- | | |
|---|--------------------------------|
|  | ainaviski vērtīgas teritorijas |
|  | ūdenstilpes |
|  | meži |
|  | apbūve |
|  | ūdensteces |
|  | autoceļi |
|  | Rāznas nacionālā parka robeža |

0 2,5 5 km



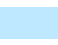




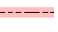
Mērogs 1:160 000

Kartogrāfisko datu sagatavošanā un par kartogrāfisko pamatni izmantoti karšu slāņi no LGIA sagatavotās topogrāfiskās kartes mērogā 1:50 000 un LGIA sagatavotā ortofotokarte mērogā 1:10 000. Karte piesaistīta Latvijas koordinātu sistēmai (LKS-92) TM projekcijā.

Ekoloģiski nozīmīgākie biocentri un kodolzonas Rāznas nacionālajā parkā

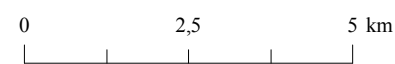


Apzīmējumi

-  starptautiskas nozīmes ezeru un mitraiņu biocentri
-  nacionālas nozīmes ezeru un mitraiņu biocentri un nacionālas nozīmes mežu un pļavu kodolzonas
-  ūdenstilpes
-  ūdensteces
-  meži
-  apbūve
-  autoceļi
-  Rāznas nacionālā parka robeža



Estonian, Latvian & Lithuanian Environment



Mērogs 1:115 000

Kartogrāfisko datu sagatavošanā un par kartogrāfisko pamatni izmantoti karšu slāņi no LGIA sagatavotās topogrāfiskās kartes mērogā 1:50 000 un LGIA sagatavotā ortofotokarte mērogā 1:10 000. Karte piesaistīta Latvijas koordinātu sistēmai (LKS-92) TM projekcijā.