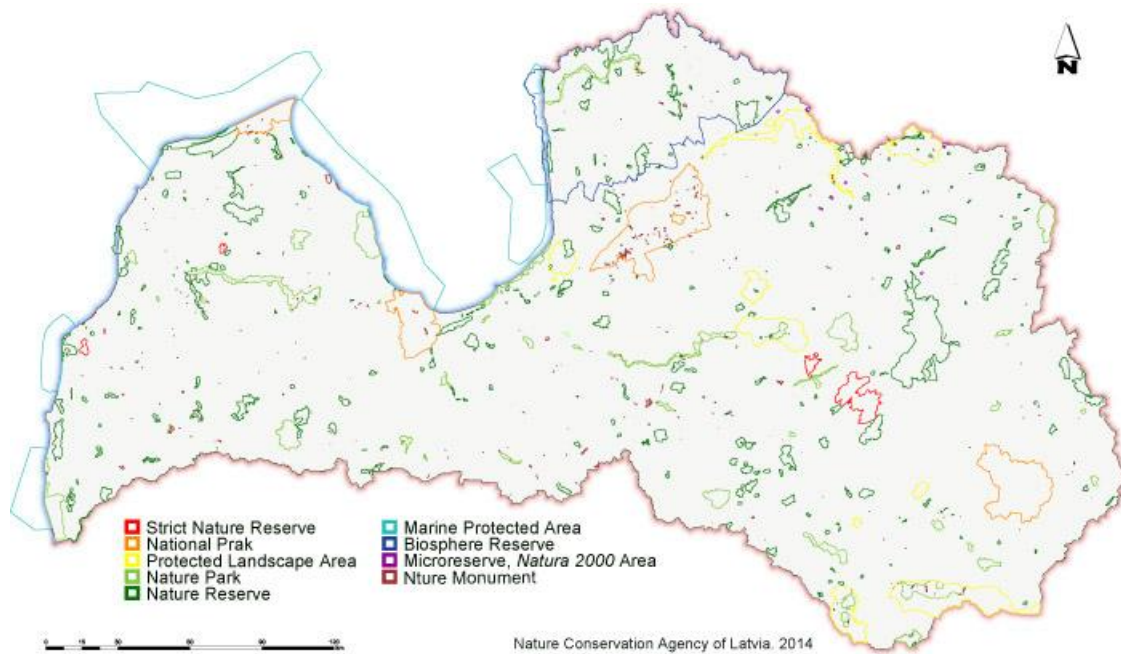


# Protected areas

Published: 10.12.2020.



Specially protected nature territories in Latvia are geographical areas, that are under special state-level protection, in order to safeguard and maintain biodiversity of nature – rare and typical ecosystems, habitats for rare species, landscapes, that are peculiar, beautiful and characteristic for Latvia, geological and geomorphological formations, as well as territories, significant for recreational and educational purposes.



In which categories are Latvian SPAs divided?

In accordance with the procedures specified in Latvian legislation, 658 SPAs have been established (excluding protected trees (big trees) and protected stones (big stones)), where each of them corresponds to one of the eight categories of protected areas - national park, biosphere reserve, nature park, protected landscape area, nature reserve, strict nature reserve, natural monument, marine protected area.

By 1 January 2020, 10543 large trees and 117 large stones have been identified and registered, as a result of which the total number of natural monuments has significantly increased (10990).

#### 4 National Parks



National parks are broad areas which are characterised by outstanding nature formations of national significance, landscapes and cultural heritage landscapes untouched by human activities or nearly natural, a diversity of biotopes, abundance of cultural and historical monuments, and peculiarities of cultural environment.

[Gauja National Park](#)

[Kemeru National Park](#)

[Razna National Park](#)

[Slitere National Park](#)

#### 1 Biosphere Reserve



Biosphere reserve are broad territory in which landscapes and ecosystems of international significance are located. The goal of establishing biosphere reserves is to ensure the preservation of natural diversity and to promote sustainable social and economic development of the territory.

[Northen Vidzeme Biosphere Reserve](#)

#### 42 Nature Parks



Nature parks are territories that represent the natural, cultural and historical values of a particular area, and that are suitable for recreation, education and the instruction of society. Organisation of recreation and economic activities in nature parks shall be carried out by ensuring the preservation of the natural, cultural and historical values located in such parks.

[Abavas senleja](#)

[Adamovas ezers](#)

[Aiviekstes paliene](#)

[Bauska](#)

[Beberbeki](#)

[Bernāti](#)

[Cārmaņa ezers](#)

[Cirīša ezers](#)

[Daugavas ieleja](#)

[Daugavas loki](#)

[Doles sala](#)

[Dridža ezers](#)

[Driksnas sils](#)

[Dvietes paliene](#)

[Embūte](#)

[Engures ezers](#)

[Gaiziņkalns](#)

[Istras pauguraine](#)

[Kuja](#)

[Kurjanovas ezers](#)

[Laukezers](#)

[Medumu ezeraine](#)

[Milzukulns](#)

[Numernes valnis](#)

[Ogres ieleja](#)

[Ogres Zilie kalni](#)

[Pape](#)

[Piejūra](#)

[Pinku ezers](#)

[Ragakāpa](#)

[Riežupe](#)

[Salacas ieleja](#)

[Sauka](#)

[Silene](#)

[Svente](#)

[Svētes paliene](#)

[Talsu pauguraine](#)

[Tērvete](#)

[Užavas lejtece](#)

[Vecumu meži](#)

[Vilce](#)

[Zvārdes meži](#)



Protected landscape areas are territories remarkable for original and diverse landscapes and special beauty. The goals of such territories are to protect and preserve the cultural environment and landscapes characteristic of Latvia in all their diversity, as well as to ensure the preservation of environment appropriate for recreation of society and for tourism, and use of environment friendly management methods.

[Augšdaugava](#)

[Augšzeme](#)

[Ādaži](#)

[Kaučers](#)

[Nīcgales meži](#)

[Veclaicene](#)

[Vecpiebalga](#)

[Vestiena](#)

[Ziemeļgauja](#)



Nature reserves are nature territories little transformed or transformed in varying degrees by human activities, which territories include habitats of specially protected wild plant and animal species, and specially protected biotopes.

[Aizdumbles purvs](#)

[Aizkraukles purvs un meži](#)

[Aklais purvs](#)

[Alsungas meži](#)

[Ances purvi un meži](#)

[Apšuciema zāļu purvs](#)

[Asūnes ezeri](#)

[Ašenieku purvs](#)

[Ašu purvs](#)

[Augstroze](#)

[Avotu mežs](#)

[Ābeli](#)

[Babītes ezers](#)

[Baltais purvs](#)

[Baltezera purvs](#)

[Baltmuižas purvs](#)

[Bardinska ezers](#)

[Barkavas ozolu audze](#)

[Bednes purvs](#)

[Bejas mežs](#)

[Blažģa ezers](#)

[Brienamais purvs](#)

[Bullezers](#)

[Burgas pļavas](#)

[Burtnieku ezera pļavas](#)

[Būšnieku ezera krasts](#)

[Cenas tīrelis](#)

[Cieceres ezera sala](#)

[Čertoka ezers \(Valnezers\)](#)

[Čūžu purvs](#)

[Daiku īvju audze](#)

[Darmštates priežu audze](#)

[Daugava pie Kaibalas](#)

[Dēliņkalns](#)

[Dīļu pļavas](#)

[Dimantu mežs](#)

[Draugolis](#)

[Druviņu tīrelis](#)

[Dubnas paliene](#)

[Dulbju acs purvs](#)

[Dunika](#)

[Dūnezera purvs](#)

[Dūnezers](#)

[Durbes ezera pļavas](#)

[Dūres mežs](#)

[Dvietes dumbrāji](#)

[Dzelves-Kroņa purvs](#)

[Dzērves purvs](#)

[Dzilnas dumbrāji](#)

[Dzilezers un Riebezers](#)

[Eglone](#)

[Eiduku purvs](#)

[Ellītes purvs](#)

[Gaiļu kalns](#)

[Gainu purvs](#)

[Garākalna smilšu krupja atradne](#)

[Gargrodes purvs](#)

[Garkalnes meži](#)

[Gasparsona purvs](#)

[Gaujienas priedes](#)

[Gaviezes āmuļi](#)

[Glušonkas purvs](#)

[Grebļukalns](#)

[Gruzdovas meži](#)

[Gudenieki](#)

[Gulbinkas purvs](#)

[Gulbju un Platpirovas purvs](#)

[Gipka](#)

[Gipkas lankas](#)

[Ilgas](#)

[Ilziņa ezers](#)

[Indzera ezera salas](#)

[Īslīce](#)

[Istras ezers](#)

[Jaša](#)

[Jašas-Bicānu ezers](#)

[Jaunanna](#)

[Jaunciems](#)

[Ječu purvs](#)

[Jumurdas ezers](#)

[Kadājs](#)

[Kadiķu nora](#)

[Kaiģu purvs](#)

[Kalēju tīrelis](#)

[Kalna purvs](#)

[Kalnciema plavas](#)

[Kaļķu gārša](#)

[Kaļķupes ieleja](#)

[Kapu ezers](#)

[Karateri](#)

[Katlēšu meži](#)

[Kaušņu purvs](#)

[Kāla ezera salas](#)

[Kārku purvs](#)

[Kinkausku meži](#)

[Klagatu purvs](#)

[Klāņu purvs](#)

[Klaucānu un Priekulānu ezeri](#)

[Klešniku purvs](#)

[Klintaine](#)

[Korneti–Pelji](#)

[Krapas gārša](#)

[Kreiču purvs](#)

[Krēmeri](#)

[Krojas meži](#)

[Kupravas liepu audze](#)

[Ķirbas purvs](#)

[Lāču purvs](#)

[Lapiņu ezers](#)

[Laugas purvs](#)

[Launkalne](#)

[Lepuru purvs](#)

[Lielā Baltezera salas](#)

[Lielais Mārku purvs](#)

[Lielais Pelečāres purvs](#)

[Lielais purvs](#)

[Lielais un Pemes purvs](#)

[Lielie Kangari](#)

[Lielpurvs](#)

[Liel salas purvs](#)

[Lieluikas un Mazuikas ezers](#)

[Lielupes grīvas pļavas](#)

[Lielupes palienes pļavas](#)

[Liepājas ezers](#)

[Liepna niedrāji](#)

[Linezers](#)

[Līvberzes liekņa](#)

[Lubāna mitrājs](#)

[Lubasts](#)

[Maizezers](#)

[Mangenes meži](#)

[Matkules meži](#)

[Mazie Kangari](#)

[Mazzalvītes purvs](#)

[Medumu ezera salas](#)

[Medze](#)

[Melnā ezera purvs](#)

[Melnais purvs](#)

[Meln salas purvs](#)

[Melnupes meži](#)

[Melturu sils](#)

[Mērieku dumbrāji](#)

[Mētru mežs](#)

[Mežmuižas avoti](#)

[Mežole](#)

[Motrines ezers](#)

[Mugurves pļavas](#)

[Nagļu un Ansinu purvs](#)

[Nesaules kalns](#)

[Nīcas īvju audze](#)

[Niedrāju–Pilkas purvs](#)

[Nīgrandes meži](#)

[Nomavas purvs](#)

[Ojatu ezers](#)

[Oleru purvs](#)



[Orlovas \(Ērgļu\) purvs](#)

[Oviši](#)

[Ozolkalni](#)

[Pāces pļavas](#)

[Paļu purvs](#)

[Paltupes meži](#)

[Paņemūnes meži](#)

[Pašulienes mežs](#)

[Pāvilostas pelēkā kāpa](#)

[Pelcišu purvs](#)

[Pelēču ezera purvs](#)

[Piešdanga](#)

[Pildas ezers](#)

[Pilskalnes Siguldina](#)

[Platenes purvs](#)

[Plienciema kāpa](#)

[Pluču tīrelis](#)

[Plunču ezera krasts](#)

[Pokratas ezers](#)

[Popes zāļu purvs](#)

[Posolnīca](#)

[Purgaiļu purvs](#)

[Puzes smilšu krupja atradne](#)

[Rakupes ieleja](#)

[Randu pļavas](#)

[Raudas meži](#)

[Raunas Staburags](#)

[Rauza](#)

[Riesta-Džūkstenes purvs](#)

[Rožu purvs](#)

[Rucavas īvju audze](#)

[Rukšu purvs](#)

[Ruņupes ieleja](#)

[Rušonu ezera salas](#)

[Rūjas paliene](#)

[Sakas grīni](#)

[Saltais purvs](#)

[Sasaļu mežs](#)

[Sārnates purvs](#)

[Sātiņu dīki](#)

[Sedas purvs](#)

[Seržu tīrelis](#)

[Silabebru ezers](#)

[Sitas un Pededzes paliene](#)

[Skrundas zivju dīki](#)

[Skujaines un Svētaines ieleja](#)

[Skujines ezers](#)

[Slapjo salu purvs](#)

[Sloku purvs](#)

[Sofikalna meži](#)

[Spinduļu meži](#)

[Sproģi](#)

[Spulģu purvs](#)

[Starinas mežs](#)

[Stiklu purvi](#)

[Stompaku purvi](#)

[Supes purvs](#)

[Sventājas upes ieleja](#)

[Sventes ezera salas](#)

[Svētes ieleja](#)

[Šepka](#)

[Šķību purvs](#)

[Švēriņu purvs](#)

[Tāšu ezers](#)

[Taurišu ezers](#)

[Tebras ozolu meži](#)

[Tetersalas purvs](#)

[Timsmales ezers](#)

[Tirās sūnas purvs](#)

[Tireļu purvs](#)

[Tišezers](#)

[Tosmare](#)

[Tumes meži](#)

[Ukru gārša](#)

[Ungurpils meži](#)

[Užava](#)

[Užavas augštece](#)

[Vadaiņu purvs](#)

[Vāveres ezers](#)

[Vecdaugava](#)

[Ventas ieleja](#)

[Ventas un Šķerveļa ieleja](#)

[Vērenes gobu un vīksnu audze](#)

[Vērenes purvi](#)

[Vesetas palienes purvs](#)

[Vidusburtnieks](#)

[Vidzemes akmeņainā jūrmala](#)

[Vīku purvs](#)

[Vīkvēnu purvs](#)

[Virgulīcas meži](#)

[Viskūžu sala](#)

[Vitrupes ieleja](#)

[Vjadas meži](#)

[Zāgadu kalni](#)

[Zaķu riests](#)

[Zalezera purvs](#)

[Zebrus un Svētes ezers](#)

[Zemgaļu purvs](#)

[Zepu mežs](#)

[Ziemeļu purvi](#)

[Ziemupe](#)

[Zilaiskalns](#)

[Zodānu purvs](#)

[Zušu–Staiņu sēravoti](#)

[Zvārde](#)

[Zvirgzdenes ezera salas](#)

#### 4 Strict Nature Reserves



Strict nature reserves are territories untouched by human activities or nearly natural, in which territories unhindered development of natural processes shall be ensured in order to protect and study rare or typical ecosystems and parts thereof. Strict nature reserves shall have zones in which all natural resources are completely excluded from economic and other activities.

[Teiči Strict Nature Reserve](#)

[Krustkalni Strict Nature Reserve](#)

[Moricsala Strict Nature Reserve](#)

[Grīņi Strict Nature Reserve](#)

#### 7 Marine Protected Areas



Marine protected areas are locations in the territorial sea, exclusive economic zone or continental shelf of the Republic of Latvia, which are established for the protection of protected biotopes and specially protected species habitat, as well as migratory bird significant feeding and wintering places.

[Ainaži-Salacgrīva](#)

[Akmensrags](#)

[Irbes šaurums](#)

[Nida-Pērkone](#)

[Rīgas līča rietumu piekraste](#)

[Selga uz rietumiem no Tūjas](#)

[Vitrupe-Tūja](#)

#### 355 Nature Monuments



Nature monuments are separate, isolated natural formations: protected trees, dendrological plantings, avenues, geological and geomorphological nature monuments and other natural rarities having scientific, cultural and historical, aesthetic or ecological value.



Microreserves are territories that are designated for the protection of specially rare species and their habitats. In microreserves similarly to specially protected natural territories certain actions that may threaten the rare species or their habitats are restricted or prohibited.

Microreserves are usually smaller than specially protected areas (0,1 – 20,0 ha, for birds up to 500 ha) and the establishment procedure is less complicated and shorter as than that of specially protected areas. Thus they ensure higher operativeness in the protection process.

The designation of microreserves is determined by the [Law on the Protection of Species and Habitats](#) the [Law on Forests](#) and other subordinated regulations. The most significant of them are Cabinet Regulations No. 940 (18.12.2012.) Regulations Regarding Establishment, Protection and Management of Microreserves and Cabinet Regulations No. 421 (05.12.2000.) Regulations Regarding the List of Specially Protected Types of Biotopes.

As microreserves are established for the protection of especially rare species, the information regarding the microreserves and the species found in them is stored in the Data Base of Nature Conservation Agency and is available for registered users only.

[Public version of the Data Base](#)

*Information on species and habitats in microreserves may be spread with a permission from the Nature Conservation Agency only.*

## What is Natura 2000?

All the countries of the European Union have made a co-decision to make a joint net of protected areas that is named *Natura 2000*. Since 2004 Latvia have joined this net. The existing specially protected areas were included in this net and it was replenished with 122 new territories. The main basis for including a new area in the net is protection of species of plants and animals and their habitats that are rare and endangered in Europe. The lists of these species and habitats are included in two directives of the European Union, and their protection is obligatory for all EU members. In the territory of Latvia 20 species of plants, 34 species of invertebrates, 29 species of mammals, 3 species of reptiles, 11 species of amphibians, 13 species of fish, 93 species of birds and 58 types of habitats.

## Natura 2000 territories in Latvia