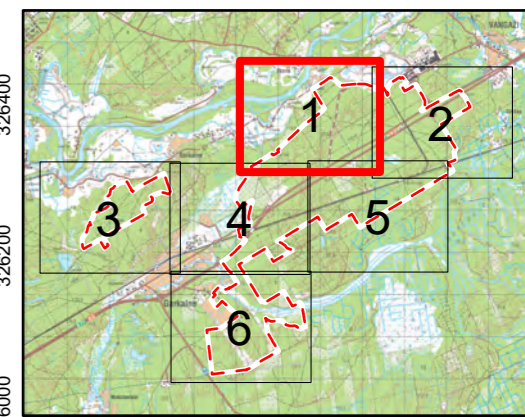


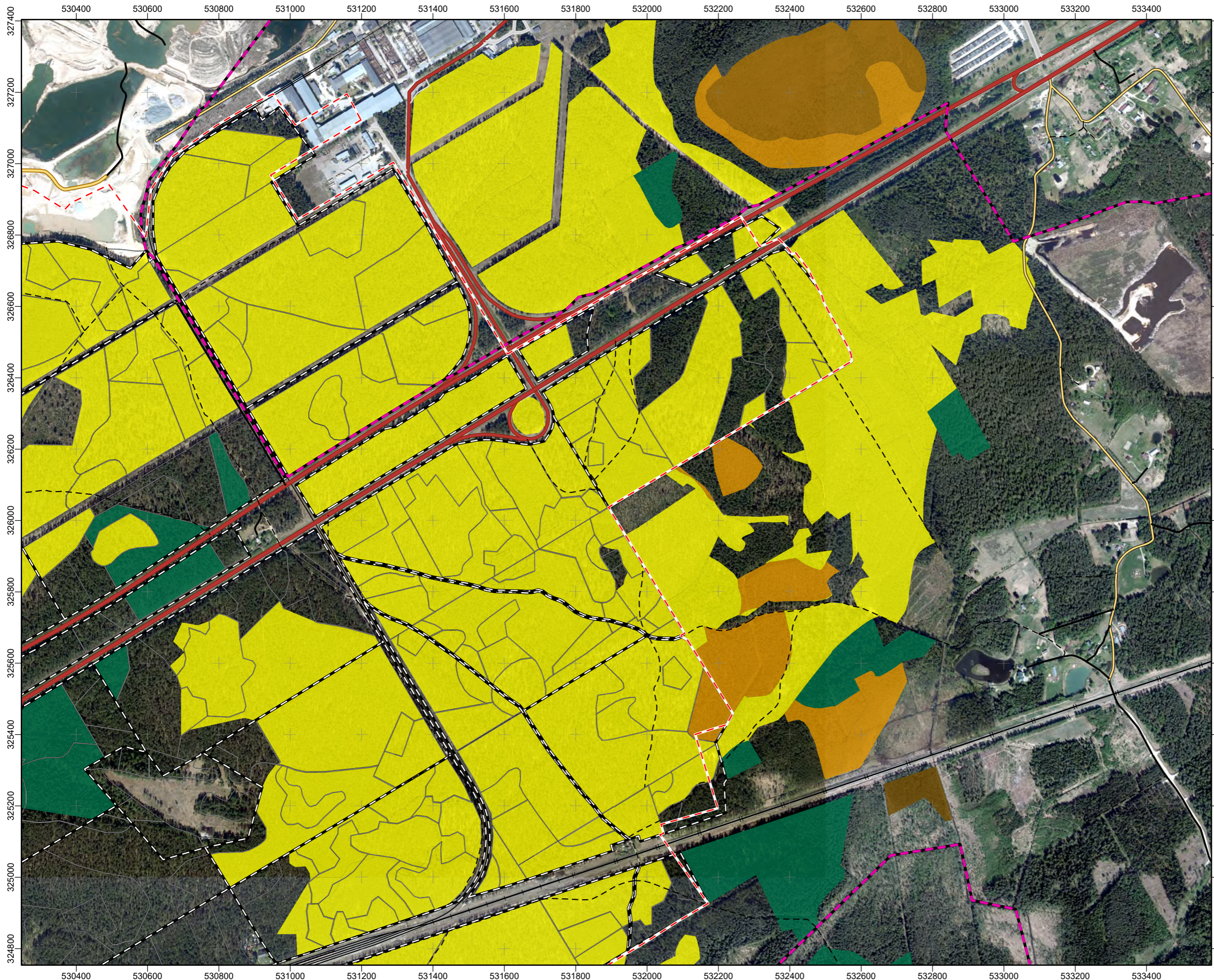
- Apzīmējumi**
- Nogabalu robeža
 - Kvartālu robeža (LVM)
 - Dabas lieguma robeža
 - Novada robeža
- Infrastruktūras objekti**
- Taka
 - Lauku un meža ceļš
 - Zemesceļš
 - Autoceļš ar cietu segumu
 - Autoceļa ar grants segumu
 - Brauktuve apbūvētā teritorijā
 - Autoceļš ar grants segumu
 - Sliežu strupceļš
 - Stacijas ceļš
 - Dzelzceļš ar 2 sliežu ceļiem
 - Dzelzceļš ar 1 sliežu ceļu
 - Ceļš ar cietu segumu
 - Ceļš ar grants segumu
 - Brauktuve



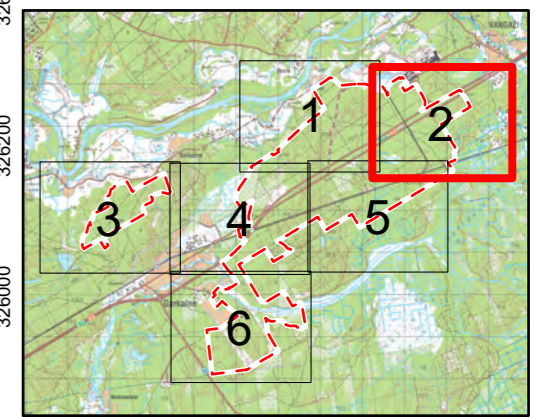
- ES nozīmes aizsargājamo biotopi**
- 2130* Ar lakstaugiem klātas pelēkās kāpas
 - 2180 Mežainas piejūras kāpas
 - 2320 Piejūras zemesnes smiltāju līdzenumu sausi virsāji
 - 3150 Eitrofi ezeri ar iegrimušo ūdensaugu un peldaugu augāju
 - 3260 Upju straujietes un dabiski upju posmi
 - 6120* Smiltāju zālāji
 - 6210 Sausi zālāji kaļķainās augsnēs
 - 6450 Paliņu zālāji
 - 6510 Mēreni mitras plavas
 - 7110* Aktīvi augstie purvi
 - 7160 Minerālvielām bagāti avoti un avotu purvi
 - 9010* Veci vai dabiski boreāli meži
 - 9080* Staignāju meži
 - 91D0* Purvaini meži
 - 91E0* Aluviāli meži (aluviāli krastmalu un paliņu meži)

Mērogs: 1:10 000

Karte piesaistīta Latvijas koordinātu sistēmai (LKS-92) TM projekcijā.
 Par kartogrāfisko pamatni izmantoti:
 LĢIA ortofoto kartē mērogā 1:10 000 (2018. gads)
 Valsts meža reģistra dati (2018. gads)



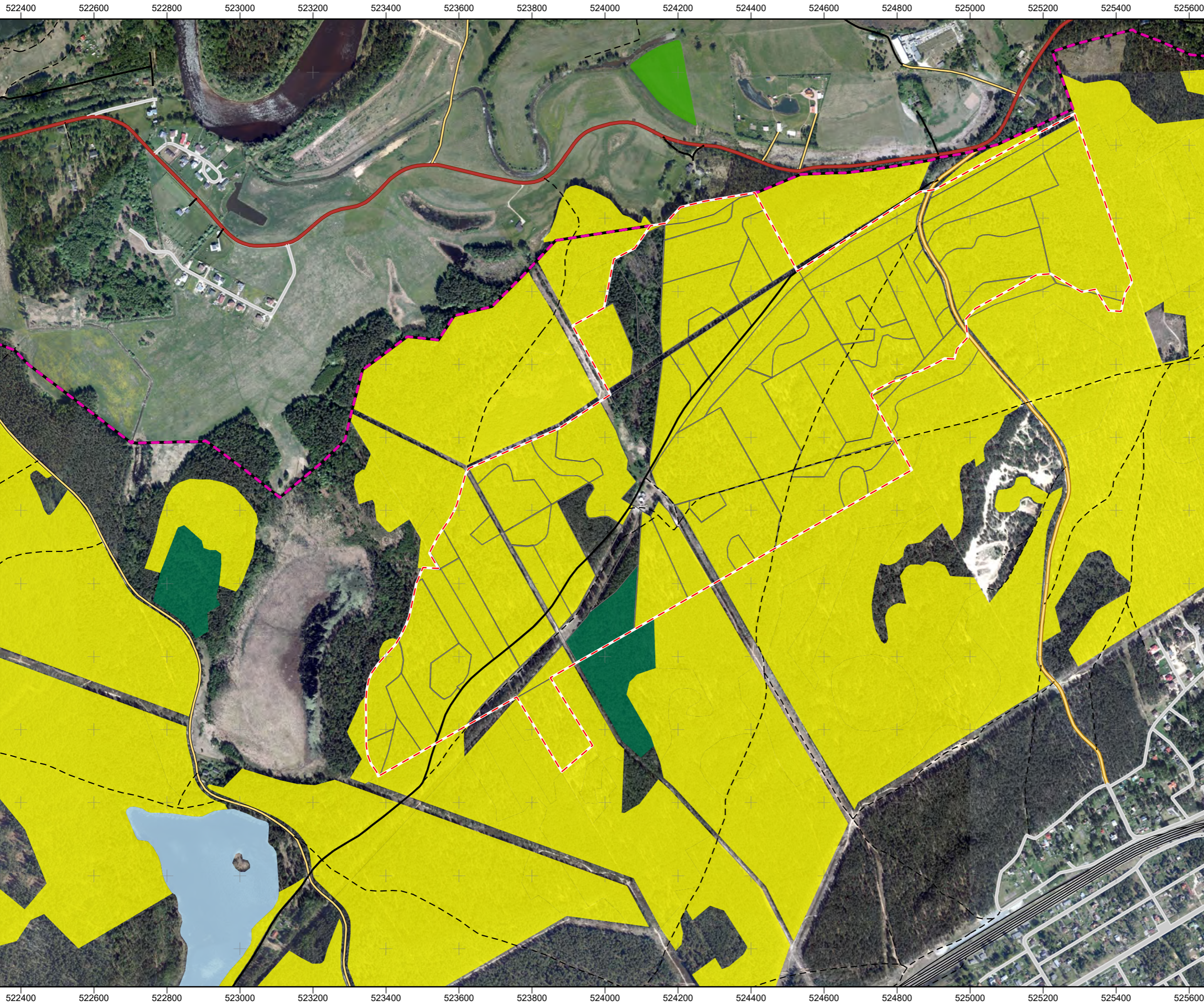
- Apzīmējumi**
- Nogabalu robeža
 - Kvartālu robeža (LVM)
 - Dabas lieguma robeža
 - Novada robeža
- Infrastruktūras objekti**
- Taka
 - Lauku un meža ceļš
 - Zemesceļš
 - Autoceļš ar cietu segumu
 - Autoceļa ar grants segumu
 - Brauktuve apbūvētā teritorijā
 - Autoceļš ar grants segumu
 - Sliežu strupceļš
 - Stacijas ceļš
 - Dzelzceļš ar 2 sliežu ceļiem
 - Dzelzceļš ar 1 sliežu ceļu
 - Ceļš ar cietu segumu
 - Ceļš ar grants segumu
 - Brauktuve



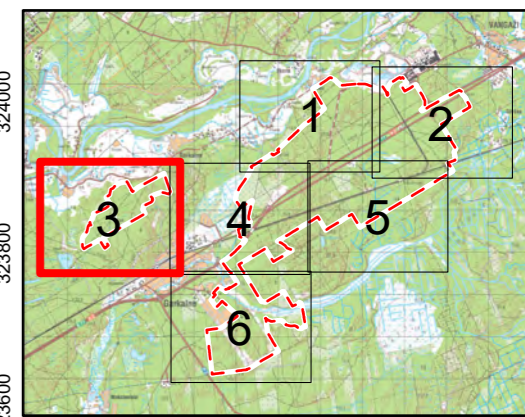
- ES nozīmes aizsargājamo biotopi**
- 2130* Ar lakstaugiem klātas pelēkās kāpas
 - 2180 Mežainas piejūras kāpas
 - 2320 Piejūras zemesnes smiltāju līdzenumu sausi virsāji
 - 3150 Eitrofi ezeri ar iegrimušo ūdensaugu un peldaugu augāju
 - 3260 Upju straujtecēs un dabiski upju posmi
 - 6120* Smiltāju zālāji
 - 6210 Sausi zālāji kaļķainās augsnēs
 - 6450 Paliņu zālāji
 - 6510 Mēreni mitras plavas
 - 7110* Aktīvi augstie purvi
 - 7160 Minerālvielām bagāti avoti un avotu purvi
 - 9010* Veci vai dabiski boreāli meži
 - 9080* Staignāju meži
 - 91D0* Purvaini meži
 - 91E0* Aluviāli meži (aluviāli krastmalu un paliņu meži)

Mērogs: 1:10 000

Karte piesaistīta Latvijas koordinātu sistēmai (LKS-92) TM projekcijā.
 Par kartogrāfisko pamatni izmantoti: LĢIA ortofoto kartē mērogā 1:10 000 (2018. gads) Valsts meža reģistra dati (2018. gads)



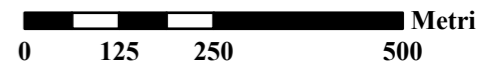
- Apzīmējumi**
- Nogabalu robeža
 - Kvartālu robeža (LVM)
 - Dabas lieguma robeža
 - Novada robeža
- Infrastruktūras objekti**
- Taka
 - Lauku un meža ceļš
 - Zemesceļš
 - Autoceļš ar cieto segumu
 - Autoceļa ar grants segumu
 - Brauktuve apbūvētā teritorijā
 - Autoceļš ar grants segumu
 - Sliežu strupceļš
 - Stacijas ceļš
 - Dzelzceļš ar 2 sliežu ceļiem
 - Dzelzceļš ar 1 sliežu ceļu
 - Ceļš ar cietu segumu
 - Ceļš ar grants segumu
 - Brauktuve



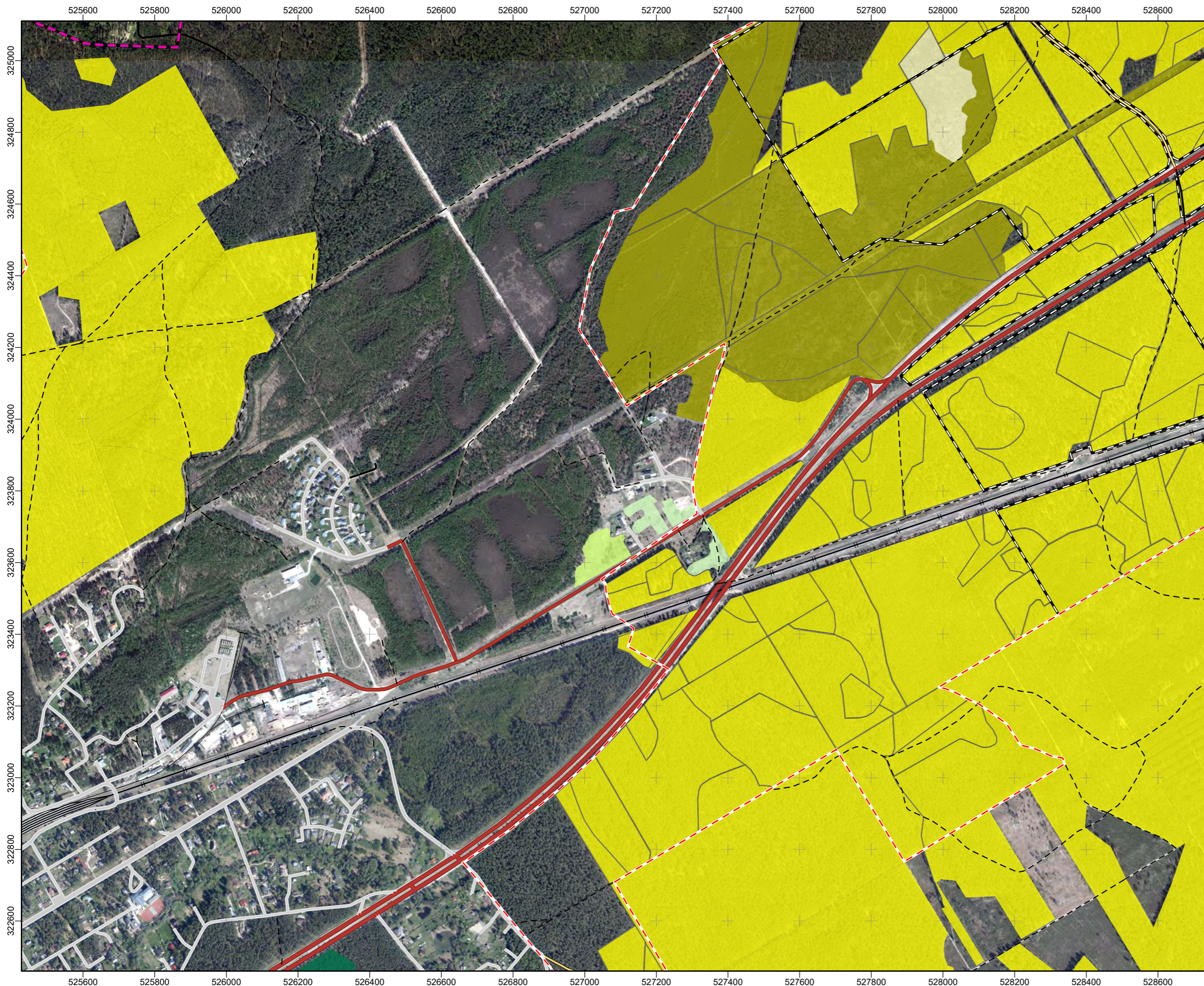
- ES nozīmes aizsargājamo biotopi**
- 2130* Ar lakstaugiem klātas pelēkās kāpas
 - 2180 Mežainas piejūras kāpas
 - 2320 Piejūras zemes smiltāju līdzenumu sausi virsāji
 - 3150 Eitrofi ezeri ar iegrimušo ūdensaugu un peldaugu augāju
 - 3260 Upju straujtecēs un dabiski upju posmi
 - 6120* Smiltāju zālāji
 - 6210 Sausi zālāji kaļķainās augsnēs
 - 6450 Paliņu zālāji
 - 6510 Mēreni mitras pļavas
 - 7110* Aktīvi augstie purvi
 - 7160 Minerālvielām bagāti avoti un avotu purvi
 - 9010* Veci vai dabiski boreāli meži
 - 9080* Staignāju meži
 - 91D0* Purvaini meži
 - 91E0* Aluviāli meži (aluviāli krastmalu un paliņu meži)



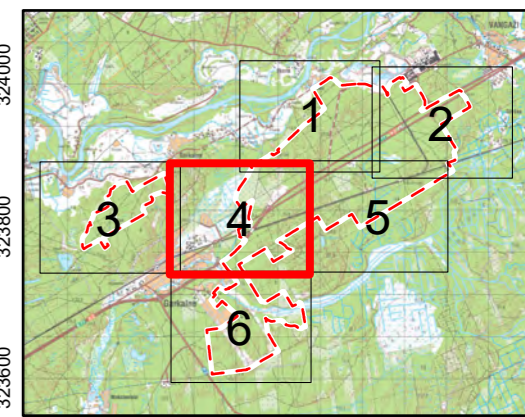
Mērogs: 1:10 000



Karte piesaistīta Latvijas koordinātu sistēmai (LKS-92) TM projekcijā.
Par kartogrāfisko pamatni izmantoti: LĢIA ortofoto kartē mērogā 1:10 000 (2018. gads) Valsts meža reģistra dati (2018. gads)



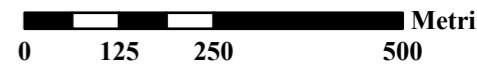
- Apzīmējumi**
- Nogabalu robeža
 - Kvartālu robeža (LVM)
 - Dabas lieguma robeža
 - Novada robeža
- Infrastrukturā objekti**
- Taka
 - Lauku un meža ceļš
 - Zemesceļš
 - Autoceļš ar cieto segumu
 - Autoceļa ar grants segumu
 - Brauktuve apbūvētā teritorijā
 - Autoceļš ar grants segumu
 - Sliežu strupceļš
 - Stacijas ceļš
 - Dzelzceļš ar 2 sliežu ceļiem
 - Dzelzceļš ar 1 sliežu ceļu
 - Ceļš ar cietu segumu
 - Ceļš ar grants segumu
 - Brauktuve



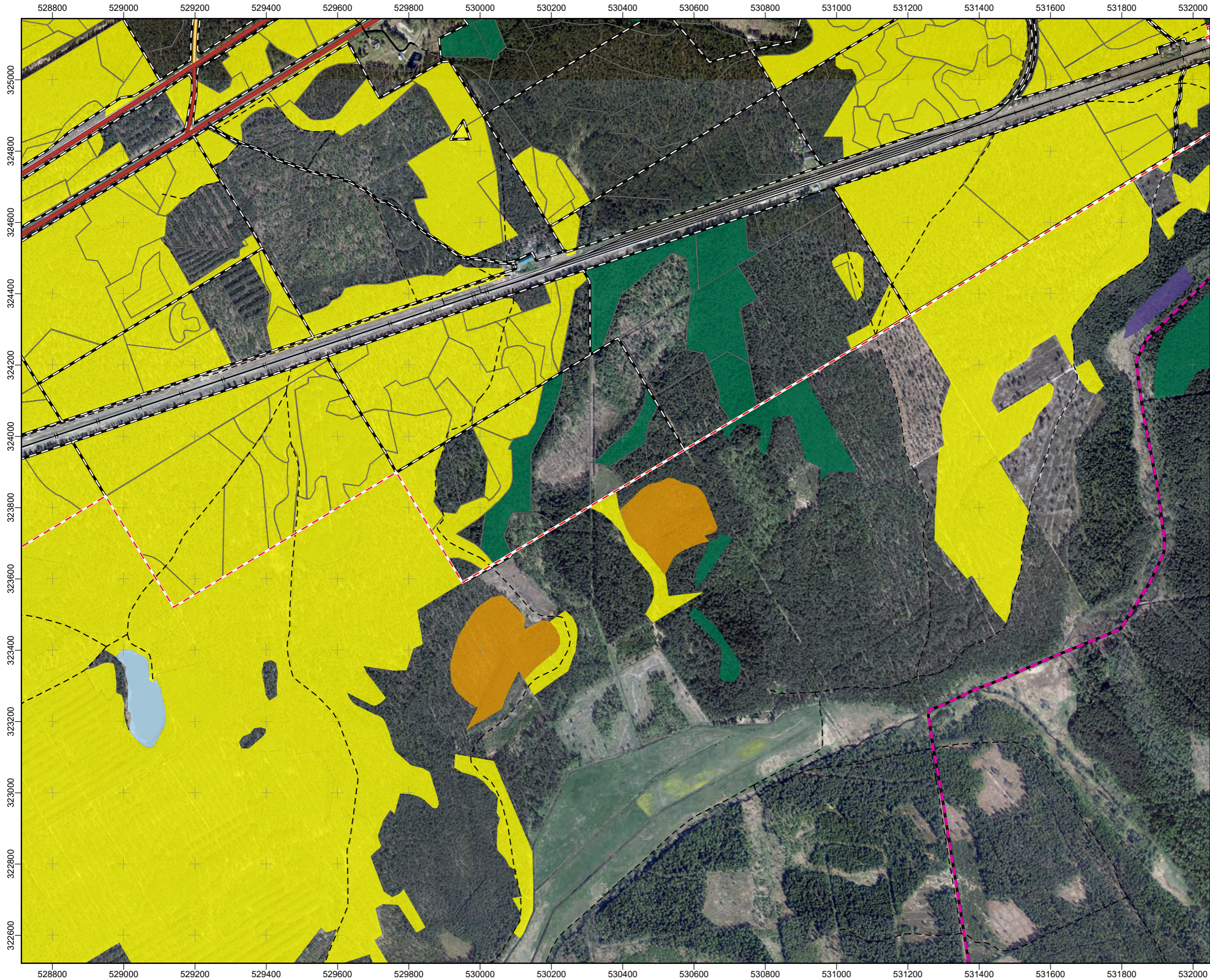
- ES nozīmes aizsargājami biotopi**
- 2130* Ar lakstaugiem klātas pelēkās kāpas
 - 2180 Mežainas piejūras kāpas
 - 2320 Piejūras zemesnes smiltāju līdzenumu sausi virsāji
 - 3150 Eitrofi ezeri ar iegrimušo ūdensaugu un peldaugu augāju
 - 3260 Upju straujtecēs un dabiski upju posmi
 - 6120* Smiltāju zālāji
 - 6210 Sausi zālāji kaļķainās augsnēs
 - 6450 Paliņu zālāji
 - 6510 Mēreni mitras pļavas
 - 7110* Aktīvi augstie purvi
 - 7160 Minerālvielām bagāti avoti un avotu purvi
 - 9010* Veci vai dabiski boreāli meži
 - 9080* Staignāju meži
 - 91D0* Purvaini meži
 - 91E0* Aluviāli meži (aluviāli krastmalu un paliņu meži)



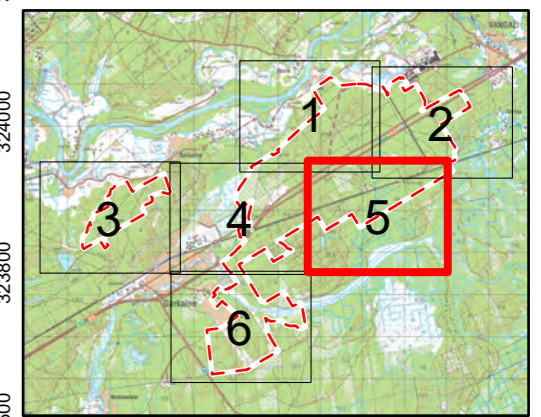
Mērogs: 1:10 000



Karte piesaistīta Latvijas koordinātu sistēmai (LKS-92) TM projekcijā.
 Par kartogrāfisko pamatni izmantoti:
 LĢIA ortofoto kartes mērogā 1:10 000 (2018. gads)
 Valsts meža reģistra dati (2018. gads)



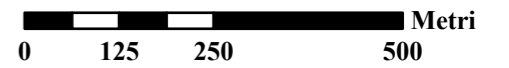
- Apzīmējumi**
- Nogabalu robeža
 - Kvartālu robeža (LVM)
 - Dabas lieguma robeža
 - Novada robeža
- Infrastruktūras objekti**
- Taka
 - Lauku un meža ceļš
 - Zemesceļš
 - Autoceļš ar cietu segumu
 - Autoceļa ar grants segumu
 - Brauktuve apbūvētā teritorijā
 - Autoceļš ar grants segumu
 - Sliežu strupceļš
 - Stacijas ceļš
 - Dzelzceļš ar 2 sliežu ceļiem
 - Dzelzceļš ar 1 sliežu ceļu
 - Ceļš ar cietu segumu
 - Ceļš ar grants segumu
 - Brauktuve



- ES nozīmes aizsargājami biotopi**
- 2130* Ar lakstaugiem klātas pelēkās kāpas
 - 2180 Mežainas piejūras kāpas
 - 2320 Piejūras zemes smiltāju līdzenumu sausi virsāji
 - 3150 Eitrofi ezeri ar iegrimušo ūdensaugu un peldaugu augāju
 - 3260 Upju straujtecēs un dabiski upju posmi
 - 6120* Smiltāju zālāji
 - 6210 Sausi zālāji kaļķainās augsnēs
 - 6450 Paliņu zālāji
 - 6510 Mēreni mitras pļavas
 - 7110* Aktīvi augstie purvi
 - 7160 Minerālvielām bagāti avoti un avotu purvi
 - 9010* Veci vai dabiski boreāli meži
 - 9080* Staignāju meži
 - 91D0* Purvaini meži
 - 91E0* Aluviāli meži (aluviāli krastmalu un paliņu meži)



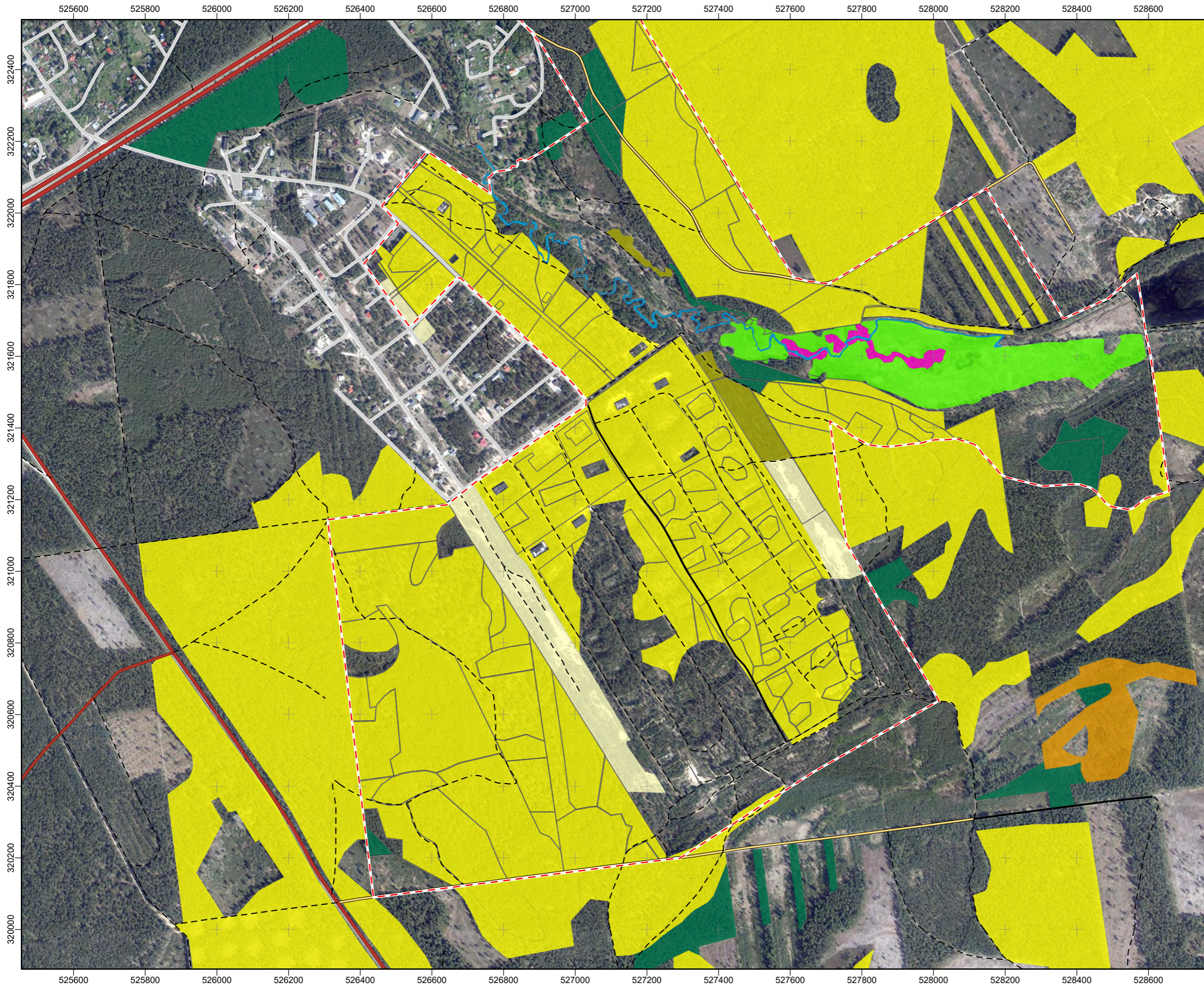
Mērogs: 1:10 000



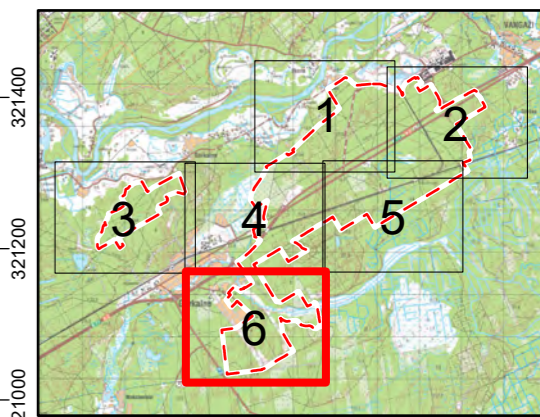
Karte piesaistīta Latvijas koordinātu sistēmai (LKS-92) TM projekcijā.
Par kartogrāfisko pamatni izmantoti: LGIA ortofoto kartē mērogā 1:10 000 (2018. gads) Valsts meža reģistra dati (2018. gads)

1.1. PIELIKUMS. ES NOZĪMES AIZSARGĀJAMO BIOTOPU IZPLATĪBAS KARTES

Karšu lapa no 6 līdz 6



- Apzīmējumi**
- Nogabalu robeža
 - Kvartālu robeža (LVM)
 - Dabas lieguma robeža
 - Novada robeža
- Infrastrukturā objekti**
- Taka
 - Lauku un meža ceļš
 - Zemesceļš
 - Autoceļš ar cieto segumu
 - Autoceļa ar grants segumu
 - Brauktuve apbūvētā teritorijā
 - Autoceļš ar grants segumu
 - Sliežu strupceļš
 - Stacijas ceļš
 - Dzelzceļš ar 2 sliežu ceļiem
 - Dzelzceļš ar 1 sliežu ceļu
 - Ceļš ar cietu segumu
 - Ceļš ar grants segumu
 - Brauktuve



- ES nozīmes aizsargājami biotopi**
- 2130* Ar lakstaugiem klātas pelēkās kāpas
 - 2180 Mežainas piejūras kāpas
 - 2320 Piejūras zemes smiltāju līdzenumu sausi virsāji
 - 3150 Eitrofi ezeri ar iegrimušo ūdensaugu un peldaugu augāju
 - 3260 Upju straujietes un dabiski upju posmi
 - 6120* Smiltāju zālāji
 - 6210 Sausi zālāji kaļķainās augsnēs
 - 6450 Paliņu zālāji
 - 6510 Mēreni mitras plavas
 - 7110* Aktīvi augstie purvi
 - 7160 Minerālvielām bagāti avoti un avotu purvi
 - 9010* Veci vai dabiski boreāli meži
 - 9080* Staignāju meži
 - 91D0* Purvaini meži
 - 91E0* Aluviāli meži (aluviāli krastmalu un paliņu meži)

Mērogs: 1:10 000

Karte piesaistīta Latvijas koordinātu sistēmai (LKS-92) TM projekcijā.
 Par kartogrāfisko pamatni izmantoti:
 LĢIA ortofoto kartes mērogā 1:10 000 (2018. gads)
 Valsts meža reģistra dati (2018. gads)