



Dabas aizsardzības
pārvalde

Dabas lieguma “Lubāna mitrājs” ligzdojošo putnu atlants

saskaņā ar 2019. gada 14. maija pakalpojuma līgumu
Nr. **7.7/114/2019**, kas noslēgts starp Dabas aizsardzības pārvaldi un
Latvijas Ornitoloģijas biedrību

Gala atskaite

Sagatavoja:

Andris Dekants

Latvijas Ornitoloģijas biedrība



Rīga,

2021

Dabas lieguma "Lubāna mitrājs" (Lubāna mitrājs) platība ir 523,52 km² un tas sadalīts 656 1x1 km kvadrātos ([1. pielikums](#)). Lubāna mitrāja atlanta mērķis ir visā teritorijā ievākt ligzdojošo putnu datus un attēlot to izplatību 1x1 km kvadrātos. Ligzdojošo putnu dati ievākti no 2019. gada jūnija līdz 2021. gada augustam. Rezultātā ligzdojošas putnu sugas reģistrētas un apkopotas par 538 1x1 km kvadrātiem, bet 45 kvadrāti nav apsekoti. Daļa no neapsekotajiem kvadrātiem ir lielo purvu vidusdaļās (Šņitkas, Bērzpils un daļēji arī Salas purvs), bet 24 kvadrāti nav apsekoti sava mazā izmēra dēļ (15 kvadrāti, kas atrodas uz teritorijas ārējās robežas ir mazāki par 1 ha). Savukārt 49 kvadrātos, kas ir Lubāna ezera vidus daļā nav konstatēta neviena ligzdojoša putna suga. Kopā ievākti 32 266 ligzdojošu putnu novērojumi.

Lai nodrošinātu pēc iespējas vienmērīgāku teritorijas apsekošanu visos biotopos, pēc nejausības principa tika izvēlēti 94 obligāti apmeklējami kvadrāti, kuros tostarp tika veiktas 1km uzskaites (taisna līnija caur kvadrāta centru). Kopā projektā veiktas 119 vienu kilometru garas uzskaites, iekļaujot visus (izņemot vienlaidus ūdeni) teritorijā sastopamos biotopos. Uzskaites veiktas 78 dažādos kvadrātos, un 40 no šīm uzskaitēm bija atkārtotas uzskaites vienā kvadrātā. 1 km uzskaišu skaits pa kvadrātiem redzams [4. pielikumā](#). Šo uzskaišu rezultāti izmantoti ligzdojošo putnu populācijas lieluma aprēķinam ([5. pielikums](#)). Populācijas lieluma aprēķinam izmantoti Corine Land Cover 2018 dati. Populācijas lielums vērtēts 141 sugai – sugām, par kurām iegūti pietiekami daudz uzskaišu datu, kā arī retākām sugām, kur no gadījumu novērojumiem un uzskaišu datiem iespējams novērtēt populācijas lielumu (eksperta vērtējums).

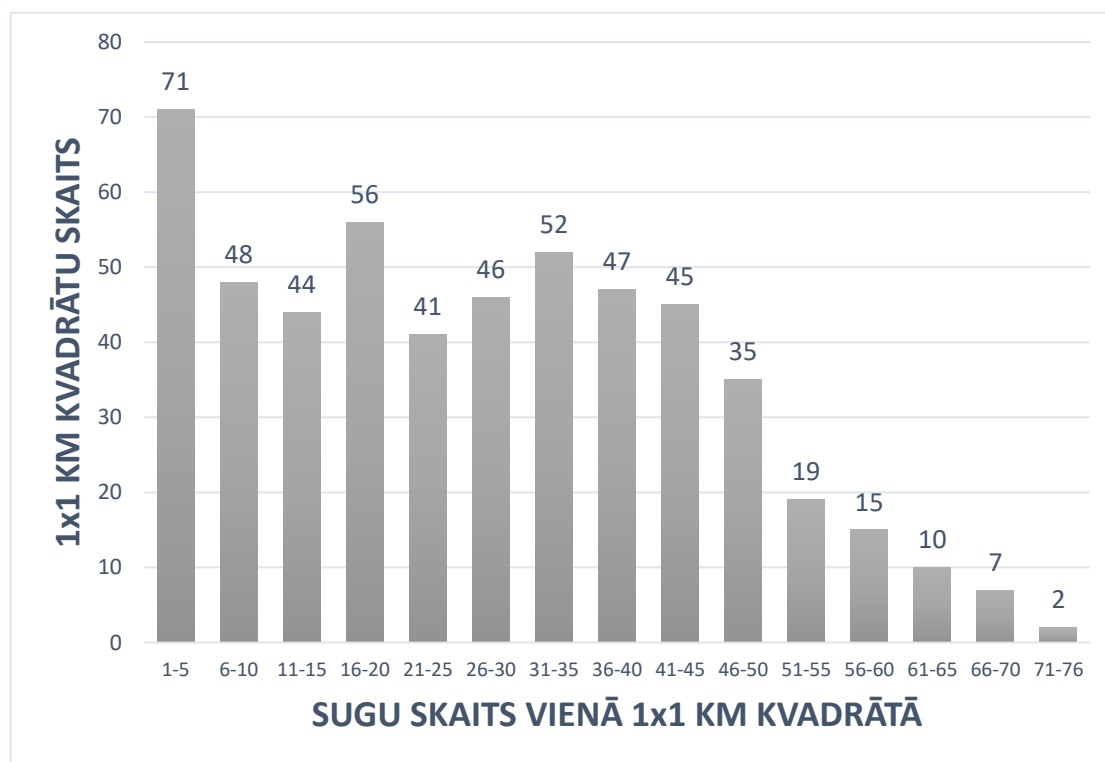
Izanalizējot un pārbaudot ievāktos putnu novērojumus secināts, ka Lubāna mitrājā konstatētas 177 putnu sugas ar ligzdošanas pazīmēm. Katrai ligzdojošai putnu sugai izveidota izplatības karte, kas pievienota atskaitei. Atbilstoši [Eiropas ligzdojošo putnu atlanta instrukcijai](#) izplatības kartēs redzamas tikai ligzdojošas putnu sugas, kas iedalītas trīs kategorijās – iespējama ligzdošana, ticama ligzdošana, pierādīta ligzdošana. Kartēs, cik iespējams, attēlots ligzdošanas kvadrāts, nevis kvadrāts, kur suga tikai barojas (un neligzdo). Ja viens un tas pats putns katru gadu ligzdojis citos, piemēram, blakus kvadrātos, tad atzīmēti visi kvadrāti, kuros šis putns konstatēts ligzdojam.

Desmit izplatītākās sugas ir žubīte (418 kvadrātos), čuņčiņš (394), melnais strazds (380), vītītis (377), sarkanriklīte (350), koku čipste (349), paceplītis (327), dziedātājstrazds (324), lielā zilīte (311) un dzeguze (310). Savukārt divpadsmit retākās putnu sugas, kas kā ligzdotājas konstatētas tikai vienā vai divos 1x1 km kvadrātos ir baltspārnu zīriņš (2), gugatnis (2), krastu čurkste (2), mazais dumpis (2), garkaklis (1), klusais ļauķis (1), kovārnis (1), laukirbe (1), mazais zīriņš (1), melnā klija (1), ragainais dūkuris (1), sudrabkaija (1). Visu sugu saraksts un kvadrātu skaits, kur tā konstatēta apkopots [6. pielikumā](#).

Vidēji vienā kvadrātā konstatētas 27 ligzdojošas putnu sugas (maksimāli 76, bet minimāli 1 ligzdojoša suga). Ligzdojošo sugu skaits katrā kvadrātā redzams [1. attēlā](#) un [2. pielikumā](#).

Atsevišķi izanalizēti un izdalīti kvadrāti pēc tajos konstatētajām ligzdojošām īpaši aizsargājamajām (ĪA), mikrolieguma (ML) un SPA "trigger" sugām, kas kopā

veido 75 dažādas sugas. Šo sugu skaits 1x1 km kvadrātos redzams [3. pielikumā](#). Šajā sarakstā ietilpst teritorijā konstatētās 64 ĪA putnu sugas, viena ML suga (vistu vanags) un papildus 10 SPA “trigger” sugas. Šo sugu saraksts redzams [7. pielikumā](#). No šī saraksta piecas izplatītākās sugas ir - baltmugurdzenis (konstatēts 141 kvadrātā), dzērve (139 kvadrātos), melnā dzilna (135 kvadrātos), gaigala (108 kvadrātos) un grieze (103 kvadrātos).



1. att. 1x1 km kvadrātu skaits pēc tajos konstatēto ligzdojošo putnu sugu skaita.

Visos gados papildus gadījuma rakstura novērojumiem tika reģistrēti arī pilnie saraksti, kur atzīmētas visas konstatētās putnu sugas kvadrātā, kā arī konkrētajā kvadrātā pavadītais laiks. Kopā reģistrēti 1711 šādi pilnie saraksti par 508 1x1 km kvadrātiem ar kopējo laiku 1154 stundas un 11 minūtes. [8. pielikumā](#) redzams sugu skaits, kvadrātā pavadītais laiks un apmeklējuma reizes (pilno sarakstu skaits). 213 kvadrātos ir pavadītas trīs vai vairāk stundas. Pilnie saraksti un laika uzskaitē pārsvarā reģistrēta tikai rītos un vakaros, kad ir augstākā putnu aktivitāte, bet dienas un nakts laikā reģistrētas gadījuma ziņas. Vidējais pavadītais laiks apmeklētākajos 200 kvadrātos ir 3 stundas un 49 minūtes, bet vidējais pavadītais laiks visos kvadrātos (kur veikti pilnie saraksti) ir 2 stundas un 16 minūtes. Vidēji viens apmeklējums kvadrātā ilga 40 minūtes un 28 sekundes, un vienā apmeklējumā (pilnajā sarakstā) vidēji konstatētas desmit sugas.

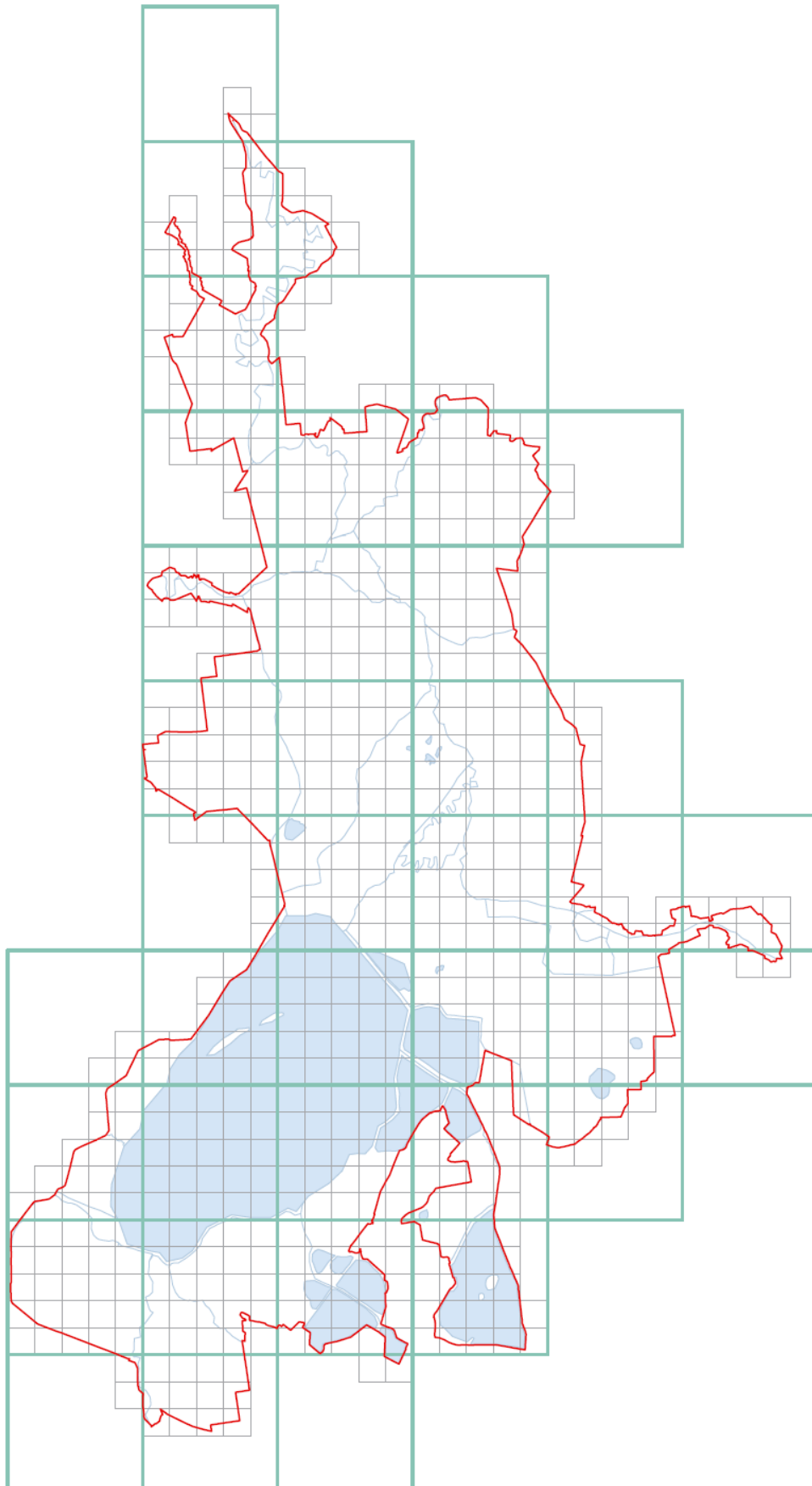
Analizējot kvadrātus, kuros pavadīta vismaz viena stunda, noskaidrots, ka vislielākā ligzdojošo putnu sugu daudzveidība konstatēta kvadrātos, kuros ir vismaz četri dažādi biotopi (Corine Land Cover 2018 klases), bet mazākā - purvu kvadrātos, kur vairāk kā 80% platības aizņem augstie purvi. Šādos purvu kvadrātos vidēji vienā kvadrātā konstatētas desmit ligzdojošas putnu sugas. Savukārt kvadrātos ar

vienlaidus ūdens platību (Lubāna ezera vidus) nav konstatēta neviena ligzdojoša putnu suga. Lauksaimniecībā izmantojamo zemju platības ir būtiskas šīs teritorijas putnu daudzveidības saglabāšanai. Tās aizņem vien 10,3% no visas Lubāna mitrāja platības, taču 59 no 70 kvadrātiem, kuros konstatēts visaugstākais ligzdojošo putnu sugu skaits, ir šīs lauksaimniecībā izmantojamo zemju platības.

Izvērtējot ieguldīto darbu, secināts, ka kvadrātos ar vienvēidīgu ainavu, piemēram, purvos, pilnvērtīgai kvadrāta apsekošanai pietiek ar divām stundām, kvadrātu apmeklējot aptuveni trīs vai četras reizes pa 30–40 minūtēm. Trīs stundu sliekšnis (atbilstoši līguma tehniskajai specifikācijai) visu sugu konstatēšanai ir atbilstošs kvadrātos, kuros ir vairāk kā trīs biotopi (klases), katrs vismaz 1 ha lielumā, un, kas pēc kopējās platības ir vismaz 50 ha.

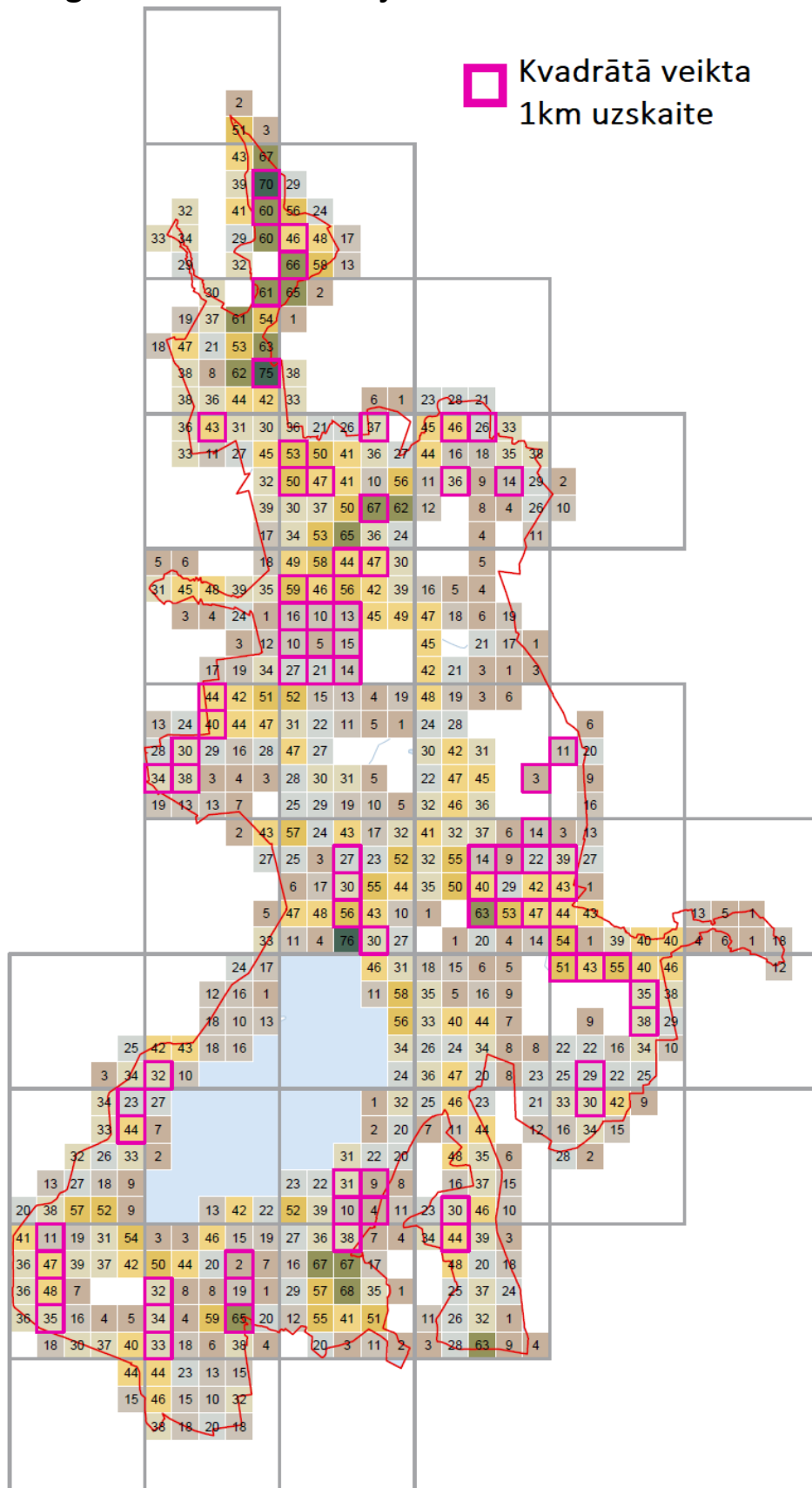
Dati ievākti atbilstoši iepirkuma līguma Nr. 7.7/114/2019 pielikuma Nr.1 norādītai tehniskai specifikācijai un instrukcijai. Visi novērojumi un uzskaišu dati ziņoti portālā Dabasdati.lv.

Dabas liegums "Lubāna mitrājs", kas sadalīts 656 1x1 km kvadrātos



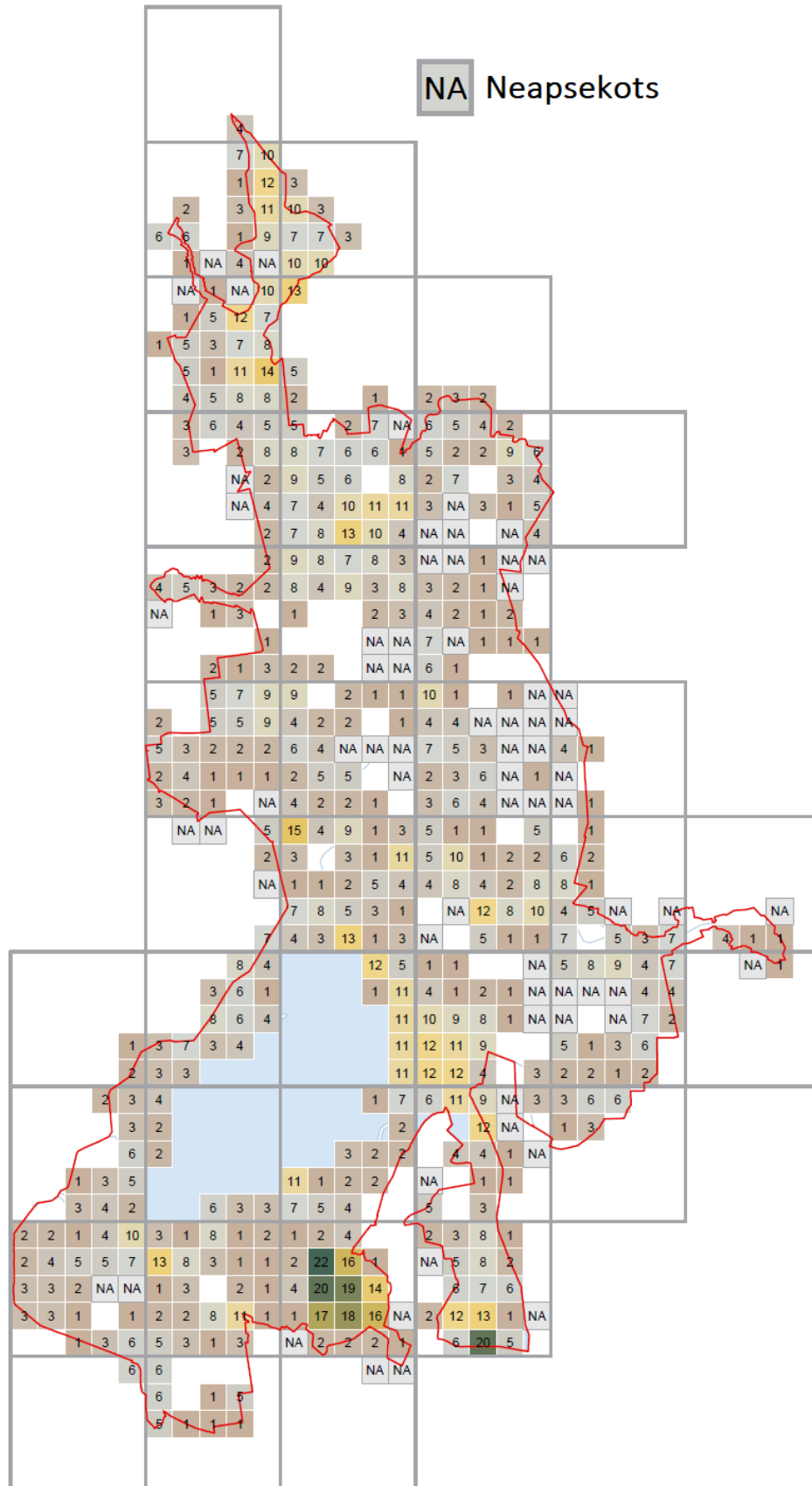
2. pielikums

Līdzdojošo sugu skaits un veiktās uzskaites 1x1 km kvadrātos dabas liegumā "Lubāna mitrājs".



3. pielikums

Īpaši aizsargājamo, mikrolieguma un SPA "trigger" ligzdojošo sugu skaits 1x1 km kvadrātos dabas liegumā "Lubāna mitrājs".



4. pielikums

Veikto 1 km uzskaišu skaits

Nr.	Kvadrāts	Veikto 1km uzskaišu skaits
1	3443-34-22	2
2	3443-34-32	2
3	3443-34-42	2
4	3443-34-52	1
5	3443-35-11	2
6	3443-35-21	2
7	3443-35-24	2
8	3443-35-31	2
9	3443-35-34	1
10	3443-35-44	1
11	3443-44-45	2
12	3443-44-55	2
13	3443-55-11	1
14	3444-31-53	2
15	3444-32-52	1
16	3444-41-13	2
17	3444-41-14	1
18	3444-41-23	2
19	3444-41-24	1
20	3444-42-12	2
21	3444-43-52	3
22	3444-53-12	2
23	3444-53-34	2
24	3444-53-44	2
25	3444-53-51	2
26	3444-53-52	1
27	3444-53-53	1

Nr.	Kvadrāts	Veikto 1km uzskaišu skaits
28	4221-25-22	1
29	4421-25-21	2
30	4421-25-32	2
31	4421-25-43	1
32	4421-25-53	1
33	4421-45-53	2
34	4421-55-25	1
35	4421-55-55	1
36	4422-11-14	1
37	4422-11-23	1
38	4422-11-33	2
39	4422-11-43	2
40	4422-12-23	1
41	4422-12-24	1
42	4422-12-25	1
43	4422-12-33	1
44	4422-12-43	1
45	4422-12-44	2
46	4422-12-45	2
47	4422-12-55	2
48	4422-13-11	2
49	4422-13-31	2
50	4422-13-41	2
51	4422-22-25	1
52	4422-23-31	2
53	4422-31-11	1
54	4422-31-12	1

Nr.	Kvadrāts	Veikto 1km uzskaišu skaits
55	4422-31-13	1
56	4422-31-21	1
57	4422-31-22	1
58	4422-31-23	1
59	4422-31-31	1
60	4422-31-32	1
61	4422-31-33	1
62	4422-31-41	2
63	4422-31-42	1
64	4422-31-53	2
65	4422-31-54	2
66	4422-41-24	1
67	4422-41-31	1
68	4422-41-32	1
69	4422-41-41	1
70	4422-41-54	1
71	4422-42-32	2
72	4422-42-34	2
73	4422-42-52	3
74	4422-42-53	2
75	4423-15-35	2
76	4423-15-45	2
77	4424-11-11	1
78	4424-11-21	1
KOPĀ		119

Ligzdojošās populācijas lielums pāros dabas liegumā "Lubāna mitrājs"

Suga	Min*	Max
Paugurknābja gulbis	25	60
Ziemeļu gulbis	30	76
Meža zoss	11	35
Krīklis	17	50
Meža pīle	262	
Prīkšķe	3	15
Lielā gaura	3	
Mežirbe	88	
Rubenis	123	453
Mazais dūkuris	3	
Cekuldūkuris	40	150
Pelēkvaigu dūkuris	10	28
Ragainais dūkuris	0	1
Melnkakla dūkuris	1	3
Jūras krauklis	450	580
Lielais dumpis**	20	
Mazais dumpis	1	5
Baltais gārnis	366	390
Zivju gārnis	25	
Melnais stārķis	0	3
Baltais stārķis	4	9
Ķīķis	5	20
Melnā klija	0	1
Jūras ērglis	10	15
Niedru lija	8	40
Pļavu lija	0	2
Vistu vanags	2	5
Zvirbuļu vanags	15	35
Peļu klijāns	11	67

Suga	Min*	Max
Mazais ērglis	0	5
Zivjērglis	16	18
Purva piekūns	1	5
Bezdelīgu piekūns	4	20
Dumbrkālis	22	
Ormanītis	10	
Mazais ormanītis	9	
Ūdensvistiņa	10	
Dzērve	90	160
Upes tārtiņš	1	
Ķivīte	209	433
Gugatnis	0	3
Mērkaziņa	389	630
Melnā puskuitala	2	5
Dīķu tilbīte	1	3
Lielā tilbīte	0	7
Meža tilbīte	180	376
Purva tilbīte	11	23
Lielais ķīris	150	340
Kajaks	5	20
Upes zīriņš	110	260
Baltvaigu zīriņš	7	15
Melnais zīriņš	150	360
Baltspārnu zīriņš	1	15
Mājas balodis	5	30
Meža balodis	30	70
Lauku balodis	446	870
Parastā ūbele	18	36
Dzeguze	260	401

Suga	Min*	Max
Urālpūce	20	
Bikšainais apogs	2	
Svīre	30	70
Pupuķis	0	3
Tītiņš	22	66
Pelēkā dzilna	53	113
Melnā dzilna	95	169
Dižraibais dzenis	409	624
Vidējais dzenis	28	66
Baltmugurdzenis	137	263
Mazais dzenis	87	142
Trīspirkstu dzenis	25	
Sila cīrulis	40	84
Lauku cīrulis	1042	
Krastu čurkste	25	50
Bezdelīga	194	236
Mājas čurkste	86	120
Koku čipste	3435	4936
Pļavu čipste	156	550
Dzeltenā cielava	319	
Citroncielava	10	
Baltā cielava	242	389
Paceplītis	3474	
Peļkājīte	800	958
Sarkanrīklīte	3850	5439
Lakstīgala	731	1025
Zilrīklīte	20	
Melnais erickiņš	7	15
Erckiņš	199	

Suga	Min*	Max
Lukstu čakstīte	839	1299
Akmeņčakstīte	3	7
Melnais strazds	3472	3813
Pelēkais strazds	372	483
Dziedātājstrazds	1662	1846
Plukšķis	133	304
Sila strazds	181	239
Upes ļauķis	88	
Seivi ļauķis	30	120
Ceru ļauķis	177	233
Iedzeltenais ļauķis	353	610
Melngalvas ļauķis	1657	2000
Dārza ļauķis	330	
Svītrainais ļauķis	14	25
Gaišais ļauķis	243	500
Brūnspārnu ļauķis	1673	2000
Zaļais ļauķītis	5	40
Svīrlītis	3344	4000

Suga	Min*	Max
Čuņčiņš	3842	4540
Vītītis	3185	4018
Zeltgalvītis	1275	
Sārtgalvītis	5	
Pelēkais mušķērājs	653	918
Mazais mušķērājs	335	521
Melnais mušķērājs	828	1266
Garastīte	85	235
Purva zīlīte	377	507
Pelēkā zīlīte	709	766
Cekulzīlīte	966	1670
Meža zīlīte	525	871
Zilzīlīte	1669	2000
Lielā zīlīte	2272	3000
Dzilnītis	370	716
Mizložņa	712	1142
Somzīlīte	55	100
Vālodze	600	811

Suga	Min*	Max
Brūnā čakste	69	148
Lielā čakste	24	
Sīlis	120	346
Žagata	74	105
Riekstrozis	12	36
Pelēkā vārna	190	
Krauklis	142	273
Mājas strazds	65	327
Lauku zvirbulis	20	50
Žubīte	9213	11172
Dižknābis	72	361
Mazais svilpis	304	444
Svilpis	701	
Zaļžubīte	352	698
Eglu krustknābis	20	75
Dadzītis	258	630
Ķivulis	1338	1648
Dzeltenā stērste	1216	1624

* Sugām, kurām norādīts tikai minimālais ligzdojošais pāru skaits, tas interpretējams tā, ka ligzdo vismaz norādītais skaits pāru, taču maksimālais skaits pēc izmantotajām metodēm nav precīzi novērtējams.

** Dziedošo tēviņu skaits

Līdzdojošo putnu aizņemto 1x1 km kvadrātu skaits

Suga	Iespējama ligzdošana	Ticama ligzdošana	Pierādīta ligzdošana	Kopā
Paugurknābja gulbis	11	18	20	49
Ziemeļu gulbis	15	19	17	51
Meža zoss	5	16	6	27
Baltvēderis	4	5		9
Pelēkā pīle	10	4		14
Krīklis	10	14	3	27
Meža pīle	86	81	24	191
Garkaklis	1			1
Prīkšķe	13	2	1	16
Platknābis	6	2		8
Brūnkaklis	6	5		11
Cekulpīle	1	3		4
Gaigala	44	41	23	108
Lielā gaura	6	1	3	10
Mežzirbe	39	5	4	48
Rubenis	52	9		61
Mednis	18	3	1	22
Laukirbe		1		1
Paipala	9			9
Mazais dūkuris	5	2	2	9
Cekuldūkuris	5	16	26	47
Pelēkvaigu dūkuris	8	4	7	19
Ragainais dūkuris		1		1
Melnkakla dūkuris	3	3		6
Jūras krauklis			3	3
Lielais dumpis	39	4		43
Mazais dumpis	2			2
Baltais gārnis	3	2	5	10

Suga	Iespējama ligzdošana	Ticama ligzdošana	Pierādīta ligzdošana	Kopā
Zivju gārnis	5		1	6
Melnais stārķis	5	1		6
Baltais stārķis	3	2	3	8
Ķīķis	9	3		12
Melnā klija	1			1
Jūras ērglis	4	4	9	17
Niedru lija	47	10	2	59
Vistu vanags	4		1	5
Zvirbuļu vanags	21	1	3	25
Peļu klijāns	84	9	7	100
Mazais ērglis	8			8
Zivjērglis	5	5	7	17
Purva piekūns	3		1	4
Bezdelīgu piekūns	8	1		9
Dumbrcālis	24		1	25
Ormanītis	6	3		9
Mazais ormanītis	15	2		17
Grieze	99	4		103
Ūdensvistiņa	9	2		11
Laucis	10	24	28	62
Dzērve	78	54	7	139
Upes tārtiņš	3	1	1	5
Dzeltenais tārtiņš	5	1		6
Ķīvīte	40	20	11	71
Gugatnis	1	1		2
Mērkaziņa	124	27		151
Ķikuts	5	3		8
Sloka	98	24	1	123

Suga	Iespējama ligzdošana	Ticama ligzdošana	Pierādīta ligzdošana	Kopā
Melnā puskuitala	3	1	1	5
Lietuvainis	3			3
Kuitala	4			4
Pļavu tilbīte	7	6	1	14
Dīķu tilbīte		3	2	5
Lielā tilbīte	3	1		4
Meža tilbīte	144	41	2	187
Purva tilbīte	5	2		7
Upes tilbīte	58	23	2	83
Lielais ķīris	4	4	9	17
Mazais ķīris	6	1		7
Kajaks	3	1	1	5
Sudrabkaija	1			1
Upes zīriņš	7	3	4	14
Mazais zīriņš		1		1
Baltvaigu zīriņš		2	1	3
Melnais zīriņš	5	5	4	14
Baltspārnu zīriņš	1		1	2
Mājas balodis	3	3	3	9
Meža balodis	33	3		36
Lauku balodis	233	55	15	303
Parastā ūbele	18	6		24
Dzeguze	300	10		310
Apodziņš	39	4		43
Meža pūce	38	12	5	55
Urālpūce	19	3	1	23
Ausainā pūce	6	1	2	9
Bikšainais apogs	6			6
Vakarlēpis	21	4	1	26
Svīre	29	6	3	38
Zivju dzenītis	19	1		20

Suga	Iespējama ligzdošana	Ticama ligzdošana	Pierādīta ligzdošana	Kopā
Pupuķis	2	1		3
Tītiņš	24			24
Pelēkā dzilna	52	7		59
Melnā dzilna	120	12	3	135
Dižraibais dzenis	178	33	16	227
Vidējais dzenis	28	13	5	46
Baltmugurdzenis	74	63	4	141
Mazais dzenis	58	26	5	89
Trīspirkstu dzenis	16	9	1	26
Sila cīrulis	27			27
Lauku cīrulis	94	37	1	132
Krastu čurkste	1		1	2
Bezdelīga	24	13	10	47
Mājas čurkste	1	1	7	9
Koku čipste	278	62	9	349
Pļavu čipste	55	17	7	79
Dzeltenā cielava	41	51	25	117
Citroncielava	6	3	7	16
Baltā cielava	65	24	33	122
Paceplītis	258	63	6	327
Peļkājīte	189	4		193
Sarkanrīklīte	255	90	5	350
Lakstīgala	192	31	1	224
Zilrīklīte	15	1	1	17
Melnais erickiņš	8			8
Erickiņš	32	2	2	36
Lukstu čakstīte	112	28	21	161
Akmeņčakstīte	4			4
Melnais strazds	164	183	33	380
Pelēkais strazds	52	24	8	84
Dziedātājstrazds	258	49	17	324

Suga	Iespējama ligzdošana	Ticama ligzdošana	Pierādīta ligzdošana	Kopā
Plukšķis	120	20	1	141
Sila strazds	101	12	8	121
Kārklu ļauķis	41			41
Upes ļauķis	89	4		93
Seivi ļauķis	46	7		53
Ceru ļauķis	170	10		180
Ezeru ļauķis	73	9		82
Purva ļauķis	110	2		112
Krūmu ļauķis	80	1	1	82
Niedru strazds	61	12		73
Klusais ļauķis	1			1
Iedzeltenais ļauķis	118	1		119
Melngalvas ļauķis	232	3		235
Dārza ļauķis	228	4	1	233
Svītrainais ļauķis	11	1		12
Gaišais ļauķis	127	2	1	130
Brūnspārnu ļauķis	203	25	7	235
Zaļais ļauķītis	11			11
Svirlītis	256	32	1	289
Āuņķiņš	361	30	3	394
Vītītis	338	37	2	377
Zeltgalvītis	139	8	2	149
Sārtgalvītis	4	1		5
Pelēkais mušķērājs	131	14	8	153
Mazais mušķērājs	76	3	1	80
Melnais mušķērājs	178	18	19	215
Bārdzīlīte	2	5	3	10
Garastīte	53	29	1	83
Purva zīlīte	85	43	1	129
Pelēkā zīlīte	99	61	4	164

Suga	Iespējama ligzdošana	Ticama ligzdošana	Pierādīta ligzdošana	Kopā
Cekulzīlīte	112	41	1	154
Meža zīlīte	90	6		96
Zīlzīlīte	101	103	37	241
Lielā zīlīte	188	80	43	311
Dzīlnītis	117	25	29	171
Mizložņa	138	28	5	171
Somzīlīte	31	7	9	47
Vālodze	175	12	2	189
Brūnā čakste	58	25	15	98
Lielā čakste	20		6	26
Sīlis	124	31	8	163
Žagata	49	17	6	72
Riekstrozis	13	1		14
Kovārnis	1			1
Pelēkā vārna	84	18	16	118
Krauklis	143	13	5	161
Mājas strazds	27	11	44	82
Lauku zvirbulis	6	4	4	14
Žubīte	287	121	10	418
Dižknābis	58	10	1	69
Mazais svilpis	159	19	1	179
Svilpis	103	30		133
Zaļžubīte	63	9		72
Kaņepītis	5	5		10
Eglu krustknābis	22	3	6	31
Dadzītis	73	29	1	103
Ķivulis	222	18		240
Dzeltenā stērste	149	24	6	179
Niedru stērste	137	61	7	205

Dabas lieguma “Lubāna mitrājs” konstatēto īpaši aizsargājamo (ĪAS), mikrolieguma (MLS) un SPA “trigger” (SPA) sugu saraksts un 1x1 km kvadrātu skaits (KV), kuros suga konstatēta ar ligzdošanas pazīmēm.

Suga	ĪAS	MLS	SPA	KV
Paugurknābja gulbis			X	49
Ziemeļu gulbis	X	X		51
Meža zoss	X		X	27
Pelēkā pīle			X	14
Garkaklis			X	1
Brūnkaklis			X	11
Cekulpīle			X	4
Gaigala			X	108
Lielā gaura	X		X	10
Mežzirbe	X			48
Rubenis	X			61
Mednis	X	X		22
Laukirbe	X			1
Paipala	X			9
Mazais dūkuris	X			9
Cekuldūkuris			X	47
Pelēkvaigu dūkuris			X	19
Ragainais dūkuris	X			1
Melnkakla dūkuris	X		X	6
Jūras krauklis			X	3
Lielais dumpis	X	X		43
Mazais dumpis	X			2
Melnais stārķis	X	X		6
Baltais stārķis	X			8
Ķīķis	X			12

Suga	ĪAS	MLS	SPA	KV
Melnā klija	X	X		1
Jūras ērglis	X	X		17
Niedru lija	X			59
Vistu vanags		X		5
Mazais ērglis	X	X		8
Zivjērglis	X	X		17
Purva piekūns	X			4
Ormanītis	X			9
Mazais ormanītis	X			17
Grieze	X			103
Laucis			X	62
Dzērve	X			139
Dzeltenais tārtiņš	X			6
Gugatnis	X			2
Ķikuts	X			8
Melnā puskuitala	X		X	5
Lietuvainis	X		X	3
Kuitala	X			4
Pļavu tilbīte	X			14
Dīķu tilbīte	X			5
Purva tilbīte	X			7
Lielais ķīris	X	X	X	17
Mazais ķīris	X	X		7
Upes zīriņš	X	X		14
Mazais zīriņš	X	X		1

Suga	ĪAS	MLS	SPA	KV
Baltvaigu zīriņš	X	X		3
Melnais zīriņš	X	X		14
Baltspārnu zīriņš	X	X		2
Meža balodis	X	X		36
Apodziņš	X	X		43
Urālpūce	X			23
Bikšainais apogs	X	X		6
Vakarlēpis	X			26
Zivju dzenītis	X			20
Pupuķis	X			3
Tītiņš	X			24
Pelēkā dzilna	X			59
Melnā dzilna	X			135
Vidējais dzenis	X	X		46
Baltmugurdzenis	X	X		141
Trīspirkstu dzenis	X	X		26
Sīla cīrulis	X			27
Zilrīklīte	X			17
Seivi ļauķis	X			53
Svītrains ļauķis	X			12
Mazais mušķērājs	X			80
Bārdzīlīte	X			10
Somzīlīte	X			47
Brūnā čakste	X			98
Lielā čakste	X			26

1x1 km kvadrāti, tajos pavadītais laiks (hh:mm:ss), konstatētās ligzdojošās putnu sugas un apmeklējumu reizes (pilnie saraksti) pēc 2021.g. sezonas.

Kvadrāts	Pavadītais laiks	Sugas	Reizes
3443-24-45	00:27:49	15	2
3443-24-55	04:03:23	44	10
3443-25-31	01:30:31	38	2
3443-25-32	00:34:47	18	1
3443-25-33	00:40:37	20	1
3443-25-34	01:05:13	18	1
3443-25-41	02:05:04	46	4
3443-25-42	00:49:52	15	1
3443-25-43	00:34:12	10	1
3443-25-44	04:29:12	32	4
3443-25-51	03:06:49	44	7
3443-25-52	01:00:36	23	2
3443-25-53	00:49:31	13	1
3443-25-54	00:55:26	15	2
3443-34-12	00:35:44	18	4
3443-34-13	02:41:34	30	6
3443-34-14	03:06:50	37	6
3443-34-15	04:01:52	40	8
3443-34-21	03:11:18	36	9
3443-34-22	03:13:27	35	9
3443-34-23	00:48:28	16	2
3443-34-24	00:03:21	4	1
3443-34-25	00:04:16	5	1
3443-34-31	03:05:56	36	5
3443-34-32	03:20:45	48	8

Kvadrāts	Pavadītais laiks	Sugas	Reizes
3443-34-33	00:26:15	7	1
3443-34-34	00:00:00	0	0
3443-34-35	00:00:00	0	0
3443-34-41	03:12:02	36	6
3443-34-42	03:04:25	47	8
3443-34-43	01:31:48	39	3
3443-34-44	01:09:24	37	2
3443-34-45	01:36:17	42	4
3443-34-51	04:12:16	41	6
3443-34-52	00:57:49	11	3
3443-34-53	00:38:46	19	2
3443-34-54	03:10:01	31	4
3443-34-55	03:08:10	54	7
3443-35-11	03:04:17	33	8
3443-35-12	01:27:14	18	2
3443-35-13	00:35:11	6	1
3443-35-14	02:04:24	38	4
3443-35-15	00:01:48	4	1
3443-35-21	03:17:37	34	8
3443-35-22	00:44:31	4	1
3443-35-23	04:49:45	59	5
3443-35-24	05:51:13	65	11
3443-35-25	01:00:13	20	2
3443-35-31	02:18:42	32	6
3443-35-32	00:55:38	8	1

Kvadrāts	Pavadītais laiks	Sugas	Reizes
3443-35-33	00:57:48	8	2
3443-35-34	01:17:33	19	3
3443-35-35	00:00:00	1	0
3443-35-41	03:51:01	50	7
3443-35-42	03:02:14	44	5
3443-35-43	00:45:39	20	2
3443-35-44	02:02:59	2	4
3443-35-45	01:13:52	7	1
3443-35-51	00:00:00	3	0
3443-35-52	00:00:00	3	0
3443-35-53	01:52:43	46	5
3443-35-54	00:36:41	15	2
3443-35-55	00:23:37	19	2
3443-44-11	00:53:27	20	4
3443-44-12	02:08:36	38	6
3443-44-13	03:01:34	57	5
3443-44-14	03:47:10	52	7
3443-44-15	00:00:00	9	0
3443-44-22	00:05:54	13	1
3443-44-23	01:21:05	27	5
3443-44-24	00:39:53	18	1
3443-44-25	00:39:26	9	2
3443-44-33	02:02:58	32	4
3443-44-34	03:33:22	26	5
3443-44-35	01:56:40	33	5

Kvadrāts	Pavadītais laiks	Sugas	Reizes
3443-44-44	03:04:49	33	8
3443-44-45	03:13:43	44	10
3443-44-54	03:11:04	34	8
3443-44-55	03:27:53	23	9
3443-45-11	00:00:00	0	0
3443-45-12	00:00:00	0	0
3443-45-13	00:00:00	13	0
3443-45-14	01:32:01	42	5
3443-45-15	00:38:07	22	2
3443-45-21	00:00:00	0	0
3443-45-22	00:00:00	0	0
3443-45-23	00:00:00	0	0
3443-45-24	00:00:00	0	0
3443-45-25	00:00:00	0	0
3443-45-31	00:07:02	2	1
3443-45-32	00:00:00	0	0
3443-45-33	00:00:00	0	0
3443-45-34	00:00:00	0	0
3443-45-35	00:00:00	0	0
3443-45-41	01:14:42	7	2
3443-45-42	00:00:00	0	0
3443-45-43	00:00:00	0	0
3443-45-44	00:00:00	0	0
3443-45-45	00:00:00	0	0
3443-45-51	01:27:39	27	2
3443-45-52	00:00:00	0	0
3443-45-53	00:00:00	0	0
3443-45-54	00:00:00	0	0
3443-45-55	00:00:00	0	0
3443-54-14	00:00:00	3	0

Kvadrāts	Pavadītais laiks	Sugas	Reizes
3443-54-15	02:00:25	34	5
3443-54-25	00:48:50	25	4
3443-55-11	01:37:48	32	3
3443-55-12	00:38:24	10	1
3443-55-13	00:00:00	0	0
3443-55-14	00:00:00	0	0
3443-55-15	00:00:00	0	0
3443-55-21	03:09:36	43	7
3443-55-22	03:05:42	43	5
3443-55-23	01:22:57	18	2
3443-55-24	00:50:16	16	1
3443-55-25	00:00:00	0	0
3443-55-33	01:08:07	18	3
3443-55-34	00:25:50	10	1
3443-55-35	00:40:56	13	1
3443-55-43	00:45:56	12	2
3443-55-44	00:49:10	16	2
3443-55-45	00:00:00	1	0
3443-55-54	02:18:21	24	3
3443-55-55	00:51:31	17	2
3444-21-54	00:00:00	0	0
3444-21-55	00:00:00	0	0
3444-31-11	00:00:00	0	0
3444-31-12	02:19:34	20	2
3444-31-13	00:00:00	3	0
3444-31-14	00:10:09	11	1
3444-31-15	00:35:59	2	1
3444-31-21	00:15:14	12	1
3444-31-22	03:54:26	55	5
3444-31-23	01:31:37	41	3

Kvadrāts	Pavadītais laiks	Sugas	Reizes
3444-31-24	03:07:15	51	2
3444-31-25	00:00:00	0	0
3444-31-31	01:21:10	28	1
3444-31-32	05:29:48	57	8
3444-31-33	03:55:01	68	7
3444-31-34	03:14:51	35	3
3444-31-35	00:03:29	1	1
3444-31-41	00:46:05	16	1
3444-31-42	03:47:53	67	11
3444-31-43	03:58:48	66	8
3444-31-44	00:44:58	17	1
3444-31-51	00:31:16	27	4
3444-31-52	03:53:52	36	8
3444-31-53	04:24:14	38	12
3444-31-54	00:29:43	7	1
3444-31-55	00:00:00	4	0
3444-32-11	00:02:23	3	1
3444-32-12	01:57:55	28	1
3444-32-13	05:04:28	63	2
3444-32-14	00:24:02	9	1
3444-32-15	00:00:00	4	0
3444-32-21	02:03:05	11	1
3444-32-22	03:01:32	26	2
3444-32-23	03:41:36	32	2
3444-32-24	00:00:00	1	0
3444-32-25	00:00:00	0	0
3444-32-32	01:53:39	25	1
3444-32-33	03:05:16	37	1
3444-32-34	00:14:15	24	1
3444-32-41	00:00:00	0	0

Kvadrāts	Pavadītais laiks	Sugas	Reizes
3444-32-42	03:17:10	48	3
3444-32-43	02:19:43	20	1
3444-32-44	00:26:16	18	1
3444-32-51	07:04:24	34	7
3444-32-52	03:26:52	44	6
3444-32-53	03:01:25	39	2
3444-32-54	01:31:12	3	1
3444-41-11	03:12:04	52	7
3444-41-12	04:15:08	39	8
3444-41-13	01:39:00	10	4
3444-41-14	00:27:00	4	2
3444-41-15	00:26:16	11	2
3444-41-21	01:18:58	23	1
3444-41-22	00:52:11	22	1
3444-41-23	03:04:52	31	5
3444-41-24	01:30:08	9	4
3444-41-25	00:04:02	8	1
3444-41-31	00:00:00	0	0
3444-41-32	00:00:00	0	0
3444-41-33	01:11:24	31	2
3444-41-34	01:00:05	22	1
3444-41-35	00:52:06	20	1
3444-41-41	00:00:00	0	0
3444-41-42	00:00:00	0	0
3444-41-43	00:00:00	0	0
3444-41-44	00:23:37	2	1
3444-41-45	00:43:14	20	2
3444-41-51	00:00:00	0	0
3444-41-52	00:00:00	0	0
3444-41-53	00:00:00	0	0

Kvadrāts	Pavadītais laiks	Sugas	Reizes
3444-41-54	00:00:00	1	0
3444-41-55	03:01:05	32	5
3444-42-11	01:39:29	23	4
3444-42-12	03:40:09	30	5
3444-42-13	03:23:54	46	4
3444-42-14	00:21:25	10	1
3444-42-21	00:00:00	0	0
3444-42-22	00:43:35	16	3
3444-42-23	02:28:35	37	4
3444-42-24	00:18:39	15	1
3444-42-32	03:05:13	48	5
3444-42-33	03:09:16	35	5
3444-42-34	00:20:16	6	1
3444-42-35	00:00:00	0	0
3444-42-41	00:33:30	7	1
3444-42-42	00:32:12	11	1
3444-42-43	01:36:24	44	2
3444-42-44	00:00:00	0	0
3444-42-45	01:11:13	12	1
3444-42-51	02:05:13	25	3
3444-42-52	05:09:43	46	7
3444-42-53	01:32:15	23	3
3444-42-54	00:00:00	0	0
3444-42-55	00:27:02	21	1
3444-43-31	03:27:31	28	5
3444-43-32	00:05:18	2	1
3444-43-41	00:59:29	16	2
3444-43-42	03:00:40	34	4
3444-43-43	00:14:12	15	1
3444-43-51	02:03:07	33	2

Kvadrāts	Pavadītais laiks	Sugas	Reizes
3444-43-52	02:54:00	30	4
3444-43-53	03:21:13	42	2
3444-43-54	00:07:35	9	1
3444-51-11	00:00:00	0	0
3444-51-12	00:00:00	0	0
3444-51-13	00:00:00	0	0
3444-51-14	00:00:00	0	0
3444-51-15	00:37:07	24	1
3444-51-21	00:00:00	0	0
3444-51-22	00:00:00	0	0
3444-51-23	00:00:00	0	0
3444-51-24	00:00:00	0	0
3444-51-25	03:12:46	34	5
3444-51-31	00:00:00	0	0
3444-51-32	00:00:00	0	0
3444-51-33	00:00:00	0	0
3444-51-34	00:00:00	0	0
3444-51-35	04:21:32	56	4
3444-51-41	00:00:00	0	0
3444-51-42	00:00:00	0	0
3444-51-43	00:00:00	0	0
3444-51-44	00:09:28	11	1
3444-51-45	04:22:26	58	4
3444-51-51	00:00:00	0	0
3444-51-52	00:00:00	0	0
3444-51-53	00:00:00	0	0
3444-51-54	03:34:40	46	6
3444-51-55	00:52:08	31	1
3444-52-11	03:18:17	36	7
3444-52-12	03:52:37	47	4

Kvadrāts	Pavadītais laiks	Sugas	Reizes
3444-52-13	01:01:26	20	2
3444-52-14	00:41:12	8	1
3444-52-15	00:56:31	23	1
3444-52-21	03:05:19	26	4
3444-52-22	03:05:56	24	5
3444-52-23	01:31:43	34	3
3444-52-24	00:41:35	8	1
3444-52-25	00:17:01	8	1
3444-52-31	03:03:26	33	7
3444-52-32	03:06:20	40	3
3444-52-33	03:27:51	44	3
3444-52-34	00:40:34	7	1
3444-52-35	00:00:00	0	0
3444-52-41	04:01:55	35	5
3444-52-42	00:00:00	5	0
3444-52-43	00:37:27	16	2
3444-52-44	01:04:59	9	2
3444-52-45	00:00:00	0	0
3444-52-51	01:34:32	18	2
3444-52-52	00:35:20	15	1
3444-52-53	00:30:43	6	1
3444-52-54	00:15:30	5	1
3444-52-55	00:00:00	0	0
3444-53-11	01:54:24	25	1
3444-53-12	02:36:28	29	4
3444-53-13	01:47:35	22	1
3444-53-14	02:59:28	25	3
3444-53-21	00:36:05	22	1
3444-53-22	01:08:04	22	2
3444-53-23	00:25:34	15	1

Kvadrāts	Pavadītais laiks	Sugas	Reizes
3444-53-24	03:24:43	34	2
3444-53-25	00:22:29	10	1
3444-53-31	00:00:00	0	0
3444-53-32	00:16:10	9	1
3444-53-33	00:00:00	0	0
3444-53-34	02:16:00	38	4
3444-53-35	02:56:09	29	3
3444-53-41	00:00:00	0	0
3444-53-42	00:00:00	0	0
3444-53-43	00:00:00	0	0
3444-53-44	02:54:38	35	5
3444-53-45	03:07:19	38	3
3444-53-51	03:07:17	51	3
3444-53-52	01:05:00	43	2
3444-53-53	02:46:29	55	2
3444-53-54	03:55:25	40	7
3444-53-55	04:27:45	46	9
3444-54-53	00:00:00	0	0
3444-54-54	00:44:55	12	2
4421-15-15	02:32:19	33	2
4421-15-25	00:04:06	5	1
4421-15-35	00:00:00	0	0
4421-15-45	01:18:03	27	3
4421-15-52	00:00:00	0	0
4421-15-53	00:00:00	0	0
4421-15-54	00:00:00	2	0
4421-15-55	03:44:30	43	5
4421-25-11	02:11:22	19	5
4421-25-12	01:14:59	13	2
4421-25-13	01:22:07	13	1

Kvadrāts	Pavadītais laiks	Sugas	Reizes
4421-25-14	00:39:30	7	1
4421-25-15	00:00:00	0	0
4421-25-21	03:39:12	34	11
4421-25-22	03:50:05	38	4
4421-25-23	00:40:31	3	1
4421-25-24	01:14:00	4	1
4421-25-25	00:50:00	3	1
4421-25-31	03:02:48	28	7
4421-25-32	03:10:46	30	8
4421-25-33	02:37:16	29	8
4421-25-34	01:44:47	16	2
4421-25-35	03:05:16	28	4
4421-25-41	00:37:08	13	3
4421-25-42	02:05:43	24	7
4421-25-43	05:19:50	40	17
4421-25-44	04:22:07	44	7
4421-25-45	04:16:27	47	4
4421-25-53	04:06:43	44	10
4421-25-54	04:14:34	42	9
4421-25-55	05:12:52	51	10
4421-35-13	00:35:34	17	2
4421-35-14	01:50:02	19	3
4421-35-15	03:09:37	34	5
4421-35-24	00:00:00	3	0
4421-35-25	00:18:50	12	1
4421-35-31	00:00:00	0	0
4421-35-32	00:03:55	3	1
4421-35-33	00:25:07	4	1
4421-35-34	01:16:35	24	2
4421-35-35	00:00:00	1	0

Kvadrāts	Pavadītais laiks	Sugas	Reizes
4421-35-41	02:08:48	31	2
4421-35-42	03:14:09	45	4
4421-35-43	03:16:45	48	4
4421-35-44	03:07:49	39	4
4421-35-45	03:02:06	35	4
4421-35-51	00:16:50	5	1
4421-35-52	00:14:21	6	1
4421-35-55	01:02:16	18	1
4421-45-15	01:35:54	17	1
4421-45-24	00:00:00	0	0
4421-45-25	01:53:22	39	4
4421-45-34	00:00:00	0	0
4421-45-35	02:52:42	32	6
4421-45-42	03:56:49	33	7
4421-45-43	00:32:01	11	1
4421-45-44	03:30:10	27	1
4421-45-45	03:04:56	45	4
4421-45-52	03:01:04	36	5
4421-45-53	02:11:00	43	4
4421-45-54	02:26:42	31	2
4421-45-55	02:16:34	30	3
4421-55-12	02:47:25	38	5
4421-55-13	03:57:50	36	6
4421-55-14	03:03:50	44	7
4421-55-15	02:45:06	42	3
4421-55-22	03:00:53	38	4
4421-55-23	01:00:00	8	1
4421-55-24	04:02:07	62	7
4421-55-25	04:43:37	75	7
4421-55-31	00:53:58	18	2

Kvadrāts	Pavadītais laiks	Sugas	Reizes
4421-55-32	05:33:34	47	5
4421-55-33	01:29:00	21	1
4421-55-34	03:08:46	53	6
4421-55-35	03:22:24	63	3
4421-55-42	03:00:13	19	3
4421-55-43	03:10:51	37	4
4421-55-44	03:05:04	61	4
4421-55-45	04:19:48	54	5
4421-55-52	00:00:00	0	0
4421-55-53	02:14:18	30	3
4421-55-54	00:00:00	0	0
4421-55-55	03:20:08	61	4
4422-11-11	00:35:05	11	1
4422-11-12	00:31:33	4	1
4422-11-13	08:49:06	76	8
4422-11-14	02:04:57	30	5
4422-11-15	01:45:57	27	2
4422-11-21	04:22:33	47	5
4422-11-22	05:24:59	48	7
4422-11-23	05:09:22	56	11
4422-11-24	02:29:45	43	6
4422-11-25	00:37:48	10	1
4422-11-31	00:47:38	6	2
4422-11-32	00:41:24	17	1
4422-11-33	02:23:21	30	5
4422-11-34	03:35:15	55	8
4422-11-35	03:14:30	44	8
4422-11-41	01:32:51	25	2
4422-11-42	00:00:00	3	0
4422-11-43	01:34:00	27	4

Kvadrāts	Pavadītais laiks	Sugas	Reizes
4422-11-44	00:57:38	23	2
4422-11-45	03:22:34	52	7
4422-11-51	04:45:18	57	4
4422-11-52	00:50:45	24	1
4422-11-53	03:26:32	43	3
4422-11-54	00:58:57	17	2
4422-11-55	03:54:51	32	7
4422-12-11	00:00:00	0	0
4422-12-12	00:00:00	1	0
4422-12-13	01:42:06	20	1
4422-12-14	00:25:07	4	1
4422-12-15	00:53:58	14	1
4422-12-21	00:00:00	1	0
4422-12-22	00:00:00	0	0
4422-12-23	05:51:38	63	9
4422-12-24	04:20:27	53	7
4422-12-25	03:01:35	47	5
4422-12-31	03:26:03	35	6
4422-12-32	05:25:37	50	8
4422-12-33	03:04:43	40	7
4422-12-34	01:07:32	29	1
4422-12-35	03:35:53	42	5
4422-12-41	02:38:56	32	3
4422-12-42	05:27:38	55	7
4422-12-43	01:05:49	14	3
4422-12-44	03:07:58	9	3
4422-12-45	03:50:18	22	5
4422-12-51	03:49:57	41	7
4422-12-52	01:57:16	32	5
4422-12-53	03:02:43	37	4

Kvadrāts	Pavadītais laiks	Sugas	Reizes
4422-12-54	00:55:19	6	1
4422-12-55	03:11:54	14	4
4422-13-11	03:21:12	54	5
4422-13-12	00:00:00	1	0
4422-13-13	03:23:53	39	2
4422-13-14	03:26:50	40	3
4422-13-15	03:01:26	40	3
4422-13-21	03:19:24	44	7
4422-13-22	03:03:10	43	6
4422-13-23	00:00:00	0	0
4422-13-25	00:00:00	0	0
4422-13-31	03:00:13	43	5
4422-13-32	00:00:00	1	0
4422-13-41	03:09:51	39	2
4422-13-42	01:20:14	27	2
4422-13-51	00:10:18	3	1
4422-13-52	00:36:43	13	1
4422-14-11	01:22:57	4	1
4422-14-12	00:00:00	6	0
4422-14-13	00:00:00	1	0
4422-14-14	00:46:09	18	1
4422-14-21	00:30:57	13	1
4422-14-22	00:00:00	5	0
4422-14-23	00:00:00	1	0
4422-14-24	00:00:00	0	0
4422-21-11	00:38:21	24	1
4422-21-12	01:44:39	29	1
4422-21-13	01:20:51	19	1
4422-21-14	00:11:42	10	1
4422-21-15	00:00:00	5	0

Kvadrāts	Pavadītais laiks	Sugas	Reizes
4422-21-21	01:13:07	28	1
4422-21-22	03:27:50	30	5
4422-21-23	01:45:20	31	3
4422-21-24	00:00:00	5	0
4422-21-25	00:00:00	0	0
4422-21-31	03:08:41	47	2
4422-21-32	03:04:23	27	3
4422-21-33	00:00:00	0	0
4422-21-34	00:00:00	0	0
4422-21-35	00:00:00	0	0
4422-21-41	03:04:48	31	6
4422-21-42	01:58:54	22	4
4422-21-43	01:11:29	11	1
4422-21-44	01:01:25	5	1
4422-21-45	00:00:00	1	0
4422-21-51	07:48:50	52	9
4422-21-52	00:52:15	15	1
4422-21-53	01:42:54	13	1
4422-21-54	01:01:12	4	1
4422-21-55	00:23:36	19	1
4422-22-11	02:13:24	32	5
4422-22-12	03:38:11	46	6
4422-22-13	03:08:48	36	4
4422-22-14	00:00:00	0	0
4422-22-15	00:00:00	0	0
4422-22-21	01:09:14	22	1
4422-22-22	05:32:12	47	6
4422-22-23	04:29:08	45	8
4422-22-24	00:00:00	0	0
4422-22-25	01:35:00	3	2

Kvadrāts	Pavadītais laiks	Sugas	Reizes
4422-22-31	04:21:27	30	6
4422-22-32	02:45:58	42	4
4422-22-33	01:49:41	31	4
4422-22-34	00:00:00	0	0
4422-22-35	00:00:00	0	0
4422-22-41	00:50:30	24	2
4422-22-42	03:49:17	28	4
4422-22-43	00:00:00	0	0
4422-22-44	00:00:00	0	0
4422-22-45	00:00:00	0	0
4422-22-51	07:18:36	48	7
4422-22-52	00:43:38	19	1
4422-22-53	01:05:46	3	1
4422-22-54	00:41:23	6	1
4422-22-55	00:00:00	0	0
4422-23-11	00:00:00	0	0
4422-23-12	00:48:25	16	2
4422-23-21	00:00:00	0	0
4422-23-22	00:44:35	9	1
4422-23-31	02:38:00	11	2
4422-23-32	01:31:39	20	1
4422-23-41	00:00:00	0	0
4422-23-42	01:30:10	6	1
4422-23-51	00:00:00	0	0
4422-31-11	02:26:13	27	4
4422-31-12	01:16:09	21	2
4422-31-13	00:55:10	14	2
4422-31-14	00:00:00	0	0
4422-31-15	00:00:00	0	0
4422-31-21	00:39:00	10	2

Kvadrāts	Pavadītais laiks	Sugas	Reizes
4422-31-22	00:43:00	5	2
4422-31-23	00:39:00	15	2
4422-31-24	00:00:00	0	0
4422-31-25	00:00:00	0	0
4422-31-31	00:57:00	16	2
4422-31-32	00:32:00	10	2
4422-31-33	00:48:00	13	2
4422-31-34	03:03:24	45	5
4422-31-35	03:03:07	49	4
4422-31-41	06:21:54	59	9
4422-31-42	03:22:53	46	7
4422-31-43	03:08:30	56	5
4422-31-44	01:18:34	42	6
4422-31-45	03:25:14	39	4
4422-31-51	03:14:23	49	4
4422-31-52	04:07:14	58	2
4422-31-53	03:09:37	44	3
4422-31-54	03:29:55	47	4
4422-31-55	01:40:15	30	1
4422-32-11	04:16:50	42	6
4422-32-12	02:17:46	21	1
4422-32-13	00:35:17	3	1
4422-32-14	00:50:28	1	1
4422-32-15	00:00:00	3	0
4422-32-21	03:08:55	45	4
4422-32-22	00:00:00	0	0
4422-32-23	01:13:13	21	1
4422-32-24	00:34:34	17	1
4422-32-25	01:02:15	1	1
4422-32-31	03:57:59	47	6

Kvadrāts	Pavadītais laiks	Sugas	Reizes
4422-32-32	00:59:32	18	1
4422-32-33	01:53:02	6	1
4422-32-34	01:00:44	19	1
4422-32-41	01:00:48	16	1
4422-32-42	00:44:31	5	1
4422-32-43	00:22:59	4	1
4422-32-44	00:00:00	0	0
4422-32-51	00:00:00	0	0
4422-32-52	00:00:00	0	0
4422-32-53	01:16:14	5	1
4422-32-54	00:00:00	0	0
4422-32-55	00:00:00	0	0
4422-41-11	01:21:00	34	1
4422-41-12	02:49:02	53	2
4422-41-13	18:28:00	65	4
4422-41-14	03:37:03	36	3
4422-41-15	02:20:00	24	1
4422-41-21	01:15:35	30	1
4422-41-22	03:04:33	37	3
4422-41-23	03:02:22	50	3
4422-41-24	03:37:35	67	7
4422-41-25	03:09:41	62	4
4422-41-31	04:56:35	50	8
4422-41-32	07:20:09	47	6
4422-41-33	03:01:58	41	3
4422-41-34	00:38:46	10	1
4422-41-35	03:19:00	56	4
4422-41-41	03:18:33	53	5
4422-41-42	03:40:31	50	5
4422-41-43	03:03:29	41	4

Kvadrāts	Pavadītais laiks	Sugas	Reizes
4422-41-44	03:53:29	36	4
4422-41-45	00:39:56	27	2
4422-41-51	03:01:12	36	5
4422-41-52	01:43:42	21	3
4422-41-53	03:00:48	26	5
4422-41-54	02:36:35	37	4
4422-41-55	00:00:00	0	0
4422-42-11	00:00:00	0	0
4422-42-12	00:00:00	0	0
4422-42-13	00:45:02	4	1
4422-42-14	00:00:00	0	0
4422-42-15	03:00:35	11	2
4422-42-21	00:59:45	12	1
4422-42-22	00:00:00	0	0
4422-42-23	01:54:41	8	2
4422-42-24	00:36:42	4	1
4422-42-25	03:21:28	26	4
4422-42-31	00:54:51	11	1
4422-42-32	03:12:53	36	3
4422-42-33	01:13:20	9	2
4422-42-34	02:46:00	14	4
4422-42-35	03:04:59	29	2
4422-42-41	03:00:31	44	4
4422-42-42	01:00:11	16	1
4422-42-43	01:37:00	18	4
4422-42-44	04:16:32	35	4
4422-42-45	03:23:02	38	5
4422-42-51	03:34:59	45	5
4422-42-52	04:35:35	46	5
4422-42-53	03:01:09	26	3

Kvadrāts	Pavadītais laiks	Sugas	Reizes
4422-42-54	02:55:07	33	3
4422-43-21	01:21:12	10	2
4422-43-31	01:30:03	2	1
4422-51-11	01:16:13	33	4
4422-51-14	00:29:41	6	1
4422-51-15	01:59:20	1	1
4422-51-21	03:02:02	38	4
4422-51-41	00:04:06	1	1
4422-51-51	03:02:36	65	4
4422-51-52	01:01:36	2	1
4422-52-11	03:03:45	23	1
4422-52-12	03:01:46	28	3
4422-52-13	01:00:41	21	2
4423-15-12	02:12:02	29	2

Kvadrāts	Pavadītais laiks	Sugas	Reizes
4423-15-13	00:00:00	0	0
4423-15-14	02:45:34	32	2
4423-15-15	00:00:00	0	0
4423-15-21	03:11:01	33	4
4423-15-22	03:41:22	34	4
4423-15-24	03:05:37	29	4
4423-15-25	04:43:29	60	1
4423-15-32	03:16:55	32	4
4423-15-34	03:00:08	41	3
4423-15-35	04:01:41	60	4
4423-15-44	03:00:51	39	3
4423-15-45	04:07:21	70	3
4423-15-54	03:02:47	43	3
4423-15-55	03:14:56	67	2

Kvadrāts	Pavadītais laiks	Sugas	Reizes
4423-25-14	03:01:14	51	5
4423-25-15	00:59:41	3	1
4423-25-24	01:00:42	2	1
4424-11-11	03:07:56	66	4
4424-11-12	03:05:35	58	3
4424-11-13	00:59:09	13	3
4424-11-21	03:30:00	46	1
4424-11-22	03:03:25	48	3
4424-11-23	03:01:03	17	2
4424-11-31	03:00:07	56	2
4424-11-32	02:48:56	24	2
4424-11-41	02:24:56	29	3