



3.UZRAUDZĪBAS GRUPAS SANĀKSME DABAS AIZSARDZĪBAS PLĀNA IZSTRĀDEI DABAS LIEGUMAM „ANCES PURVI UN MEŽI”

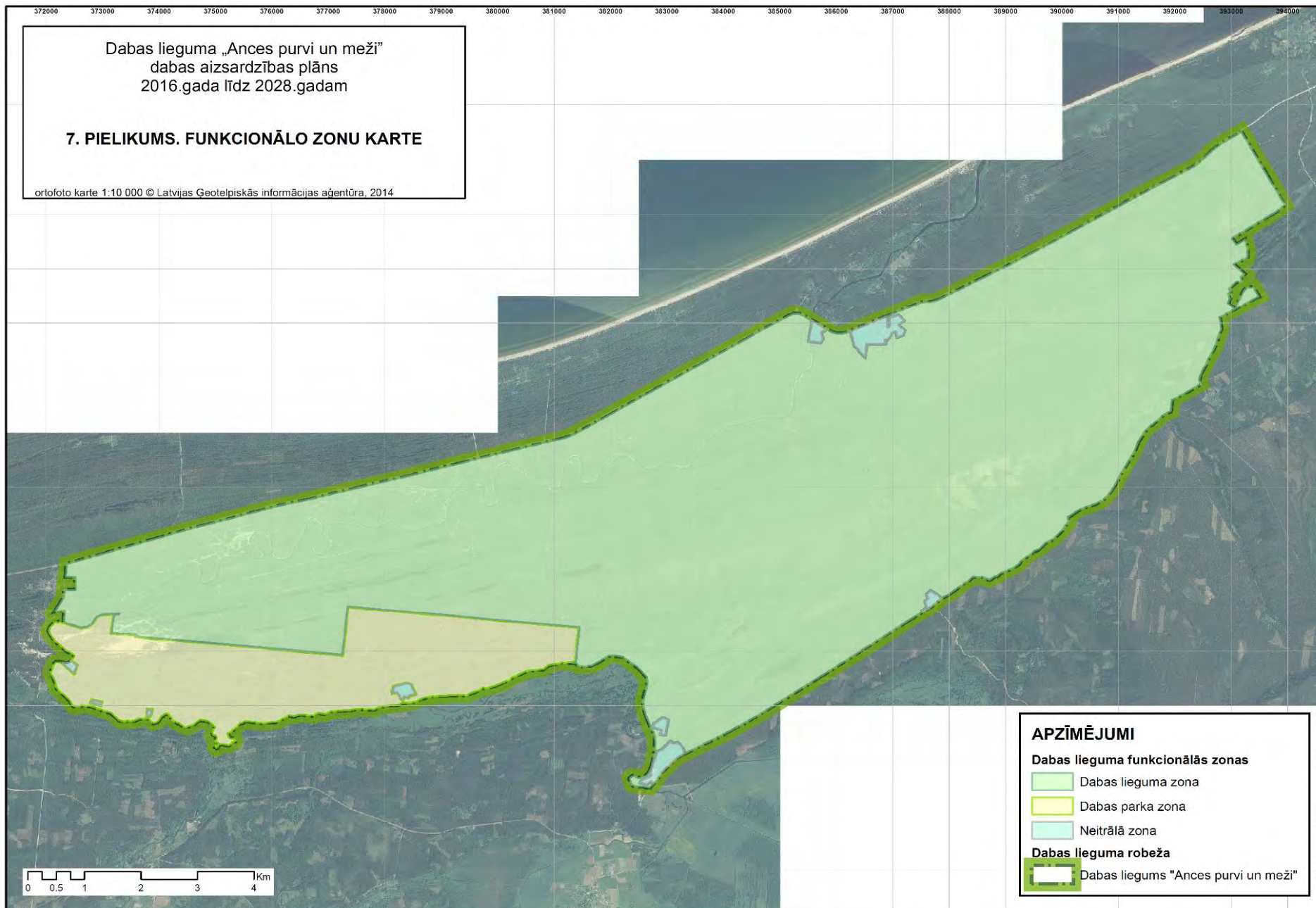
Sandra Ikauniece
2015.gada 11.novembrī, Ances pagastā

Projekts „Latvijas īpaši aizsargājamo dabas teritoriju integrācija teritorijas plānojumā” (projekta Nr.4.3-24/NFI/INP-003) Norvēģijas finanšu instrumenta 2009.–2014.gada perioda programma „Kapacitātes stiprināšana un institucionālā sadarbība starp Latvijas un Norvēģijas valsts institūcijām, vietējām un reģionālām iestādēm”



METRUM

Zonējuma projekts



Zonējuma projekts

- “ **Dabas lieguma zona** izveidota, lai saglabātu dabas vērtības – retus un aizsargājamus biotopus, augu un dzīvnieku sugas un to dzīvotnes;
- “ **Dabas parka zona** ir izveidota, lai saglabātu dabas lieguma bioloģisko daudzveidību, pieļaujot līdzsvarotu saimniecisko darbību;
- “ **Neitrālā zona izveidota**, lai nodrošinātu saimniecisko darbību esošajās un plānotajās apdzīvotajās teritorijās (pagalmos, piemāju saimniecībās), lauksaimniecībā izmantojamās teritorijās.

Dabas lieguma zona

Meža zemēs aizliegts:

- . veikt mežsaimniecisko darbību no 1.februāra līdz 15.augustam, izņemot:
- . meža ugunsdrošības un ugunsdzēsības pasākumus;
- . meža atjaunošanu ar rokas darbarīkiem;
- . bīstamo koku ciršanu, atstājot tos uz vietas;
- cirst kokus rekonstruktīvajā cirtē;

” Veicot koku ciršanu priežu audzēs līdz 60 gadu vecumam, ievērot dabas aizsardzības plānā noteikto ciršu izpildes kārtību.

Dabas lieguma zona

Publiskus pasākumus un nometnes brīvā dabā, kuros piedalās vairāk par 60 cilvēkiem, pieļaujams rīkot ar Dabas aizsardzības pārvaldes rakstisku atļauju un ievērojot šādus nosacījumus:

- . pasākumi pieļaujami teritorija, kas norādīta šo noteikumu xx.pielikumā (skat. dabas aizsardzības plāna xx.pielikums);
- . viena gada laikā pieļaujams rīkot ne vairāk kā 1 pasākumu, kurā dalībnieku skaits pārsniedz 100 cilvēkus un ne vairāk kā 2 pasākumus, kuros dalībnieku skaits pārsniedz 60 cilvēkus;
- . pasākumus atļauts rīkot laika periodā no xx līdz xx.

Slēgtie pasākumi, auto., armijas treniņi – skat. vispārīgie (16.10.)

Ceļi – plāns ceļu karte klāt, kur var braukt, bet pārējais?

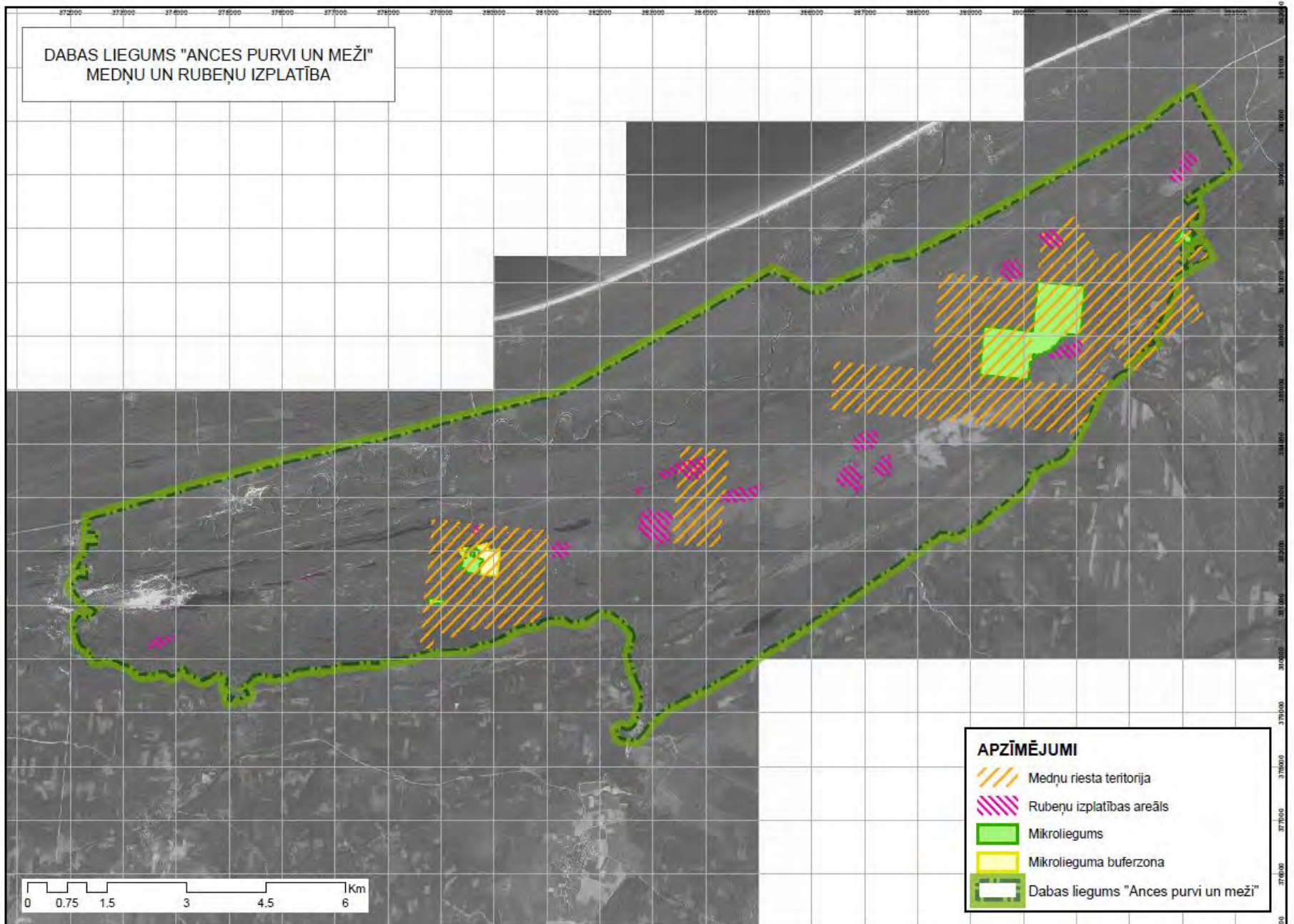
Dabas parka zona

- ” ir atļauts cirst kokus galvenajā cirtē, izņemot kailcirti;
- ” Galvenajā cirtē dabas parka zonā galvenajā cirtē kokus cērt pakāpeniski, ievērojot šādus papildu nosacījumus:
 - . vienā paņēmienu cirmsā atļauts nocirst ne vairāk kā 25 procentus no mežaudzes koku krājas;
 - . katru nākamo cirtes paņēmienu tai pašā cirmsā atļauts uzsākt ne agrāk kā 10 gadus pēc iepriekšējā;
 - . pēc pēdējā cirtes paņēmienu saglabā vismaz 50 dzīvotspējīgus vecākos un lielākos kokus katrā cirtes hektārā.

Neitrālā zona

- “ Būvniecība neitrālajā zonā pieļaujama atbilstoši pašvaldības teritorijas plānojumam, detālplānojumam, ievērojot normatīvajos aktos noteikto kārtību un ierobežojumus.

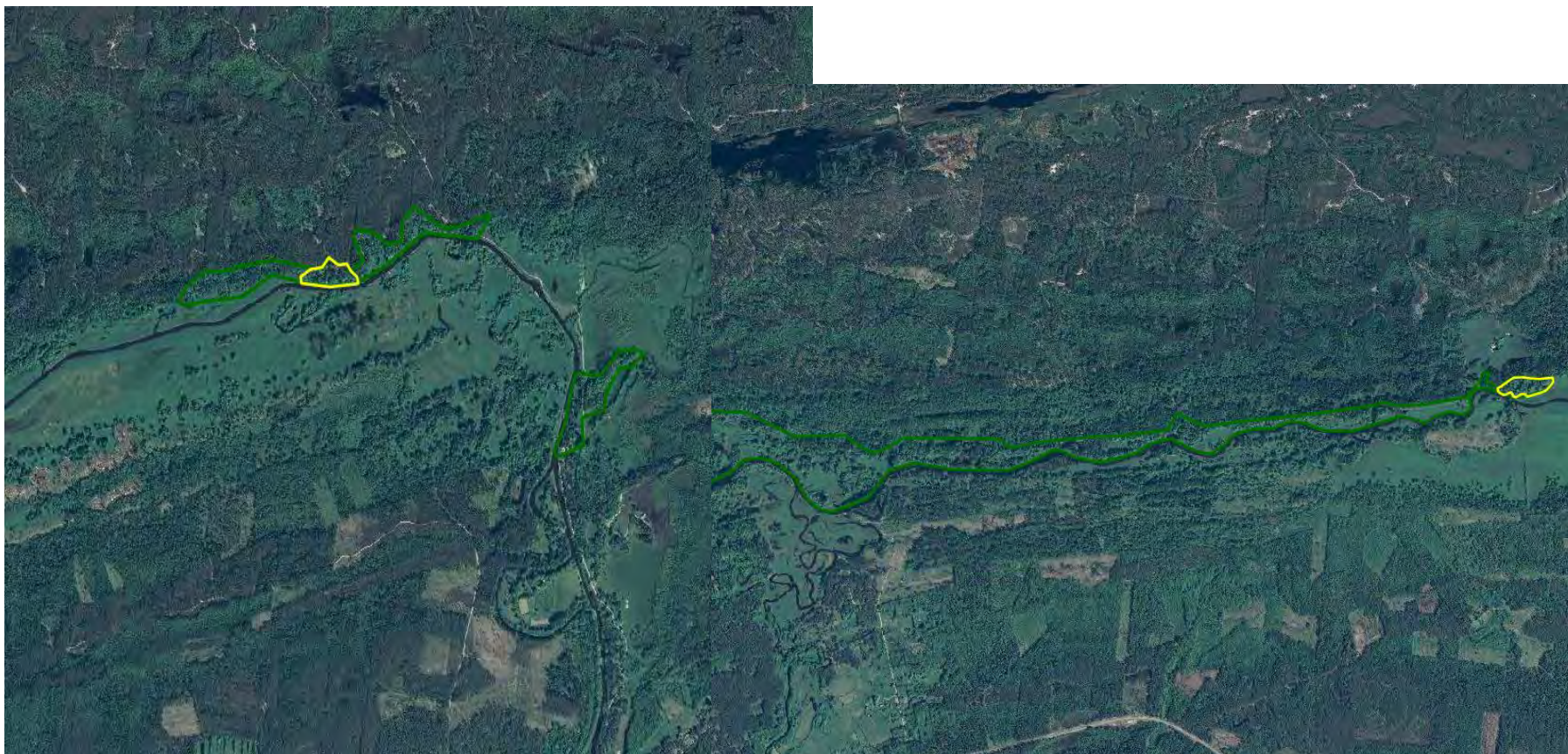
Medņu vietas



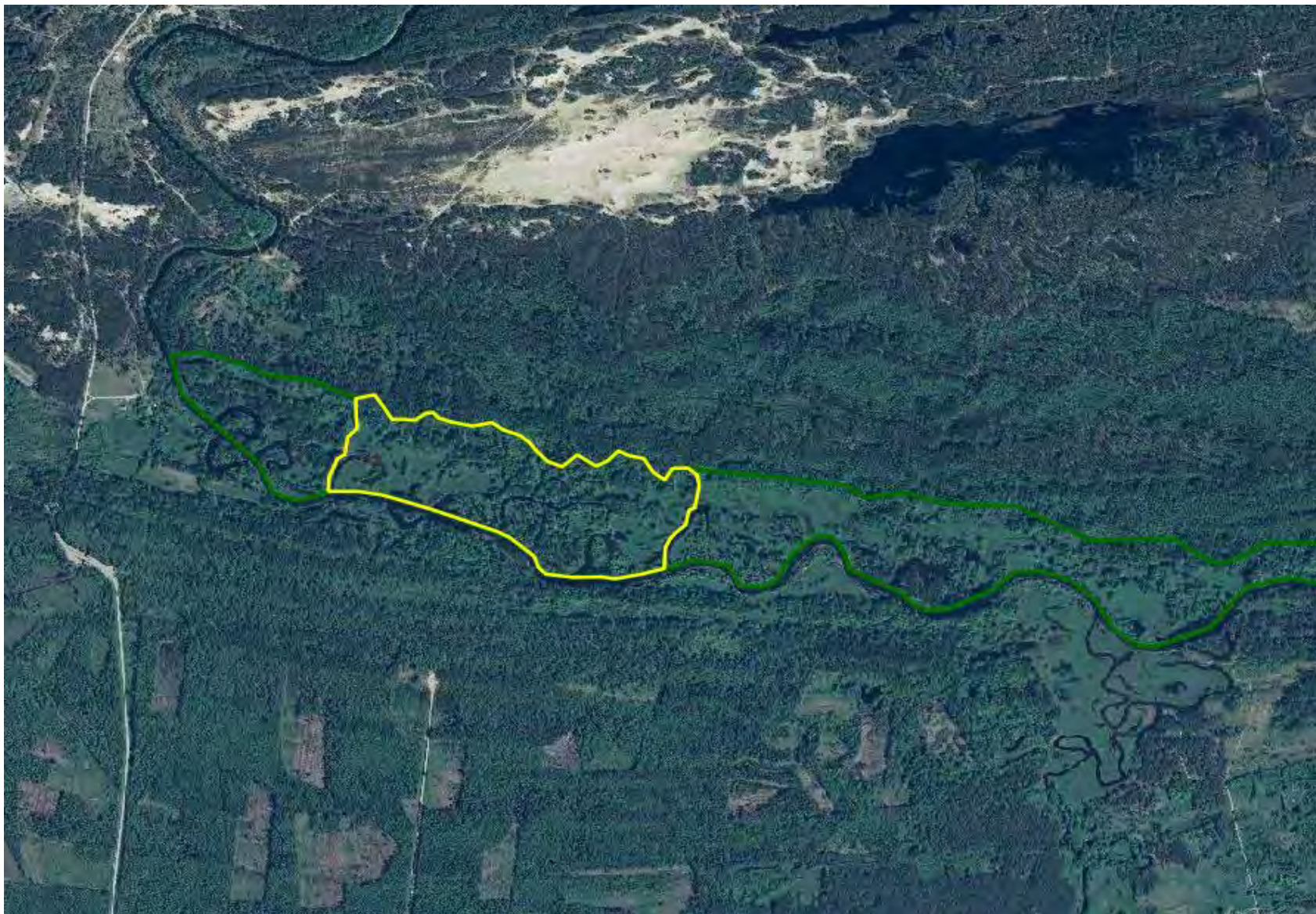
Priežu audžu apsaimniekošana

- “ Dažādošana veicama 40-70 gadīgās priežu audzēs sila, mēra un lāna augšanas apstākļos, kurās priedes veido vismaz 80% no mežaudzes. Priekšroka dodama teritorijām, kuras atrodas blakus medņu riesta vietām vai to tiešā tuvumā;
- “ Lai uzlabotu *Mežainu piejūras kāpu* biotopu strukturālo kvalitāti, priežu jaunaudzēs uz kāpām (sausieņu apstākļos) līdz 20 gadu vecumam ieteicams veikt apsaimniekošanu, veidojot biotopam raksturīgo mozaīkveida struktūru.

Lapkoku praulgrauzim apsaimniekošana



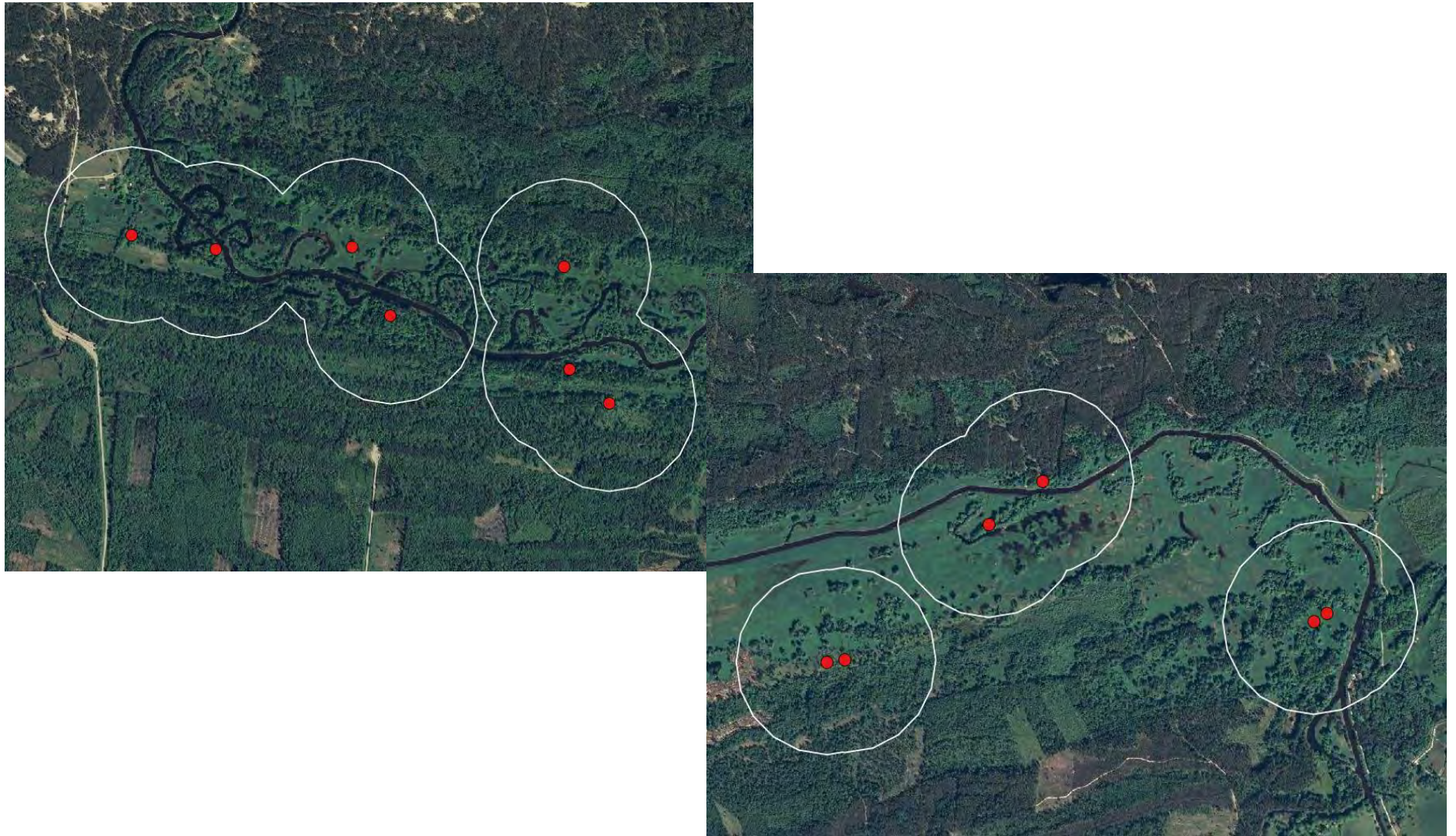
Lapkoku praulgrauzim apsaimniekošana



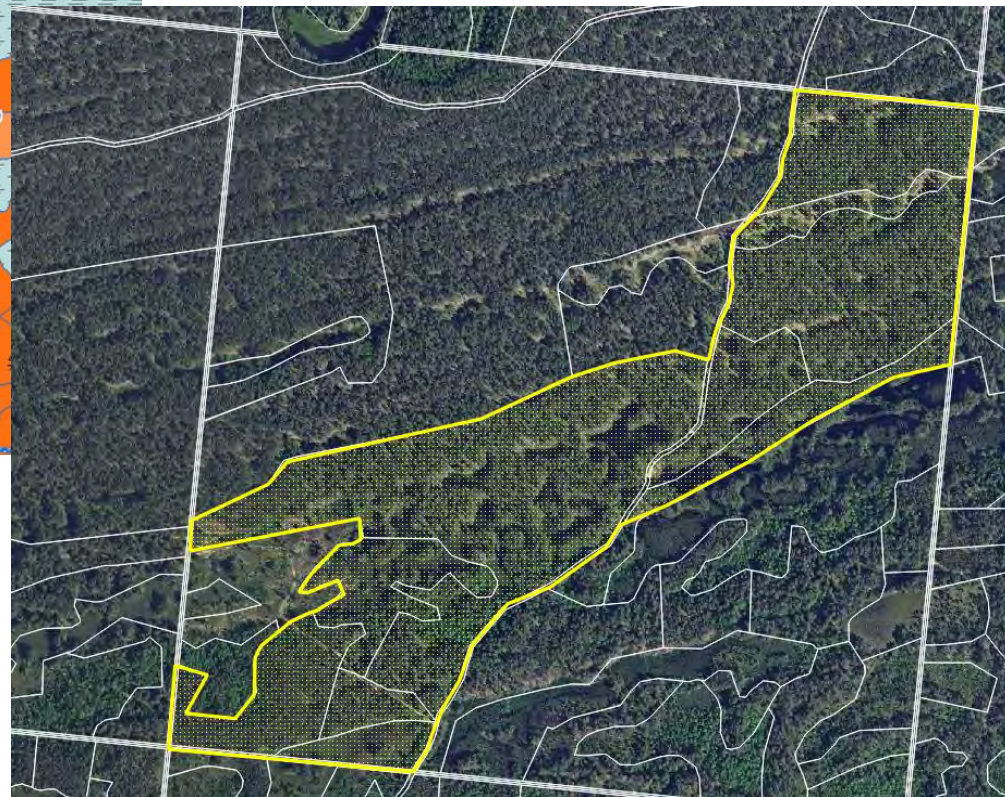
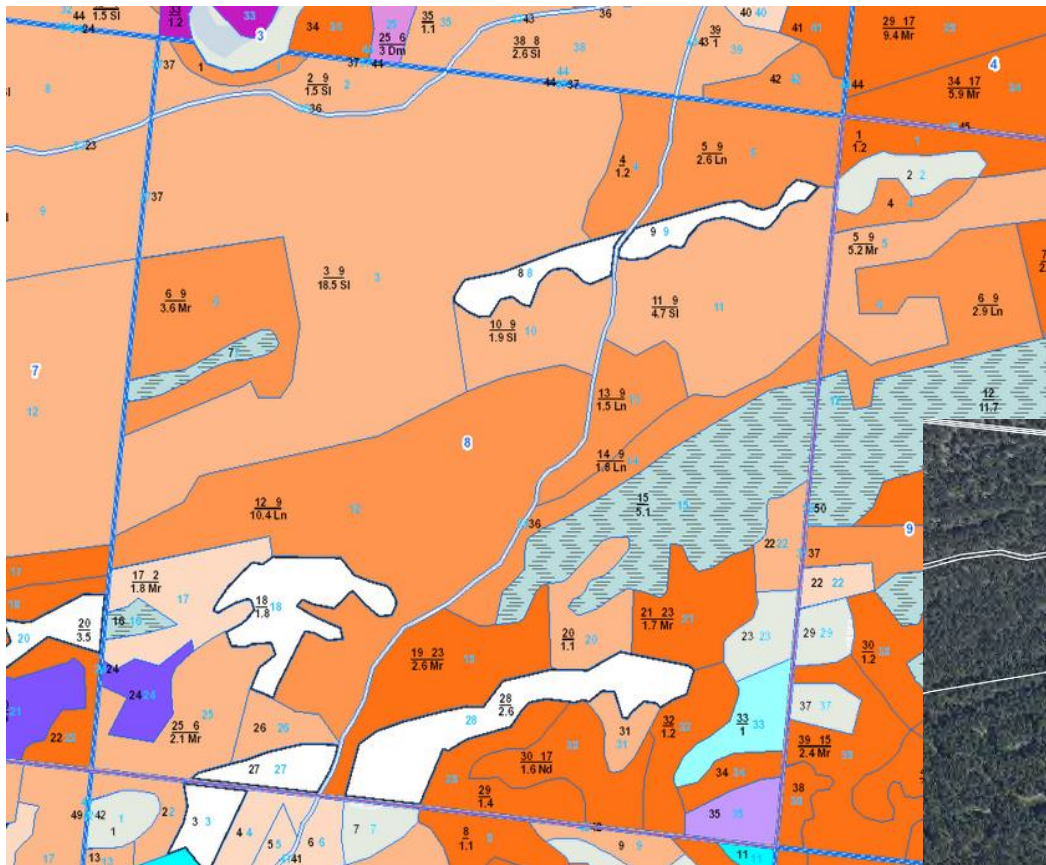
Lapkoku praulgrauzim apsaimniekošana



lapkoku praulgrauža *Osmoderma barnabita* atradņu funkcionālā
sasaiste teritorijā



Kontrolētā dedzināšana



B/m prioritātes apsaimniekošanai

1. Zālāju biotopu pļaušana un noganīšana, ievērojot aizsargājamo bezmugurkaulnieku sugu prasības;
2. Atklātos biotopos augušu ozolu atēnošana un parkveida biotopu atjaunošana;
3. Vidēji vecu vai jaunu, homogēnu priežu mežaudžu regulētā dedzināšana;
4. Atvērumu un lielu dimensiju atmīrušās koksnes veidošana vidēji vecās un bioloģiski vecās priežu mežaudzēs

Apsaimniekošanas pasākumu ieviešana

- ” Plašāki darbi (parkveida pļavu atjaunošana) – LIFE vai cits lielāks projekts
- ” Mazāka mēroga apsaimniekošanas pasākumi – citi fondi, talkas, brīvprātīgie, AS LVM
- ” Paudžu dažādošana – AS LVM
- ” Ceļu un caurteku uzturēšana – AS LVM
- ” Sabiedrības informēšana – pašvaldības
- ” Atpūtas vietas – īpašnieks, iznomātājs
- ” Tilts – lielāks projekts
- ” Zālāji – LAD maksājumi
- ” Kā to visu koordinēt ???



PALDIES!

PLAŠĀK PAR PROJEKTU WWW.METRUM.LV

Sandra Ikauniece
2015.gada 11.novembrī Ances pagastā

Projekts „Latvijas īpaši aizsargājamo dabas teritoriju integrācija teritorijas plānojumā” (projekta Nr.4.3-24/NFI/INP-003) Norvēģijas finanšu instrumenta 2009.–2014.gada perioda programma „Kapacitātes stiprināšana un institucionālā sadarbība starp Latvijas un Norvēģijas valsts institūcijām, vietējām un reģionālām iestādēm”



METRUM 