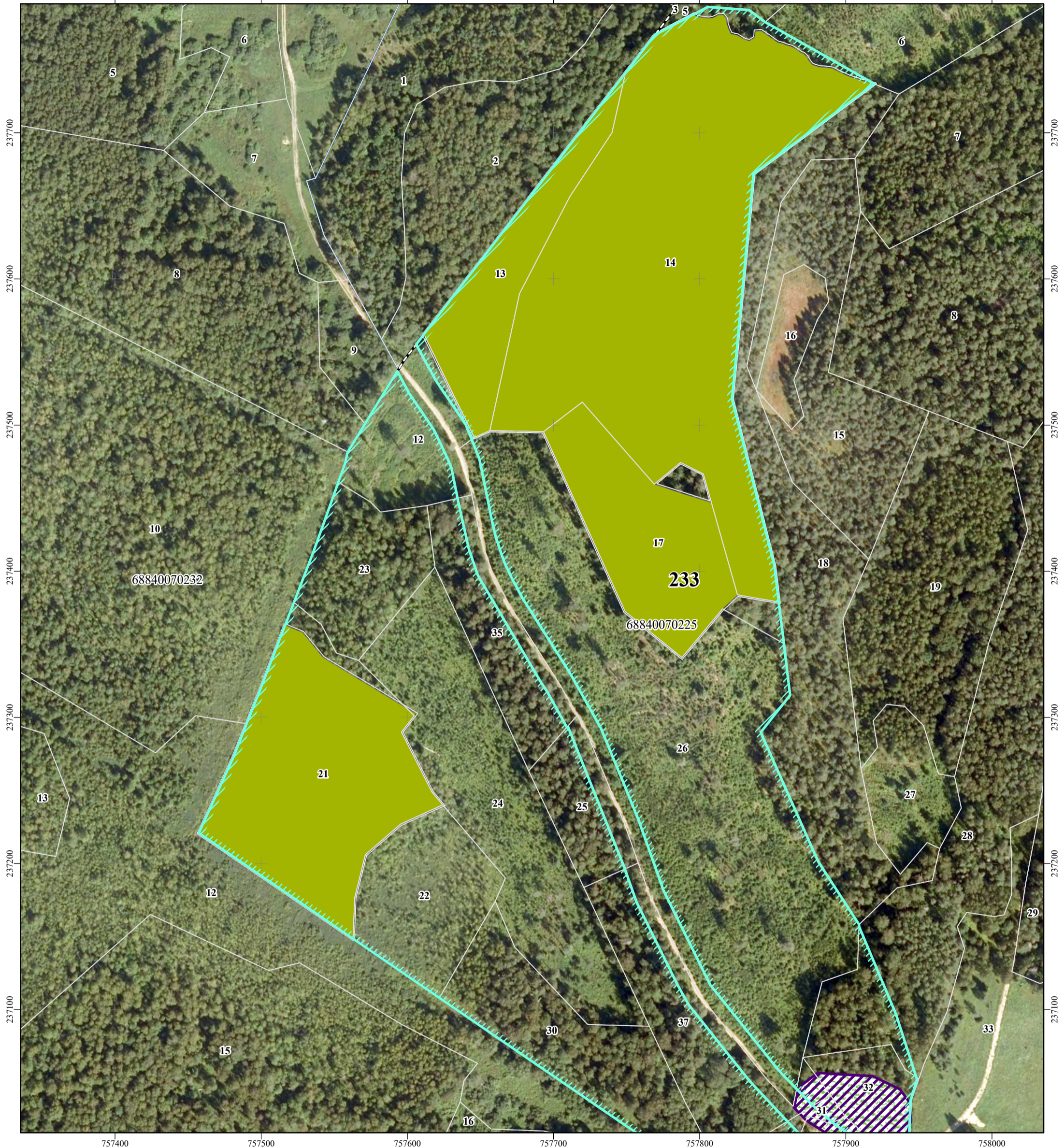


Apzīmējumi	2.10. Apdzinot un uralpūču būru izvietošana	3.1. Takas uzturēšana un labiekārtošana
1.1. puslūks. Robežas izmaiņas, iekļaujot bioloģiski vērtīgas un ekoloģiski nozīmīgas blakus teritorijas	Apdzinot būru uzturēšanas rajons	Pilsotās kāpnes
2.1. Neizjaukams režīms ES normēs aizsargājamo meža biotopu atīstībai	Uzplūdes būru uzturēšanas rajons	Skatu vieta
2.2. Osa nogāžu atbrīvošana no nevēlamā krūmu stīva un meža silpnesi piemērotas augstas laukumu izveide	2.11. Skatu uz Grebļa kalnu uzturēšana un veidošana	Takas I posms
2.3. Smiltiņu epurēšanas atzāres apsaimniekošana	Skatu uz Grebļa kalnu uzturēšana vai veidošana, cērtot kokus un krūmus	Takas II posms
2.4. Osa nogāžu atbrīvošana no nevēlamā kokaugu stīva	Teritorija, kurā preekirka dodama lauksaimniecības zemju uzturēšanai un atjaunošanai, ieteicama ainava plāna izstrāde	Tiltiņš (plānots)
2.5. Ezeru piekastes apauguma struktūras uzlabošana	Grebļa kalnu uzturēšana vai veidošana, cērtot kokus un krūmus	Tiltiņš (esošs)
2.6. Viesdāms un peldvietas auglīga platšana un izveikšana	2.12. Barjeru un dabisku šķēršļu ierīkošana	Esošo soliņu uzturēšana
2.7. Invasīvo augu sugu izplatības ierobežošana (<i>Ameletischer spicata</i>)	Pilsotās barjeras	Dabīga materiāla šķēršļi, piemēram, koku sagriezumi, zaru kaudzes
2.8. Patmalīšu upes atbrīvošana no bērnu aizspriestiem	2.9. Zālāju un lauku uzturēšana	
2.9. Zālāju un lauku uzturēšana		

3.2. Informācijas stendu uzstādīšana	Mērogs: 1:7 000 0 50 100 Metri
3.3. Robežzīmju uzstādīšana un uzturēšana	
3.4. Esošo atpūtas vietu uzturēšana	Dabas lieguma robeža Zemes vienību robeža Negabala robeža Ūdens pemsanas vieta Kvartāla robeža
3.4. Iespējama atpūtas vietu uzturēšana vai izveide	

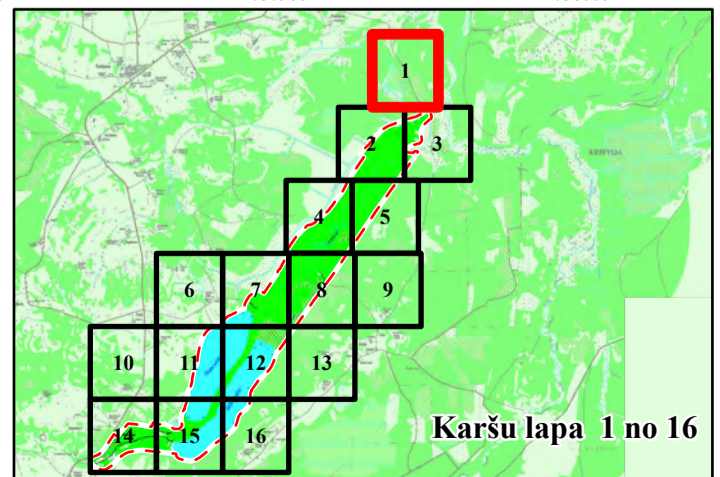
VKB Vides Konsultāciju Birojs
 Karte pieņemta Latvijas Republikas valdības 2012. gada 19. jūlija lēmuma Nr. 170 (2012. gada 19. jūlija redakcijā) izstrādātā "Dabiskās vides apsaimniekošanas plāna" 1. pielikuma 1. lapa (kopējais pielikuma skaits 10 lappusēs).
 © 2012. gada 19. jūlijs
 Autors: Dabiskās vides apsaimniekošanas dienests

757400 757500 757600 757700 757800 757900 758000



Apzīmējumi

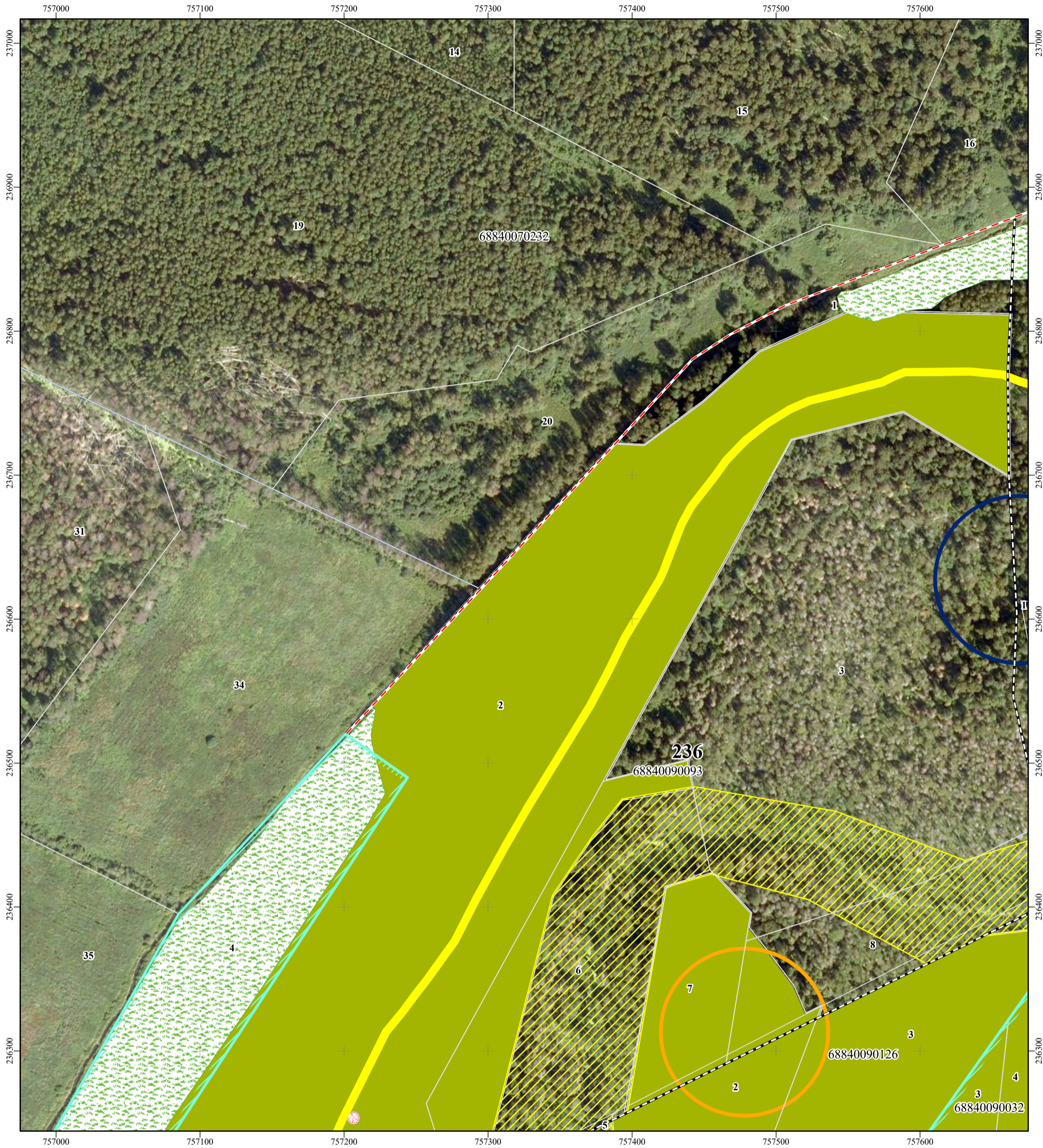
- | | | | |
|--|--|--|--|
| <ul style="list-style-type: none"> 1.1. pasākums. Robežas izmaiņas, iekļaujot bioloģiski vērtīgas un ekoloģiski nozīmīgas blakus teritorijas 2.1. Neiejaušanās režīms ES nozīmes aizsargājamo meža biotopu attīstībā 2.2. Osa nogāžu atbrīvošana no nevēlamā krūmu stāva un meža silpūnei piemērotu augsnes laukumu izveide 2.3. Smiltāju esparsetes atradnes apsaimniekošana 2.4. Osa nogāžu atbrīvošana no nevēlamā kokaugu stāva 2.5. Ezeru piekrastes apauguma struktūras uzlabošana 2.6. Virsūdens un peldaugu augāja plaušana un izvākšana | <ul style="list-style-type: none"> 2.7. Invazīvo augu sugu izplatības ierobežošana (<i>Amelanchier spicata</i>) 2.8. Patmalīšu upes atbrīvošana no bebru aizsprostiem 2.9. Zālāju un laucū uzturēšana 2.10. Apodziņa un urālpūču būru izvietošana Apodziņa būra uzstādīšanas rajons Urālpūces būra uzstādīšanas rajons 2.11. Skatu uz Grebļa kalnu uzturēšana un veidošana Skata uz Grebļa kalnu uzturēšana vai veidošana, cērtot kokus un krūmus Teritorija, kurā priekšroka dodama lauksaimniecības zemju uzturēšanai un atjaunošanai, ieteicama ainavu plāna izstrāde | <ul style="list-style-type: none"> Grebļa kalnu uzturēšana vai veidošana, cērtot kokus un krūmus 2.12. Barjeru un dabisku šķēršļu ierīkošana Plānotās barjeras Dabīga materiāla šķēršļi, piemēram, koku sagāzumi, zaru kaudzes 3.1. Takas uzturēšana un labiekārtošana Plānotās kāpnes Tiltiņš (plānots) Tiltiņš (esošs) Esošo soliņu uzturēšana Skatu vieta | <ul style="list-style-type: none"> Takas I posms Takas II posms 3.2. Informācijas stendu uzstādīšana 3.3. Robežzīmju uzstādīšana un uzturēšana 3.4. Esošo atpūtas vietu uzturēšana 3.4. Iespējama atpūtas vietas uzturēšana vai izveide Ūdens ņemšanas vieta Dabas lieguma robeža Zemes vienību robeža Nogabala robeža Kvartāla robeža |
|--|--|--|--|



Karte piesaistīta Latvijas koordinātu sistēmai LKS-92 TM projekcijā.
 Par kartogrāfisko pamatu izmantota:
 © LĢIA ortofoto karte mērogā 1:10000 (2018. gads)
 © LĢIA topogrāfiskā karte (2013. gads)
 Autori: © Dabas aizsardzības pārvalde

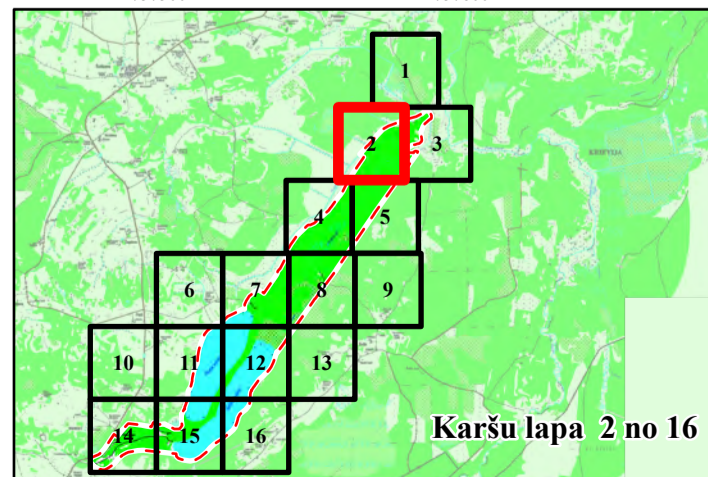
Mērogs: 1:2 500

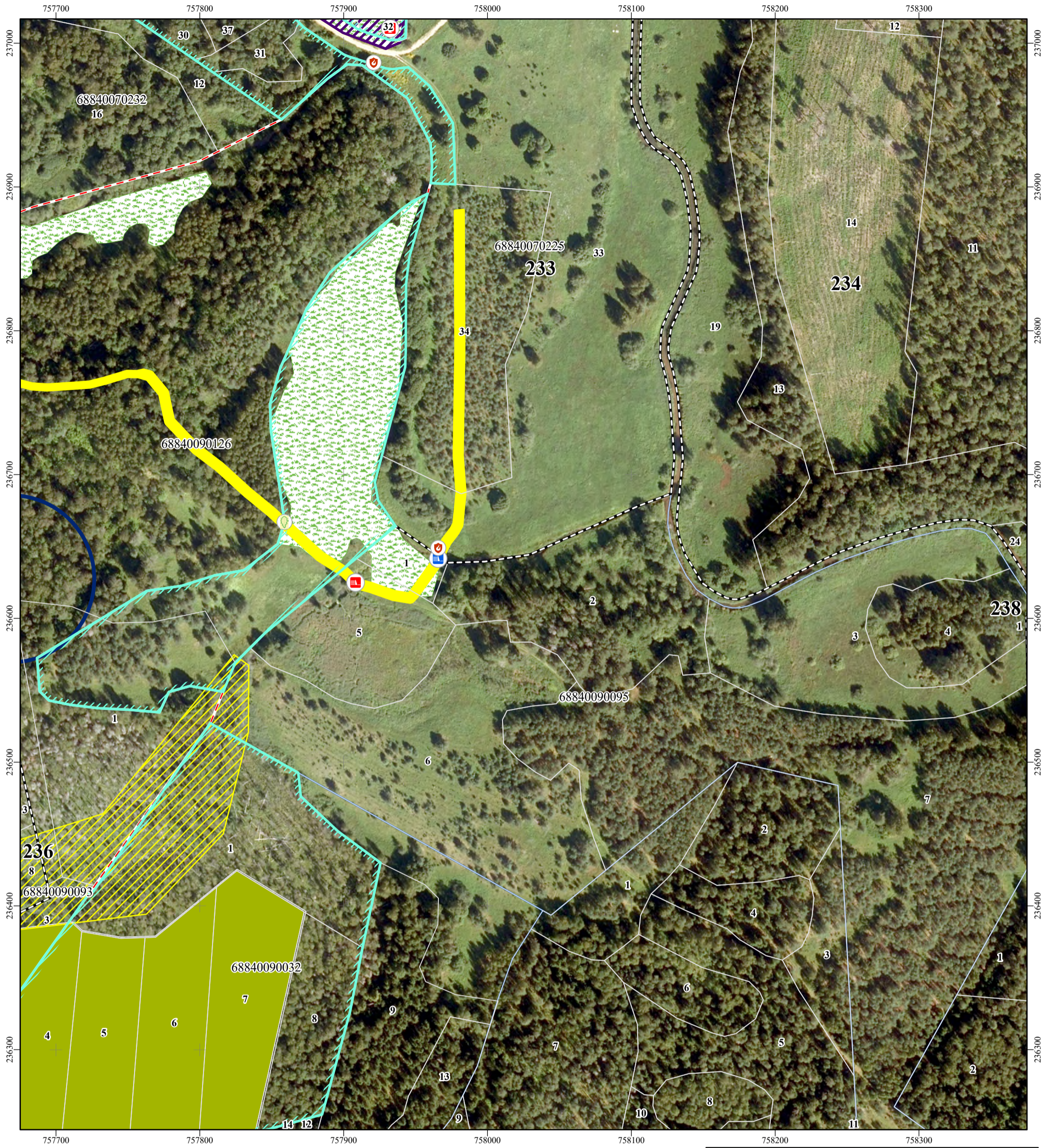
0 25 50 Metri



Apzīmējumi

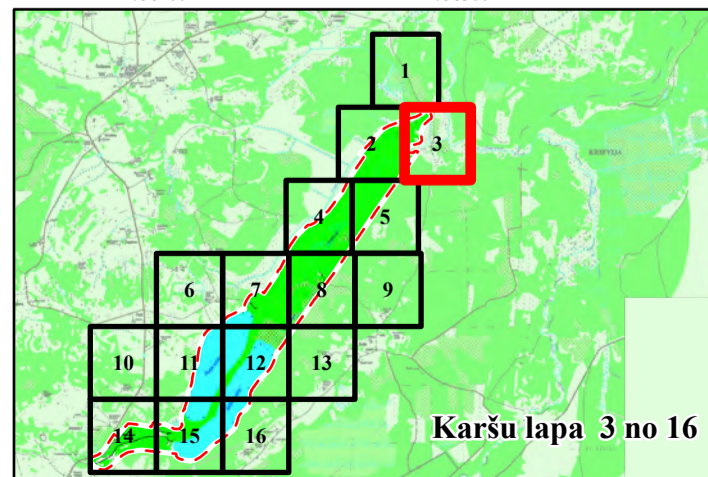
<p>1.1. pasākums. Robežas izmaiņas, iekļaujot bioloģiski vērtīgas un ekoloģiski nozīmīgas blakus teritorijas</p> <p>2.1. Neiejaukšanās režīms ES nozīmes aizsargājamo meža biotopu attīstībā</p> <p>2.2. Osa nogāžu atbrīvošana no nevēlamā krūmu stāva un meža silpurnei piemērotu augsnes laukumu izveide</p> <p>2.3. Smiltāju esparsetes atradnes apsaimniekošana</p> <p>2.4. Osa nogāžu atbrīvošana no nevēlamā kokaugu stāva</p> <p>2.5. Ezeru piekrastes apauguma struktūras uzlabošana</p> <p>2.6. Virsūdens un peldaugu augāja plaušana un izvākšana</p>	<p>2.7. Invazīvo augu sugu izplatības ierobežošana (<i>Amelanchier spicata</i>)</p> <p>2.8. Patmalīšu upes atbrīvošana no bebru aizsprostiem</p> <p>2.9. Zālāju un lauču uzturēšana</p> <p>2.10. Apodziņu un urālpūču būru izvietošana</p> <p>Apodziņa būra uzstādīšanas rajons</p> <p>Urālpūces būra uzstādīšanas rajons</p> <p>2.11. Skatu uz Greblja kalnu uzturēšana un veidošana</p> <p>Skata uz Greblja kalnu uzturēšana vai veidošana, cērtot kokus un krūmus</p> <p>Teritorija, kurā priekšroka dodama lauksaimniecības zemju uzturēšanai un atjaunošanai, ieteicama ainavu plāna izstrāde</p>	<p>Greblja kalnu uzturēšana vai veidošana, cērtot kokus un krūmus</p> <p>2.12. Barjeru un dabisku šķēršļu ierīkošana</p> <p>Plānotās barjeras</p> <p>Dabīga materiāla šķēršļi, piemēram, koku sagāzumi, zaru kaudzes</p> <p>3.1. Takas uzturēšana un labiekārtošana</p> <p>Plānotās kāpnes</p> <p>Tiltiņš (plānots)</p> <p>Tiltiņš (esošs)</p> <p>Esošo soliņu uzturēšana</p> <p>Skatu vieta</p>	<p>Takas I posms</p> <p>Takas II posms</p> <p>3.2. Informācijas stendu uzstādīšana</p> <p>3.3. Robežzīmju uzstādīšana un uzturēšana</p> <p>3.4. Esošo atpūtas vietu uzturēšana</p> <p>3.4. Iespējama atpūtas vietas uzturēšana vai izveide</p> <p>Ūdens ņemšanas vieta</p> <p>Dabas lieguma robeža</p> <p>Zemes vienību robeža</p> <p>Nogabala robeža</p> <p>Kvartāla robeža</p>
--	--	--	--



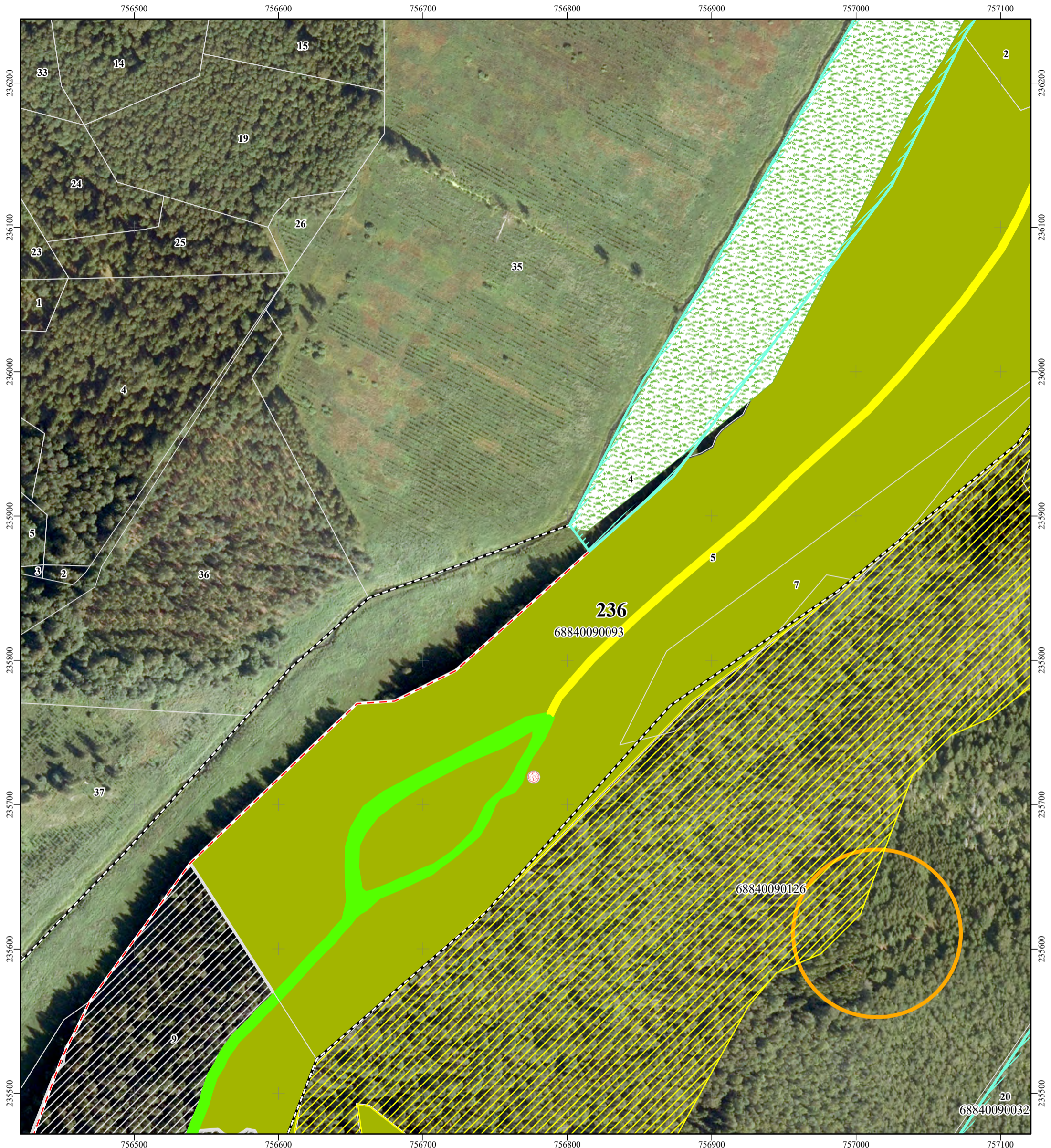


Apzīmējumi

- | | | | |
|--|--|--|--|
| <ul style="list-style-type: none"> 1.1. pasākums. Robežas izmaiņas, iekļaujot bioloģiski vērtīgas un ekoloģiski nozīmīgas blakus teritorijas 2.1. Neiejaukšanās režīms ES nozīmes aizsargājamo meža biotopu attīstībā 2.2. Osa nogāžu atbrīvošana no nevēlamā krūmu stāva un meža silpurnei piemērotu augsnes laukumu izveide 2.3. Smiltāju esparsetes atradnes apsaimniekošana 2.4. Osa nogāžu atbrīvošana no nevēlamā kokaugu stāva 2.5. Ezeru piekrastes apauguma struktūras uzlabošana 2.6. Virsūdens un peldaugu augāja plaušana un izvākšana | <ul style="list-style-type: none"> 2.7. Invazīvo augu sugu izplatības ierobežošana (<i>Amelanchier spicata</i>) 2.8. Patmalīšu upes atbrīvošana no bebru aizsprostiem 2.9. Zālāju un lauku uzturēšana 2.10. Apodziņu un urālpūču būru izvietošana Apodziņa būra uzstādīšanas rajons Urālpūces būra uzstādīšanas rajons 2.11. Skatu uz Grebļa kalnu uzturēšana un veidošana Skata uz Grebļa kalnu uzturēšana vai veidošana, cērtot kokus un krūmus Teritorija, kurā priekšroka dodama lauksaimniecības zemju uzturēšanai un atjaunošanai, ieteicama ainavu plāna izstrāde | <ul style="list-style-type: none"> Grebļa kalnu uzturēšana vai veidošana, cērtot kokus un krūmus 2.12. Barjeru un dabisku šķēršļu ierīkošana Plānotās barjeras Dabīga materiāla šķēršļi, piemēram, koku sagāzumi, zaru kaudzes 3.1. Takas uzturēšana un labiekārtošana Plānotās kāpnes Tiltiņš (plānots) Tiltiņš (esošs) Esošo soliņu uzturēšana Skatu vieta | <ul style="list-style-type: none"> Takas I posms Takas II posms 3.2. Informācijas stendu uzstādīšana 3.3. Robežzīmju uzstādīšana un uzturēšana 3.4. Esošo atpūtas vietu uzturēšana 3.4. Iespējama atpūtas vietas uzturēšana vai izveide Ūdens ņemšanas vieta Dabas lieguma robeža Zemes vienību robeža Nogabala robeža Kvartāla robeža |
|--|--|--|--|

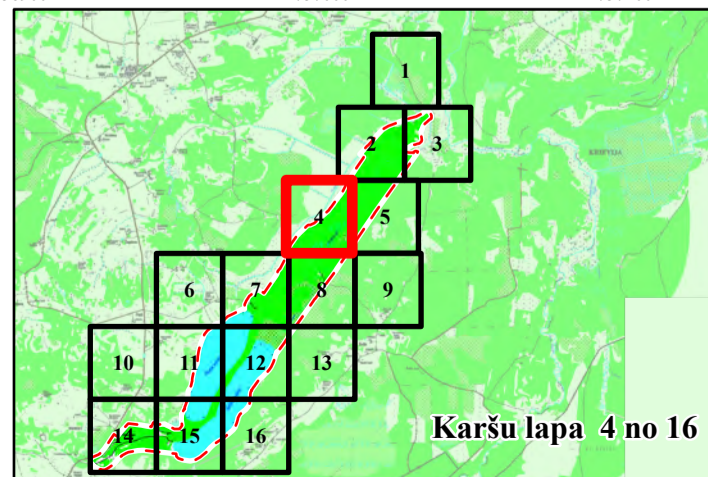


Karšu lapa 3 no 16



Apzīmējumi

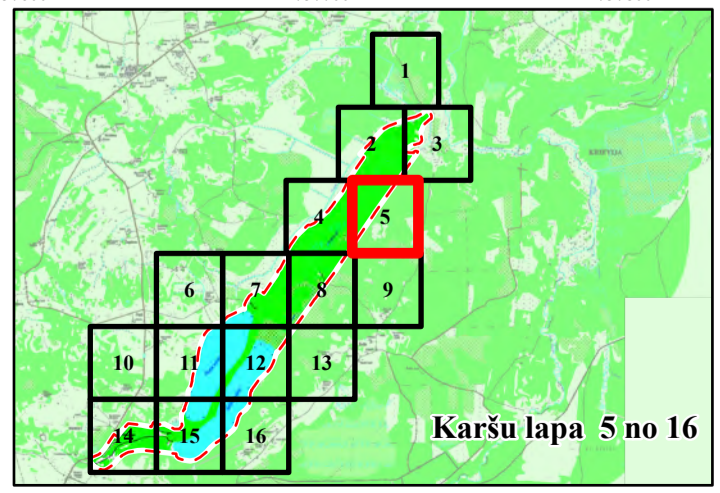
<p>1.1. pasākums. Robežas izmaiņas, iekļaujot bioloģiski vērtīgas un ekoloģiski nozīmīgas blakus teritorijas</p> <p>2.1. Neiejaukšanās režīms ES nozīmes aizsargājamo meža biotopu attīstībā</p> <p>2.2. Osa nogāžu atbrīvošana no nevēlamā krūmu stāva un meža silpūnei piemērotu augsnes laukumu izveide</p> <p>2.3. Smiltāju esparsetes atradnes apsaimniekošana</p> <p>2.4. Osa nogāžu atbrīvošana no nevēlamā kokaugu stāva</p> <p>2.5. Ezeru piekrastes apauguma struktūras uzlabošana</p> <p>2.6. Virsūdens un peldaugu augāja plaušana un izvākšana</p>	<p>2.7. Invazīvo augu sugu izplatības ierobežošana (<i>Amelanchier spicata</i>)</p> <p>2.8. Patmalīšu upes atbrīvošana no bebru aizsprostiem</p> <p>2.9. Zālāju un laucū uzturēšana</p> <p>2.10. Apodziņu un urālpūču būru izvietošana</p> <p>Apodziņa būra uzstādīšanas rajons</p> <p>Urālpūces būra uzstādīšanas rajons</p> <p>2.11. Skatu uz Grebļa kalnu uzturēšana un veidošana</p> <p>Skata uz Grebļa kalnu uzturēšana vai veidošana, cērtot kokus un krūmus</p> <p>Teritorija, kurā priekšroka dodama lauksaimniecības zemju uzturēšanai un atjaunošanai, ieteicama ainavu plāna izstrāde</p>	<p>3.1. Takas uzturēšana un labiekārtošana</p> <p>Plānotās kāpnes</p> <p>Tiltiņš (plānots)</p> <p>Tiltiņš (esošs)</p> <p>Esošo soliņu uzturēšana</p> <p>Skatu vieta</p>	<p>Grebļa kalnu uzturēšana vai veidošana, cērtot kokus un krūmus</p> <p>3.2. Informācijas stendu uzstādīšana</p> <p>3.3. Robežzīmju uzstādīšana un uzturēšana</p> <p>3.4. Esošo atpūtas vietu uzturēšana</p> <p>3.4. Iespējama atpūtas vietas uzturēšana vai izveide</p> <p>Ūdens ņemšanas vieta</p> <p>Dabas lieguma robeža</p> <p>Zemes vienību robeža</p> <p>Nogabala robeža</p> <p>Kvartāla robeža</p>	<p>Takas I posms</p> <p>Takas II posms</p>
---	--	---	--	--

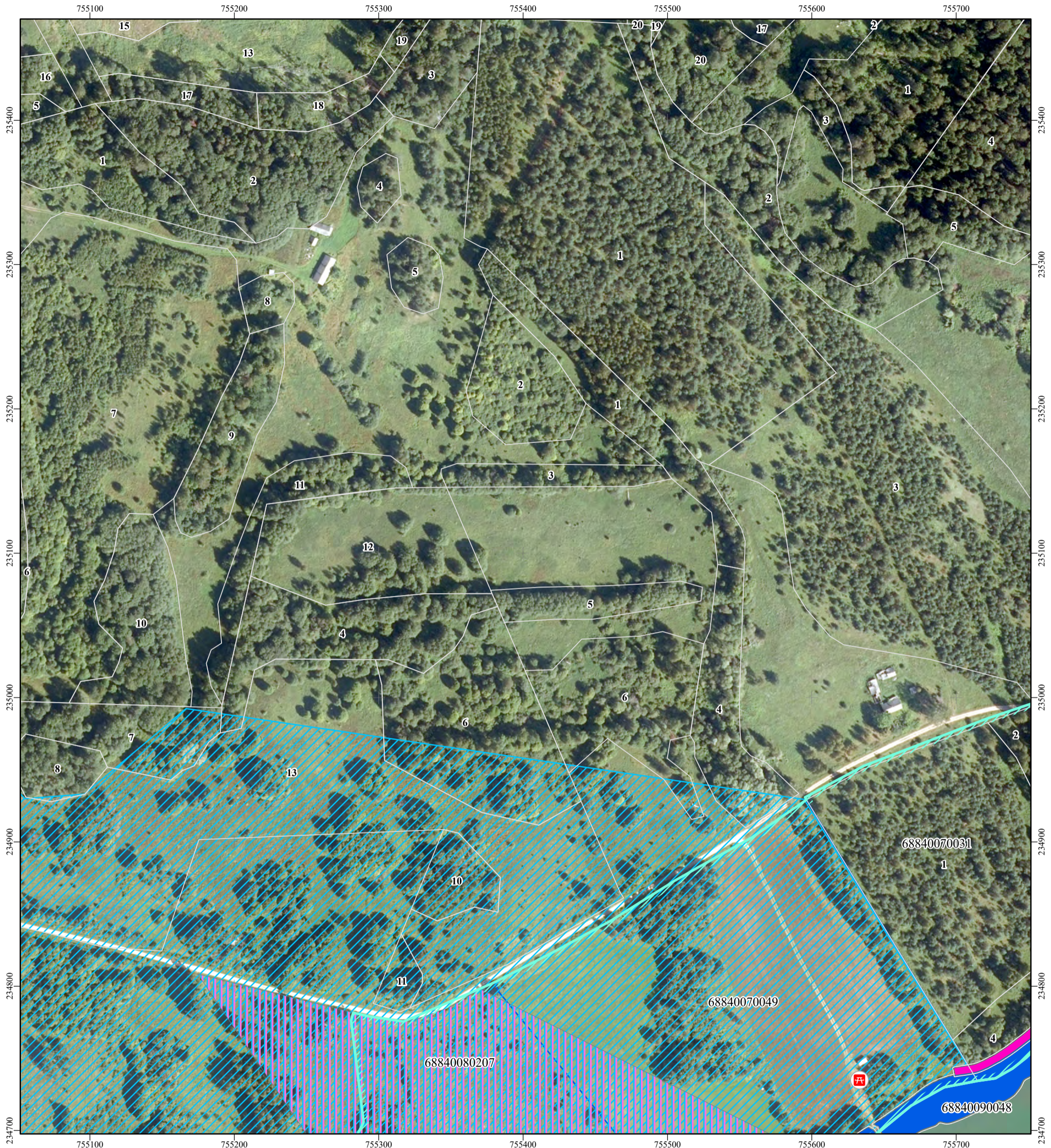




Apzīmējumi

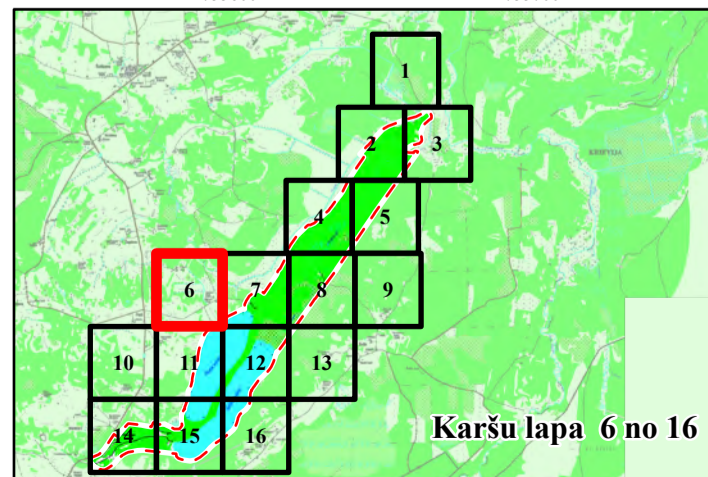
<p>1.1. pasākums. Robežas izmaiņas, iekļaujot bioloģiski vērtīgas un ekoloģiski nozīmīgas blakus teritorijas</p> <p>2.1. Neiejaukšanās režīms ES nozīmes aizsargājamo meža biotopu attīstībā</p> <p>2.2. Osa nogāžu atbrīvošana no nevēlamā krūmu stāva un meža silpūnei piemērotu augsnes laukumu izveide</p> <p>2.3. Smiltāju esparsetes atradnes apsaimniekošana</p> <p>2.4. Osa nogāžu atbrīvošana no nevēlamā kokaugu stāva</p> <p>2.5. Ezeru piekrastes apauguma struktūras uzlabošana</p> <p>2.6. Virsūdens un peldaugu augāja plaušana un izvākšana</p>	<p>2.7. Invazīvo augu sugu izplatības ierobežošana (<i>Amelanchier spicata</i>)</p> <p>2.8. Patmalīšu upes atbrīvošana no bebru aizsprostiem</p> <p>2.9. Zālāju un lauču uzturēšana</p> <p>2.10. Apodziņu un urālpūču būru izvietošana</p> <p>Apodziņa būra uzstādīšanas rajons</p> <p>Urālpūces būra uzstādīšanas rajons</p> <p>2.11. Skatu uz Grebļa kalnu uzturēšana un veidošana</p> <p>Skata uz Grebļa kalnu uzturēšana vai veidošana, cērtot kokus un krūmus</p> <p>Teritorija, kurā priekšroka dodama lauksaimniecības zemju uzturēšanai un atjaunošanai, ieteicama ainavu plāna izstrāde</p>	<p>Grebļa kalnu uzturēšana vai veidošana, cērtot kokus un krūmus</p> <p>2.12. Barjeru un dabisku šķēršļu ierīkošana</p> <p>Plānotās barjeras</p> <p>Dabīga materiāla šķēršļi, piemēram, koku sagāzumi, zaru kaudzes</p> <p>3.1. Takas uzturēšana un labiekārtošana</p> <p>Plānotās kāpnes</p> <p>Tiltiņš (plānots)</p> <p>Tiltiņš (esošs)</p> <p>Esošo soliņu uzturēšana</p> <p>Skatu vieta</p>	<p>Takas I posms</p> <p>Takas II posms</p> <p>3.2. Informācijas stendu uzstādīšana</p> <p>3.3. Robežzīmju uzstādīšana un uzturēšana</p> <p>3.4. Esošo atpūtas vietu uzturēšana</p> <p>3.4. Iespējama atpūtas vietas uzturēšana vai izveide</p> <p>Ūdens ņemšanas vieta</p> <p>Dabas lieguma robeža</p> <p>Zemes vienību robeža</p> <p>Nogabala robeža</p> <p>Kvartāla robeža</p>
---	--	---	--

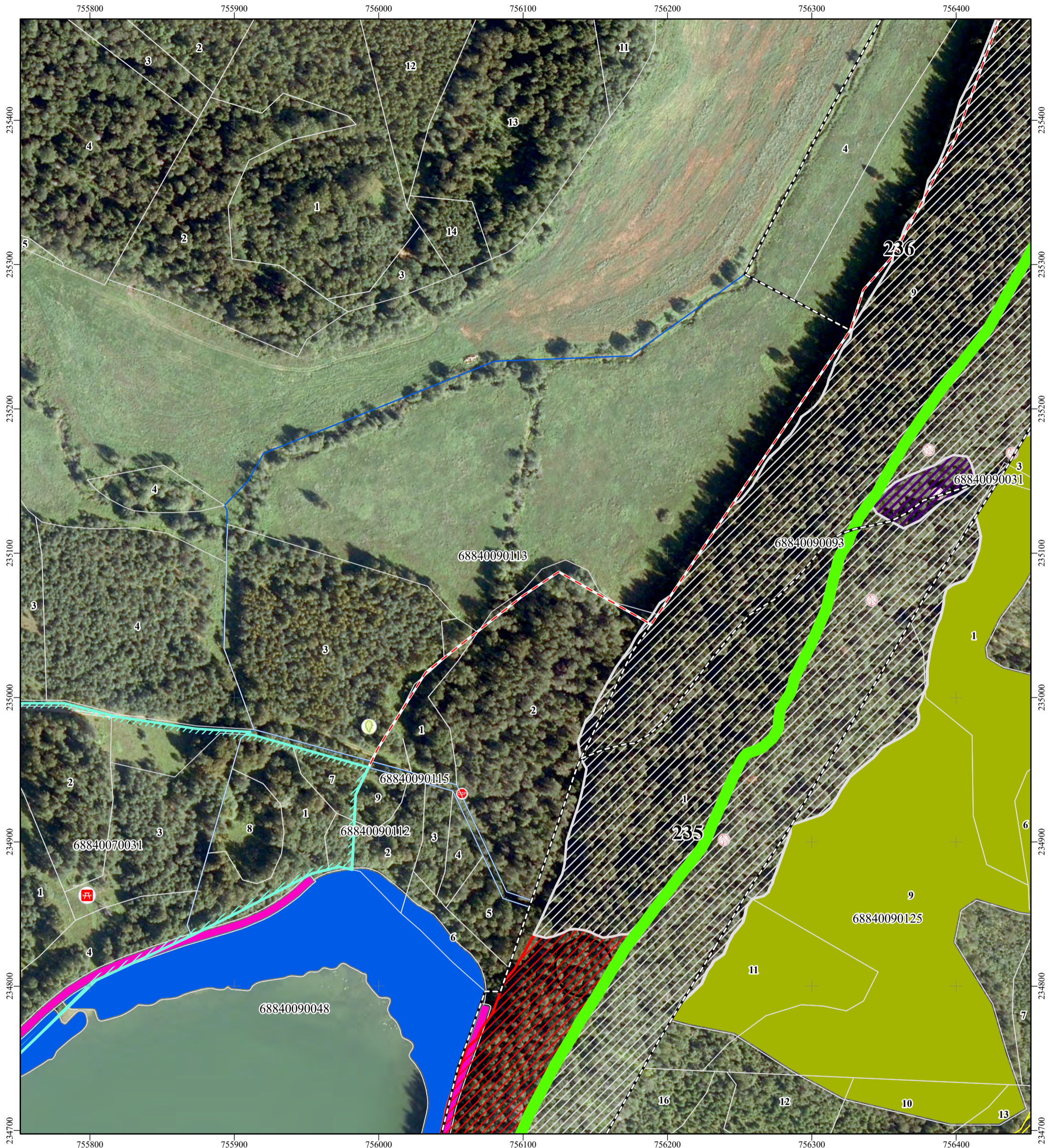




Apzīmējumi

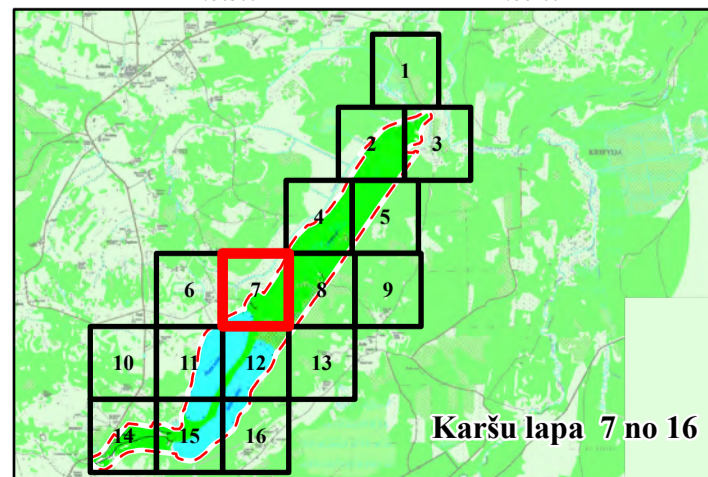
<p>1.1. pasākums. Robežas izmaiņas, iekļaujot bioloģiski vērtīgas un ekoloģiski nozīmīgas blakus teritorijas</p> <p>2.1. Neiejaukšanās režīms ES nozīmes aizsargājamo meža biotopu attīstībā</p> <p>2.2. Osa nogāžu atbrīvošana no nevēlamā krūmu stāva un meža silpūnei piemērotu augsnes laukumu izveide</p> <p>2.3. Smiltāju esparsetes atradnes apsaimniekošana</p> <p>2.4. Osa nogāžu atbrīvošana no nevēlamā kokaugu stāva</p> <p>2.5. Ezeru piekrastes apauguma struktūras uzlabošana</p> <p>2.6. Virsūdens un peldaugu augāja plaušana un izvākšana</p>	<p>2.7. Invazīvo augu sugu izplatības ierobežošana (<i>Amelanchier spicata</i>)</p> <p>2.8. Patmalīšu upes atbrīvošana no bebru aizsprostiem</p> <p>2.9. Zālāju un lauku uzturēšana</p> <p>2.10. Apodziņu un urālpūču būru izvietošana</p> <p>Apodziņa būra uzstādīšanas rajons</p> <p>Urālpūces būra uzstādīšanas rajons</p> <p>2.11. Skatu uz Grebļa kalnu uzturēšana un veidošana</p> <p>Skata uz Grebļa kalnu uzturēšana vai veidošana, cērtot kokus un krūmus</p> <p>Teritorija, kurā priekšroka dodama lauksaimniecības zemju uzturēšanai un atjaunošanai, ieteicama ainavu plāna izstrāde</p>	<p>Grebļa kalnu uzturēšana vai veidošana, cērtot kokus un krūmus</p> <p>2.12. Barjeru un dabisku šķēršļu ierīkošana</p> <p>Plānotās barjeras</p> <p>Dabīga materiāla šķēršļi, piemēram, koku sagāzumi, zaru kaudzes</p> <p>3.1. Takas uzturēšana un labiekārtošana</p> <p>Plānotās kāpnes</p> <p>Tiltiņš (plānots)</p> <p>Tiltiņš (esošs)</p> <p>Esošo soliņu uzturēšana</p> <p>Skatu vieta</p>	<p>Takas I posms</p> <p>Takas II posms</p> <p>3.2. Informācijas stendu uzstādīšana</p> <p>3.3. Robežzīmju uzstādīšana un uzturēšana</p> <p>3.4. Esošo atpūtas vietu uzturēšana</p> <p>3.4. Iespējama atpūtas vietas uzturēšana vai izveide</p> <p>Ūdens ņemšanas vieta</p> <p>Dabas lieguma robeža</p> <p>Zemes vienību robeža</p> <p>Nogabala robeža</p> <p>Kvartāla robeža</p>
---	--	---	--

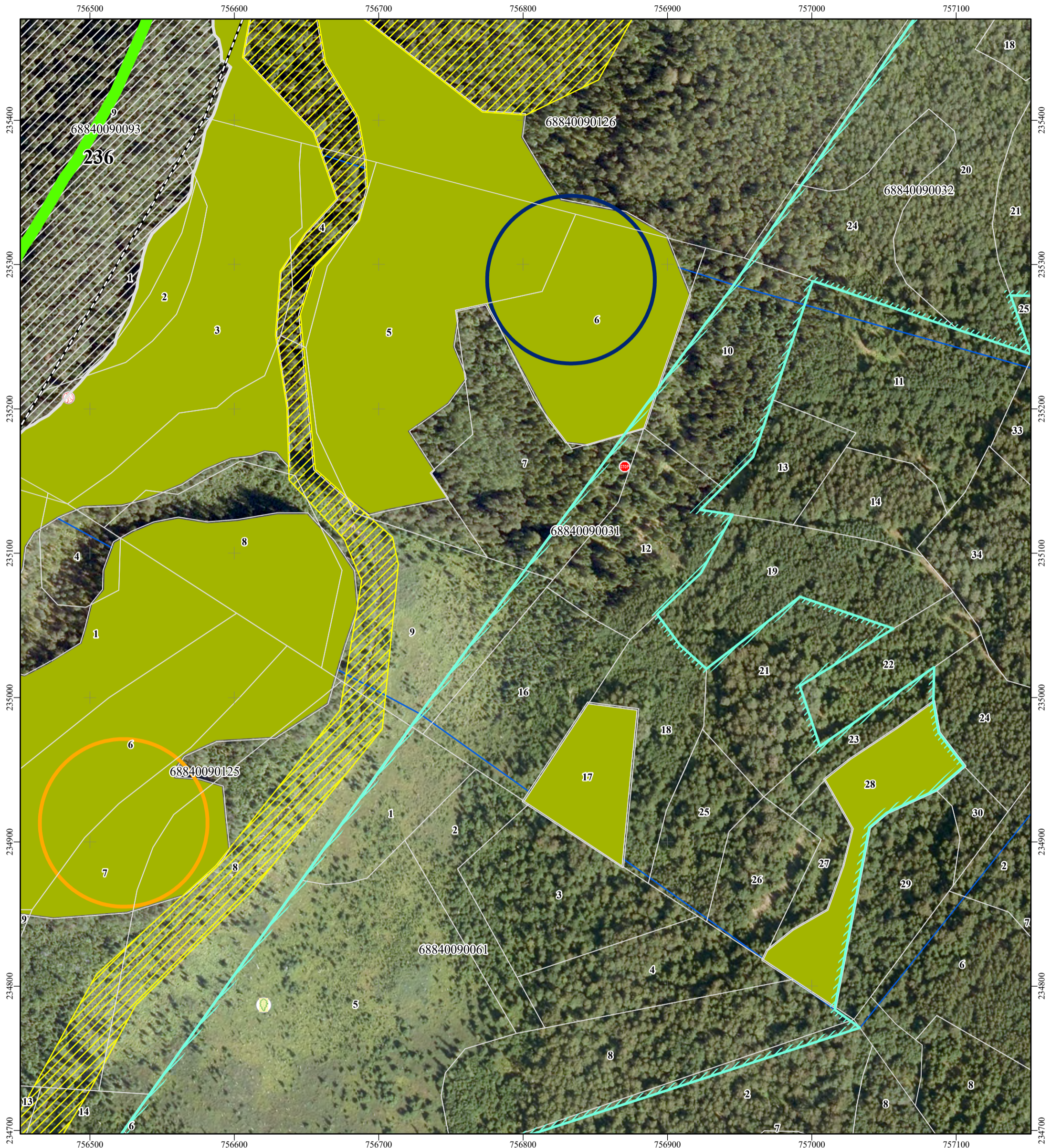




Apzīmējumi

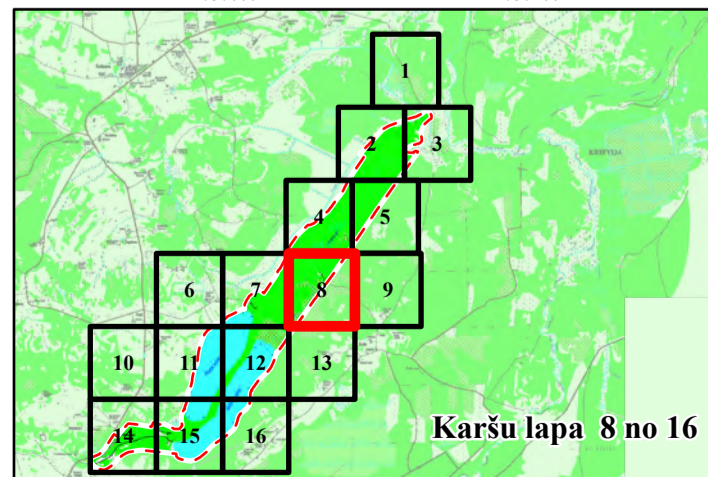
- | | | | |
|--|--|--|--|
| <ul style="list-style-type: none"> 1.1. pasākums. Robežas izmaiņas, iekļaujot bioloģiski vērtīgas un ekoloģiski nozīmīgas blakus teritorijas 2.1. Neiejaukšanās režīms ES nozīmes aizsargājamo meža biotopu attīstībā 2.2. Osa nogāžu atbrīvošana no nevēlamā krūmu stāva un meža silpurnei piemērotu augsnes laukumu izveide 2.3. Smiltāju esparsetes atradnes apsaimniekošana 2.4. Osa nogāžu atbrīvošana no nevēlamā krūmu stāva 2.5. Ezeru piekrastes apauguma struktūras uzlabošana 2.6. Virsūdens un peldaugu augāja plaušana un izvākšana | <ul style="list-style-type: none"> 2.7. Invazīvo augu sugu izplatības ierobežošana (<i>Amelanchier spicata</i>) 2.8. Patmalīšu upes atbrīvošana no bebru aizsprostiem 2.9. Zālāju un lauču uzturēšana 2.10. Apodziņu un urālpūču būru izvietošana Apodziņa būra uzstādīšanas rajons Urālpūces būra uzstādīšanas rajons 2.11. Skatu uz Grebļa kalnu uzturēšana un veidošana Skata uz Grebļa kalnu uzturēšana vai veidošana, cērtot kokus un krūmus Teritorija, kurā priekšroka dodama lauksaimniecības zemju uzturēšanai un atjaunošanai, ieteicama ainavu plāna izstrāde | <ul style="list-style-type: none"> Grebļa kalnu uzturēšana vai veidošana, cērtot kokus un krūmus 2.12. Barjeru un dabisku šķēršļu ierīkošana Plānotās barjeras Dabīga materiāla šķēršļi, piemēram, koku sagāzumi, zaru kaudzes 3.1. Takas uzturēšana un labiekārtošana Plānotās kāpnes Tiltiņš (plānots) Tiltiņš (esošs) Esošo soliņu uzturēšana Skatu vieta | <ul style="list-style-type: none"> Takas I posms Takas II posms 3.2. Informācijas stendu uzstādīšana 3.3. Robežzīmju uzstādīšana un uzturēšana 3.4. Esošo atpūtas vietu uzturēšana 3.4. Iespējama atpūtas vietas uzturēšana vai izveide Ūdens ņemšanas vieta Dabas lieguma robeža Zemes vienību robeža Nogabala robeža Kvartāla robeža |
|--|--|--|--|





Apzīmējumi

- | | | | |
|--|--|--|--|
| <ul style="list-style-type: none"> 1.1. pasākums. Robežas izmaiņas, iekļaujot bioloģiski vērtīgas un ekoloģiski nozīmīgas blakus teritorijas 2.1. Neiejaukšanās režīms ES nozīmes aizsargājamo meža biotopu attīstībā 2.2. Osa nogāžu atbrīvošana no nevēlamā krūmu stāva un meža silpurnei piemērotu augsnes laukumu izveide 2.3. Smiltāju esparsetes atradnes apsaimniekošana 2.4. Osa nogāžu atbrīvošana no nevēlamā kokaugu stāva 2.5. Ezeru piekrastes apauguma struktūras uzlabošana 2.6. Virsūdens un peldaugu augāja plaušana un izvākšana | <ul style="list-style-type: none"> 2.7. Invazīvo augu sugu izplatības ierobežošana (<i>Amelanchier spicata</i>) 2.8. Patmalīšu upes atbrīvošana no bebru aizsprostiem 2.9. Zālāju un lauku uzturēšana 2.10. Apodziņu un urālpūču būru izvietošana Apodziņa būra uzstādīšanas rajons Urālpūces būra uzstādīšanas rajons 2.11. Skatu uz Grebļa kalnu uzturēšana un veidošana Skata uz Grebļa kalnu uzturēšana vai veidošana, cērtot kokus un krūmus Teritorija, kurā priekšroka dodama lauksaimniecības zemju uzturēšanai un atjaunošanai, ieteicama ainavu plāna izstrāde | <ul style="list-style-type: none"> Grebļa kalnu uzturēšana vai veidošana, cērtot kokus un krūmus 2.12. Barjeru un dabisku šķēršļu ierīkošana Plānotās barjeras Dabīga materiāla šķēršļi, piemēram, koku sagāzumi, zaru kaudzes 3.1. Takas uzturēšana un labiekārtošana Plānotās kāpnes Tiltiņš (plānots) Tiltiņš (esošs) Esošo soliņu uzturēšana Skatu vieta | <ul style="list-style-type: none"> Takas I posms Takas II posms 3.2. Informācijas stendu uzstādīšana 3.3. Robežzīmju uzstādīšana un uzturēšana 3.4. Esošo atpūtas vietu uzturēšana 3.4. Iespējama atpūtas vietas uzturēšana vai izveide Ūdens ņemšanas vieta Dabas lieguma robeža Zemes vienību robeža Nogabala robeža Kvartāla robeža |
|--|--|--|--|



Karšu lapa 8 no 16

Karte piesaistīta Latvijas koordinātu sistēmai LKS-92 TM projekcijā.
 Par kartogrāfisko pamatni izmantota:
 © LGA ortofoto karte mērogā 1:10000 (2018. gads)
 © LGA topogrāfiskā karte (2013. gads)
 Autors: © Dabas aizsardzības pārvalde

Mērogs: 1:2 500

Metri

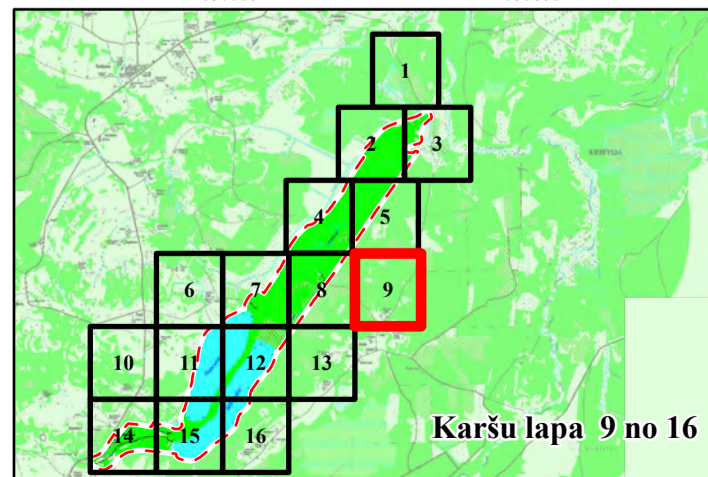
0 25 50





Apzīmējumi

- | | | | |
|---|--|--|--|
| <ul style="list-style-type: none"> 1.1. pasākums. Robežas izmaiņas, iekļaujot bioloģiski vērtīgas un ekoloģiski nozīmīgas blakus teritorijas 2.1. Neiejaukšanās režīms ES nozīmes aizsargājamo meža biotopu attīstībā 2.2. Osa nogāžu atbrīvošana no nevēlamā krūmu stāva un meža silpūnei piemērotu augsnes laukumu izveide 2.3. Smiltāju esparsetes atradnes apsaimniekošana 2.4. Osa nogāžu atbrīvošana no nevēlamā kokaugu stāva 2.5. Ezeru piekrastes apauguma struktūras uzlabošana 2.6. Virsūdens un peldaugu augāja plaušana un izvākšana | <ul style="list-style-type: none"> 2.7. Invazīvo augu sugu izplatības ierobežošana (<i>Amelanchier spicata</i>) 2.8. Patmalīšu upes atbrīvošana no bebru aizsprostiem 2.9. Zālāju un lauku uzturēšana 2.10. Apodziņu un urālpūču būru izvietošana <ul style="list-style-type: none"> Apodziņa būra uzstādīšanas rajons Urālpūces būra uzstādīšanas rajons 2.11. Skatu uz Grebļa kalnu uzturēšana un veidošana <ul style="list-style-type: none"> Skata uz Grebļa kalnu uzturēšana vai veidošana, cērtot kokus un krūmus Teritorija, kurā priekšroka dodama lauksaimniecības zemju uzturēšanai un atjaunošanai, ieteicama ainavu plāna izstrāde | <ul style="list-style-type: none"> Grebļa kalnu uzturēšana vai veidošana, cērtot kokus un krūmus 2.12. Barjeru un dabisku šķēršļu ierīkošana <ul style="list-style-type: none"> Plānotās barjeras Dabīga materiāla šķēršļi, piemēram, koku sagāzumi, zaru kaudzes 3.1. Takas uzturēšana un labiekārtošana <ul style="list-style-type: none"> Plānotās kāpnes Tiltiņš (plānots) Tiltiņš (esošs) Esošo soliņu uzturēšana Skatu vieta | <ul style="list-style-type: none"> Takas I posms Takas II posms 3.2. Informācijas stendu uzstādīšana 3.3. Robežzīmju uzstādīšana un uzturēšana 3.4. Esošo atpūtas vietu uzturēšana 3.4. Iespējama atpūtas vietas uzturēšana vai izveide Ūdens ņemšanas vieta Dabas lieguma robeža Zemes vienību robeža Nogabala robeža Kvartāla robeža |
|---|--|--|--|

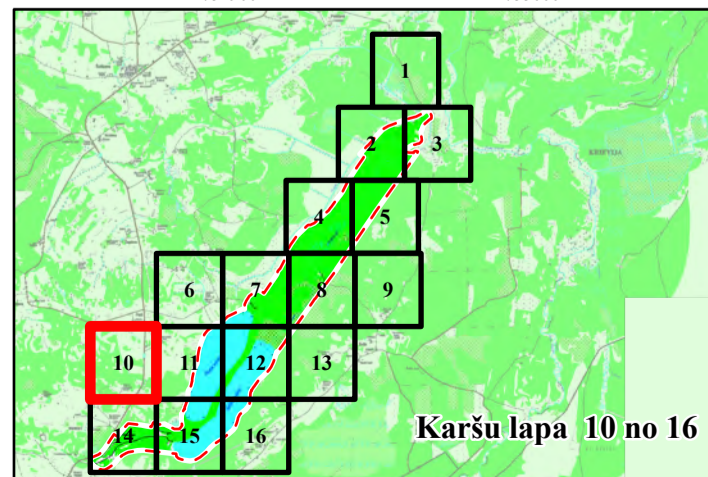


Karšu lapa 9 no 16



Apzīmējumi

- | | | | |
|---|--|--|--|
| <ul style="list-style-type: none"> 1.1. pasākums. Robežas izmaiņas, iekļaujot bioloģiski vērtīgas un ekoloģiski nozīmīgas blakus teritorijas 2.1. Neiejaukšanās režīms ES nozīmes aizsargājamo meža biotopu attīstībā 2.2. Osa nogāžu atbrīvošana no nevēlamā krūmu stāva un meža silpūnei piemērotu augsnes laukumu izveide 2.3. Smiltāju esparsetes atradnes apsaimniekošana 2.4. Osa nogāžu atbrīvošana no nevēlamā kokaugu stāva 2.5. Ezeru piekrastes apauguma struktūras uzlabošana 2.6. Virsūdens un peldaugu augāja plaušana un izvākšana | <ul style="list-style-type: none"> 2.7. Invazīvo augu sugu izplatības ierobežošana (<i>Amelanchier spicata</i>) 2.8. Patmalīšu upes atbrīvošana no bebru aizsprostiem 2.9. Zālāju un lauku uzturēšana 2.10. Apodziņu un urālpūču būru izvietošana Apodziņa būra uzstādīšanas rajons Urālpūces būra uzstādīšanas rajons 2.11. Skatu uz Grebļa kalnu uzturēšana un veidošana Skata uz Grebļa kalnu uzturēšana vai veidošana, cērtot kokus un krūmus Teritorija, kurā priekšroka dodama lauksaimniecības zemju uzturēšanai un atjaunošanai, ieteicama ainavu plāna izstrāde | <ul style="list-style-type: none"> Grebļa kalnu uzturēšana vai veidošana, cērtot kokus un krūmus 2.12. Barjeru un dabisku šķēršļu ierīkošana Plānotās barjeras Dabīga materiāla šķēršļi, piemēram, koku sagāzumi, zaru kaudzes 3.1. Takas uzturēšana un labiekārtošana Plānotās kāpnes Tiltiņš (plānots) Tiltiņš (esošs) Esošo soliņu uzturēšana Skatu vieta | <ul style="list-style-type: none"> Takas I posms Takas II posms 3.2. Informācijas stendu uzstādīšana 3.3. Robežzīmju uzstādīšana un uzturēšana 3.4. Esošo atpūtas vietu uzturēšana 3.4. Iespējama atpūtas vietas uzturēšana vai izveide Ūdens ņemšanas vieta Dabas lieguma robeža Zemes vienību robeža Nogabala robeža Kvartāla robeža |
|---|--|--|--|



Karte piesaistīta Latvijas koordinātu sistēmai (LKS-92) TM projekcijā.
 Par kartogrāfisko pamatu izmantota:
 © LĢIA ortofoto karte mērogā 1:10000 (2018. gads)
 © LĢIA topogrāfiskā karte (2013. gads)
 Autori: © Dabas aizsardzības pārvalde

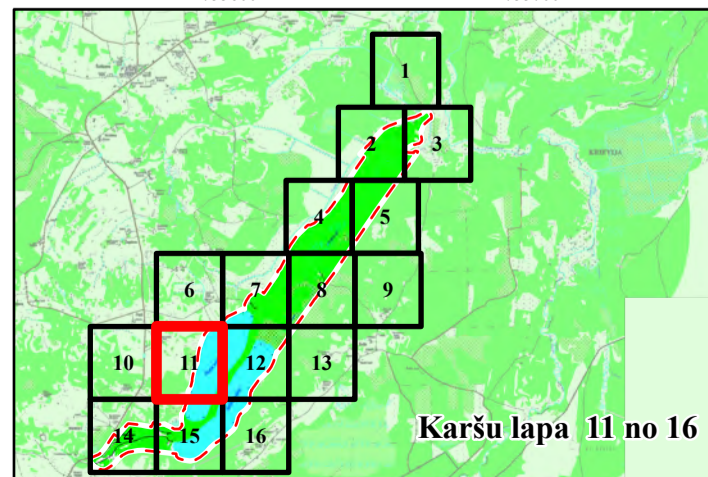
Mērogs: 1:2 500

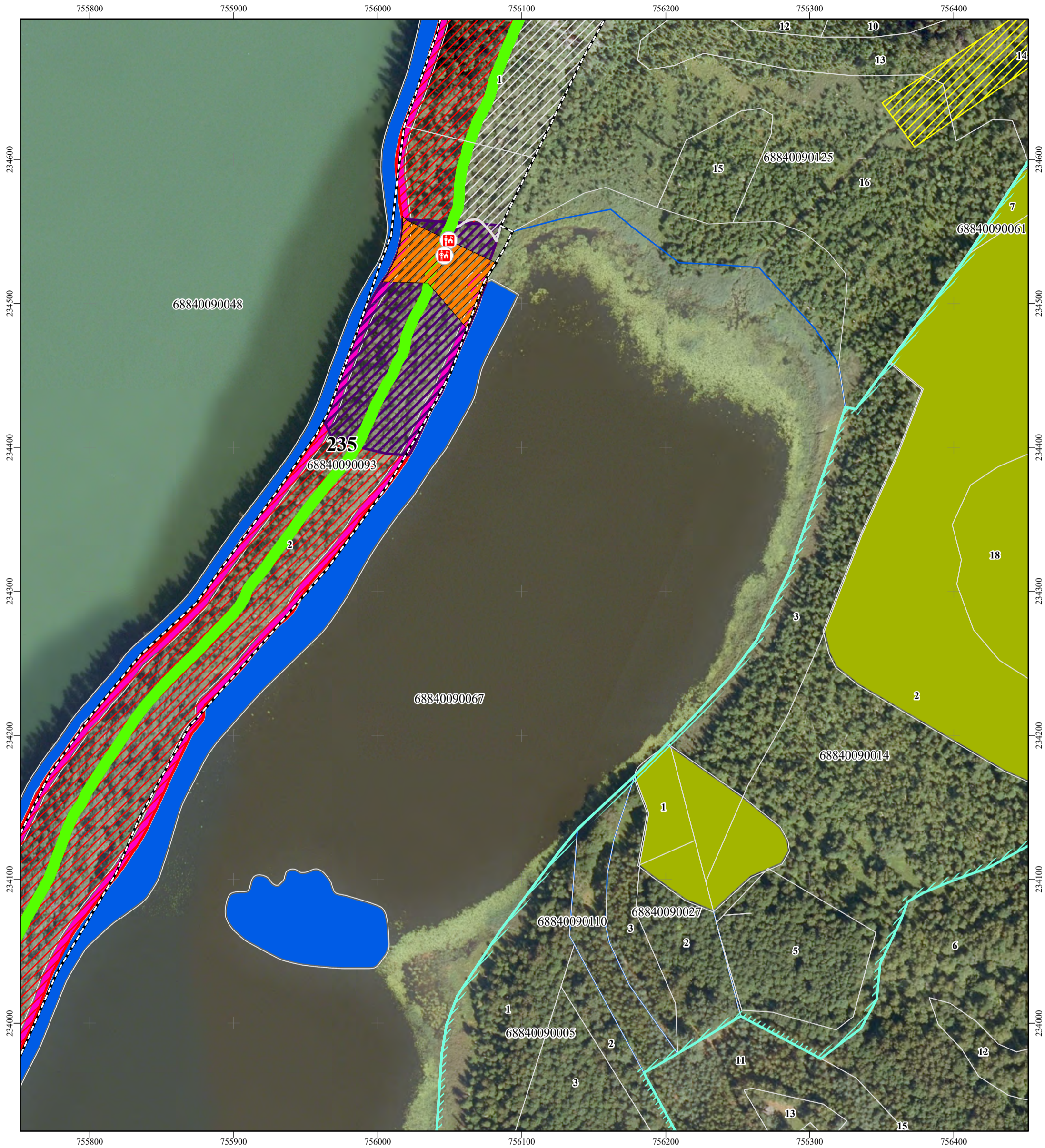
0 25 50 Metri



Apzīmējumi

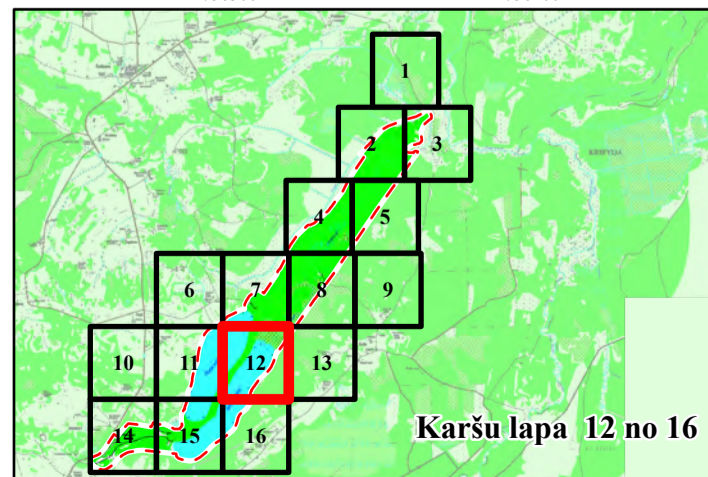
<p>1.1. pasākums. Robežas izmaiņas, iekļaujot bioloģiski vērtīgas un ekoloģiski nozīmīgas blakus teritorijas</p> <p>2.1. Neiejaukšanās režīms ES nozīmes aizsargājamo meža biotopu attīstībā</p> <p>2.2. Osa nogāžu atbrīvošana no nevēlamā krūmu stāva un meža silpūnei piemērotu augsnes laukumu izveide</p> <p>2.3. Smiltāju esparsetes atradnes apsaimniekošana</p> <p>2.4. Osa nogāžu atbrīvošana no nevēlamā kokaugu stāva</p> <p>2.5. Ezeru piekrastes apauguma struktūras uzlabošana</p> <p>2.6. Virsūdens un peldaugu augāja plaušana un izvākšana</p>	<p>2.7. Invazīvo augu sugu izplatības ierobežošana (<i>Amelanchier spicata</i>)</p> <p>2.8. Patmalīšu upes atbrīvošana no bebru aizsprostiem</p> <p>2.9. Zālāju un lauču uzturēšana</p> <p>2.10. Apodziņu un urālpūču būru izvietošana</p> <p>Apodziņa būra uzstādīšanas rajons</p> <p>Urālpūces būra uzstādīšanas rajons</p> <p>2.11. Skatu uz Grebļa kalnu uzturēšana un veidošana</p> <p>Skata uz Grebļa kalnu uzturēšana vai veidošana, cērtot kokus un krūmus</p> <p>Teritorija, kurā priekšroka dodama lauksaimniecības zemju uzturēšanai un atjaunošanai, ieteicama ainavu plāna izstrāde</p>	<p>Grebļa kalnu uzturēšana vai veidošana, cērtot kokus un krūmus</p> <p>2.12. Barjeru un dabisku šķēršļu ierīkošana</p> <p>Plānotās barjeras</p> <p>Dabīga materiāla šķēršļi, piemēram, koku sagāzumi, zaru kaudzes</p> <p>3.1. Takas uzturēšana un labiekārtošana</p> <p>Plānotās kāpnes</p> <p>Tiltiņš (plānots)</p> <p>Tiltiņš (esošs)</p> <p>Esošo soliņu uzturēšana</p> <p>Skatu vieta</p>	<p>Takas I posms</p> <p>Takas II posms</p> <p>3.2. Informācijas stendu uzstādīšana</p> <p>3.3. Robežzīmju uzstādīšana un uzturēšana</p> <p>3.4. Esošo atpūtas vietu uzturēšana</p> <p>3.4. Iespējama atpūtas vietas uzturēšana vai izveide</p> <p>Ūdens ņemšanas vieta</p> <p>Dabas lieguma robeža</p> <p>Zemes vienību robeža</p> <p>Nogabala robeža</p> <p>Kvartāla robeža</p>
---	--	---	--

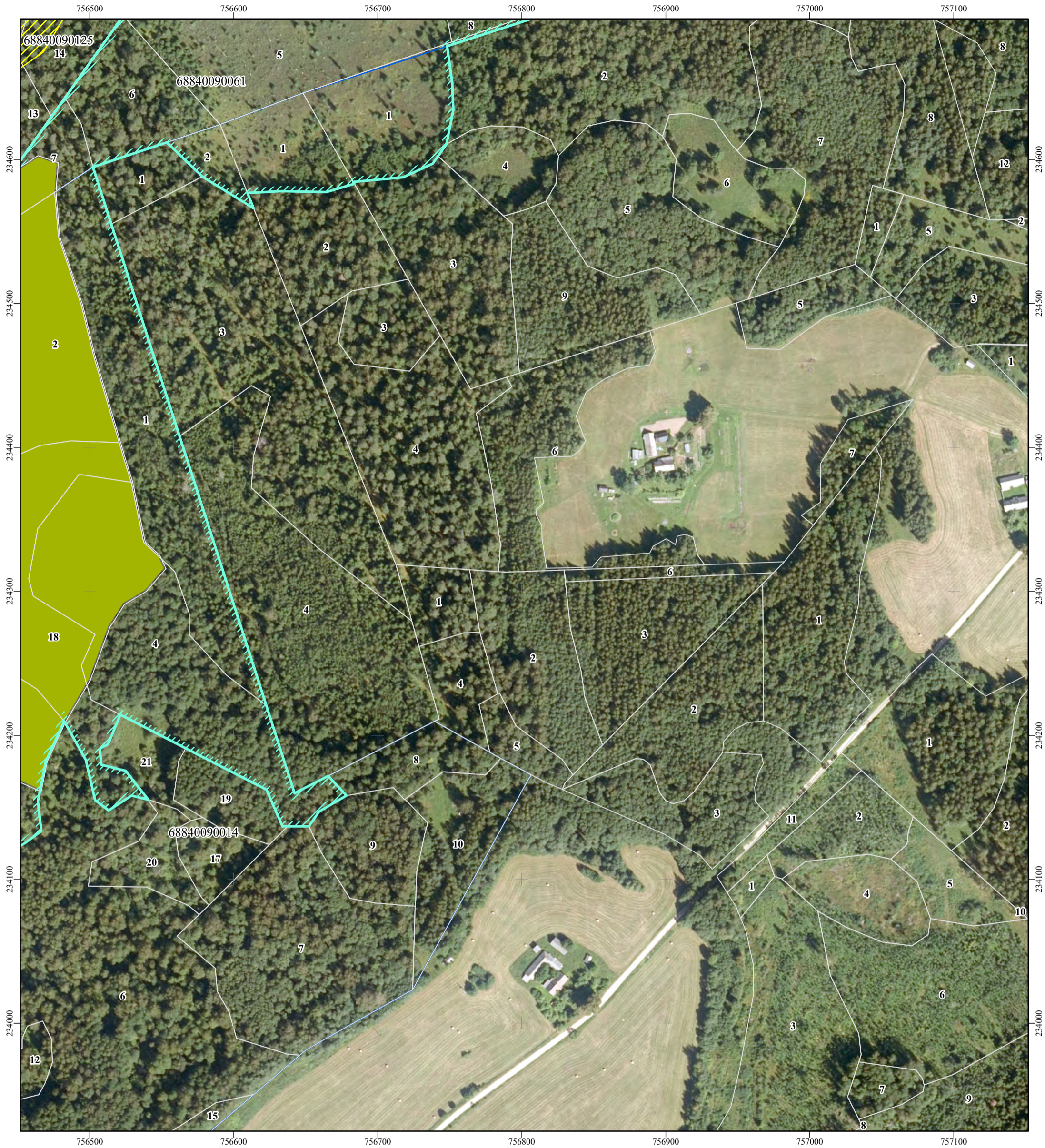




Apzīmējumi

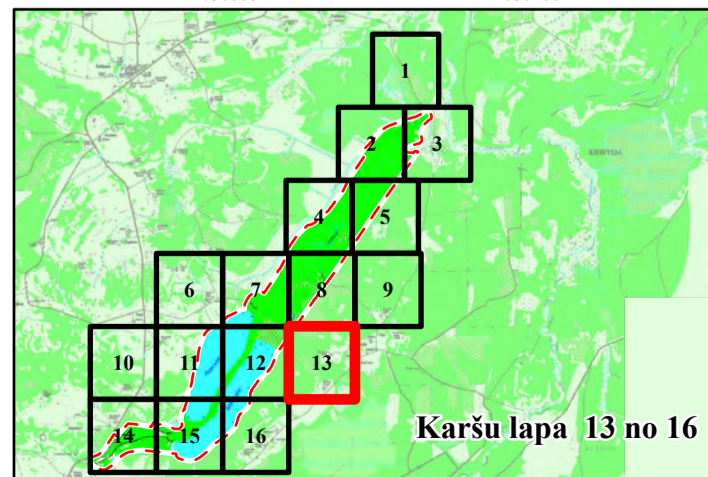
- | | | | |
|---|--|--|--|
| <ul style="list-style-type: none"> 1.1. pasākums. Robežas izmaiņas, iekļaujot bioloģiski vērtīgas un ekoloģiski nozīmīgas blakus teritorijas 2.1. Neiejaukšanās režīms ES nozīmes aizsargājamo meža biotopu attīstībā 2.2. Osa nogāžu atbrīvošana no nevēlamā krūmu stāva un meža silpūnei piemērotu augsnes laukumu izveide 2.3. Smiltāju esparsetes atradnes apsaimniekošana 2.4. Osa nogāžu atbrīvošana no nevēlamā krūmu stāva 2.5. Ezeru piekrastes apauguma struktūras uzlabošana 2.6. Virsūdens un peldaugu augāja plaušana un izvākšana | <ul style="list-style-type: none"> 2.7. Invazīvo augu sugu izplatības ierobežošana (<i>Amelanchier spicata</i>) 2.8. Patmalīšu upes atbrīvošana no bebru aizsprostiem 2.9. Zālāju un lauču uzturēšana 2.10. Apodziņu un urālpūču būru izvietošana Apodziņa būra uzstādīšanas rajons Urālpūces būra uzstādīšanas rajons 2.11. Skatu uz Grebļa kalnu uzturēšana un veidošana Skata uz Grebļa kalnu uzturēšana vai veidošana, cērtot kokus un krūmus Teritorija, kurā priekšroka dodama lauksaimniecības zemju uzturēšanai un atjaunošanai, ieteicama ainavu plāna izstrāde | <ul style="list-style-type: none"> Grebļa kalnu uzturēšana vai veidošana, cērtot kokus un krūmus 2.12. Barjeru un dabisku šķēršļu ierīkošana Plānotās barjeras Dabīga materiāla šķēršļi, piemēram, koku sagāzumi, zaru kaudzes 3.1. Takas uzturēšana un labiekārtošana Plānotās kāpnes Tiltiņš (plānots) Tiltiņš (esošs) Esošo soliņu uzturēšana Skatu vieta | <ul style="list-style-type: none"> Takas I posms Takas II posms 3.2. Informācijas stendu uzstādīšana 3.3. Robežzīmju uzstādīšana un uzturēšana 3.4. Esošo atpūtas vietu uzturēšana 3.4. Iespējama atpūtas vietas uzturēšana vai izveide Ūdens ņemšanas vieta Dabas lieguma robeža Zemes vienību robeža Nogabala robeža Kvartāla robeža |
|---|--|--|--|





Apzīmējumi

- | | | | |
|---|--|--|--|
| <ul style="list-style-type: none"> 1.1. pasākums. Robežas izmaiņas, iekļaujot bioloģiski vērtīgas un ekoloģiski nozīmīgas blakus teritorijas 2.1. Neiejaukšanās režīms ES nozīmes aizsargājamo meža biotopu attīstībā 2.2. Osa nogāžu atbrīvošana no nevēlamā krūmu stāva un meža silpūnei piemērotu augsnes laukumu izveide 2.3. Smiltāju esparsetes atradnes apsaimniekošana 2.4. Osa nogāžu atbrīvošana no nevēlamā kokaugu stāva 2.5. Ezeru piekrastes apauguma struktūras uzlabošana 2.6. Virsūdens un peldaugu augāja plaušana un izvākšana | <ul style="list-style-type: none"> 2.7. Invazīvo augu sugu izplatības ierobežošana (<i>Amelanchier spicata</i>) 2.8. Patmalīšu upes atbrīvošana no bebru aizsprostiem 2.9. Zālāju un lauku uzturēšana 2.10. Apodziņu un urālpūču būru izvietošana Apodziņa būra uzstādīšanas rajons Urālpūces būra uzstādīšanas rajons 2.11. Skatu uz Grebļa kalnu uzturēšana un veidošana Skata uz Grebļa kalnu uzturēšana vai veidošana, cērtot kokus un krūmus Teritorija, kurā priekšroka dodama lauksaimniecības zemju uzturēšanai un atjaunošanai, ieteicama ainavu plāna izstrāde | <ul style="list-style-type: none"> Grebļa kalnu uzturēšana vai veidošana, cērtot kokus un krūmus 2.12. Barjeru un dabisku šķēršļu ierīkošana Plānotās barjeras Dabīga materiāla šķēršļi, piemēram, koku sagāzumi, zaru kaudzes 3.1. Takas uzturēšana un labiekārtošana Plānotās kāpnes Tiltiņš (plānots) Tiltiņš (esošs) Esošo soliņu uzturēšana Skatu vieta | <ul style="list-style-type: none"> Takas I posms Takas II posms 3.2. Informācijas stendu uzstādīšana 3.3. Robežzīmju uzstādīšana un uzturēšana 3.4. Esošo atpūtas vietu uzturēšana 3.4. Iespējama atpūtas vietas uzturēšana vai izveide Ūdens ņemšanas vieta Dabas lieguma robeža Zemes vienību robeža Nogabala robeža Kvartāla robeža |
|---|--|--|--|



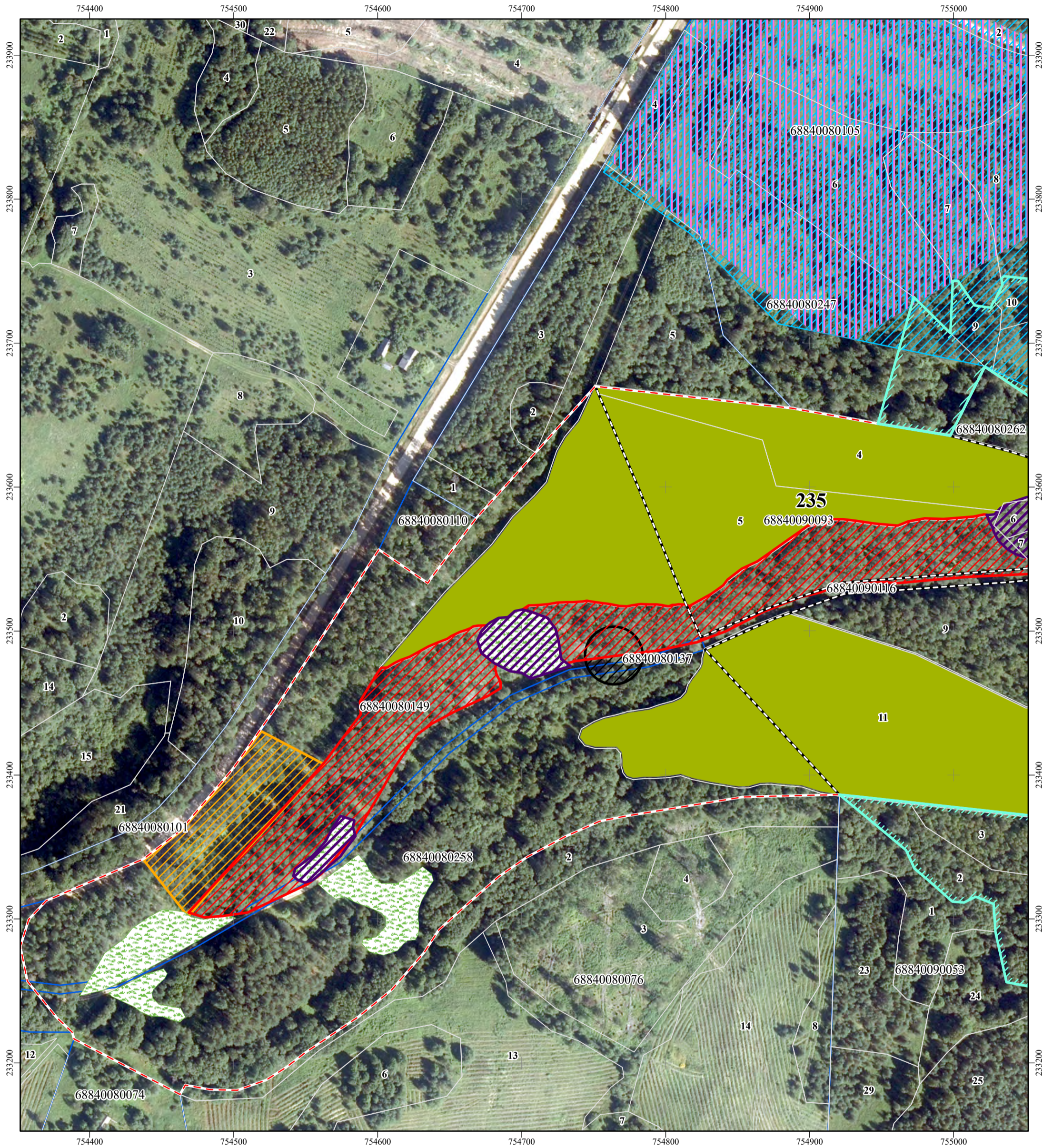
Karšu lapa 13 no 16

Karte piesaistīta Latvijas koordinātu sistēmai LKS-92 TM projekcijā.
 Par kartogrāfisko pamatni izmantota:
 © LĢIA ortofoto karte mērogā 1:10000 (2018. gads)
 © LĢIA topogrāfiskā karte (2013. gads)
 Autori: © Dabas aizsardzības pārvalde

Mērogs: 1:2 500

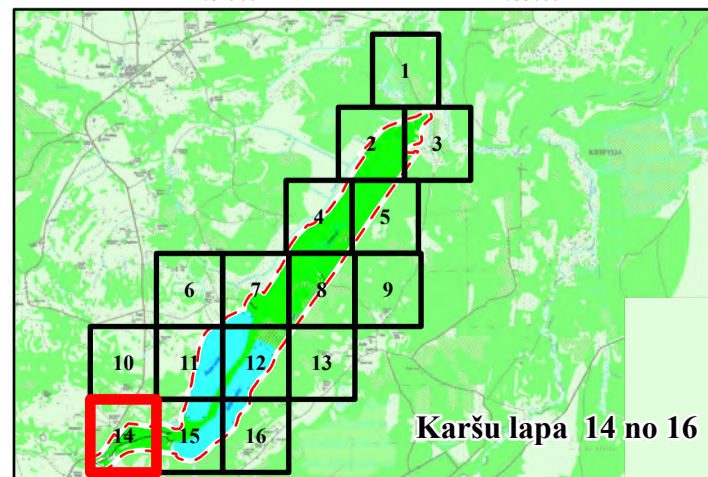
Metri

0 25 50



Apzīmējumi

- | | | | |
|---|---|--|---|
| <ul style="list-style-type: none"> 1.1. pasākums. Robežas izmaiņas, iekļaujot bioloģiski vērtīgas un ekoloģiski nozīmīgas blakus teritorijas 2.1. Neiejaukšanās režīms ES nozīmes aizsargājamo meža biotopu attīstībā 2.2. Osa nogāžu atbrīvošana no nevēlamā krūmu stāva un meža silpūnei piemērotu augsnes laukumu izveide 2.3. Smiltāju esparsetes atradnes apsaimniekošana 2.4. Osa nogāžu atbrīvošana no nevēlamā kokaugu stāva 2.5. Ezeru piekrastes apauguma struktūras uzlabošana 2.6. Virsdens un peldaugu augāja plaušana un izvākšana | <ul style="list-style-type: none"> 2.7. Invazīvo augu sugu izplatības ierobežošana (<i>Amelanchier spicata</i>) 2.8. Patmalīšu upes atbrīvošana no bebru aizsprostiem 2.9. Zālāju un lauku uzturēšana 2.10. Apodziņu un urālpūču būru izvietošana Apodziņa būra uzstādīšanas rajons Urālpūces būra uzstādīšanas rajons 2.11. Skatu uz Grebļa kalnu uzturēšana un veidošana Skata uz Grebļa kalnu uzturēšana vai veidošana, cērtot kokus un krūmus Teritorija, kurā priekšroka dodama lauksaimniecības zemju uzturēšanai un atjaunošanai, ieteicama ainavu plāna izstrāde | <ul style="list-style-type: none"> Grebļa kalnu uzturēšana vai veidošana, cērtot kokus un krūmus 2.12. Barjeru un dabisku šķēršļu ierīkošana Plānotās barjeras Dabīga materiāla šķēršļi, piemēram, koku sagāzumi, zaru kaudzes 3.1. Takas uzturēšana un labiekārtošana Plānotās kāpnes Tiltiņš (plānots) Tiltiņš (esošs) Esošo soliņu uzturēšana Skatu vieta | <ul style="list-style-type: none"> Takas I posms Takas II posms 3.2. Informācijas stendu uzstādīšana 3.3. Robežzīmju uzstādīšana un uzturēšana 3.4. Esošo atpūtas vietu uzturēšana 3.4. Iespējama atpūtas vietas uzturēšana vai izveide Ūdens ņemšanas vieta Dabas lieguma robeža Zemes vienību robeža Nogabala robeža Kvartāla robeža |
|---|---|--|---|



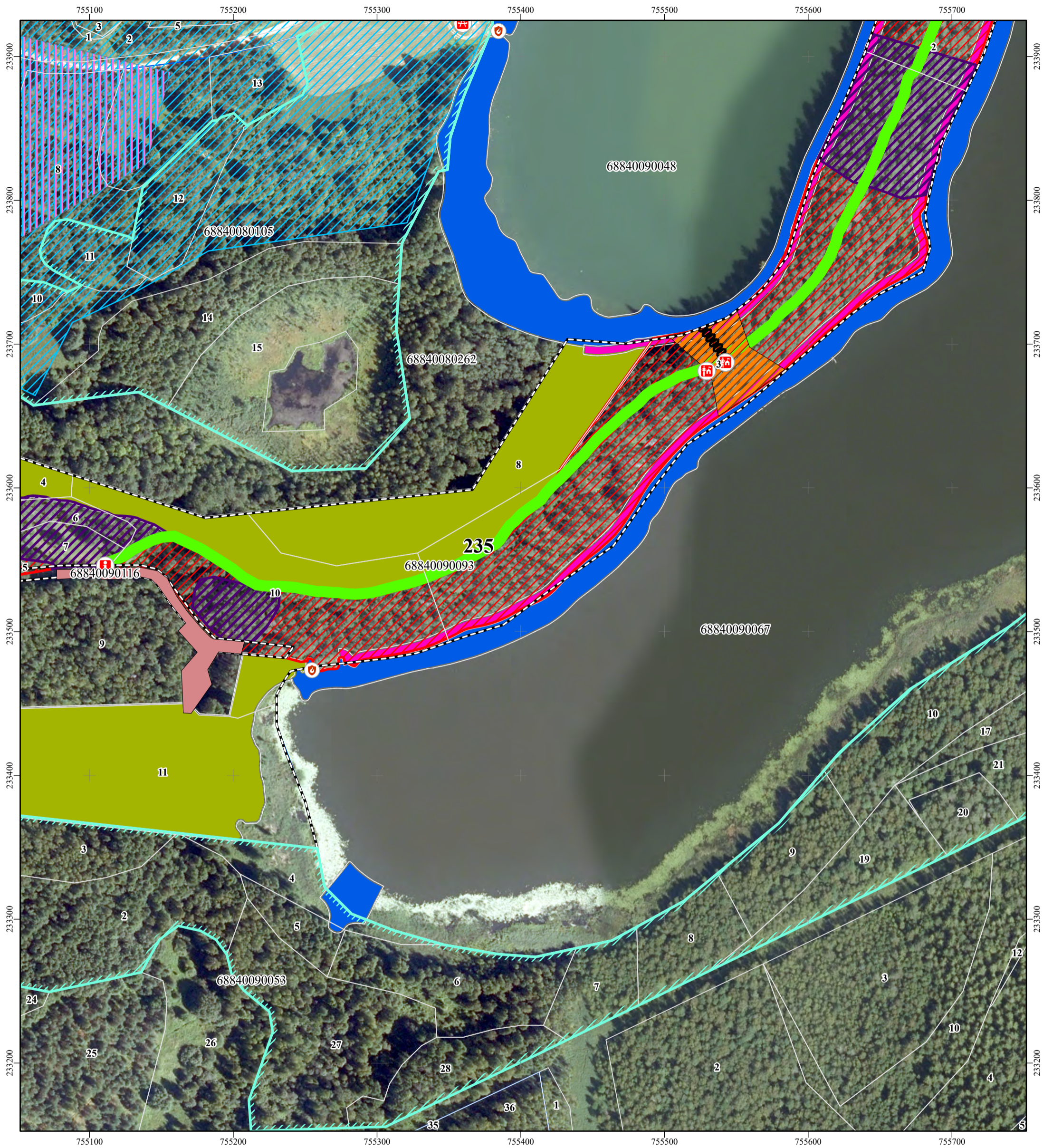
Karšu lapa 14 no 16

Karte piesaistīta Latvijas koordinātu sistēmai (LKS-92) TM projekcijā.
 Par kartogrāfisko pamatni izmantota:
 © LĢIA ortofoto karte mērogā 1:10000 (2018. gads)
 © LĢIA topogrāfiskā karte (2013. gads)
 Autors: © Dabas aizsardzības pārvalde

Mērogs: 1:2 500

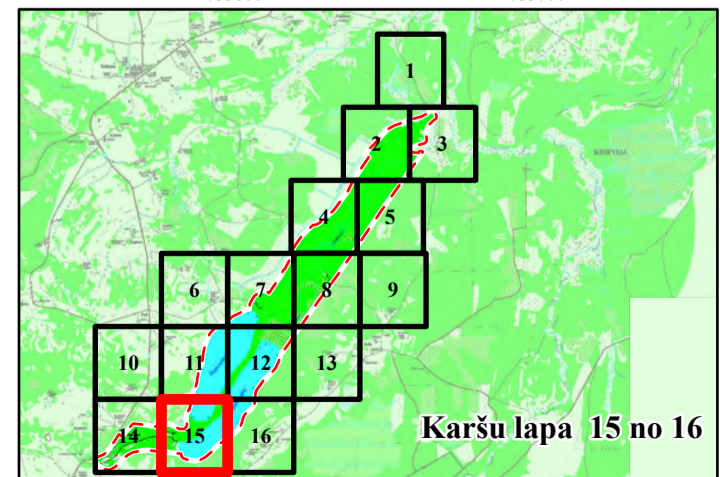
0 25 50 Metri





Apzīmējumi

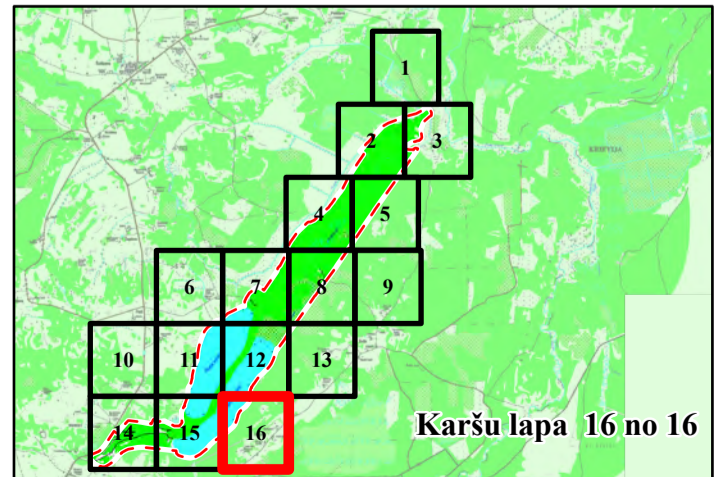
- | | | | |
|---|---|--|--|
| <ul style="list-style-type: none"> 1.1. pasākums. Robežas izmaiņas, iekļaujot bioloģiski vērtīgas un ekoloģiski nozīmīgas blakus teritorijas 2.1. Neiejaukšanās režīms ES nozīmes aizsargājamo meža biotopu attīstībā 2.2. Osa nogāžu atbrīvošana no nevēlamā krūmu stāva un meža silpūnei piemērotu augsnes laukumu izveide 2.3. Smiltāju esparsetes atradnes apsaimniekošana 2.4. Osa nogāžu atbrīvošana no nevēlamā kokaugu stāva 2.5. Ezeru piekrastes apauguma struktūras uzlabošana 2.6. Virsūdens un peldaugu augāja plaušana un izvākšana | <ul style="list-style-type: none"> 2.7. Invazīvo augu sugu izplatības ierobežošana (<i>Amelanchier spicata</i>) 2.8. Patmalīšu upes atbrīvošana no bebru aizsprostiem 2.9. Zālāju un laucņu uzturēšana 2.10. Apodziņu un urālpūču būru izvietošana Apodziņa būra uzstādīšanas rajons Urālpūces būra uzstādīšanas rajons 2.11. Skatu uz Grebļa kalnu uzturēšana un veidošana Skata uz Grebļa kalnu uzturēšana vai veidošana, cērtot kokus un krūmus Teritorija, kurā priekšroka dodama lauksaimniecības zemju uzturēšanai un atjaunošanai, ieteicama ainavu plāna izstrāde | <ul style="list-style-type: none"> Grebļa kalnu uzturēšana vai veidošana, cērtot kokus un krūmus 2.12. Barjeru un dabisku šķēršļu ierīkošana Plānotās barjeras Dabīga materiāla šķēršļi, piemēram, koku sagāzumi, zaru kaudzes 3.1. Takas uzturēšana un labiekārtošana Plānotās kāpnes Tiltiņš (plānots) Tiltiņš (esošs) Esošo soliņu uzturēšana Skatu vieta | <ul style="list-style-type: none"> Takas I posms Takas II posms 3.2. Informācijas stendu uzstādīšana 3.3. Robežzīmju uzstādīšana un uzturēšana 3.4. Esošo atpūtas vietu uzturēšana 3.4. Iespējama atpūtas vietas uzturēšana vai izveide Ūdens ņemšanas vieta Dabas lieguma robeža Zemes vienību robeža Nogabala robeža Kvartāla robeža |
|---|---|--|--|





Apzīmējumi

- | | | | |
|---|--|--|--|
| <ul style="list-style-type: none"> 1.1. pasākums. Robežas izmaiņas, iekļaujot bioloģiski vērtīgas un ekoloģiski nozīmīgas blakus teritorijas 2.1. Neiejaukšanās režīms ES nozīmes aizsargājamo meža biotopu attīstībā 2.2. Osa nogāžu atbrīvošana no nevēlamā krūmu stāva un meža silpūnei piemērotu augsnes laukumu izveide 2.3. Smiltāju esparsetes atradnes apsaimniekošana 2.4. Osa nogāžu atbrīvošana no nevēlamā kokaugu stāva 2.5. Ezeru piekrastes apauguma struktūras uzlabošana 2.6. Virsūdens un peldaugu augāja plaušana un izvākšana | <ul style="list-style-type: none"> 2.7. Invazīvo augu sugu izplatības ierobežošana (<i>Amelanchier spicata</i>) 2.8. Patmalīšu upes atbrīvošana no bebru aizsprostiem 2.9. Zālāju un lauku uzturēšana 2.10. Apodziņu un urālpūču būru izvietošana Apodziņa būra uzstādīšanas rajons Urālpūces būra uzstādīšanas rajons 2.11. Skatu uz Grebļa kalnu uzturēšana un veidošana Skata uz Grebļa kalnu uzturēšana vai veidošana, cērtot kokus un krūmus Teritorija, kurā priekšroka dodama lauksaimniecības zemju uzturēšanai un atjaunošanai, ieteicama ainavu plāna izstrāde | <ul style="list-style-type: none"> Grebļa kalnu uzturēšana vai veidošana, cērtot kokus un krūmus 2.12. Barjeru un dabisku šķēršļu ierīkošana Plānotās barjeras Dabīga materiāla šķēršļi, piemēram, koku sagāzumi, zaru kaudzes 3.1. Takas uzturēšana un labiekārtošana Plānotās kāpnes Tiltiņš (plānots) Tiltiņš (esošs) Esošo soliņu uzturēšana Skatu vieta | <ul style="list-style-type: none"> Takas I posms Takas II posms 3.2. Informācijas stendu uzstādīšana 3.3. Robežzīmju uzstādīšana un uzturēšana 3.4. Esošo atpūtas vietu uzturēšana 3.4. Iespējama atpūtas vietas uzturēšana vai izveide Ūdens ņemšanas vieta Dabas lieguma robeža Zemes vienību robeža Nogabala robeža Kvartāla robeža |
|---|--|--|--|



Karšu lapa 16 no 16