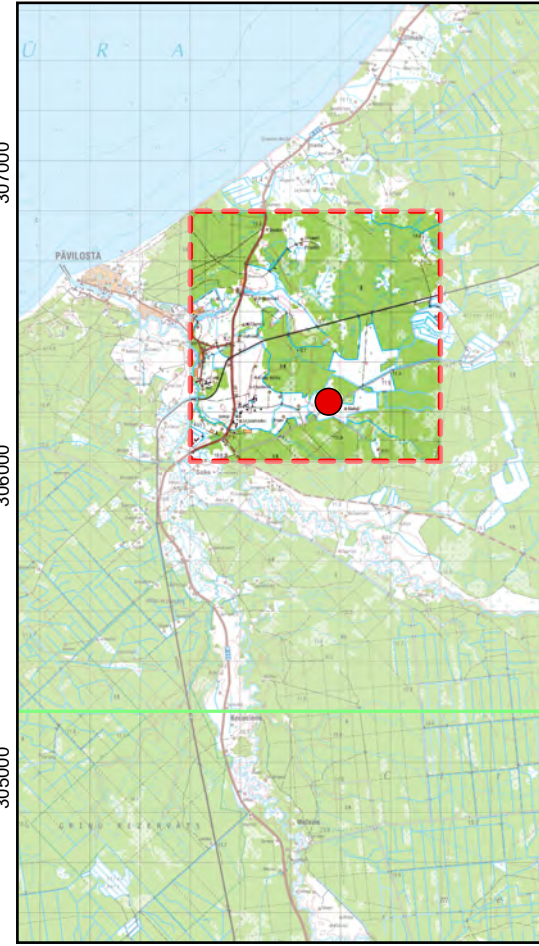
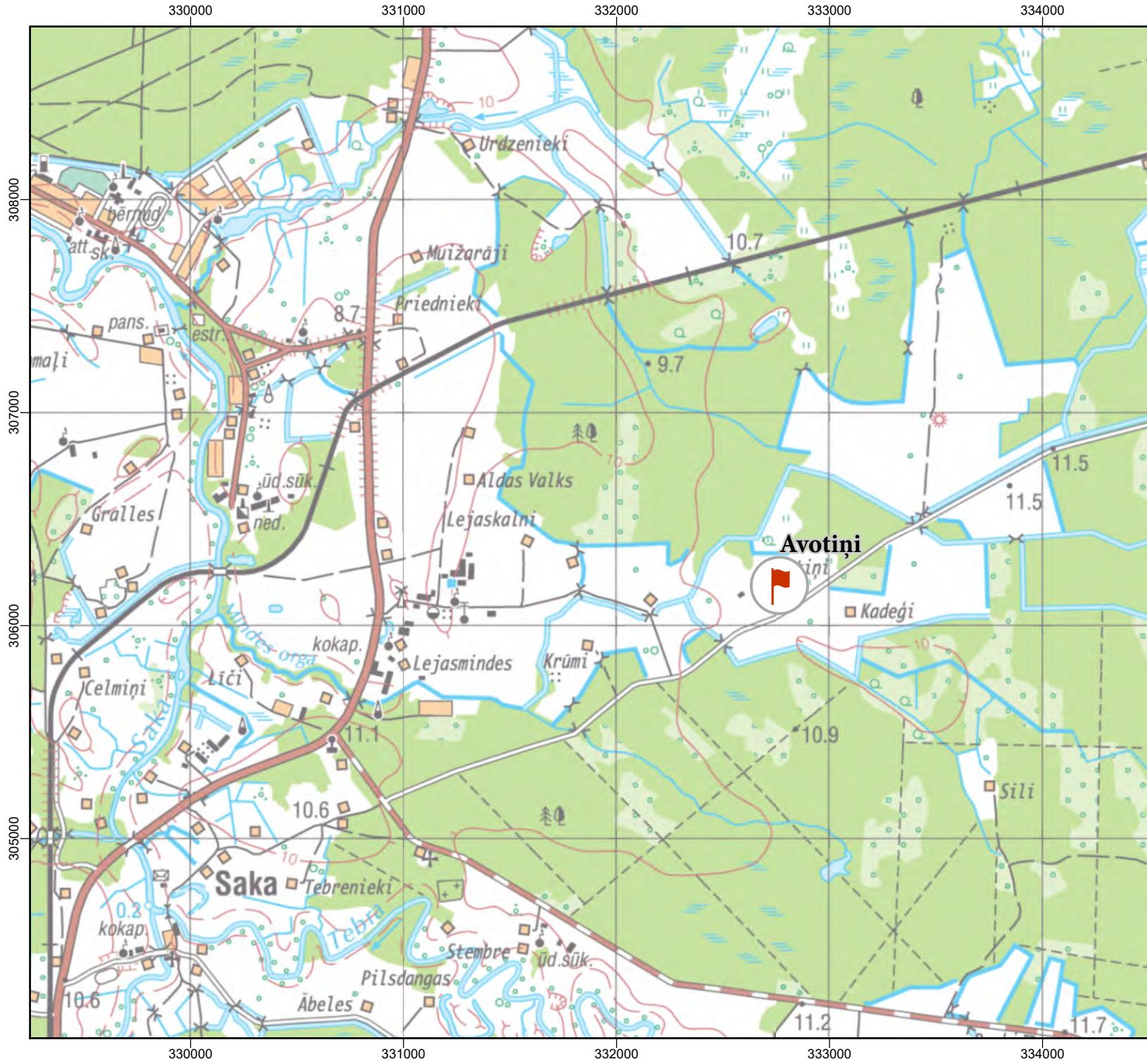
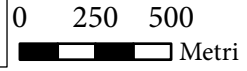


1:25,000

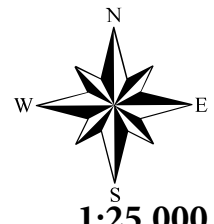
Karte piesaistīta Latvijas koordinātu sistēmai (LKS-92) TM projekcijā. Par kartogrāfisko pamatni izmantota LĢIA sagatavotā ortofoto karte mērogā 1:10 000



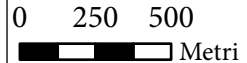
Apzīmējumi



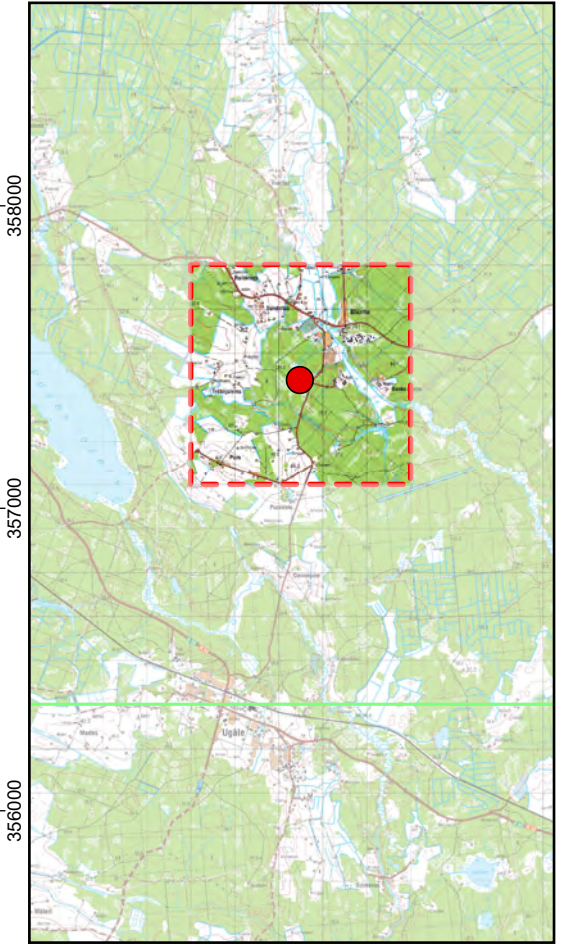
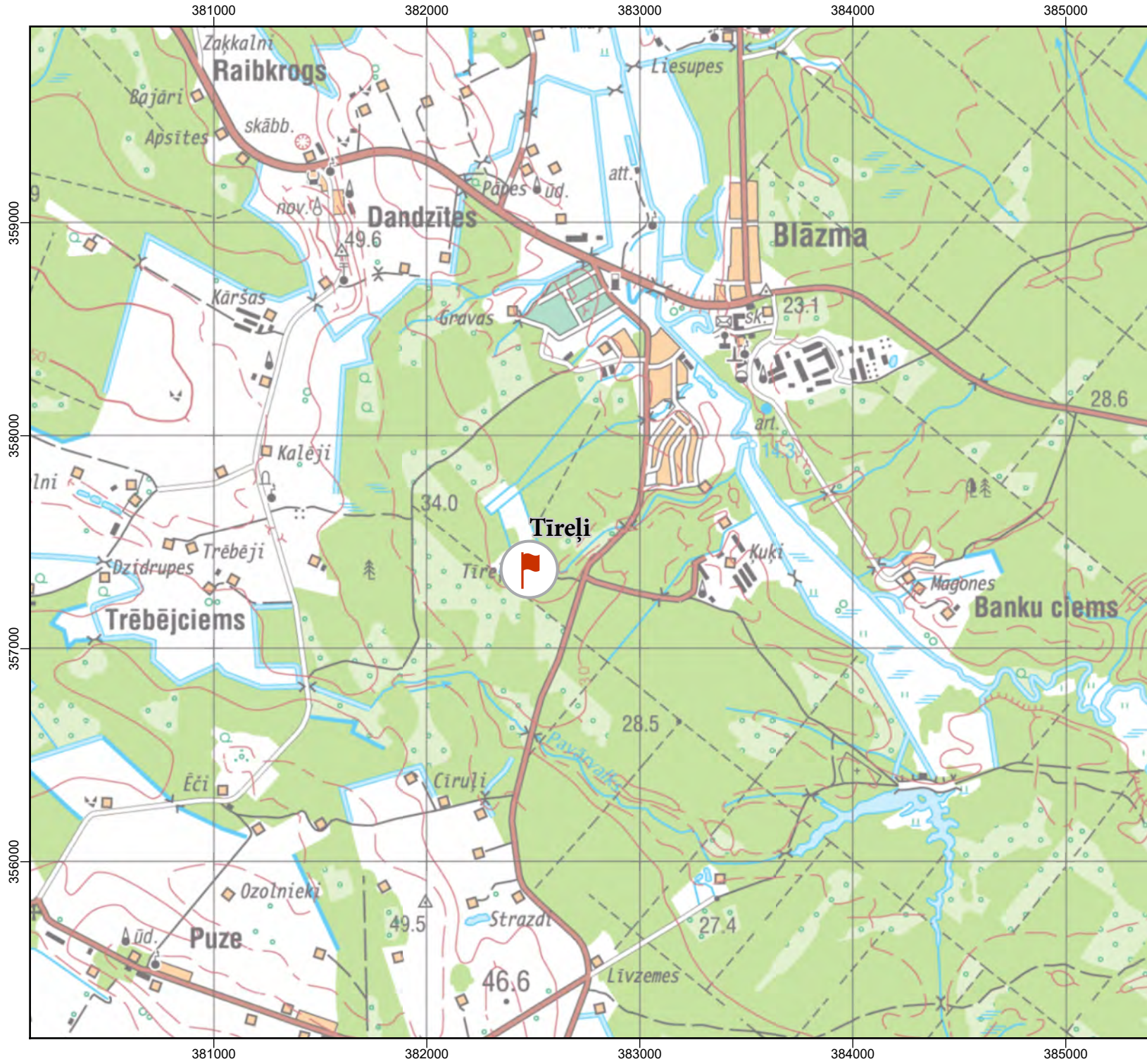
Naktstauriņu monitoringa vieta



1:25,000



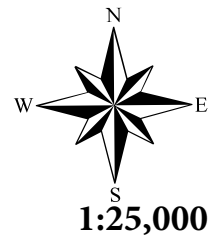
Karte piesaistīta Latvijas koordinātu sistēmai (LKS-92) TM projekcijā. Par kartogrāfisko pamatni izmantota LĢIA sagatavotā ortofoto karte mērogā 1:10 000



Apzīmējumi



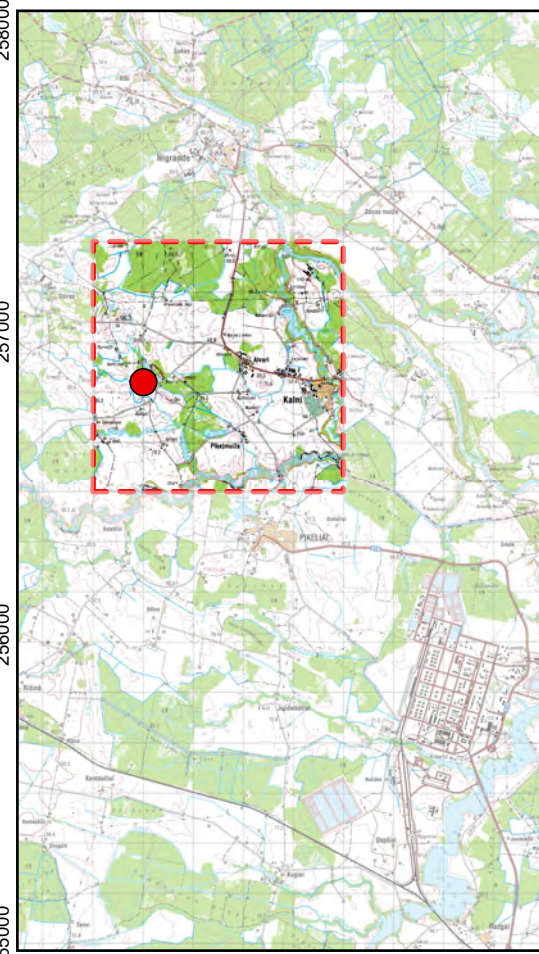
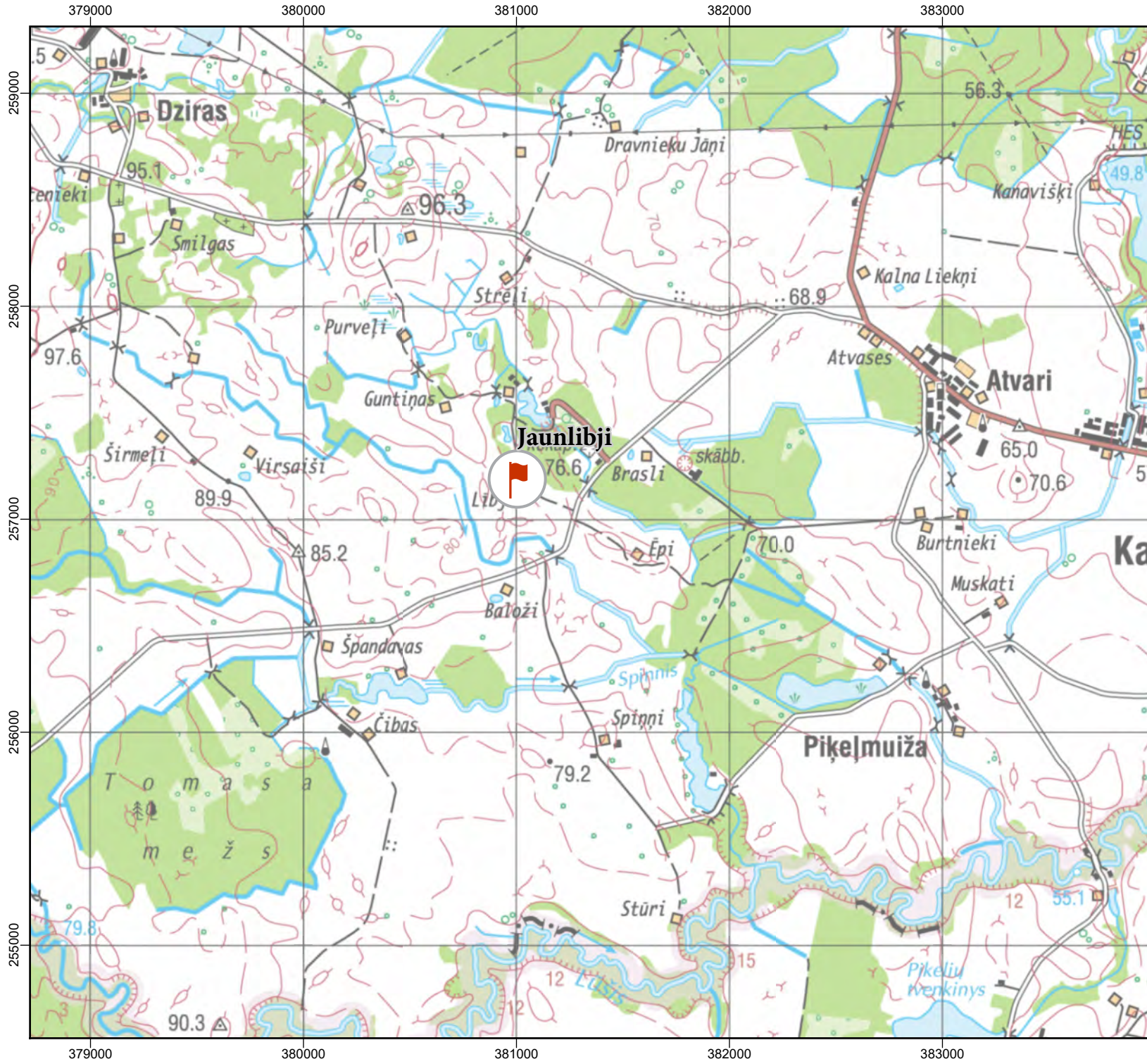
Naktstauriņu monitoringa vieta



1:25,000

Karte piesaistīta Latvijas koordinātu sistēmai (LKS-92) TM projekcijā. Par kartogrāfisko pamatni izmantota LĢIA sagatavotā ortofoto karte mērogā 1:10 000

0 250 500 Metri



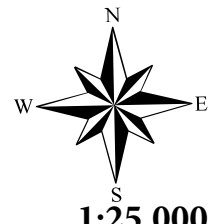
Apzīmējumi



Naktstauriņu monitoringa vieta

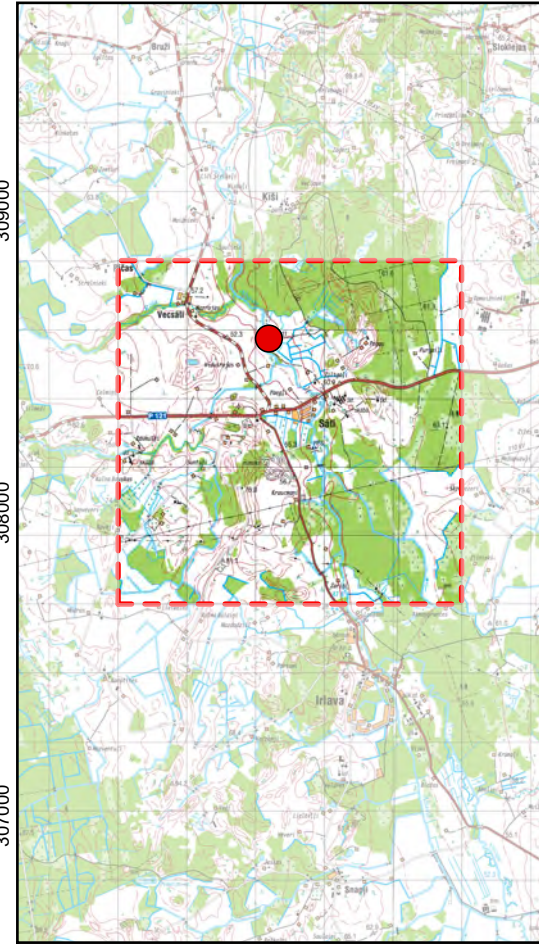
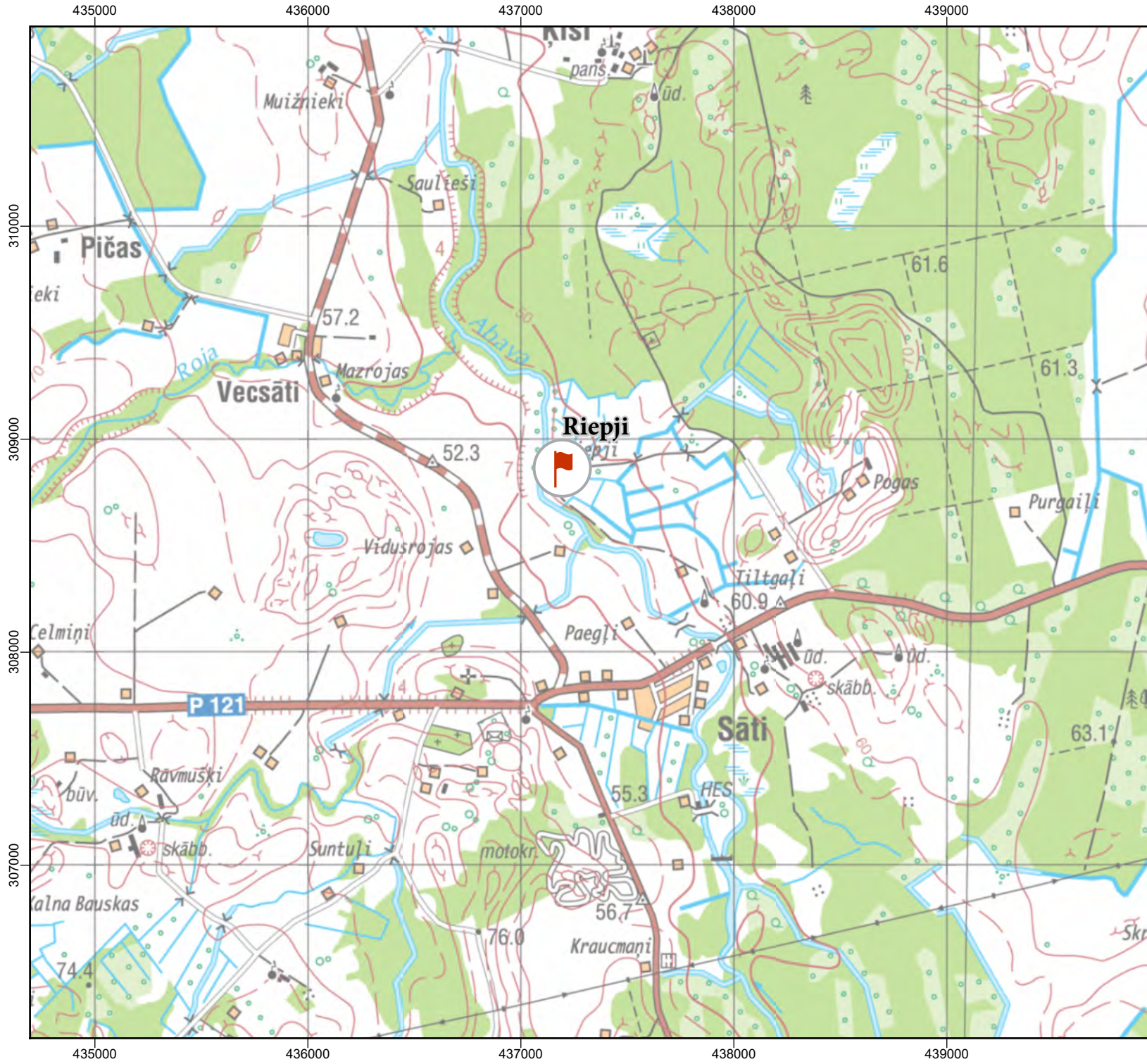
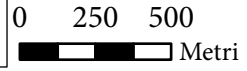


Dabas aizsardzības pārvalde



1:25,000

Karte piesaistīta Latvijas koordinātu sistēmai (LKS-92) TM projekcijā. Par kartogrāfisko pamatni izmantota LĢIA sagatavotā ortofoto karte mērogā 1:10 000



Apzīmējumi

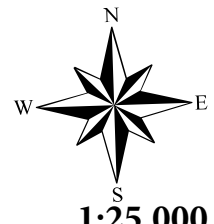


Naktstauriņu monitoringa vieta

BEZMUGURKAULNIEKU FONĀ MONITORINGS
9. KVADRĀTS: NAKTSTAUŘĪŅU MONITORINGA
VIETAS IZVIETOJUMS

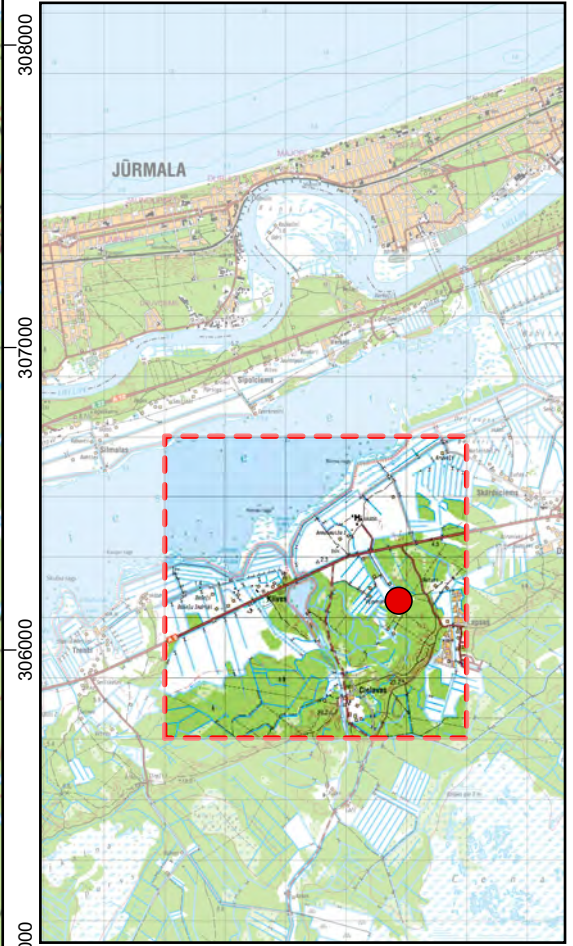
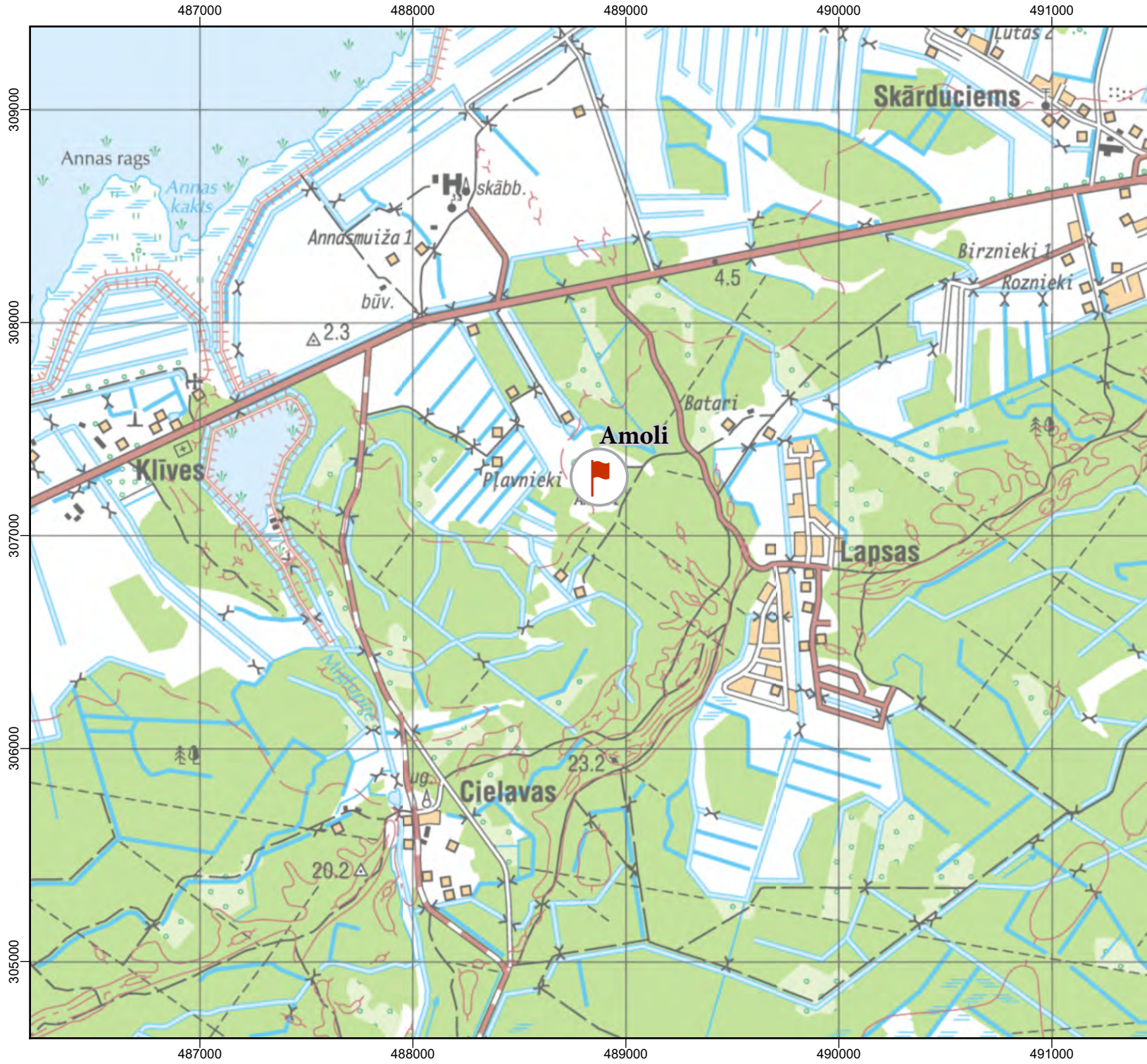
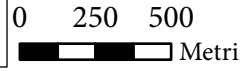


Dabas aizsardzības
pārvalde



1:25,000

Karte piesaistīta Latvijas koordinātu sistēmai (LKS-92) TM projekcijā. Par kartogrāfisko pamatni izmantota LĢIA sagatavotā ortofoto karte mērogā 1:10 000



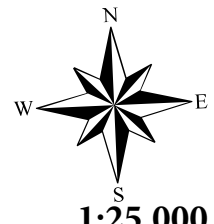
Apzīmējumi



Naktstauriņu monitoringa vieta

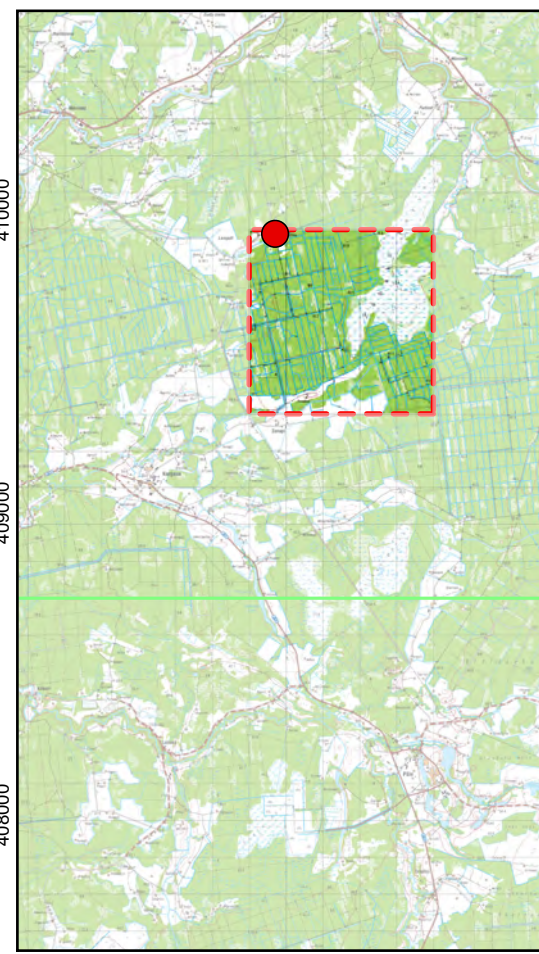
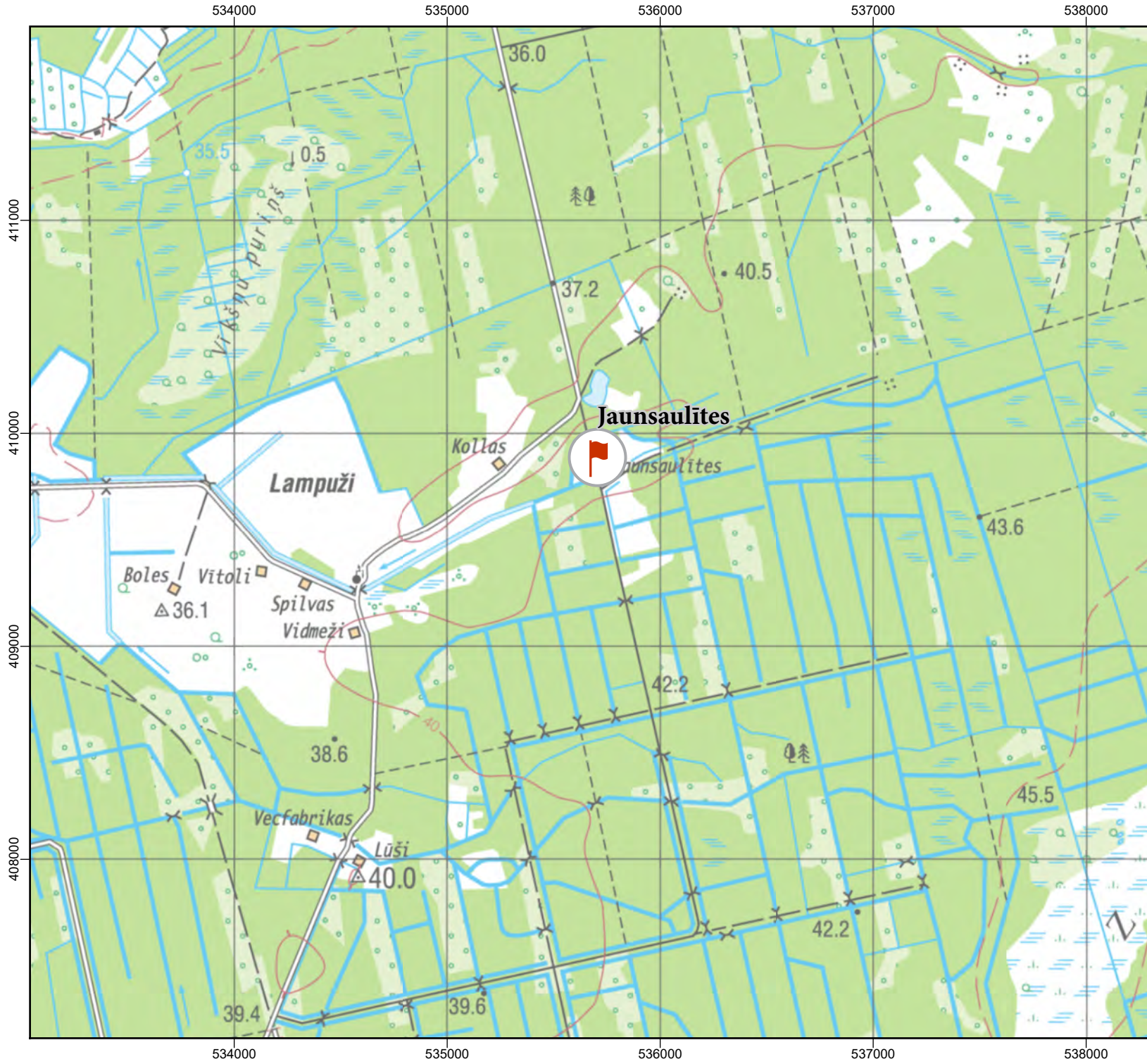
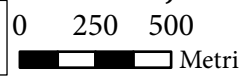


Dabas aizsardzības
pārvalde



1:25,000

Karte piesaistīta Latvijas koordinātu sistēmai (LKS-92) TM projekcijā. Par kartogrāfisko pamatni izmantota LĢIA sagatavotā ortofoto karte mērogā 1:10 000



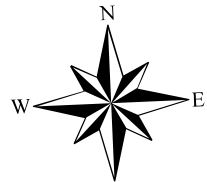
Apzīmējumi



Naktstauriņu monitoringa vieta

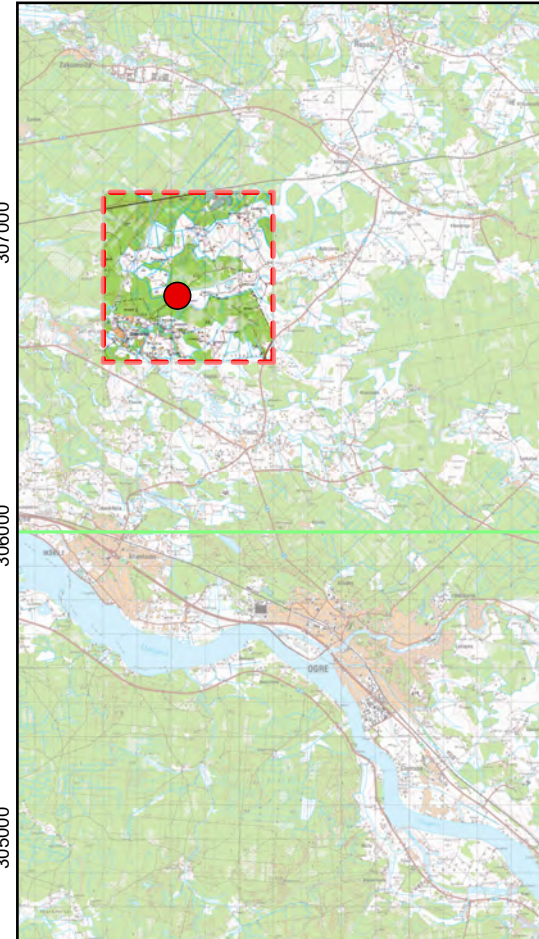
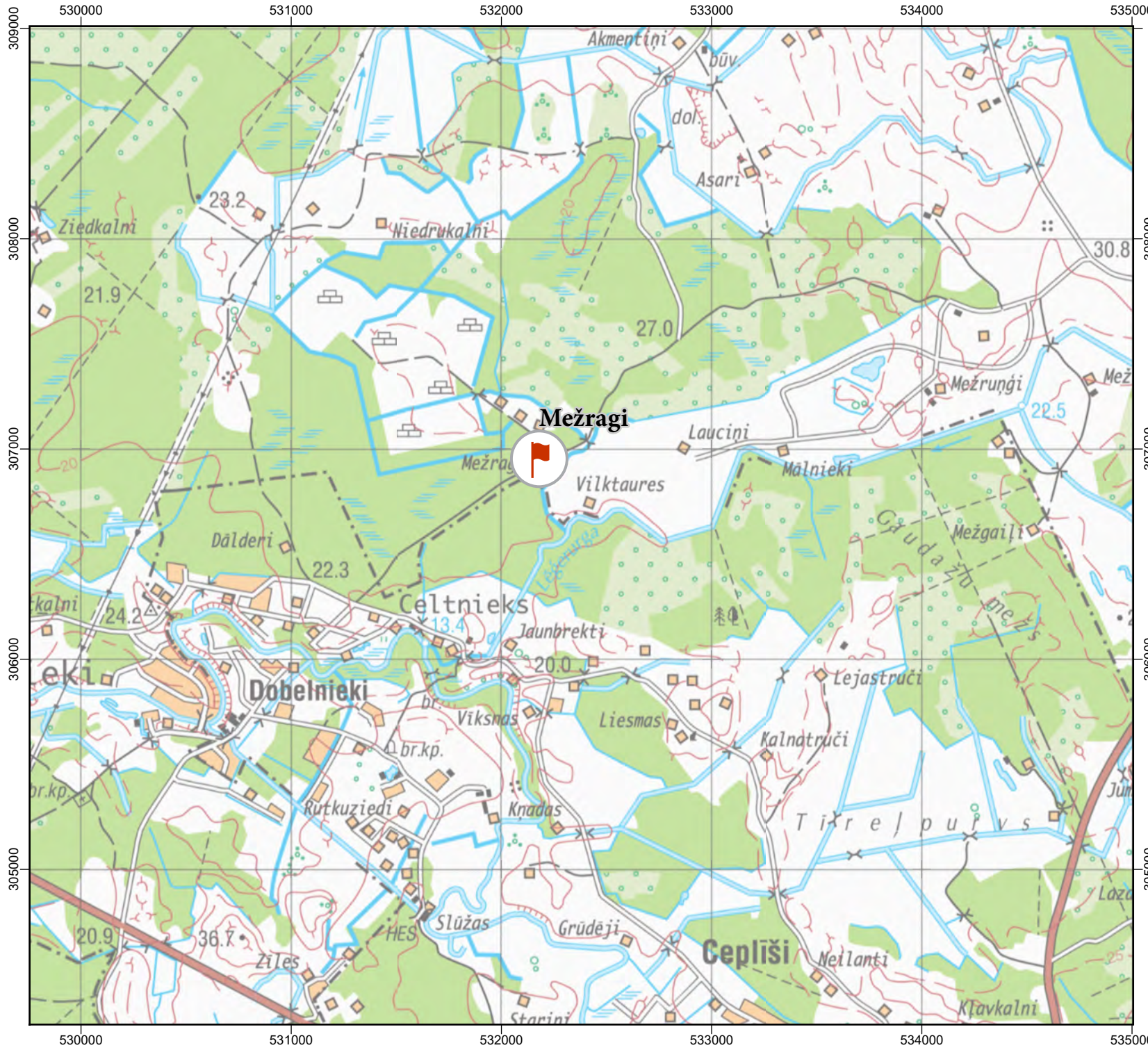
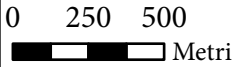


Dabas aizsardzības
pārvalde



1:25,000

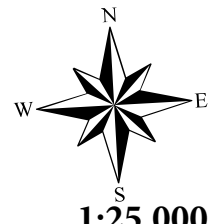
Karte piesaistīta Latvijas koordinātu sistēmai (LKS-92) TM projekcijā. Par kartogrāfisko pamatni izmantota LĢIA sagatavota ortofoto karte mērogā 1:10 000



Apzīmējumi

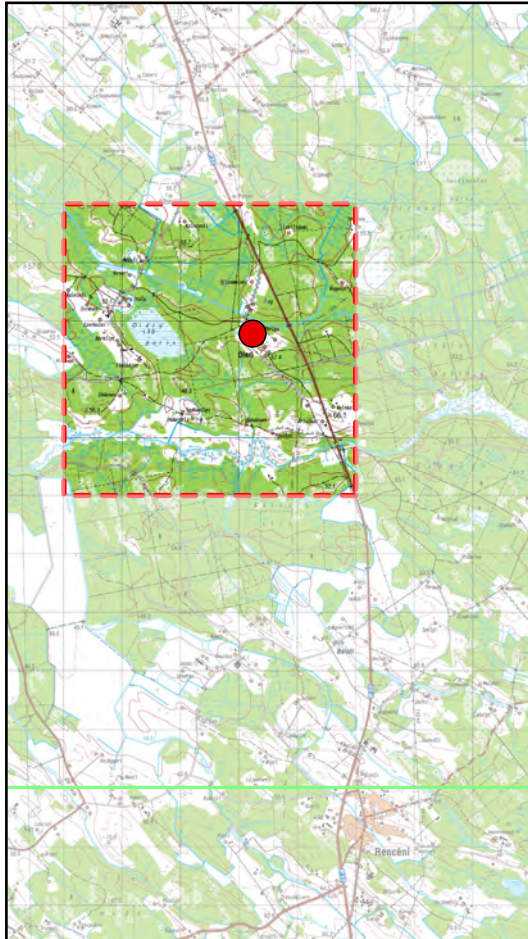
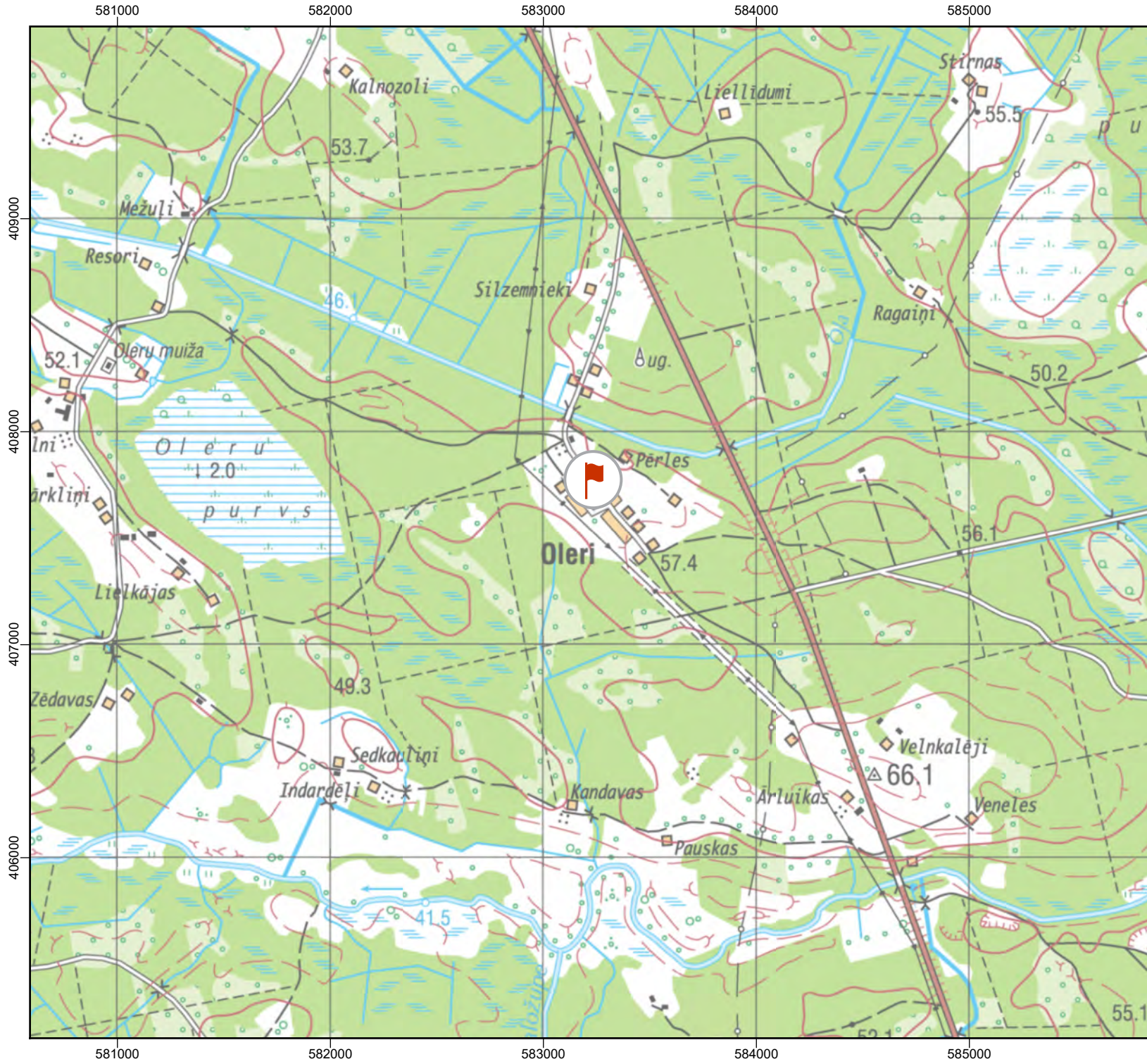
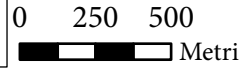


Naktstauriņu monitoringa vieta



1:25,000

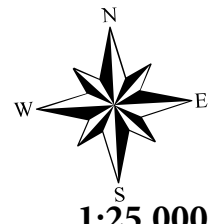
Karte piesaistīta Latvijas koordinātu sistēmai (LKS-92) TM projekcijā. Par kartogrāfisko pamatni izmantota LĢIA sagatavotā ortofoto karte mērogā 1:10 000



Apzīmējumi

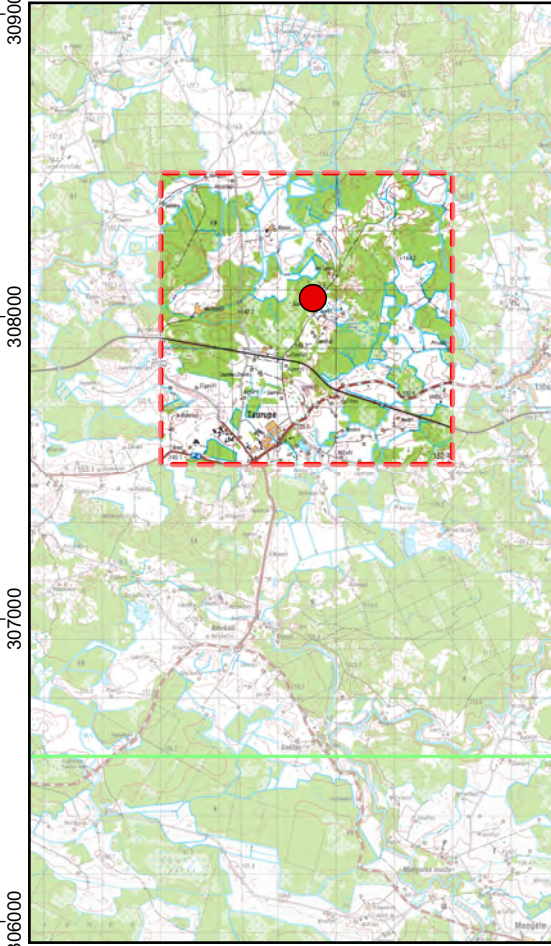
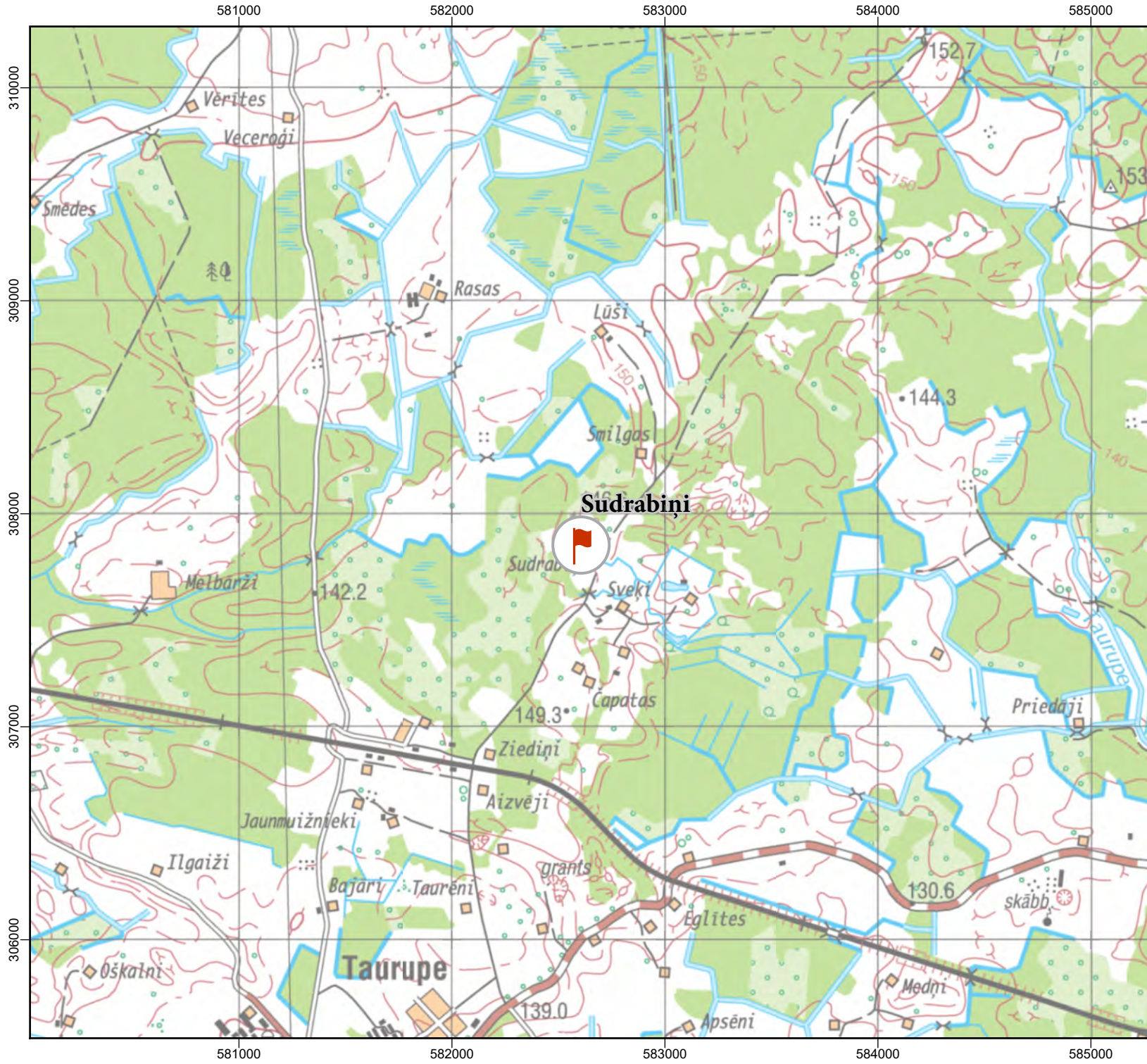
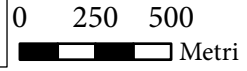


Naktstauriņu monitoringa vieta



1:25,000

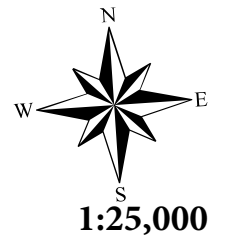
Karte piesaistīta Latvijas koordinātu sistēmai (LKS-92) TM projekcijā. Par kartogrāfisko pamatni izmantota LĢIA sagatavotā ortofoto karte mērogā 1:10 000



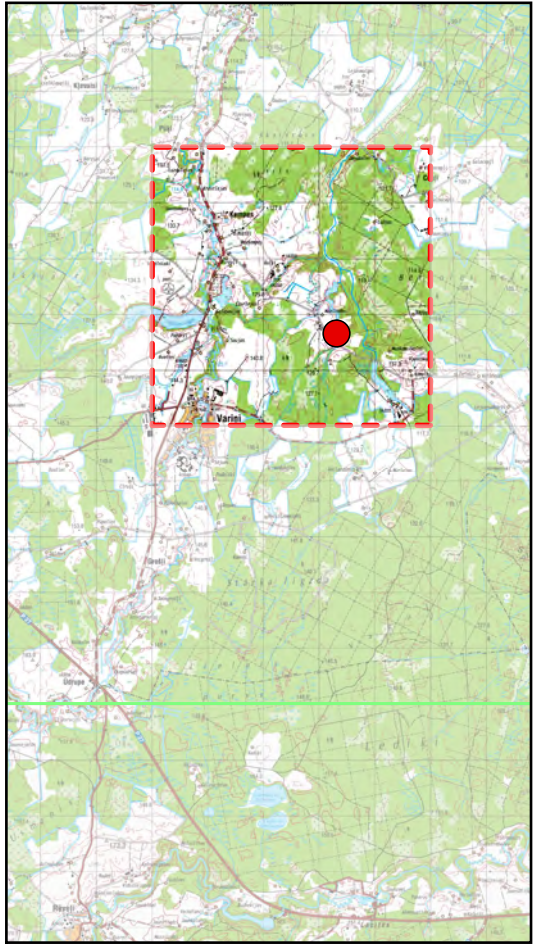
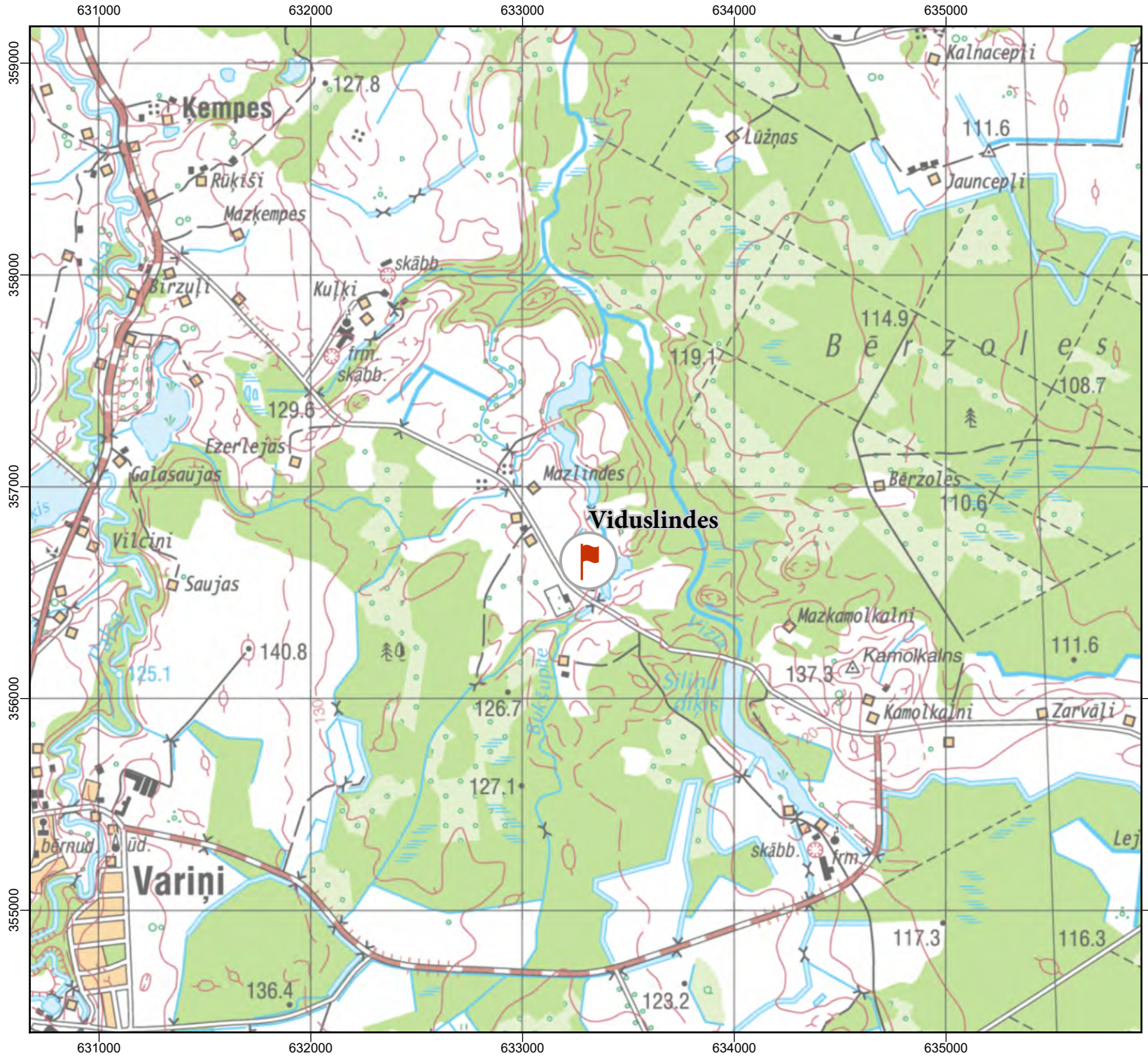
Apzīmējumi




Naktstauriņu monitoringa vieta



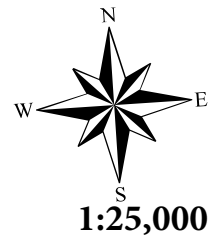
Karte piesaistīta Latvijas koordinātu sistēmai (LKS-92) TM projekcijā. Par kartogrāfisko pamatni izmantota LĢIA sagatavotā ortofoto karte mērogā 1:10 000



Apzīmējumi

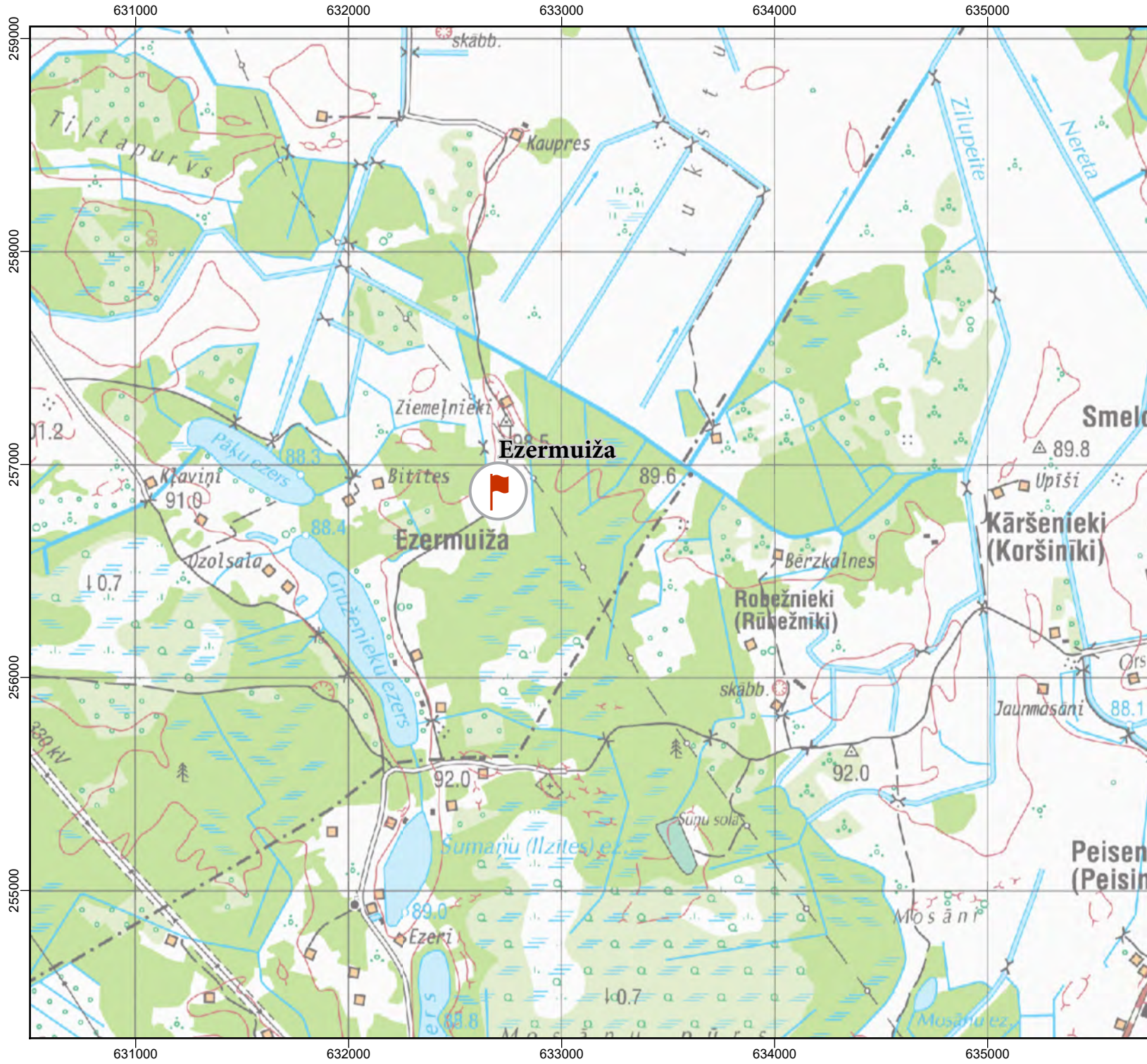
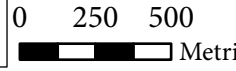
-  Naktstauriņu monitoringa vieta

BEZMUGURKAULNIEKU FONĀ MONITORINGS
21. KVADRĀTS: NAKTSTAUŘĪŅU MONITORINGA
VIETAS IZVIETOJUMS



1:25,000

Karte piesaistīta Latvijas koordinātu sistēmai (LKS-92) TM projekcijā. Par kartogrāfisko pamatni izmantota LĢIA sagatavotā ortofoto karte mērogā 1:10 000



Apzīmējumi

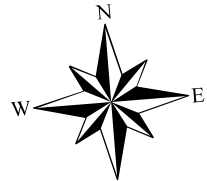


Naktstauriņu monitoringa vieta

BEZMUGURKAULNIEKU FONĀ MONITORINGS
23. KVADRĀTS: NAKTSTAURIŅU MONITORINGA
VIETAS IZVIETOJUMS

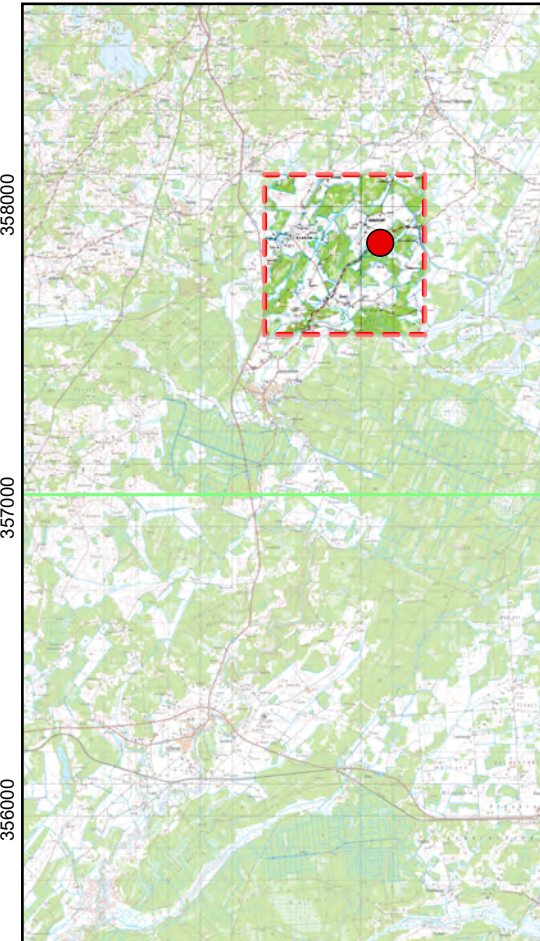
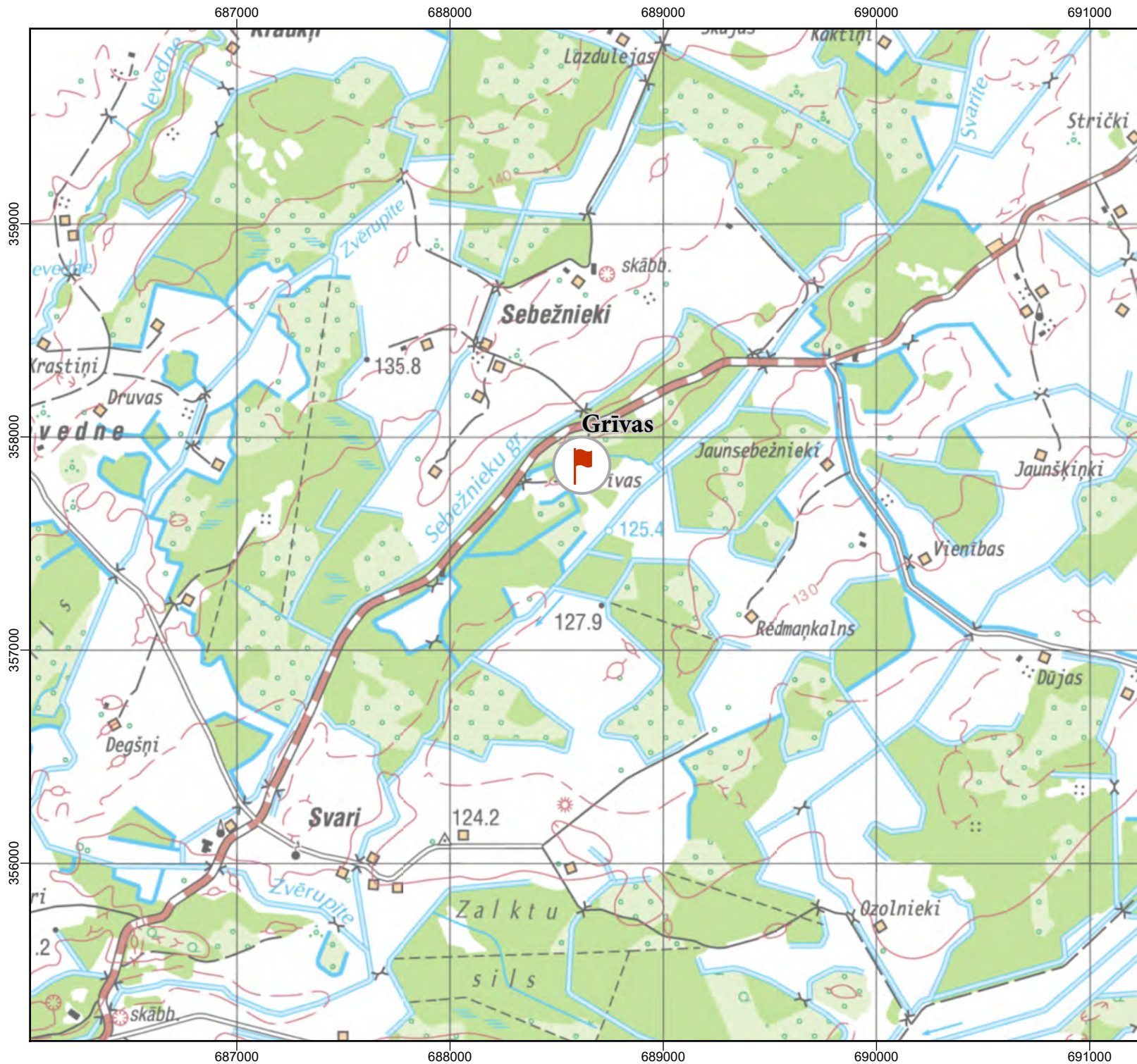
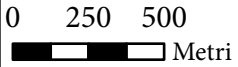


Dabas aizsardzības
pārvalde



1:25,000

Karte piesaistīta Latvijas koordinātu sistēmai
(LKS-92) TM projekcijā. Par kartogrāfisko
pamatiņi izmantota LĢIA sagatavotā ortofoto
karte mērogā 1:10 000



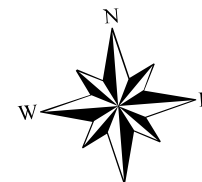
Apzīmējumi



Naktstauriņu monitoringa vieta

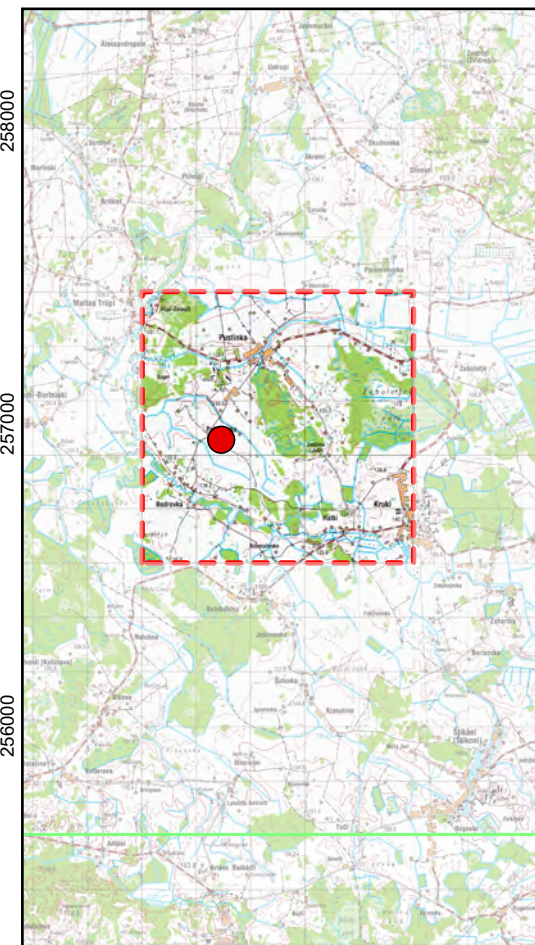
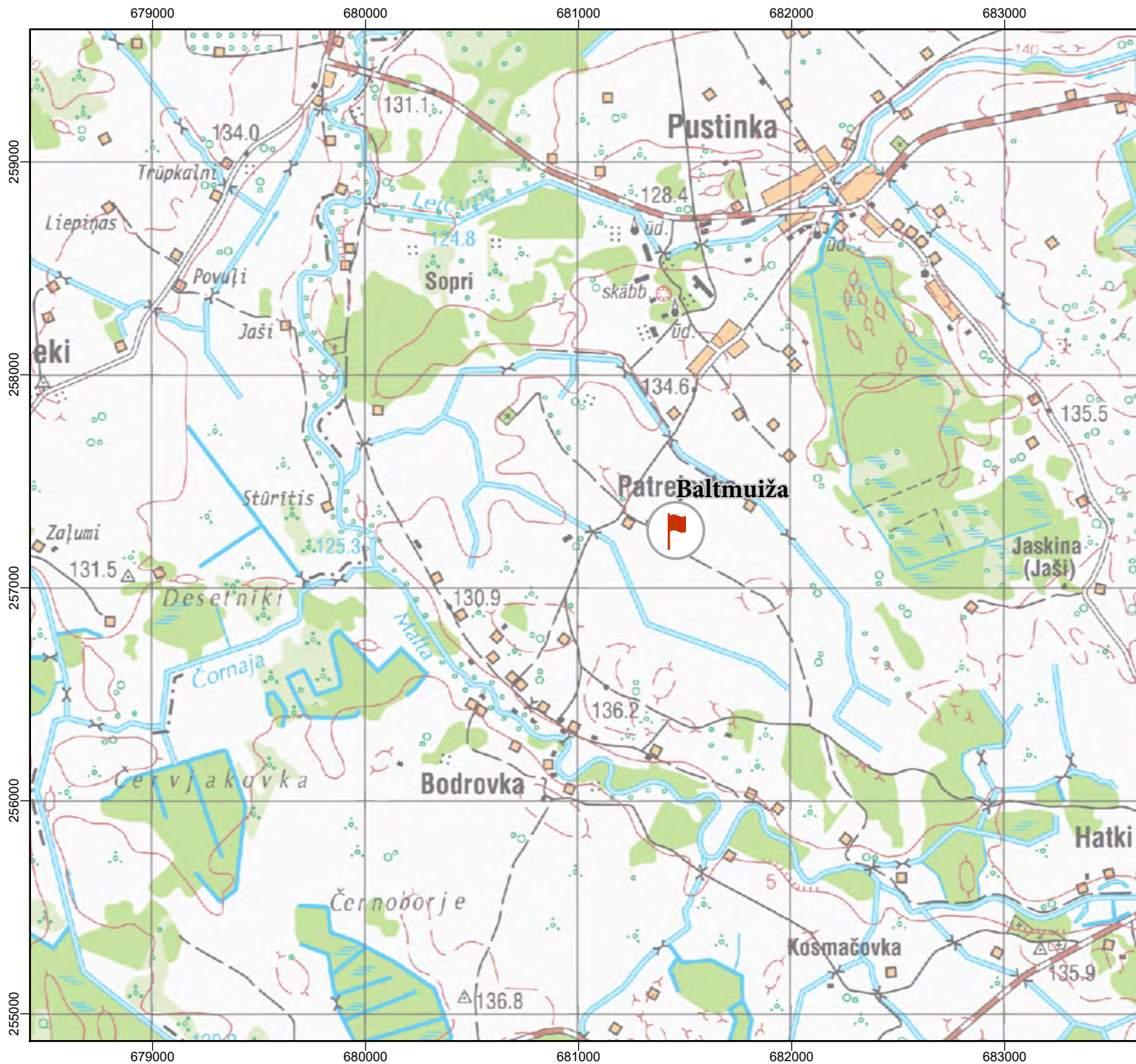
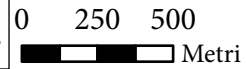


Dabas aizsardzības
pārvalde



1:25,000

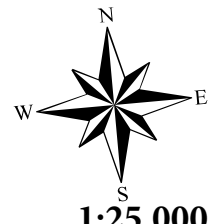
Karte piesaistīta Latvijas koordinātu sistēmai (LKS-92) TM projekcijā. Par kartogrāfisko pamatni izmantota LĢIA sagatavotā ortofoto karte mēroga 1:10 000



Apzīmējumi

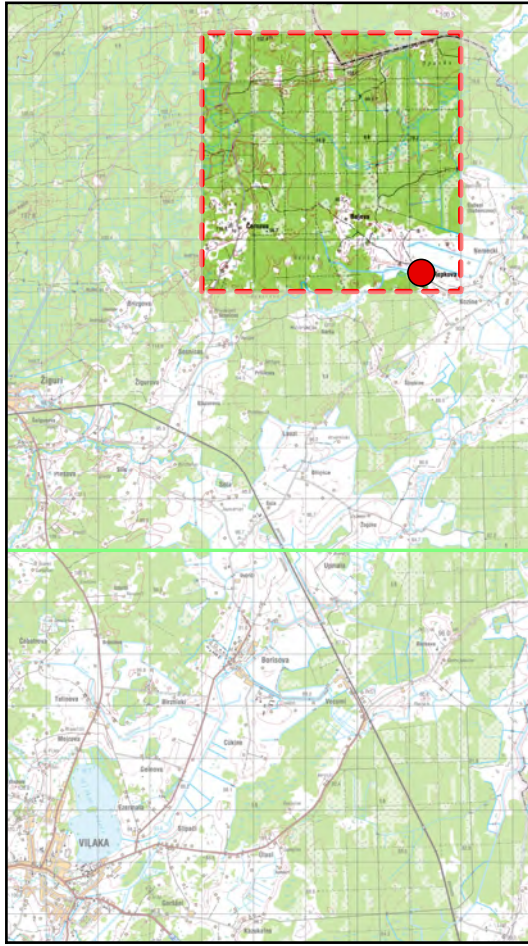
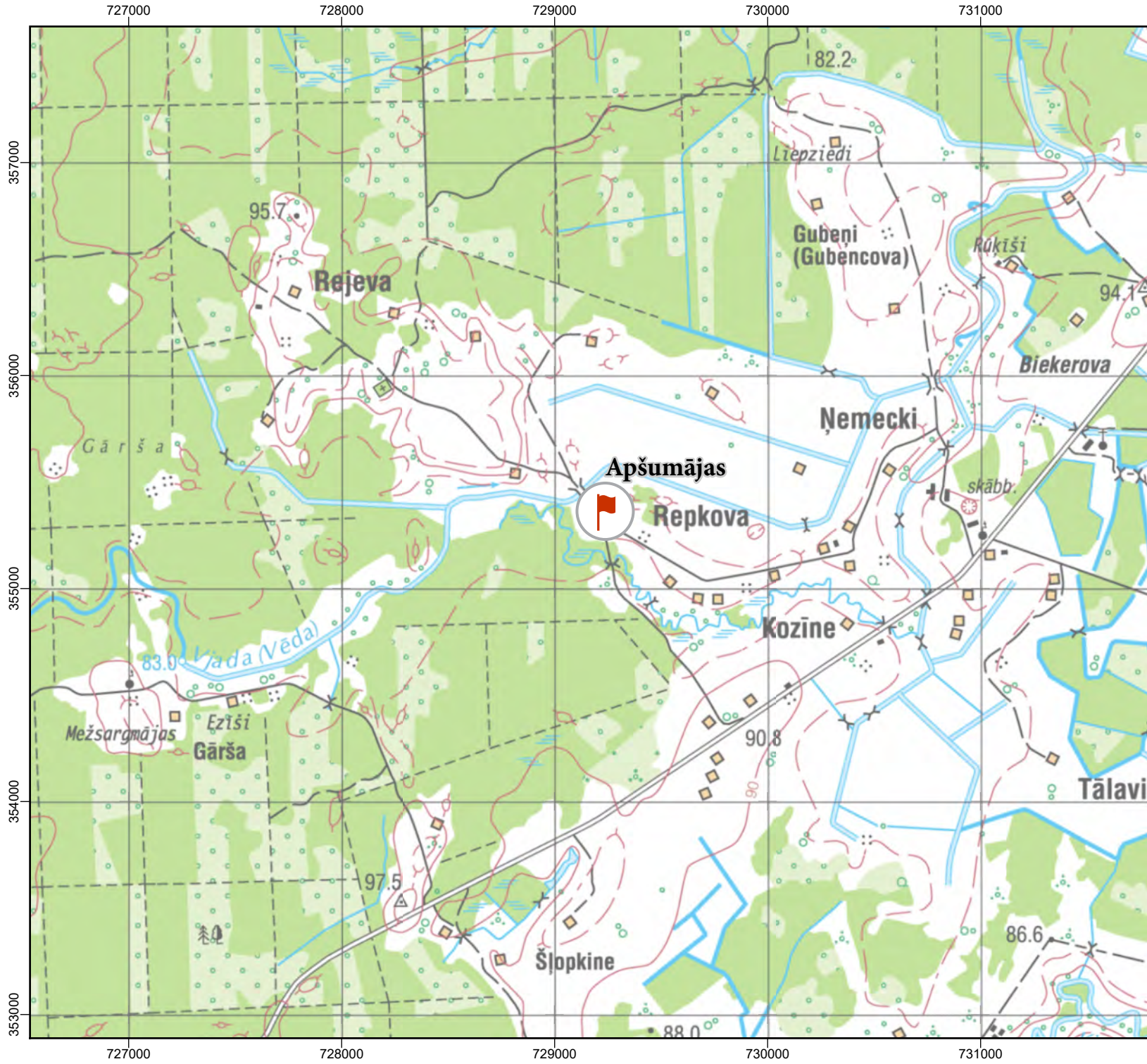
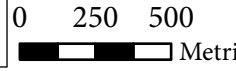


Naktstauriņu monitoringa vieta



1:25,000

Karte piesaistīta Latvijas koordinātu sistēmai (LKS-92) TM projekcijā. Par kartogrāfisko pamatni izmantota LĢIA sagatavotā ortofoto karte mērogā 1:10 000



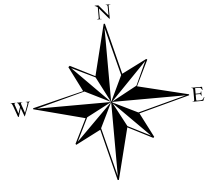
Apzīmējumi



Naktstauriņu monitoringa vieta

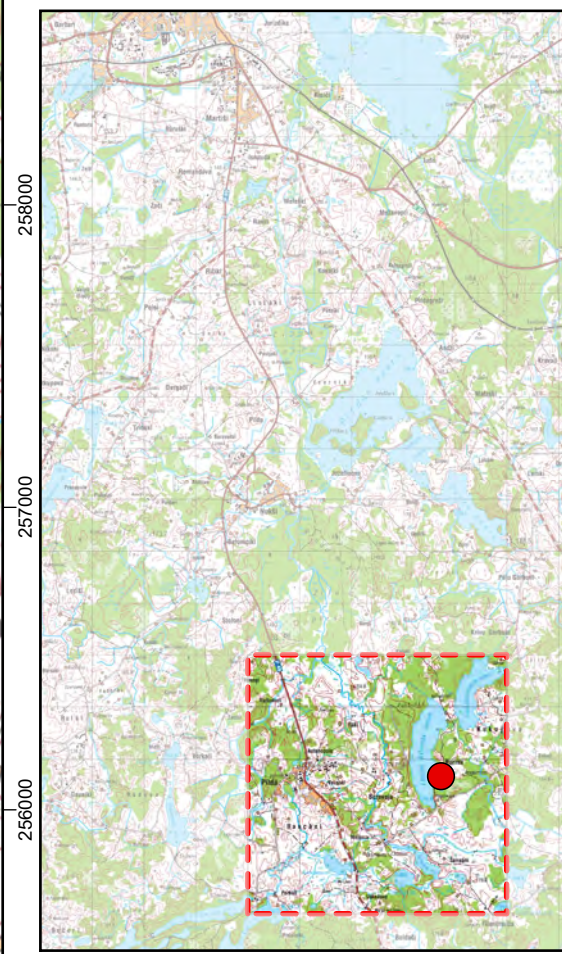
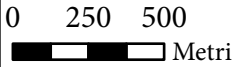


Dabas aizsardzības
pārvalde



1:25,000

Karte piesaistīta Latvijas koordinātu sistēmai (LKS-92) TM projekcijā. Par kartogrāfisko pamatni izmantota LĢIA sagatavotā ortofoto karte mēroga 1:10 000



Apzīmējumi



Naktstauriņu monitoringa vieta