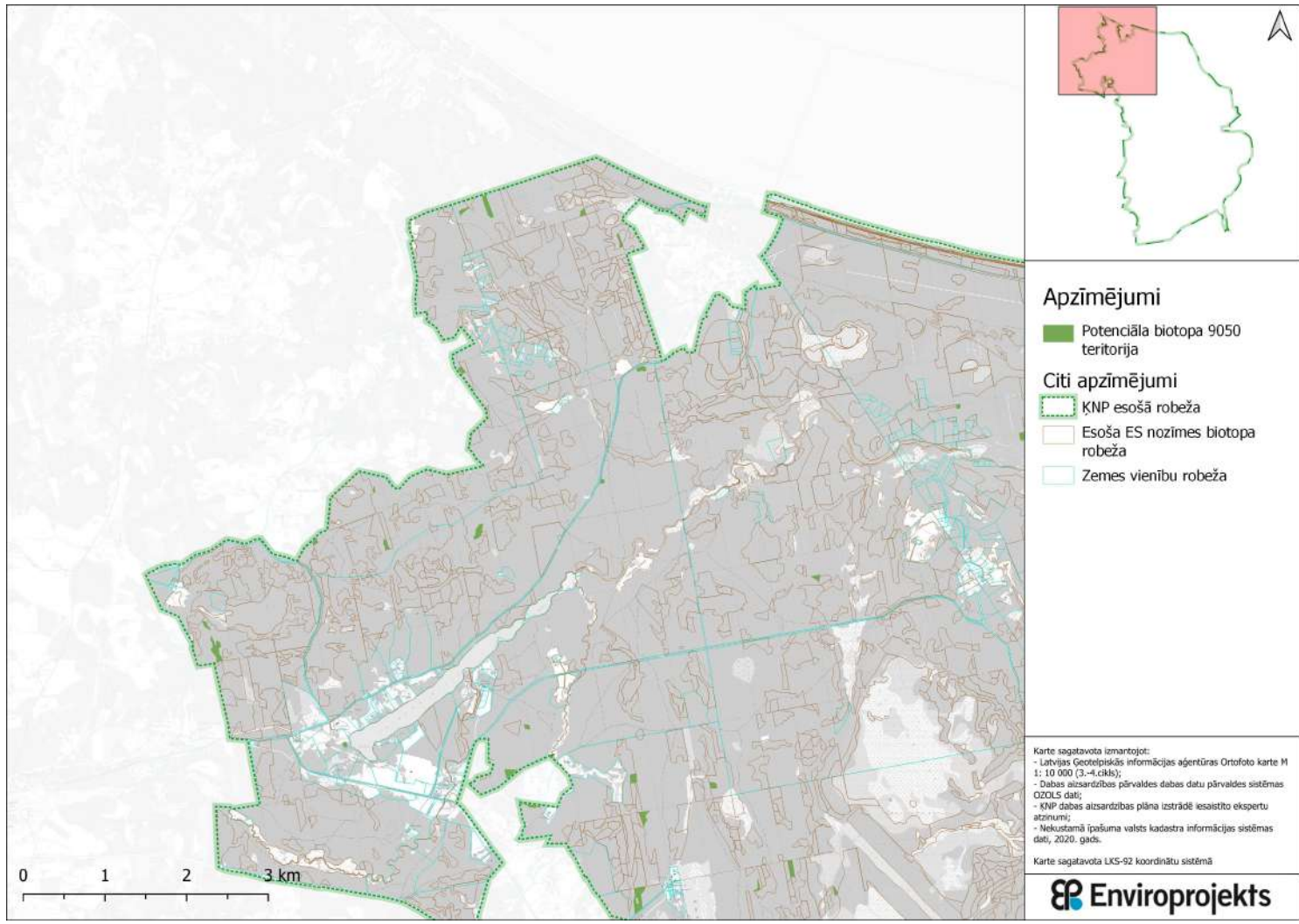
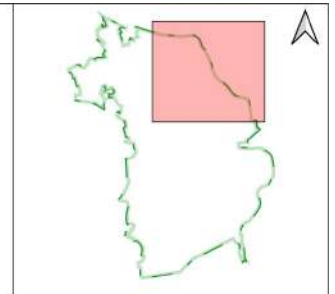


ĶNP DA plāna 2.5.1.6. pielikums 9050





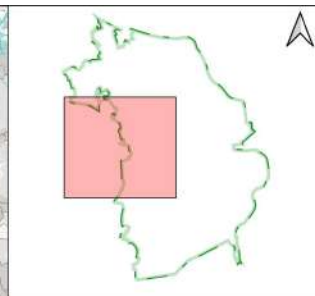
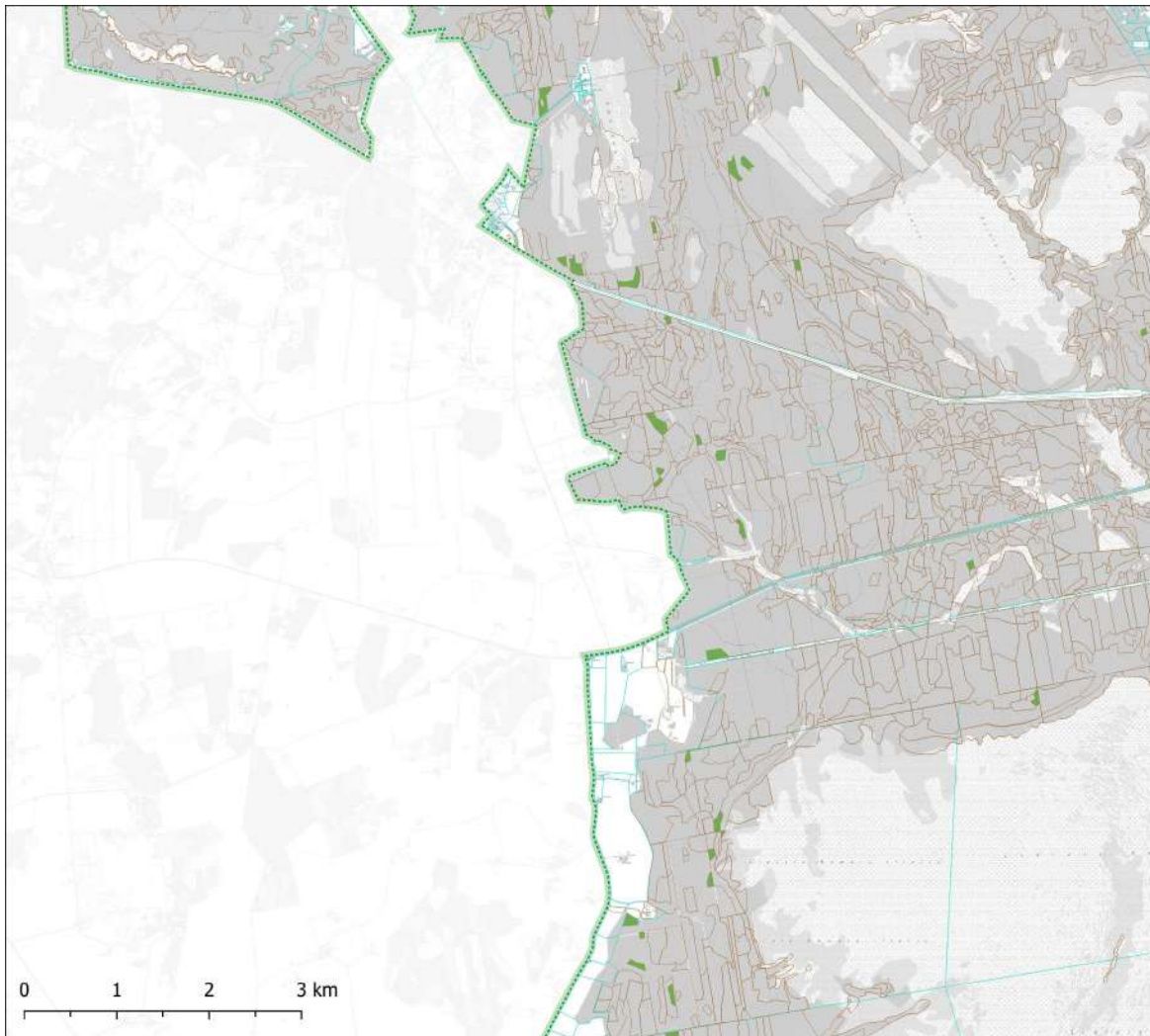
Apzīmējumi

- Potenciāla biotopa 9050 teritorija
- Citi apzīmējumi**
- KNP esošā robeža
- Esošā ES nozīmes biotopa robeža
- Zemes vienību robeža


Karte sagatavota izmantojot:
 - Latvijas Ģeotelpiskās informācijas aģentūras Ortofoto karte M 1: 10 000 (3.-4.cikls);
 - Dabas aizsardzības pārvaldes dabas datu pārvaldes sistēmas OZOLS dati;
 - KNP dabas aizsardzības plāna izstrādē iesaistīto ekspertu atzinumi;
 - Nekustamā īpašuma valsts kadastra informācijas sistēmas dati, 2020. gads.

Karte sagatavota LKS-92 koordinātu sistēmā








Apzīmējumi

 Potenciāla biotopa 9050 teritorija

Citi apzīmējumi

 KNP esošā robeža

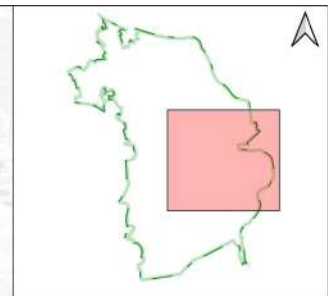
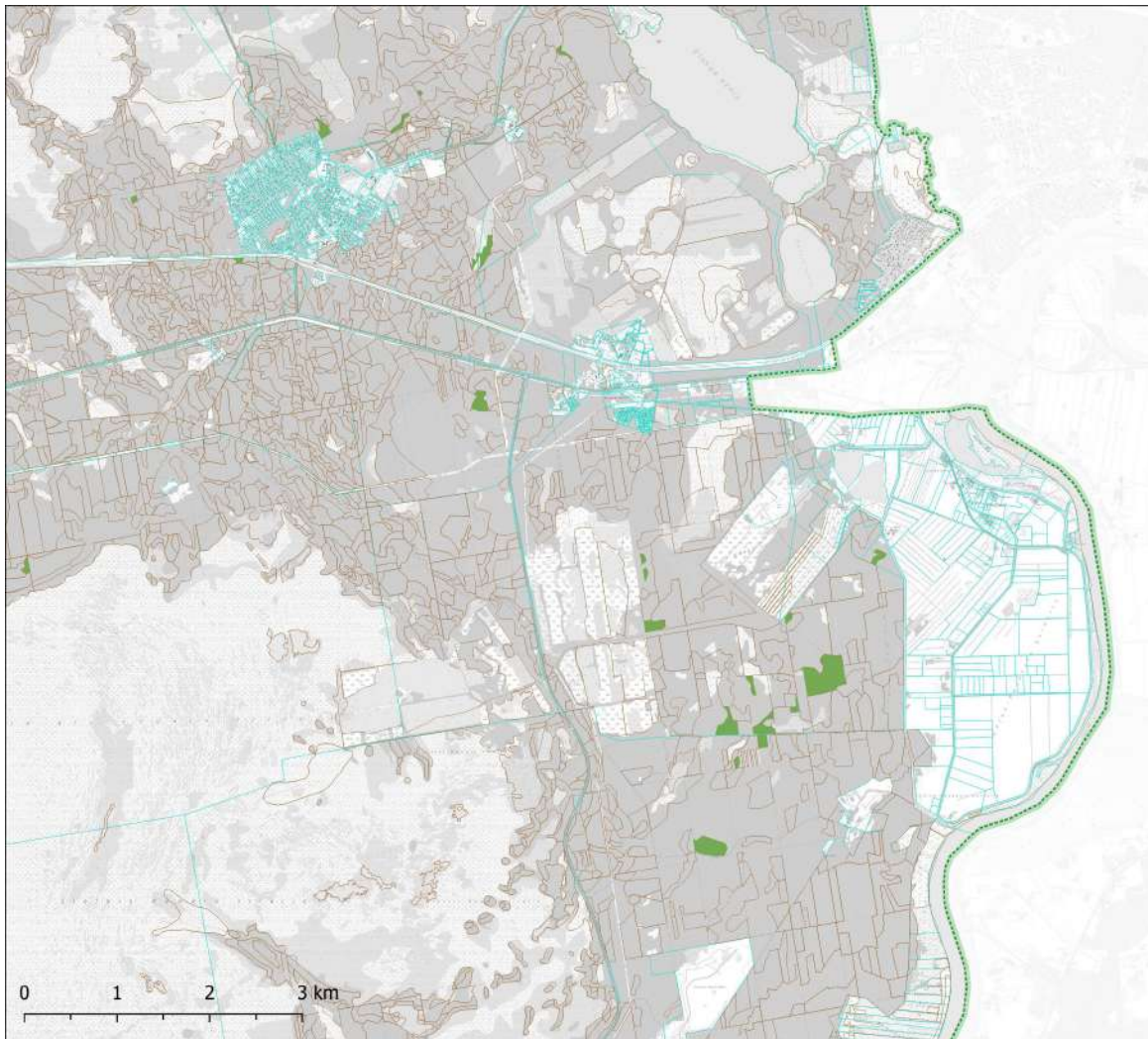
 Esošā ES nozīmes biotopa robeža

 Zemes vienību robeža

Karte sagatavota izmantojot:
 - Latvijas Ģeotelpiskās informācijas aģentūras Ortofoto karte M 1: 10 000 (3.-4.cikls);
 - Dabas aizsardzības pārvaldes dabas datu pārvaldes sistēmas OZOLS dati;
 - KNP dabas aizsardzības plāna izstrādē iesaistīto ekspertu atzinumi;
 - Nekustamā īpašuma valsts kadastra informācijas sistēmas dati, 2020. gads.

Karte sagatavota LKS-92 koordinātu sistēmā

 **Enviroprojekts**



Apzīmējumi

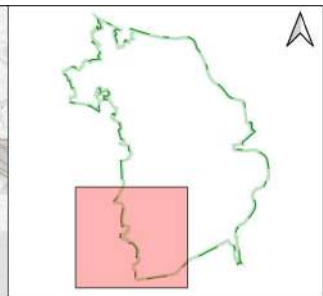
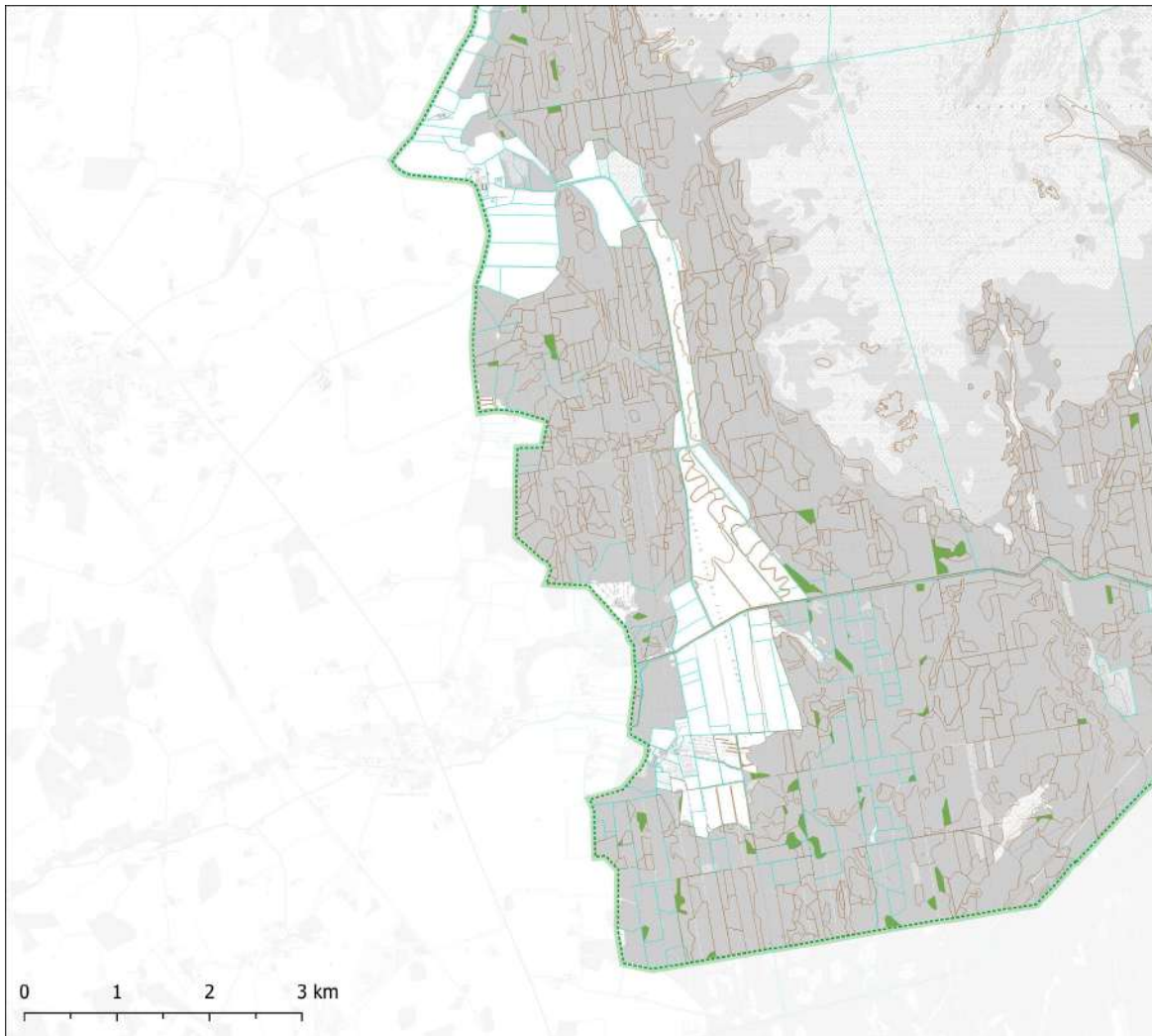
■ Potenciāla biotopa 9050 teritorija

Citi apzīmējumi

- KNP esošā robeža
- Esošā ES nozīmes biotopa robeža
- Zemes vienību robeža

Karte sagatavota izmantojot:
 - Latvijas Ģeotelpiskās informācijas aģentūras Ortofoto karte M 1: 10 000 (3.-4.cikls);
 - Dabas aizsardzības pārvaldes dabas datu pārvaldes sistēmas OZOLS dati;
 - KNP dabas aizsardzības plāna izstrādē iesaistīto ekspertu atzinumi;
 - Nekustamā īpašuma valsts kadastra informācijas sistēmas dati, 2020. gads.

Karte sagatavota LKS-92 koordinātu sistēmā

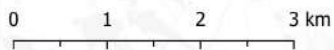


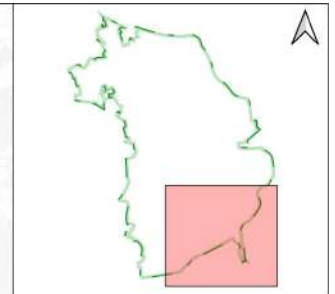
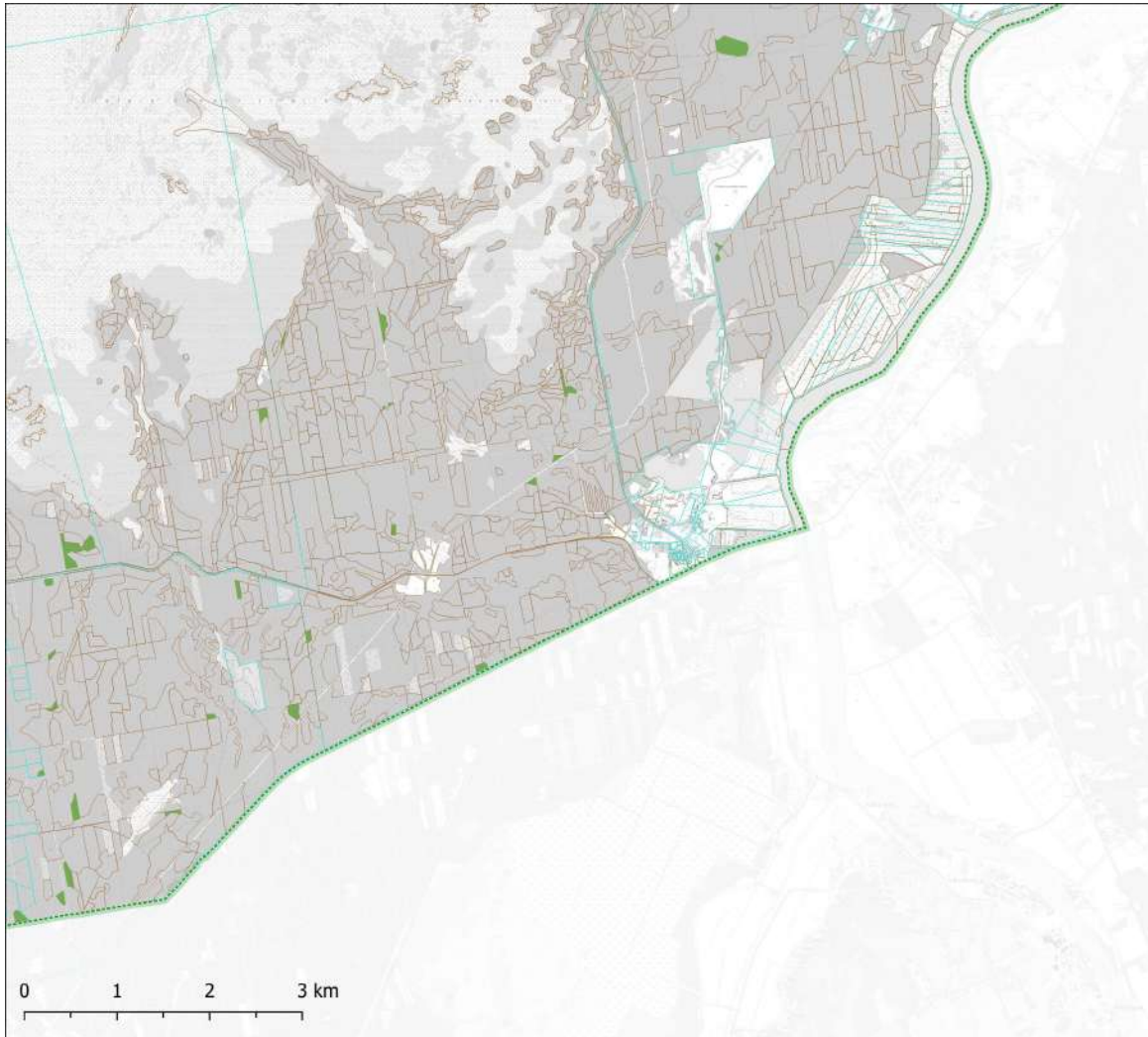
Apzīmējumi

- Potenciāla biotopa 9050 teritorija
- Citi apzīmējumi**
- KNP esošā robeža
- Esošā ES nozīmes biotopa robeža
- Zemes vienību robeža

Karte sagatavota izmantojot:
 - Latvijas Ģeotelpiskās informācijas aģentūras Ortofoto karte M 1: 10 000 (3.-4.cikls);
 - Dabas aizsardzības pārvaldes dabas datu pārvaldes sistēmas OZOLS dati;
 - KNP dabas aizsardzības plāna izstrādē iesaistīto ekspertu atzinumi;
 - Nekustamā īpašuma valsts kadastra informācijas sistēmas dati, 2020. gads.

Karte sagatavota LKS-92 koordinātu sistēmā





Apzīmējumi

■ Potenciāla biotopa 9050 teritorija

Citi apzīmējumi

- - - KNP esošā robeža
- - - Esošā ES nozīmes biotopa robeža
- - - Zemes vienību robeža

Karte sagatavota izmantojot:
 - Latvijas Ģeotelpiskās informācijas aģentūras Ortofoto karte M 1: 10 000 (3.-4.cikls);
 - Dabas aizsardzības pārvaldes dabas datu pārvaldes sistēmas OZOLS dati;
 - KNP dabas aizsardzības plāna izstrādē iesaistīto ekspertu atzinumi;
 - Nekustamā īpašuma valsts kadastra informācijas sistēmas dati, 2020. gads.

Karte sagatavota LKS-92 koordinātu sistēmā