

1.2. PIELIKUMS ZEMES LIETOŠANAS VEIDI AAA "AUGŠDAUGAVA"

668000

674000

680000

686000

692000

202000

199000

196000

193000

190000

187000

202000

199000

196000

193000

190000

187000

668000

674000

680000

686000

692000

Apzīmējumi					
Pārējās zemes (MK noteikumi Nr.562)		Lauksaimniecībā izmantojamā zeme (MK noteikumi Nr.562)		Zeme zem ēkām un pagalmiem (MK noteikumi Nr.562)	
	Pārējās zemes		Mežs (MK noteikumi Nr.562)		Plava
	Parks		Jaunaudze		Ogulais
	Kāpi		Skrajmežs		Sakņudārzs
	Meža kāpi		Izcirtums		Krūmaugu plantācija
	Krūmājs (MK noteikumi Nr.562)		Zaļaugu plantācija		Caurejams purvs
	Krūmājs				Grīslājs ūdeni
					Meldrājs ūdeni
					Necaurejams purvs grīslājs
					Necaurejams purvs melnrājs
					Necaurejams purvs sūnājs
					Caurejams purvs
					Vidēji blīva apbūve
					Vasarņu apbūve
					Blīva apbūve
					Viensētu apbūve
					Ceļš ar cieta segumu
					Ceļš ar grants segumu
					Brauktuve
					Ūdens
					Aizsargājamo ainavu apvidus
					Dabas parks



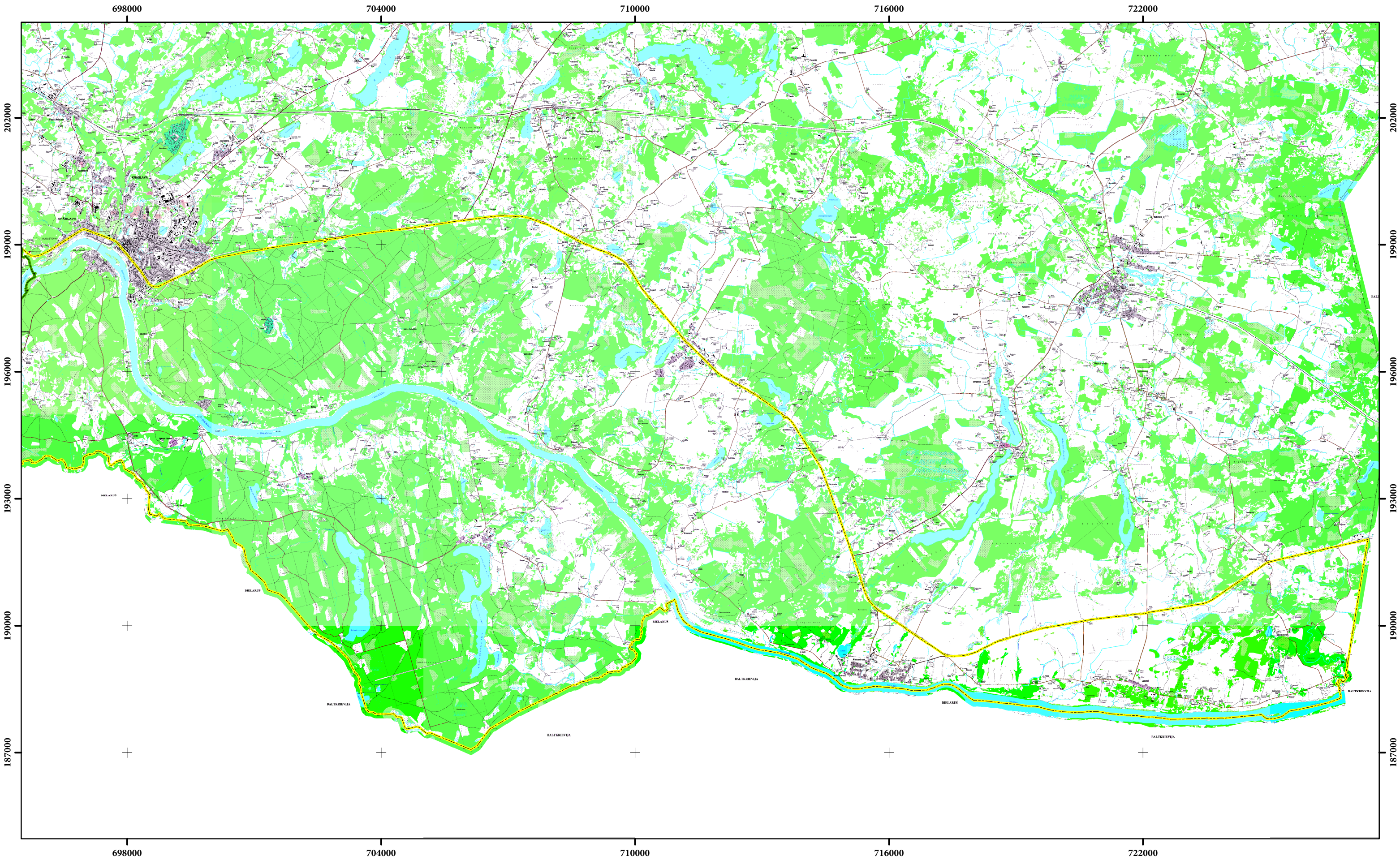
100 LATVIJAS UNIVERSITĀTE ANNO 1919

1:80 000

0 0,5 1 2 km

Karte piesaistīta Latvijas koordinātu sistēmai (LKS-92) TM projekcijā.
 Par kartogrāfisko pamatni izmantota LĢIA sagatavotā topogrāfiskā karte mērogā 1:10 000 (2013. gads).

1.2. PIELIKUMS ZEMES LIETOŠANAS VEIDI AAA "AUGŠDAUGAVA"



Apzīmējumi

Pārējās zemes (MK noteikumi Nr.562)	Mežs (MK noteikumi Nr.562)	Lauksaimniecībā izmantojamā zeme (MK noteikumi Nr.562)	Purvs (MK noteikumi Nr.562)	Zeme zem ēkām un pagalmiem (MK noteikumi Nr.562)	Zeme zem ceļiem (MK noteikumi Nr.562)
Parks	Jaunaudze	Plava	Grīslājs ūdenī	Vidēji blīva apbūve	Ceļš ar cietu segumu
Kapi	Skrajmežs	Ogulājs	Meldrājs ūdenī	Vasarnīcu apbūve	Ceļš ar grants segumu
Meža kapi	Izcirtums	Sakaudzārs	Necaurejams purvs grīslājs	Blīva apbūve	Brauktuve
Krūmājs (MK noteikumi Nr.562)		Krūmaugu plantācija	Necaurejams purvs melnrājs	Viensētu apbūve	Ūdens
Krūmājs		Zaļaugu plantācija	Necaurejams purvs sūnājs	Aizsargājamo ainavu apvidus	Dabas parks
			Caurejams purvs		

DABAS SKAITĪŠANA

LATVIJAS UNIVERSITĀTE
ANNO 1919

1:80 000

0 0,5 1 2 km

Karte piesaistīta Latvijas koordinātu sistēmai (LKS-92) TM projekcijā.
Par kartogrāfisko pamatni izmantota LĢIA sagatavotā topogrāfiskā karte mērogā 1:10 000 (2013. gads).