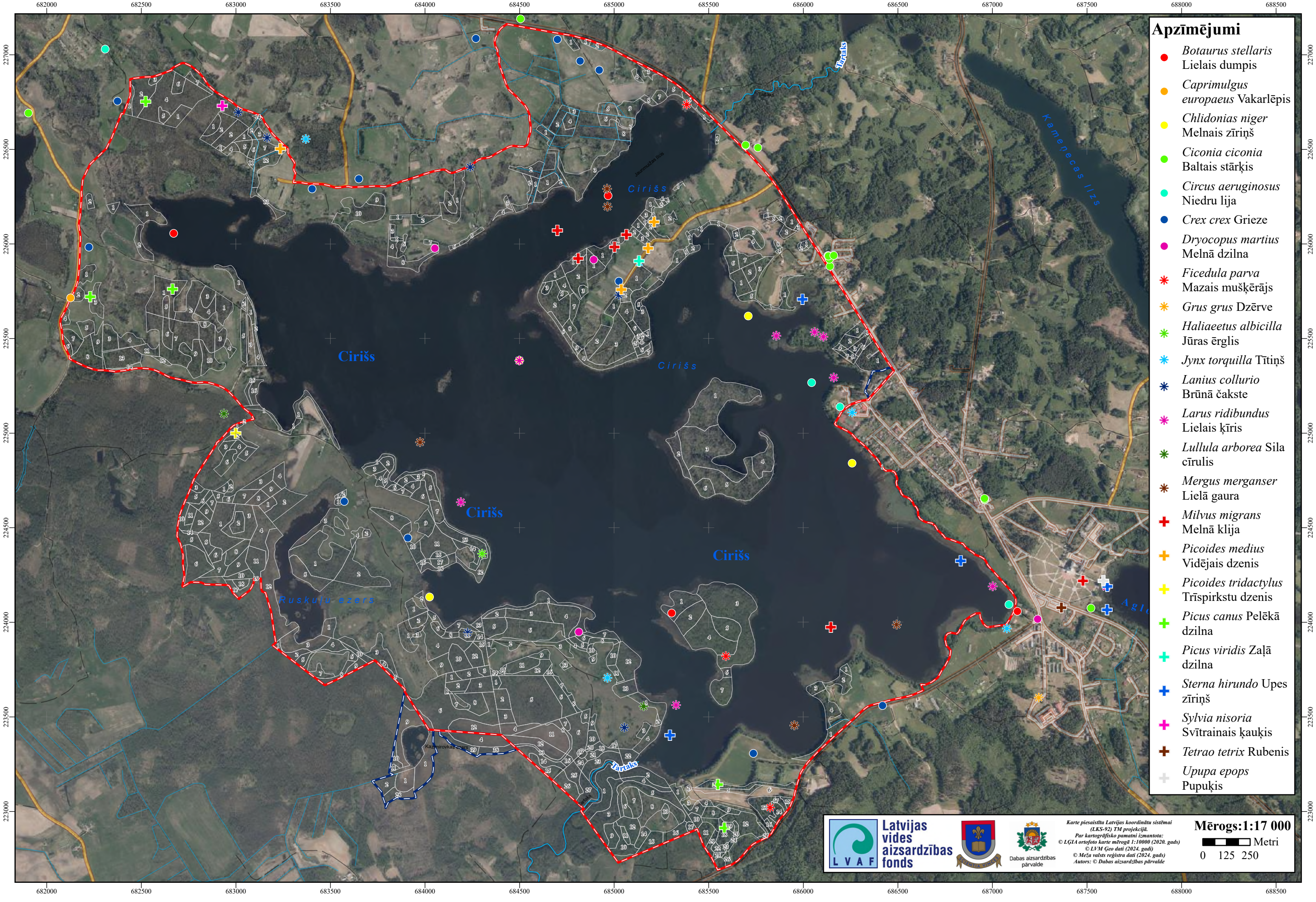


1.3. ĪPAŠI AIZSARGĀJAMO UN RETO PUTNU SUGU ATRADŅU KARTE



Apzīmējumi

- Botaurus stellaris*
Lielais dumpis
- Caprimulgus europaeus* Vakarlēpis
- Chlidonias niger*
Melnais zīriņš
- Ciconia ciconia*
Baltais stārķis
- Circus aeruginosus*
Niedru lija
- Crex crex* Grieze
- Dryocopus martius*
Melnā dzilna
- Ficedula parva*
Mazais mušķērajs
- Grus grus* Dzērve
- Haliaeetus albicilla*
Jūras ērglis
- Jynx torquilla* Tītiņš
- Lanius collurio*
Brūnā čakste
- Larus ridibundus*
Lielais ķīris
- Lullula arborea* Sila cīrulis
- Mergus merganser*
Lielā gaura
- Milvus migrans*
Melnā kļija
- Picoides medius*
Vidējais dzenis
- Picoides tridactylus*
Trīspirkstu dzenis
- Picus canus* Pelēkā dzilna
- Picus viridis* Zaļā dzilna
- Sterna hirundo* Upes zīriņš
- Sylvia nisoria*
Svītrainais ķauķis
- Tetrao tetrix* Rubenis
- Upupa epops*
Pupukis



Latvijas
vides
aizsardzības
fonds



Dabas aizsardzības
pārvalde

Karte piesaistīta Latvijas koordinātu sistēmai
(LKS-92) TM projekcijā.
Par kartogrāfisko pamatni izmantota:
© LĢIA ortofoto karte mērogā 1:10000 (2020. gads)
© LVM Geo dati (2024. gads)
© Meža valsts reģistra dati (2024. gads)
Autors: © Dabas aizsardzības pārvalde

Mērogs: 1:17 000

0 125 250 Metri