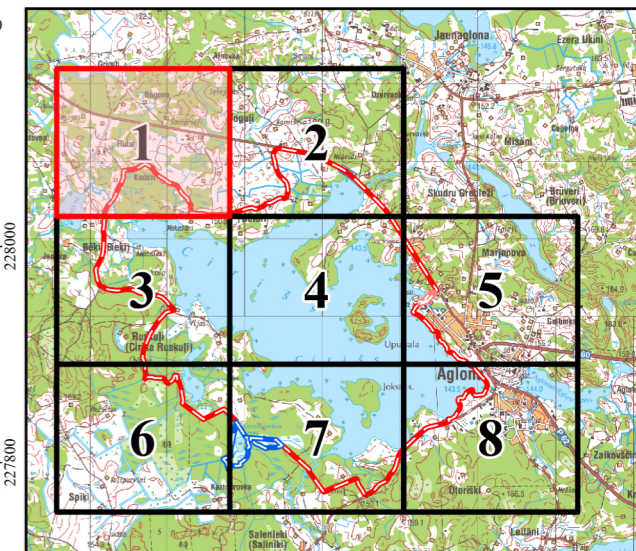


# 1.9. BIOTOPU UN SUGU DZĪVOTŅU APSAIMNIEKOŠANAS PASĀKUMU UN PLĀNOTĀS APMEKLĒTĀJU INFRASTRUKTŪRAS KARTES



- ### Apzīmējumi
- 2.1. Neiejaukšanās mežu un purvu biotopu dabiskajā attīstībā
  - 2.2. ES nozīmes zālāju biotopu apsaimniekošana
  - 2.3. Potenciālo ES nozīmes zālāju apsaimniekošana
  - 2.7. Caurteku un tiltu drošības uzlabošana
  - 3.1. Robežzīmju uzstādīšana un uzturēšana
  - augi
  - putni
  - zīdītāji
- ### ES nozīmes biotopi
- Saldūdeņu biotopi
  - Zālāju biotopi
  - Purva biotopi
  - Mežu biotopi
  - Dabas parka robeža
  - Zemes vienības

**Latvijas  
vides  
aizsardzības  
fonds**

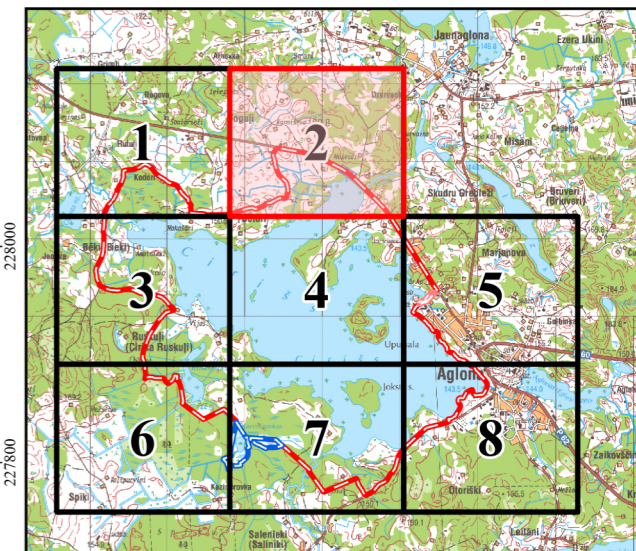
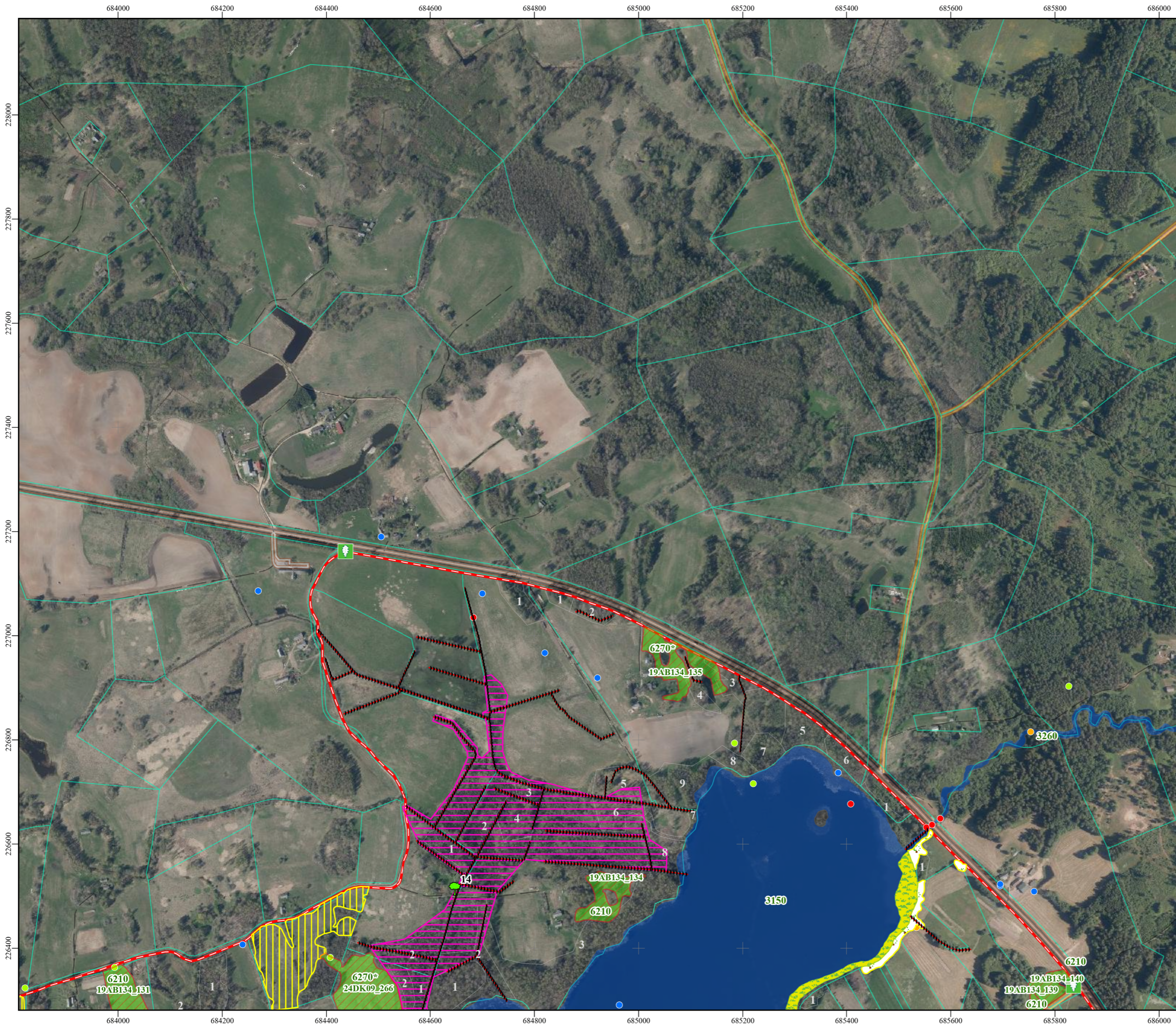
**Mērogs: 1:7 000**

0 75 150 Metri

Karte piesaistīta Latvijas koordinātu sistēmai (LKS-92) TM projekcijā.  
 Par kartogrāfisko pamatni izmantota:  
 © LGLA ortofoto karte mērogā 1:10000 (2020. gads)  
 © LVM Geo dati (2024. gadi)  
 © Meža valsts reģistra dati (2024. gads)  
 Autori: © Dabas aizsardzības pārvalde

Dabas aizsardzības  
pārvalde

# 1.9. BIOTOPU UN SUGU DZĪVOTŅU APSAIMNIEKOŠANAS PASĀKUMU UN PLĀNOTĀS APMEKLĒTĀJU INFRASTRUKTŪRAS KARTES



**Apzīmējumi**

2.2. ES nozīmes zālāju biotopu apsaimniekošana	2.10. Mitrāju uzturēšana vai mākslīgo mitrāju izveidošana un uzturēšana
2.3. Potenciālo ES nozīmes zālāju apsaimniekošana	3.1. Robežzīmju uzstādīšana un uzturēšana
2.4. Niedru pļaušana Ciriša krastos	augi
2.5. Ciriša piekrastes apauguma struktūras uzlabošana	bezmugurkaulnieki
2.7. Caurteku un tiltu drošības uzlabošana	putni
2.8. Dižkoku apkārtnes sakopšana	zīdītāji
Apsaimniekošana nav nepieciešama	<b>ES nozīmes biotopi</b>
Dabas parka robeža	Saldūdeņu biotopi
Zemes vienības	Zālāju biotopi

**Latvijas vides aizsardzības fonds**  
L V A F

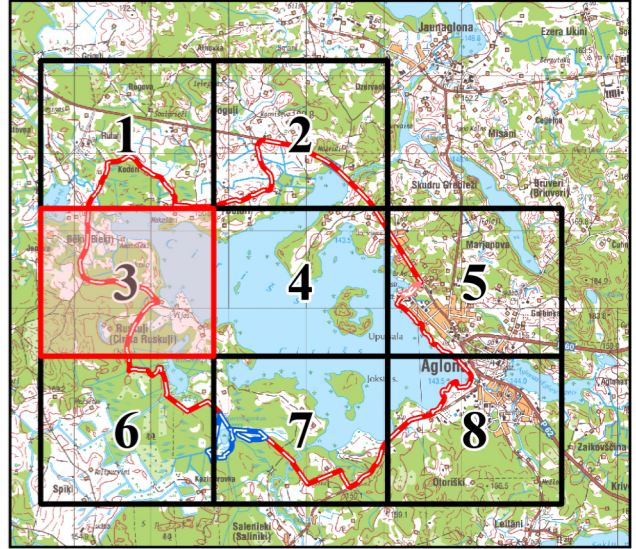
**Mērogs: 1:7 000**

0 75 150 Metri

Karte piesaistīta Latvijas koordinātu sistēmai (LKS-92) TM projekcijā.  
Par kartogrāfisko pamatni izmantota:  
© LĢIA ortofoto karte mērogā 1:10000 (2020. gads)  
© LVM Ģeo dati (2024. gadi)  
© Meža valsts reģistra dati (2024. gads)  
Autors: © Dabas aizsardzības pārvalde

Dabas aizsardzības pārvalde

# 1.9. BIOTOPU UN SUGU DZĪVOTŅU APSAIMNIEKOŠANAS PASĀKUMU UN PLĀNOTĀS APMEKLĒTĀJU INFRASTRUKTŪRAS KARTES



- ### Apzīmējumi
- 2.1. Neiejaukšanās mežu un purvu biotopu dabiskajā attīstībā
  - 2.2. ES nozīmes zālāju biotopu apsaimniekošana
  - 2.3. Potenciālo ES nozīmes zālāju apsaimniekošana
  - 2.4. Niedru pļaušana Ciriša krastos
  - 2.7. Caurteku un tiltu drošības uzlabošana
  - 3.1. Robežzīmju uzstādīšana un uzturēšana
  - augi
  - bezmugurkaulnieki
  - putni
  - zīdītāji
- ### ES nozīmes biotopi
- Saldūdeņu biotopi
  - Zālāju biotopi
  - Purva biotopi
  - Dabas parka robeža
  - Zemes vienības

**Latvijas  
vides  
aizsardzības  
fonds**

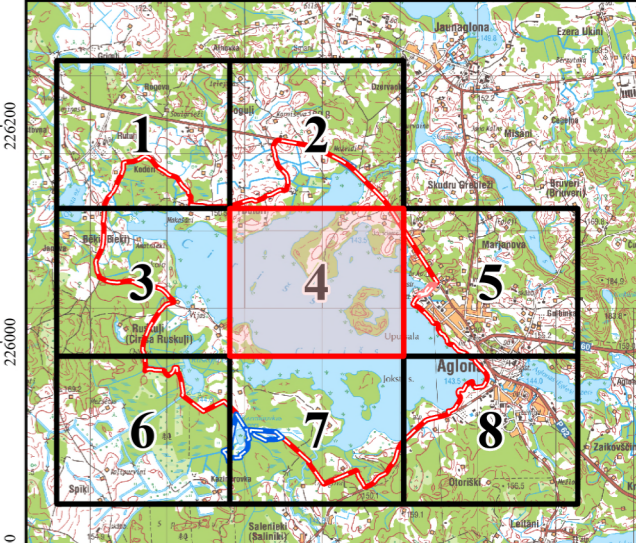
**Mērogs: 1:7 000**

0 75 150 Metri

Karte pieņemta Latvijas koordinātu sistēmā (LKS-92) TM projekcijā.  
 Par kartogrāfisko pamatni izmantota:  
 © LGLA ortofoto karte mērogā 1:10000 (2020. gads)  
 © LVM Geo dati (2024. gadi)  
 © Meža valsts reģistra dati (2024. gads)  
 Autori: © Dabas aizsardzības pārvalde

Dabas aizsardzības pārvalde

# 1.9. BIOTOPU UN SUGU DZĪVOTŅU APSAIMNIEKOŠANAS PASĀKUMU UN PLĀNOTĀS APMEKLĒTĀJU INFRASTRUKTŪRAS KARTES



### Apzīmējumi

2.1. Neiejaukšanās mežu un purvu biotopu dabiskajā attīstībā	2.11. Kormorānu ligzdošanas vietu kontrole
2.2. ES nozīmes zālāju biotopu apsaimniekošana	3.2. Informācijas stendu uzstādīšana
2.3. Potenciālo ES nozīmes zālāju apsaimniekošana	<b>3.3. Dabas taku un atpūtas vietu uzturēšana un atjaunošana</b>
2.4. Niedru plaušana Ciriša krastos	Upursalas dabas taka
2.7. Caurteku un tiltu drošības uzlabošana	sēnes
<b>2.8. Dižkoku apkārtnes sakopšana</b>	augi
Apsaimniekošana nav nepieciešama	Saldūdeņu biotopi
Apsaimniekošana ir nepieciešama	Zālāju biotopi
2.9. Dūņu izņemšana no ezera	Mežu biotopi
2.10. Mitrāju uzturēšana vai mākslīgo mitrāju izveidošana un uzturēšana	Dabas parka robeža
	Zemes vienības

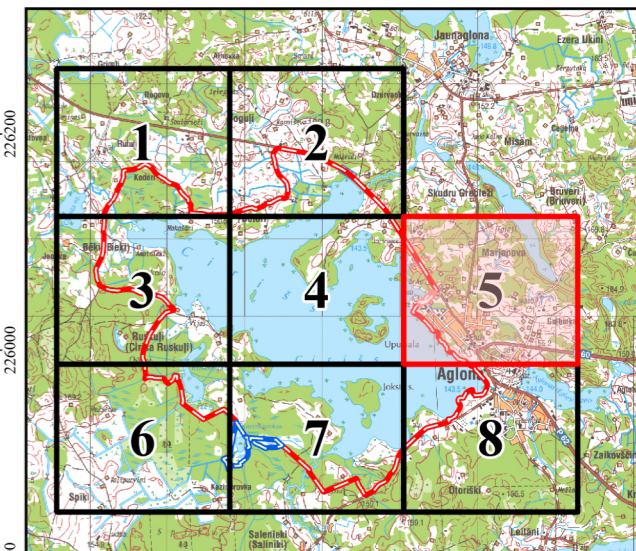
**Latvijas vides aizsardzības fonds**  
L V A F

**Mērogs: 1:7 000**

0 75 150 Metri

Karte piesaistīta Latvijas koordinātu sistēmai (LKS-92) TM projekcijā.  
Par kartogrāfisko pamatni izmantota:  
© LGLA ortofoto karte mērogā 1:10000 (2020. gads)  
© LVM Geo dati (2024. gadi)  
© Meža valsts reģistra dati (2024. gads)  
Autors: © Dabas aizsardzības pārvalde

# 1.9. BIOTOPU UN SUGU DZĪVOTŅU APSAIMNIEKOŠANAS PASĀKUMU UN PLĀNOTĀS APMEKLĒTĀJU INFRASTRUKTŪRAS KARTES



**Apzīmējumi**

<p><b>1.2. DP "Ciriša ezers" robežu izmaiņas</b></p> <ul style="list-style-type: none"> <li> Izslēdzamās teritorijas</li> <li> 2.4 Niedru plaušana Ciriša krastos</li> <li> 2.5. Ciriša piekrastes apauguma struktūras uzlabošana</li> <li> 2.7. Caurteku un tiltu drošības uzlabošana</li> <li> 2.8. Dižkoku apkārtnes sakopšana</li> <li> Apsaimniekošana nav nepieciešama</li> <li> Apsaimniekošana ir nepieciešama</li> <li> 2.9. Dūņu izņemšana no ezera</li> <li> 2.10. Mitrāju uzturēšana vai mākslīgo mitrāju izveidošana un uzturēšana</li> <li> 3.1. Robežzīmju uzstādīšana un uzturēšana</li> <li> 3.2. Informācijas stendu uzstādīšana</li> </ul>	<p><b>3.3. Dabas taku un atpūtas vietu uzturēšana un atjaunošana</b></p> <ul style="list-style-type: none"> <li> Peldvietas</li> <li> Plānotā laipa vai taka</li> <li> Plānotā pontonu laipa</li> <li> Plānotie cietā seguma laukumi, celiņi un kāpnes</li> <li> Aglonas promenādes un/vai pastaigu takas vai laipas projektēšana un izbūve saskaņā ar bioloģiskās daudzveidības saglabāšanas prasībām</li> <li> augi</li> <li> putni</li> <li> zīdītāji</li> </ul> <p><b>ES nozīmes biotopi</b></p> <ul style="list-style-type: none"> <li> Saldūdeņu biotopi</li> <li> Dabas parka robeža</li> <li> Zemes vienības</li> </ul>
---	---

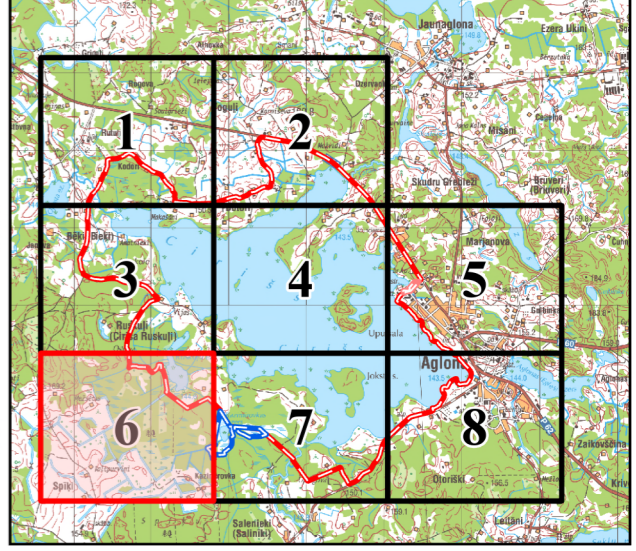
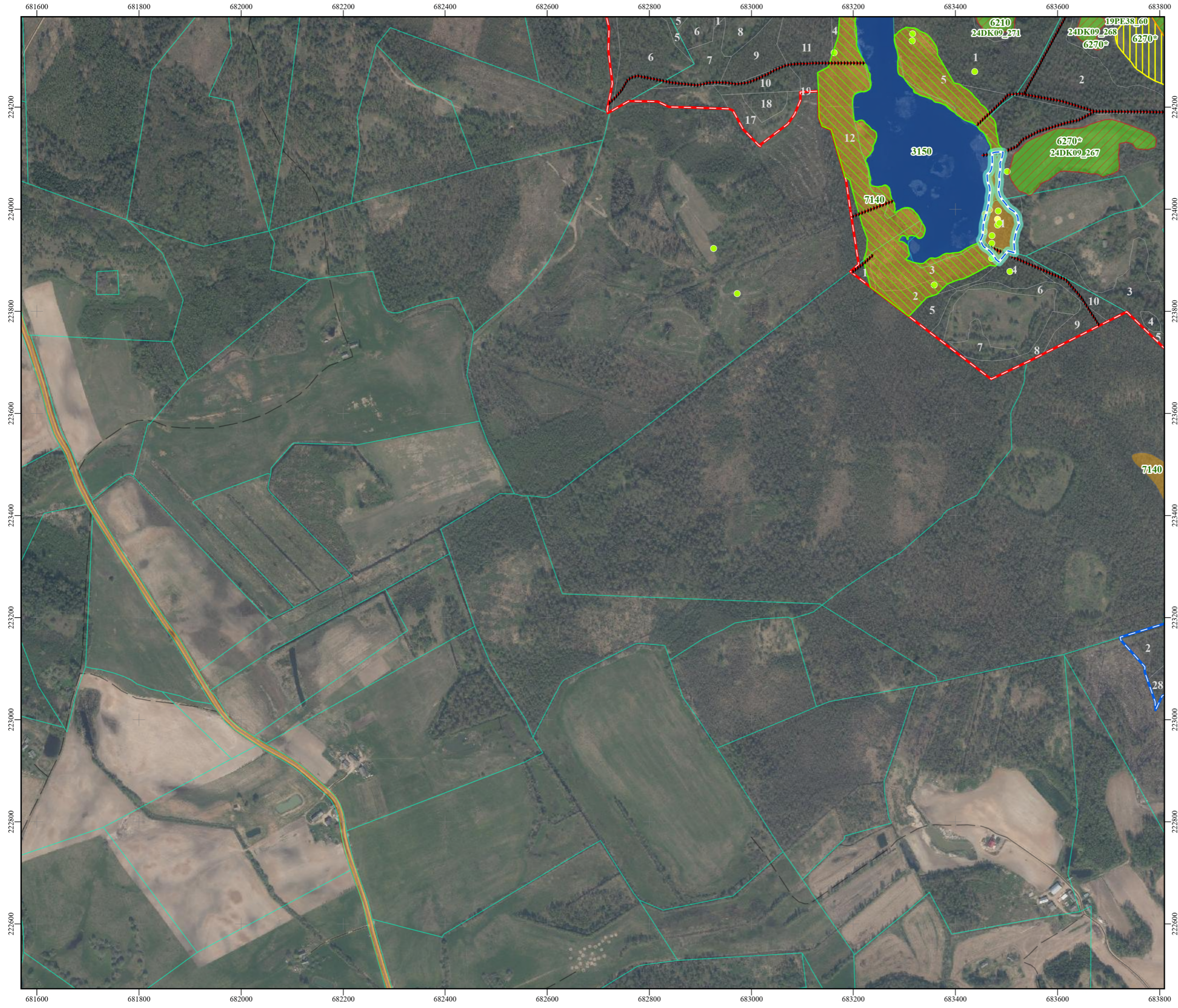
**Latvijas vides aizsardzības fonds**  
L V A F

**Mērogs: 1:7 000**

0 75 150 Metri

Karte piesaistīta Latvijas koordinātu sistēmai (LKS-92) TM projekcijā.  
Par kartogrāfisko pamatni izmantota: © LGLA ortofoto karte mērogā 1:10000 (2020. gads)  
© LVM Geo dati (2024. gadi)  
© Meža valsts reģistra dati (2024. gads)  
Autors: © Dabas aizsardzības pārvalde

# 1.9. BIOTOPU UN SUGU DZĪVOTŅU APSAIMNIEKOŠANAS PASĀKUMU UN PLĀNOTĀS APMEKLĒTĀJU INFRASTRUKTŪRAS KARTES



- Apzīmējumi**
- 1.2. DP "Cirīša ezers" robežu izmaiņas**
- Iekļaujamās teritorijas
  - 2.1. Neiejaukšanās mežu un purvu biotopu dabiskajā attīstībā
  - 2.2. ES nozīmes zālāju biotopu apsaimniekošana
  - 2.3. Potenciālo ES nozīmes zālāju apsaimniekošana
  - 2.7. Caurteku un tiltu drošības uzlabošana
  - 2.12. Lēzela lipares dzīvotnes apsaimniekošana
  - sūnas
  - augi
  - bezmugurkaulnieki
- ES nozīmes biotopi**
- Saldūdeņu biotopi
  - Zālāju biotopi
  - Purva biotopi
  - Dabas parka robeža
  - Zemes vienības

**Latvijas vides aizsardzības fonds**  
L V A F

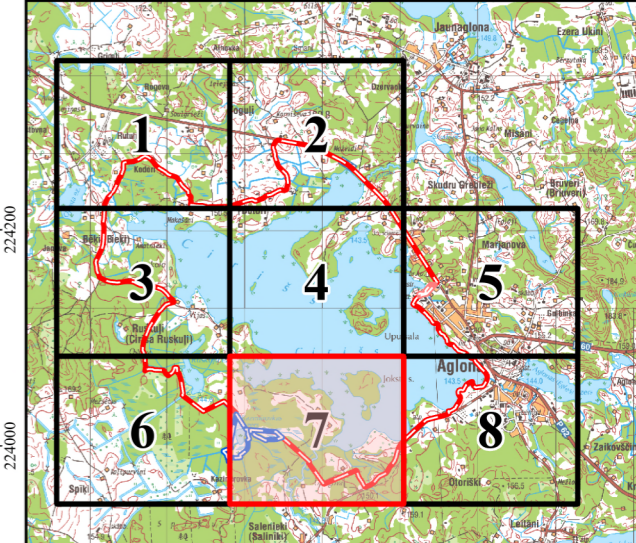
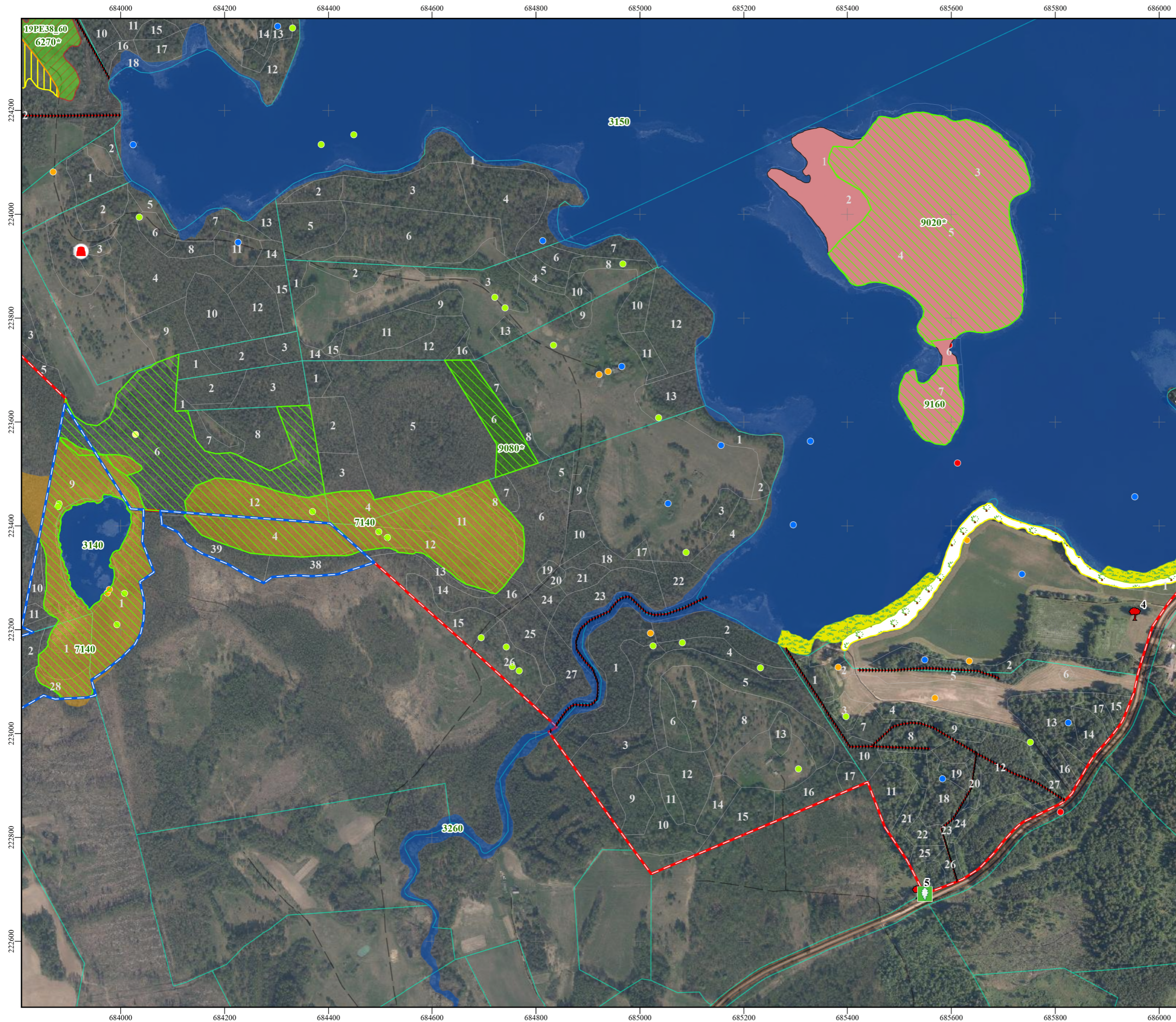
**Mērogs: 1:7 000**

0 75 150 Metri

Karte piesaistīta Latvijas koordinātu sistēmai (LKS-92) TM projekcijā.  
Par kartogrāfisko pamatni izmantota:  
© LGLA ortofoto karte mērogā 1:10000 (2020. gads)  
© LVM Geo dati (2024. gads)  
Autors: © Dabas aizsardzības pārvalde

Dabas aizsardzības pārvalde

# 1.9. BIOTOPU UN SUGU DZĪVOTŅU APSAIMNIEKOŠANAS PASĀKUMU UN PLĀNOTĀS APMEKLĒTĀJU INFRASTRUKTŪRAS KARTES



**Apzīmējumi**

**1.2. DP "Ciriša ezers" robežu izmaiņas**

- Iekļaujamās teritorijas
- 2.1. Neiejaukšanās mežu un purvu biotopu dabiskajā attīstībā
- 2.2. ES nozīmes zālāju biotopu apsaimniekošana
- 2.3. Potenciālo ES nozīmes zālāju apsaimniekošana
- 2.4. Niedru pļaušana Ciriša krastos
- 2.5. Ciriša piekrastes apauguma struktūras uzlabošana
- 2.7. Caurteku un tiltu drošības uzlabošana
- 2.8. Dižkoku apkārtnes sakopšana
- Apsaimniekošana ir nepieciešama

**2.11. Kormorānu ligzdošanas vietu kontrole**

**3.1. Robežzīmju uzstādīšana un uzturēšana**

**3.3. Dabas taku un atpūtas vietu uzturēšana un atjaunošana**

Ruskuļu Lielā akmens

sēnes

sūnas

augi

bezmugurkaulnieki

putni

zīdītāji

**ES nozīmes biotopi**

- Saldūdeņu biotopi
- Zālāju biotopi
- Purva biotopi
- Mežu biotopi
- Dabas parka robeža
- Zemes vienības

**Latvijas vides aizsardzības fonds**

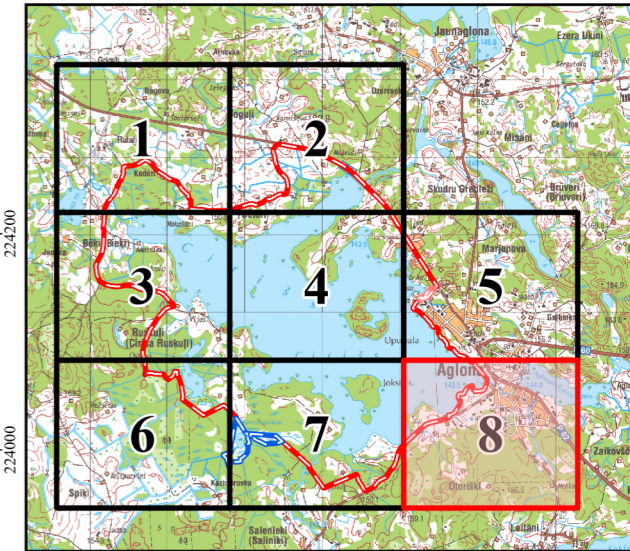
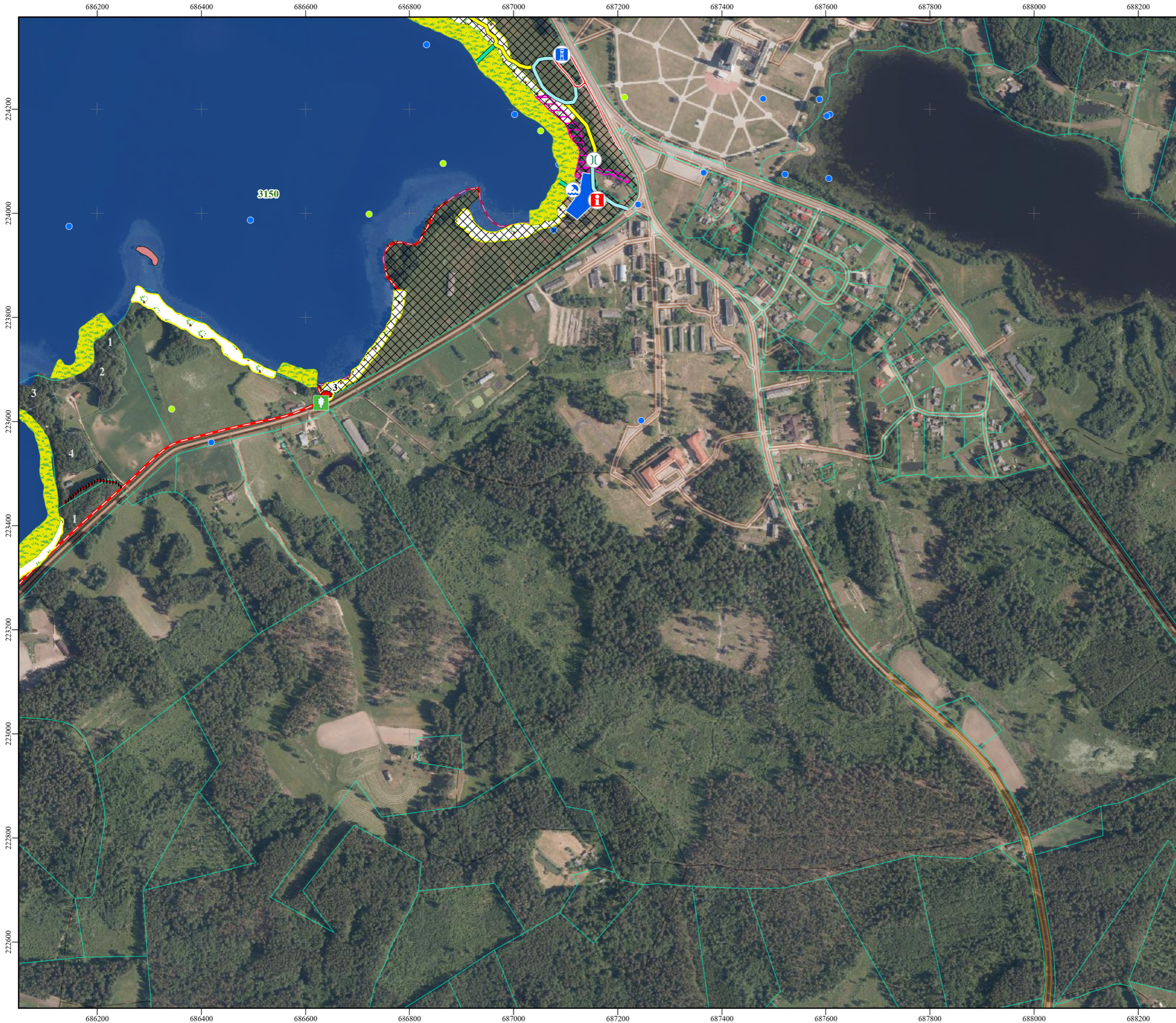
**Mērogs: 1:7 000**

0 75 150 Metri

Karte piesaistīta Latvijas koordinātu sistēmai (LKS-92) TM projekcijā.  
 Par kartogrāfisko pamatni izmantota:  
 © LGLA ortofoto karte mērogā 1:10000 (2020. gads)  
 © LVM Geo dati (2024. gadi)  
 © Meža valsts reģistra dati (2024. gads)  
 Autors: © Dabas aizsardzības pārvalde

Dabas aizsardzības pārvalde

# 1.9. BIOTOPU UN SUGU DZĪVOTŅU APSAIMNIEKOŠANAS PASĀKUMU UN PLĀNOTĀS APMEKLĒTĀJU INFRASTRUKTŪRAS KARTES



**Apzīmējumi**

2.4 Niedru pļaušana Ciriša krastos	Plānotā skatu platformas novietne
2.5. Ciriša piekrastes apauguma struktūras uzlabošana	Plānotais grants seguma celiņš vai laipa
2.7. Caurteku un tiltu drošības uzlabošana	Plānotais tiltiņš
<b>2.8. Dižkoku apkārtnes sakopšana</b>	Plānotā laipa vai taka
Apsaimniekošana ir nepieciešama	Plānotā pontonu laipa
2.10. Mitrāju uzturēšana vai mākslīgo mitrāju izveidošana un uzturēšana	Plānotie cietā seguma laukumi, celiņi un kāpnes
2.11. Kormorānu ligzdošanas vietu kontrole	Teritorija pludmales labiekārtojuma izvietojšanai
3.1. Robežzīmju uzstādīšana un uzturēšana	Aglonas promenādes un/vai pastaigu takas vai laipas projektēšana un izbūve saskaņā ar bioloģiskās daudzveidības saglabāšanas prasībām
3.2. Informācijas stendu uzstādīšana	augi
<b>3.3. Dabas taku un atpūtas vietu uzturēšana un atjaunošana</b>	putni
Peldvietas	<b>ES nozīmes biotopi</b>
<b>3.4. Aglonas promenādes un/vai pastaigu takas vai laipas projektēšana un izbūve saskaņā ar bioloģiskās daudzveidības saglabāšanas prasībām</b>	Saldūdeņu biotopi
Plānotais tiltiņš	Dabas parka robeža
	Zemes vienības

**Latvijas vides aizsardzības fonds** **Mērogs: 1:7 000**

0 75 150 Metri

Karte piesaistīta Latvijas koordinātu sistēmai (LKS-92) TM projekcijā.  
 Par kartogrāfisko pamatni izmantota:  
 © LGLA ortofoto karte mērogā 1:10000 (2020. gads)  
 © LVM Geo dati (2024. gads)  
 © Meža valsts reģistra dati (2024. gads)  
 Autori: © Dabas aizsardzības pārvalde