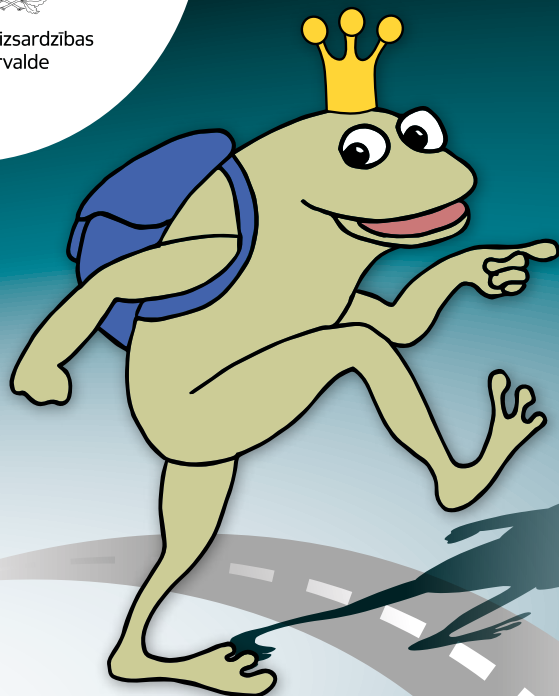




Dabas aizsardzības
pārvalde

MISIJA – KRUPIS Izglāb princi!



Jūsu auto šķērso manu migrācijas ceļu.
Palīdzi apzināt kritiskos posmus
un pārklūt man drošībā!



Kāpēc krupji jāglābj?

Parastais krupis ir abinieks. Ziemu tas pavada uz sauszemes, mežos, parkos, lauku sētās, bet pēc atmošanās no ziemas guļas dodas uz savu dzimto ūdenstilpi turpināt savu sugu. Bieži vien šo maršrutu šķērso cilvēku veidoti ceļi, tādēļ krupji ir pakļauti sabraukšanas riskam.

Krupju migrācijas ceļi ir pastāvīgi, liela daļa krupju gadu no gada pārvietojas pa tiem pašiem migrācijas ceļiem. Krupji ir nozīmīgi dzīvības (barības) ķēdes dalībnieki un, tiem izzūdot, var tikt izjaukts dabiskais līdzsvars.

Krupji ir gaļēdāji, plēsēji un viņu maltīti galvenokārt veido dažādi kukaiņi, gliemji, sliekas. Savukārt paši krupji ir nozīmīgs

barības avots zalktim un odzei, daudziem plēsīgajiem putniem, piemēram, zivju gārnim, mazajam ērglim, peļu klijanam, meža pūcei, kā arī plēsīgajiem dzīvniekiem, tādiem kā sermulim, seskam, āpsim. Iztrūkstot šim ķēdes posmam, kopumā var samazināties bioloģiskā daudzveidība.

Lai mazinātu krupju sabraukšanas risku, daudzviet Eiropā jau gadiem ierasta prakse ir veidot gan migrācijas tuneļus abiniekiem zem autoceļiem, gan ierobežot satiksmi un braukšanas ātrumu šādās vietās, gan arī veidot brīvprātīgo grupas, kas fiziski palīdz krupjiem tikt pāri ceļam un izdzīvot.

Kā Tu vari palīdzēt?

Katru gadu krupji izvēlas vienus un tos pašus migrācijas ceļus. Tu vari kļūt par viņu glābēju brīdī, kad tie modušies no ziemas miega un no savām sauszemes ziemošanas vietām dodas uz pārošanās vietām ūdenī, kuras gadu no gada tie var sasniegt tikai, šķērsojot cilvēka būvēto ceļu. Krupim ceļš ir liels izaicinājums.

Krupji migrē ļoti lēni. Lai šķērsotu parasta platuma ielu, krupim var būt nepieciešama pat ceturtdaļstunda. Turklāt, atšķirībā no

zīdītājiem un putniem, krupis no automašīnas necenšas izvairīties. Tuvojoties auto, tas instinktīvi sastingst, cerot, ka "uzbrucējs" viņu nepamanīs, tā sevi pakļaujot drošai nāvei. Tavs uzdevums ir nepieļaut tā bojāeju. Tādēļ aktīvajā migrācijas periodā Tu vari to izglābt, pārnesot otrpus ceļam un novietojot drošā vietā, kur tas var turpināt ceļu uz ūdenstilpi.



Zini kādu ceļa posmu, kuru katru gadu šķērso krupji? Piesaki to!

Lai krupju glābšana Latvijā noritētu sistematizēti un centralizēti, veidojot vienotu krupju migrācijas ceļu karti, Dabas aizsardzības pārvalde aicina atsaukties ikvienu, kurš iepriekšējos gados savas dzīvesvietas tuvumā ir pamanījis krupju migrācijai bīstamus ceļa posmus un ir gatavs iesaistīties to glābšanā.

Lai kartē reģistrētu ceļa posmu, mums nepieciešams:

- krupju migrācijas vietas nosaukums, ceļa posma vai ielas nosaukums, adrese: iela, pilsēta/ciems, pagasts, novads, pasta indekss, kā arī GPS koordinātas;
- Tās pašas posma apraksts: (1) cik garā ceļa posmā ir novērojama krupju migrācija, (2) kāds ir krupju populācijas lieluma aplēses;
- Tava kontaktinformācija, lai vajadzības gadījumā varam ar Tevi sazināties un precizēt migrācijas posma detaļas.

Informāciju par ceļa posmiem un gatavību iesaistīties šo posmu patruļās lūdzam ziņot:

1. aizpildot [krupju migrācijas vietu pieteikumu](#) elektroniski vai
2. aizpildot pieteikumu [Word](#) formātā un nosūtot to uz e-pastu krupis@daba.gov.lv

Pēc pieteikuma saņemšanas Dabas aizsardzības pārvalde ar jums sazināsies, lai precizētu detaļas.

Kļūsti par brīvprātīgo krupju glābēju!

Lai atrastu katram ceļa posmam savu krupju glābēju komandu, Dabas aizsardzības pārvalde ir uzsākusi brīvprātīgo grupu tīkla izveidi. Krupju glābšanā var iesaistīties jebkurš interesents, taču tā kā krupju glābšana saistīta ar augstu risku – atrašanos uz autoceļiem, personas, kuras ir jaunākas par 18 gadiem, drīkst glābšanas darbos iesaistīties tikai pieaugušo pavadībā.

Tāpat būtiski krupju glābšanai izraudzīties ceļa posmus, kas vistuvāk mājām, jo, piesakoties par brīvprātīgo, jārēķinās, ka krupju glābšana nav vienreizēja aktivitāte.

Piesakies, aizpildot elektronisko [pieteikuma anketu](#) vai sūti pieteikuma anketu [Word](#) formā uz e-pastu krupis@daba.gov.lv. Ja esi jaunāks par 18 gadiem, pieteikuma anketu aizpilda pieaugušais, sniedzot informāciju arī par Tevi.

Kad doties krupju glābšanas patruļās?

Atkarībā no laikapstākļiem, krupji parasti sāk migrēt pavasarī, lielākoties aprīļa beigās. To migrācija ir cieši saistīta ar gaisa temperatūru. Līdzko tā sasniedz vismaz +5°C un laikapstākļi ir lietaini, pastāv augsta varbūtība, ka krupji modīsies no ziemas miega un dosies uz nārsta vietām. Ceļojums mēdz būt vienu vai pat vairākus kilometrus garš un var aizņemt dažas dienas, jo krupji pārvietojas apmēram 600 metrus dienā.

Lielākoties migrācija sākas martā vai aprīlī un var turpināties līdz pat maijam. Pārvietošanās parasti notiek 2–4 stundu ilgā laika intervālā pēc saulrieta. Visintensīvākā tā parasti ir

vakarā no plkst. 21.00 līdz 23.00. Tāpēc lielākā nepieciešamība krupjus pasargāt no automašīnām ir vakara pirmajā daļā, kad uz ceļiem ir intensīvāka satiksme. Taču pēdējo gadu novērojumi liecina, ka “migrācijas pīķī” krupji var masveidā šķērsot autoceļus arī dienas laikā.

Vairums krupju parasti migrāciju veic aptuveni divās līdz piecās dienās, tomēr jārēķinās, ka gadu no gada, atkarībā no laikapstākļiem, process var atšķirties un kopējais aktīvais migrācijas periods var būt 2–3 nedēļas. Migrācijas vietu uzraudzība jāveic visā šajā periodā.





Kāds aprīkojums nepieciešams krupju glābšanā?

Ir nepieciešams tīrs spainis, tā apakšā – nedaudz ūdens, labas redzamības jaka (vai vislabāk – atstarojošā veste), spožs lukturītis un vienreizlietojamie cimdi. Tavai drošībai noderēs arī pilnībā uzlādēts mobilais telefons un pirmās palīdzības aptieciņa.

Kas jāņem vērā, pārvietojot krupjus?

- Krupju pārvietošanai vislabāk izmantot vienreizlietojamus cimdus. Tomēr arī, izmantojot cimdus, pēc patruļas neaizmirsti nomazgāt rokas!
- Glābjot krupjus dažādās migrācijas vietās, katrā no tām nepieciešami jauni vai tīri cimdi, kā arī tīrs spainis. Tas novērsīs abinieku slimību un parazītu izplatīšanos.
- Gadījumā, ja vienā krupju migrācijas posmā sastopi ne vien krupjus, bet arī citus abiniekus un gribi palīdzēt arī tiem pārklūt pāri ceļam, neliec tos kopā vienā spainī! Vienu abinieku ādas izdalījumi var kairināt citu.
- Krupja āda ir mitra un šķidrums caurlaidīga, tādēļ pirms patruļas nedezinficē rokas, nelieto kosmētikas līdzekļus, piemēram, roku krēmu, kā arī smaržas! Tāpat pirms glābšanas ierobežo smēķēšanu un nepieskaries abiniekiem, ja tikko esi smēķējis! Nikotīns krupim ir ārkārtīgi toksisks.
- Krupis slikti pacieš karstumu, ūdens trūkumu vai stresu. Paceļot krupi, centies to nepārsteigt, satver maigi. Turi to rokās pēc iespējas īsāku laiku un pēc iespējas ātrāk centies izlaist no spaiņa, ļaujot tam turpināt ceļu uz nārsta vietu!
- Novietojot to uz zemes, pagriez to tādā pašā virzienā, kādā pacēli no ceļa, lai pēc pārvietošanas tas neapjūk un veiksmīgi sasniedz galamērķi!

Bērni krupju glābšanas aktivitātēs – tikai pieaugušo pavadībā!

No bērniem nevar gaidīt tādu pašu atbildību attiecībā uz savu drošību kā pieaugušajiem, tādēļ krupju glābšanas aktivitātēs bērni, kas jaunāki par 18 gadiem, drīkst piedalīties tikai pieaugušo pavadībā. Tomēr, ņemot vērā augstos riskus, Dabas aizsardzības pārvalde aicina apsvērt patrulēšanu kopā ar bērniem tikai šādos gadījumos:

- Krupju migrācijas vietas ir gana plašas un bērni krupjus var vākt ārpus ceļa braucamās daļas.
- Patruļas notiek uz mazākas nozīmes ceļa ar lēnu satiksmi un labu redzamību.
- Bērni savāc krupjus vienā ceļa malā un tad pieaugušo pavadībā šķērso ceļu.
- Bērni ir instruēti nesekot krupjiem, kas dodas uz ceļu, un neglābt krupjus, kas atrodas uz ceļa braucamās daļas vai uz tās robežas.

Šī kampaņa Latvijā ir jauna un unikāla. Krupju glābšana ne vien kopumā veicinās Latvijas krupju populācijas izdzīvošanas sekmes, bet arī palīdzēs iegūt datus to sabiedriskajam monitoringam. Lai nākotnē varētu izvērtēt, kā kopumā klājas Latvijas krupju populācijai, ir būtiski jau no pirmā gada dokumentēt izglābto un bojā gājušo krupju skaitu. Skaitīji ļaus Tev arī izprast, cik sekmīga ir Tava palīdzība vietējās krupju populācijas saglabāšanā.

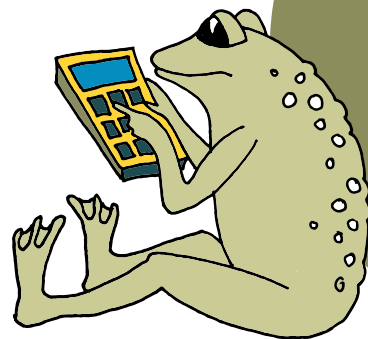
Tādēļ patruļās saskaiti un pieraksti:

1. **Cik krupjus izglābi** (pārnesi pāri ceļam)?
2. **Cik bojāgājušo krupju tika konstatēti konkrētajā ceļa posmā?**

Pēc katras patruļas aizpildi elektronisko [krupju uzskaites protokolu](#) vai arī aizpildi protokolu [Word](#) formātā un sūti uz e-pastu krupis@daba.gov.lv.

Paturi gan prātā, ka krupju skaitu var ietekmēt arī dažādi citi faktori, piemēram, laikapstākļi. Tie var sekmēt krupju pārvietošanos vēlāk naktī.

Rēķinies arī, ka krupju migrācija var noritēt viļņveidīgi. Vienā naktī uz ceļiem to var būt ļoti daudz, citā naktī – nebūt nemaz.



Drošības noteikumi uz ceļa krupju glābšanas laikā

- TAVA paša drošība ir pirmajā vietā. Ja ceļa šķērsošana ir bīstama vai arī tas ir sliktas redzamības, nemēģini glābt krupjus!
- Ja ceļam blakus neatrodas trotuārs vai gājēju celiņš, pārvietojies pretim transportlīdzekļu braukšanas virzienam pa ceļa nomali vai pa brauktuves malu.
- Valkā atstarojošu apģērbu, vislabāk – atstarojošo vesti. Pārvietojot krupjus, pārliecinies, ka Tava apģērba atstarojošie elementi ir skaidri redzami abos virzienos braucošajiem autovadītājiem. Neaizsedz atstarojošo apģērbu, piemēram, ar somu!
- Valkā piemērotus apavus, kas neslīd un nevar kur iegrimt vai samirkt!
- Izmanto spožu lukturīti, kas spēj savlaicīgi brīdināt pa ceļu braucošo transportlīdzekļu vadītājus!
- Turi acis un ausis vaļā! Patruļu laikā neklausies austiņās mūziku, neieslēgti telefonsarunās! Esi klātesošs glābšanas procesā un ļoti, ļoti uzmanīgs!
- Pirms glāb uz brauktuves esošu krupi, VIENMĒR pārliecinies, ka pa ceļu strauji netuvojas automašīna! Ja krupju pārvietošanas procesā pamani tuvojošos auto, signalizē ar gaismu, pievēršot sev uzmanību. Ja auto braukšanas ātrumu nesamazina, steigšus atbrīvo brauktuvi!

Citi drošības noteikumi

Krupju glābšanas aktivitātēs vislabāk doties kopā ar vēl kādu. Ja tas nav iespējams, informē kādu, kurp dosies!

- Esi sasniedzams! Patruļā ņem līdzi pilnībā uzlādētu mobilo telefonu! Ja krupju glābšanas aktivitātēs esi kopā ar citiem brīvprātīgajiem, ieraksti savā tālrunī viņu telefona numurus!
- Mugurā velc siltu, ūdensnecaurīgu apģērbu!
- Esi uzmanīgs ar brūcēm uz ādas, izvairies no netīra ūdens! Tas var paaugstināt infekciju risku. Ja patrolē tālu no mājām, ņem līdzi pirmās palīdzības aptieciņu!
- Lai krupju glābšana būtu veiksmīga, ievēro Dabas aizsardzības pārvaldes sniegto drošības instrukciju!

Kas jāņem vērā autobraucējiem krupju migrācijas laikā?

- Krupju masveida migrācija notiek pirmajās siltajās pavasara dienās, kad gaisa temperatūra pārsniedz 5 grādu temperatūru. Parasti tas ir marta beigās, aprīļa sākumā. Intensīvākā migrācija parasti noris 3–5 dienas.
- Izvairies no braukšanas mitrās un siltās naktīs! Tad abinieki ir visaktīvākie.
- Esi īpaši uzmanīgs, braucot pa ceļu ūdenstilpju tuvumā.
- Ja tomēr brauc pa ceļu, kuru šķērso krupji un Tu esi par to informēts, jau laikus samazini braukšanas ātrumu (30-50 km/h) un mēģini nebraukt tiem pāri. Krupji, lai aizsargātos no “uzbrucēja”, tuvojoties automašīnai, apstājas, nevis mēģina no auto izvairīties.
- Ja krupjus pamani pēdējā brīdī, nemēģini no tiem izvairīties, tā vari izraisīt satiksmes negadījumu! Tava drošība ir pirmajā vietā.
- Arī vasarās abinieki var pulcēties uz autoceļiem. Tie mitrās naktīs ķer kukaiņus.
- Uz ceļa krupjus var novērot arī rudenī, kad sākas to kustība uz ziemošanas vietām.

PARASTĀ KRUPJA *Bufo Bufo* RAKSTUROJUMS

Krupis parasti lēnām rāpo, nevis lec.

Krupja ķermenis ir saplacināts un parasti piespiests pie zemes.

Galvas malās lieli pieauss indes dziedzeri.

Sīkāki indes dziedzeri izkaisīti pa visu ādu.

Mugura – pelēcīga vai brūngana, vienkrāsaina vai ar neskaidriem, tumšiem plankumiem.

Vēderpuse gaiša, reizumis ar maziem sarkaniem punktiņiem.

Starp pakaļkāju pirkstiem - plēve.

Galva krupim ir plata ar lielu muti un bez zobiem.

Redzokļi horizontāli, dzeltenā vai vara krāsā.

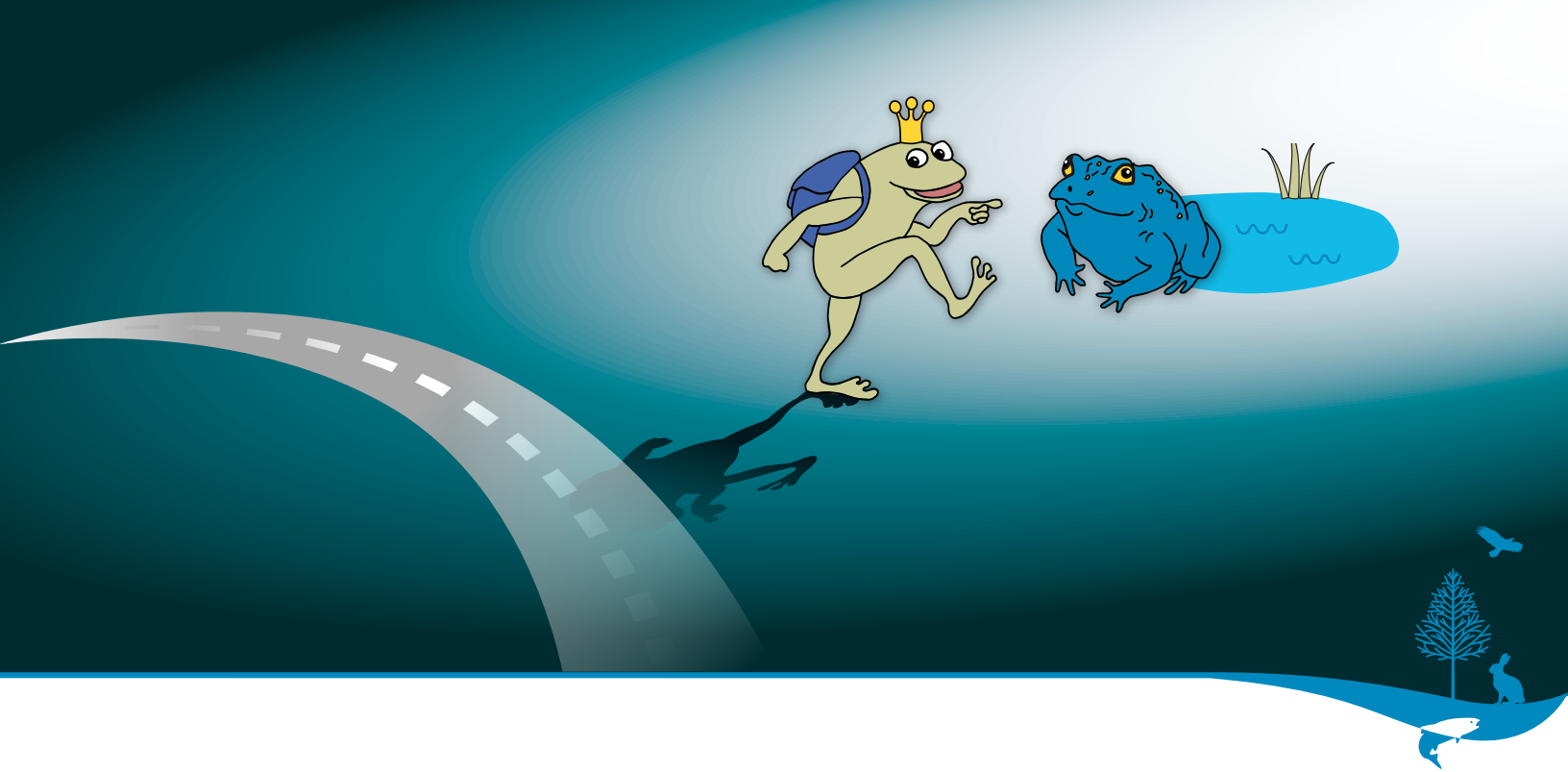
Āda sausa, kārpaina.



Foto: Andris Soms

INTERESANTI FAKTI PAR PARASTO KRUPI

- Parastā krupja dzīves ilgums var sasniegt pat 40 gadus, kas ir pat vairāk nekā tādiem augumā iespaidīgiem zīdītājiem kā brūnais lācis vai alnis.
- Ar krupi kopš sendienām saistīti dažādi mīti, piemēram par to, ka krupji zīž govs pienu vai var aplipināt cilvēku ar kārpām, bet neviens no tiem nav pat tuvu patiesībai.
- Krupja mātīte augumā ir krietni lielāka par tēviņu, un pavasara migrācijas laikā nereti novērojams skats, kad krupju mamma nes krupju papu pičpaunā pāri ceļam.



Rokasgrāmata tapusi
Dabas aizsardzības pārvaldes īstenotajā
sabiedrības iesaistes kampaņā
“Misija – KRUPIS. Izglāb princi!”
ar Interreg V-A Latvijas Lietuvas pārrobežu programmas atbalstu.



Rokasgrāmatā ietvertā informācija izmantojama,
saskaņojot ar Dabas aizsardzības pārvaldi.

Uzzini vairāk par kampaņu: <https://www.daba.gov.lv/lv/misija-krupis>

Kontaktinformācija:
krupis@daba.gov.lv
+371 67800389

Rokasgrāmata