

Semināra «Reto ķērpju sugu noteikšana un aizsardzība» izdales materiāls –  
seminārā apskatāmo ķērpju sugu noteikšanas pazīmes un dzīvotnes

Autors: Rolands Moisejevs  
16.06.2022-17.06.2022  
Sigulda

LIFE FOR SPECIES «Apraudzētas sugas Latvijā: uzlabotas zināšanas un kapacitāte, informācijas aprīte un izpratne» (Nr. LIFE19 GIE/LV/000857)



1

## *Alectoria sarmentosa* (Ach. ) Ach.

Laponis krūmveida, gulošs vai nokarens, zaļgani dzeltens vai brūni melns (reti), zariņi parasti gludi, **saplacināti pie pamata un zarojumu vietās, bez izīdijām un sorēdijām**, ar labi redzamām baltām, vārpstveida, plakanām līdz izceltām pseidocifelām.

Laponis ar C-, K-, P-, Serde ar KC + sarkana vai KC-, P-.

Aug uz skujkokiem DMB. Latvijā reti.



LIFE FOR SPECIES «Apraudzētas sugas Latvijā: uzlabotas zināšanas un kapacitāte, informācijas aprīte un izpratne» (Nr. LIFE19 GIE/LV/000857)



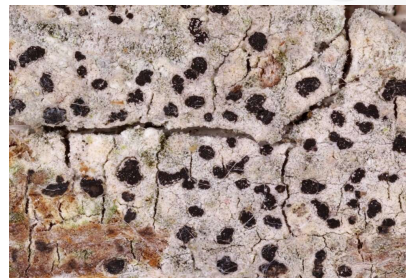
2

## *Arthonia arthonioides* (Ach.) A.L. Sm.

Laponis episubstratisks, plāns līdz diezgan biezs, balts (sauss). Apotēciji apaļi vai reti elipsveida, līdz līdz 0,5 mm, ar plakanu vai nedaudz izliektu, melnu disku, **bez izteiktas malas**. Asci satur 8 sporas, bumbierveida, Askosporas (1-)3(-4)-septāts, gaišas, **bumbierveida**, viena no gala sūnām izteikti palielināta, 11-17 x 4-6 μm.  
**Fotobionts Trentepohlia.**

Laponis K-, C-, KC-, P-.

Reta. Pamatā ļoti vecos platlapju mežos.



LIFE FOR SPECIES «Apraudzētas sugas Latvijā: uzlabotas zināšanas un kapacitāte, informācijas aprīte un izpratne» (Nr. LIFE19 GIE/LV/000857)



3

## *Arthonia cinnabarina* (DC.) Wallr.

Laponis krevveida, attīstās virs vai substrātā, baltgans vai gaiši pelēks līdz brūnganāms, matēts, **ierobežots ar melnu zemlaponi**.

Apotēciji pieguļoši laponim vai sēdoši, vienkārši vai zaroti.

Disks plakans līdz mazliet izliektam, **cinobrsarkans līdz sarkani brūnam**, kails, dažreiz pilnīgi vai centrā **klāts ar baltu apsarmi**, bet gar malu cinobrsarkans vai karmīnsarkans.

Laponis ar K+ mazliet dzeltē vai brūnē. Himēnijs J+ zilē.

Ļoti reta. Pamatā ļoti vecos platlapju mežos.



<https://www.inaturalist.org/photos/182548052>

LIFE FOR SPECIES «Apraudzētas sugas Latvijā: uzlabotas zināšanas un kapacitāte, informācijas aprīte un izpratne» (Nr. LIFE19 GIE/LV/000857)



4

## *Arthonia vinosa* Leight.

Laponis veido lielus plankumus, bieži saplūst kopā vairāki mazāki laponi, sīkgraudains, krokains vai gluds, ± matēts, baltgani pelēks **ar dzeltenīgu, retāk zaļganu nokrāsu**, dažreiz nesaredzams, **bez zemlaponā.**

Laponis ar K+ sākumā dzeltē, pēc tam kļūst dzeltenīgi brūns. Himēnijs ar K+ kļūst purpursarkans, ar J+ brūni sarkans.

Samērā reta. Lapkoku mežos



<https://www.artportalen.se/Image/3851883>

LIFE FOR SPECIES « Apdraudētas sugas Latvijā: uzlabotas zināšanas un kapacitāte, informācijas aprīte un izpratne » (Nr. LIFE19 GIE/LV/000857)



5

## *Bacidia rosella* (Pers.) De Not.

Nevar līdz galam saprast vai suga ir sastopama Latvijā.



<https://www.artportalen.se/Image/3811474>

LIFE FOR SPECIES « Apdraudētas sugas Latvijā: uzlabotas zināšanas un kapacitāte, informācijas aprīte un izpratne » (Nr. LIFE19 GIE/LV/000857)



6

## *Bactrospora dryina* (Ach.) A.Massal.

Laponis iegrimis substrātā vai virspusē, pelēki balts. Apotēciji vairāk nenoteiktas formas, mazliet lielāki 0.2 – 0.7 mm diam., plakani ar plānu apmali, bez apsarmes.

Sporas pavedienveida, bet ātri salūzt aska iekšpusē cilindriskās daļās, 3 – 8 x 2 – 3 μm.

Ļoti reta. Senos platlapju mežos un parkveida plāvās.



<https://www.artportalen.se/Image/3176302>

LIFE FOR SPECIES « Apdraudētas sugas Latvijā: uzlabotas zināšanas un kapacitāte, informācijas aprīte un izpratne » (Nr. LIFE19 GIE/LV/000857)



7

## *Biatora sphaeroides* (Dicks.) Körb.

Nevar līdz galam saprast vai suga ir sastopama Latvijā. Iespējams, ka viss materiāls pieder *Micobilimbia carneoalbida* un *Bacidia fraxinea*.



LIFE FOR SPECIES « Apdraudētas sugas Latvijā: uzlabotas zināšanas un kapacitāte, informācijas aprīte un izpratne » (Nr. LIFE19 GIE/LV/000857)



8

## *Bryoria bicolor* (Ehrh.) Brodo et D. Hawksw.

Laponis līdz 4 (10) cm, stāvs, retāk gulošs, veido biezu zarojumu, tumši, spilvenveida. Zari 0.2 – 0.7 mm diam., apāļi, dažreiz pie pamata saplacināti, bazālā zaru daļa melna vai **brūngani melna**, galotnes olīvpelēkas līdz bāli brūnganām. Spīdīgi sānu izaugumi 1.5 – 5 mm gari, daudz ar saspiestu pamatu, zari atzarojas taisnā leņķī no galvenā stumbra, bieži lokveida, parasti vienkārši, nav pseidocifelu, sorāju.

Serde K-, C-, KC -, P+ sarkans.

Latvijā sastopama uz smilšakmens atsegumiem.

Latvijā nesēn tika atrasta līdzīga suga - *Bryoria smithii* (Du Rietz) Brodo & D. Hawksw.



[https://www.artsobservasjoner.no/MediaLibrary/2021/4/42ba5693-9495-47ce-be3b-c8dec6426792\\_image.jpg](https://www.artsobservasjoner.no/MediaLibrary/2021/4/42ba5693-9495-47ce-be3b-c8dec6426792_image.jpg)

LIFE FOR SPECIES « Apdraudētas sugas Latvijā: uzlabotas zināšanas un kapacitāte, informācijas aprīte un izpratne» (Nr. LIFE19 GIE/LV/000857)



9

## *Cetrelia olivetorum* s.lat.

Laponis līdz 10 cm diametrā, lapveida, veido plati zarojušās, **viļņainas daivas**. Daivu augšpuse blāvi pelēka (sauss laponis), dažreiz brūna, ar izklaidus punktveida pseidocifellām, vecāku daivu apmale ar sorēdijām. Daivu apakšpuse melna, mazliet krunkaina, rīzinas izklaidus, vienkāršas, ar platu gaišāku joslu gar daivu malu.

Lapoņa virsma K+ dzeltena, serde ar C+ sarkana, KC+ sarkana. Reakcijas var vaiēt atkarībā no sugas.

Samērā reta. 9080\* un 91E0\* DMB



LIFE FOR SPECIES « Apdraudētas sugas Latvijā: uzlabotas zināšanas un kapacitāte, informācijas aprīte un izpratne» (Nr. LIFE19 GIE/LV/000857)



10

## *Cyphelium sessile* (Pers.) Frevis

Parasimbionts vai parazīts uz *Pertusaria*. Apotēciji sēdoši, 0.3 – 0.6 mm diam., bez apsarmes, 0.2 – 0.3 mm augsts. Aski šauri vālesveida 25 – 31 x 5 – 7 μm. Sporas elipsoidālas, 12 – 15 x 8 – 9 μm.

Aug uz vecu ozolu, reti uz ošu un liepu stumbriem. Parasti aug uz *Pertusaria coccodes* laponiem.

Latvijā ļoti reta. Uz veciem platlapjiem.



<http://n2t.net/ark:/65665/m3483c08e2-553f-4fc4-9a37-5d34d4d91a07>

LIFE FOR SPECIES « Apdraudētas sugas Latvijā: uzlabotas zināšanas un kapacitāte, informācijas aprīte un izpratne» (Nr. LIFE19 GIE/LV/000857)



11

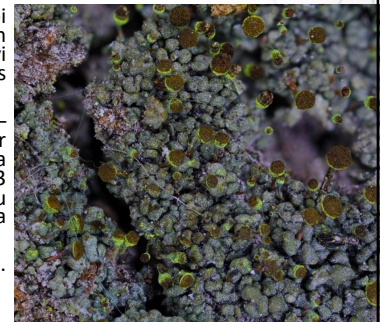
## *Chaenotheca phaeocephala* (Turner) Th. Fr.

Laponis attīstās virs substrāta, parasti labi attīstīts, ar biežām, lielām zvīnām, izliektām kārpīnām vai kārpaini graudains, blāvi olivbrūns līdz zaļganam. Fotobionts Trebouxia.

Apotēciji 0.5 – 1.2 mm augsti. Kājiņa 0.06 – 0.10 mm diam., bāla līdz tumši brūnai vai ar vāju dzeltenīgu apsarmi augšdaļā. Galvina plati otrādi koniska līdz lēcveida, 0.1 – 0.3 mm diam. Ekscipuls ļoti attīstīts, ± izteiktu dzeltenu apsarmi apakšpusē. Sporas lodveida 6 – 7 μm diam. ar ornamentāciju.

Laponis ar K-, C-, KC-, P- krāsā neizmainās. Apotēciju apsarme satur vulpinkābi.

Samērā bieži. Pamatā parkos un alejās.



LIFE FOR SPECIES « Apdraudētas sugas Latvijā: uzlabotas zināšanas un kapacitāte, informācijas aprīte un izpratne» (Nr. LIFE19 GIE/LV/000857)



12

## *Chaenotheca chlorella* (Ach.) Müll. Arg.

Laponis virspusē, parasti labi attīstīts, kārpains līdz graudveida (biežāk), pelēki zaļgans līdz zaļganam. Fotobionts *Stichococcus*.

Apotēciji 0.7 – 0.9 mm augsti. Kājiņa 0.05 – 0.08 mm diam., izskatās melna, bet ar intensīvu dzeltenīgu apsarmi. Galviņa plati otrādi olveida vai lēcveida. Galviņa ar biezu dzeltenu apsarmi galviņas ekscipula apakšdaļā. Aski cilindriski. Sporas lodveida līdz plati elipsoidālām, 4.5 – 9 x 3.0 – 4.0 μm, raupju ornamentāciju.

Laponis ar K-, C-, KC-, P- krāsā neizmainās.

Aug uz skujkoku un lapkoku koksnes. Latvijā maz pētīta, samērā reta.



LIFE FOR SPECIES • Apdraudētas sugas Latvijā: uzlabotas zināšanas un kapacitāte, informācijas aprīte un izpratne (Nr. LIFE19 GIE/LV/000857)



13

## *Calicium adpersum* Pers.

Laponis kārpains līdz nelīdzens, pelēks. Apotēcija virsma un ekscipula apakšpuse parasti jauniem ar dzeltenu apsarmipotēcija kājiņa 0.8 – 1.4 mm gara, parasti ar īsāku, dažreiz garāku kājiņu. Galviņa plati lēcveida, 0.6 – 0.8 mm diametrā. Ekscipuls melni brūns. Hipotēcijs melnbrūns. Kājiņa 0.2 – 0.3 mm diametrā. Aski vālesveida ar 2 – 3 rindās izvietotām sporām. Sporas 13 – 17 x 6 – 8 nm ar ornamentāciju.

Laponis ar K+ sarkans, P+ dzeltens līdz oranžam.

Reta. Uz veciem platlapjiem, parkos un parkveida pļavās.



<https://www.artportalen.se/image/3262520>

LIFE FOR SPECIES • Apdraudētas sugas Latvijā: uzlabotas zināšanas un kapacitāte, informācijas aprīte un izpratne (Nr. LIFE19 GIE/LV/000857)



14

## *Cladonia foliacea* (Huds.) Willd.

Primārā lapaņa zviņas 0.5 – 3 cm garas, 1-5 mm platas. Zviņas biezas, virspuse olīvzaļa, pelēki zaļa vai vāji iedzeltena.

Apotēciji attīstās reti, kiegoļsarkani vai sarkani brūni, attīstās irbuļveida podēciju galos vai kausu malās.

Primārā lapaņa zviņas ar C-, K – nemaina krāsu, bet ar KC + dzeltē, P + sarkans, UV -.

Latvijā šī suga sastopama tikai primārā lapaņa zviņu veidā.

Aug Baltijas jūras priežu kāpās uz smilšainas augsnes ļabi apgaismotās vietās (piemēram Pāvilstā, Užavā). Reta.



<https://www.inaturalist.org/photos/176123765>

LIFE FOR SPECIES • Apdraudētas sugas Latvijā: uzlabotas zināšanas un kapacitāte, informācijas aprīte un izpratne (Nr. LIFE19 GIE/LV/000857)



15

## *Cladonia incrassata* Flörke

Primārā lapaņa zviņas sīkas, plānas, dzeltenas, apakšpuse nedaudz gaišāka. Zviņas sākumā pieguļ substrātam, vēlāk pacīlus ciešās velēnīnās. Zviņas ar sorēdijām vai arī pilnīgi sadalījušās dzeltenā miltainu sorēdiju masā.

Apotēciji spilgti sarkani, attīstās podēciju galos, kas ir apgriezta konusa formā. Epitēcijs sarkans.

Podēciji un primārā lapaņa zviņas ar K-, C-, KC – vai vāji dzeltē, P -, UV + balti. Satur usninskābi, didiminskābi, inkrasātskābi, rodokladonijskābi un bellidiflorīnu.

Aug skujkoku mežos uz augsnes, biežāki uz kūdras un sūnu purvos (Ķemeri). Sevišķi uz kūdras norakumu vertikālām sienām, kā dzeltena putekljaina sorēdiju masa.

Reta.



<https://www.inaturalist.org/photos/197050618>

LIFE FOR SPECIES • Apdraudētas sugas Latvijā: uzlabotas zināšanas un kapacitāte, informācijas aprīte un izpratne (Nr. LIFE19 GIE/LV/000857)



16

## *Cliostomum corrugatum* (Ach.:Fr.) Fr.

Laponis biezs, kārpaini- areolēts, nav solediozs, gaiši pelēks līdz dzeltenīgi pelēkam, ar eļļainu spīdumu.

Apotēciji attīstās diezgan reti, 0.2 – 0.6 (0.8) mm diam. Disks gaiši dzeltens ar plānu baltu apsarmi, izliekts, ietverts ar plānu apmali, gaišāku vai vienādā krāsā ar disku. Epitēciji, himēniji, hipotēciji un ekscipulis bezkrāsaini. Sporas 2-šūnu, šauri elipsoidālas. Piknīdijas melnas, bieži.

Laponis ar K+ dzeltē.

Reti, uz veciem platlapjiem.



<https://www.artportalen.se/image/1576927>

LIFE FOR SPECIES • Apdraudētas sugas Latvijā: uzlabotas zināšanas un kapacitāte, informācijas aprīte un izpratne» (Nr. LIFE19 GIE/LV/000857)



17

## *Evernia divaricata* (L.) Ach.

Laponis krūmveida, mīksts, nokarens, līdz 20 – 30 cm garš, bālgans, dzeltenīgs vai olīvzaļš. Laponim var redzēt īsus zaru izaugumus, kas perpendikulāri atzarojas no galvenās ass. Zaru gali spīci. Serde dažāda biezuma, pēc konsistences līdzīga vatei.

Laponis ar K+ mazliet dzeltē.

Aug uz dažādiem kokiem, galvenokārt uz skujkokiem, samērā slapjos boreālajos mežos.

Retā.



LIFE FOR SPECIES • Apdraudētas sugas Latvijā: uzlabotas zināšanas un kapacitāte, informācijas aprīte un izpratne» (Nr. LIFE19 GIE/LV/000857)



18

## *Evernia mesomorpha* Nyl.

Laponis krūmveida līdz 10 cm garš, nokarens vai izplests uz substrāta, piestiprinās ar pārsninātu pamatu, pelēks vai dzeltenīgi zaļš, elastīgs. Zari nav apaļi, vietām saplacināti, 1mm diam. (retāk resnāki) uz galotni kļūst tievāki. Laponis ar daudzjiem, izklaidus pa visu virsmu, ar izidioziem izaugumiem un izidioziem sorāļiem un ± daudzjiem šiem sānu zariņiem. Sorāļi klāj visu laponi, sīki, punktveida, baltgani, satur baltganas, zaļganas vai pelēkas sorēdijas, dažreiz adatveida vai izidiozu formu. Serde dažāda biezuma.

Laponis ar reaģentiem nereaģē.

Retā. Pamatā purvu perifērijās.



<https://www.inaturalist.org/photos/184426577>

LIFE FOR SPECIES • Apdraudētas sugas Latvijā: uzlabotas zināšanas un kapacitāte, informācijas aprīte un izpratne» (Nr. LIFE19 GIE/LV/000857)



19

## *Dermatocarpon luridum* (With.) J. R. Laudon

Laponis lapveida, 1 – 7 cm diam. un 0.2 – 0.4 mm biezs, ar centrālām daivām, kas bieži vien ļoti uzpūstas, dažreiz pušveida krokas, pelēcīgs, pelēcīgi brūngans, olīvu ar brūnu nokrāsu, bez apsarmes, apakšpuse gluda vai tīklveida krokaina, gaiša līdz tumši brūnai. Laponis diezgan ciets, trausls, piestiprinās ar gomfu vai vairākiem gomfiem.

Peritēciju daudz, pilnīgi iegrimuši laponi, saredzami melnu punktiņu veidā. Piknīdas iegrimušas laponi, redzamas kā tumši brūni punktiņi.

Laponis ar K- neizmainās krāsā.

Aug uz klintīm, akmeņiem strautos un upēs, uz īsu laiku aplūstoši ar ūdeni.

Retā.



<https://www.inaturalist.org/photos/185660381>

LIFE FOR SPECIES • Apdraudētas sugas Latvijā: uzlabotas zināšanas un kapacitāte, informācijas aprīte un izpratne» (Nr. LIFE19 GIE/LV/000857)



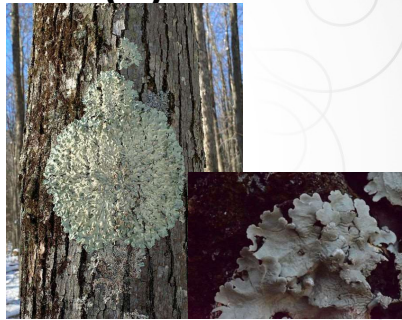
20

## *Flavoparmelia caperata* (L.) Hale

Laponis rozetveida vai nenoteiktas formas līdz 20 cm diametrā, cieši pieguļošs substrātam, perifērijā dažreiz uz augšu uzliektām malām. Lapoņa daivas cieši pieguļošas viena otrai, dažreiz viena daivas mala pārklāj otru, noapaļotiem galiem līdz 15 mm platas. Virspuse dzeltenīgi zaļgana, retāk pelēcīgi zaļgana, gluda vai krunķaina bez pseidocifellam, bieži ar sorēdijām un dažreiz ar izdijām. Izdijas kārpveida vai papilveida, galotnē sairst sorēdijās. Apakšpuse matēta, tumša, tuvāk malām vāji spīdīga, brūnganām vai tumšām rizinām satur usninskābi, protocetrārskābi, kaperātskābi, kaperīnu.

Lapoņa mizas krāsa ar K+ dzeltē, ar C- neizmainās. Serde ar K- neizmainās vai dzeltē, ar C- neizmainās, ar KC+ kļūst rozā vai sarkana, ar P+ oranži sarkana.

Ļoti reta. Dažādi biotopi.



<https://www.inaturalist.org/photos/175445725>

LIFE FOR SPECIES • Apdraudētas sugas Latvijā: uzlabotas zināšanas un kapacitāte, informācijas aprīte un izpratne (Nr. LIFE19 GIE/LV/000857)



21

## *Gyalecta ulmi* (Sw.) Zahlbr.

Laponis plāns, vesels, līdzens, retāk plāni krokains, graudains vai sīki kārpains, balts, pelēki balts, bāli olīvkrāsas, matēts. Zemlaponis balts, maz redzams.

Apotēciji 0.5 – 1.5 (2) mm diam., apaļi vai stūrīni, sēdoši, pie pamata mazliet sašaurināti. Diskus ieliekts līdz gandrīz plakanam, rozā sarkans līdz brūngani sarkanam, ar plānu baltganu apsarmi un biezu robainu vai paugurainu, retāk līdzenu baltganu pulverveida lapoņa apmali.

Laponis ar K-, KC- neizmainās krāsā. Himēnijs ar J+ zīle.

Aug uz veciem lapukokiem, sevišķi uz vīksnām, pie pamata.

Ļoti reta.



<https://www.artportalen.se/image/3788979>

LIFE FOR SPECIES • Apdraudētas sugas Latvijā: uzlabotas zināšanas un kapacitāte, informācijas aprīte un izpratne (Nr. LIFE19 GIE/LV/000857)



22

## *Hypogymnia vittata* (Ach.) Parrique

Laponis nenoteiktas formas, daivas pārsedz viena otru ar savām malām. Daivas 5 – 8 cm garas un 0.2- 3mm platas, izstieptas, mazliet uzpūstas, bieži galos lūpveidā paplašinātas, uz augšu paceltiem galiem, ar dobu vidu. Virspuse pelēcīgi zaļgana, tuvāk malām tumšāka ar sorēdijām. Apakšpuse melna, tuvāk malām brūngana, melna apamale gar daivu malām un lielāku vai mazāku daudzumu apaļām atverēm, labi saredzamas tuvāk daivu galiem. Sorēdijas attīstās daivu lūpveida galos. Satur atronarīnu un fizodskābi.

Lapoņa mizas un serdes krāsa ar K+ dzeltē, vēlāk brūni sarkana, ar KC+ sarkani brūngana, ar C- un P- krāsa neizmainās.

*Hypogymnia physodes*: Lapoņa miza K+ dzeltena, C-, KC-, P+ gaiši dzeltena, UV-; Serde K-, C-, KC+ oranžsarkans, P+ oranžsarkans.

Ļoti reta.



<https://www.inaturalist.org/photos/162614708>

LIFE FOR SPECIES • Apdraudētas sugas Latvijā: uzlabotas zināšanas un kapacitāte, informācijas aprīte un izpratne (Nr. LIFE19 GIE/LV/000857)



23

## *Leptogium saturninum* (Dicks.) Nyl.

Laponis lapveida līdz 6 cm plats, ādains, biezs, ± apaļš, platām daivām, virspuse svina pelēka, olīvpelēka, melnīsneji olīvkrāsas līdz melnai, gluda vai dažreiz krunķaina. Izdijas graudveida vai iegareni zarotas, vienādā krāsā ar laponi vai tumšākas. Apakšpuse ar biežām, īsām, baltganām rizinām. Daivas pārsedz viena otru, apaļas, veselām, mazliet uzritinātām malām.

Aug uz koku mizas, galvenokārt uz lapkoku (aspes) pamatdaļas.

Reta.



LIFE FOR SPECIES • Apdraudētas sugas Latvijā: uzlabotas zināšanas un kapacitāte, informācijas aprīte un izpratne (Nr. LIFE19 GIE/LV/000857)



24

## *Leptogium cyanescens* (Rabenh.) Körb.

Laponis lapveida, 10 – 15 cm plats, plāns, ± izplests, apaļi daivains, virspusē pelnu pelēks vai svina pelēks, reti ar brūnganu nokrāsu, matēts, gluds, izidiozs. Izidijas graudveida, vālesveida, cilindriskas vai sīkdaivainas, parasti zarotas, vienādā krāsā ar laponi vai mazliet tumšākas, attīstītas virspusē, sevišķi centrā. Apakšpuse gaišāka. Daivas apaļas, platas, veselām malām, daļēji viena otru pārsež, pacilus.



<https://www.inaturalist.org/photos/180811213>

Aug uz koku mizas, galvenokārt uz lapkoku (aspes) pamatdaļas.

Nav zināms cik reta.

LIFE FOR SPECIES • Apdraudētas sugas Latvijā: uzlabotas zināšanas un kapacitāte, informācijas aprīte un izpratne (Nr. LIFE19 GIE/LV/000857)



25

## *Melanelia fuliginosa* (Fr. ex Duby) Essl. in Egan syn. (*Melanelixia fuliginosa* (Fr. ex Duby) O. Blanco et al.)

Laponis lapveida, veido substrātam cieši piegulošas rozetes, līdz 15 cm diam. Daivas 1 – 2 mm platas, īsas un noapaļotas. Virspuse tumši zaļa līdz gandrīz melnai, spīdīga, ar cilindriskām vai zarotām izidijām bez pseidocifellām. Apakšpuse melna, gaišāka uz malām, labi attīstītām resnām melnām, izidijām. Miza ar C-, K-, KC-, P-. Serde ar C+ sarkana, KC+ sarkana, P-.



[https://www.artsobservasjoner.no/MediaLibrary/2021/1/4be98173-8c7d-4111-a0da-d874d9069053\\_image.jpg](https://www.artsobservasjoner.no/MediaLibrary/2021/1/4be98173-8c7d-4111-a0da-d874d9069053_image.jpg)

LIFE FOR SPECIES • Apdraudētas sugas Latvijā: uzlabotas zināšanas un kapacitāte, informācijas aprīte un izpratne (Nr. LIFE19 GIE/LV/000857)



26

## *Melanelia elegantula* (Zahlbr.) Essl.

Laponis nenoteiktas formas līdz 10 cm diametrā, vairāk vai mazāk piegulošs substrātam. Lapoņa daivas 1-3 mm platas, viena otru pārsež. Lapoņa virspuse brūngana, kaila, bez apsarmes, matēta, tikai daivu gali spīdīgi, bez sorēdijām, bet ar izidijām. Izidijas cilindriskas, vienkāršas vai zarainas, cieši sakopotas centrā. Apakšpuse pelēki brūngana, spīdīga ar īsām izklaidus rīzīnām. Apotēciji līdz 2.5 mm diametrā, attīstās reti, brūnu, ieliektu, mazliet spīdīgu disku un izidiozu apmali.

Lapoņa mizas un serdes krāsa no K-, C-, KC- un P- nemainās, reti no C+ serde kļūst sarkana.

Nav zināms cik reta.

LIFE FOR SPECIES • Apdraudētas sugas Latvijā: uzlabotas zināšanas un kapacitāte, informācijas aprīte un izpratne (Nr. LIFE19 GIE/LV/000857)



27

## *Menegazzia terebrata* (Hoffm.) A. Massal.

Lapveida laponis rozetveida vai nenoteiktas formas, vairāk vai mazāk piegulošs substrātam, dažreiz atmirstošs centrālajā daļā. Daivu virspuse pelēki zaļgana, dažreiz centrālajā daļā tumšāka, matēta, retāk mazliet spīdīga, kaila, ar apaļām vai ovālām atverēm, bieži ar sorājiem. Sorāji galveida vai manžetveida, attīstās daivu galos, retāk uz virsmas. Apotēciji attīstās reti, sēdoši vai uz īsas kājiņas, brūnganu disku ar gludu vai sorediozu apmali. Satur atronarīnu, stiktskābi.

Lapoņa miza ar C-, K+ dzeltē, KC-, P-. Serde C-, K+ dzeltēna, KC-, P+ dzeltēna.

*Hypogymnia physodes*: Lapoņa miza K+ dzeltēna, C-, KC-, P+ gaiši dzeltēna, UV-; Serde K-, C-, KC+ oranžsarkans, P+ oranžsarkans.

Samērā bieži DMB 9080\* un 91E0\*



LIFE FOR SPECIES • Apdraudētas sugas Latvijā: uzlabotas zināšanas un kapacitāte, informācijas aprīte un izpratne (Nr. LIFE19 GIE/LV/000857)



28

## *Mycoblastus sanguinarius* (L.) Norman

Laponis labi attīstīts, baltgans vai pelēki zaļganas krevītes veidā, serde balta, pelēka vai baltgana, dažreiz ir attīstīts zemlaponis, apaļi, sēdoši. Apotēcija disks melns, izliekts vai parasti lodveida, ar vāji izteiktu apmali. Hipotēciji 100 – 200 μm augsts, **spilgti sarkanā krāsā**. Ekscipuls nav attīstīts. Aski vālesveida, satur 1, retāk 2 sporas. Sporas lielas, bezkrāsainas, ar uzbiezinātām sienām, 70 – 100 x 35 – 45 μm.

Miza C-, K+ dzeltena, P+ dzeltena, serde K+ sarkana. Hipotēciji zem apotēcijiem asins sarkans, ar K+ spilgti sarkans.

Reta. Slapjos biotopos, bieži ārpus DMB.



LIFE FOR SPECIES • Apdraudētas sugas Latvijā: uzlabotas zināšanas un kapacitāte, informācijas aprīte un izpratne (Nr. LIFE19 GIE/LV/000857)



29

## *Nephroma laevigatum* Ach.

Laponis lapveida līdz 15 cm diametrā, daivas līdz 10 mm platas. Daivu malas veselas vai vāji robainas, līdzēnas, retāk cirtainas. Virspuse brūngani pelēka, pelēka vai olīvdzeltena, dzeltenīgi brūngana, sarkanīgi brūngana, brūngana, gluda, spīdīga vai vāji spīdīga vai matēta, kaila gar malām un plaisām, dažreiz izdīoza vai zvīnaina. Apakšpuse gaiša, **dažreiz dzeltenīga vai bāli oranža**, uz centru tumšāka, tumši brūna, kaila vai ± apmatota.

Apotēciji 3.5 – 5 mm gari līdz 4 – 8 (10) mm plati, **horizontāli piestiprināti lapaņa apakšpusē**, sarkanīgi brūngani, tumši brūngani, brūngani vai sarkanbrūni, plakani vai mazliet izliektu disku, ar līdzenu vai vāji izrototu malu.

Serde balta, dzeltena ar K+ sarkani violeti, retāk K- Reta. Platlapju DMB



<https://www.artportalen.se/image/3363272>

LIFE FOR SPECIES • Apdraudētas sugas Latvijā: uzlabotas zināšanas un kapacitāte, informācijas aprīte un izpratne (Nr. LIFE19 GIE/LV/000857)



30

## *Parmelina tiliacea* (Hoffm.) Hale

Laponis rozetveida vai nenoteiktas formas līdz 10-15 cm diametrā, ādains, vairāk vai mazāk pieguļošs substrātam. Daivu virspuse bāli pelēka, zilgani pelēka, centrālajā daļā tumšāka, matēta ar izdījām. Izdījas tumšas no brūnganām līdz melnām, īsas vai garas, vienkāršas vai zarainas, vislabāk attīstītas lapaņa centrālajā daļā. Apakšpuse melna ar biežām rizīnām un brūnganu apmali.

Lapaņa mizas krāsa no K dzeltē, serde no K neizmainās, bet no C un KC kļūst sarkana, no P dzeltē.

Aug uz lapukoku stumbriem, augļu kokiem, parkos un alejās atklātās vietās.



LIFE FOR SPECIES • Apdraudētas sugas Latvijā: uzlabotas zināšanas un kapacitāte, informācijas aprīte un izpratne (Nr. LIFE19 GIE/LV/000857)



31

## *Sphaerophorus globosus* (Huds.) Vain

Laponis stāvs, veido koraļveida irdenus vai blīvus, pelēki brūnganus, bāli olīvkrašas, dažreiz brūngani ar sarkanīgu nokrāsu krūmiņus 1 – 10 cm augstus. Zariņi ļoti zaroti, apaļi, 0.8 – 1.5 mm resni, balti, galos spīdīgi. Laponis ļoti trausls, kad ir sauss.

Serde ar C -, K ± dzeltena, J+ zila, P± dzeltena.

1 atradne.



<https://www.inaturalist.org/photos/176864764>

LIFE FOR SPECIES • Apdraudētas sugas Latvijā: uzlabotas zināšanas un kapacitāte, informācijas aprīte un izpratne (Nr. LIFE19 GIE/LV/000857)



32

## *Xanthoparmelia mougeotii* (Schaer. ex D. Dieter) Hale

Lapveida laponis veido rozetveida vai nenoteiktas formas laponi 2 – 2.5 cm diametrā, cieši piegulošu substrātam. Lapoņa daivas šauras 0.5 - 1.5 mm platas un 5-7 mm garas, plakanas, retāk mazliet izliektas, dihotomiski, trihotomiski zarotas. Daivu virspuse dzeltenī zaļgana, bieži daivu malas ar eļļainu spīdumu, matētas, bieži ar sorēdijām. **Sorāļi lieli, ieapali galvveida**, bāli vai dzeltenī bālā krāsā. Satur usninskābi, stiktskābi, salacīnskābi un atronarīnu.

Lapoņa mizas krāsa ar K+ dzeltē, ar KC-, serde ar K+ dzeltē, ar P+ oranžā krāsā.

Ļoti reta. Aug uz laukakmeņiem.



<https://www.inaturalist.org/photos/197883794>

LIFE FOR SPECIES - Apdraudētas sugas Latvijā: uzlabotas zināšanas un kapacitāte, informācijas aprīte un izpratne (Nr. LIFE19 GIE/LV/000857)



Materiāls sagatavots Eiropas Komisijas LIFE projekta "Apdraudētas sugas Latvijā: uzlabotas zināšanas un kapacitāte, informācijas aprīte un izpratne" (projekta Nr. LIFE19 GIE/LV/000857 – LIFE FOR SPECIES) ietvaros. Projekts tiek īstenots ar Eiropas Savienības LIFE programmas un Valsts reģionālās attīstības aģentūras finansiālu atbalstu.

Šis materiāls satur tikai projekta LIFE FOR SPECIES īstenojuma viedokli, Eiropas Klimata, infrastruktūras un vides izpildāģentūra un Eiropas Komisija nav atbildīgas par šeit sniegto informāciju un tās iespējamo izmantojumu.

LIFE FOR SPECIES - Apdraudētas sugas Latvijā: uzlabotas zināšanas un kapacitāte, informācijas aprīte un izpratne (Nr. LIFE19 GIE/LV/000857)

