

Saimnieciskās darbības ietekme uz dabas aizsardzībai nozīmīgajām gliemju sugām

Digna Pilāte

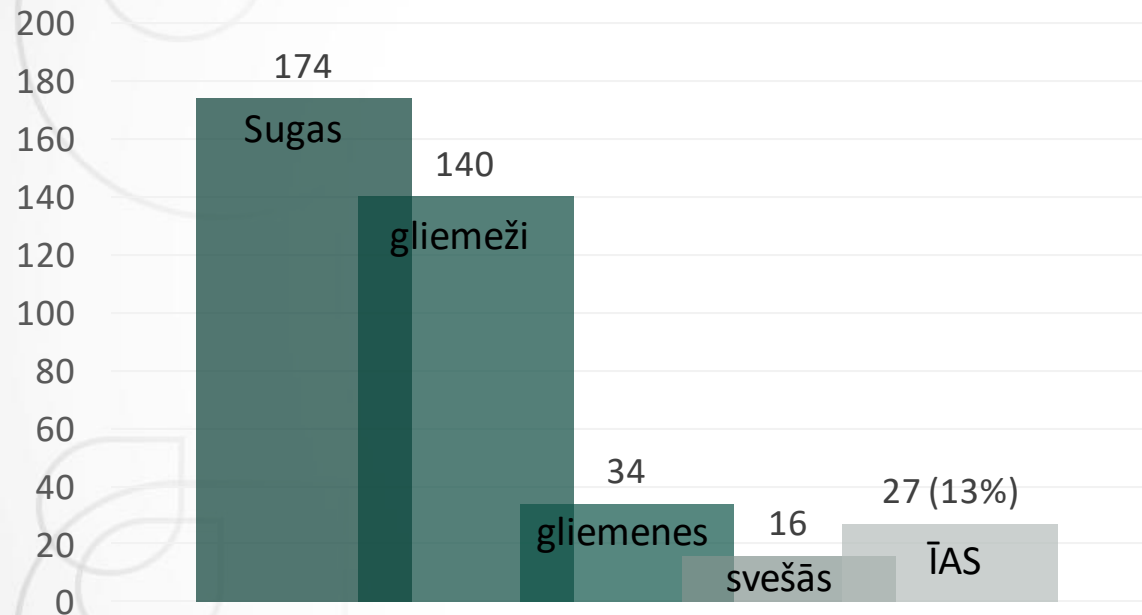
Meža un ūdeņu bezmugurkaulnieku sugu atpazīšana, apdraudējumi un
aizsardzība

2022. gada 11. – 12.jūlijs, Sigulda

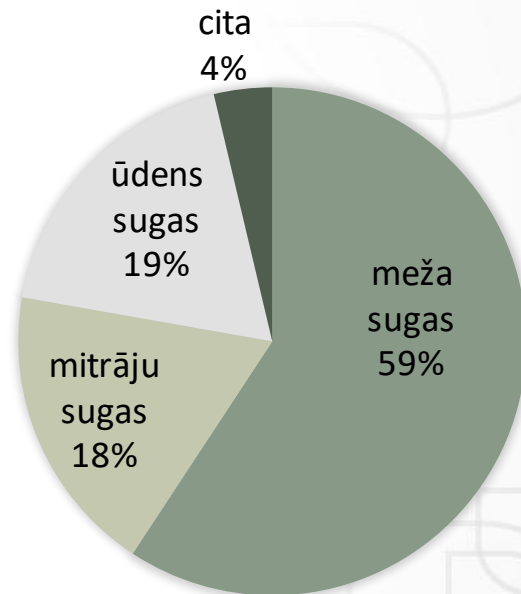
*LIFE FOR SPECIES «Apdraudētas sugas Latvijā: uzlabotas zināšanas un
kapacitāte, informācijas aprīte un izpratne» (Nr. LIFE19 GIE/LV/000857)*



Latvijas gliemju faunas raksturojums



ĪAS ekoloģiskie tipi



Ekoloģijas raksturojums

Optimāla apkārtējās vides temperatūra no +10 °C līdz +19 °C. Kritiska tā kļūst pie +25 °C.

Nespēj ilgstoši izturēt gaisa relatīvo mitrumu zemāku par 90%.

Nepieciešami konstanti ekoloģiskie apstākļi.

Raksturīgs mazkustīgs dzīvesveids. Tie barojas un vairojas savu slēptuvju tiešā tuvumā.

Sauszemes gliemeži ir primāri higrofīli, kas cēlušies no ūdensgliemjiem. Tāpēc augsnes un gaisa mitrums ir ļoti svarīgi faktori.

Zem koku un lakstaugu lapotnes, kā arī sūnās, veidojas īpašs un relatīvi stabils mikroklimats, kas bieži atšķiras no mezoklimata. Augi pasargā dzīvniekus no saules un izžūšanas.

Ekoloģijas raksturojums

Galvenā uzturēšanās vieta ir zemsega, kas ir vispiemērotākā slēptuve un barošanās vieta.

Meža gliemežiem ir negatīvs fototropisms. Tāpēc visvairāk to sastopams ēnainos mežos.

Mežā daudzi gliemeži uzturas arī uz dzīvu vai atmirušu koku (biežāk uz lapu koku) stumbriem vai kritālām, barojoties ar epifītiskajiem ķērpjiem, sēnēm, aļģēm un trūdošu koksni vai patveroties no karstuma un sausuma, kā arī pārmērīga mitruma.

Dzīvotnes. Saistība ar ES īpaši aizsargājamiem biotopiem

Meži



Lazdukalna grava AAA Augšdaugava (Foto: D.Pilāte)

ĪA gliemežu dzīvotnes ir arī mežaudzes, kas neatbilst ES aizsargājamo biotopu kritērijiem!

9180 – nogāžu un gravu meži

9020 – veci jaukti platlapju meži

9050 – sugām bagāti egļu meži

9160 – ozolu meži (ozolu, **liepu**, un skābaržu meži)

9080 – staignāju meži

91E0 – aluviālie meži

91F0 – jaukti ozolu, gobu, ošu meži gar lielām upēm

9010 – veci vai dabiski boreāli meži (mitri egļu meži)

91D0 – purvaini meži

7230 – kaļķaini zāļu purvi

6450 – palieņu zālāji

Dzīvotnes. Saistība ar ES īpaši aizsargājamiem biotopiem

Mitrāji



Rakšu purvs Gaujas NP (Foto: D.Pilāte)

7230 – kaļķaini zāļu purvi

7140 – pārejas purvi un slīkšņas

6450 – palieņu zālāji

6410 – mitri zālāji periodiski izžūstošās
augsnēs

7220 – avoti, kas izgulsnē avotkaļķus

7160 – minerālvielām bagāti avoti un avoksnāji

2190 – mitras starpkāpu ieplakas

9080 – staignāju meži

91E0 – aluviālie meži

Dzīvotnes. Saistība ar ES īpaši aizsargājamiem biotopiem

Ūdeņi



Dzedrupe (Foto: D.Pilāte)



Melnalkšņu staignājs (Foto: D.Pilāte)

3260 straujteces

3150 – eitrofi ezeri ar iegrimušu ūdensaugu un peldaugu augāju

6450 – palieņu zālāji;

7140 – pārejas purvi un slīkšņas;

9080 – staignāju meži;

91E0 – aluviāli meži.

Saimnieciskās darbības draudi

Mežu un zālāju apsaimniekošanas politika

Esošās vispārējās dabas aizsardzības prasības mežā kopumā (ar dažiem izņēmumiem) nenodrošina visas meža gliemežu vides prasības ilgtermiņā, bet tikai daļēji un īslaicīgi

Pārskats par pētījuma “Metodes un tehnoloģijas meža kapitālvērtības palielināšanai” virziena “Mežsaimniecisko darbību ietekme uz vidi un bioloģisko daudzveidību izpēte” ceturtnā etapa darba uzdevumu izpildi. 2014. Silava



Dabas parks Silene (Foto: D.Pilāte)



Dabas parks Ogres ieleja (Foto: D.Pilāte)

Saimnieciskās darbības draudi

Mežu un zālāju apsaimniekošanas metodes



AAA Augšdaugava (Foto: D.Pilāte)

Saimnieciskā darbība, kas ietekmē ĪAS mežos

Meža kontinuitātes pārtraukšana (zemes lietojuma veida maiņa)



Foto: D.Pilāte



Foto: D.Pilāte



Foto: D.Pilāte



Foto: D.Pilāte

Intensīva mežsaimniecība:

- ✓ Kailcirtes,
- ✓ Platlapju aizvietošana ar bērzu vai eglī,
- ✓ Komerčiālu meža monokultūru ierīkošana,
- ✓ Mirušās koksnes izvākšana,
- ✓ Smagās meža tehnikas izmantošana,
- ✓ Augsnes uzaršana
- ✓ Meliorācija

Mežu apsaimniekošanas infrastruktūras ceļu izbūvēšana

Meža apsaimniekošanas vēsture

Saimnieciskā darbība, kas ietekmē ĪAS mitrājos/zālajos



Vītiņu pļavas (Foto: D.Pilāte)

Zemes lietojuma veida maiņa

Intensīva pļaušana

Intensīva ganīšana

Augsnes aršana

Augsnes frēzēšana

Hidroloģiskā režīma izmainīšana / meliorācija

Dedzināšana

Mēslošana

Apsaimniekošanas vēsture

Meža gliemeži

Vārpstīņgliemeži Clausiliidae



Foto: A.Aniščenko



Foto: D.Pilāte

Divzobu vārpstīņgliemezis
Clausilia bidentata

Vāļšveida vārpstīņgliemezis
Clausilia pumila

Margainais vārpstīņgliemezis
Clausilia dubia

Asribu vārpstīņgliemezis
Clausilia cruciata

Graciozais vārpstīņgliemezis
Ruthenica filograna

Pelēkais vārpstīņgliemezis
Bulgarica cana

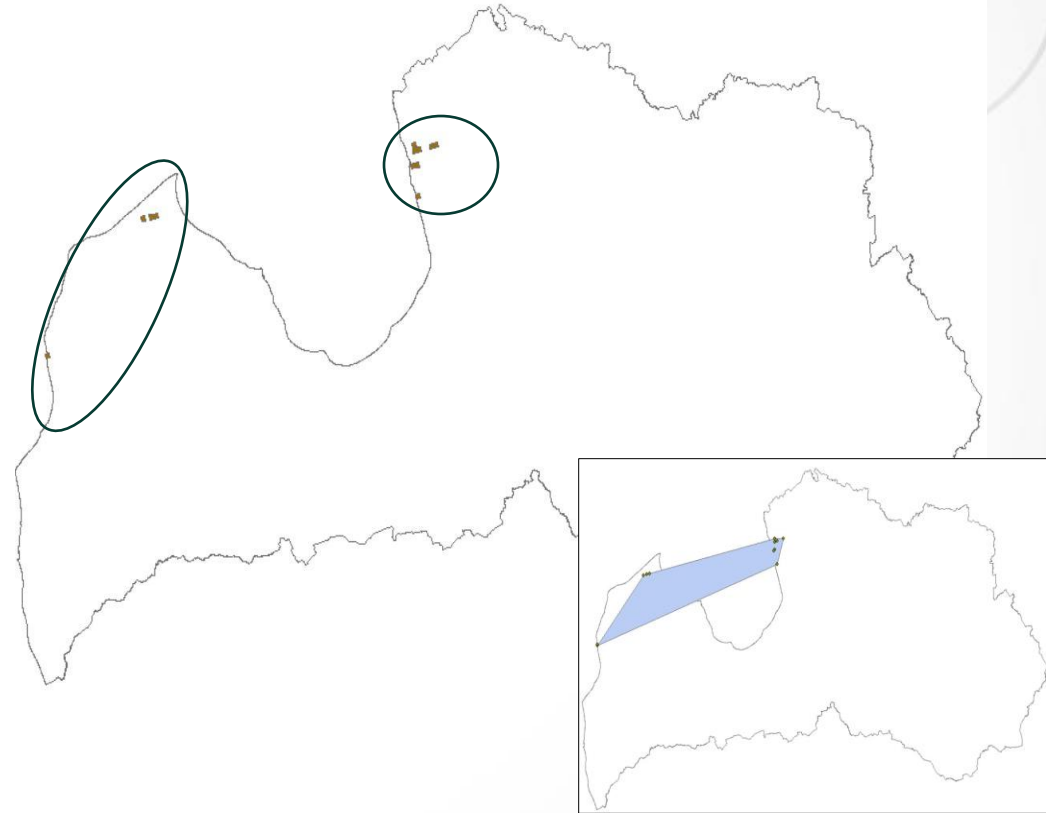
Taisnmates vārpstīņgliemezis
Cochlodina orthostoma

Meža gliemeži

Lēcveida vīngliemezis
Helicigona lapicida



Foto: D.Pilāte



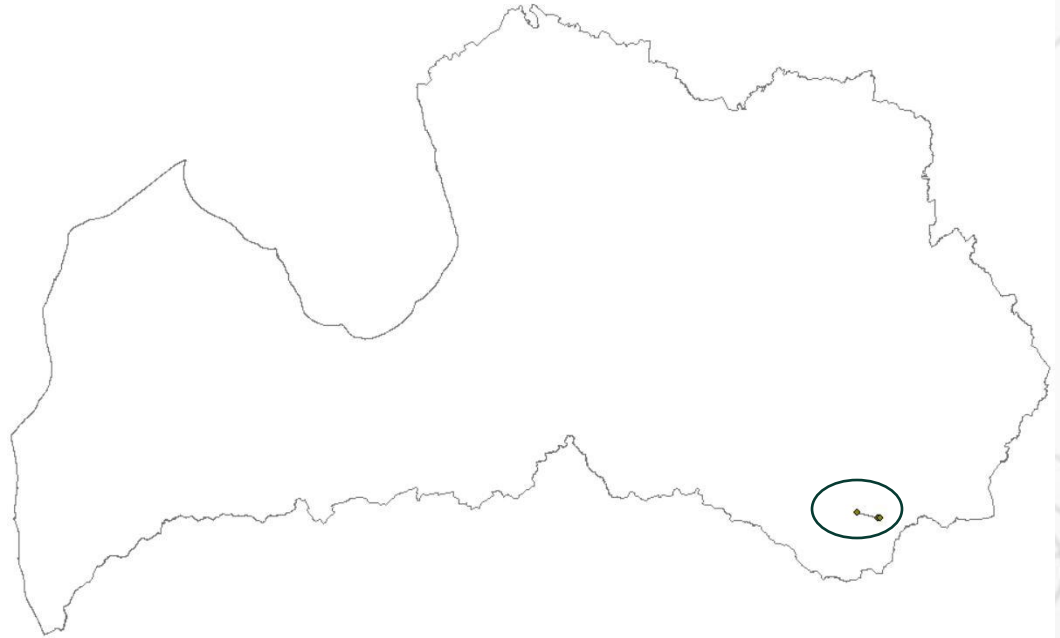
Meža gliemeži

Liellūpas vīngliemezis

Isognomostoma isognomostomos



Foto: I.Gurčonoks

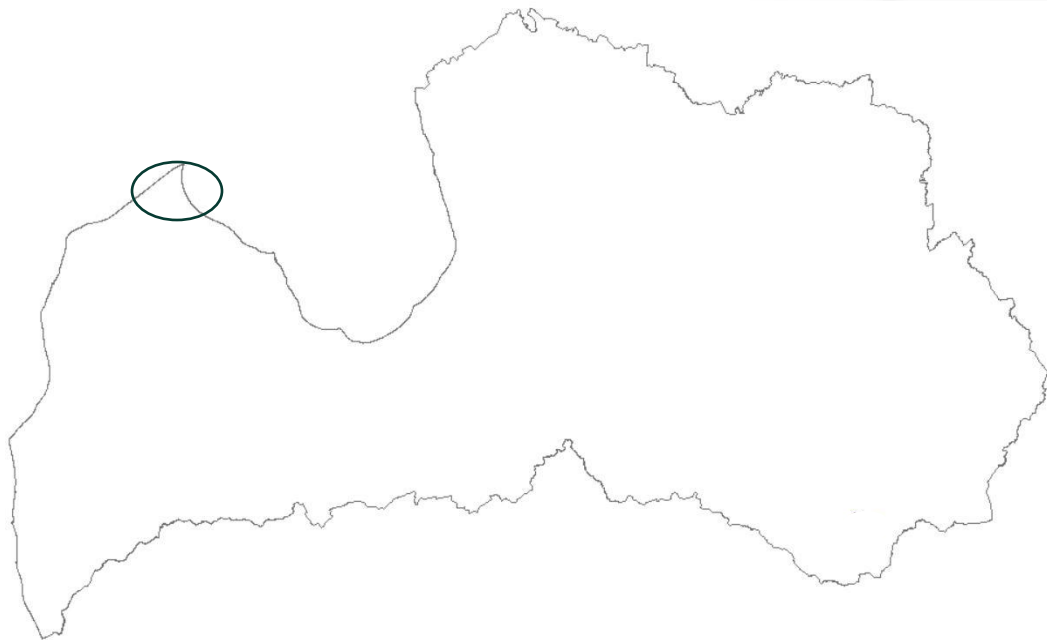


Meža gliemeži

Mazais bišustropiņš
Spermodea lamellata



Foto: D.Pilāte

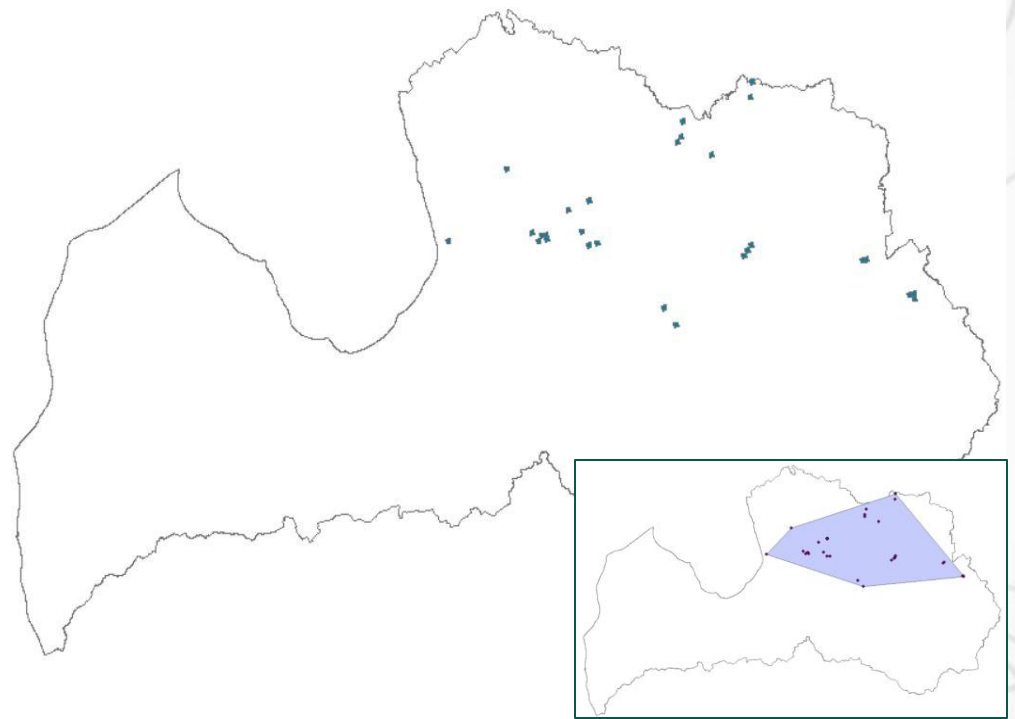


Meža gliemeži

Liels torņgliemezis
Ena montana



Foto: V.Pilāts



Meža gliemeži

Gludais adatgliemezis
Platyla polita



Foto: D.Pilāte

Mazais torņgliemezis
Merdigera obscura



Foto: V.Pilāts

Tumšais kailgliemezis
Limax cinereoniger



Foto: D.Pilāte



Foto: D.Pilāte

Mitrāju gliemeži



Slidais pumpurgliemezis
Vertigo angustior
(Foto: R.Cibuļskis)



Spožais pumpurgliemezis
Vertigo genesii
(Foto: D.Pilāte)



Četrzobu pumpurgliemezis
Vertigo geyeri
(Foto: R.Cibuļskis)



Resnais pumpurgliemezis
Vertigo moulinsiana
(Foto: R.Cibuļskis)

Lielais gludgliemezis
Cochlicopa nitens



Foto: D.Pilāte

Kserotermofila,
atklātu vietu suga

Cilindriskais tuntuļgliemezis
Truncatellina cylindrica



Foto: D.Pilāte

Saldūdens gliemji

Mirdzošā ūdensspolīte
Segmentina nitida



Foto: A.Aniščenko

Upes raibgliemezis
Theodoxus fluviatilis



Foto: A.Aniščenko

Upes micīte
Ancylus fluviatilis

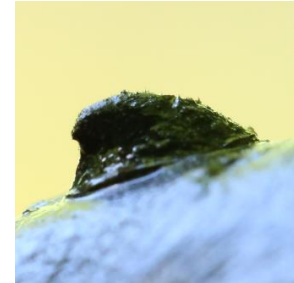


Foto: U.Valainis

Ziemeļu upespērlene
Margaritifera margaritifera



Foto: V.Pilāts

Biezā perlamutrene
Unio crassus



1:1

Foto: M.Nitcis

