

Saimnieciskās darbības ietekmju vērtēšana, iespējamie riski

Mārtiņš Kalniņš

«Meža un ūdeņu bezmugurkaulnieku sugu atpazīšana, apdraudējumi
un aizsardzība»

2022. gada 11.-12. jūlijs, Sigulda

*LIFE FOR SPECIES «Apdraudētas sugas Latvijā: uzlabotas zināšanas un
kapacitāte, informācijas aprīte un izpratne» (Nr. LIFE19 GIE/LV/000857)*



Ietekmju veidi, mērogs

- Lauksaimniecība
- Mežsaimniecība
- Būvniecība (NB! Eksploatācija!)
- Apstādījumu (alejas, parki u.c.) kopšana
- Piemājas darbības
- ...

- Lokāls, vietējs, valsts mērogs
- Īslaicīga, ilglaicīga
- Kumulatīvais aspekts (1+1+1+... ...+A+B+C...)

Vērtējot jautāt (meklēt atbildes):

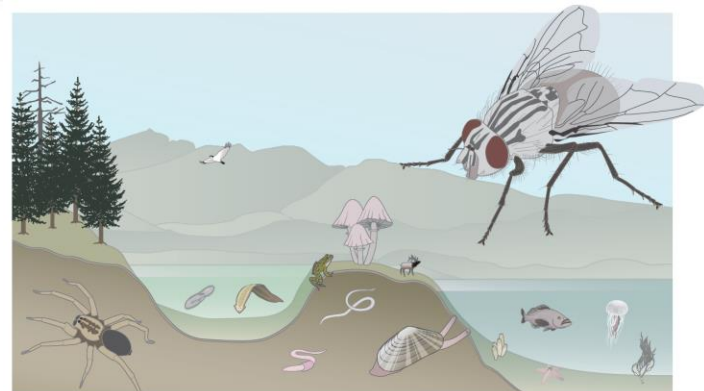
- Kāda ietekme?
- Kāds mērogs?
- Kāda laika skala?
- Kas vēl ietekmē?
- Kā mazināt ietekmi?
- Kāda ir pozitīvā ietekme?
- ...

NB! Darbība vai bezdarbība?

Kad vērtēt, ko prasīt?

- Biotopi – vienmēr, putni – gandrīz vienmēr, bet kāpēc?
- Bezmugurkaulnieki – **vajag gandrīz vienmēr!**

1. Eksperta (-u) neformāls viedoklis
2. Eksperta formāls viedoklis (ar vai bez lauka apsekojuma)
3. Eksperta atzinums



**Neapgrūtināt
pētniekus!!!**

Prioritāšu noteikšana

- **Kura suga/biotope svarīgāks?**
 - Ziemeļu upespērlene vai piekrastes meži, citas sugas?
 - Lapkoku praulgrauzis vai ozolu meži?
 - Šneidera mizmīlis vai mednis?
 - ...
- **Vai visos gadījumos/visās vietās?**
- **Kādas ir kompromisa iespējas?**
 - **(Kāda būs «sociālā» ietekme jeb ieguvumi un zaudējumi?)**
 - **(Vai ir iespējama džentelmeņu vienošanās?)**

Terminoloģijas problēmas I

Sugu un biotopu aizsardzības likums

- **dzīvotne** — noteiktu specifisku **abiotisku un biotisku faktoru kopums teritorijā**, kurā suga eksistē ikvienā tās bioloģiskā cikla posmā
- **populācija** — vienas sugas indivīdu grupa, kas apdzīvo **noteiktu teritoriju vai biotopu**

Sugas aizsardzības uzdevums ir nodrošināt apstākļus, kas labvēlīgi ietekmē sugu un veicina **optimālu tās populāciju izplatību un īpatņu skaitu populācijās**. Sugas aizsardzība tiek uzskatīta par labvēlīgu, ja tās:

- 1) populācijas **dinamikas dati** rāda, ka suga ilgstoši nodrošina savu eksistenci kā **raksturīgā biotopa** dzīvotspējīga sastāvdaļa;
- 2) dabiskais **izplatības areāls** nesamazinās un nav paredzams, ka tas samazināsies tuvākajā nākotnē;
- 3) dzīvotņu izmēri ir **pietiekami** lieli un, iespējams, tādi saglabāsies, lai ilgstoši nodrošinātu optimālu īpatņu skaitu populācijās.

Terminoloģijas problēmas II

Sugu un biotopu aizsardzības likums

Aizliegtās darbības ar īpaši aizsargājamo sugu dzīvniekiem,

- Attiecībā uz īpaši aizsargājamo sugu dzīvniekiem, to skaitā putniem, visās to attīstības stadijās ir aizliegtas šādas darbības:
 - 1) jebkura mērķtiecīga ķeršana vai nogalināšana;
 - 2) **apzināta traucēšana** (īpaši vairošanās, mazuļu augšanas, spalvmešanas, ziemas guļas un migrācijas laikā) un **dzīvotņu postīšana**;
 - 3) apzināta putnu ligzdu un olu iznīcināšana vai bojāšana, ligzdu pārvietošana, putnu olu lasīšana un iegūšana arī tad, ja tās ir tukšas;
 - 4) **vairošanās vietu** iznīcināšana vai bojāšana;
 - 5) turēšana nebrīvē, transportēšana, dāvināšana, pārdošana vai mainīšana, piedāvāšana vai turēšana pārdošanai vai apmaiņai (minētās darbības aizliegtas arī ar beigtiem putniem, kā arī ar jebkurām viegli atpazīstamām šo putnu daļām vai izstrādājumiem no tiem);
 - 6) putnu dzīvotņu piesārņošana, kaitējuma nodarīšana tām vai citāda putnu traucēšana.

? MIKROBIOTOPS ?

Priežu sveķotājkoksngrauzis

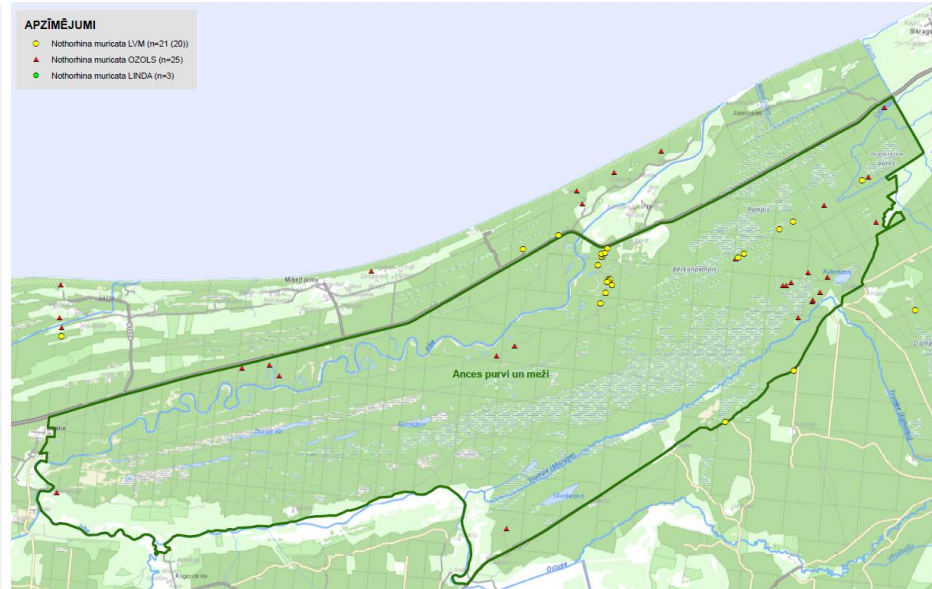
APZĪMĒJUMI

- Nothofhina muricata LVM (n=127)
- ▲ Nothofhina muricata OZOLS (n=690)
- Nothofhina muricata LINDA (n=104)



APZĪMĒJUMI

- Nothofhina muricata LVM (n=21 (20))
- ▲ Nothofhina muricata OZOLS (n=25)
- Nothofhina muricata LINDA (n=3)



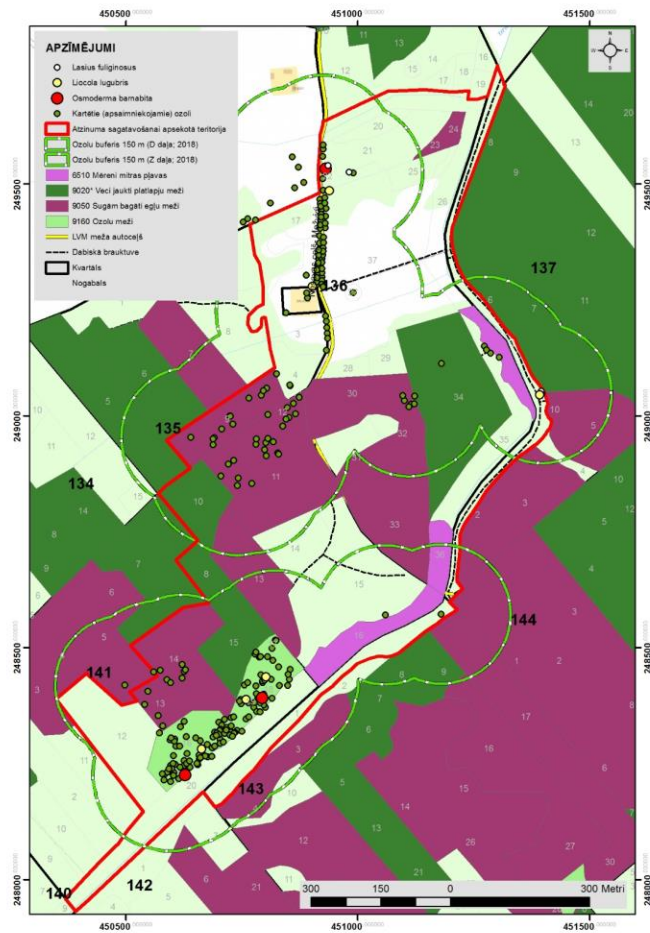
- **Ance** – 1 no ~37+++ apdzīvotiem kokiem
- **Liepupe** – 1 no 10 apdzīvotiem kokiem

LIFE FOR SPECIES «Apdraudētas sugas Latvijā: uzlabotas zināšanas un kapacitāte, informācijas aprīte un izpratne» (Nr. LIFE19 GIE/LV/000857)

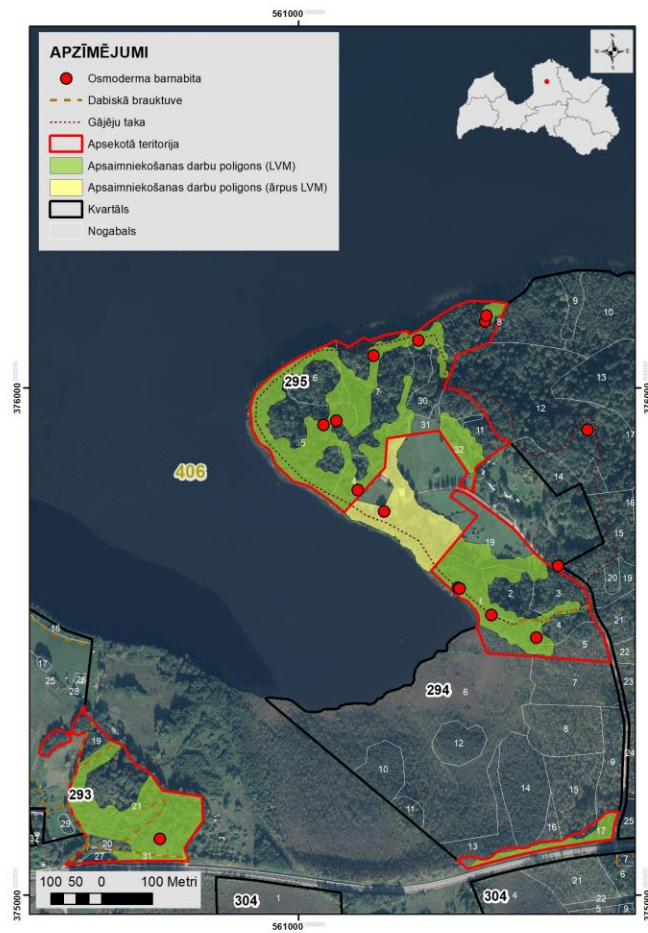


Lapkoku praulgrauzis I

- Vispopulārākā ĪA BM suga
- Ir SAP
- Article 17 (2013.-2018.) **FV U2 U2 U2 U2 X**
- ...
 - **9020*** Veci jaukti platlapju meži. **FV XX U2 U1 U2 S**
 - **9050** Lakstaugiem bagāti egļu meži **XX XX U2 U1 U2 X**
 - **9160** Ozolu meži. **FV XX U1 U1 U1 X**
- Sugu dzīvotņu uzlabošanai domāt kā atļaut/atvieglot, nevis kā aizliegt/sarežģīt...



Lapkoku praulgrauzis II



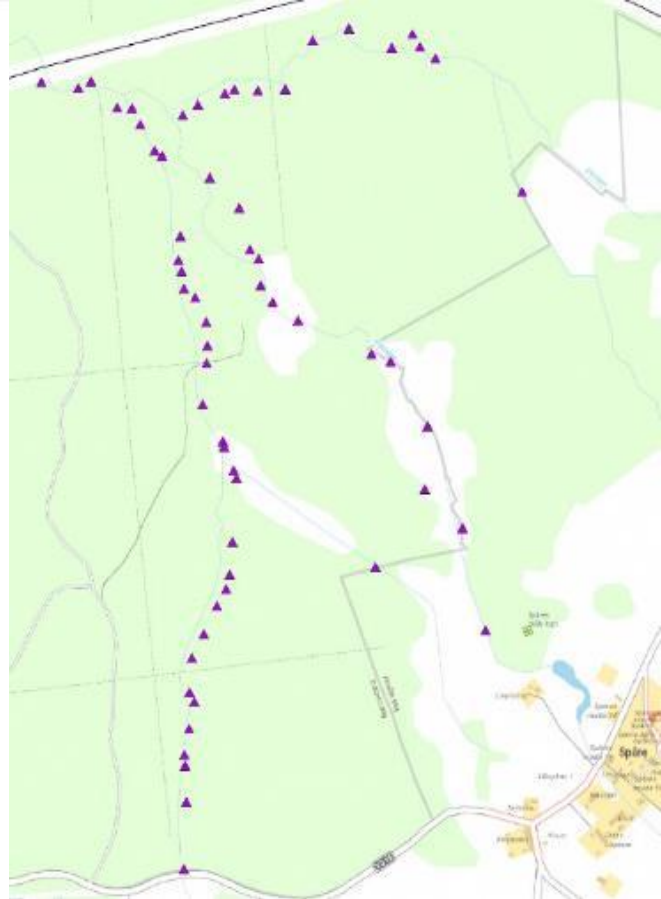
LIFE FOR SPECIES « Apdraudētas sugas Latvijā: uzlabotas zināšanas un kapacitāte, informācijas aprīte un izpratne» (Nr. LIFE19 GIE/LV/000857)



Ziemeļu upespērlene

- Populācijas 7 upēs + 4?
- Izpēte un aizsardzība kampaņveidīga
- Apdraudējumi – bebru darbība + ūdens kvalitāte
- Apsaimniekošanai - piekļuves problēmas
- Darbu ierobežojumu termiņi, tehniskie noteikumi

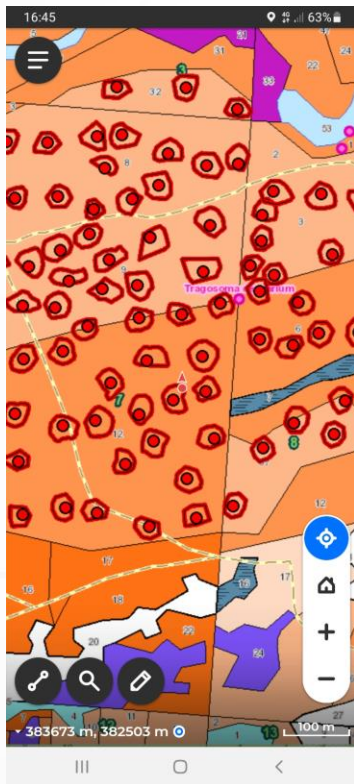
PRIORITĀTE!!!



LIFE FOR SPECIES «Apdraudētas sugas Latvijā: uzlabotas zināšanas un kapacitāte, informācijas aprīte un izpratne» (Nr. LIFE19 GIE/LV/000857)



Ance



LIFE FOR SPECIES «Apdraudētas sugas Latvijā: uzlabotas zināšanas un kapacitāte, informācijas aprīte un izpratne» (Nr. LIFE19 GIE/LV/000857)



Degumi

- **ĪA sugas** (lielā krāšņvabole, kuprainā celmmuša, raibspārnu smiltājsisenis, garlūpas racējlapsene, ģispārnu sisenis, blāvais praulgrauzis, lielais dižkoksngrauzis, skujkoku dižkoksngrauzis, slaidais kapuķirmis)
- **Viršāji - > apputeksnētāji**
- **(Mežsaimnieciski) Iznīkušas audzes -> atjaunošanas termiņi**
- **Atjaunošana: nenodegušā apauguma novākšana, augsnes sagatavošana, stādīšana vai dabiskā atjaunošanās**

Degumu vērtība (bezmugurkaulniekiem)

LIELĀKA	MAZĀKA
Liels degums	Mazs degums
Sausā biotopā	Mēreni mitrā/mitrā biotopā
Degšana līdz minerālaugsnei	Degšana zemesdzes virspusē
Pieaudzis mežs	Jaunaudze
Daudz atmirušās/atmirstošās koksnes	Maz atmirušās/atmirstošās koksnes
...	...

Kāda ir deguma sukcesija?

LIFE FOR SPECIES «Apdraudētas sugas Latvijā: uzlabotas zināšanas un kapacitāte, informācijas aprīte un izpratne» (Nr. LIFE19 GIE/LV/000857)





Bebraines I

Bebraines ir vairošanās vietas, medicīnas dēlei, spilgtajai purvuspārei, sīkspārei, divjoslu airvabolei, lielajai dižmakstenei u.c. Bebrainēs esošo ekoloģisko nišu daudzums veido lielu bezmugurkaulnieku sugu un eksemplāru skaitu.

Bioloģiski vērtīgu bebrainu struktūrelementi:

- 1) atklātas vai daļēji atklātas ūdens virsmas laukumi;
- 2) augsto platlapaino ūdensaugu (vilkvālītes, kalmes, škalbes) audzes;
- 3) niedru audzes;
- 4) zemo virsūdens augu (ežgalvītes, grīšļu u.c.) augu audzes
- 5) dažādu sugu iegremdētie (zemūdens) augi;
- 6) ūdenī vai daļēji ūdenī esošas liela izmēra kritālas.



Bebraines II

Bioloģiski vērtīgu bebrainu augāja kompleks:

- 1) atklātas vai daļēji atklātas ūdens virsmas laukumi;
- 2) augtie grīšļi;
- 3) purvpapardes;
- 4) velnarutki;
- 5) puplakši;
- 6) vārnukājas;
- 7) elši. Parastais elsis ir Latvijā plaši izplatīta augu suga un nav īpaši aizsargājama suga, taču tā klātbūtne ūdenstilpē liecina par ūdenstilpes ilglaicību un norāda uz potenciāli daudzveidīgu ūdenstilpi vai tās daļu.



Bebraines III KRITĒRIJI

Bebrainē ir īpaši aizsargājamās sugas, kurās aizsardzībai var veidot mikroliegumus, vairošanās vieta.

- Kritērijs lietojams neatkarīgi no citiem kritērijiem.

Bebraines platību vismaz 70 % apmērā veido atklāta, kokiem neapaugusi platība ar atklātu ūdeni vai ūdensaugiem (niedres, vilkvāļites, grīšļi, kosas u.c.).

- **Aizsauguma pakāpi un potenciālo augāju nosaka pēc kamerāli pieejamās informācijas (ortofoto) un citiem datiem (piemēram, ar dronu iegūtās informācijas), platību nosakot visai bebraines platībai kopā (nesadalot pa nogabaliem).**
- **Ja atklātās platības īpatsvars nav viennozīmīgi nosakāms, vērtē vai teritorijā ir sastopami 4-5 bioloģiski vērtīgu bebrainu struktūrelementi un vai tie ir izplatīti vismaz 30 % no bebraines platības.**
- Kritērijs lietojams neatkarīgi no citiem kritērijiem.



Džentelmeņu vienošanās

- Lēdurgas Zaļā birzs (+)
- Ieriķu aleja (-)
- Silene (+ ar 1x kļūdu)

Apsaimniekošana ≈ Remonts

- Darbības laikā var izskatīties baisi
- Darbs dara darītāju (=iespējama plānu maiņa, korekcijas)
- Iespējamās kļūdas

Paldies par uzmanību!

Materiāls sagatavots Eiropas Komisijas LIFE projekta “Apdraudētas sugas Latvijā: uzlabotas zināšanas un kapacitāte, informācijas aprīte un izpratne” (projekta Nr. LIFE19 GIE/LV/000857 - LIFE FOR SPECIES) ietvaros. Projekts tiek īstenots ar Eiropas Savienības LIFE programmas un Valsts reģionālās attīstības aģentūras finansiālu atbalstu.

Šis materiāls satur tikai projekta LIFE FOR SPECIES īstenotāju viedokli, Eiropas Klimata, infrastruktūras un vides izpildāģentūra un Eiropas Komisija nav atbildīgas par šeit sniegto informāģiju un tās iespējamo izmantoģumu.

LIFE FOR SPECIES «Apdraudētas sugas Latvijā: uzlabotas zināšanas un kapacitāte, informācijas aprīte un izpratne» (Nr. LIFE19 GIE/LV/000857)

