

Zīdītāju sugu apdraudētības vērtēšana un aizsardzības pasākumi



Valdis Pilāts

Projekta «Apdraudētas sugas Latvijā: uzlabotas zināšanas un kapacitāte, informācijas aprīte un izpratne» LIFE FOR SPECIES
zīdītājdzīvnieku eksperts

Seminārs: "Dabas aizsardzības pārvalde īstenoto projektu aktualitātes un ieguvumi dabas aizsardzībā; ikdienā izmantojami monitoringa un pētījumu rezultāti; zinātniskaās atziņas un secinājumi praktiskajā zīdītāju sugu aizsardzībā un prezentācija par LIFE IP īstenotās Sabiedrības aptaujas rezultātiem un LIFE REEF aktualitātēm"

18.08.2022., "Meža māja", Ķemeri

LIFE FOR SPECIES « Apdraudētas sugas Latvijā: uzlabotas zināšanas un kapacitāte, informācijas aprīte un izpratne» (Nr. LIFE19 GIE/LV/000857)



*Apdraudētas sugas Latvijā:
uzlabotas zināšanas un kapacitāte,
informācijas aprite un izpratne*



Projekta uzdevumi

- **izvērtēt un aktualizēt īpaši aizsargājamo** un mikrolieguma **sugu sarakstus** un sagatavot aktualizētus normatīvo aktu projektus;
- **izvērtēt apdraudētās sugas pēc** Starptautiskā dabas un dabas resursu aizsardzības savienības (**IUCN**) definētajiem **kritērijiem un jaunākajiem pieejamiem datiem**;
- **sagatavot** detalizētu informāciju jeb sugu datu lapas par apdraudētām sugām, iekļaujot datus par sugas sastopamību, bioloģiju, ekoloģiju un nepieciešamajiem pasākumiem to aizsardzībai (**jauna Sarkanā grāmata**);

Projektā plānoto aktivitāšu un nodevumu pārskats



https://www.lifeforspecies.lu.lv/fileadmin/user_upload/lu_portal/lifeforspecies.lu.lv/Projekta_materiali/kriteriji_IAS_kategorijas_Life_For_Species.pdf

LIFE FOR SPECIES « Apdraudētas sugas Latvijā: uzlabotas zināšanas un kapacitāte, informācijas aprīte un izpratne» (Nr. LIFE19 GIE/LV/000857)



2. SOLIS

(projekta aktivitāte A.1)

KRITĒRIJI TAKSONA IEKĻAUŠANAI AIZSARGĀJAMO SUGU SARAKSTĀ

		Pelēkais ronis	Pogainais ronis	Lielais susuris	Dārza susuris
NEIETEKMĒJAMI KRITĒRIJI					
Ir iekļauts LV saistošos starptautiskajos normatīvajos aktos	10	10	10		
IETEKMĒJAMI KRITĒRIJI					
Latvijā apdraudēto taksonu sarakstā novērtēta RE, CR, EN, VU vai NT atbilstoši IUCN	2/4/6		4	4	6
Taksona populācijas saglabāšanai ir nepieciešams īpašs aizsardzības režīms	4	4	4	4	
Iekļauts IUCN apdraudēto taksonu sarakstā Eiropas reģionā vai globāli ar vērtējumu, augstāku par LC	4				4
Ir Baltijas jūras sateces baseina reģiona endēms	6	6	6		
daļa saistīta ar Latvijā nelabvēlīgā stāvoklī esošo dzīvotni, t.sk. ES nozīmes	4			4	
Taksons ir lietussargsuga vai dzīvotnes indikators (signāltaksons)	2	2	2		
Taksons ir stenotops vai saistīts ar Latvijā retu dzīvotni vai barības resursu	2			2	
Taksona populācijas Latvijas daļa ir zem labvēlīga stāvokļa sliekšņa	4		4		4
Taksons sniedz socio-ekonomiski svarīgus vides pakalpojumus (environmental services)	2/4				
Kritēriju summa (nepieciešamā punktu summa: 9 vai vairāk)					
SUBJEKTĪVIE KRITĒRIJI					
Taksonam Latvijā ir sabiedriskā, kultūras vai vēsturiskā vērtība	1				
Taksona noteikšana dabā nav sarežģīta	1				
Kritēriju summa (nepieciešamā punktu summa: 9 vai vairāk)		22	30	14	14

B – Ietekmējamie kritēriji

(svars no 2 līdz 6 punkti)

- | | |
|--|--------------|
| B.1 Latvijā apdraudēto taksonu sarakstā novērtēta RE, CR, EN, VU vai NT atbilstoši IUCN | 2/4/6 punkti |
| B.2 Taksona populācijas saglabāšanai ir nepieciešams īpašs aizsardzības režīms | 4 punkti |
| B.3 Iekļauts IUCN apdraudēto taksonu sarakstā Eiropas reģionā vai globāli ar vērtējumu, augstāku par LC | 4 punkti |
| B.4 Ir Baltijas jūras sateces baseina reģiona endēms / zināms vienīgi no Baltijas | 6 punkti |
| B.5 Taksona Latvijas populācijas lielāka daļa saistīta ar Latvijā nelabvēlīgā aizsardzības stāvoklī esošo dzīvotni, t. sk. ES nozīmes | 4 punkti |
| B.6 Taksons ir lietussargsuga vai dzīvotnes indikators (signāltaksons) | 2 punkti |
| B.7 Taksons ir stenotops vai saistīts ar Latvijā retu dzīvotni vai barības resursu | 2 punkti |
| B.8 Taksona populācijas Latvijas daļa ir zem labvēlīga aizsardzības stāvokļa sliekšņa | 2 punkti |

https://www.lifeforspecies.lu.lv/fileadmin/user_upload/lu_portal/lifeforspecies.lu.lv/Projekta_materiali/kriteriji_IAS_kategorijas_Life_For_Species.pdf

LIFE FOR SPECIES « Apdraudētas sugas Latvijā: uzlabotas zināšanas un kapacitāte, informācijas aprīte un izpratne » (Nr. LIFE19 GIE/LV/000857)



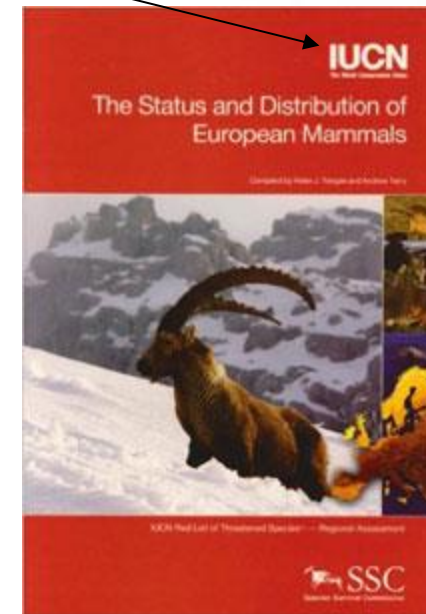
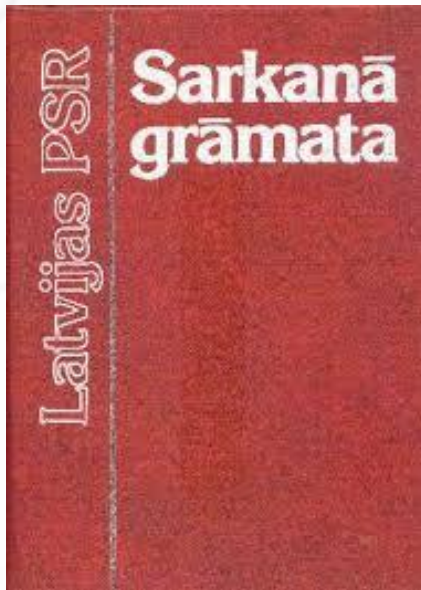
Sarkanā grāmata

ir

Starptautiskās dabas un dabas resursu aizsardzības savienības

sistemātisks informācijas apkopojums par
retajām un izmirstošajām sugām.

https://lv.wikipedia.org/wiki/Sarkan%C4%81_gr%C4%81mata



Sarkanās grāmatas pirmsākumi Latvijā meklējami pagājušā gadsimta 70-os gados. Izstrādāt Latvijas reto un izzūdošo dzīvnieku un augu Sarkano grāmatu ar 1977. gada 15. aprīļa lēmumu Latvijas PSR Ministru Padome uzdeva Zinātņu Akadēmijas Bioloģijas institūtam.

<http://botany.lv/botanika/sarkana-gramata/>

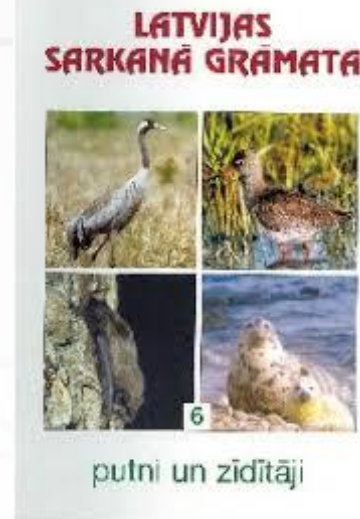
LIFE FOR SPECIES « Apdraudētas sugas Latvijā: uzlabotas zināšanas un kapacitāte, informācijas aprīte un izpratne» (Nr. LIFE19 GIE/LV/000857)



Latvijas **Sarkanā grāmata** ir reģistrs, kurā apkopoti dati par Latvijā reti sastopamām un apdraudētām augu, sēņu un dzīvnieku sugām.

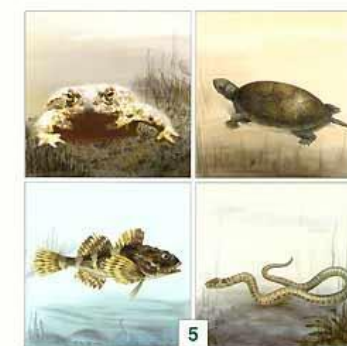
Apdraudētības kategorijas

- 0. kategorija — izzudušas sugas -> cūkdelfīns
- 1. kategorija — izzūdošas sugas -> Eiropas ūdele
- 2. kategorija — sarūkošas sugas -> dīķu naktssikspārnis
- 3. kategorija — retas sugas -> lācis
- 4. kategorija — nepietiekami pētītas sugas -> ūdrs



2000.gads

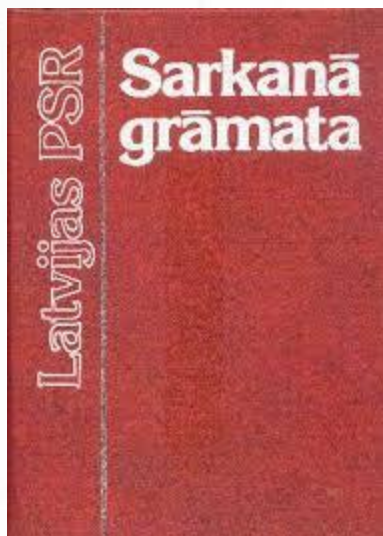
LATVIJAS
SARKANĀ GRĀMATA



zivis, abinieki, rāpuļi

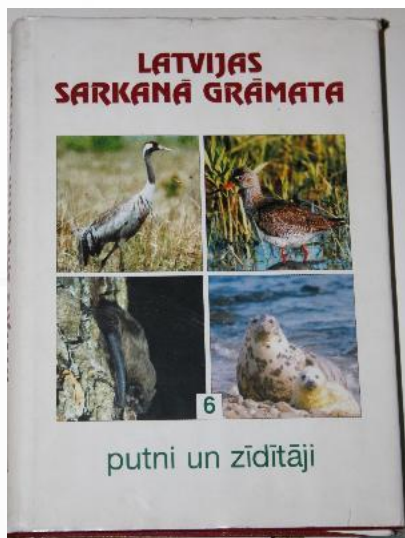
2003.gads

Latvijas Sarkanā grāmata



1985.g. izdevumā:

26 zvēru sugas, no kurām kā apdraudētas 21 suga (1.; 2. un 3. kategorija) jeb 28% no LV sastopamajām



2000. g. izdevumā:

24 zvēru sugas, no kurām kā apdraudētas 18 sugas (1.; 2. un 3. kategorija) jeb 24% no LV sastopamajām

LIFE FOR SPECIES « Apdraudētas sugas Latvijā: uzlabotas zināšanas un kapacitāte, informācijas aprīte un izpratne» (Nr. LIFE19 GIE/LV/000857)



Apdraudētās sugas

Extinct

Threatened

Least Concern



Izzudusi

Izzudusi
savvaļā

**Kritiski
apdraudēta**

**Stipri
apdraudēta**

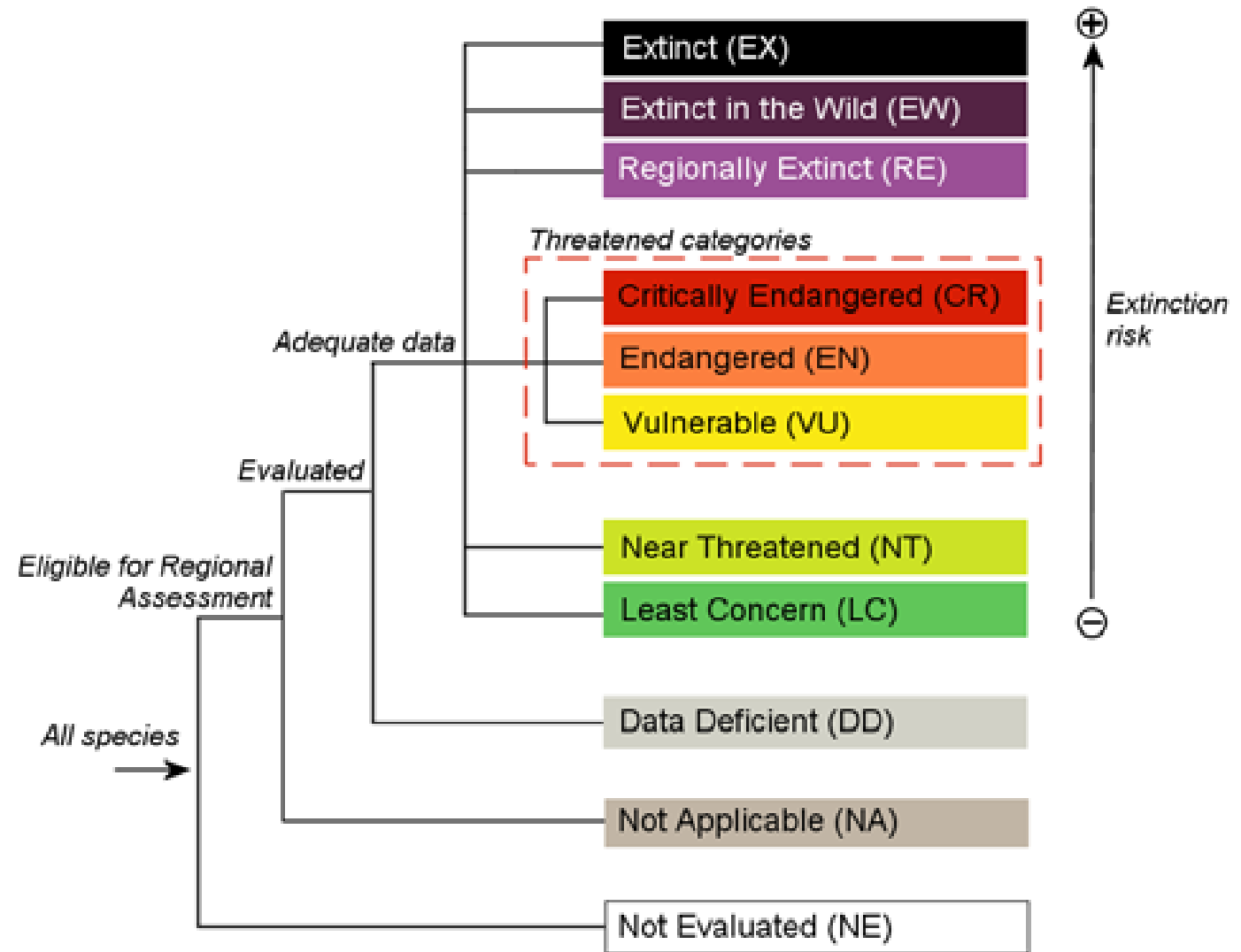
Jūtīga

Gandrīz
apdraudēta

Droša

Apdraudētās sugas ir jebkuras sugas, kas tuvākajā nākotnē ir pakļautas izzušanas riskam.

IUCN Red List Categories (2012)



Apdraudēto sugu vērtēšanai nepieciešamā pamatinformācija

CRITERIA ⇒ ↓ CATEGORY	A Population trend <i>% decline</i>	B Geographic distribution <i>Area in km²</i>	C & D Population size <i>Number of mature individuals</i>	E Extinction <i>% probability</i>
EXTINCT	Populācijas tendences	Izplatība	Populācijas lielums	Izžušanas iespējamība
EX: Extinct	Certainty that the last wild individual has died			
EW: Extinct in the Wild	Certainty that the last wild individual has died, but captive individuals persist			
THREATENED				
CR: Critically Endangered	≥80 ^{A2/3/4} to ≥90 ^{A1}	<10 ^{B2} to <100 ^{B1}	<50 ^{D1} to <250 ^C	≥50 in 10yr or 3ge ^C
EN: Endangered	≥50 ^{A2/3/4} to ≥70 ^{A1}	<500 ^{B2} to <5,000 ^{B1}	<250 ^{D1} to <2,500 ^C	≥20 in 20yr or 5ge ^C
VU: Vulnerable	≥30 ^{A2/3/4} to ≥50 ^{A1}	<2,000 ^{B2} to <20,000 ^{B1}	<1,000 ^{D1} to <10,000 ^C or <20km ^{D2} or ≤5 sites ^{D2}	≥10 in 100 yr
NOT THREATENED				
NT: Near Threatened	Close to qualifying among threatened categories			
LC: Least Concern	Widespread and abundance taxa			
UNKNOWN STATUS				
DD: Data Deficient	Not enough information to asses extinction risk			
NE: Not Evaluated	Not assessed against criteria			
REGIONAL (in addition to global categories)				
RE: Regionally Extinct	Extinct regionally but not elsewhere			
NA: Not Applicable	Individuals are vagrant, outside their natural range or introduced for no conservation purposes			

Superindexes indicate codes for criteria A to D and sub-criteria 1 to 4 — yr = years, ge = generations

Sugu atlase vērtēšanai

- Iepriekšējā Sarkanajā grāmatā iekļautās sugas

un/vai

- Īpaši aizsargājamās sugas

Datu avoti

Medījamās sugas – VMD

Medījamo dzīvnieku populācijas stāvokļa novērtēšana

Nemedījamās sugas – DAP

Bioloģiskās daudzveidības monitoringa programma

- Migrējošo sikspārņu monitorings
- Ziemeļojošo sikspārņu monitorings
- Dīķa naktssikspārņa monitorings
- Ūdru monitorings
- Lāču monitorings
- Mazā susura monitorings
- Meža susura monitorings

- Sabiedriskais monitorings = Dabasdati.lv
- Dabas aizsardzības plānu izstrāde

Izvērtējamās sugas

Npk.	Sugas latviskais nosaukums	SGr kategorija	ĪAS	Npk.	Sugas latviskais nosaukums	SGr kategorija	ĪAS
1	Brūnkrūtainais ezis	3		20	Bebrs		
2	Ūdenscirslis	4		21	Meža susuris	3	X
3	Platausainais sikspārnis	3	X	22	Dārza susuris	3	X
4	Ziemeļu sikspārnis		X	23	Lielais susuris	2	X
5	Platspārnu sikspārnis		X	24	Mazais susuris	3	X
6	Branta naktssikspārnis	3	X	25	Meža sicista	3	X
7	Dīķu naktssikspārnis	2	X	26	Vilks		X
8	Ūdeņu naktssikspārnis		X	27	Eiropas šakālis		
	Lielais naktssikspārnis		X	28	Lācis	3	X
9	Bārdainais naktssikspārnis	4	X	29	Ūdrs	4	X
10	Naterera naktssikspārnis	3	X	30	Akmeņu cauna	4	
11	Mazais vakarsikspārnis	3	X	31	Meža cauna		X
12	Rūsganais vakarsikspārnis		X	32	Sermulis	4	
13	Natūza sikspārnis		X	33	Eiropas ūdele	1	
14	Pundursikspārnis	3	X	34	Sesks		X
15	Pigmejsikspārnis		X	35	Lūsis		X
16	Garausainais sikspārnis		X	36	Pelēkais ronis	3	X
17	Divkrāsainais sikspārnis	3	X	37	Pogainais ronis	1	X
18	Baltais zaķis		X	38	Cūkdelfins	0	
19	Lidvāvere	1	X				
					kopā	24	31

Taksona (*Lācis Ursus arctos*) novērtējuma forma

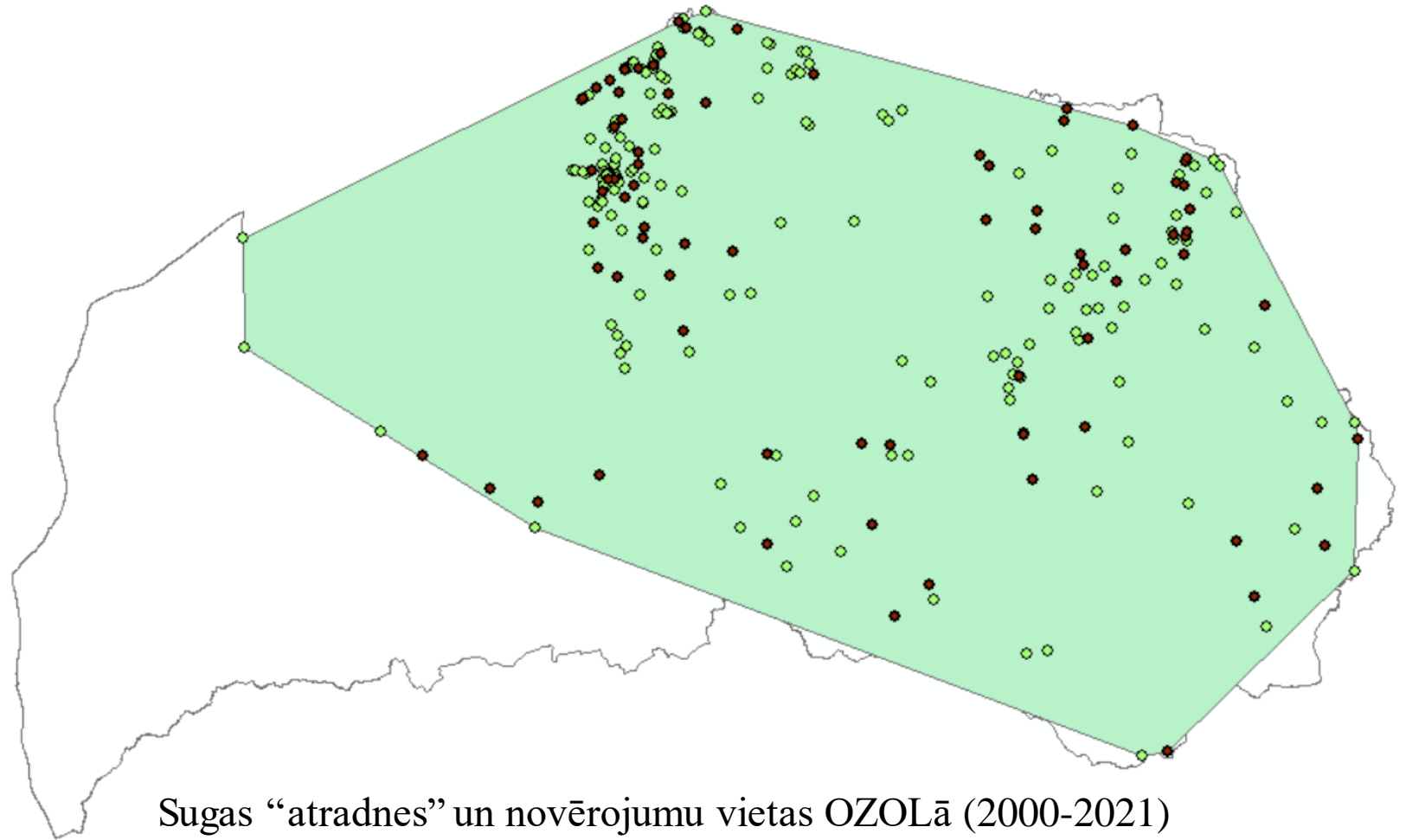
izmantojot IUCN kritērijus un vadlīnijas*

A. Populācijas samazināšanās (izmantojot garāko laika periodu – 10 gadi vai 3 paaudzes), kas pamatojas uz kādu no A1-A4.	Kritiski apdraudēta	Stipri apdraudēta	Jutīga	Gandrīz apdraudēta	Piezīmes (datu avots, gads, norādes, u.c.)
Populācijas samazināšanās pēdējo 3 paaudžu laikā vai pēdējo 10 gadu periodā					Paaudzes ilgums 16,4 gadi Trīs paaudzes = <u>ca</u> 50 gadi
A1 Novērots**, novērtēts, izsecināts populācijas samazinājums vai ir aizdomas par šādu samazinājumu pagātnē, kura cēloņi ir atgriezeniski UN saprasti UN novērsti:	≥ 90%	≥ 70%	≥ 50%		1990-jos un 21.gs.pirmajā desmitgadē pēc Valsts meža dienesta datiem, lāču skaits Latvijā bijis svārstīgs un vērtējams 3–15 indivīdu robežās. 2015. gadā uzsāktais lāču monitorings liecina par lāču skaita pieaugumu: 2020. gadā Latvijā uzturējušies 30-60 indivīdi.
(a) tieši novērojumi					
(b) taksonam atbilstošs blīvuma indekss					
(c) apdzīvotās platības (AOO), sastopamības apgabala (EOO) un/vai biotopa kvalitātes samazināšanās					
(d) pašreizējais vai iespējamais izmantošanas līmenis					
(e) ieviesto sugu, hibridizācijas, patogēnu, piesārņotāju, konkurentu vai parazītu ietekme					
A2 Novērots, novērtēts, izsecināts populācijas samazinājums vai ir aizdomas par šādu samazinājumu pagātnē, kura cēloņi nav novērsti, VAI nav saprasti, VAI var nebūt atgriezeniski:	≥ 80%	≥ 50%	≥ 30%		

Taksona (*Lācis Ursus arctos*) novērtējuma forma

izmantojot IUCN kritērijus un vadlīnijas⁺

B. Ģeogrāfiskā izplatība kā B1 (sastopamības apgabals, EOO) un/vai B2 apdzīvotā platība (AOO)	Kritiski apdraudēta	Stipri apdraudēta	Jutīga		
B1. Sastopamības apgabals (SA)	< 100 km ²	< 5 000 km ²	< 20 000 km ²		53853 km ²
B2. Apdzīvotā platība (AP)	< 1				
UN vismaz 2 no 3:					
(a) stipri fragmentēts					
VAI apdraudējuma ietekmes apgabalu skaits	= 1				
(b) novērota, novērtēta, izsecināta vai prognozēt					
(i) sastopamības apgabala					
(ii) apdzīvotās platības					
(iii) biotopa platības, apjoma vai kvalitātes					
(iv) apdraudējuma ietekmes apgabalu vai apakšpopulāciju skaita					
(v) pieaugušo īpatņu skaita					
© ekstrēmas svārstības:					
(i) sastopamības apgabala					
(ii) apdzīvotās platības					
(iii) apdraudējuma ietekmes apgabalu vai apakšpopulāciju skaita					
(iv) pieaugušo īpatņu skaita					

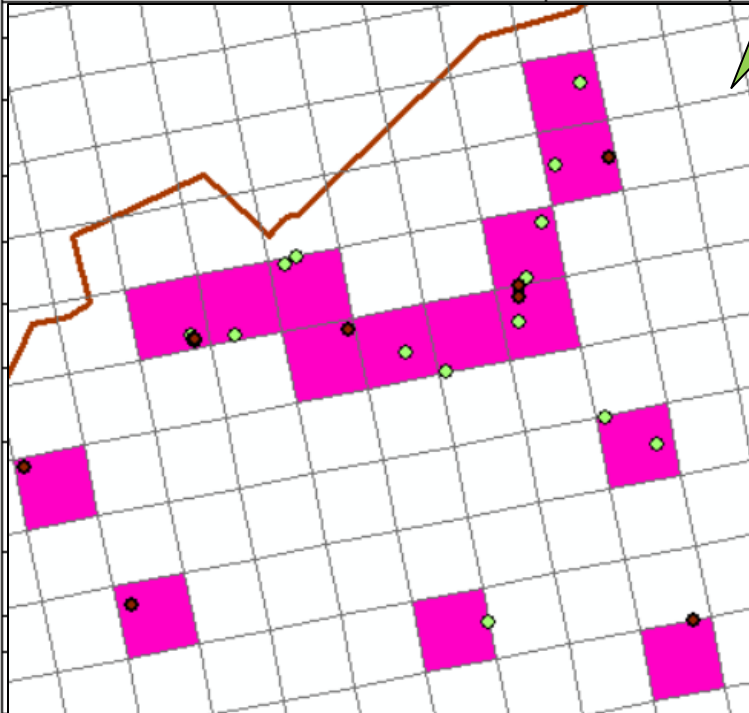


Sugas “atradnes” un novērojumu vietas OZOLā (2000-2021)

Taksona (*Lācis Ursus arctos*) novērtējuma forma

izmantojot IUCN kritērijus un vadlīnijas⁺

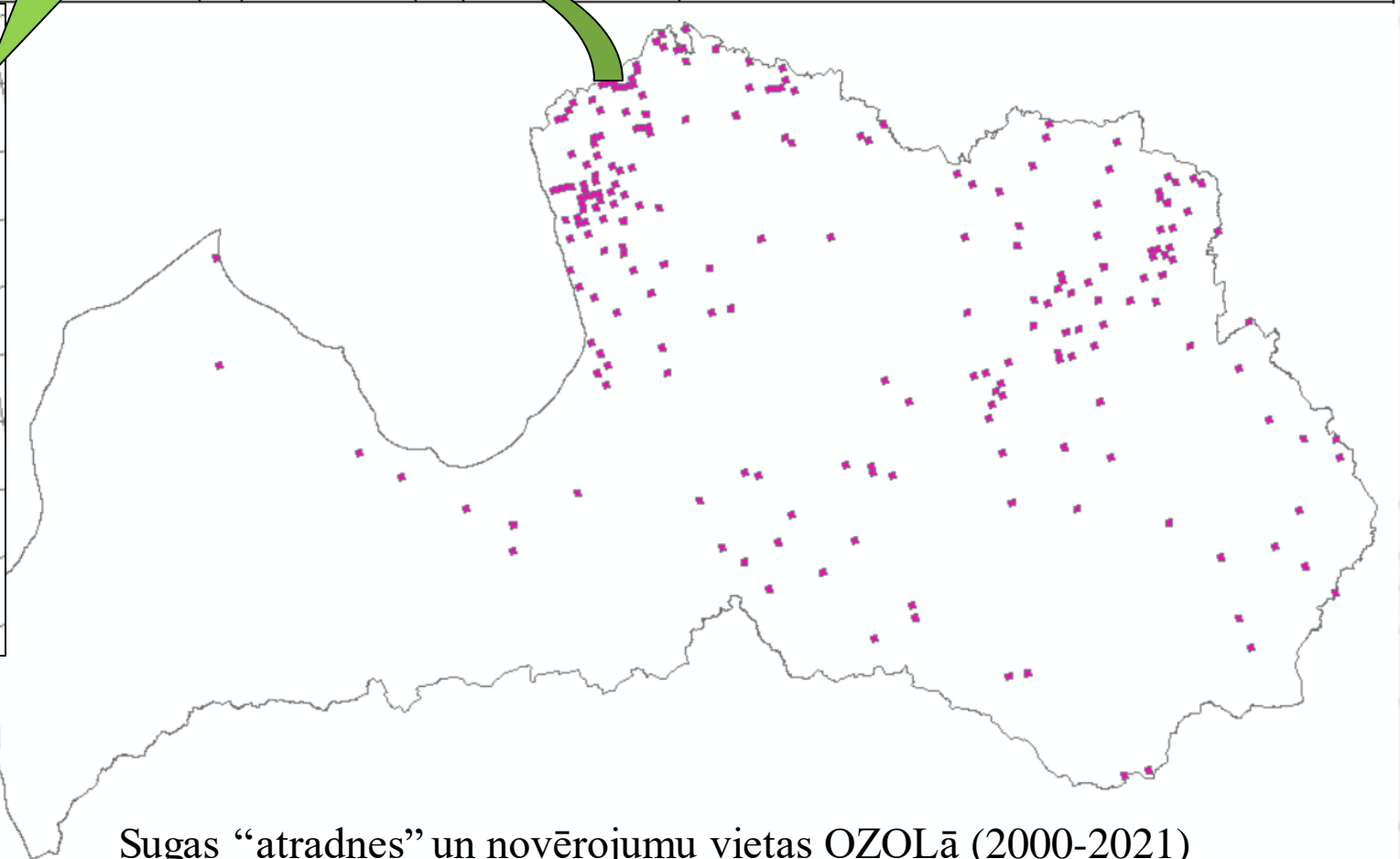
B. Ģeogrāfiskā izplatība kā B1 (sastopamības apgabals, EOO) un/vai B2 apdzīvotā platība (AOO)	Kritiski apdraudēta	Stipri apdraudēta	Jutīga		
B1. Sastopamības apgabals (SA)	< 100 km ²	< 5 000 km ²	< 20 000 km ²		53853 km ²
B2. Apdzīvotā platība (AP)	< 10 km ²	< 500 km ²	< 2 000 km ²	X	876 km ² (neatspoguļo patieso situāciju)



(ii) apdzīvotās platības

(iii) apdraudējuma ietekmes apgabalu vai apakšpopulāciju skaita

(iv) pieaugušo īpatņu skaita



Sugas “atradnes” un novērojumu vietas OZOLā (2000-2021)

Taksona (*Lācis Ursus arctos*) novērtējuma forma

izmantojot IUCN kritērijus un vadlīnijas*

C. Neliela populācija un samazināšanās		Kritiski apdraudēta		Stipri apdraudēta		Jūtīga		Gandrīz apdraudēta		
Pieaugušo īpatņu skaits		< 250	x	< 2 500		< 10 000				2020. gadā Latvijā uzturējušies 30-60 indivīdi (Bagrađe et al. 2021)
UN vismaz viens no C1 vai C2										
C1. Novērota, novērtēta vai prognozēta nepārtraukta samazināšanās (ne vairāk kā 100 gadu tālā nākotnē) vismaz:		25% 3 gados vai 1 paaudzes laikā (kurš periods garāks)		20% 5 gados vai 2 paaudžu laikā (kurš periods garāks)		10% 10 gados vai 3 paaudžu laikā (kurš periods garāks)				Samazināšanās nav novērota, tieši otrādi- novērots skaita pieaugums
C2. Novērota, novērtēta, prognozēta vai izsecināta nepārtraukta samazināšanās UN vismaz 1 no 3:										Samazināšanās nav novērota, tieši otrādi- novērots skaita pieaugums
(a)	(i) pieaugušo īpatņu skaits katrā <u>apakšpopulācijā</u>	≤ 50		≤ 250		≤ 1 000				
	(ii) pieaugušo īpatņu % vienā <u>apakšpopulācijā</u> =	90–100%		95–100%		100%				
(b) pieaugušo īpatņu skaita ekstrēmas svārstības										
D. Ļoti mazas vai ierobežotas populācijas		Kritiski apdraudēta		Stipri apdraudēta		Jūtīga				
Pieaugušo īpatņu skaits		< 50		< 250	x	D1. < 1 000				2020. gadā Latvijā uzturējušies 30-60 indivīdi (Bagrađe et al. 2021)
Attiecas tikai uz kategoriju "Jūtīga" Ierobežota apdzīvotā platība vai apdraudējuma ietekmes apgabalu skaits ar ticamu apdraudējumu nākotnē, kas taksonu īsā laikā var padarīt kritiski apdraudētu vai izmirušu.		-		-		D2. parasti: AP < 20 km ² vai apdraudējuma ietekmes apgabalu skaits ≤ 5				AP > 20 km ² Nav apdraudējuma

Lāču
izplatība
Eiropā



Lāču izplatība Ziemeļbaltijā

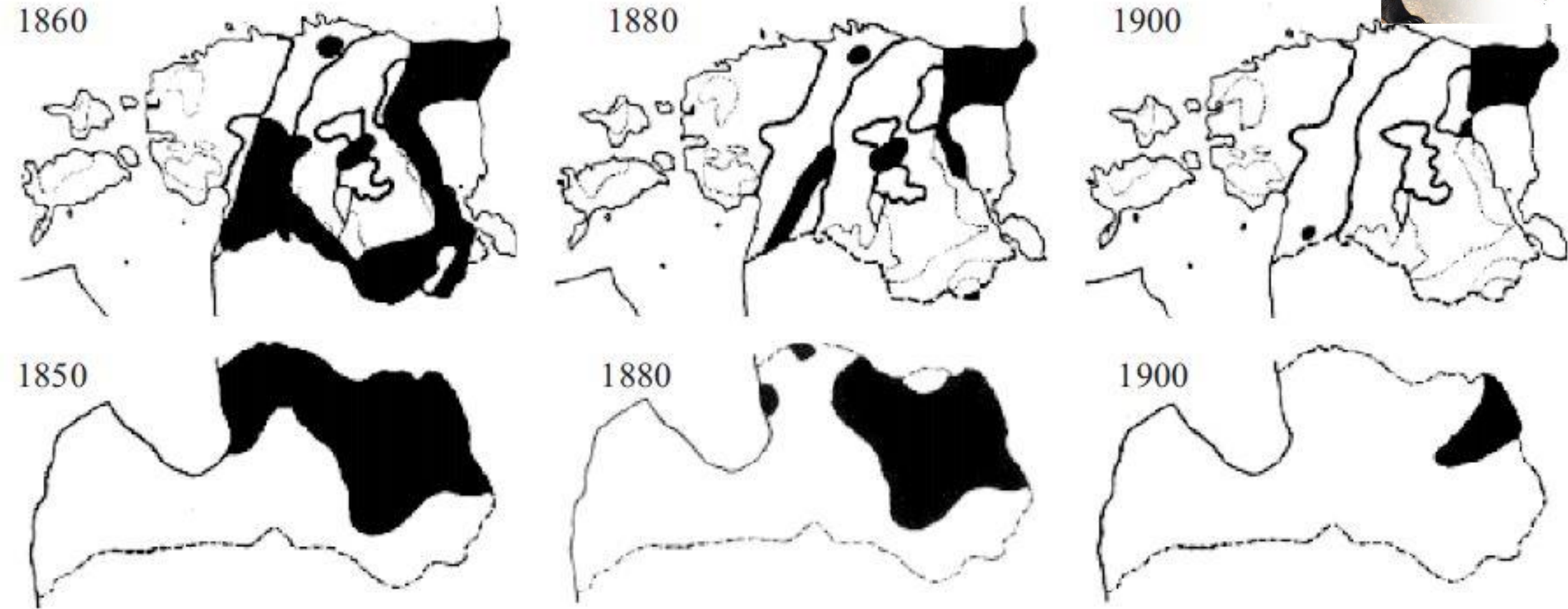


Figure 3. Distribution of brown bear (shaded) in Estonia (top) and Latvia in the 19th century (from: Kaal 1980 and Lange 1970, respectively).

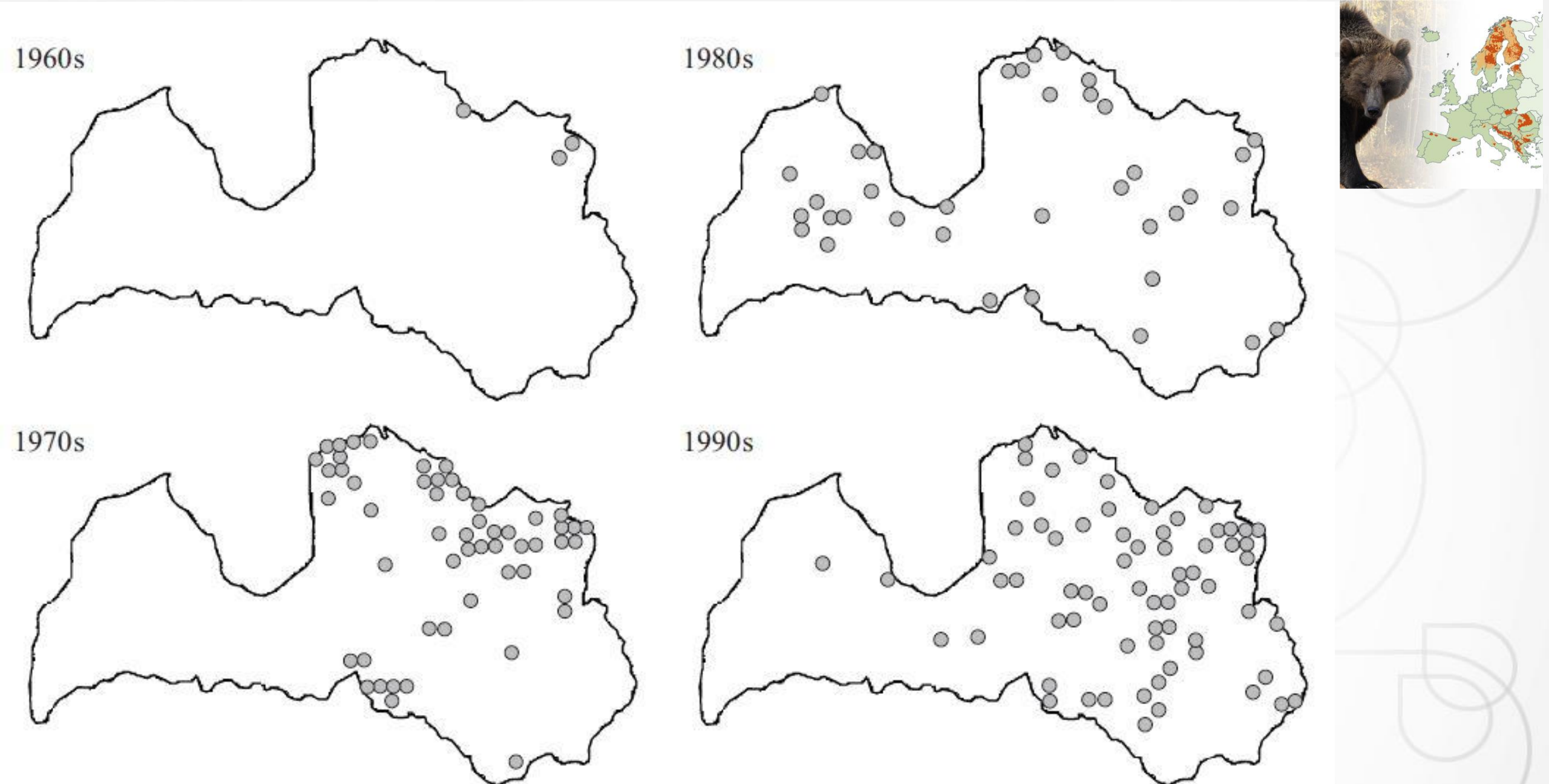
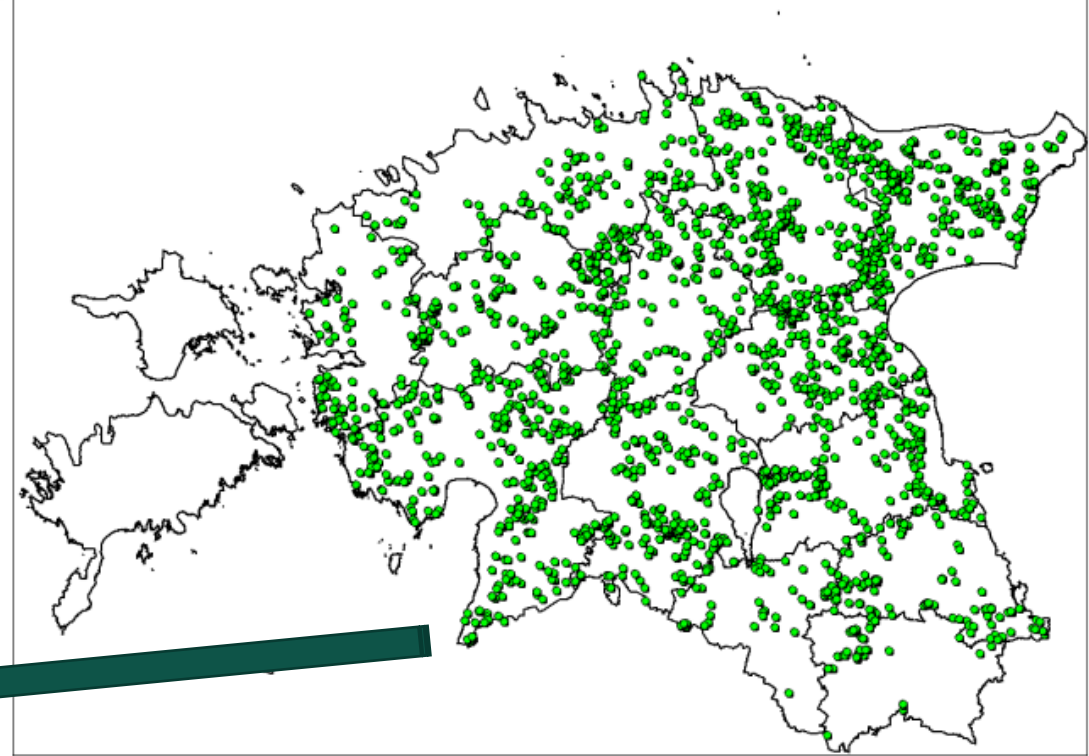
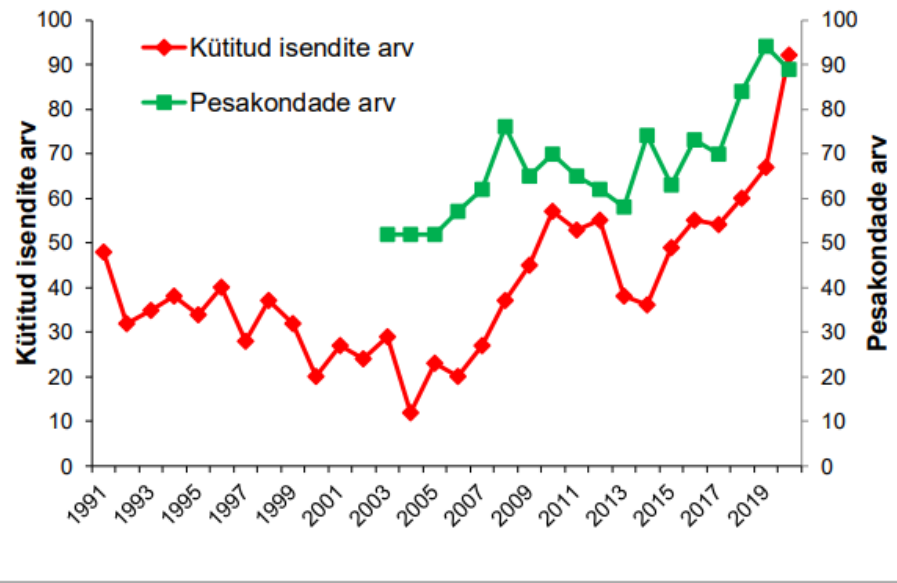


Figure 4. Distribution of brown bear in Latvia during the second half of the 20th century (each dot – one square of 10 × 10 km with at least one record).



Karu kūttimine aastatel 1991 – 2020 ning sama-aastaste poegadea pesakondade arv aastatel 2004 - 2020.
 The number of brown bear hunted in 1991 – 2020 (red line) and number of females with cubs of the year in 2004 – 2020 (green line).



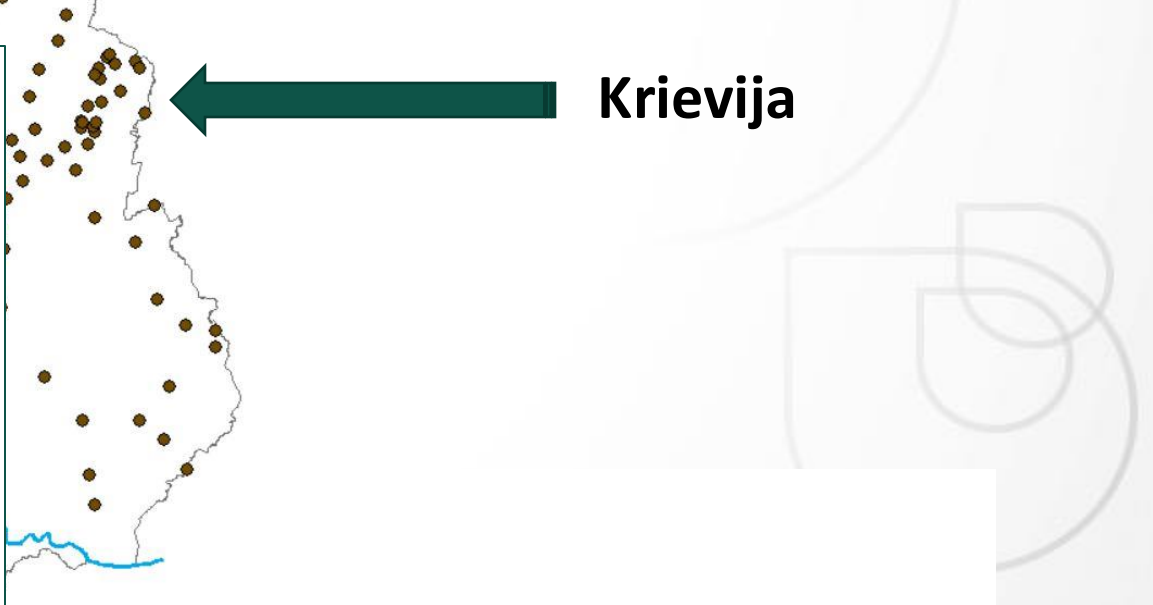
2020. aasta karu vaatlused. Observations of brown bear in 2020.

RE! Panorāma

Dalīties:

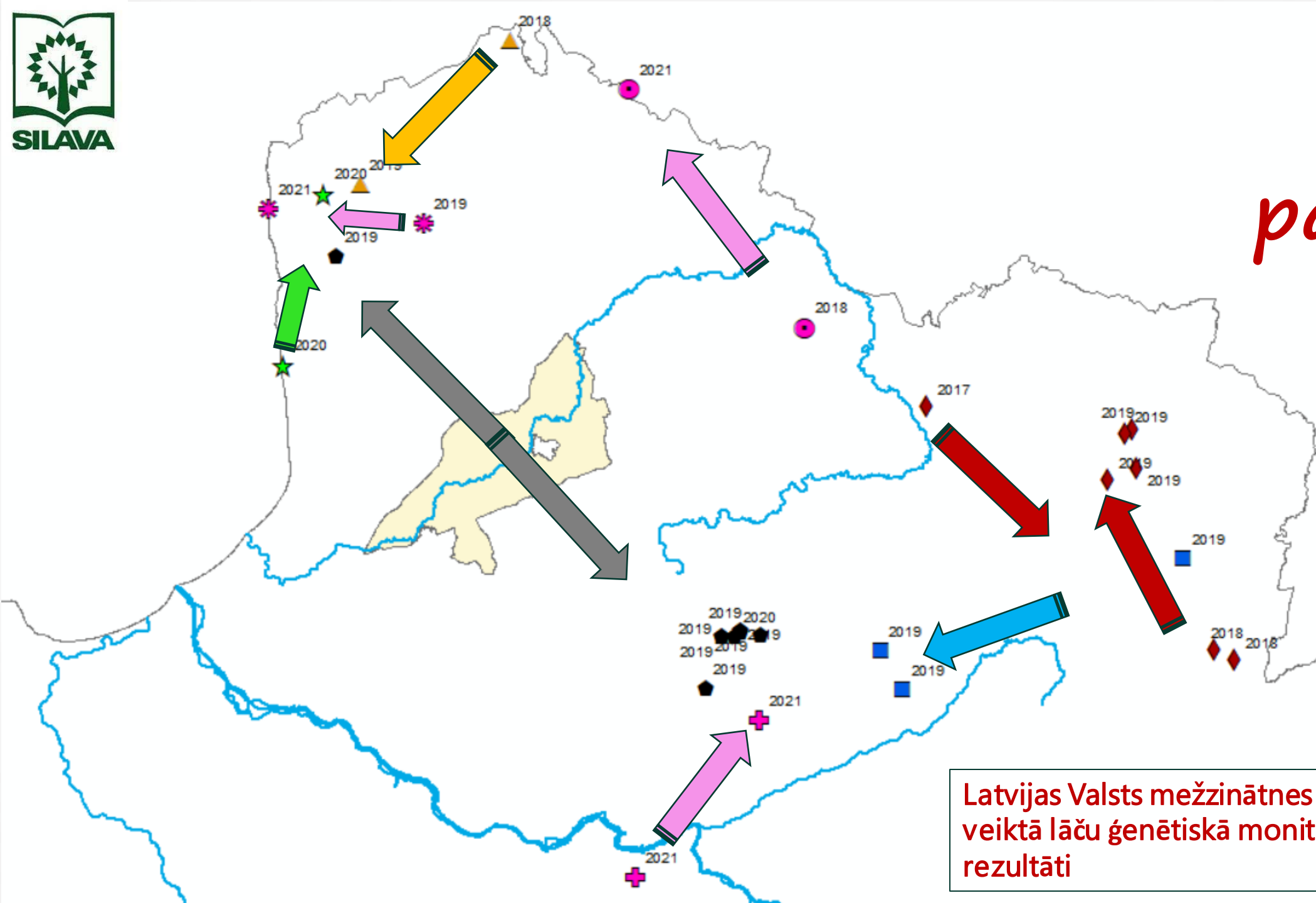
7. augusts, 2019, 21:20 | Vide un dzīvnieki | Autori: Judīte Čunka (LTV Ziņu dienesta korespondente)

Ogojot un sēņojot skaties - vai aiz celma nav lācis! Neizkāp no auto, lai uzfilmētu lāci ceļmalā! Un nekādā gadījumā nebaro ķepaini! Pēdējās nedēļās Valgā un tās apkaimē, kā arī Latvijā - Rūjienas apkārtnē - klīst divi pārdroši lāči, ar dzeltenām krotālijām ausīm. Tie pieķerti, staigājam pa dārziem un izrevidējot atkritumus. Lāči ieklīduši no Krievijas, Pleskavas apgabala. Igaunijas dienestiem un medniekiem pagaidām nav izdevies tos notvert, lai deportētu atkaļ dzimteni.





Lāču lielās pastaigas



Latvijas Valsts mežzinātnes institūta "Silava" veiktā lāču ģenētiskā monitoringa 2017-2021 rezultāti

Taksona (Lācis *Ursus arctos*) novērtējuma forma

izmantojot IUCN kritērijus un vadlīnijas*



Secinājumi

Gandrīz apdraudēta (NT):

Droša (LC): lai gan lāču skaits, kas uzturas Latvijā ir salīdzinoši neliels, tas pēdējos gados pieaug. Iespējams, pieaugums notiek uz dzīvnieku imigrācijas no kaimiņvalstīm- Krievijas un galvenokārt no Igaunijas rēķina. Apdraudējumi nav konstatēti.

Trūkst datu (DD):

Komentāri:



Apdraudētās sugas Latvijā (sākotnējais izvērtējums)

Regionally
extinct

Threatened

Least
Concern



Reģionāli
izzudusi



Eiropas ūdele
Lidvāvere
Dārza susuris



Kritiski
apdraudēta

Meža susuris
Cūkdelfīns



Stipri
apdraudēta

Liels susuris
Pogainais ronis



Jūtīga



Gandrīz
apdraudēta



Droša

pārējās sugas

Apdraudētās sugas Latvijā

Apdraudējumi

Mežsaimniecība (lidvāvere; meža & lielais susuris)

Mežaudžu dabiskā sukcesija (lidvāvere; meža & lielais susuris)

Zvejniecība (cūkdelfīns)

Klimata izmaiņas (pogainais ronis)

Aizsardzības pasākumi

mežsaimniecību regulējošie normatīvi

mikroliegumu izveide

mežaudžu apsaimniekošana

?

?

Paldies par uzmanību!



<https://wilderness-society.org/three-reasons-for-killing-large-carnivores-in-europe/>

Materiāls sagatavots Eiropas Komisijas LIFE projekta “Apdraudētas sugas Latvijā: uzlabotas zināšanas un kapacitāte, informācijas aprīte un izpratne” (projekta Nr. LIFE19 GIE/LV/000857 - LIFE FOR SPECIES) ietvaros. Projekts tiek īstenots ar Eiropas Savienības LIFE programmas un Valsts reģionālās attīstības aģentūras finansiālu atbalstu.

Šis materiāls satur tikai projekta LIFE FOR SPECIES īstenotāju viedokli, Eiropas Klimata, infrastruktūras un vides izpildāģentūra un Eiropas Komisija nav atbildīģas par šeit snieģto informāģiju un tās iespējamo izmantoģumu.

LIFE FOR SPECIES « Apdraudētas sugas Latvijā: uzlabotas zināšanas un kapacitāte, informācijas aprīte un izpratne» (Nr. LIFE19 GIE/LV/000857)

