

# Pūču un dzeņu aizsardzībai prioritārās teritorijas – kā tās noteiktas un kā pret tām būtu jāattiecas ekspertu atzinumos

Viesturs Ķerus, Andris Avotiņš jun.

*LIFE FOR SPECIES « Apdraudētas sugas Latvijā: uzlabotas zināšanas un kapacitāte, informācijas aprīte un izpratne» (Nr. LIFE19 GIE/LV/000857)*



Aptiprināts ar  
vides aizsardzības un reģionālās attīstības ministra  
11.02.2020. rīkojumu Nr. 1-2/27

**Apodziņa *Glaucidium passerinum*, bikšainā apoga *Aegolius  
funereus*, meža pūces *Strix aluco*, urālpūces *Strix uralensis*,  
ausainās pūces *Asio otus* un ūpja *Bubo bubo* aizsardzības plāns**



plāns izstrādāts laikposmam  
no 2020. gada līdz 2029. gadam

Izstrādātājs, Autors: Andris Avotiņš jun.

Vāka fotogrāfiju autori: apodziņš © Latvijas Pūču Izpētes biedrības arhīvs,  
bikšainais apogs © Gaidis Grandāns, meža pūce © Pēteris Daknis, urālpūce ©  
Andris Avotiņš jun., ausainā pūce © Selga Bērziņa, ūpis © Uģis Piterāns

Ieteicamais citēšanas paraugs: Avotiņš jun. A. 2019. Apodziņa *Glaucidium  
passerinum*, bikšainā apoga *Aegolius funereus*, meža pūces *Strix aluco*,  
urālpūces *Strix uralensis*, ausainās pūces *Asio otus* un ūpja *Bubo bubo*  
aizsardzības plāns. Latvijas Ornitoloģijas biedrība, Rīga.

Rīga  
2019

Avotiņš jun. 2019

Aptiprināts ar  
Vides aizsardzības un reģionālās attīstības ministra  
2021. gada 19. marta  
rīkojumu Nr. 1-2/51

**Mazā dzeņa *Dryobates minor*, vidējā dzeņa *Leiopicus medius*,  
baltmugurdzeņa *Dendrocopos leucotos*, dižraibā dzeņa  
*Dendrocopos major*, trīspirkstu dzeņa *Picoides tridactylus*, melnās  
dzilnas *Dryocopus martius* un pelēkās dzilnas *Picus canus*  
aizsardzības plāns**



plāns izstrādāts laikposmam  
no 2021. gada līdz 2030. gadam

Izstrādātāji, Autori: Madars Bergmanis, Jānis Priednieks, Andris Avotiņš, Ilze Priedniece

Vāka fotogrāfiju autori: Ainārs Mankus, Jānis Jansons, Edgars Smislovs, Ilze Priedniece, Jānis Ķuze  
Ieteicamais citēšanas paraugs: Bergmanis M., Priednieks J., Avotiņš A. jun., Priedniece I. (2020) Mazā dzeņa  
*Dryobates minor*, vidējā dzeņa *Leiopicus medius*, baltmugurdzeņa *Dendrocopos leucotos*, dižraibā dzeņa  
*Dendrocopos major*, trīspirkstu dzeņa *Picoides tridactylus*, melnās dzilnas *Dryocopus martius* un pelēkās  
dzilnas *Picus canus* aizsardzības plāns. Latvijas Ornitoloģijas biedrība, Rīga.

Rīga, 2020

Bergmanis u.c. 2020

1



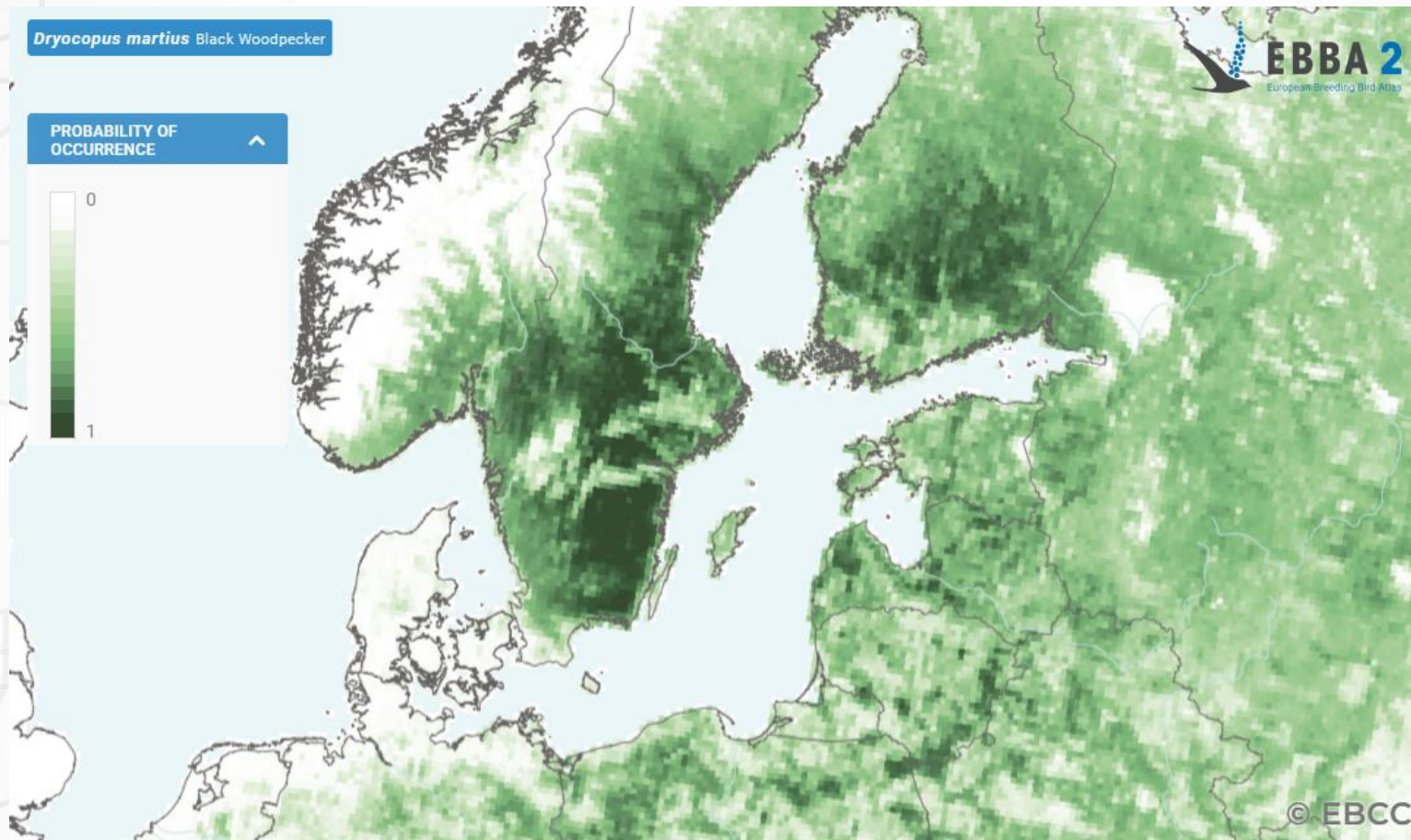
Foto: Blondinrikard Fröberg, Wikimedia Commons

*LIFE FOR SPECIES « Apdraudētas sugas Latvijā: uzlabotas zināšanas un kapacitāte, informācijas aprīte un izpratne» (Nr. LIFE19 GIE/LV/000857)*



*Dryocopus martius* Black Woodpecker

PROBABILITY OF OCCURRENCE

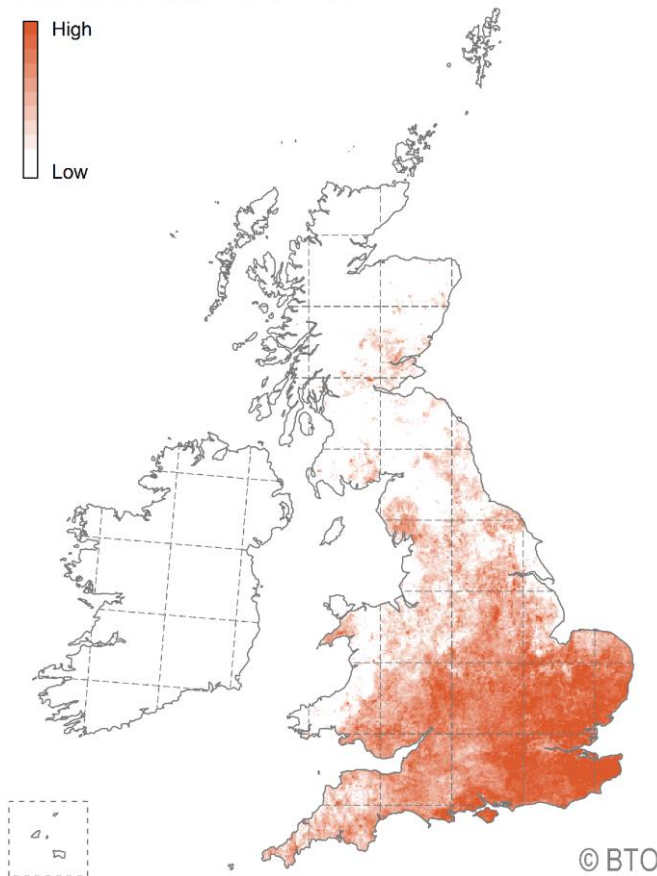
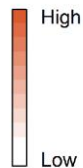


© EBCC

*LIFE FOR SPECIES « Apdraudētas sugas Latvijā: uzlabotas zināšanas un kapacitāte, informācijas aprīte un izpratne» (Nr. LIFE19 GIE/LV/000857)*



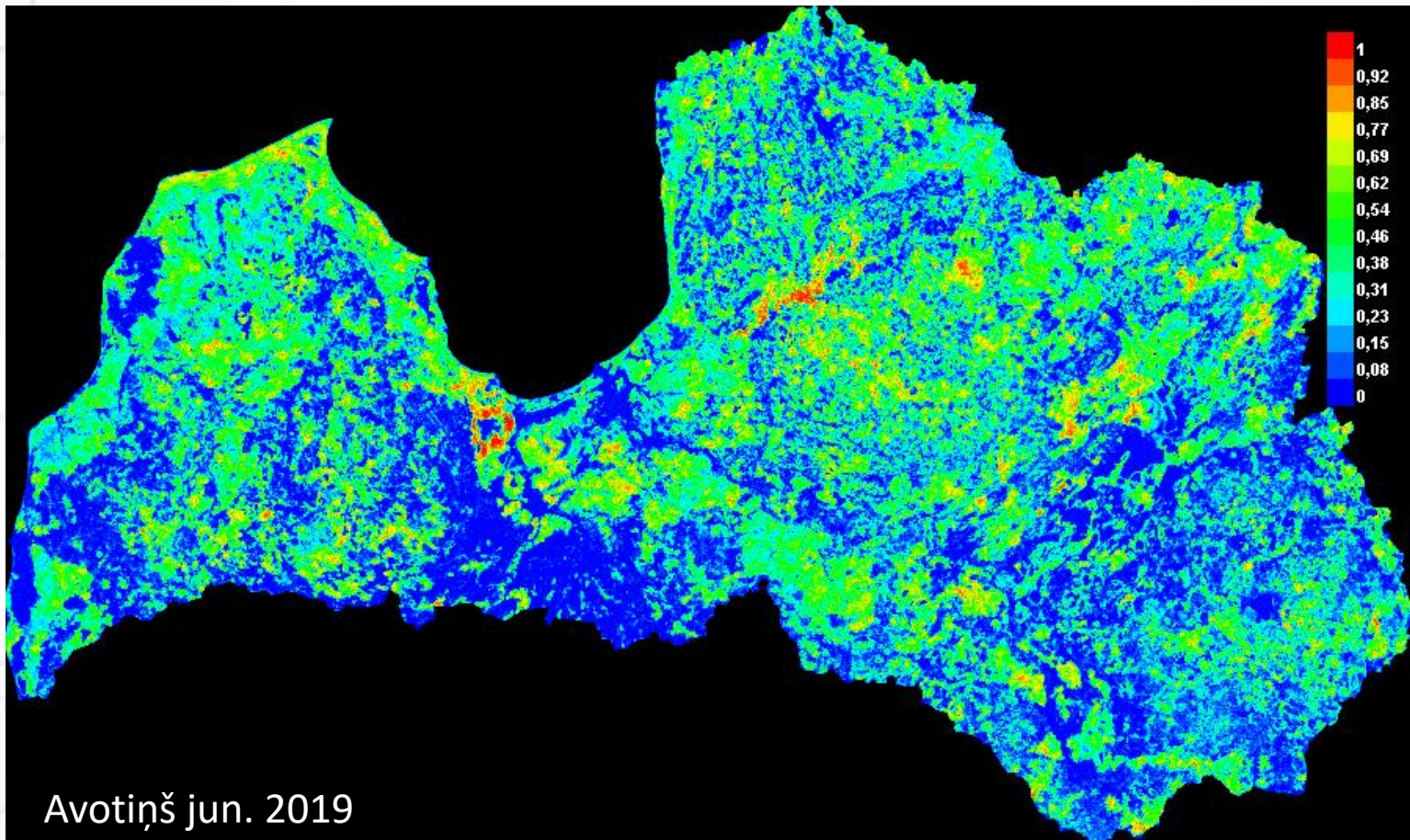
Breeding Relative Abundance 2008–11



© BTO

*LIFE FOR SPECIES « Apdraudētas sugas Latvijā: uzlabotas zināšanas un kapacitāte, informācijas aprīte un izpratne» (Nr. LIFE19 GIE/LV/000857)*





Avotiņš jun. 2019

*LIFE FOR SPECIES « Apdraudētas sugas Latvijā: uzlabotas zināšanas un kapacitāte, informācijas aprīte un izpratne» (Nr. LIFE19 GIE/LV/000857)*





Foto: Zoran Gavrilović, Wikimedia Commons



Foto: Bouke ten Cate, Wikimedia Commons



Foto: Marton Berntsen, Wikimedia Commons



Foto: Bouke ten Cate, Wikimedia Commons

*LIFE FOR SPECIES « Apdraudētas sugas Latvijā: uzlabotas zināšanas un kapacitāte, informācijas aprīte un izpratne» (Nr. LIFE19 GIE/LV/000857)*





Foto: Ron Knight, Wikimedia Commons



Foto: Armandas Naudžius, Wikimedia Commons



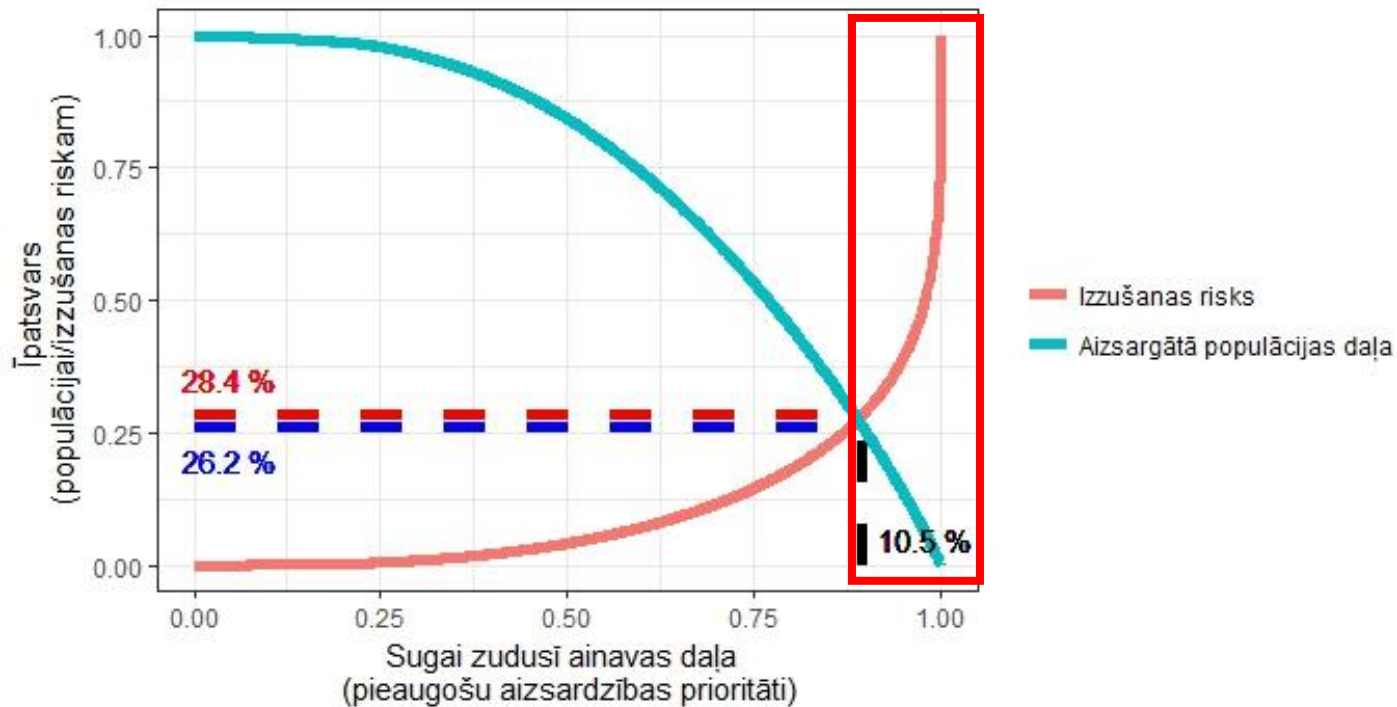
Foto: hedera.baltica, Wikimedia Commons



Foto: hedera.baltica, Wikimedia Commons

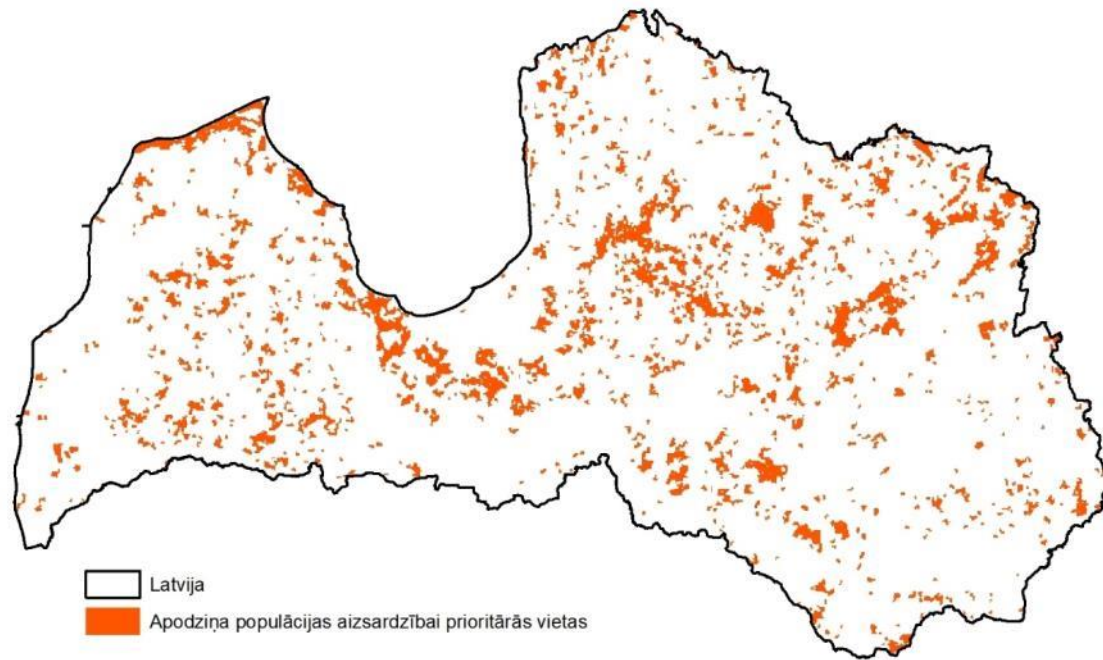
*LIFE FOR SPECIES « Apdraudētas sugas Latvijā: uzlabotas zināšanas un kapacitāte, informācijas aprīte un izpratne» (Nr. LIFE19 GIE/LV/000857)*





*LIFE FOR SPECIES « Apdraudētas sugas Latvijā: uzlabotas zināšanas un kapacitāte, informācijas aprīte un izpratne » (Nr. LIFE19 GIE/LV/000857)*





*LIFE FOR SPECIES « Apdraudētas sugas Latvijā: uzlabotas zināšanas un kapacitāte, informācijas aprīte un izpratne» (Nr. LIFE19 GIE/LV/000857)*



# Apodziņš

## • POZITĪVA IETEKME

- ✓ jauktu koku pieaugušu un pāraugušu mežaudžu platība 490 ha ainavā
- ✓ skuju koku pieaugušu un pāraugušu mežaudžu platība 490 ha ainavā
- ✓ pieaugušu un pāraugušu mežaudžu platība 1960 ha ainavā
- apses īpatsvars mežaudžu krājā 25 ha ainavā
- egles īpatsvars mežaudžu krājā 25 ha ainavā
- relatīvais pameža blīvums 25 ha ainavā
- ar kokiem klātās platības 25 ha ainavā
- ✓ vidējais lielāko koku mežaudzēs diametrs 25 ha ainavā
- ✓ laiks kopš pēdējā ar koku ciršanu vai stādīšanu saistītā traucējuma mežaudzēs 25 ha ainavā
- pieaugušo un pāraugušu mežaudžu malu ar atklāto ainavu blīvums 25 ha ainavā

## • NEGATĪVA IETEKME

- ✓ vidēja vecuma un briedaudžu platība 1960 ha ainavā
- relatīvais mežaudžu mitrums 25 ha ainavā

Avotiņš jun. 2019

# Bikšainais apogs

## • POZITĪVA IETEKME

- ✓ skujkoku pieaugušu un pāraugušu mežaudžu platība 490 ha ainavā
- oligotrofu sausieņu un slapjainu mežaudžu platība 490 ha ainavā
- ✓ pieaugušu un pāraugušu mežaudžu platība 1960 ha ainavā
- apses īpatsvars mežaudžu krājā 25 ha ainavā
- egles īpatsvars mežaudžu krājā 25 ha ainavā
- priedes īpatsvars mežaudžu krājā 25 ha ainavā
- mežaudžu relatīvais auglīgums 25 ha ainavā
- ✓ laiks kopš pēdējā ar koku ciršanu vai stādīšanu saistītā traucējuma mežaudzēs 25 ha ainavā
- ✓ vecākās mežaudzes vecākā nogabala vecuma novirzes no cirtmeta īpatsvars no cirtmeta 25 ha ainavā

## • NEGATĪVA IETEKME

- ✓ LIZ, izcirtumu un jaunaudzū malu ar mežaudzēm virs 5 m blīvums 490 ha ainavā
- šaurlapju īpatsvars mežaudžu krājā 25 ha ainavā
- relatīvais pameža blīvums 25 ha ainavā

Avotiņš jun. 2019

# Urālpūce

## • POZITĪVA IETEKME

- ✓ mežaudžu, kas pārsniegušas 5 m augstumu, vidējais dziļums 25 ha ainavā
- ✓ lielākais koku diametrs 25 ha ainavā
- ✓ vidējais laiks kopš pēdējā ar koku ciršanu vai stādīšanu saistītā traucējuma mežaudzēs 25 ha ainavā
- ✓ laiks kopš pēdējā ar koku ciršanu vai stādīšanu saistītā traucējuma mežaudzēs 25 ha ainavā
- ✓ vidējais mežaudzes vecuma novirzes no cirtmeta īpatsvars no cirtmeta 25 ha ainavā
- (Latvijas koordinātu sistēmas X koordināta)
- jauktu koku mežu platība 490 ha ainavā
- vidēja vecuma mežaudžu platība 490 ha ainavā
- ✓ briestaudžu un vecāku mežaudžu platība 490 ha ainavā

## • NEGATĪVA IETEKME

- ✓ LIZ, izcirtumu un jaunaudžu malu ar mežaudzēm virs 5 m blīvums 490 ha ainavā
- šaurlapju mežu platība 490 ha ainavā
- skujkoku mežu platība 490 ha ainavā

Avotiņš jun. 2019

# Ūpis

## • POZITĪVA IETEKME

- niedrāju un meldrāju veģetācijas malas ar ūdeni garums 7900 ha ainavā
- oligotrofu sausieņu un slapjaiņu mežu platība 490 ha ainavā
- mezotrofu sausieņu un slapjaiņu mežu platība 490 ha ainavā
- eitrofu sausieņu un slapjaiņu mežu platība 490 ha ainavā
- oligotrofu purvainu mežu platība 490 ha ainavā
- oligotrofu susināto mežu platība 490 ha ainavā
- izcirtumu un jaunaudzū līdz 5 m augstumā platība 490 ha ainavā
- šaurlapju pieaugušu un pāraugušu mežaudžu platība 490 ha ainavā
- aramzemju platība 490 ha ainavā
- zālāju platība 490 ha ainavā
- ✓ vidējais laiks kopš pēdējā ar koku ciršanu vai stādīšanu saistītā traucējuma mežaudzēs 25 ha ainavā
- ✓ laiks kopš pēdējā ar koku ciršanu vai stādīšanu saistītā traucējuma mežaudzēs 25 ha ainavā
- ✓ vecākās mežaudzes vecuma novirzes no cirtmeta īpatsvars no cirtmeta 25 ha ainavā
- ✓ mežaudžu, kas pārsniegušas 5 m augstumu, vidējais dziļums 25 ha ainavā Avotiņš jun. 2019

# Ūpis

## • NEGATĪVA IETEKME

- niedrāju un meldrāju veģetācijas platība 7900 ha ainavā
- attālums līdz atkritumu poligoniem, glabātuvēm un šķirotavām
- attālums līdz ūdens malu veģetācijai
- eitrofu purvainu mežu platība 490 ha ainavā
- eitrofu susināto mežu platība 490 ha ainavā
- ✓ LIZ, izcirtumu un jaunaudžu malu ar mežaudzēm virs 5 m blīvums 490 ha ainavā
- ✓ mežaudžu, kas augstākas par 5 m, malu ar atklāto ainavu blīvums 490 ha ainavā
- ✓ jaunaudžu virs 5 m augstuma un krūmāju platība 490 ha ainavā
- relatīvais pameža blīvums 25 ha ainavā

Avotiņš jun. 2019

# Apodziņš, bikšainais apogs, urālpūce, ūpis

- PRIORITĀRAJĀS TERITORIJĀS: pilnīgs mežizstrādes aizliegums. Iespējama mežaudžu dabisko un mākslīgo struktūras elementu palielināšana, uzlabojot dzīvotnes kvalitāti esošajām vidēja vecuma un briestaudzēm. Jaunaudzēm un izcirtumiem nepieciešams pieļaut dabisko atjaunošanos.

Avotiņš jun. 2019

*LIFE FOR SPECIES « Apdraudētas sugas Latvijā: uzlabotas zināšanas un kapacitāte, informācijas aprīte un izpratne» (Nr. LIFE19 GIE/LV/000857)*



# Mazais dzenis

## • POZITĪVA IETEKME

- ✓ vidējais mežaudzes vecuma novirzes no cirtmeta īpatsvars no cirtmeta 25 ha ainavā
- parku, kapu ar kokiem un aleju platība 25 ha ainavā
- ūdensobjektu platība 25 ha ainavā

## • NEGATĪVA IETEKME

- ✓ izcirtumu un jaunaudžu, kas zemākas par 5 m, platība 490 ha ainavā

Bergmanis u.c. 2020

# Mazais dzenis

- **PRIORITĀRAJĀS TERITORIJĀS:** pilnīgs mežizstrādes aizliegums. Platībās, kur pilnīgu mežizstrādes aizliegumu nav iespējams noteikt, obligāti nosakāms miera periods putnu ligzdošanas sezonas laikā, kā arī maksimāli jā saglabā sausokņi un stumbeņi visa veida cirtēs, jāveicina lapu koku īpatsvara pieaugums mežaudzēs. Nepieciešamības gadījumā sugai piemērotākajās teritorijās veicami dzīvotņu apsaimniekošanas pasākumi saskaņā ar sugu eksperta atzinumu.

Bergmanis u.c. 2020

# Vidējais dzenis

## • POZITĪVA IETEKME

- apses īpatsvars mežaudžu krājā 25 ha ainavā
- ✓ platlapju pieaugušu un pāraugušu mežaudžu platība 490 ha ainavā
- ✓ lielākais koku diametrs 25 ha ainavā
- platlapju īpatsvars mežaudžu krājā 25 ha ainavā
- ✓ vidējais mežaudzes vecuma novirzes no cirtmeta īpatsvars no cirtmeta 25 ha ainavā
- parku, kapu ar kokiem un aleju platība 25 ha ainavā

Bergmanis u.c. 2020

# Vidējais dzenis

- **PRIORITĀRAJĀS TERITORIJĀS:** pilnīgs mežizstrādes aizliegums. Nepieciešamības gadījumā sugai piemērotākajās teritorijās veicami dzīvotņu apsaimniekošanas pasākumi saskaņā ar sugu eksperta atzinumu.

Bergmanis u.c. 2020

*LIFE FOR SPECIES « Apdraudētas sugas Latvijā: uzlabotas zināšanas un kapacitāte, informācijas aprīte un izpratne » (Nr. LIFE19 GIE/LV/000857)*



# Baltmugurdzenis

## • POZITĪVA IETEKME

- ✓ šaurlapju pieaugušu un pāraugušu mežaudžu platība 490 ha ainavā
- ✓ skujkoku pieaugušu un pāraugušu mežaudžu platība 490 ha ainavā
- ✓ laiks kopš pēdējā ar koku ciršanu vai stādīšanu saistītā traucējuma mežaudzēs 25 ha ainavā
- ✓ vidējais mežaudzes vecuma novirzes no cirtmeta īpatsvars no cirtmeta 25 ha ainavā

## • NEGATĪVA IETEKME

- priedes īpatsvars mežaudžu krājā 25 ha ainavā
- ✓ izcirtumu un jaunaudžu, kas zemākas par 5 m, platība 490 ha ainavā

Bergmanis u.c. 2020

# Baltmugurdzenis

- **PRIORITĀRAJĀS TERITORIJĀS:** pilnīgs mežizstrādes aizliegums. Teritorijās, kurās ļoti būtisku iemeslu dēļ nav iespējams noteikt pilnīgu mežizstrādes aizliegumu, obligāti nosakāms miera periods putnu ligzdošanas sezonas laikā, kā arī jāveido mikroliegumu tīkls ligzdošanai piemērotākajās dzīvotnēs un jāpalielina visa veida cirtēs saglabājamo ekoloģisko koku skaits. Nepieciešamības gadījumā sugai piemērotākajās teritorijās veicami dzīvotņu apsaimniekošanas pasākumi saskaņā ar sugu eksperta atzinumu.

Bergmanis u.c. 2020

# Trīspirkstu dzenis

## • POZITĪVA IETEKME

- egles īpatsvars mežaudžu krājā 25 ha ainavā
- ✓ jauktu koku pieaugušu un pāraugušu mežaudžu platība 490 ha ainavā
- ✓ skuju koku pieaugušu un pāraugušu mežaudžu platība 490 ha ainavā
- ✓ laiks kopš pēdējā ar koku ciršanu vai stādīšanu saistītā traucējuma mežaudzēs 25 ha ainavā
- ar kokiem klātās platības 25 ha ainavā
- ✓ vecākās mežaudzes vecuma novirzes no cirtmeta īpatsvars no cirtmeta 25 ha ainavā
- ✓ vidējais mežaudzes vecuma novirzes no cirtmeta īpatsvars no cirtmeta 25 ha ainavā

## • NEGATĪVA IETEKME

- ✓ jaunaudžu virs 5 m augstumā un krūmāju platība 490 ha ainavā

Bergmanis u.c. 2020

# Trīspirkstu dzenis

- PRIORITĀRAJĀS TERITORIJĀS: pilnīgs mežizstrādes aizliegums, pieļaujami dzīvotnes apsaimniekošanas pasākumi saskaņā ar sugu eksperta atzinumu.

Bergmanis u.c. 2020

*LIFE FOR SPECIES « Apdraudētas sugas Latvijā: uzlabotas zināšanas un kapacitāte, informācijas aprīte un izpratne » (Nr. LIFE19 GIE/LV/000857)*



# Kopsavilkumā

1. ĪADT pūču un dzeņu aizsardzībai prioritārās teritorijas iekļaujamas stingrā vai regulējamā režīma zonā.
2. Ārpus ĪADT – neveikt mežizstrādi, ja iespējams, rosināt mikroliegumu veidošanu.
3. Jāņem vērā traucējuma ietekme atbilstošā zonā ap šīm teritorijām.
4. «Visi meži izcirsti» nav arguments šo teritoriju ignorēšanai, ja nav veikta atkārtota analīze.
5. VARAM, DAP – šīm teritorijām būtu jāveido daļu no jaunajām ĪADT.

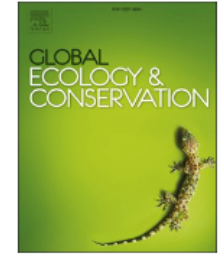


ELSEVIER

Contents lists available at [ScienceDirect](https://www.sciencedirect.com)

# Global Ecology and Conservation

journal homepage: [www.elsevier.com/locate/gecco](http://www.elsevier.com/locate/gecco)



## National scale habitat suitability analysis to evaluate and improve conservation areas for a mature forest specialist species

Andris Avotins<sup>a,b,\*</sup>, Viesturs Kerus<sup>b</sup>, Ainars Aunins<sup>a,b</sup>

<sup>a</sup> Faculty of Biology, University of Latvia, Jelgavas iela 1, Riga LV-1004, Latvia

<sup>b</sup> Latvian Ornithological Society, Skolas iela 3, Riga LV-1010, Latvia

### ARTICLE INFO

#### Keywords:

Eurasian Pygmy Owl, species distribution

**LIFE FOR SPECIES** « Apdraudētas sugas Latvijā: uzlabotas zināšanas un kapacitāte, informācijas aprīte un izpratne» (Nr. LIFE19 GIE/LV/000857)

### ABSTRACT

Species distribution modelling is an important tool to inform conservation, particularly if combined with site prioritisation approaches. Results can then be used in both suggestion of new



## Pateicība:

Darbs veikts Eiropas Komisijas LIFE projekta “Apdraudētas sugas Latvijā: uzlabotas zināšanas un kapacitāte, informācijas aprite un izpratne” (projekta Nr. LIFE19 GIE/LV/000857 – LIFE FOR SPECIES) ietvaros.

Projekts tiek īstenots ar Eiropas Savienības LIFE programmas un Valsts reģionālās attīstības aģentūras finansiālu atbalstu.”

“Šis materiāls satur tikai projekta LIFE FOR SPECIES īstenotāju viedokli, Eiropas Klimata, infrastruktūras un vides izpildaģentūrai (CINEA) nav atbildīga par šeit sniegtās informācijas iespējamo izmantojumu.”