

Izvērtējumi par ceļu būves ietekmi uz putniem

Aivars Petriņš

Sertificēts eksperts par grupu putni, meži un virsāji, purvi
Latvijas Ornitoloģijas biedrība

Seminārs «Ietekmes uz putniem vērtēšana ekspertu atzinumos»
22.09.2022. Sigulda

LIFE FOR SPECIES «Apdraudētas sugas Latvijā: uzlabotas zināšanas un kapacitāte, informācijas aprīte un izpratne» (Nr. LIFE19 GIE/LV/000857)



Pamanītās nepilnības par īpaši aizsargājamām putnu sugām autoceļu būves atzinumos

**Objekta apsekošana nesezonā (ārpus ligzdošanas laika).
Nepārzin (vai ignorē) meklējamo sugu bioloģijas datus*

Sugu fenoloģijas diagrammas, piemēram, *LOB2002Latvijas meža putni.2.izdevums.Rīga*

Apodziņa *Glaucidium passerinum*, bikšainā apoga *Aegolius funereus*, meža pūces *Strix aluco*, urālpūces *Strix uralensis*, ausainās pūces *Asio otus* un ūpja *Bubo bubo* aizsardzības plāns



Mazā dzeņa *Dryobates minor*, vidējā dzeņa *Leiopicus medius*, baltmugurdzeņa *Dendrocopos leucotos*, dižraibā dzeņa *Dendrocopos major*, trīspirkstu dzeņa *Picoides tridactylus*, melnās dzilnas *Dryocopus martius* un pelēkās dzilnas *Picus canus* aizsardzības plāns



Ligzdošanas laiks-vienīgais laiks, kad sugu teritorijā
var konstatēt salīdzinoši droši.
Agrāk un vēlāk sezonā ligzdojošas sugas

**Objekta apsekošana nesezonā (ārpus ligzdošanas laika). Nepārzin (vai ignorē)meklējamo sugu bioloģijas datus
Nav veikta atkārtota apsekošana uz vēlu atlidojošām ī.a. putnu sugām*

Pamanītās nepilnības par īpaši aizsargājamām putnu sugām autoceļu būves atzinumos

**Nav (vai nepilnīgi) datu par zināmo ceļa trasei tuvāko (500m?) ligzdu apdzīvotību, t.sk.mikroliegumos*



Atzinumā jāiekļauj **apsekojuma brīža (tā gada)** informācija (visi iespējamie avoti) par d/b reģistrēto lielo ligzdu stāvokli

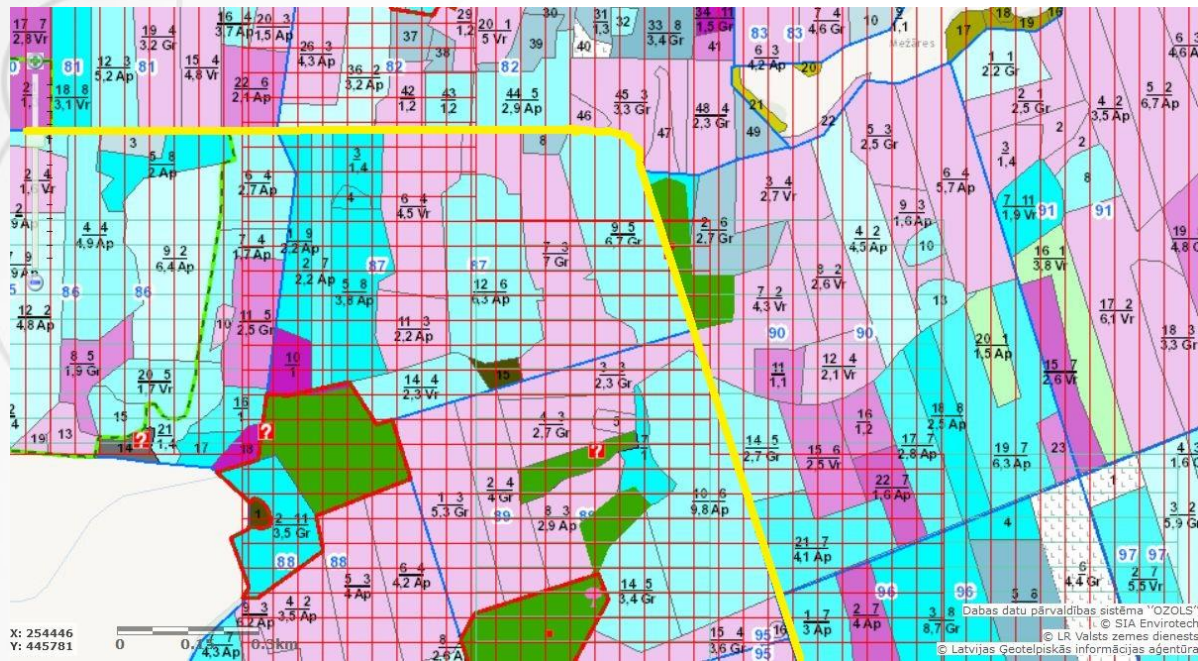
**Nav (vai nepilnīgi) datu par zināmo ceļa trasei tuvāko (500m?) ligzdu apdzīvotību*

Pamanītās nepilnības par īpaši aizsargājamām putnu sugām autoceļu būves atzinumos

** Nav ceļa trasei robežjošo un tuvāko) meža nogabalu raksturojums (koku vecums, koku sugu sastāvs, meža tips)*

Pamanītās nepilnības par īpaši aizsargājamām putnu sugām autoceļu būves atzinumos

** Nav pārbaudīti dabā (vai piemērotā laikā) sugu aizsardzības plānu (ekoloģiskās nišas analīzes rezultāti) dati-prioritārās ligzdošanas teritorijas, inventarizējamās teritorijas. Vai vismaz paskaidrots, kādēļ tas nav darīts, piemēram, pārāk jaunu nogabalu dēļ.*



Informācija no d/b Ozols

* Nav pārbaudīti dabā (piemērotā laikā) sugu aizsardzības plānu (ekoloģiskās nišas analīzes rezultāti) dati-prioritārās ligzdošanas teritorijas. Vai vismaz paskaidrots, kādēļ tas nav darīts, piemēram, pārāk jaunu nogabalu dēļ.

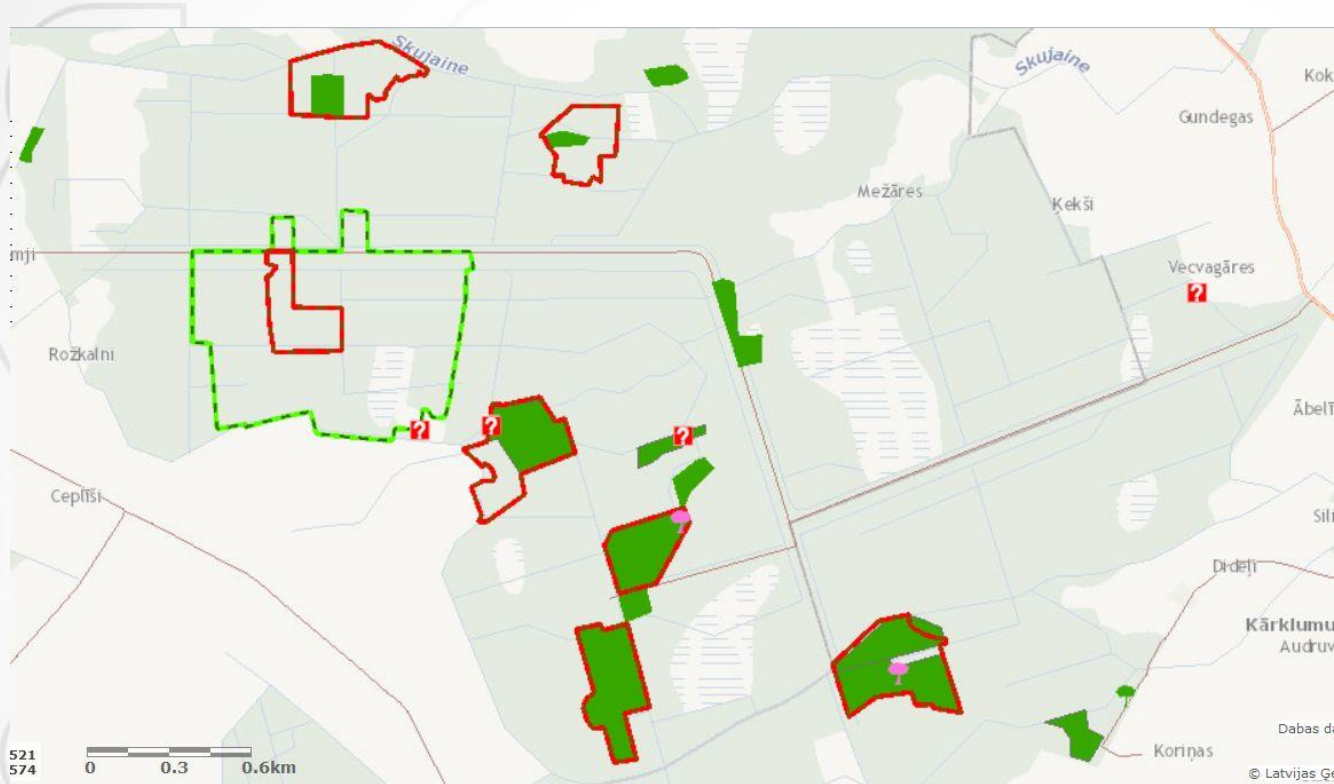
Pamanītās nepilnības par īpaši aizsargājamām putnu sugām autoceļu būves atzinumos

**Atzinumā nav ievēroti MK noteikumos Nr.925 "Sugu un biotopu aizsardzības jomas ekspertu atzinuma saturs un tajā ietvertās minimālās prasības" minētā struktūra, veidota savādāka uzbūve.*

Nepilnīgo aprakstīta apsekošanas metodika

Pamanītās nepilnības par īpaši aizsargājamām putnu sugām autoceļu būves atzinumos

**Atzinumā minēto putnu sugu novērojumiem nav minēti izcelsmes dati jeb atsauces, vietas. Nav dots skaidrojums, kādēļ šie dati ir anonīmi.*



Priekšroka tiem tekstā minētajiem sugu novērojumiem, kam zināmi izcelsmes dati jeb atsauces un vietas.

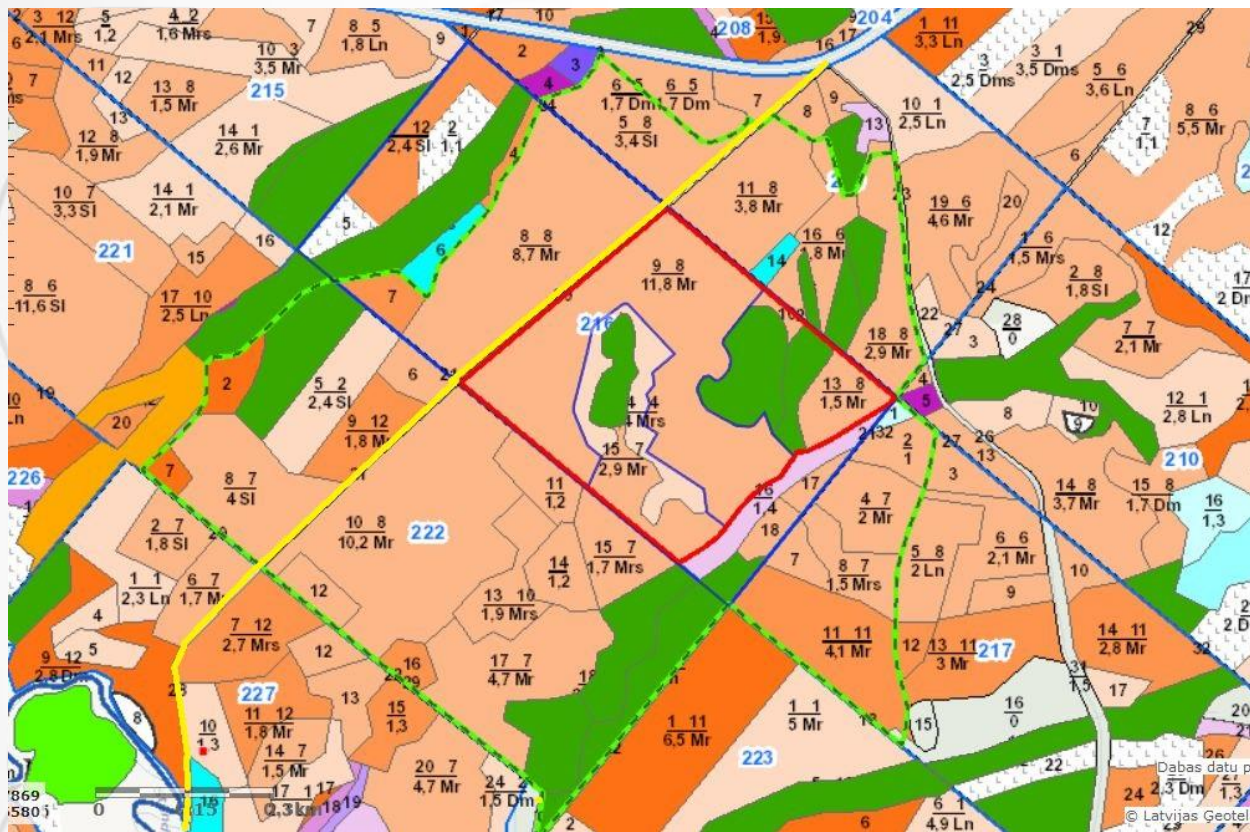
Būtu jāpievieno katram novērojumam.

Vietās, kur tas nav iespējams, jāatzīmē kādēļ.

Atzinumā minēto putnu sugu novērojumiem nav minēti izcelsmes dati jeb atsauces, vietas. Nav dots skaidrojums, kādēļ šie dati ir anonīmi.

Pamanītās nepilnības par īpaši aizsargājamām putnu sugām autoceļu būves atzinumos

**Nav raksturots medņu riestu (zināmu, tuvu projektētajam autoceļam) pašreizējais stāvoklis, piemēram, vai zināma riesta vieta, kādi ir dati par gaiļu skaitu u.c.)*



Jāpārlicinās vai
riesta aizsardzība
(piemēram,
mikroliegums),
noorganizēts
vajadzīgajā platībā

Medņu riestiem
klūdas mikroliegumu
izveidē ir ļoti
izplatītas.

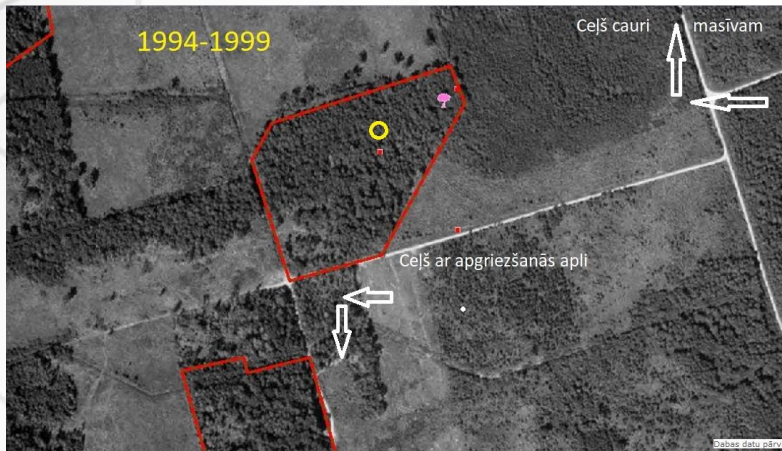
**Nav raksturots medņu riestu (zināmu, tuvu projektētajam autoceļam) pašreizējais stāvoklis, piemēram, vai zināma riesta vieta, kādi ir dati par gaiļu skaitu u.c)*

Pamanītās nepilnības par īpaši aizsargājamām putnu sugām autoceļu būves atzinumos

** Lielām teritorijām veltīts maz laika (piemēram, 2387 ha-3 stundas)
Eksperts neizstaigā visu pētāmo teritoriju, lai gan tajā ir zināmi skatāmi objekti*

Pamanītās nepilnības par īpaši aizsargājamām putnu sugām autoceļu būves atzinumos

**Sastopoties ar sen neapdzīvotām lielajām ligzdām, maz analizē vēsturiskus procesus, notikumus (t.sk. mežsaimnieciskus darbus iepriekš), kas ļautu pareizi rīkoties šodien.*



Svarīgi iegūt vēsturisku informāciju, lai izprastu procesus un varētu adekvāti novērtēt.

Arī sadarbības jautājums.

Sastopoties ar sen neapdzīvotām lielajām ligzdām, maz analizē vēsturiskus procesus, notikumus (t.sk. mežsaimnieciskus darbus iepriekš,) kas ļautu pareizi rīkoties šodien.

lesūtīts jautājums

Cik tālu sniedzas ceļa būvniecības un ekspluatācijas ietekme uz putniem (ligzdu)?

Atbilde

Atkarīgs no :

- Sugas
- indivīda (drošāki vai bailīgāki)
- autoceļa ekspluatācijas intensitātes pakāpes (strupceļi vai savienojšie)
- reljefa (kāpas, staignājs un tml.)
- meža pārredzamība starp ceļu un ligzdu (biezs pamežs vai jaunaudzes kā aizsegs)



Melnais stārķis



Mazais ērglis

2019/07/06



Baltmugurdzenis

Ietekmes
attālumi -
Sugu
aizsardzības
plānos

Bioloģiskā daudzveidība

Dabas teritoriju pārvaldība

Sugu un biotopu apsaimniekošana

Dabas dati

Bioloģiskās daudzveidības
monitorings

CITES

Dabas eksperti

Kompensācijas

Dabas izglītība

Dabas tūrisms

Putni - Dzeņi (2021. >> 2030.)

Putni - Pūces (2021. >> 2029.)

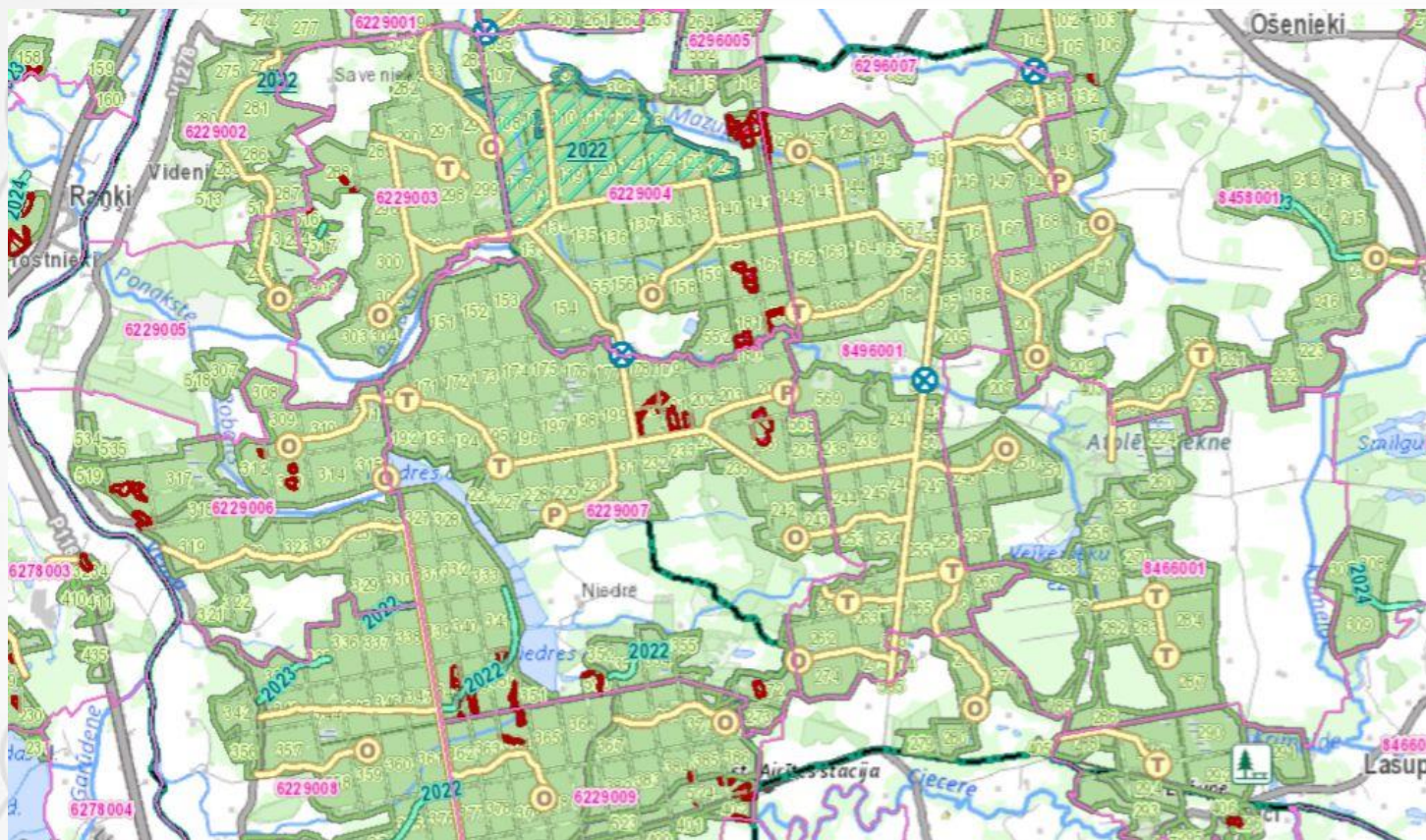
Putni - Mazais ērglis (*Clanga pomarina*) (2019. >> 2029.)

Putni - Mednis (*Tetrao urogallus*)

Putni - Melnais stārķis (*Ciconia nigra*)

Putni - Mežirbe (*Bonasa bonasia*) (2017. >> 2026.)

Putni - Rubenis (*Tetrao tetrix*)



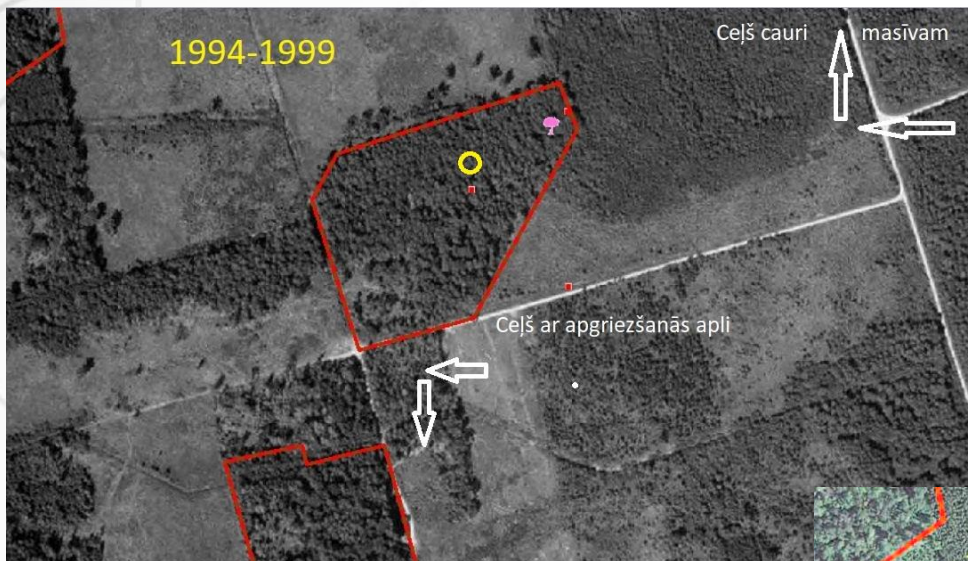
- no autoceļa
ekspluatācijas
intensitātes
pakāpes
(strupceļi vai
savienjošie)



Izšķiroša nozīme tam, cik necaurredzami, ar labi attīstītu pamežu, ir autoceļam blakus esošie meža nogabali.

Blīvs pamežs samazina ietekmi uz lielajām ligzdām, palīdz saglabāt mikroklimatu ES aizsargājamajiem mitrajiem meža biotopiem.

Jo skrajāks mežs, jo tālāka meža autoceļa ietekme.



Piemērs. Autoceļa ietekmes attālumi

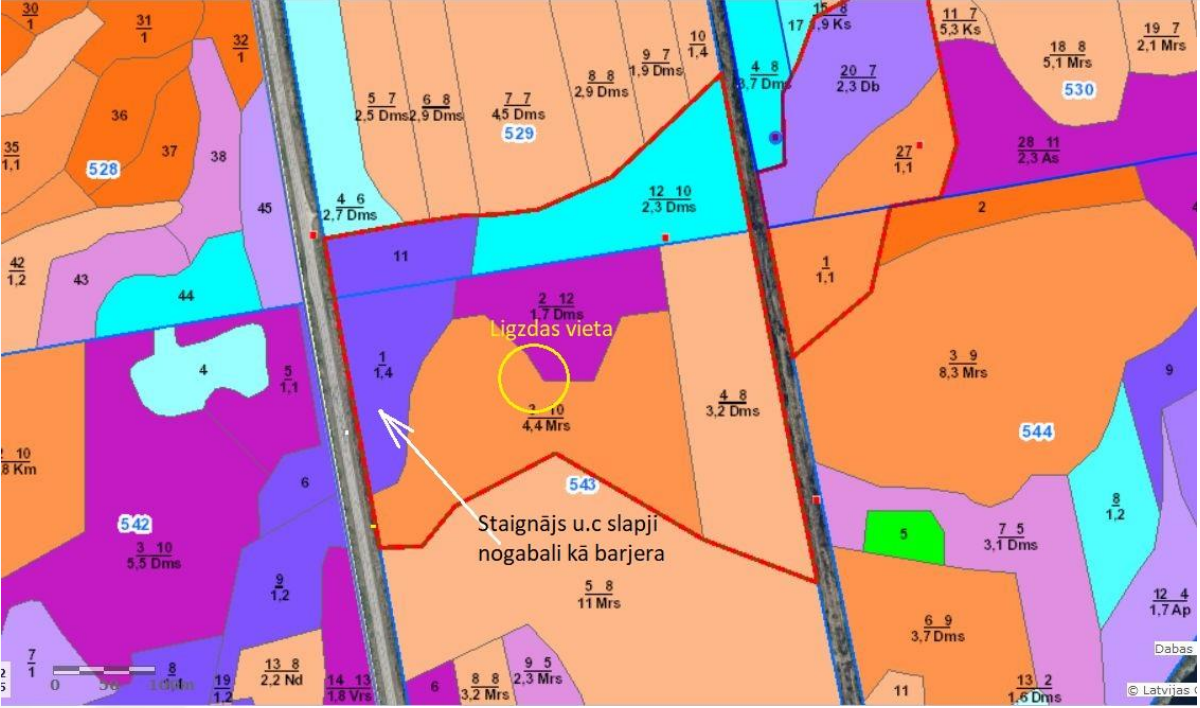


Melnais stārķis atgrīžas senā mikroliegumā 214 m no ceļa trases (strupceļš), apkārtējo kailciršu eglēm sasniedzot ap 20 gadu vecumu. Egles veido necaurredzamu "sienu".



no reljefa (kāpas vai staignājs)





Piemērs
Sausa saliņa ar
piemērotiem
kokiem ligzdai



Ilggadīga melnā stārķa ligzdas vieta netālu no aktīvas šosejas
Starp šoseju un ligzdas saliņu plašs staignājs

iesūtīts jautājums:

*Vērtējums par gadījumiem, kad **no iepriekšizveidotiem ML tiek izslēgti ML šķērsojošie ceļi un to nodalījuma joslas.***

MK noteikumi Nr. 45 “Mikroliegumu izveidošanas, aizsardzības un apsaimniekošanas noteikumi”

25. punkts nosaka, ka mikroliegumos, kas izveidoti mežos ligzdojošu īpaši aizsargājamo putnu sugu aizsardzībai, aizliegta jebkāda darbība, kas ir pretrunā ar mikrolieguma izveidošanas mērķiem un uzdevumiem, iznīcina vai traucē attiecīgo īpaši aizsargājamo sugu, **bojā tās biotopu**, tai skaitā:

.....

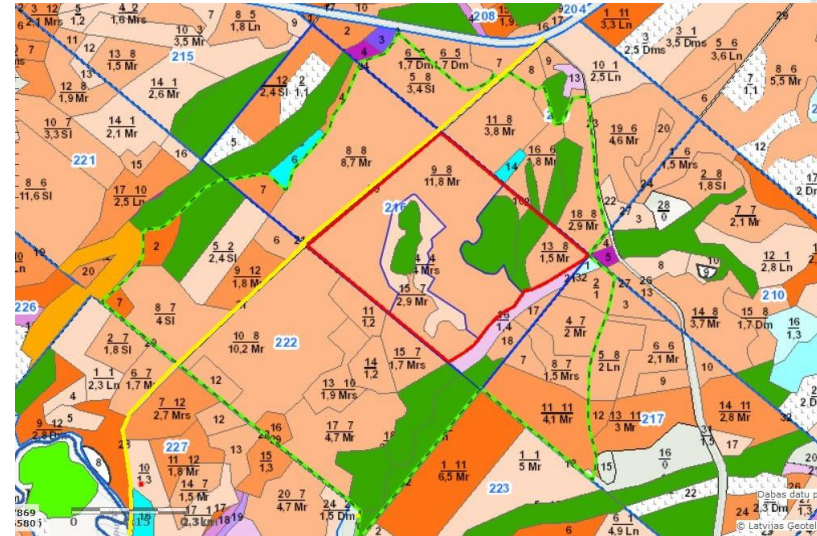
25.2. grāvju rakšana;

25.3. **ceļu būve** un to remonts;

.....

lesūtīts jautājums:

Vai gatavojot atzinumu par ML izveidi ekspertam nebūtu jāvērtē esošo ceļu ietekme un jāizvirza nosacījumi par to ekspluatāciju un uzturēšanu.



iesūtīts jautājums

*Galvenie nosacījumi, kādi izvirzāmi (**ierobežojumu termiņi**, pielietotais tehniskais risinājums, aprīkojums u.c.), lai paredzētās darbības radītu mazāku ietekmi uz aizsargājamo putnu sugām*

Darbu ierobežojuma termiņš- putnu ligzdošanas periods

Autoceļu platums

-šaurāka ceļa trase (bez grāvjiem un celmu joslām)
atbilstošās vietās



Meža autoceļš (turpmāk MAC) ir atbilstoši tehniskajiem parametriem uzbūvēts komersanta ceļš ar segu vai bez segas, kas nodrošina meža apsaimniekošanu un ir ekspluatējams ar maksimālo vienas ass tilta slodzi 10 t visu gadu, izņemot pavasara/rudens šķīdoni.

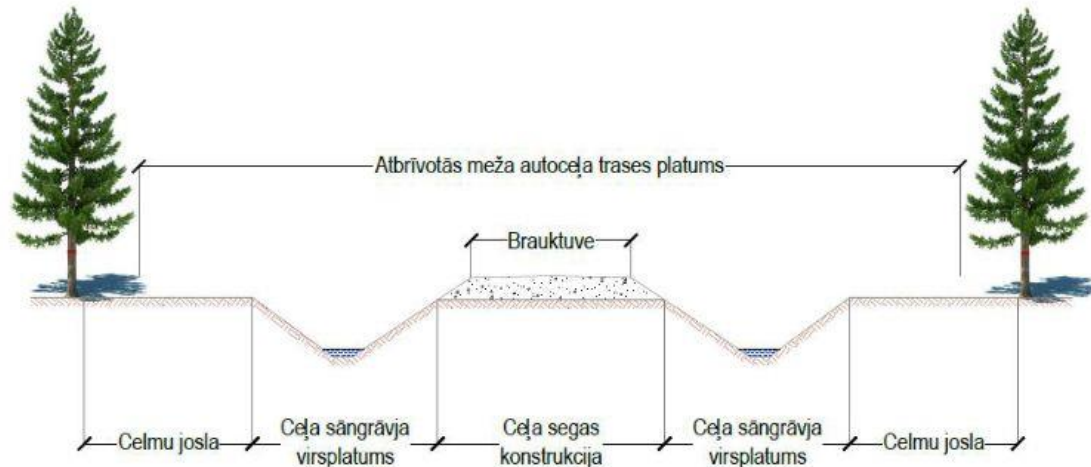
Šobrīd LVM valdījumā ir > 11 000 km meža autoceļu, kas kopā ar 5000 km dabiskajām brauktuvēm un 2830 km citu īpašnieku ceļiem veido 1,1 km/100 ha lielu ceļu tīkla blīvumu.



<https://www.lvm.lv/biznesa-partneriem/profesionaliem/infrastruktura/infrastrukturas-attistiba-gravji-celi/mac-mms-attistiba-mms-uzturesana>

2.1. Atbrīvotā meža ceļa trase:

- 2.1.1. Ceļa trasē uzmēra ceļa konstrukciju, ceļa sāngrāvju lūzuma punktus (nogāze un gultne), kvartālstīgu ass līnijas, meliorācijas grāvju ass līnijas, krustojošo, pieslēdzoši autoceļu ass līnijas, elektrolīniju un sakaru līniju balstus un citus dabā atpazīstamus objektus (skat. 1.att.);
- 2.1.2. Papildus uzmērāmi būvprojekta projektēšanas laikā ierīkotie reperi, norādot to augstuma atzīmes.





GRANTS

KÄRTA



Apstiprināts
ar AS "Latvijas valsts meži"
prezidenta R. Strīpnieka

20.05.2021. rīkojumu Nr. 3.1-2_0030_101_21_32

MEŽA INFRASTRUKTŪRAS OBJEKTU

PROJEKTĒŠANAS

TEHNISKIE NOTEIKUMI

2021

14.3. Meža ceļu iedalījums pēc nozīmes:

- 14.3.1. multifunkcionālie ceļi – kalpo apmeklētāju plūsmas nodrošināšanai LVM tūrisma objektos un tūrisma pakalpojumu sniegšanas vietās (piemēram, Tērvetes stāvlaukums u.tml., t.sk. laukumi);
- 14.3.2. kokaudzētavu un derīgo izrakteņu ieguves vietu ceļi – nodrošina piekļuvi stratēģiskajām LVM kokaudzētavām un derīgo izrakteņu ieguves vietām;
- 14.3.3. maģistrālais ceļš - LVM meža ceļi, kuri apvieno savienojošos ceļus un pievedceļus, pieslēdzas valsts vai pašvaldības autoceļiem un nodrošina 11 mēnešu pieejamību koksnes produktu un citu uzņēmuma produktu transportēšanai klientiem;
- 14.3.4. savienojošais ceļš - nodrošina meža apsaimniekošanu virs 200 ha lielu meža masīvu (vairāk par 5 meža kvartāliem);
- 14.3.5. pievedceļš - nodrošina meža apsaimniekošanu līdz 200 ha lielu meža masīvu (līdz 5 meža kvartāliem);
- 14.3.6. meža ceļš ar lielu nozīmību publiskai satiksmei - LVM autoceļš, kas savieno apdzīvotu vietu ar valsts nozīmes vai pašvaldības autoceļu, kuru izmanto iedzīvotāji ikdienas vajadzībām;
- 14.3.7. ugunsdrošības ceļš – meža ceļš, kas nodrošina ugunsgrēka dzēšanu meža nogabalā (ne tālāk par 800 m).

Meža autoceļš- melioratīvas sistēmas daļa

Ūdens novadīšana

27.1. Zemes klātnes nosusināšanai meža autoceļos, atkarībā no reljefa, grunts un hidroloģiskajiem apstākļiem, jāparedz: vienu sāngrāvi un kivetu vai divus ceļa sāngrāvjus. **Uzbērumos, kas lielāks par 0,4 m no esošās virsmas atzīmes, sāngrāvjus var neparedzēt, tā vietā paredzot caurtekas, reljefa zemākajās vietās, kas nodrošinās netraucētu ūdens plūsmu starp abām ceļa pusēm.**

27.2. Jāprojektē ūdens novadīšana no ceļa sāngrāvjiem uz tuvāko novadgrāvi vai ūdensnoteku, nodrošinot ceļa sāngrāvju funkcionēšanu.

27.3. Ceļa sāngrāvju un novadgrāvju minimālajam garenslīpumam jābūt 0,5 ‰ (izņēmuma gadījumos, līdzenās platībās, garenslīpums pieļaujams 0,3 ‰).

27.4. Ieteicamā ceļa sāngrāvja dibena augstuma atzīme līdz ceļa segas pamatam vai esošajai gruntij ir ne mazāka kā 0,4 m. Ja esošā grunts atbilst 20.4 punkta prasībām, tad sāngrāvja dibena augstuma atzīmei jābūt ne mazākai kā 0,3 m līdz ceļa segumam.

15 • 10 • 2020

LVM padome apstiprinājusi AS “Latvijas valsts meži” vidēja termiņa darbības stratēģiju

“LVM vidēja termiņa stratēģijā **plānots turpināt meža ceļu attīstības programmu,**

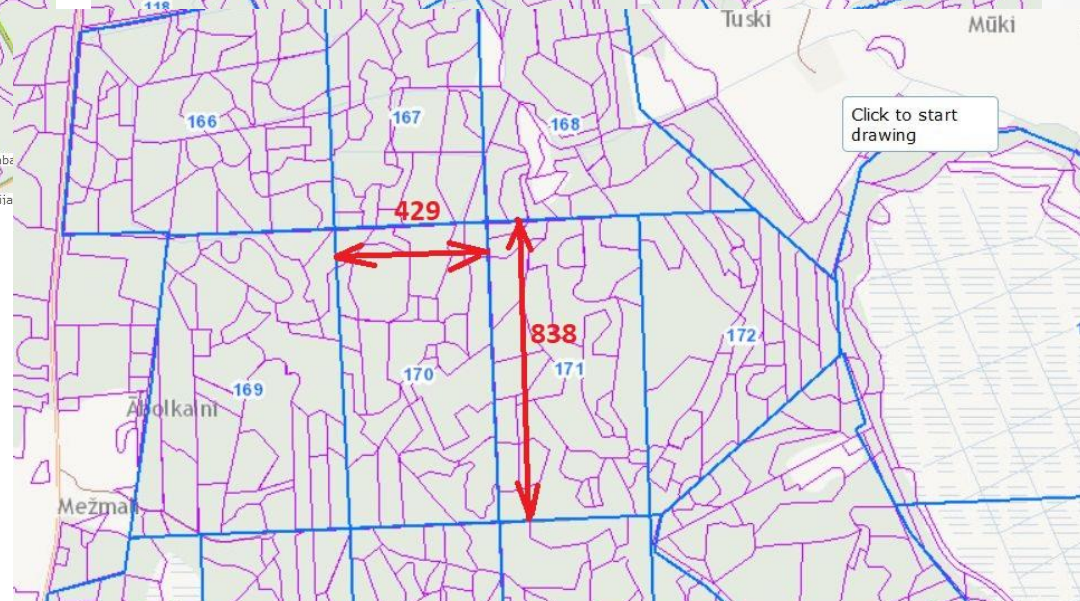
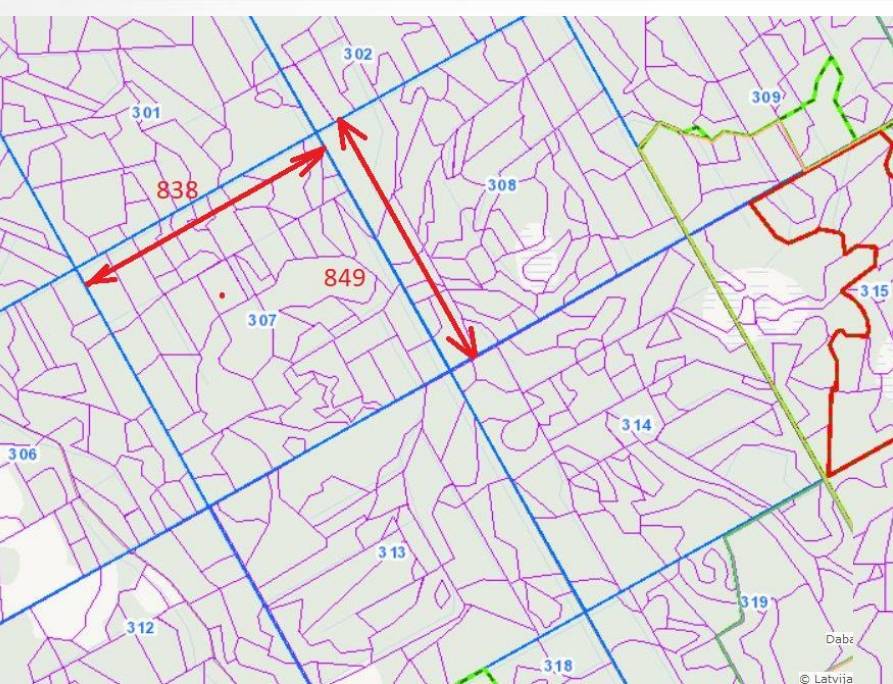
kuras pilnveidošanu padome vērs ne tikai uz efektivitātes un **pieejamības palielināšanu,**

bet arī uz ugunsdrošības risku samazināšanu,

tai skaitā, arī **īpaši aizsargājamās dabas teritorijās.**

Tas ir īpaši svarīgi ilgtermiņā,

samazinot globālo klimata izmaiņu radītos uguns riskus LVM apsaimniekošanā uzticētajos valsts mežos.”



Plāns:
2025.gadā no autoceļa līdz cirsmai 318m

Stratēģiskie mērķi	Stratēģiskā mērķa raksturojoši rādītāji	Mērvienība	Faktiskā izpilde 2019	Plāns 2020	Plāns 2021	Plāns 2022	Plāns 2023	Plāns 2024	Plāns 2025	Rādītāja finanšu ietekme vidēji gadā, milj. EUR
	Atjaunotās un pārbūvētās meža meliorācijas sistēmas (kopējais apjoms)	tūkst. ha	224,4	247,2	266,4	288,3	308,3	328,3	348,3	7,5
	Meža nogabali (t.sk. īpaši aizsargājamās dabas teritorijās) atrodas ne tālāk par 800 m no ugunsdzēsēšanai izmantojama LVM, pašvaldības vai valsts ceļa	Īpatsvars %	92,9%	93,1%	93,3%	93,5%	93,7%	94,3%	94,8%	14,7
3. Būt par stabilu un prognozējamu partneri saviem klientiem, piegādātājiem un pakalpojumu sniedzējiem, veidot klientorientētu attieksmi	Nozīmīgāko koksnes produktu vidējais ikgadējais apjoms 20 gadu ciklā:									
	- skujkoku zāģbalkņi vismaz	milj. m ³	3,40	3,64	3,11	3,28	3,28	3,28	3,28	193,7
	- bērza finierkluči vismaz	milj. m ³	0,38	0,36	0,36	0,34	0,34	0,34	0,34	23,7
	Koksnes produktu krautuvju pieejamība vismaz 11 mēneši gadā	Īpatsvars %	44,8%	45,3%	45,8%	46,2%	46,7%	47,2%	47,8%	5,0
4. Veicināt un attīstīt augstas pievienotās vērtības produktu ražošanu, pakalpojumus un zināšanas	Izpētes un inovāciju pasūtījumu finansējums ārējiem pakalpojumu sniedzējiem, Īpatsvars iepriekšējo 5 pārskata gadu vidējā neto apgrozījumā	%	0,4%	0.6% - 1.2%	0.6% - 1.2%	0.6% - 1.2%	0.6% - 1.2%	0.6% - 1.2%	0.6% - 1.2%	2,0 – 4,0
5. Attīstīt darba vidi, kas paaugstina darbinieku lojalitāti un atraisa pašmotivāciju	LVM darbinieku iesaistības mērījums (darbinieki, kas iesaistās LVM iesaistības pētījumā)	%	87%	≥70%	≥70%	≥70%	≥70%	≥70%	≥70%	n/a
6. Veicināt sabiedrības līdzdalību un sadarbību meža apsaimniekošanā	Ieguldījums sabiedrības līdzdalībā un informēšanā par ilgtspējīgu mežsaimniecību, īpatsvars no gada apgrozījuma	%	0,1%	0.4% - 0.5%	0.4% - 0.5%	0.4% - 0.5%	0.4% - 0.5%	0.4% - 0.5%	0.4% - 0.5%	1,4 – 1,7
	Biedru naudas nevalstiskajās organizācijās Uzņēmuma interešu nodrošināšanai, īpatsvars no gada apgrozījuma	%	0,03%	0,08% - 0,12%	0,08% - 0,12%	0,08% - 0,12%	0,08% - 0,12%	0,08% - 0,12%	0,08% - 0,12%	0,3 – 0,4

Ceļu būves ietekme uz īpaši aizsargājamām putnu sugām laikā

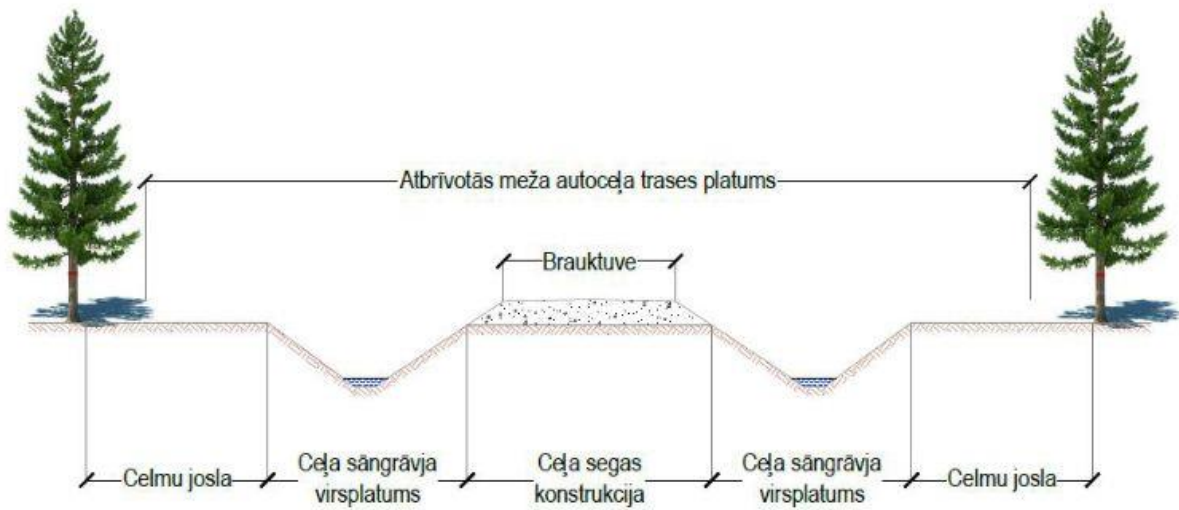
- Ietekme **būvniecības periodā** (traucējums + ceļa radītās izmaiņas ainavā, hidroloģijā, uz sugu atradnēm trases maršrutā u.c)
- Ietekme no ceļa to **ekspluatējot** un cirsmu aktivizēšana ceļa malās pēcbūves laikā.

Pēc potenciālās autoceļa trases apsekošanas ekspertam pastāv 3 varianti:

1. Ieteikt akceptēt autoceļa būvi, ja konstatētajām sugām būvniecība un ekspluatācija netraucēs
2. Iebilst pret autoceļa būvi, ja konstatētajām sugām būvniecība un ekspluatācija traucēs
3. Ieteikt akceptēt autoceļa būvi, ja konstatētajām sugām būvniecība un ekspluatācija netraucēs, bet sugu atradnes tiks ietekmētas kailcirtēs **vēlākā laikā** saistībā ar uzlaboto (autoceļš) piekļūšanu. Atzinumā jāiesaka pasākumi konstatēto sugu atradņu saglabāšanai.

Papildus...

Autoceļiem ar grāvjiem ir spēcīga melioratīva ietekme



Paldies par uzmanību!



Pateicība:

Darbs veikts Eiropas Komisijas LIFE projekta “Apdraudētas sugas Latvijā: uzlabotas zināšanas un kapacitāte, informācijas aprīte un izpratne” (projekta Nr. LIFE19 GIE/LV/000857 – LIFE FOR SPECIES) ietvaros.

Projekts tiek īstenots ar Eiropas Savienības LIFE programmas un Valsts reģionālās attīstības aģentūras finansiālu atbalstu.”

“Šis materiāls satur tikai projekta LIFE FOR SPECIES īstenotāju viedokli, Eiropas Klimata, infrastruktūras un vides izpildāģentūrai (CINEA) nav atbildīga par šeit sniegtās informācijas iespējamo izmantojumu.”