

Ieteikumi medņu mikroliegumu veidošanai un apsaimniekošana

Aivars Petriņš

Sertificēts eksperts par grupu putni, meži un virsāji, purvi
Latvijas Ornitoloģijas biedrība

Seminārs «Ietekmes uz putniem vērtēšana ekspertu atzinumos»
22.09.2022. Sigulda

*LIFE FOR SPECIES «Apdraudētas sugas Latvijā: uzlabotas zināšanas un
kapacitāte, informācijas aprīte un izpratne» (Nr. LIFE19 GIE/LV/000857)*



1.daļa. Ieteikumi medņu mikroliegumu veidošanai

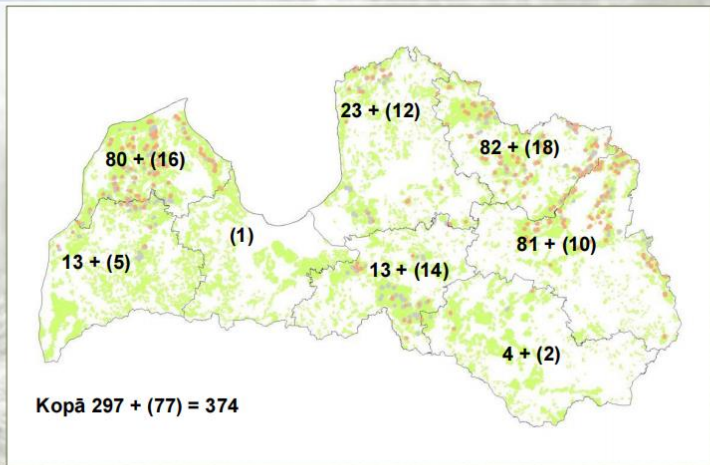
Riestu skaits valstī



2004. gadā tika aprēķināta pašreizējā medņu izplatība Latvijā, kura bija ap
2800 tēviņu aptuveni **700** riestos (SAP)

Identificētās medņu riesta vietas

(+ potenciālās riesta vietas)



Pēterhofs E. DD 26.09.2012

2012.g.-374

2019.g.-670

Mednis

LVM mežos 1200-1800 riestojoši ♂♂ (≥90% LVM)

Projekta koordinators – LVM/M. Ārente, U.Bergmanis
Informācijas apstrāde – LVMI «Silava»/J. Donis



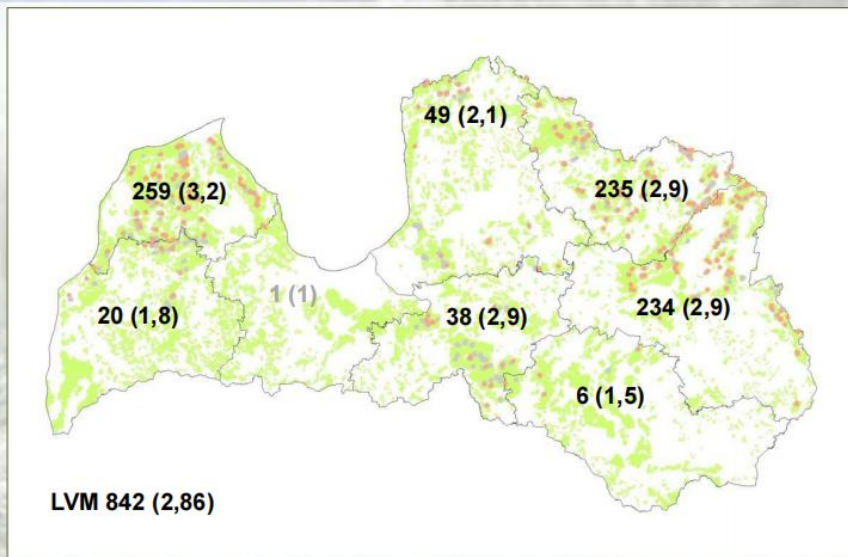
670 riesti



2019/05/08

DD 8.05.2019

Riestojošo medņu gaiļu skaits (vidēji riestā)



LATVIJAS VAISTIS PIZI

Pēterhofs E. DD 26.09.2012

Hofmanis, H. 2012 (SAP):

“Līdz 2011. gada 1. februārim medņa aizsardzībai Latvijā ir izveidoti

379 mikroliegumi ar kopējo platību 50 961,3ha (attiecīgi 20 846,7ha mikroliegumi un 30 114,6ha buferzona) (VMD dati),

līdz ar to vidējā **mikrolieguma platība ir 55ha”**

1. TABULA. Mikroliegumi putnu aizsardzībai.*

Suga	Mikroliegumu skaits	Kopējā platība (ha)	Pieļaujamā mikrolieguma platība** (ha)	Vidējā platība (ha)	Vidējā platība fizisku personu zemēs (ha)
Mednis	384	21867	60-200	57	-
Melnais stārķis	314	6025	10-30	19	10
Mazais ērglis	430	5563	5-30	13	7
Jūras ērglis	73	2470	5-60	34	8
Baltmugurdzenis	105	953	2-10	9	6
Trispirkstu dzenis	90	744	2-10	8	5
Ūpis	15	546	20-40	36	-
Zivjērglis	73	396	2-10	5	2
Klinšu ērglis	3	384	50-200	128	-
Meža balodis	42	293	2-10	7	-
Vidējais dzenis	24	231	2-10	10	8
Vīstu vanags	18	185	5-30	10	-
Apodziņš	12	104	2-10	9	-
Bikšainais apogs	7	66	2-10	9	-
Zaļā vārna	8	38	2-10	5	-
Ziemeļu gulbis	3	36	100 m rādiusā ap ligzdošanas vietu	12	-
Lielais ķirīs	1	34	100 m rādiusā ap kolonijas ārējo robežu	34	-
Čuskērglis	1	30	10-30	30	-
Melnā klīja	2	30	10-30	15	-
Sarkanā klīja	2	26	10-30	13	-
Lielais dumpis	1	10	2-10	10	-

Medņu ML skaits valstī, to platības

1.09.2019 reģistrā ir 384 ML mednim, ar vidējo platību 57ha

Pieļaujamā platība 60-200 ha

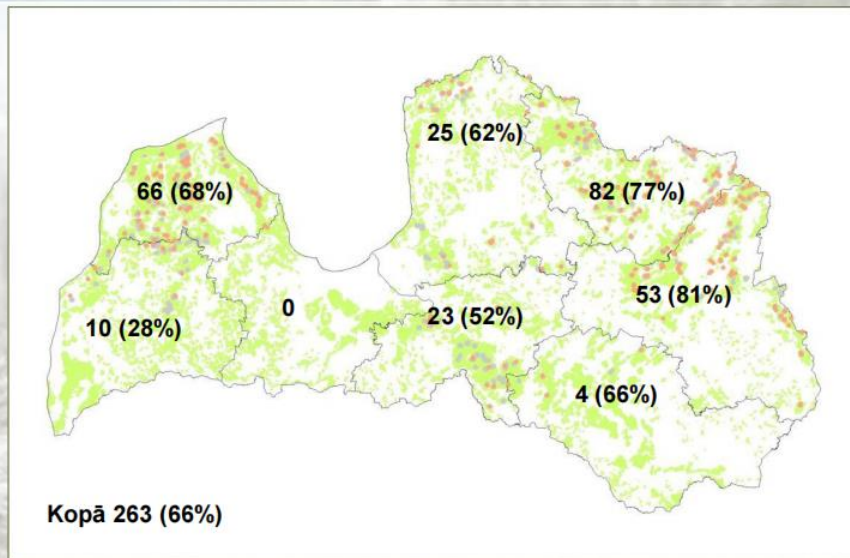
G.Baranovskis Putni dabā 86 (2019/3-4)

* Dabas datu pārvaldības sistēmas "Ozols" dati uz 01.09.2019. Dabas aizsardzības pārvalde, 2019.

** Ministru kabineta 2012. gada 18. decembra noteikumu Nr. 940 "Noteikumi par mikroliegumu izveidošanas un apsaimniekošanas kārtību, to aizsardzību, kā arī mikroliegumu un to buferzonu noteikšanu" 2. pielikums.

<https://likumi.lv/doc.php?id=253746>

Apdzīvoto medņu liegumu skaits



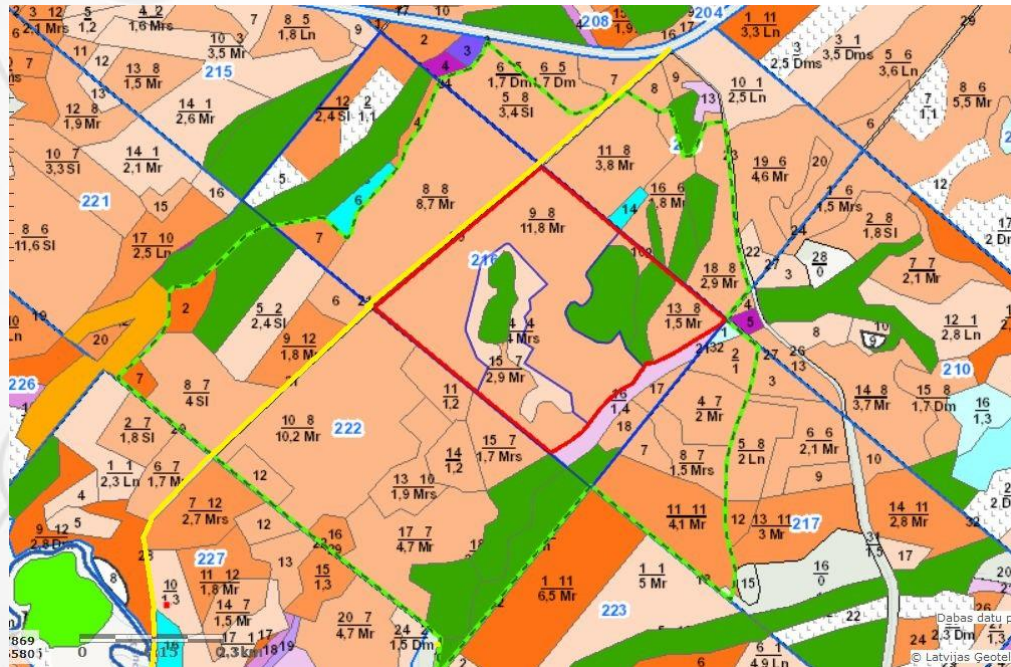
Kļūdaini izveidotie riestu ML

pārāk mazi, bieži bez buferzonas,
daļa vai visa riesta vieta nereti
blakus ārpusē

Pēterhofs E. DD 26.09.2012

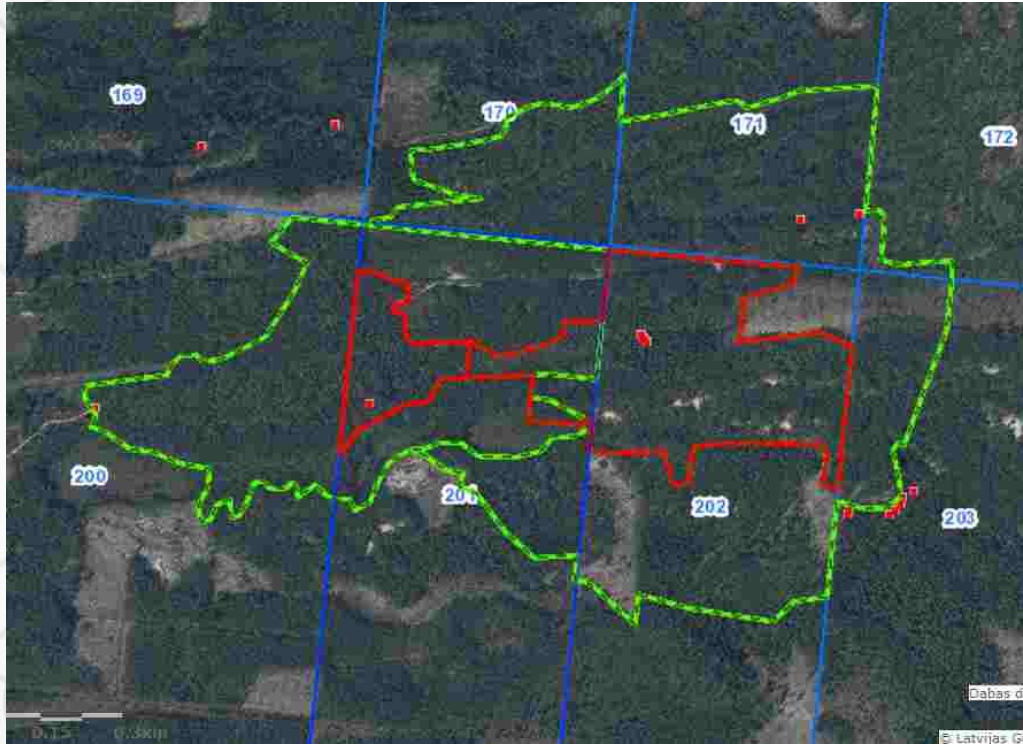
Tikai 66% no medņu liegumiem
(ML+IAI) ir apdzīvoti

Piemēri nepareizi izveidotiem mikroliegumiem



ML platība 21,7 ha
Bufersona 76,9 ha

Piemēri nepareizi izveidotiem mikroliegumiem



ML izveidots 2004,
koriģēts 2019

Pa kreisi mednim 3,79 ha(2004)

Pa labi melnajam stārķim 16,72 ha (2019)

1. Lai nekļūdītos ML robežu noteikšanā, nepieciešams zināt rieta vietu/centru. Jāpārbauda līdz šim zināmie dati, bet ja tādu nav, tie jāiegūst.

2. Nepieciešama vietas inventarizācija dabā

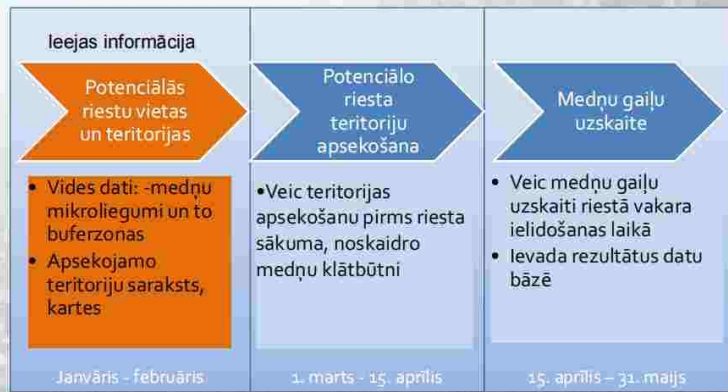
Metodika :

-SAP

- LVM vadlīnijās
- LVM "Dabas dienu" prezentācijā 26.09.2012

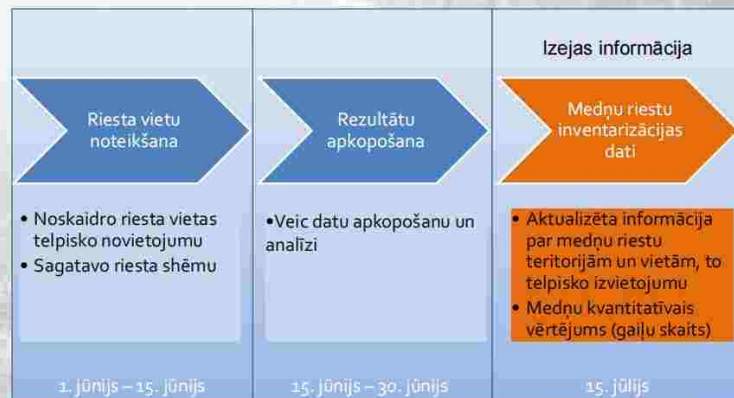
Medņu riestu inventarizācija

Procesa galvenie soļi



Medņu riestu inventarizācija

Procesa galvenie soļi (turpinājums)



Pēterhofs E. DD 26.09.2012

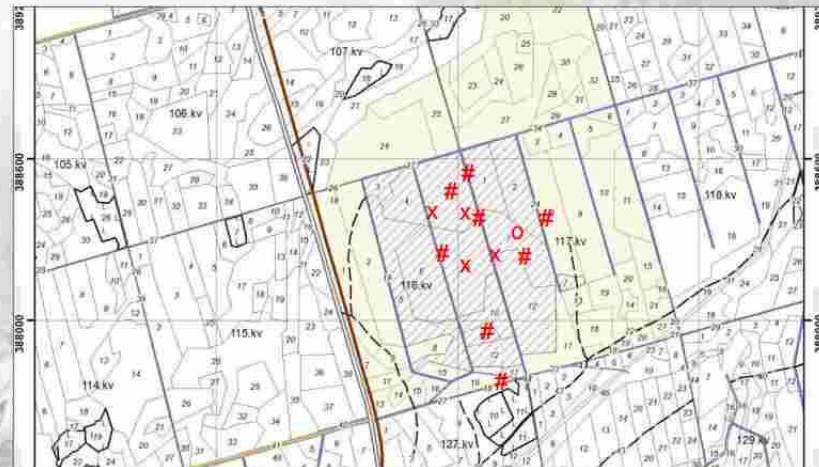
III. Medņu gaiļu uzskaitē

Medņu uzskaites anketa

Riesta nr.	Meža iecirknis		Kv. apg. nr.	Kv. nr.	Apekošanas laiks			
					Gads	Mēnesis	Datums	Plkst.
AV56	Silvas		104	223	2012	04	22	23-00
Gaiļi (x)	Vistas (o)	Ekskrementu kaudzītes (#)	Uzskaites veicējs (vārds, uzvārds)				Telefona nr. E-pasts	
4	1		K. Liepiņš				k.liepins@vm.lv T.2956447	
Piezīmes:		ielidošanu traucēja alnis						
		Paraksts:						
Instrukcija riestu apekošanai Apeko riesta teritoriju dienas gaišajā laikā un tās pašas dienas vakarā veic ielidojošo gaiļu uzskaiti: (1) ierodas riestā dienas gaišajā laikā (vēlams pēcpusdienā) un veic riesta teritorijas apekošanu, izstaigā riesta teritoriju, atzīmē redzētos putnus un ekskrementu kaudzītes, izvēlas vietu medņu uzskaitē, aizpilda anketu, atzīmē novērojumus uz kartes; (2) ierodas riestā (izvēlētajā uzskaites vietā) 30-60 min pirms satumšanas, veic ielidojošo gaiļu uzskaiti, atstāj riestu tumšā, aizpilda anketu, atzīmē novērojumus uz kartes.								

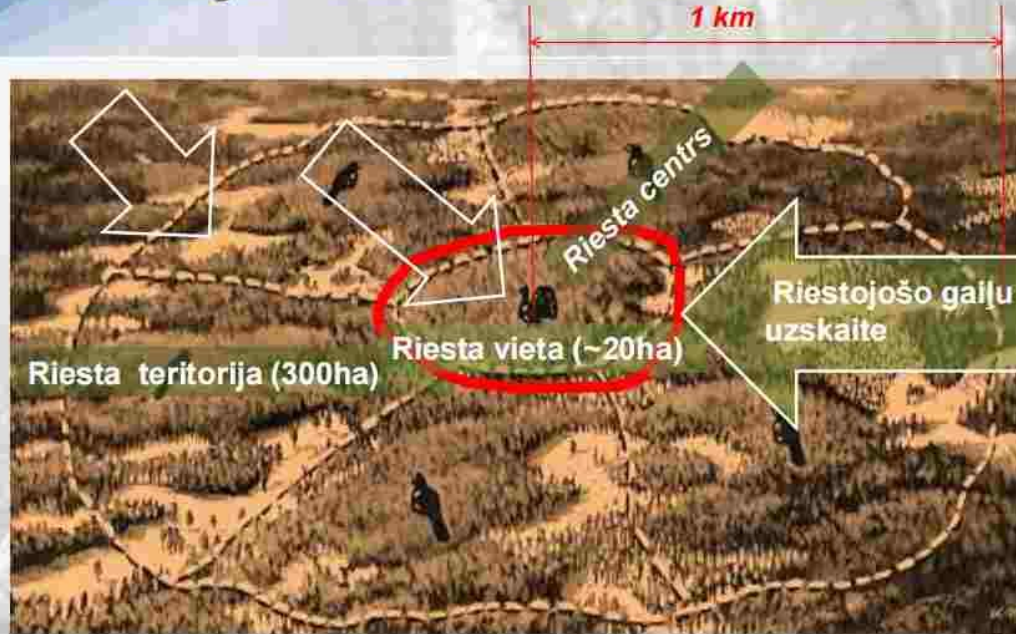
III. Medņu gaiļu uzskaitē

Medņu uzskaites karte



Pēterhofs E. DD 26.09.2012

IV. Medņu riesta vietu noteikšana



Latvijas Vārstu Filzi

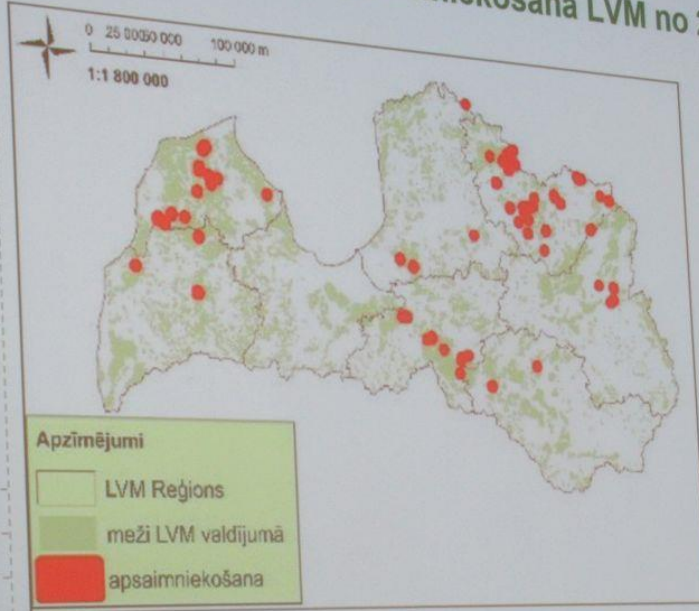
Vietas apskates periods – īss (aprīlis-maijs)



2.daļa. Ieteikumi medņu mikroliedumu apsaimniekošanai

2.daļa.Ieteikumi medņu mikroliegumu apsaimniekošanai

Medņu riestu apsaimniekošana LVM no 2006. – 2018.



LVM apsaimniekotajās teritorijās veikti dažāda veida un intensitāšu apsaimniekošanas pasākumi vairāk kā 50 medņu riestu teritorijās ar kopējo platību 1005 ha.

- Apsaimniekošanas pasākumi:
- aizauguma ierobežošana;
 - audžu retināšana;
 - vējgāžu, snieglauzu seku likvidēšana;
 - grāvju trašu, stigu apauguma novākšana;
 - ciršanas atlieku dedzināšana;
 - jaunaudžu kopšanas

Apsaimniekošana notiek no 2006.gada

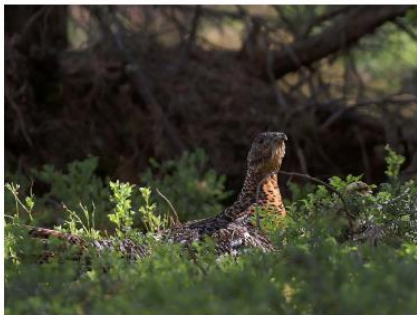
2019/05/08

Mednim piemērota biotopa pazīmes - Latvijā ir 3 pētījumi

1

Priekšlikumi medņu riestu apsaimniekošanai Latvijā

Gala atskaite par zinātniski pētnieciskā līgumdarba „Medņu riestu telpiskā sadalījuma pašreizējā stāvokļa analīze un priekšlikumu izstrādāšana medņu riestu dzīvotņu apsaimniekošanai, balstoties uz riestu dzīvotņu analīzi” 2005.–2009. gadam izpildītājiem darbiem.



Māris Strazds
Helmutis Hofmanis
Jānis Reihmanis

Rīga, Latvijas Ornitoloģijas biedrība
2010. gada 4. februāris



2



3



GALA ZIŅOJUMS

PAR AS „LATVIJAS VALSTS MEŽI” ATBALSTĪTĀ PĒTĪUMA DARBU IZPILDI

PĒTĪUMA NOSAUKUMS: **Medņu aizsardzībai nozīmīgo vides faktoru izpēte**

LĪGUMA NR.: 5-5-0005-101-16-16

IZPILDES LAIKS: 29.01.2016. – 01.02.2019.

IZPILDĪTĀJS: Latvijas Valsts mežzinātnes institūts „Silva”

PĒTĪUMA VADĪTĀJS: DR. JĀNIS OZOLIŅŠ

DARBA IZPILDĪTĀJI: Dr. Guna Bagrade, Gundega Done, Jānis Donis, Dr. Agnese Gailīte, Anita Gaile, Mārtiņš Lūkins, Aivars Ormicāns, Dr. Digna Pilāte, Dr. Dainis Edgars Ruņģis, Dr. Jurģis Šuba, Dr. Ilze Veinberga, Agrita Zūnna

Medņu riestu kvalitātes novērtēšana

Procesa galvenie soļi

Ieejas informācija

Riestu vietas un teritorijas

- Informāciju par 2012. gada riestu inventarizācijas un medņu uzskaites rezultātiem
- Informāciju par laiku līdz 2012. gadam

Riesta teritorijas kvalitatīvā stāvokļa novērtēšana pēc datu bāzes

- Novērtē mežaudžu kvalitatīvo stāvokli pēc datu bāzes
- Identificē kopjamās audzes pēc datu bāzes

Riesta teritorijas apsekošana

- Novērtē riestu teritoriju kvalitatīvo stāvokli dabā
- Identificē nepieciešamos aizsardzības un apsaimniekošanas pasākumus
- Nosaka apsaimniekošanas pasākumu izpildes paņēmienus, intensitāti...

LAUVIJA VALSTIS VIEZI

Medņu riestu kvalitātes novērtēšana

Procesa galvenie soļi (turpinājums)

Izejas informācija

Aizsardzības un apsaimniekošanas pasākumu saraksta izveide

- Sastāda aizsardzības un apsaimniekošanas pasākumus sarakstu
- Ievada rezultātus datu bāzē

Aizsardzības un apsaimniekošanas pasākumu saraksta saskaņošana

- Saskaņo aizsardzības un apsaimniekošanas pasākumus ar ekspertiem un MS ID

Riestu teritoriju kvalitatīvais novērtējums

- Aktualizēta informācija par riestu kvalitatīvo stāvokli
- Izveidoti nepieciešamo riestu aizsardzības un apsaimniekošanas pasākumu saraksti

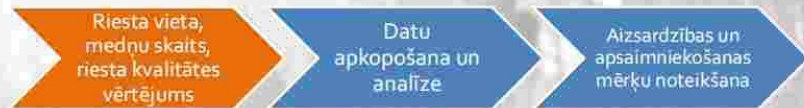
LAUVIJA VALSTIS VIEZI

Pēterhofs E. DD 26.09.2012

Medņu riestu apsaimniekošanas plāna izstrāde

Procesa galvenie soļi

Ieejas informācija



- Informāciju par 2012. gada rieta inventarizācijas un medņu uzskaites rezultātiem

- Informāciju par riestu līdz 2012. gadam

- Aktualizēta informācija par rieta kvalitatīvo stāvokli

- Rieta aizsardzības un apsaimniekošanas pasākumu saraksts

- Apkopo sākotnējo informāciju
- Veic informācijas analīzi

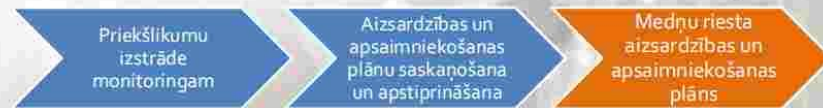
- Izvirza rieta teritorijas aizsardzības un apsaimniekošanas mērķus
- Nosaka uzdevumus mērķu sasniegšanai
- Sastāda rīcības plānu

KATVIERS VALENTS DIZEI

Medņu riestu apsaimniekošanas plāna izstrāde

Procesa galvenie soļi (turpinājums)

Izejas informācija



- Izstrādā priekšlikumus (uzskaites metodes, uzskaites maršrutus/vietas izvietojumu) rieta apsaimniekošanas pasākumu efektivitātes monitoringam

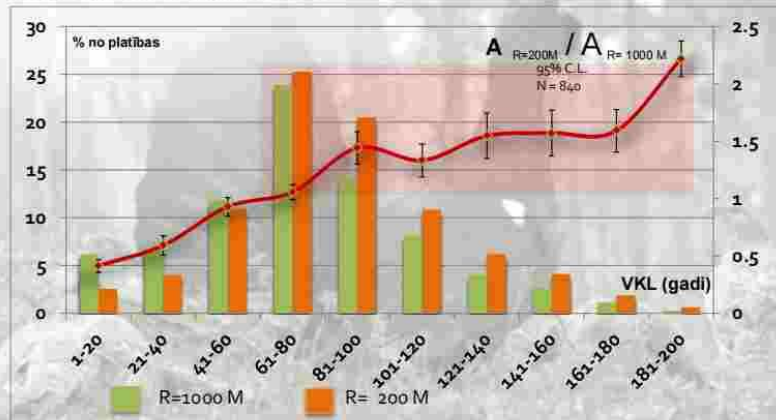
- Saskaņo aizsardzības un apsaimniekošanas plānu ar ekspertiem, LVM struktūrvienībām
- Apstiprina plānu

KATVIERS VALENTS DIZEI

Pēterhofs E. DD 26.09.2012

Medņiem pieejamo un medņu izmantoto resursu analīze rieta vietās

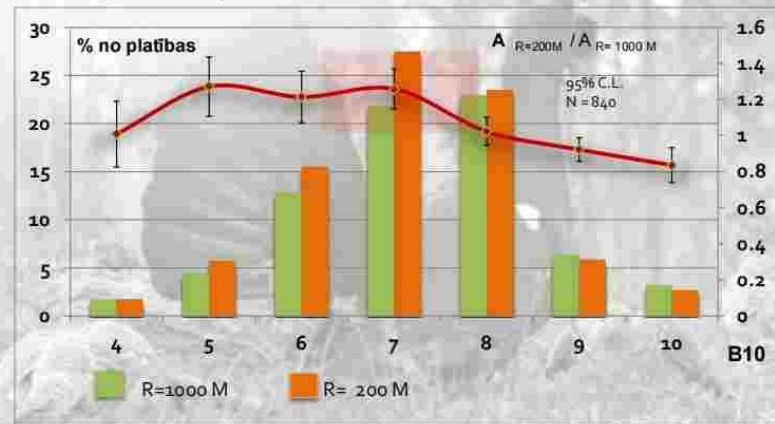
Mežaudžu vecuma struktūra rieta vietā (R=200m), rieta teritorijā (R=1000m) un medņu izvēles prioritātes



Pēterhofs E. DD 26.09.2012

Medņiem pieejamo un medņu izmantoto resursu analīze rieta vietās

Mežaudžu biežība rieta vietā (R=200m), rieta teritorijā (R=1000m) un medņu izvēles prioritātes



Vēlamie mežaudžu kvalitātes raksturlielumi medņu riesta vietās:

Augšanas apstākļu tips	Pv	Kv	Mrs	Nd	Mr
Bonitāte	3	4	5		
Vecuma klase	5	6	7	8	9
Augstums	10-15m	16-20m			
Biezība	5	6	7		

LAUVIĀNU VAJSTES DZĒL

Pēterhofs E. DD 26.09.2012

Vēlamie mežaudžu kvalitātes raksturlielumi medņu riesta vietās:

Augšanas apstākļu tips	Pv	Kv	Mrs	Nd	Mr
Bonitāte	3	4	5		
Vecuma klase	5	6	7	8	9
Augstums	10-15m	16-20m			
Biezība	5	6	7		

SAVILKUMS VALSTI BIEZI

Pēterhofs E. DD 26.09.2012

Veicamo pasākumi apjoms (ha) medņu riesta vietu un pieguļošo dzīvotņu kvalitātes uzlabošanai

(Pv, Kv, Nd, Mrs, Km, Mr, Sl):

Veicamie pasākumi	Riesta vietas	1000 m rādiusā ap riesta centru	Mikroliegumi
Kopējā platība	6250	79500	52 500
Atbilst vēlamajiem kritērijiem	~900 (14%)	~7400 (9%)	~6200 (12)
Mežaudžu retināšana	~900 (14%)	~7 700 (10%)	~5800 (11%)
Egļu biežības samazināšana (I-II st.)	~400	~1100	~730
Paaugas un pameža aizvākšana	?	?	
Meliorācijas sistēmu ietekmes mazināšana	?	?	

LAZDĪPARKA VALSTS DZĪVOTNĀJUMS

Atšķirības apsaimniekošanā starp LVM vadlīnijām un ML ierobežojumiem jeb riesta teritorijām, kur ir un kur nav mikroliegumi

Vadlīnijas medņu populācijas novērtēšanai un dzīvotņu apsaimniekošanai

https://www.lvm.lv/images/lvm/sabiedribai/meza_apsaimniekosana/MAP/KOPEJIE/vadlinijas_medna_aizsardzibai.pdf

“Šeit uzskaitītie nosacījumi **ir jāņem vērā papildus** spēkā esošajām Latvijas Republikas normatīvo un LVM tiesību aktu prasībām, t.sk. Vides aizsardzības prasībām meža darbos.”

2.1. Riesta vietas* apsaimniekošana

Apsaimniekošanu prioritāri plāno vietās, kur medņu novērojumu dinamika norāda par riesta izzušanu un ir konstatēta vismaz viena “nelabvēlīga riesta” stāvokļa

pazīme:

- to šķērso vai skar meliorācijas grāvji;
- tajā ir vienmērīgi blīvs pamežs, paauga vai mežaudzes II stāvs;
- **tas atrodas viendabīgā vidēja vecuma(?) mežaudzē;**
- zemsedzes stāvs tajā vienlaidus aizaudzis ar vaivariņiem

* ~20 ha, LVM aizsardzība analoga mikroliegumam

Bez mikrolieguma - LVM ~ 20 ha

Mikrolieguma gadījumā 60-200 ha

2.2. Riesta teritorijas (~300ha)* apsaimniekošana

Meža apsaimniekošanu plāno tā, lai LVM valdījumā vai īpašumā esošajā teritorijā vismaz **60%** no priežu mežaudzēm būtu vecākas par **60** gadiem. (ML ar Bfz (kopā ar ML maks. platība 500 ha) nav šīs normas)

Ja riesta teritorijā ir **grāvji, kuri būtiski neietekmē** meža meliorācijas sistēmas funkcionalitāti, neplāno šo grāvju posmu atjaunošanu un pārbūvi. (Skat. Vadlīniju ievadu). ML un Bfz rakšana aizliegta.

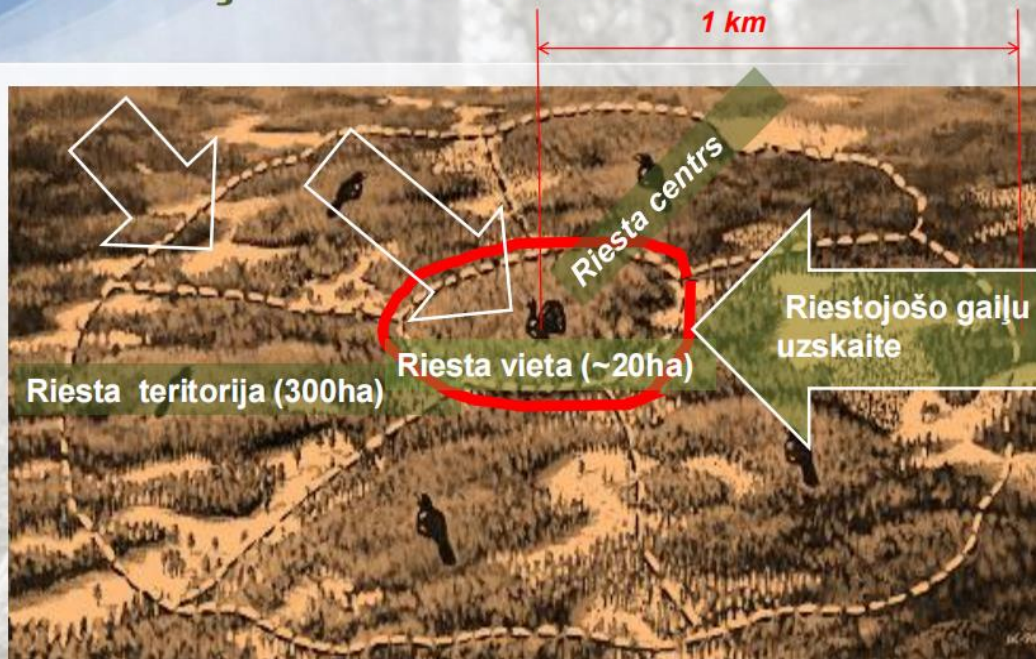
Ārpus riesta vietas, izvietojot un veidojot cirsmas:

a. kailcirtes cirsmu neplāno lielāku par **2 ha**, cirsmas formu plāno pēc iespējas neregulāru (vadoties pēc reljefa līnijām, piegulošajām mežaudzēm); (ML (60-200ha) saimnieciskā darbība nav atļauta, buferzonā (atlikušajos 300ha) kailcirtes līdz 1ha

b. kailcirtes cirsmu plāno, lai tās platība kopā ar blakus esošu (saskaras vismaz 50 m) izcirtumu vai mežaudzi, kuras augstums ir mazāks par 6 m, nepārsniedz 5 ha; (tas nozīmē, ka 40% riesta teritorijas atļautas līdz 5ha lielas kailcirtes)

Riesta teritorija* – dabisko apstākļu nosacīta, pastāvīga meža teritorija, kurā medņi pulcējas vairošanās periodā. Lielākā daļa putnu šo teritoriju izmanto kā dzīvotni visas dzīves garumā. Riesta teritorijas **platība ir aptuveni 300 ha. (~1km rādiuss ap riesta vietas centru)

IV. Medņu riesta vietu noteikšana



c. priežu audzēs vietās, kur nevar nodrošināt priedes atjaunošanos, neplāno izlases cirtes;

d. krājas kopšanas cirtē:

a) priežu audzēs šķērslaukumu samazina līdz normatīvajos aktos noteiktajam **minimālajam šķērslaukumam**, atstājot kokus ar resnākajiem zariem,

e. jaunaudžu kopšanas cirtē:

a. pēdējā paņēmienā priežu mežaudzēs atstājamo koku skaitu samazina līdz normatīvajos aktos noteiktajam **minimālajam koku skaitam**;

Ja riesta teritorijas izvietojuma precizēšanas rezultātā riesta teritorija pārklājas ar **iepriekš ieplānotu un jau sagatavotu cirsmu**, kuras platība riesta teritorijā (ārpus riesta vietas) **pārsniedz** vadlīnijās noteikto, **mežizstrādi veic sākotnēji plānotajā apjomā**

Vienam medņu gailim nepieciešams ~ 60 ha piemērota meža

Riesta teritorija (rad. 1km) = ~ **300 ha**

300 ha/60 = **5 medņu gaiļi**

LVM vadlīnijas:

“Riesta teritorijas apsaimniekošana (1km radiuss ap riesta centru, ~300ha):

- *Meža apsaimniekošanu plāno tā, lai LVM valdījumā vai īpašumā esošajā teritorijā vismaz 60% no priežu mežaudzēm būtu vecākas par 60 gadiem;*
 - a) *Atjaunošanas cirti (kailcirti) neplāno lielāku par 5 ha, cirsmas formu plāno pēc iespējas neregulāru (vadoties pēc reljefa līnijām, piegulošajām mežaudzēm)”;*

60% no 300ha = 180 ha

180 ha/60 = 3 medņu gaiļi

Secinājums: **apsaimniekojot riesta teritoriju (300ha) ar nekailciršu metodēm, tur būs riests ar 5 medņu gaiļiem, apsaimniekojot ar kailcirtēm - ar 3 medņu gaiļiem.**



Paldies par uzmanību!

Pateicība:

Darbs veikts Eiropas Komisijas LIFE projekta “Apdraudētas sugas Latvijā: uzlabotas zināšanas un kapacitāte, informācijas aprīte un izpratne” (projekta Nr. LIFE19 GIE/LV/000857 – LIFE FOR SPECIES) ietvaros.

Projekts tiek īstenots ar Eiropas Savienības LIFE programmas un Valsts reģionālās attīstības aģentūras finansiālu atbalstu.”

“Šis materiāls satur tikai projekta LIFE FOR SPECIES īstenotāju viedokli, Eiropas Klimata, infrastruktūras un vides izpildāģentūrai (CINEA) nav atbildīga par šeit sniegtās informācijas iespējamo izmantojumu.”

LIFE FOR SPECIES « Apdraudētas sugas Latvijā: uzlabotas zināšanas un kapacitāte, informācijas aprīte un izpratne» (Nr. LIFE19 GIE/LV/000857)

