

Dienas un nakts TAURIŅI - daudzveidība un atpazīšana

Nikolajs Savenkovs

LU Bioloģijas institūts

Projekts LIFE for SPECIES

Seminārs “Bezmugurkaulnieku daudzveidība un
aizsardzība”

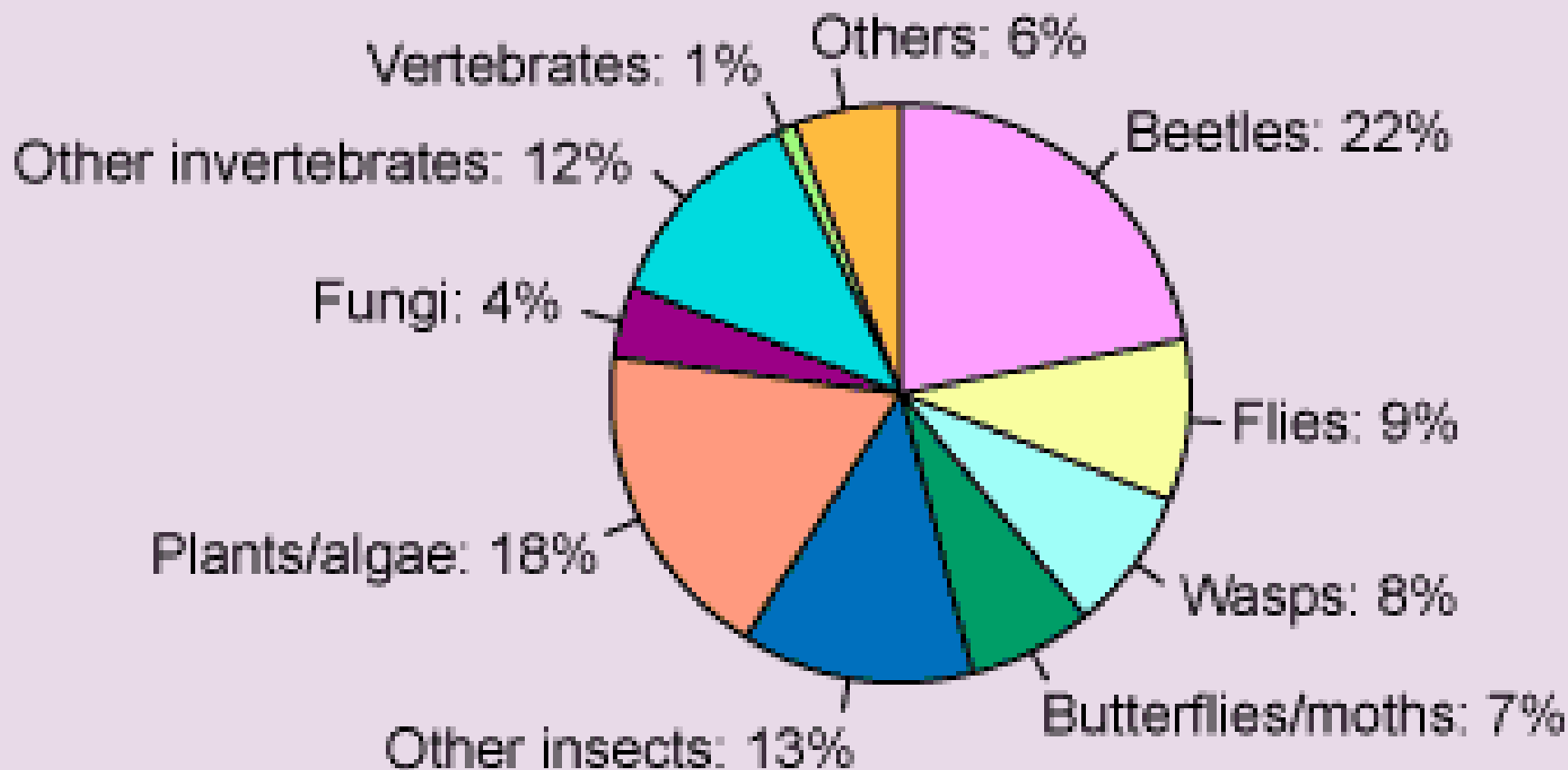
Bille, 28.-29.06.2023.

A wide-angle photograph of a vast field of purple flowers, likely a meadow or a large-scale agricultural field. The flowers are densely packed and stretch towards the horizon. The sky is bright blue with scattered white clouds. In the distance, a line of green trees is visible against the horizon. The overall scene is bright and colorful.

Pasaulē ap 180 000 tauriņu sugu
Latvijā uz 2023.g. jūniju 2624 sugas

Tauriņu statistika

Percentages of Described Species



Tauriņu fotogalerija



Lepiforum eV

Identification of butterflies and their pre-imaginal stages

Search...

LepiWiki Forums literature Downloads ...

Lepiforum eV become a member



LepiWiki (identification aid)

It contains 4,784 species in Central Europe and 11,182 species across Europe.

Systematic image gallery

Systematic list

Forums

Determination requests

Found items

General discussion

News & Events

SCHÜTZE, KT (1931): The Biology of Microlepidoptera. Online reissue 2008.

Box tree moth

Current information on stock and distribution

Dusky Large Blue butterfly

Butterfly of the Year 2026

Practice groups



Butterflies
Papilionoidea



Spinners & Dreamers
Bombycoidea



Owlet moth
Noctuoidea



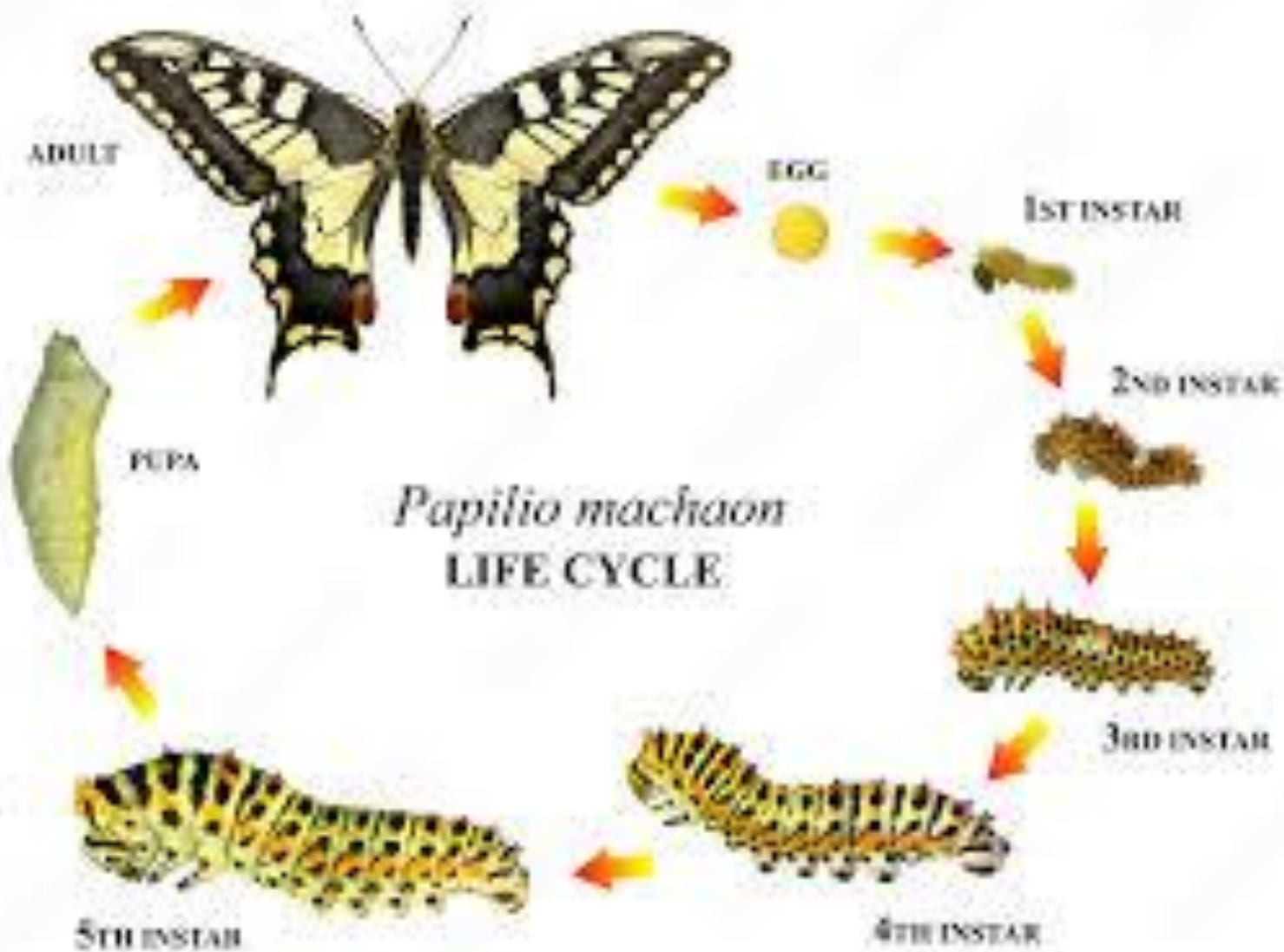
Spanner
Geometroidea



Small butterflies
Microlepidoptera

www.lepiforum.org

Tauriņu dzīves cikls



Tauriņu vairošanās

Foto: Charles J. Sharp



Foto: Anitava Roy



Tauriņu olas

Pieris brassicae

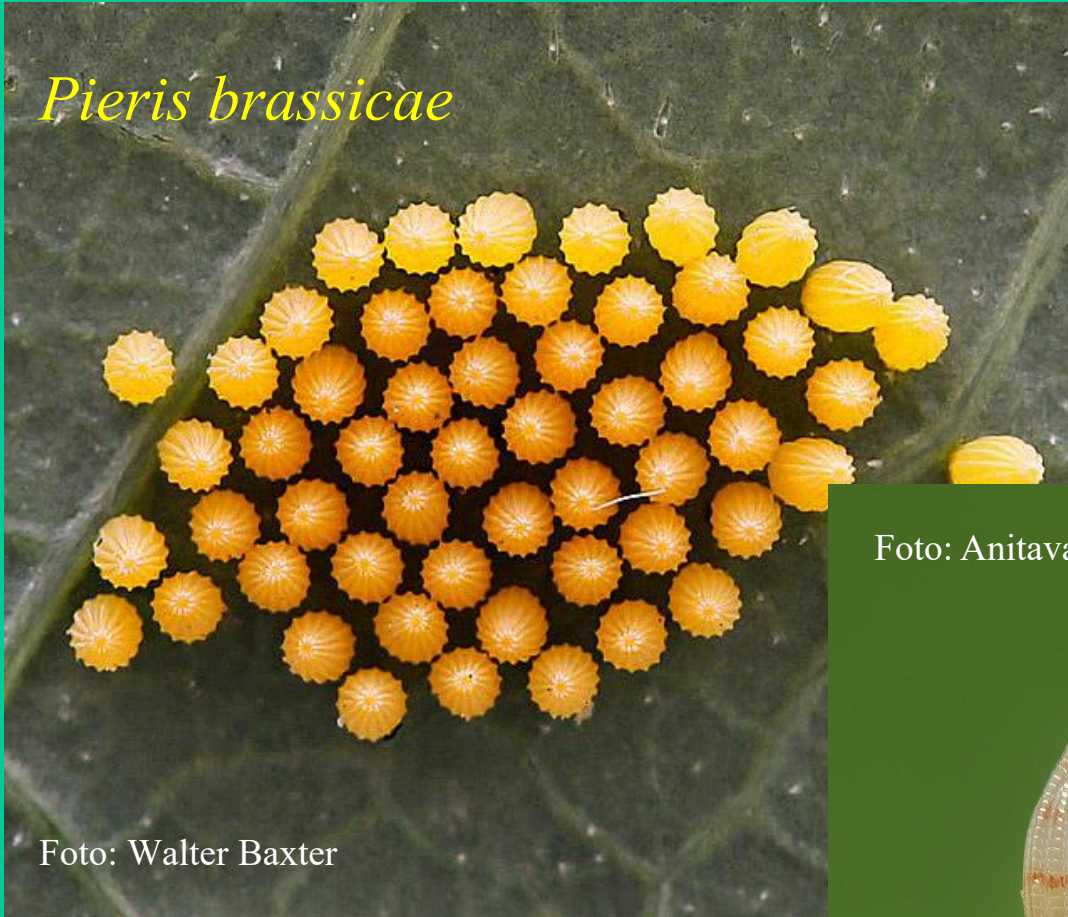
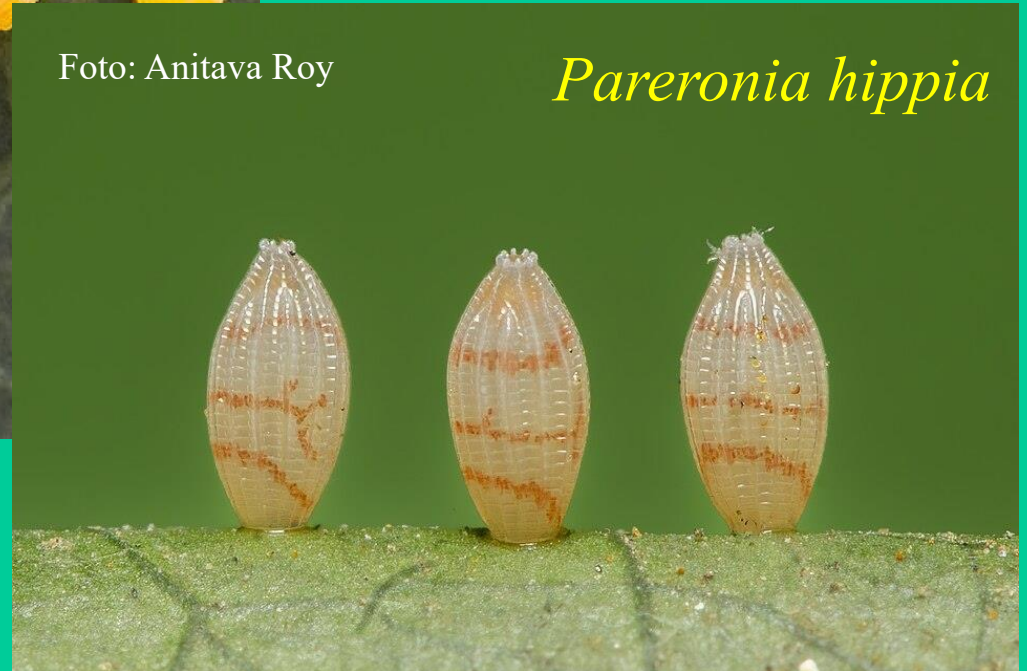


Foto: Walter Baxter

Foto: Anitava Roy

Pareronia hippia



Tauriņu kāpuri

Pieris brassicae



Foto: Zeynel Cebeci

Hyles euphorbiae

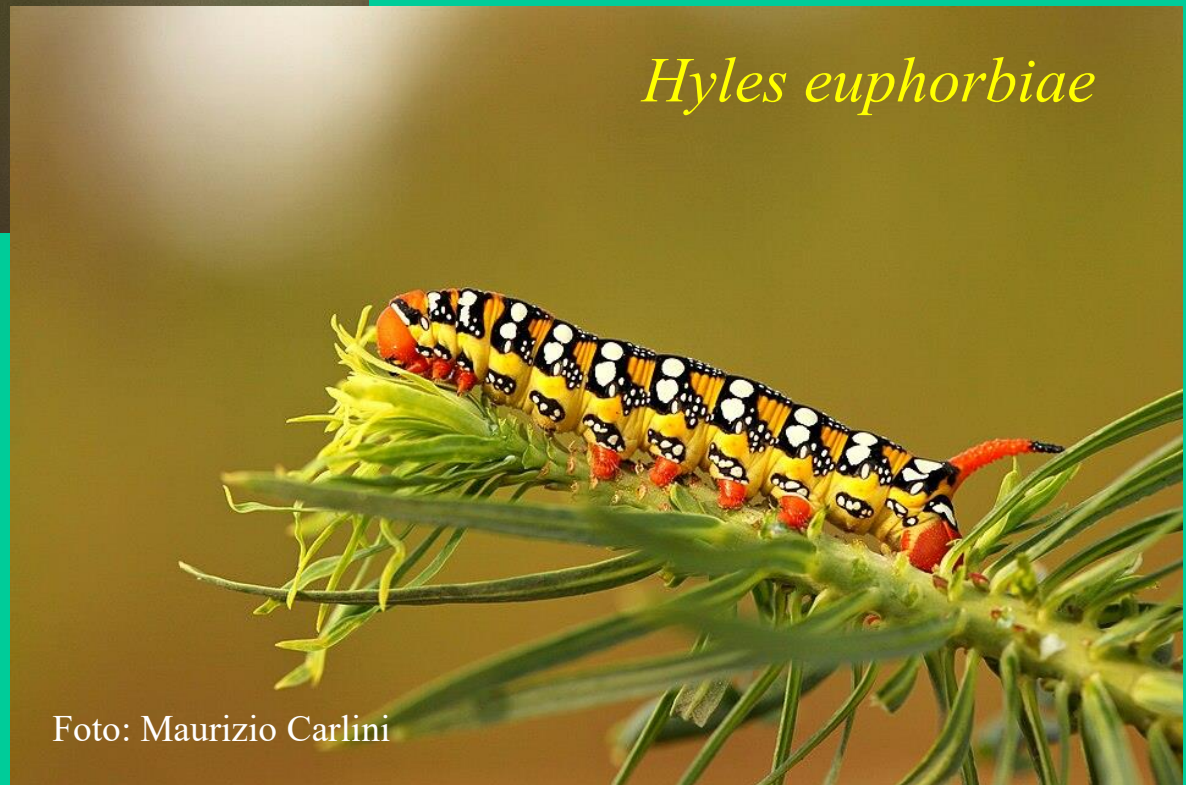


Foto: Maurizio Carlini

Alotāji

Foto: Michael Kurz

Stigmella malella



Foto: James K. Lindsey

Lyonetia clerkella



Tauriņu kūniņas



Sphinx ligustri

Foto: entomart

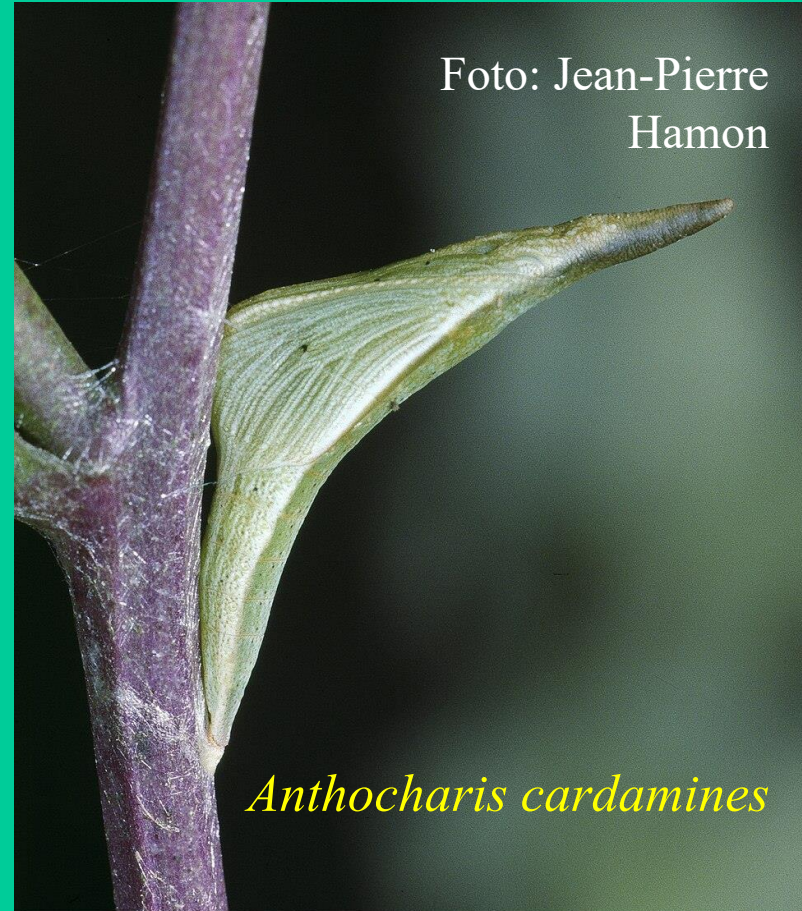


Foto: Jean-Pierre
Hamon

Anthocharis cardamines

Tauriņu polimorfisms:

- dzimumdimorfisms
- sezonas polimorfisms (polifenisms) – mazais nātru raibenis (*Araschnia levana*)
- individuālais polimorfisms – *Acleris hastiana*

Mimikrija

Tauriņu

- *Phalera bucephala*
- *Moma alpium*
- *Xylena vetusta*
- *Lomaspilis marginata*

Kāpuru

- *Stauropus fagi*
- *Hypomecis roboraria*
- *Laothoe populi*
- *Cerura vinula*

Phalera bucephala



Foto: Ben Sale

Laothoe populi

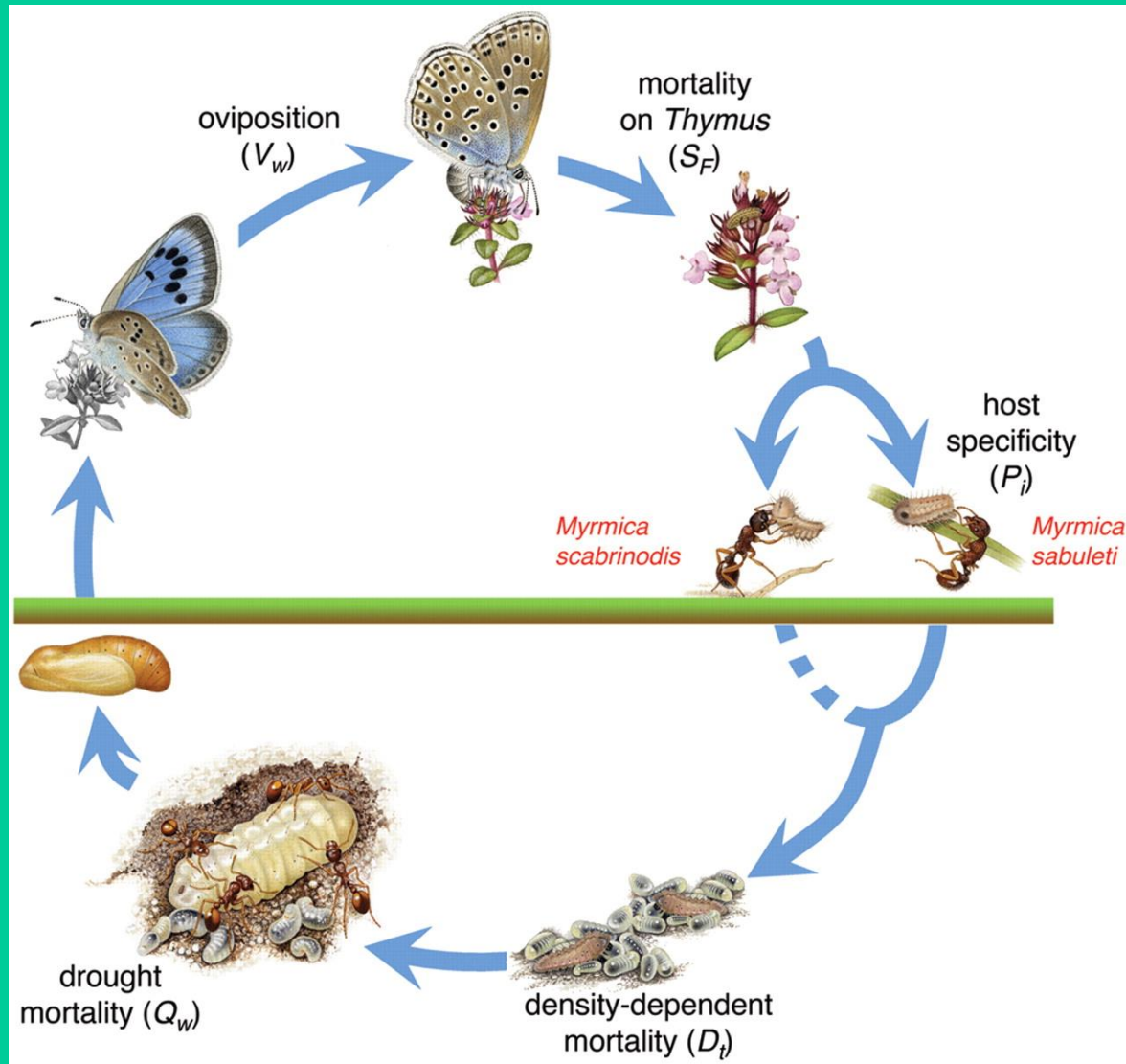


Foto: Tomchenko Olha

Interesanti pielāgojumi:

- Tauriņi, kas neuzņem barību;
- Tauriņi, kas kādā dzīves cikla posmā apdzīvo ūdeni;
- Tauriņi, kas dodas migrācijā (*Vanessa atalanta*, *Vanessa cardui*);
- «Nelidojošie» tauriņi (*Taleporia tubulosa*; *Sagarriella libyssa*) – parasti nelido tikai mātītes;
- Mirmekofilie tauriņi;
- u.c.

Mirmekofili – zilenīši no *Phengaris* ģints



Tauriņu ienaidnieki

- Putni
- Rāpuļi
- Abinieki
- Zīdītāji (piem., sikspārņi)
- Zivis
- Citi bezmugurkaulnieki
- Kāpuru un kūniņu parazīti

Pateicība:

Materiāls sagatavots Eiropas Komisijas LIFE projekta “Apdraudētas sugas Latvijā: uzlabotas zināšanas un kapacitāte, informācijas aprīte un izpratne” (projekta Nr. LIFE19 GIE/LV/000857 - LIFE FOR SPECIES) ietvaros. Projekts tiek īstenots ar Eiropas Savienības LIFE programmas un Valsts reģionālās attīstības aģentūras finansiālu atbalstu.”

Šis materiāls satur tikai projekta LIFE FOR SPECIES īstenotāju viedokli, Eiropas Klimata, infrastruktūras un vides izpildaģentūra un Eiropas Komisija nav atbildīgas par šeit sniegto informāciju un tās iespējamo izmantojumu”.