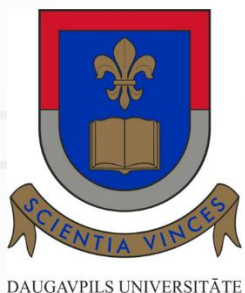


Reti sastopamo vaskulāro augu sugu noteikšana un aizsardzība



Pēteris Evarts-Bunders
Aiva Bojāre
Dana Krasnopoļska

Daugavpils, 13.07.2023.

LIFE FOR SPECIES «Threatened species in Latvia: improved knowledge, capacity, data and awareness» (Nr. LIFE19 GIE/LV/000857)

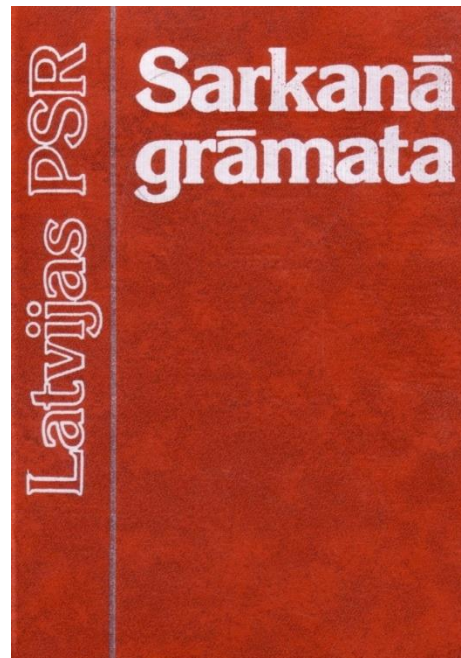


Līdz šim:

Latvijas Sarkanā grāmata – reģistrs, kurā apkopoti dati par Latvijā reti sastopamām un apdraudētām savvaļas sugām. Latvijas Sarkanā grāmata satur zinātniskas rekomendācijas un pamatojumus dabas aizsardzības likumdošanai un aizsardzības pasākumu veikšanai.

1985. - 112 augu sugas

2003. - 319 augu sugas



LATVIJAS SARKANĀ GRĀMATA



vaskulārie augi

Dati sugu sastopamības izvērtēšanai:

Lai izvērtētu sugas apdraudējumu ir nepieciešami dati par sugas sastopamību valstī - aktuālās sugu izplatības kartes

Datu avoti:

- ✓ Dabas datu sistēma «Ozols»;
- ✓ LU un DU dažādu līmeņu pētījumi, Latvijas Botāniķu biedrības realizēti projekti;
- ✓ Ievāktais herbārija materiāls pēc 1991. gada (LATV, DAU, RIG, HBA);
- ✓ Sugu monitoringa dati (dzeltenā dzegužkurpīte, platlapu cinna, meža silpurene, Sibīrijas mēlziede, spilvainais ancītis, pļavas linlape u.c.);
- ✓ Sugu inventarizācija (Dabas aizsardzības plānu, IVN, atzinumu izstrādes laikā iegūtie dati);
- ✓ Pētījumi dabā, dabasdati.lv u.c.;
- ✓ Dabas skaitīšanas projekta anketas.

Šajā mācībā 32 augu sugas:

Alisma gramineum
Carex brizoides
Carex pilosa
Carex pseudobrizoides
Carex supina
Chaerophyllum hirsutum
Corispermum intermedium
Corydalis intermedia
Crepis mollis
Lathyrus pisiformis
Laserpitium prutenicum
Onobrychis arenaria
Peucedanum oreoselinum
Pilosella lactucella
Potentilla anglica
Potentilla crantzii

Prunus spinosa
Pulmonaria angustifolia
Rosa coriifolia
Rosa mollis
Rosa rubiginosa
Salix myrtilloides
Salix phylicifolia
Seseli libanotis
Silene chlorantha
Silene otites
Silene tatarica
Sorbus rupicola
Sorbus teodori
Trifolium alpestre
Vicia tenuifolia
Viola reichenbachiana

Alisma gramineum

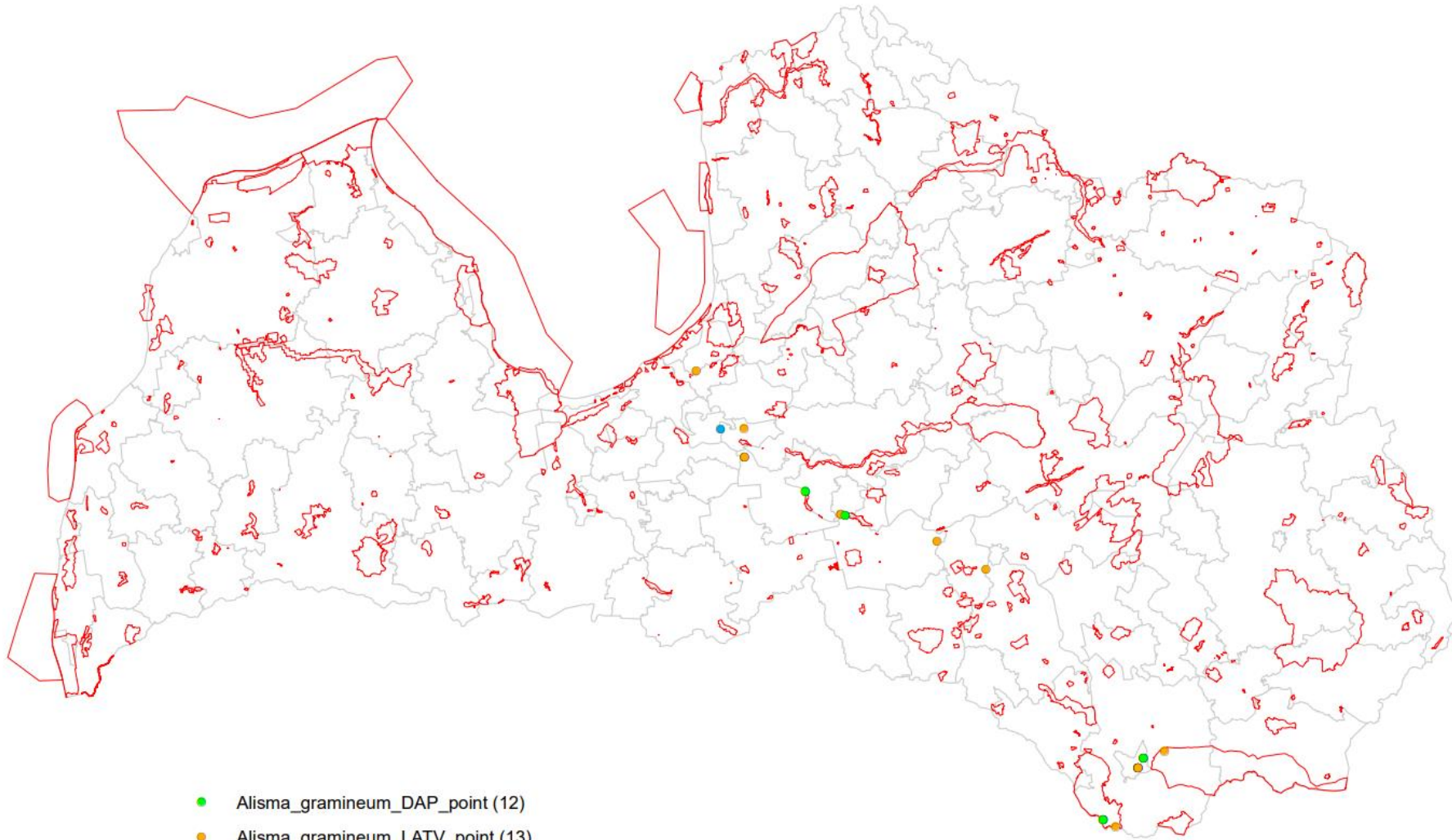
Zālainā cirvene

Lapas rozetē zemūdens formāi šauri lineāras, garas, virsūdens formai lancetiskas vai iegareni eliptiskas, pamats ķīļveidīgs. Ziedkopa skrajāka, ziedkopas mieturi 2-3.

Līdzīgā suga - *Alisma lanceolata* – nav lineāras lapas, virsūdens lapas lancetiskas. Ziedkopa relatīvi blīvāka, ziedkopas mieturi 3-7.



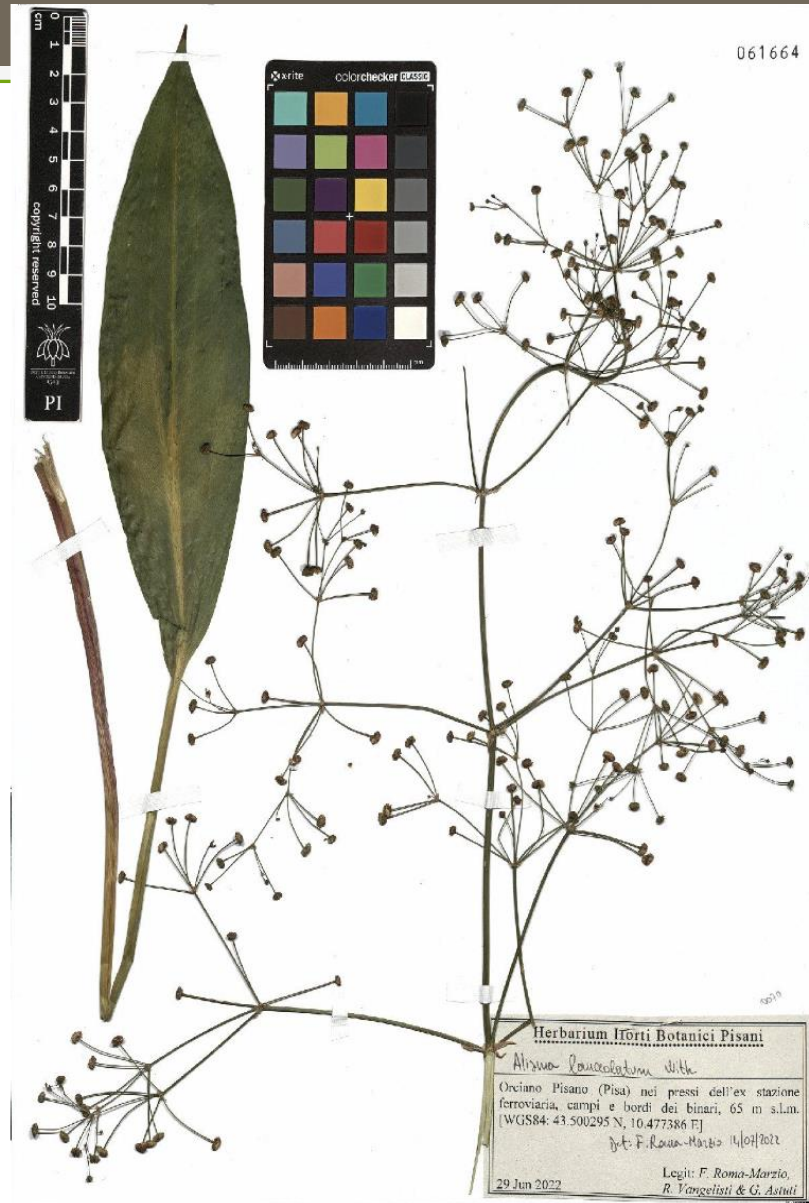
Alisma gramineum



- Alisma_gramineum_DAP_point (12)
- Alisma_gramineum_LATV_point (13)
- Alisma_gramineum_DU_point (8)



<https://bisque.cyverse.org/>



<https://www.gbif.org/>

Carex brizoides

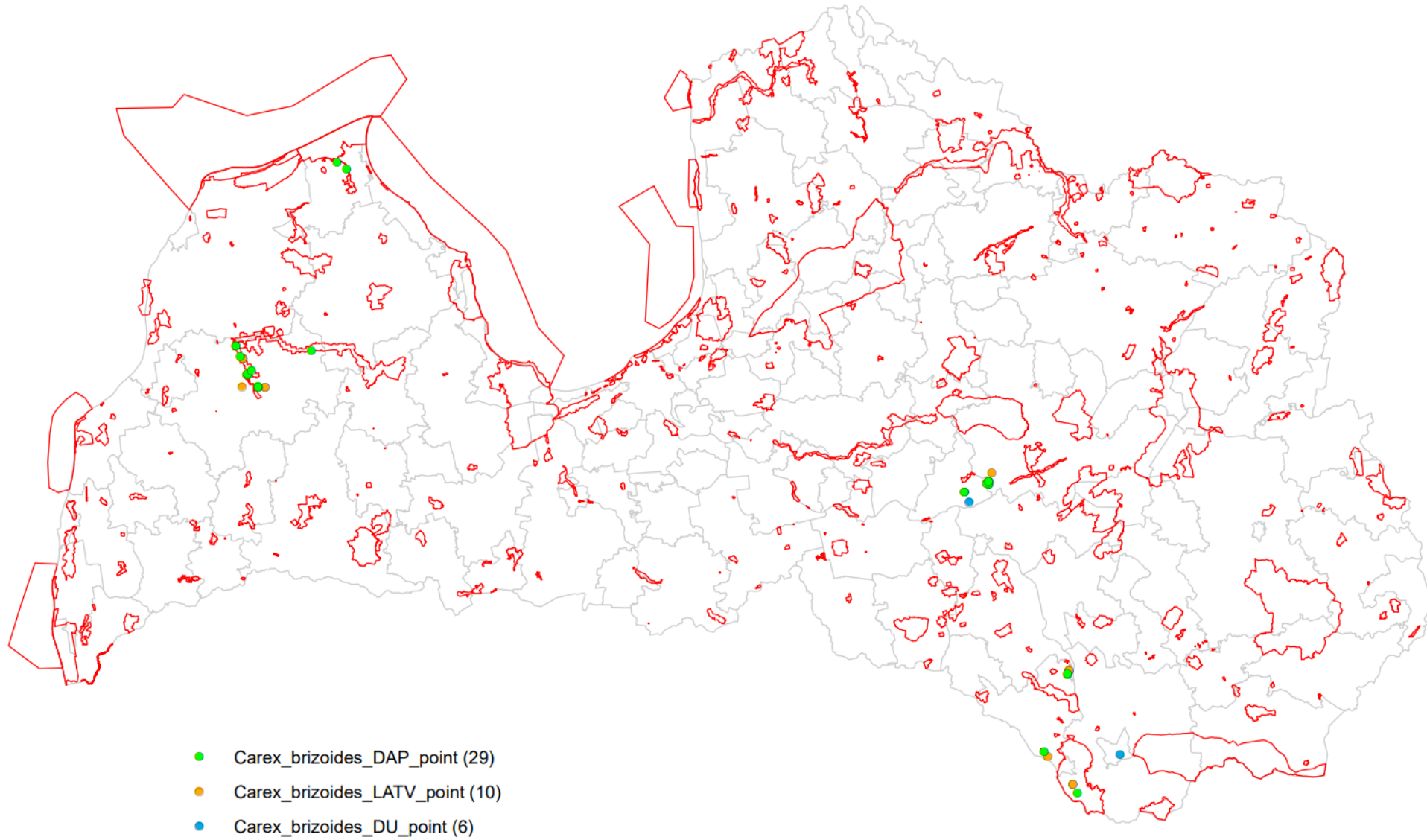
Vizuļu grīslis

Daudzgadīgs, līdz 40-50 cm augsts lakstaugš ar gariem, tieviem ložņājošiem sakneņiem. Lapas 2-3 mm platas, šķērsgrīzumā v-veida, noliekušās, veido blīvas audzes. Ziedkopa samērā skraja, ar 5-7 vārpiņām, augļi bieži neattīstās.



<https://www.flickr.com/>

Carex brizoides





<https://inpn.mnhn.fr/>



<https://www.gbif.org/>

Carex pseudobrizoides

Reihenbaha grīslis

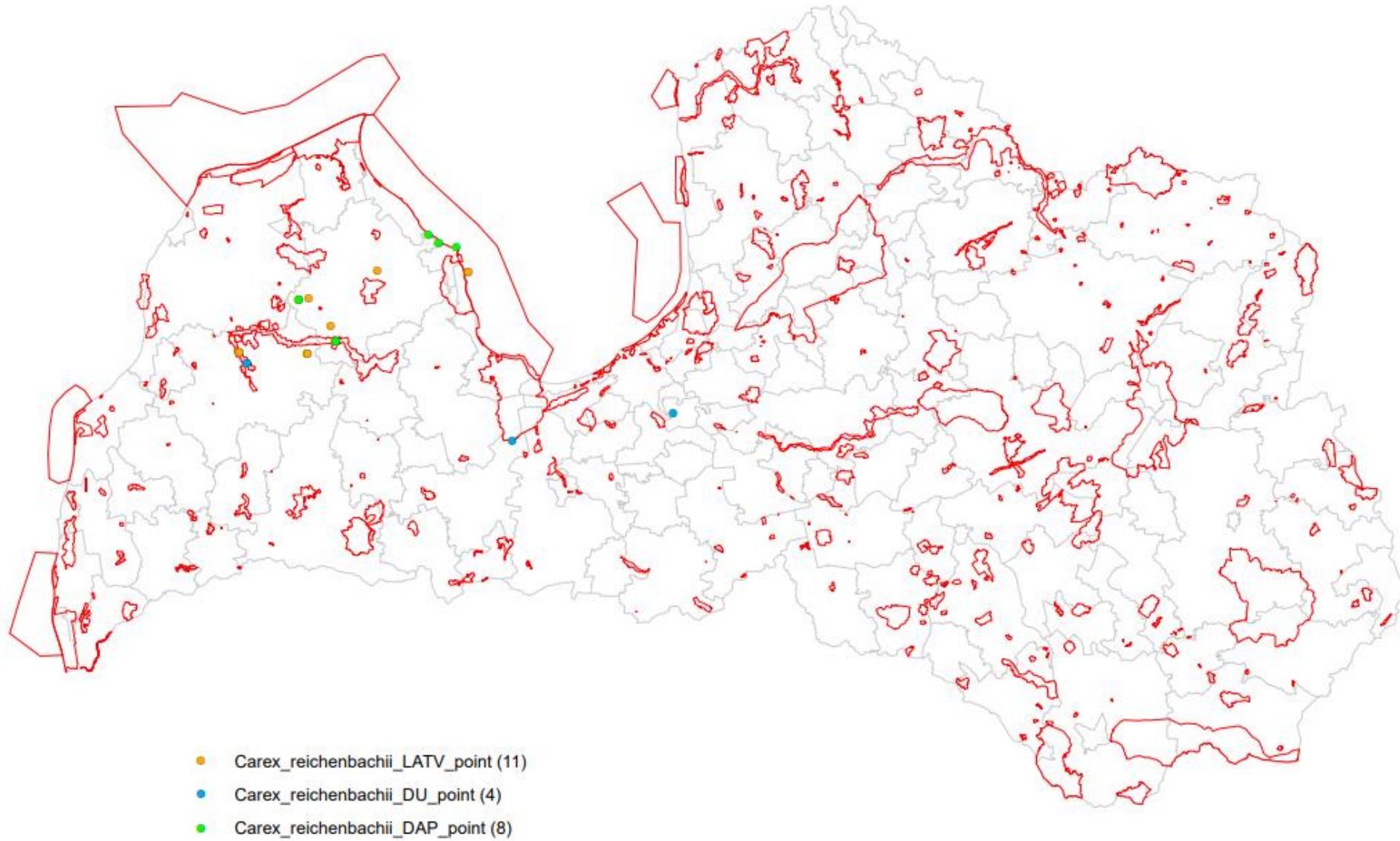
Daudzgadīgs, līdz 40-50 cm augsts lakstaugs ar gariem, resniem ložņājošiem sakneņiem. Lapas 2-4 mm platas, noliekušās, šķērs griezumā plakanas.

Ziedkopa diezgan blīva, ar 4-12 vārpiņām. Latvijā vairojas galvenokārt veģetatīvi, jo bieži ir neauglīgi vai aizmeties auglis nenogatavojas.



<https://www.flickr.com/>

Carex reichenbachii





<https://www.gbif.org/>



Carex pilosa

Mataināis grīslis

Vidēji liels 30-50 cm garš lakstaugs ar tievu sakneni, kas veido skraju ceru.

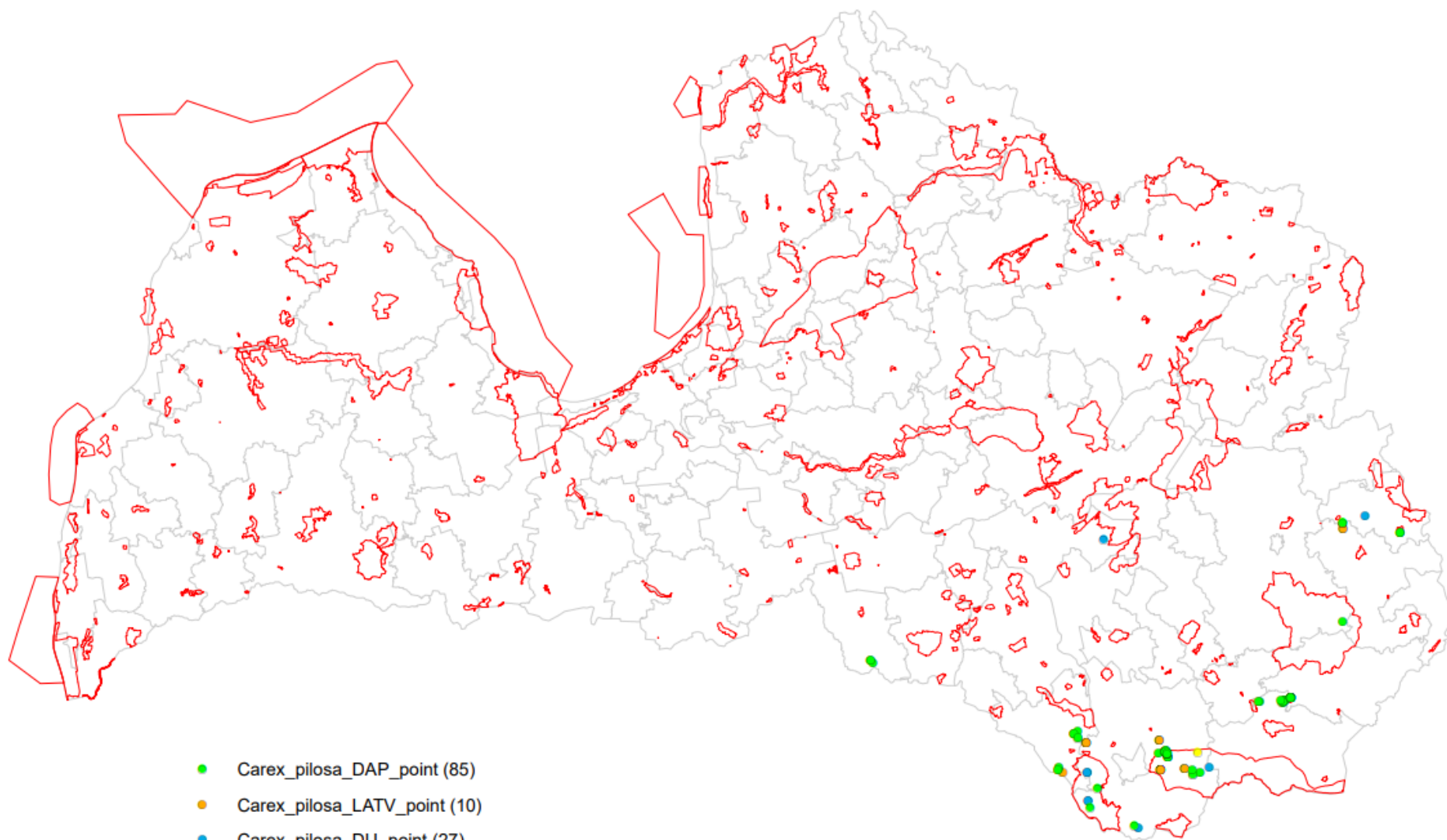
Lapa 5-9 mm platas, raksturīga pazīme – gar mala un vidusdzīsla ar skropstainiem matiņiem.

Vīrišķo ziedu vārpiņa ziedkopas galā viena, sievišķo ziedu vārpiņas 2-3, nokarenas, 3-4 cm garas, ar 2-5 cm gariem kātiem.



<http://flora.lefnaer.com/>

Carex pilosa



- *Carex pilosa*_DAP_point (85)
- *Carex pilosa*_LATV_point (10)
- *Carex pilosa*_DU_point (27)
- *Carex pilosa*_DD (5)



<https://www.gbif.org/>

Carex supina

Zemais grīslis

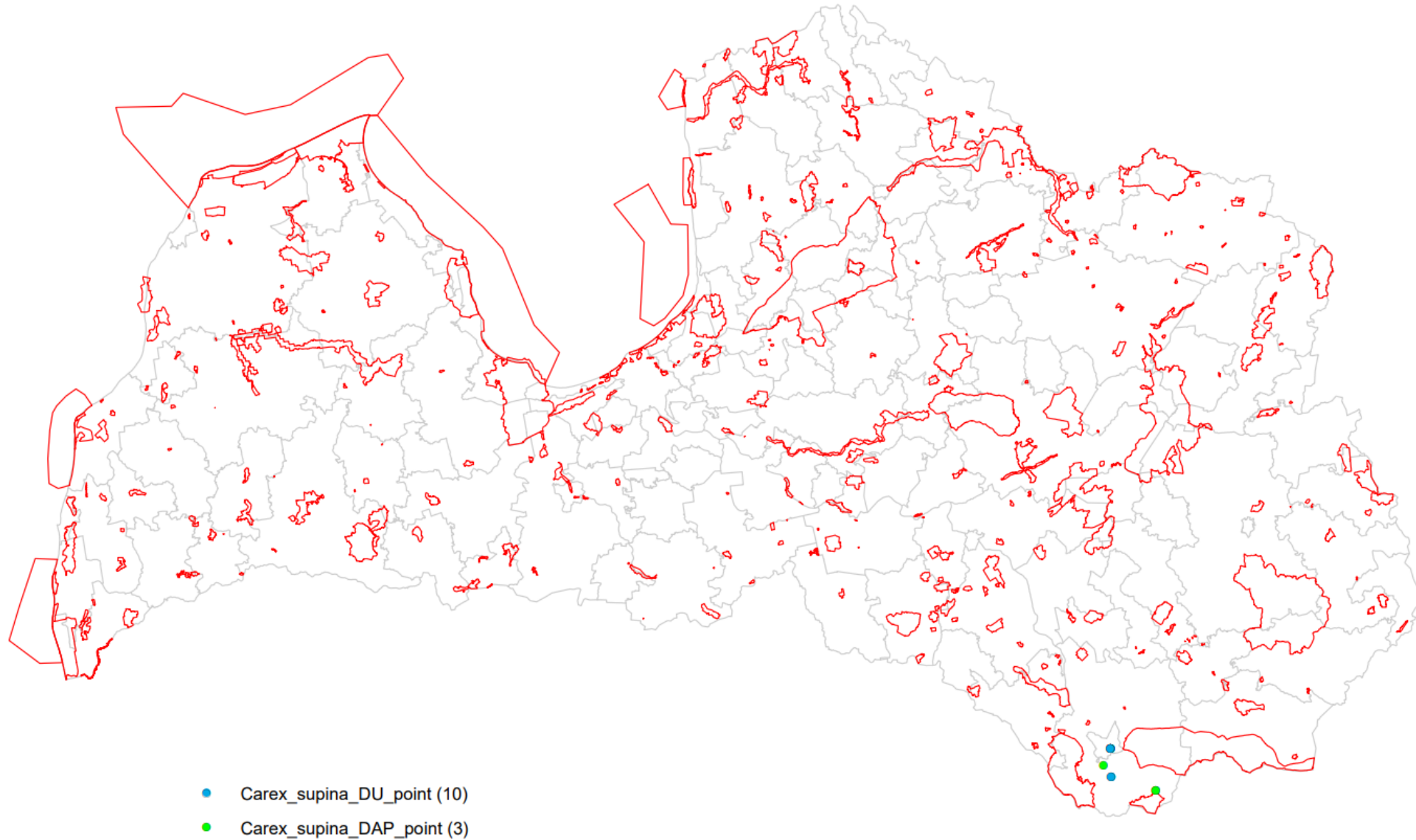
Sīks vai neliels 5-20 cm augsts lakstaugš. Lapas un stublāji pelēkzaļi, veido ložņājošus dzinumus un nelielus, samērā blīvus cerus.

Vīrišķo ziedu vārpiņa stublāja galotnē viena, Sievišķo ziedu vārpiņas 1-3, ziedu skaits vārpiņā mazs. Pūslītis ieapaļš līdz 4 mm garš gluds, gatavības laikā spīdīgs, zeltaini dzeltens.



<https://www.gbif.org/>

Carex supina





Carex caryophyllea



Carex praecox



Carex supina

Chaerophyllum hirsutum

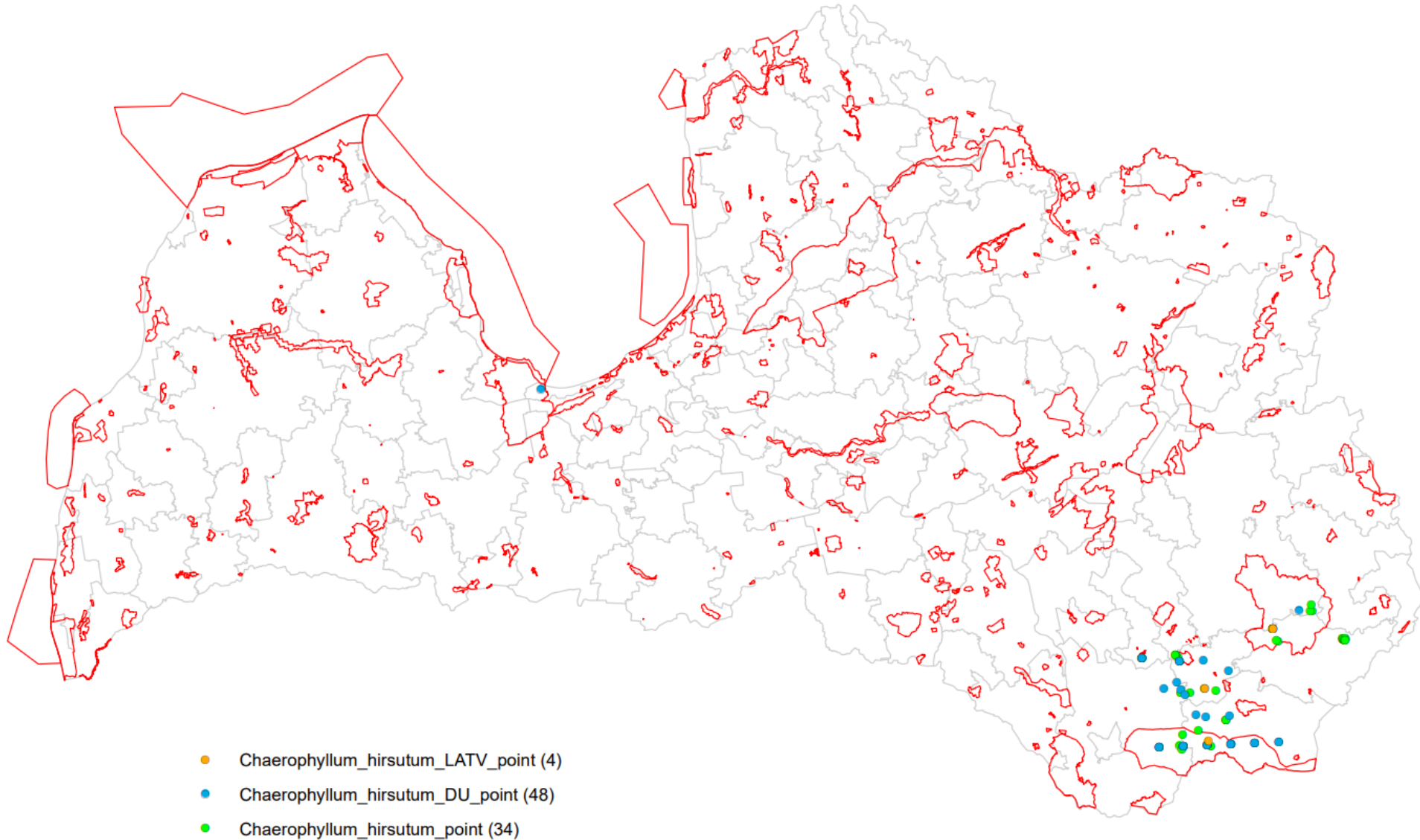
Skarbmatainā kārvele

Daudzgadīgs, 50-100 cm augsts lakstaugš. Stublājs stāvs, dobjš, paresnināts zem mezglu vietām, klāts ar cietiem matiņiem. Lapas tumši zaļas, spīdīgas, daudzkārt plūksnainas. Lapas kontūra plati trīsstūrveida, visas daļas aptuveni vienāda lieluma.

Vīkala lapu nav. Ziedi gaiši sārti. Auglis - iegareni cilindrisks, 1-1,5 cm garš sēkleņu skaldauglis ar 5 gaišākām ribām, starp kurām redzamas tumšākas sveķu ailes.



Chaerophyllum hirsutum





<https://www.gbif.org/>



Anthriscus sylvestris



Chaerophyllum hirsutum

Corispermum intermedium

Jūrmalas kamieļzāle

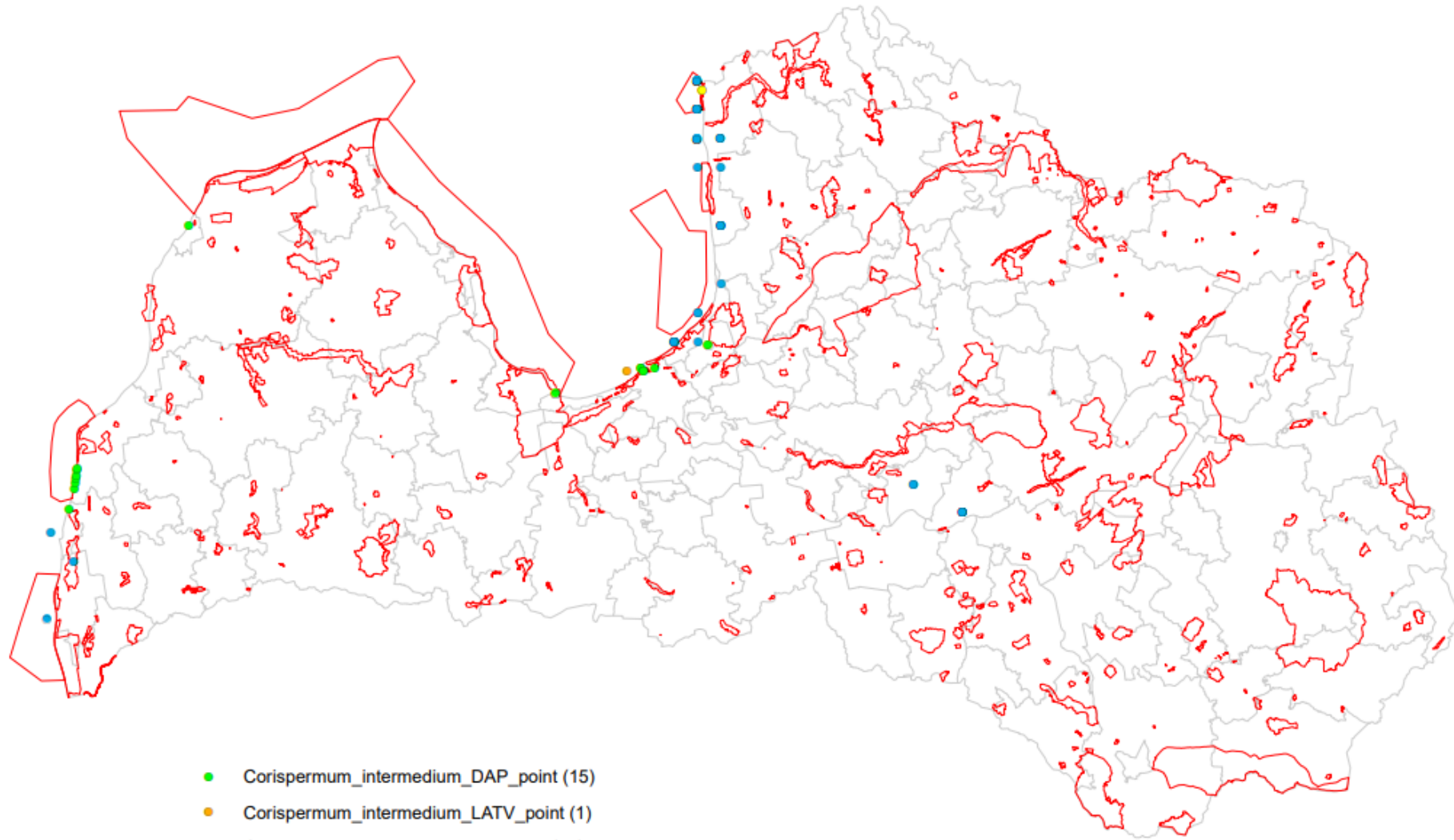
Viengadīgs, 10-60 cm augsts lakstaugs. Lapas plātne ap 0,4 cm plata, mala gluda, gals smails, lapas slīpi vērstas uz augšu. Ziedi sīki, pa vienam seglapu žāklēs, veido blīvu vārpveida ziedkopu.

Apziednis reducēts. Auglis – plakans, riekstiņš olīvzaļā krāsā ar gaiši brūniem neregulāriem plankumiem, 3-4 mm garš ar platu, plēvjainu spārnu.

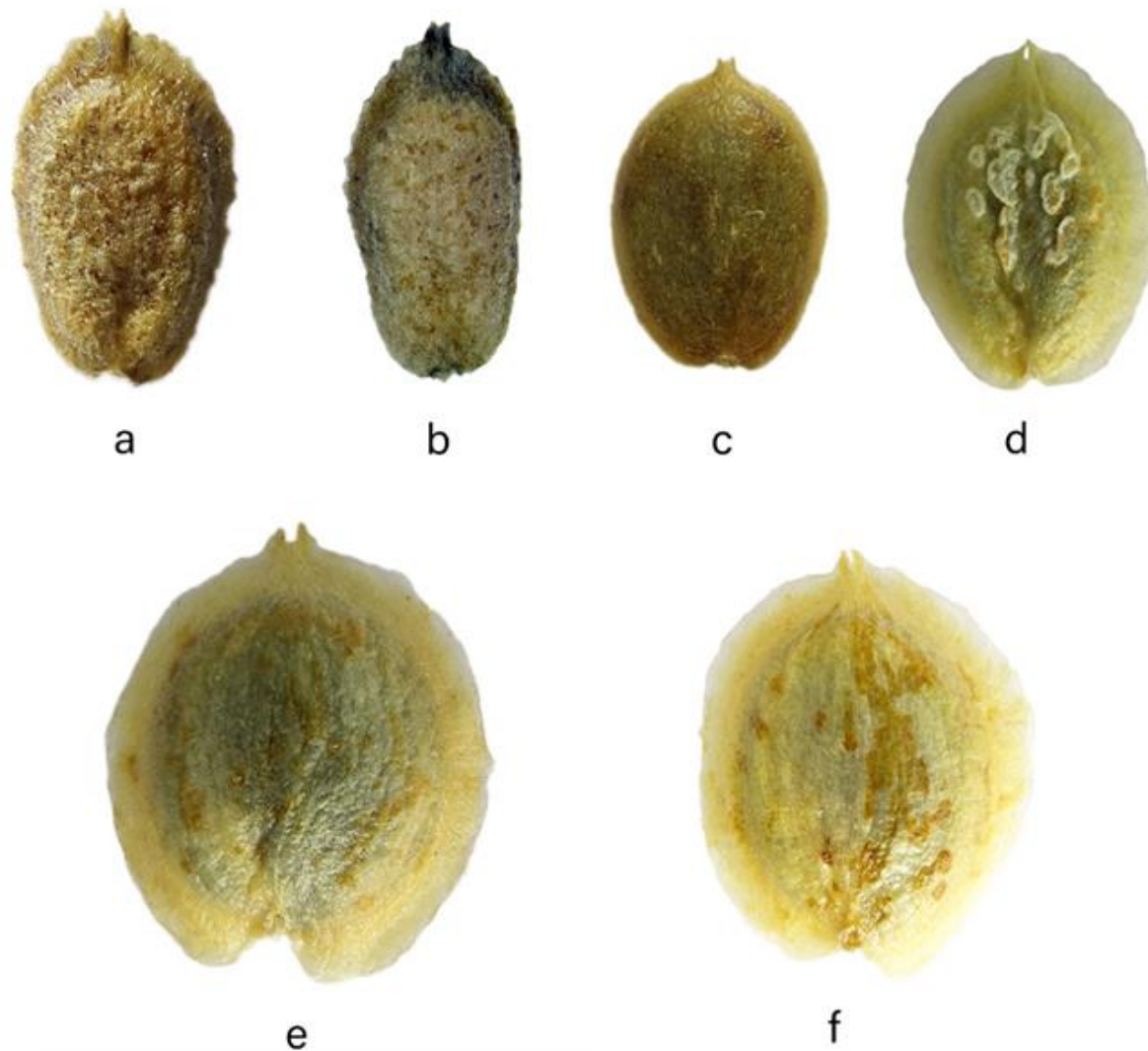


P. Evarts-Bunders

Corispermum intermedium



- *Corispermum_intermedium*_DAP_point (15)
- *Corispermum_intermedium*_LATV_point (1)
- *Corispermum_intermedium*_DU_point (57)
- *Corispermum_intermedium*_DD (4)



Kamieļzāļu sugu sēklas – a – *C. x latvicum*, b – *C. declinatum*, c – *C. hyssofolium* L., d – *C. pallasii*, e – *C. intermedium*, f – *C. intermedium* x *C. pallasii*.



Corispermum intermedium
Corispermum pallasii



P. Evarts-Bunders

Corydalis intermedia

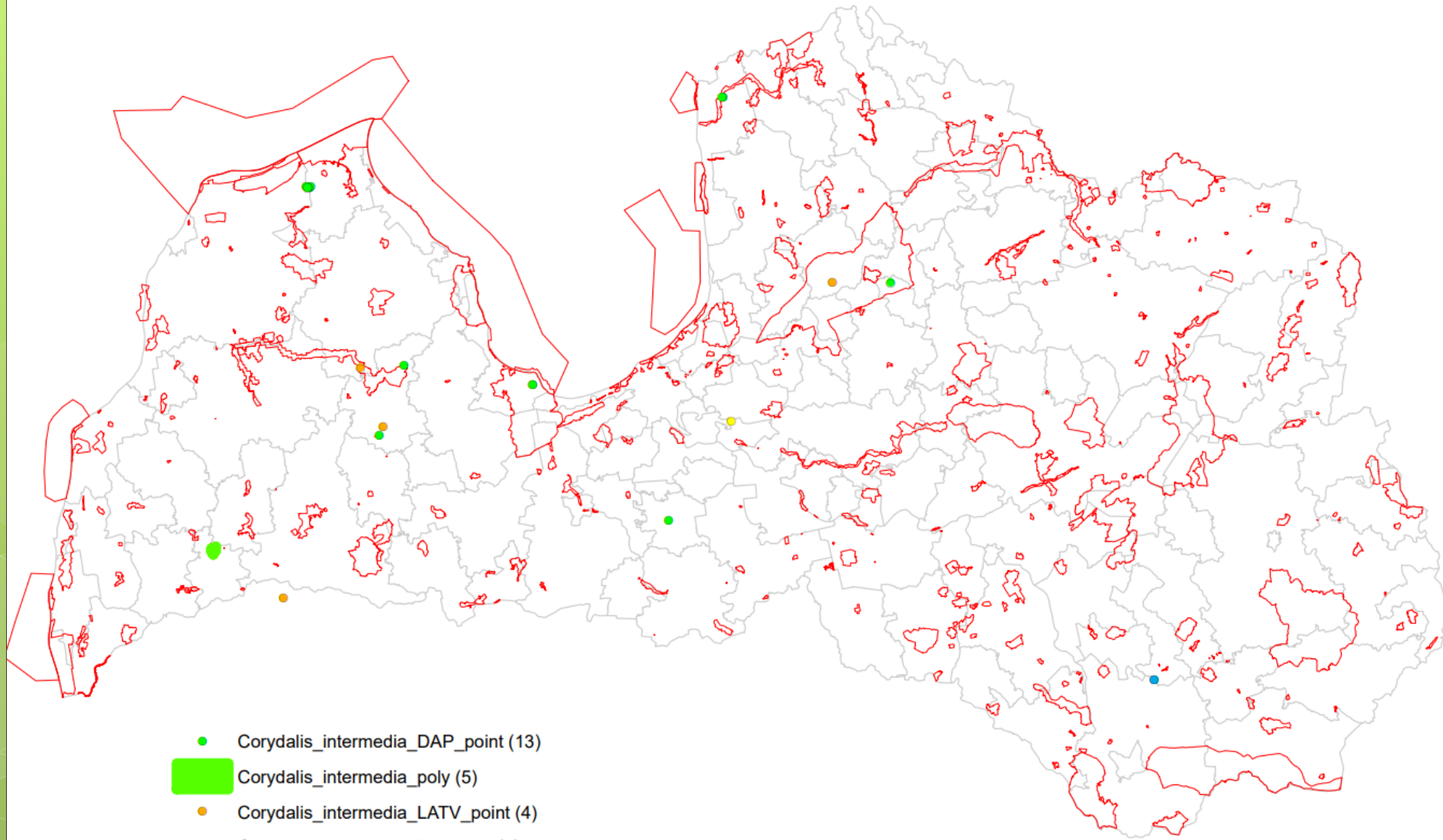
Vidējais cīruļītis

Daudzgadīgs, 15-25 cm augsts lakstaugs. Stublājs vienkāršs, bumbulis bez dobuma.

Lapas 2, zilganzaļas, maigas, plūksnaini dalītas, 2-5 cm garas un 4-9 cm platas, ar garu kātu. Ziedkopa – skrajš ķekars stublāja galotnē, ziedu skaits neliels, parasti 3-6 (8). Apziednis zigomorfs, vainags purpura vai sārti violets, 1-1,7 cm garš ar līdz 1 cm garu piesi. Ziedu seglapas veselas.



Corydalis intermedia



- *Corydalis_intermedia*_DAP_point (13)
- *Corydalis_intermedia*_poly (5)
- *Corydalis_intermedia*_LATV_point (4)
- *Corydalis_intermedia*_DU_point (2)
- *Corydalis_intermedia*_DD (2)



<https://www.gbif.org/>



Crepis mollis

Mīkstā cietpiene

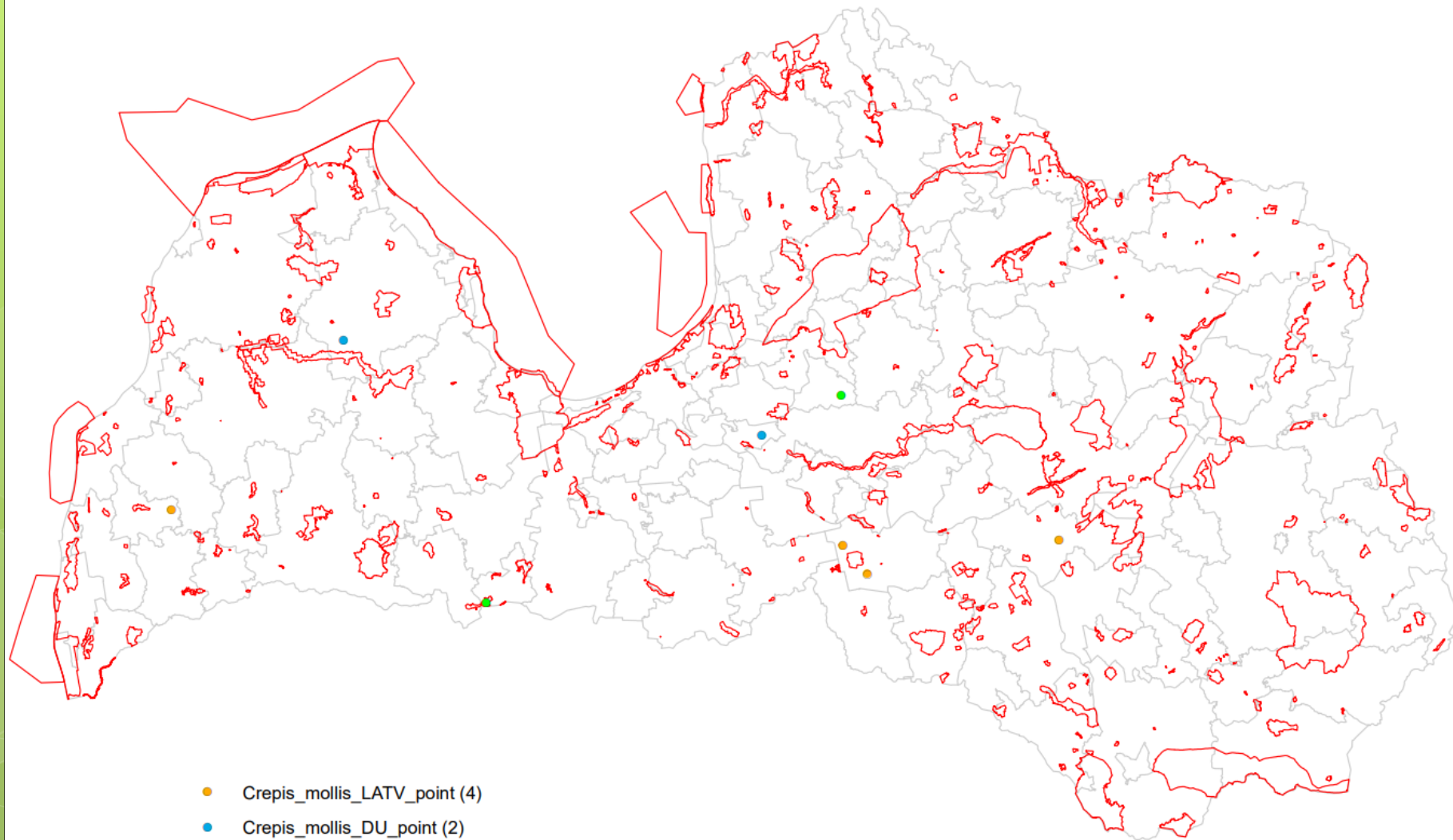
Daudzgadīgs, 35-70 cm augsts lakstaugs, ar skraju lapojumu. Stublājs augšdaļā zarojas skrajā vairogveidīgā skarā, ar nedaudziem ziedu kurvīšiem, kails vai ar skraju apmatojumu, ko veido dziedzermatiņi. Lapas pamīšus, eliptiskas vai lancetiskas, piezemes un apakšējās ar kātiem, vidējās un augšējās pusskaujošas, mala gluda vai attāli zobaina. Vīkals tumši zaļš, līdz melnīgsnējs, ar melnganiem dziedzermatiņiem.

Kurvīši dzelteni.



<https://www.gbif.org/>

Crepis mollis



- Crepis_mollis_LATV_point (4)
- Crepis_mollis_DU_point (2)
- Crepis_mollis_DAP_point (2)



Crepis paludosa



Crepis mollis

<https://www.gbif.org/>



Crepis paludosa



Crepis mollis

Lathyrus pisiformis

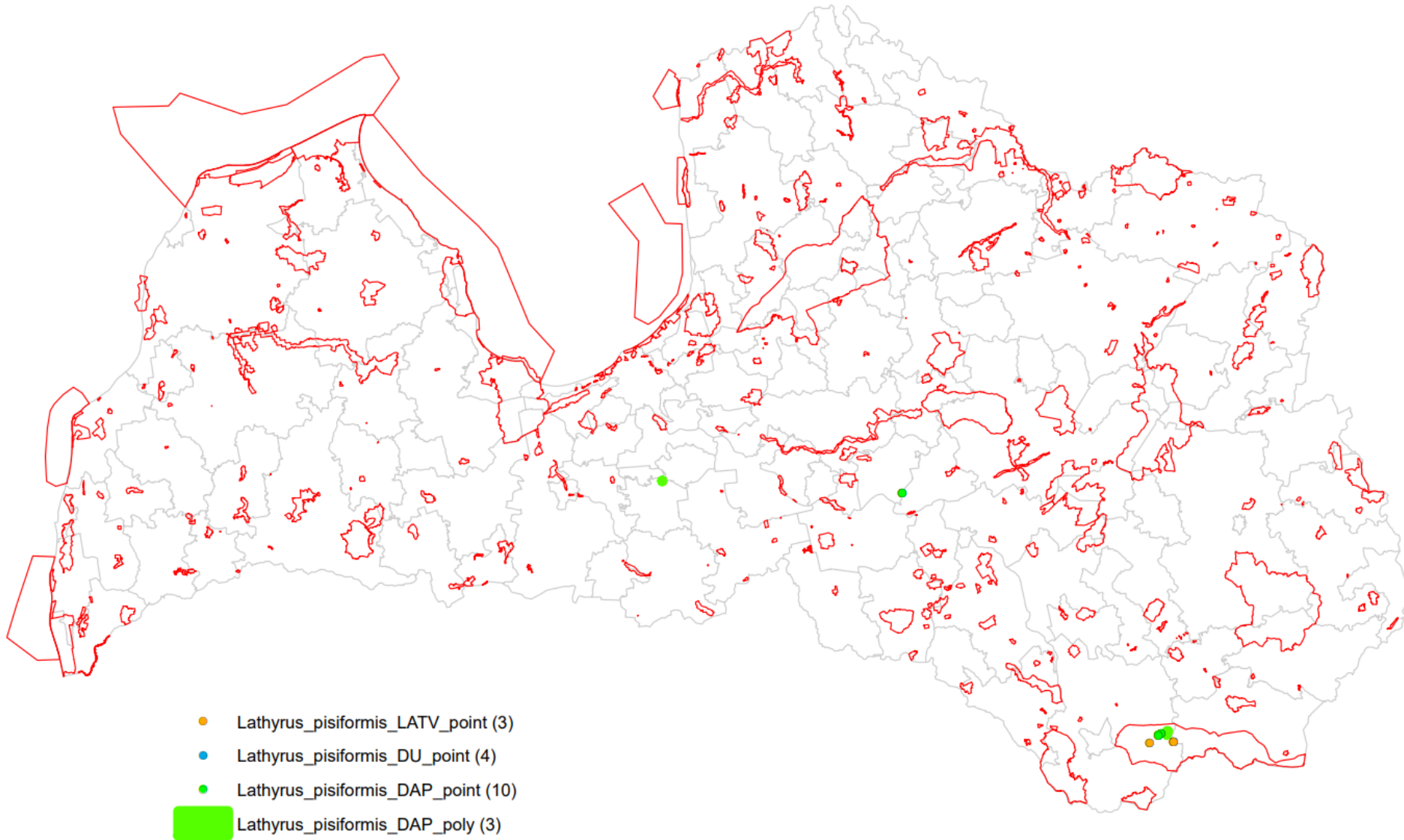
Zirņveida dedestiņa

Daudzgadīgs, 50-100 cm augsts lakstaugs. Stublājs pacils, šķautņains, divas šķautnes ar spārniem. Lapu apakšpuse zilgani zaļa; pielapes lielas, olveidīgas. Lapas plūksnaini saliktas, galā ar zarotu vītņi. Ziedkopas kāts īsāks par lapu, ķekarā 8-15 ziedi lapu žāklēs. Pāksts iegareni lineāra, līdz 5 cm gara.



<https://www.gbif.org/>

Lathyrus pisiformis





Lathyrus pisiformis



Lathyrus maritimus



Lathyrus niger

Laserpitium prutenicum

Prūšu bezgale

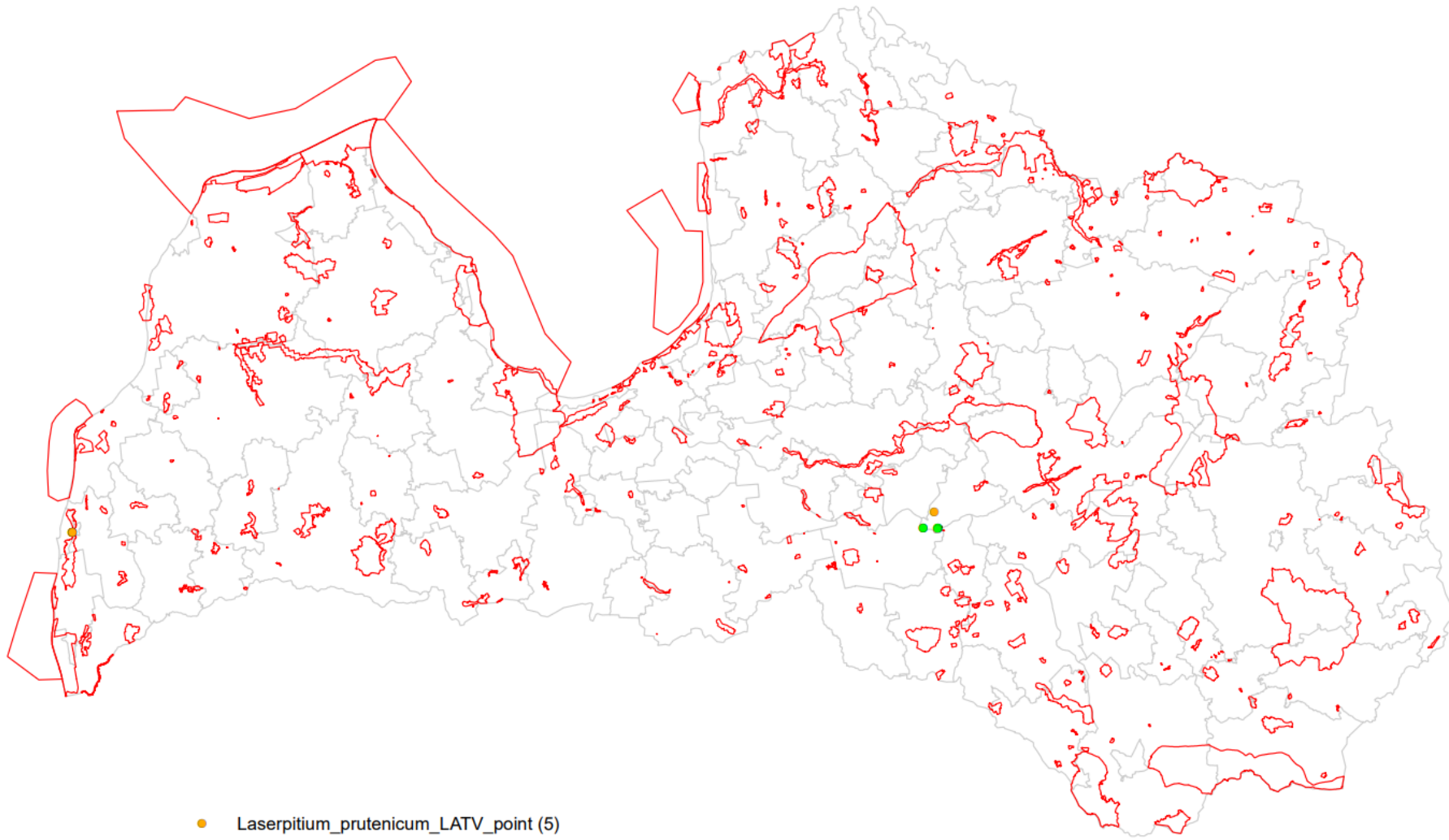
Divgadīgs, 30-100 cm augsts lakstaugs. Stublājs stāvs, rievains, klāts ar stīviem, atstāvošiem matiņiem. Lapas divkārt līdz trīskārt plūksnaini dalītas, kontūra trīsstūrveidīga.

Vīkala un vīkaliņa lapas lineāras, pamats paplašināts, mala skropstaina.

Auglis - plati eliptisks, 4-7 mm garš skaldauglis. Katrs skaldenis ar 5 apmatotām galvenajām ribām un 4 kailām sekundārām ribām.



Laserpitium prutenicum



- Laserpitium_prutenicum_LATV_point (5)
- Laserpitium_prutenicum_DAP_point (5)



Laserpitium pruthenicum



Seseli libanotis

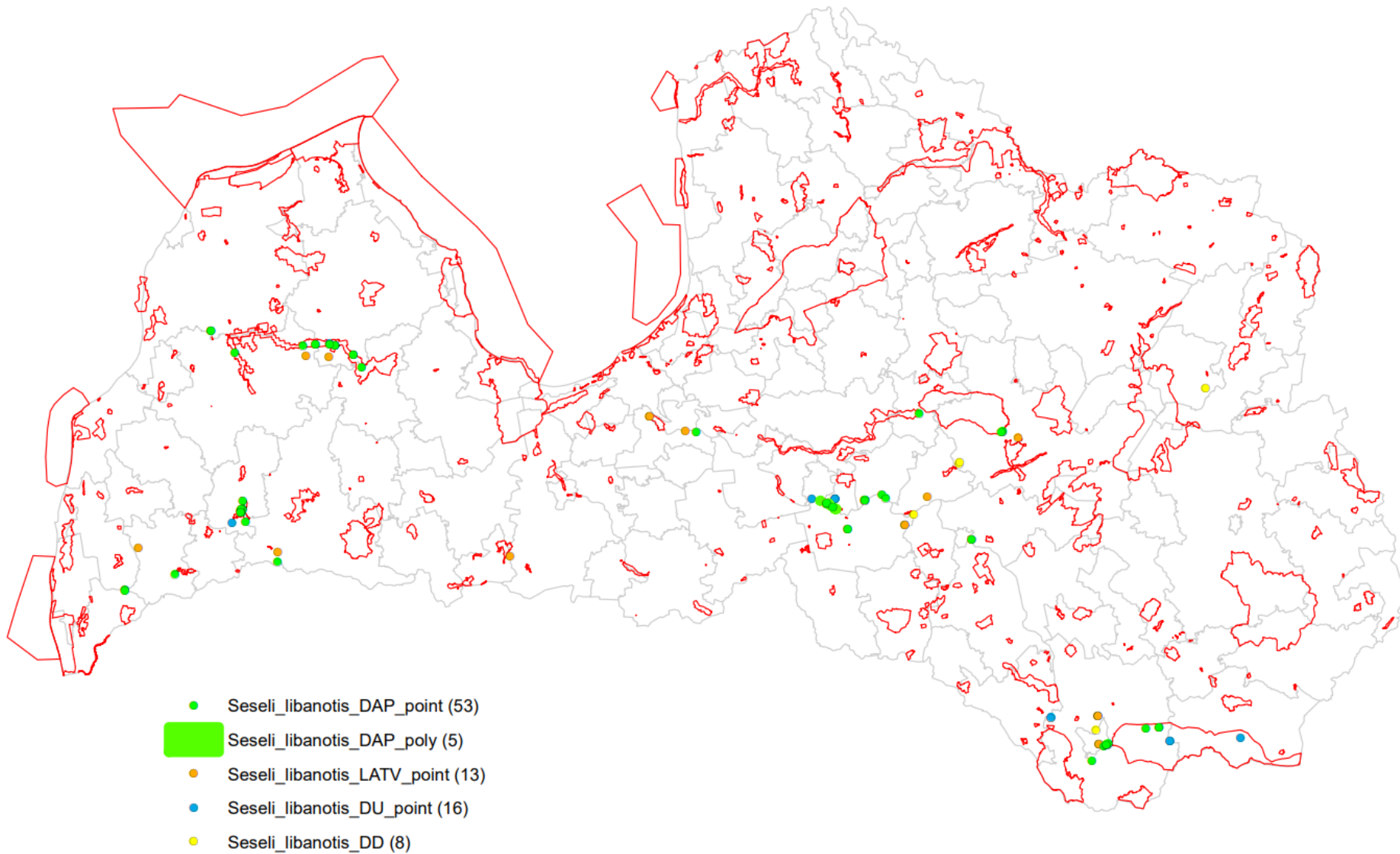
Seseli libanotis

Kalnu briežsakne

Divgadīgs vai daudzgadīgs, liels, 60-120 cm augsts lakstaugs. Stublājs stāvs, robusts, dziļi rievains. Lapas divkārt līdz trīskārt plūksnaini dalītas, četras apakšējās otrās pakāpes daivas sakārtotas krusteniski, apakšpuse zilganzaļa. Vīkala un vīkaliņa lapas lineāras. Čemura malējie zari garāki nekā vidējie. Skaldauglis eliptisks, blīvi matains.



Seseli libanotis





Seseli libanotis



Daucus carota

Peucedanum oreoselinum

Kalnu rūgtdille

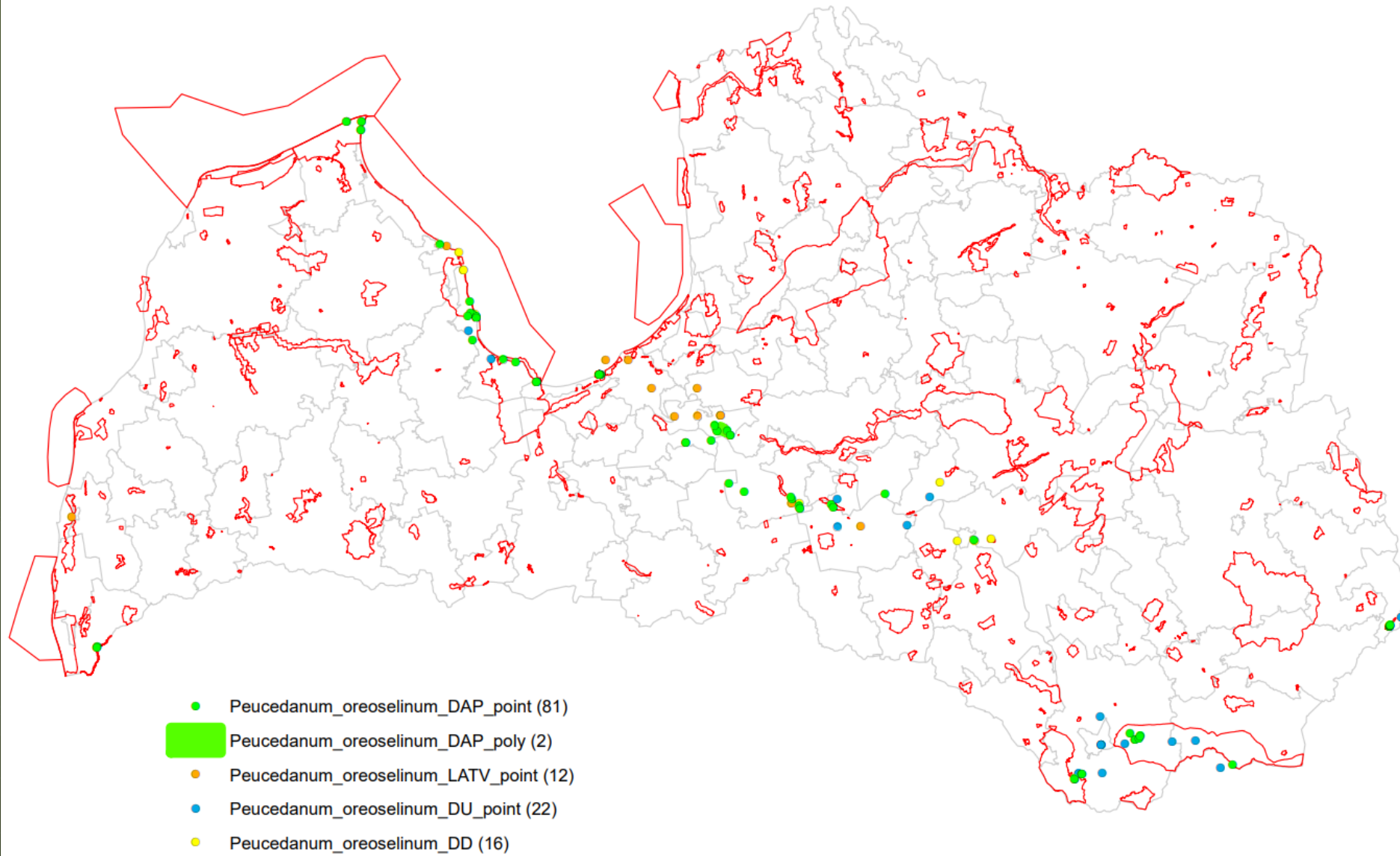
Daudzgadīgs, 50-100 cm augsts lakstaugš. Stublājs stāvs, dobjš, klāts ar cietiem matiņiem. Lapas tumši zaļas, spīdīgas, daudzkārt plūksnainas.

Lapas kontūra plati trīsstūrveida, plūksnu asis dažādos leņķos, tādēļ lapa izskatās lauzīta. Vīkala nav. Vīkaliņa lapas matainas. Ziedi gaiši sārti vai baltas.

Auglis – iegareni cilindrisks, 1-1,5 cm garš sēkleņu skaldauglis.



Peucedanum oreoselinum





Peucedanum oreoselinum



Cenolophium denudatum

Oborychis arenaria

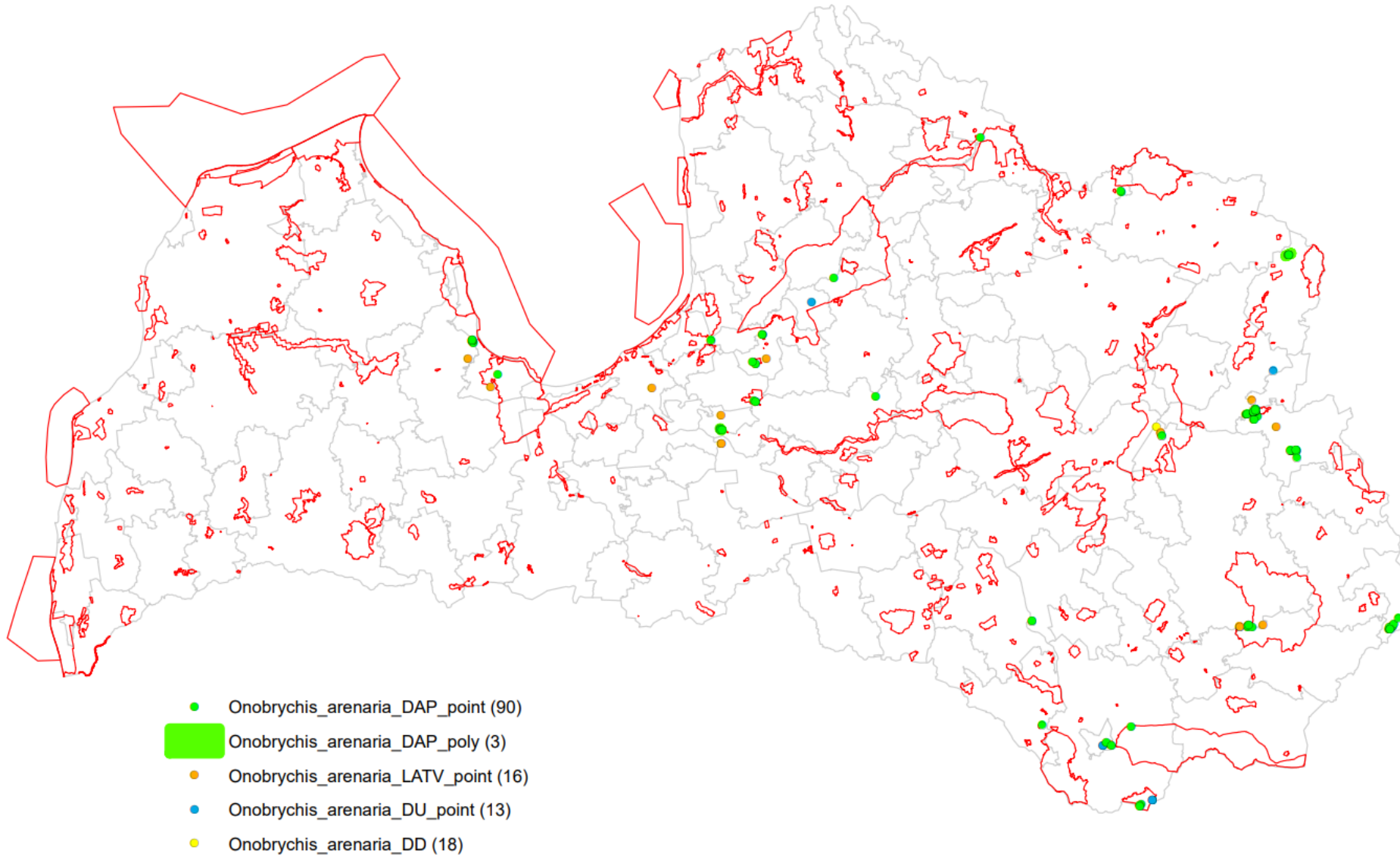
Smiltāju esparsete

Daudzgadīgs, vidēja lieluma 30-50(70) cm augsts lakstaugš. Stublājs pacils, zarots. Lapa plūksnaini salikta. Lapiņas 13-25 (lapiņu skaits), 1-3 cm gara, iegarenas līdz lancetiskas, apakšpuse ar matiņiem. Ķekars 1-2 cm plats, garums 4-7 reizes pārsniedz platumu. Vainags rozā līdz gaiši violets ar tumšākām dzīslām.



<https://www.gbif.org/>

Onobrychis arenaria





Onobrychis arenaria



Onobrychis viciifolia

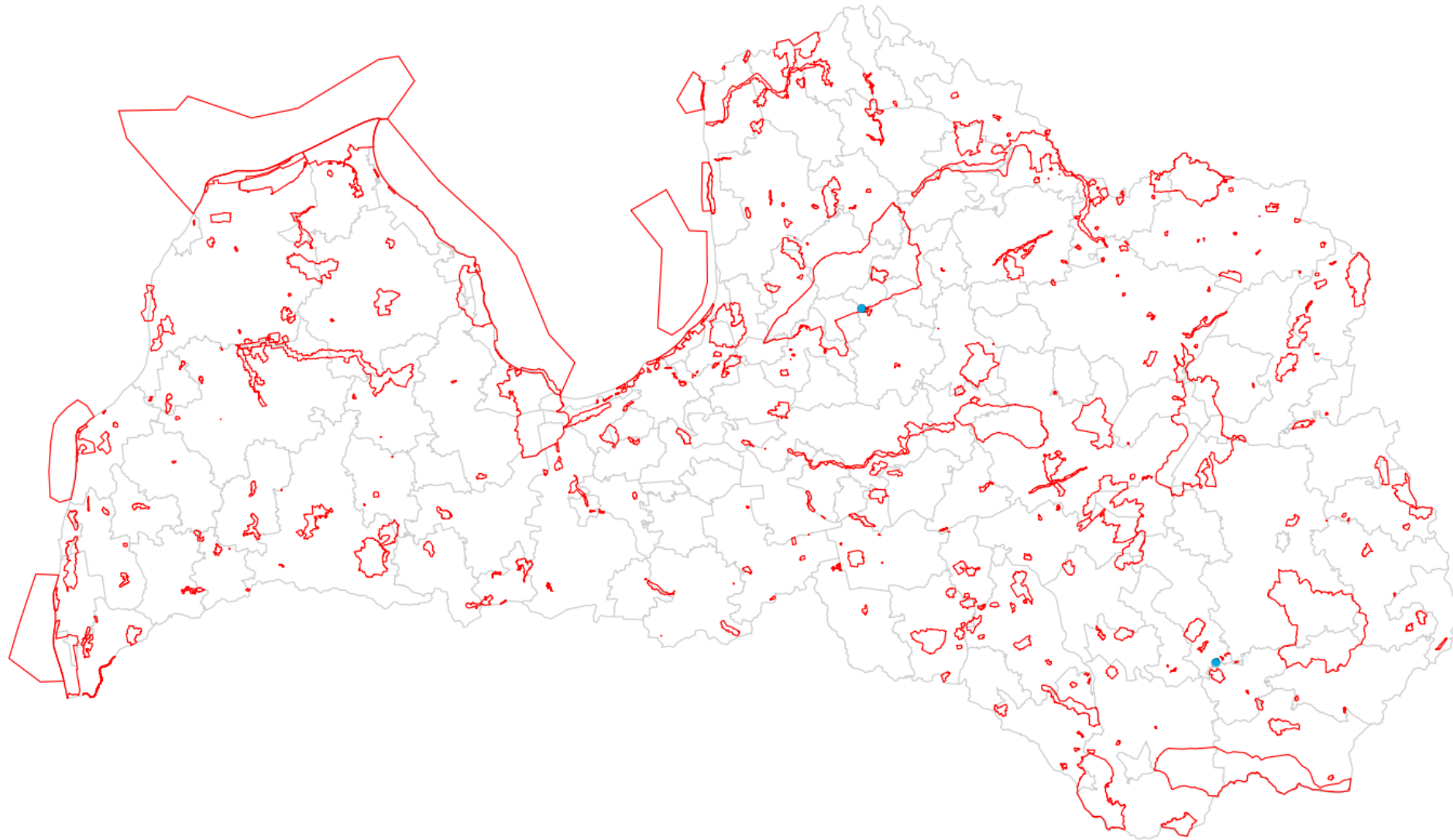
Pilosella lactucella

Salātu pamauraga

Daudzgadīgs, 5-30 augsts lakstaugš ar stīgojošiem dzinumiem. Stublājs visā garumā klāts izklaidus zvaigžņmatiņiem un 0,2-0,5 mm gariem melniem dziedzermatiņiem, Lapas sakārtotas rozetē, lāpstveidīgas līdz šauri lancetiskas, zilganzaļas, līdz 10 cm garas. Lapas virspuse kaila ar atsevišķiem parastiem matiņiem gar lapas plātnes malu. Lapas apakšpuse gar vidusdzīslu klāta ar 5-7 mm gariem parastiem matiņiem. Kurvīšu nedaudz, parasti 2-5, blīvā kopējā ziedkopā. Kurvīša ziedi dzelteni. Vīkals klāts ar īsiem, melniem dziedzermatiņiem un nedaudziem izklaidus zvaigžņmatiņiem.



Pilosella lactucella



● *Pilosella_lactucella_DU_point* (2)



Pilosella lactucella



1. Daļas beigas

Materiāls sagatavots Eiropas Komisijas LIFE projekta “Apdraudētas sugas Latvijā: uzlabotas zināšanas un kapacitāte, informācijas aprīte un izpratne” (projekta Nr. LIFE19 GIE/LV/000857 - LIFE FOR SPECIES) ietvaros. Projekts tiek īstenots ar Eiropas Savienības LIFE programmas un Valsts reģionālās attīstības aģentūras finansiālu atbalstu.”

Šis materiāls satur tikai projekta LIFE FOR SPECIES īstenotāju viedokli, Eiropas Klimata, infrastruktūras un vides izpildaģentūra un Eiropas Komisija nav atbildīgas par šeit sniegto informāciju un tās iespējamo izmantojumu”.