

ĪADT dabas aizsardzības plānu izstrāde – no mērķu noteikšanas līdz apsaimniekošanas pasākumu ieviešanai

Dr.biol. Andris Čeirāns

LU Bioloģijas institūts

Projekts LIFE for SPECIES

**Seminārs “Abinieku un rāpuļu aizsardzība”
RNZD, 14.12.2023.**

LIFE FOR SPECIES « Apdraudētas sugas Latvijā: uzlabotas zināšanas un kapacitāte, informācijas aprīte un izpratne» (Nr. LIFE19 GIE/LV/000857)



Posmi

- ĪADT DA plāna pasūtījums un pieteikumu konkurss
- Teritorijas ekspertīze
- Pētījuma rezultātu novērtējums, mērķu noteikšana un pasākumu izstrāde
- Plāna apstiprināšana
- Pasākumu ieviešana
- Sekmju novērtējums un monitorings

LIFE FOR SPECIES « Apdraudētas sugas Latvijā: uzlabotas zināšanas un kapacitāte, informācijas aprīte un izpratne» (Nr. LIFE19 GIE/LV/000857)



ĪADT izpētes metodes

| ĪADT | Gads | Datubāzes | Vokalizējošie abinieki | Tritonu uzskaites | Sila ķirzaka | Gludenā čūska | Purva bruņurupucis | Atradņu pārbaude | Populāciju lieluma aprēķini |
|-----------|------|-----------|------------------------|-------------------|--------------|---------------|--------------------|------------------|-----------------------------|
| GNP | 2020 | X | X | X | X | | | | X |
| ĶNP | 2020 | X | X | X | X | X | | | X |
| Lubāns | 2020 | X | X | X | X | | | | X |
| Garkalne | 2019 | X | X | X | X | | | | X |
| Aiviekste | 2018 | X | X | X | | | | | X |
| Piejūra | 2018 | X | X | X | X | | | X | X |
| Dviete | 2018 | X | X | X | X | | | X | X |
| Silene | 2018 | X | X | X | X | | X | | X |
| Abava | 2015 | X | | | | | | X | |
| Ādaži | 2014 | X | | | | X | | X | |

Faktoru un vērtību apzināšana

Piejūra

Tabula. Abinieku un rūpuju ietekmējoš

| | Pozitīva ietekme | Negatīva ietekme |
|-------------------------------|--|--|
| Dabiskie iekšējie faktori | Atklāti, smilšaini biotopi potenciāli piemēroti sila ķirzakai un dažām citām retām sugām | Nelielu ūdenstilpņu trūkums nosaka zemu sauszemes abinieku populācijas blīvumu; Niedrāju izplatīšanās Daugavgrīvas salā izraisa aizsargājamo abinieku sugu biotopa izušanu |
| Dabiskie ārējie faktori | Dotajā teritorijā ir salīdzinoši silti klimatiskie apstākļi, kas piemēroti vairumam reto sugu | Lielās upes kombinācijā ar apbūvētām teritorijām veido būtiskus vai nepārvaramus barjerus sauszemes sugām |
| Antropogēnie iekšējie faktori | - | Mazs sila ķirzaka biotopu īpatsvars sausos priežu mežos, kas saistīts ar mežsaimnieciskās darbības ierobežojumiem. Atpūtnieku plūsma vietām rada būtisku traucējumu, it īpaši kāpu joslā. |
| Antropogēnie ārējie faktori | Teritorijas pieejamība nosaka lielu skaitu gadījuma novērojumu un izpētes potenciālu, ko var izmantot monitoringā un aizsardzības pasākumu plānošanā | Ceļu tīkls ar intensīvu satiksmi veido nepārvaramas barjeras īpatņu apmaiņai ar ārpusparka populācijām |

Aiviekste

Tabula. Abiniekus un rūpuju ietekmējoši

| | Pozitīva ietekme | Negatīva ietekme |
|-------------------------------|--|--|
| Dabiskie iekšējie faktori | Liels mitro biotopu īpatsvars – abinieku barošanās biotopi vasaras periodā | Nozīmīgākās vairošanās vietas atrodas ārpus dabas parka robežām |
| Dabiskie ārējie faktori | | Pali nosaka lielas applūstošas teritorijas ar atklātu tekošu ūdeni, kas nav piemērotas abinieku vairošanai |
| Antropogēnie iekšējie faktori | Grāvju tīklā vairojas abinieki, kas veicina augstu parastāko sugu skaitu | Dajā teritorijas ceļš skērso abinieku migrāciju ceļus un nosaka to augstu bojāeju uz ceļa |
| Antropogēnie ārējie faktori | | |

Tabula. DP "Aiviekstes paliene" vērtību kopsavilkums un pretnostatījums

| Teritorijas vērtība | Dabas aizsardzības nozīme | Sociālekonomiskā nozīme |
|----------------------------|---------------------------|---|
| Augsts brūno varžu blīvums | | Biotope direktīvas IV un V pielikuma varžu populācijas ir ļoti lielā skaitā - nozīmīga barības bāze citām sugām |

Dviete

Tabula. Abinieku un rūpuju ietekmējoši

| | Pozitīva ietekme | Negatīva ietekme |
|-------------------------------|--|---|
| Dabiskie iekšējie faktori | Vairumam sugu pašpietiekama teritorija ar ziemošanas, vairošanās vietām un vasaras biotopiem | Invazīvās zivs (<i>Perccottus glenii</i>) klātbūtne |
| Dabiskie ārējie faktori | Applūstoši meži un paliena veicina parastāko abinieku sugu vairošanos | Applūstoša paliene veicina rotana izplatīšanos nelielās palienas ūdenstilpēs, kas ir abinieku vairošanās vietas; smilšu krupja vairošanās sekmes atkarīgas no konkrētā gada klimatiskajiem apstākļiem |
| Antropogēnie iekšējie faktori | Ganību uzturēšana atklātā stāvoklī novērš smilšu krupja biotopa aizaugšanu | Nelielu ūdenstilpņu eutrofikācija liellopu mēslu dēļ; abinieku bojāeja uz ceļa sezonālu migrāciju laikā |
| Antropogēnie ārējie faktori | Nav zināmi | Nav zināmi |

Tabula. DP "Dvietes paliene" vērtību kopsavilkums un pretnostatījums

| Teritorijas vērtība | Dabas aizsardzības nozīme | Sociālekonomiskā nozīme |
|--|--|---|
| Retās un aizsargājamās dzīvnieku sugas | Smilšu krupim (<i>Epidalea calamita</i>) vistālāk uz austrumiem esošā populācija | Biotope direktīvas IV un V pielikuma varžu populācijas ir ļoti lielā skaitā - nozīmīga barības bāze citām sugām |

Apsaimniekošanas/atjaunošanas pasākumi

| Pasākums | GNP | KNP | Lubāns | Garkalne | Aiviekste | Piejūra | Dviete | Silene | Abava | Ādaži |
|---|-----|-----|--------|----------|-----------|---------|--------|--------|-------|-------|
| Ūdenstilpņu atjaunošana/ izveidošana | X | X | | | | X | | X | | X |
| Sauszemes biotopu uzlabošana/apauguma noņemšana | | X | | | | | | X | X | X |
| Iežogošana | | | | | | | | X | | |
| Dzīvnieku pārejas ceļiem | X | X | | | X | | X | X | | |
| Apsaimniekošanas pasākumi nav nepieciešami vai priekšlikumu nav | | | X | X | | | | | | |
| Populāciju uzlabošana ar ex-situ īpatņiem | | | | | | | X | X | | |

LIFE FOR SPECIES « Apdraudētas sugas Latvijā: uzlabotas zināšanas un kapacitāte, informācijas aprīte un izpratne» (Nr. LIFE19 GIE/LV/000857)



Atjaunošanas darbi, 2020.g novembris

a



b



c



d



LIFE FOR SPECIES « Apdraudētas sugas Latvijā: uzlabotas zināšanas un kapacitāte, informācijas aprīte un izpratne» (Nr. LIFE19 GIE/LV/000857)



2020.gada vasara



2021.gada pavasaris



Sarkanvēdera ugunskrupja uzskaišu rezultāti pirms un pēc pasākumiem



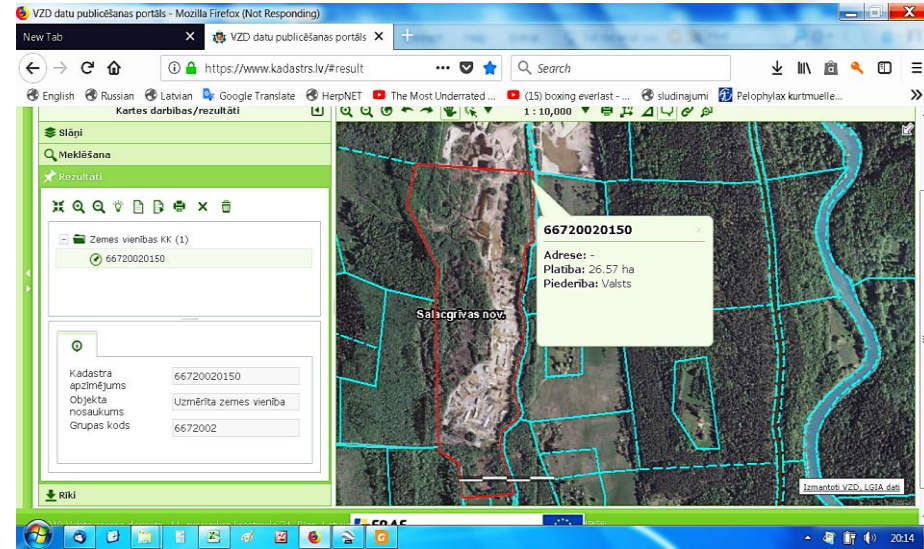
2020.gada maijs (2018.g ortofoto)



2021.gada maijs

DL Karateri, smilšu krupja dzīvotnes uzlabošana

- **Finansētājs:** LVAFA projekts Nr. 1-08/ 263 /2018 „Apdraudēto abinieku un rāpuļu sugu biotopu apsaimniekošanas pasākumu īstenošana dabas liegumos „Karateri” un „Ilgas””
- **Īstenotājs:** Daugavpils Universitāte
- **Zemes apsaimniekotājs/partneris:** DAP Vidzemes RP
- **DL «Karateri»**
- **Krūmu apauguma noņemšana (6 ha)**
- **Vairošanās vietu izveide - grunts izstumšana, izveidojot seklas lāmas (6,5 ha)**



Atjaunošanas darbi



03.04.2019.

LIFE FOR SPECIES « Apdraudētas sugas Latvijā: uzlabotas zināšanas un kapacitāte, informācijas aprīte un izpratne» (Nr. LIFE19 GIE/LV/000857)



2019.g augusts



2019: sākotnējās sekmes

17.05.2019.



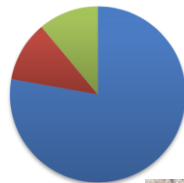
Abinieku vairošanās ūdenstilpņu skaits (iekavās – izmantoto ūdenstilpņu īpatsvars attiecīgajā lieguma daļā) dabas lieguma „Karateri” smilšu krupja biotopos

| Taksons | Izveidotās/atjaunotās ūdenstilpes (n=8) | Ūdenstilpes gar biotopu uzlabošanas darbu perifēriju (n=5) | Ūdenstilpes vietās, kur netika veikti biotopu uzlabošanas darbi (n=13) |
|--|---|--|--|
| Smilšu krupis (<i>Epidalea calamita</i>) | 2 (25%) | 4 (80%) | 0 (0%) |
| Parastais krupis (<i>Bufo bufo</i>) | 3 (38%) | 0 (0%) | 3 (23%) |
| Brūnās vardenes (<i>Rana sp.</i>) | 1 (13%) | 0 (0%) | 0 (0%) |
| Dīķa varde (<i>Pelophylax lessonae</i>) | 1 (13%) | 1 (20%) | 7 (54%) |
| Mazais tritons (<i>Lissotriton vulgaris</i>) | 0 (0%) | 0 (0%) | 1 (8%) |

Smilšu krupis



Dīķa varde



- neatjaunoti
- atjaunoto perimetrs
- atjaunoti



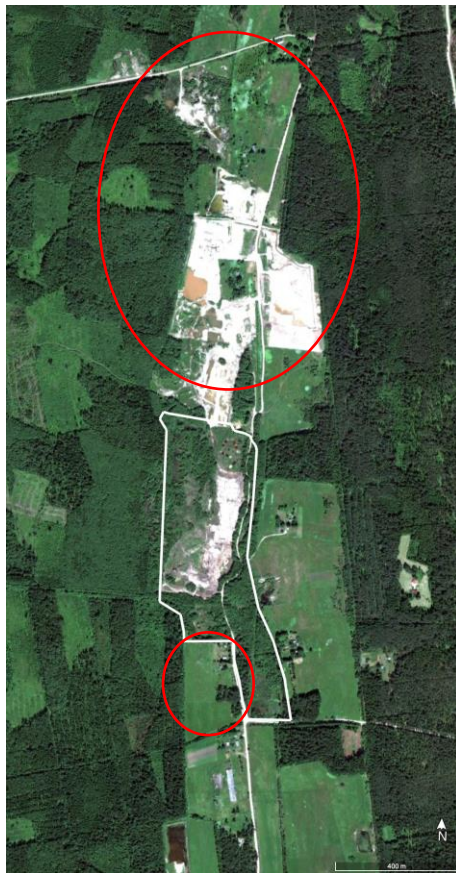
2019.g jūlijs

LIFE FOR SPECIES « Apdraudētas sugas Latvijā: uzlabotas zināšanas un kapacitāte, informācijas aprīte un izpratne» (Nr. LIFE19 GIE/LV/000857)



Pašreizējā situācija: izaicinājumi turpinās

2013



2019



2023



01.07.2023.

LIFE FOR SPECIES « Apdraudētas sugas Latvijā: uzlabotas zināšanas un kapacitāte, informācijas aprīte un izpratne » (Nr. LIFE19 GIE/LV/000857)



Pateicība:

Materiāls sagatavots Eiropas Komisijas LIFE projekta “Apdraudētas sugas Latvijā: uzlabotas zināšanas un kapacitāte, informācijas aprite un izpratne” (projekta Nr. LIFE19 GIE/LV/000857 - LIFE FOR SPECIES) ietvaros. Projekts tiek īstenots ar Eiropas Savienības LIFE programmas un Valsts reģionālās attīstības aģentūras finansiālu atbalstu.”

Šis materiāls satur tikai projekta LIFE FOR SPECIES īstenotāju viedokli, Eiropas Klimata, infrastruktūras un vides izpildaģentūra un Eiropas Komisija nav atbildīgas par šeit sniegto informāciju un tās iespējamo izmantojumu”.



Valsts reģionālās
attīstības aģentūra



Dabas aizsardzības
pārvalde



DALĪGAPILS UNIVERSITĀTE

