



Dabas aizsardzības
pārvalde

Ilze Reinika
Vecākā komunikācijas
speciāliste

Rīga
14.12.2023.



Dabas aizsardzības
pārvalde

2021. gads

Kļūsti par brīvprātīgo!

Izvēlies kādu no punktiem
un raksti: info@daba.gov.lv



- 1 Bebrene, Ilūkstes novads
- 2 Lūznava muižas parks, Rēzeknes novads
- 3 Pilskalne, Ilūkstes novads
- 4 Ceļš Ļaudona–Saikava, posms Jaunzemi–Mūmieku tilts
- 5 Ceļš, A 13 AAA «Augšzeme»
- 6 Peldu iela, Sigulda
- 7 Līgatne, ceļš uz Ratnieku ezeru
- 8 Skujas, Valdgales pagasts, Talsu novads



Dabas aizsardzības
pārvalde

2022. gads

Dabas aizsardzības
pārvalde

Misija - KRUPIS



Izglāb princi!



Metodiskais
materiāls par
abinieku glābšanu
pavasara migrācijā

Dabas aizsardzības
pārvalde

MISIJA – KRUPIS Izglāb princi!

Jūsu auto šķērso manu migrācijas ceļu.
Palīdziet apzināt kritiskos posmus
un pārkļūt man drošībā!

Kāpēc krupji jāglābj?

Parastais krupis ir abinieks. Ziemu tas pavada uz sauszemes, mežos, parkos, lauku sētās, bet pēc atmošanās no ziemas guļas dodas uz savu dzimto ūdenstilpi turpināt savu sugu. Bieži vien šo maršrutu šķērso cilvēku veidotī ceļi, tādēļ krupji ir pakļauti sabrukšanas riskam.

Krupju migrācijas ceļi ir pastāvīgi, tieta daļa krupju gadu no gada pārvietojas pa tiem pašiem migrācijas ceļiem. Krupji ir nozīmīgi dzīvības (barības) ķēdes dalībnieki un, tiem izzūdot, var tikt izjaukts dabiskais līdzsvars.

Krupji ir gaļēdāji, plēšēji un viņu maitliti galvenokārt veido dažādi kukaiņi, gliemļi, sliekas. Savukārt pati krupji ir nozīmīgs

barības avots zāķtīm un odrei, daudziem plēšgajiem putniem, piemēram, zivju gārnim, mazajam ēglim, pelju klijānam, meža pūcel, kā arī plēšgajiem dzīvniekiem, tādēm kā sermulim, seskam, āpsim. Iztrūkstot šim ķēdes posmam, kopumā var samazināties bioloģiskā daudzveidība.

Lai mazinātu krupju sabrukšanas risku, daudzviet Eiropā jau gadiem ierasta prakse ir veidot gan migrācijas tuneļus abiniekiem zem autoceļiem, gan ierobežot satiksmi un braukšanas ātrumu šādās vietās, gan arī veidot brīvprātīgo grupas, kas fiziski palīdz krupjiem tikt pāri ceļam un izdzīvot.

Rokasgrāmata



Dabas aizsardzības
pārvalde

2022. gads





Dabas aizsardzības
pārvalde

2022. gads





Dabas aizsardzības
pārvalde

2022. gads

Dabas aizsardzības pārvalde

Jūsu autoceļi šķērso manu migrācijas ceļu. Palīdzī apzināt kritiskos posmus un pārklāt man drošībā!

MISIJA - KRUPIS
Izglāb princi!

Zīņo par krupju migrācijas vietām! Kļūsti par brīvprieco krupju glābēju!

✉ krupis@daba.gov.lv
📍 Zināmo migrācijas vietu saraksts un plašāka informācija www.daba.gov.lv/lv/misija-krupis
☎ +371 67800389

interreg
Latvija-Lietuva



Misija - KRUPIS Izglāb princi!

KĀ PALĪDZĒT KRUPIM ŠĶĒRSOT CEĻU?

Kad jāglāb?
Pavasari, kad gaisa $T > +5^{\circ}\text{C}$ 2-4 h pēc saulrieta

Kā izglābt?
Uzmanīgi ievieto krupi spainī un pārnes pāri ceļam
Noliec tīdā paša virzienā, kā parēmi

Nepieciešamais aprīkojums
Tīrs spainis Vienreizlietojamie cimdi
Apģērbs ar atstarošiem elementiem Lukturiņš

Saskaiti un pieraksti:
Cik izglābto krupju? Cik bojāgājušo krupju?

LĒNĀKI ABINIĒKI
Autobraucēju ievērbai!
Samazini ātrumu, vēro ceļu un nesabrauc krupi

www.daba.gov.lv/lv/misija-krupis

interreg
Latvija-Lietuva



Misija - KRUPIS Izglāb princi!

KĀ IESAISTĪTIES MISIJĀ?

Piesaki sev zināmas krupju migrācijas vietas
krupis@daba.gov.lv

Piesakies par brīvprieco kādā no vietām!

Sagaidi apstiprinājuma e-pastu un norādes!

Dodies patrulās, ievērojot drošības noteikumus!

Saskaiti izglābtos un bojāgājušos un iesniedz datus!

Karti ar krupju migrācijas vietām un pieteikuma anketu atradīsi: www.daba.gov.lv/lv/misija-krupis

Iedvesmo un iesaisti citus!
#izglabprinci

interreg
Latvija-Lietuva



Misija - KRUPIS Izglāb princi!

VAI ZINĀJI?

TAISNĪBA

Var nodzīvot pat līdz 40 gadiem, ilgāk par brūno lāci vai aļi

Nedzer šķidrumus, ūdeni uzņem caur ādu

Dārznieka palīgs, jo aizsargā dārzu no kaitēkļiem

Galva krupim ir plata ar lielu muti un bez zobiem

Āda sausa ar indes dziedzieriem, taču tie nav kaitīgi cilvēkam

Spēj redzēt tikai kustīgas lietas, nēd to, kas nekustas

NEPATIESI MĪTI

Ēd zemenes Var aplināt cilvēku ar kārpām Ziz govs pienu

www.daba.gov.lv/lv/misija-krupis

interreg
Latvija-Lietuva



Dabas aizsardzības
pārvalde

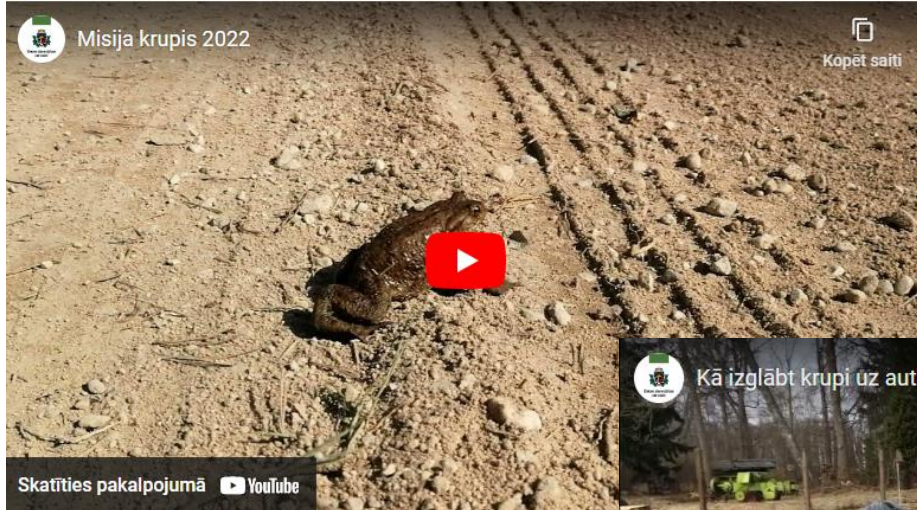
2022. gads





Dabas aizsardzības
pārvalde

2022. gads





Dabas aizsardzības
pārvalde

2022. gads





Dabas aizsardzības
pārvalde

2022. gads





2022. gads

Dabas aizsardzības



2022. gads

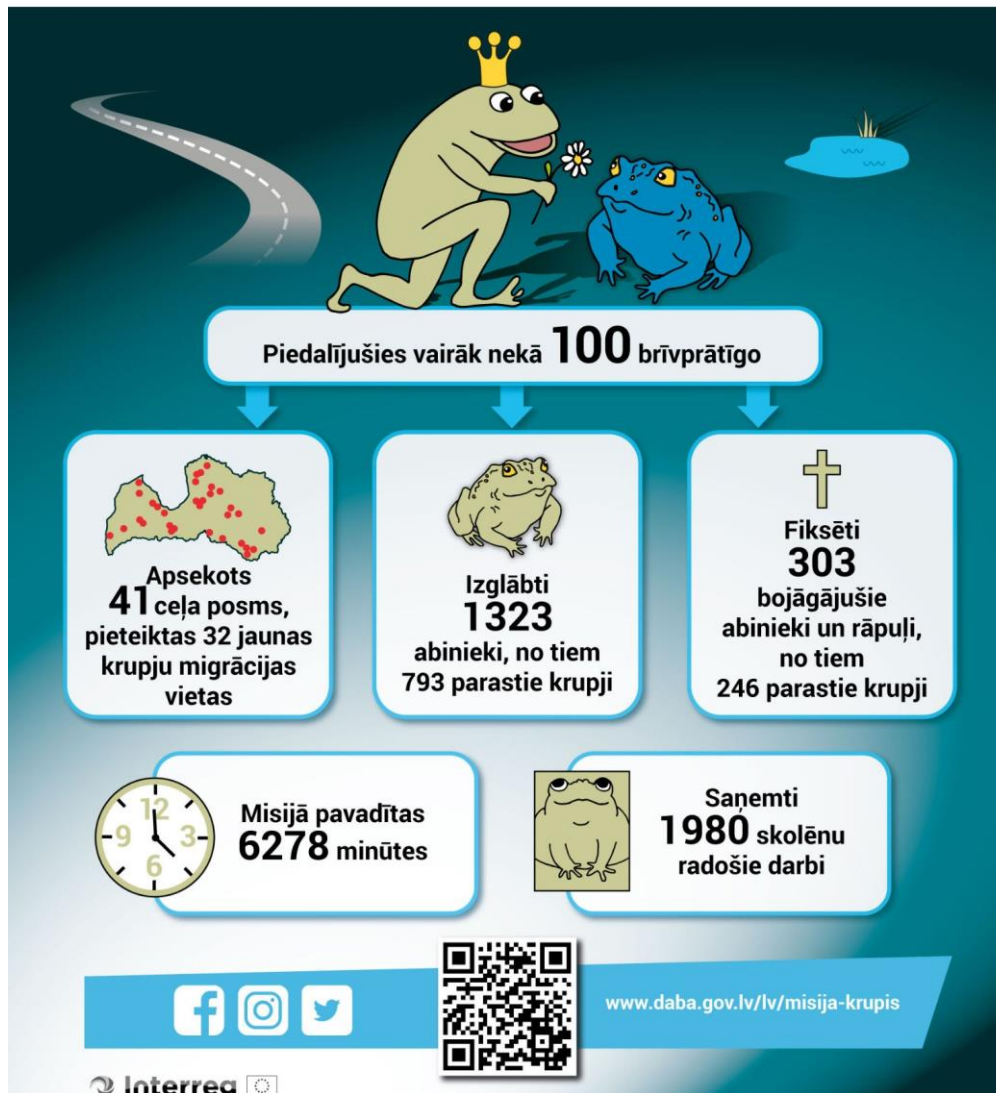


Dabas aizsardzības
pārvalde



Dabas aizsardzības pārvalde

Misija - KRUPIS Izglāb princi!





Dabas aizsardzības
pārvalde

2022. gads



Sā es trasei pāri tikšu?
Tēpas dūc un motors kauc...
Pzmanieties! - zīmi likšu
Cāri ceļam upe sauc.
Rizglāb princi - dabai prieks,
Kāka paldies abinieks!



Lielākais risks un bojāejas iemesls - šosejas, Liecēli pavasaros, kad krupšiem jātiek līdz ūdenstīlpnei. Aicinājums autovadītājiem un gājējiem palīdzēt abiniekiem pārvarēt bīstamos posmus.

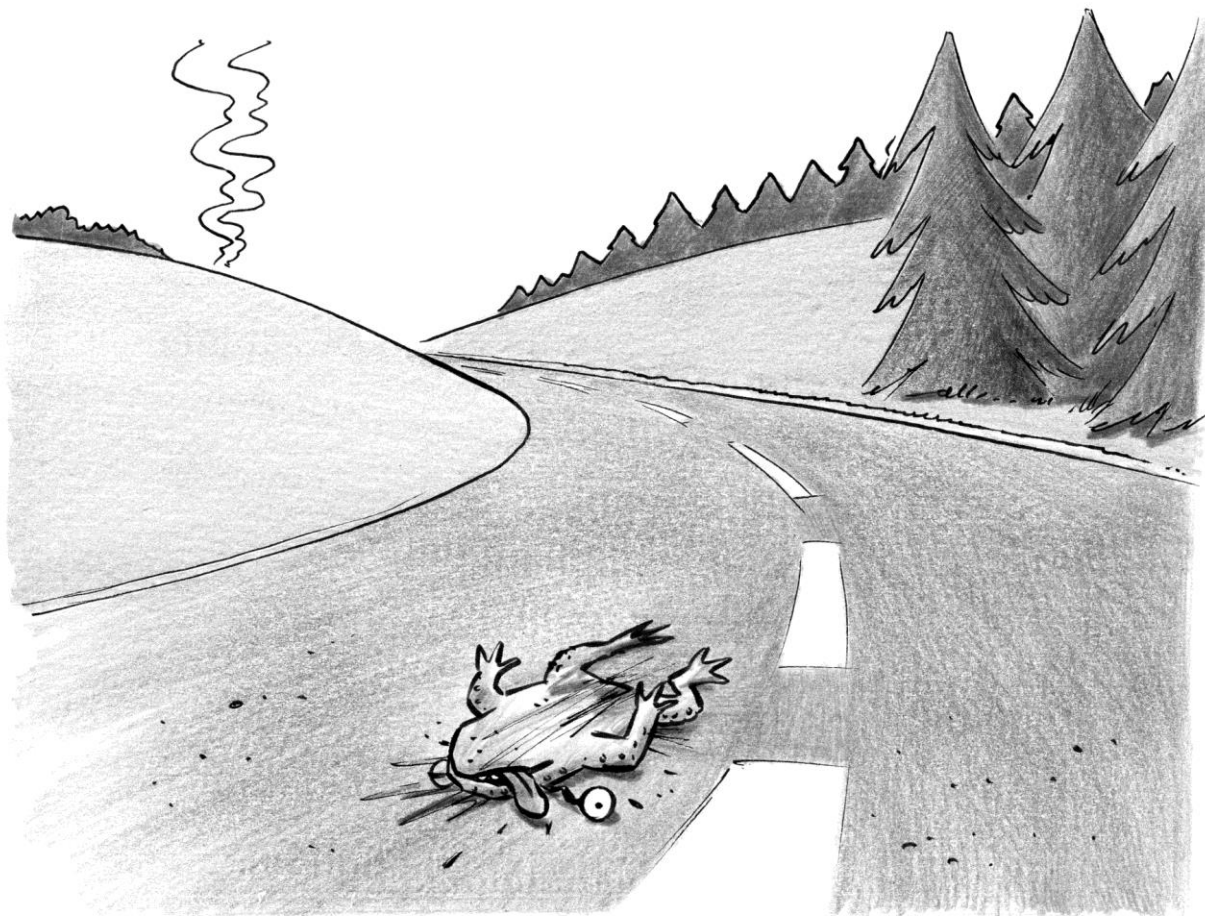
"Izglāb mani - piebremzē!"
Akvarelis; canva - Alise Puzāne, 8.b klase, Ludzas 2. vidusskola, 14 gadi, t.25288586, puzanita@inbox.lv





Dabas aizsardzības
pārvalde

2023. gads



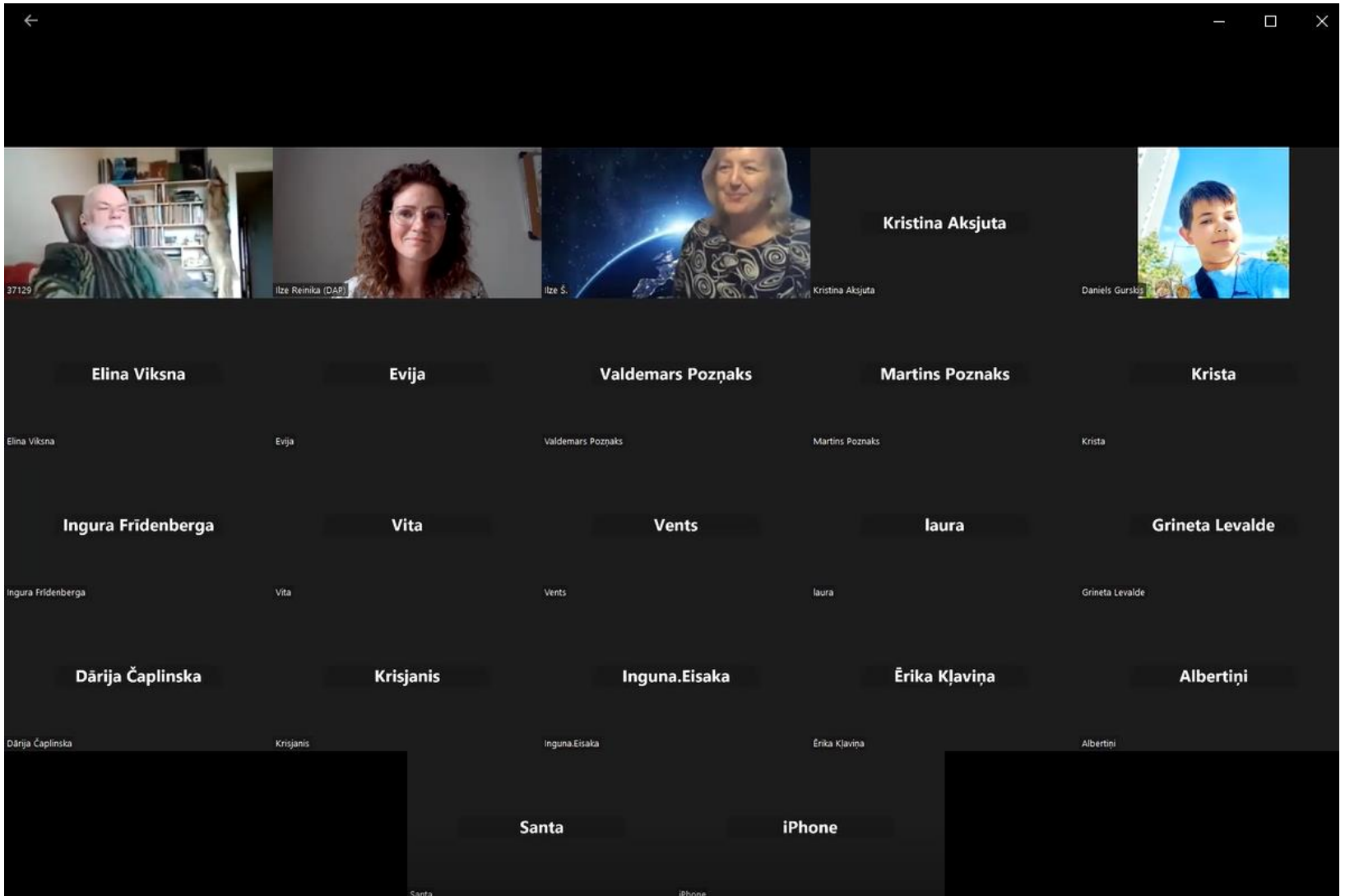
AIZ KALNĪNA DŪMI KŪPA,
KAS TOS DŪMUS KŪPINĀJ,
SESKIS DARA ALUTIŅU,
KRUPĪTS NENĒS ŪDENTIŅU...

2023
Gatis
Šjūka



Dabas aizsardzības
pārvalde

2023. gads





Dabas aizsardzības
pārvalde

2023. gads

Krupju uzskaites anketa

Dabas aizsardzības pārvalde

Atlasiet reģionu, kurā veiciet uzskaiti*

Kurzemes reģions

Vidzemes reģions

Latgales reģions

Zemgales reģions

Novērojuma datums*

dd.mm.gggg

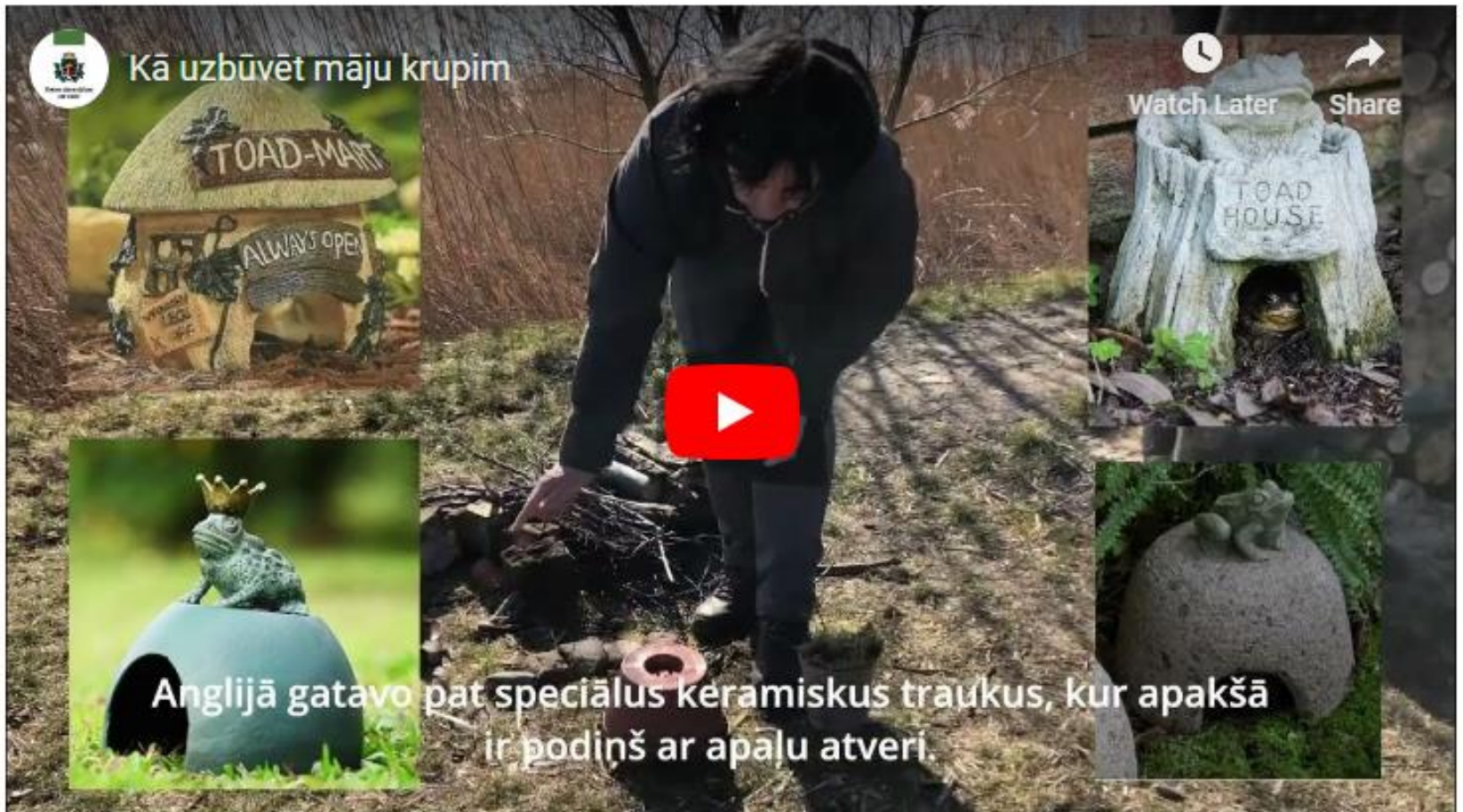


Krupju glābšanu veic (vārds, uzvārds)*



Dabas aizsardzības
pārvalde

2023. gads



Krupja mājas veidošana.



Dabas aizsardzības
pārvalde

<https://www.daba.gov.lv/lv/misija-krupis>

#misijakrupis

#izglābprinci





Dabas aizsardzības
pārvalde

Paldies