



# Plēsīgo putnu monitorings un tā rezultātu pielietojamība ekspertu darbā

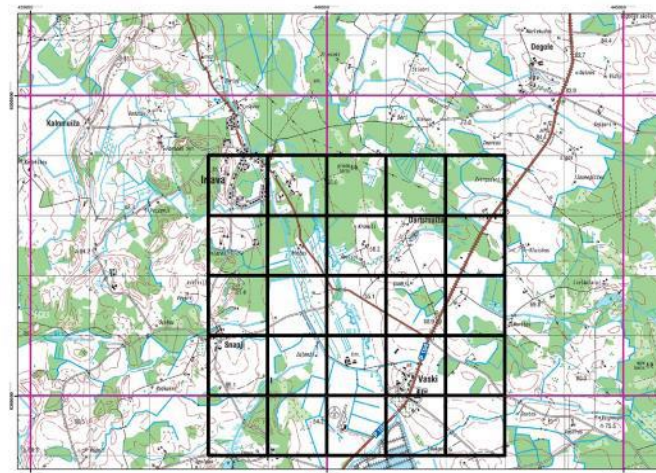
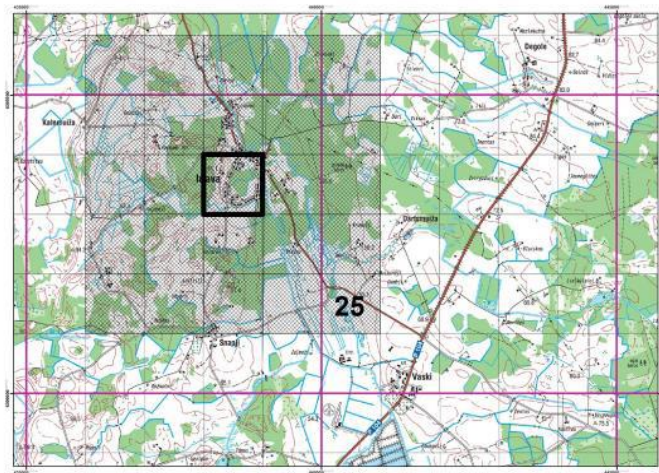
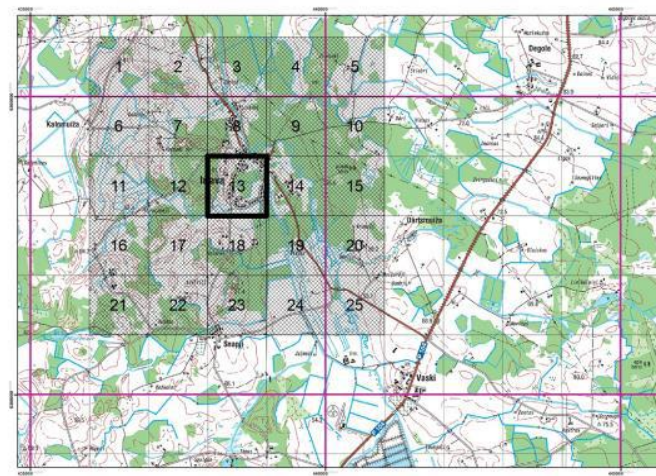
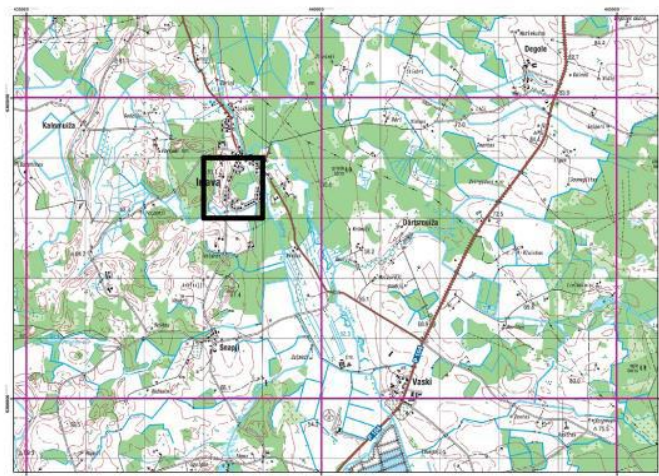
Andris Avotiņš



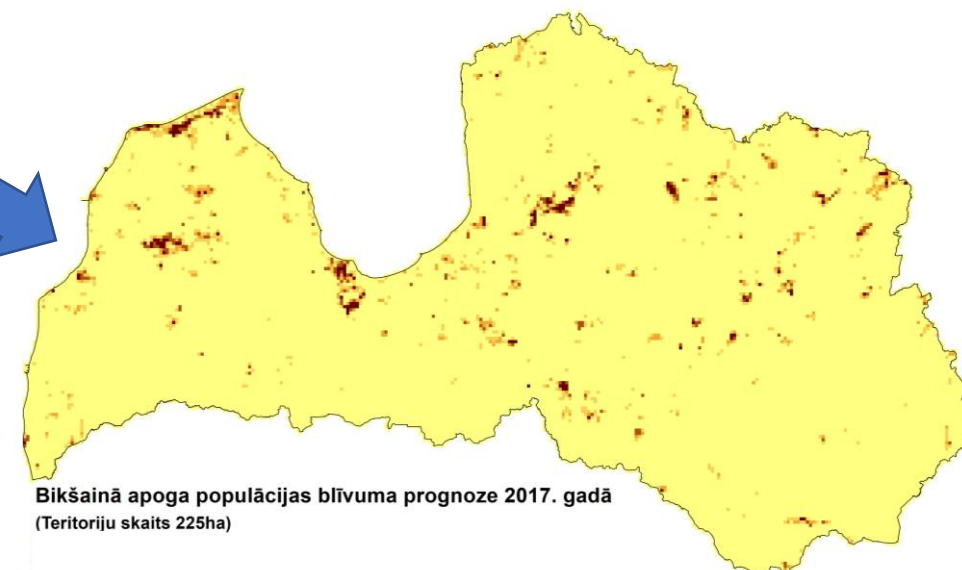
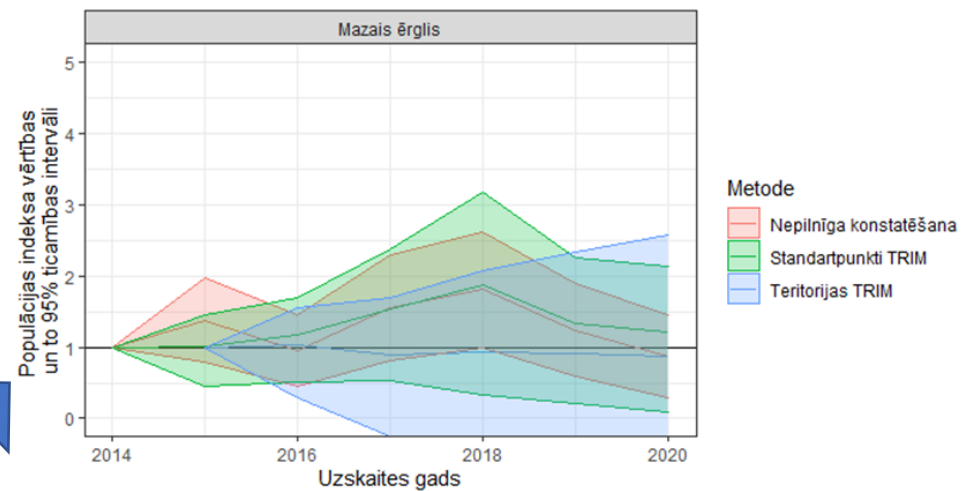
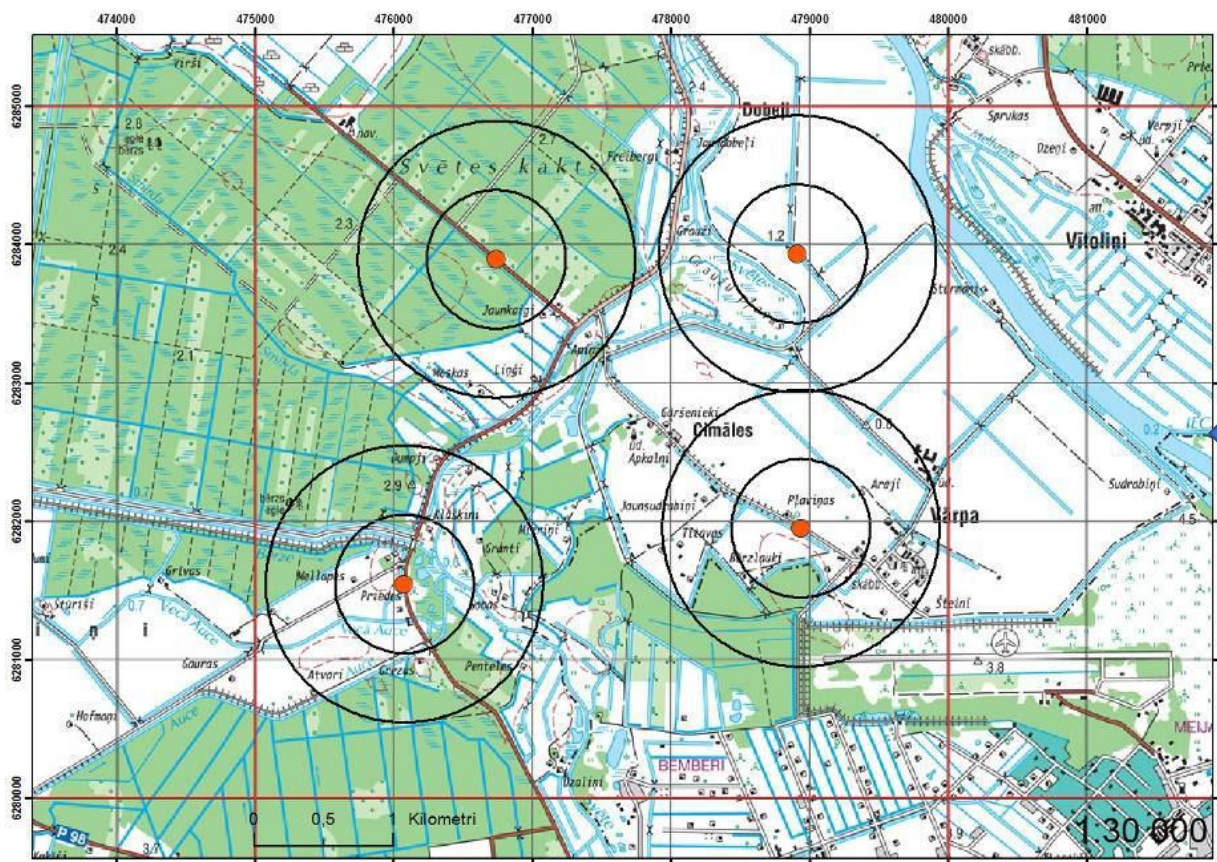
# Prezentācijas plāns

- Par monitoringu un tā rezultāti
- Ašās idejas tam, kas vēl bez acīmredzamā varētu noderēt ekspertiem
- Jēkaba atsūtītie potenciālo dalībnieku jautājumi
- Diskusija, ja neeskalējas jau prezentācijas laikā

# Tuvu mājām, bet nejauši izlozēti parauglaukumi



# Stūrakmens – standartizētās uzskaites



## Dienas vizuālie



© A.Jesko

- 20.03.-10.04.;
- 20.04.-10.05.;
- 01.-20.06.;
- 15.-30.07.

## Dienas akustiskie



© A.Avotiņš

- 15.-30.03.;
- 15.-30.04.;
- 15.05.-10.06.;
- 20.06.-10.07.

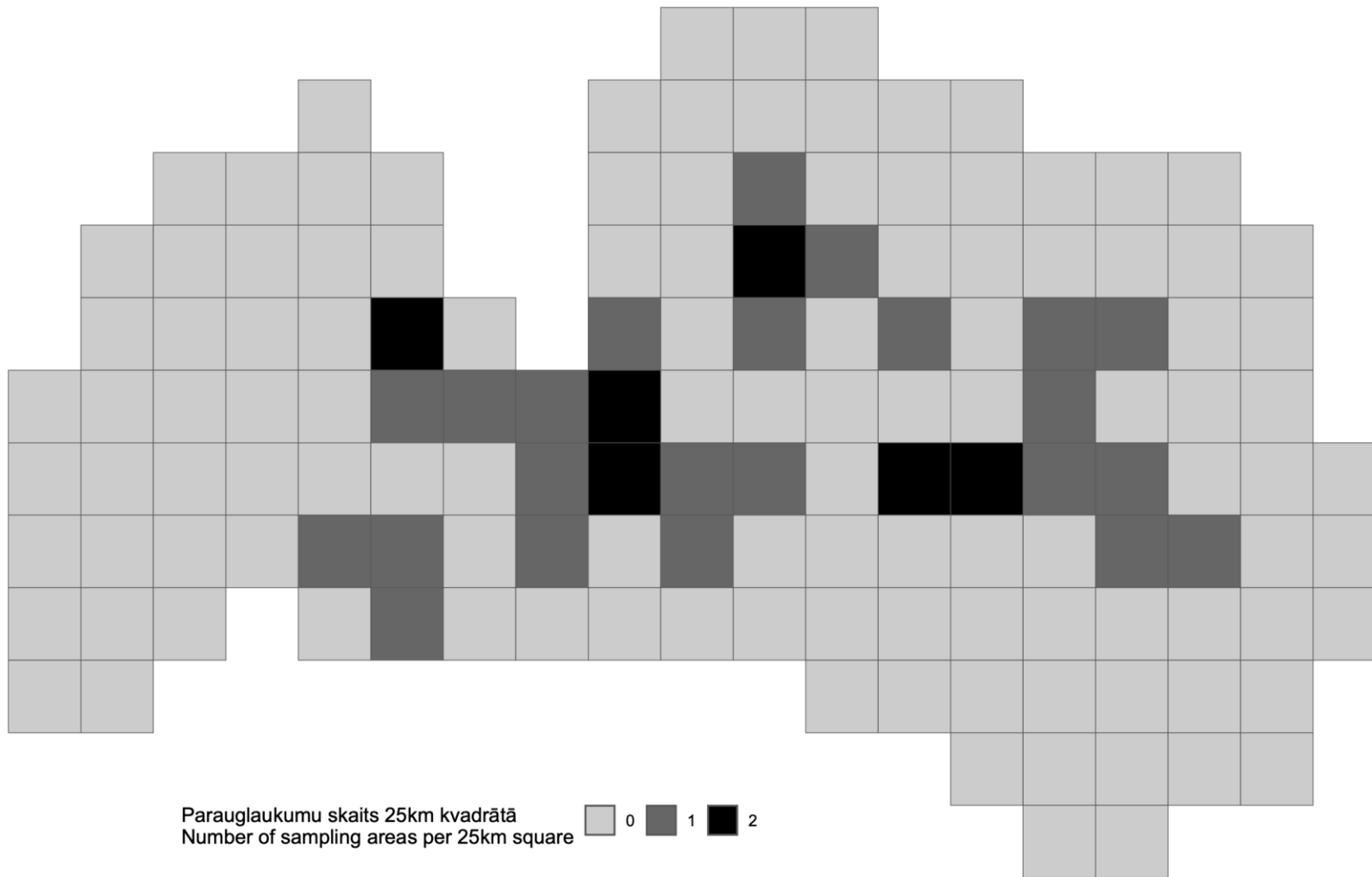
## Nakts akustiskie



© A.Avotiņš

- 15.-30.03.;
- 10.-20.04.;
- 05.-20.05.;
- 05.-15.06.

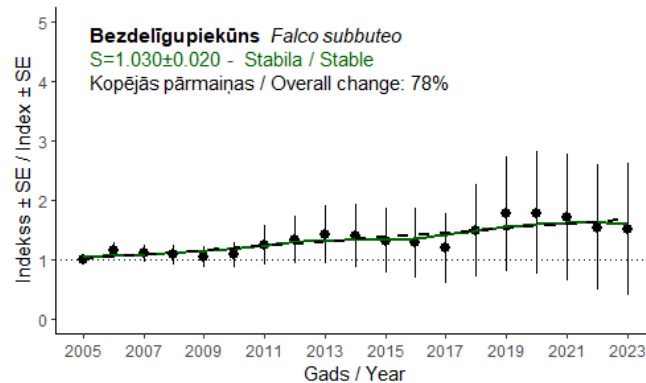
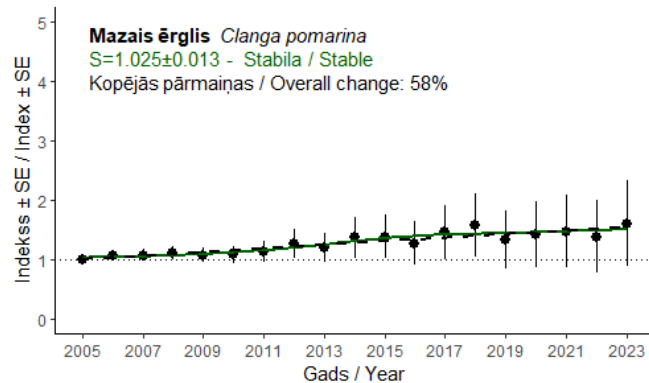
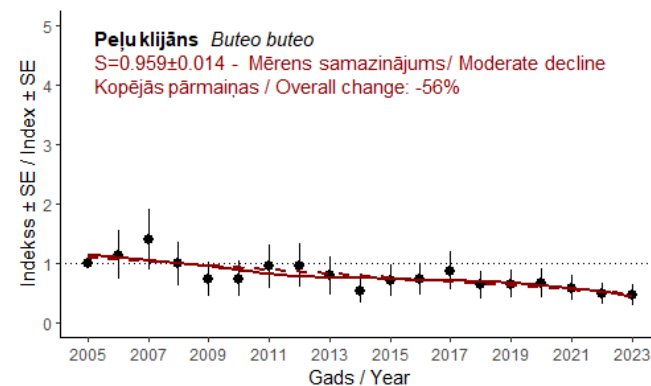
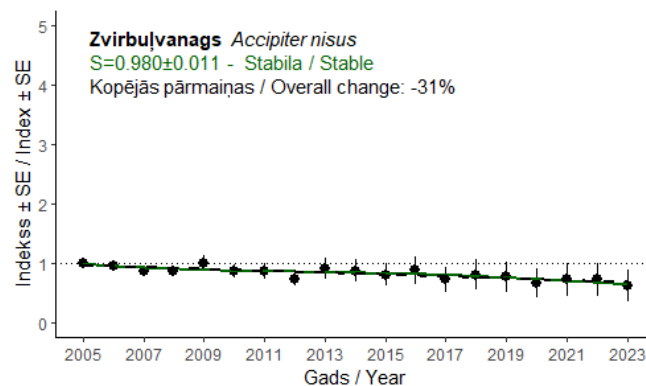
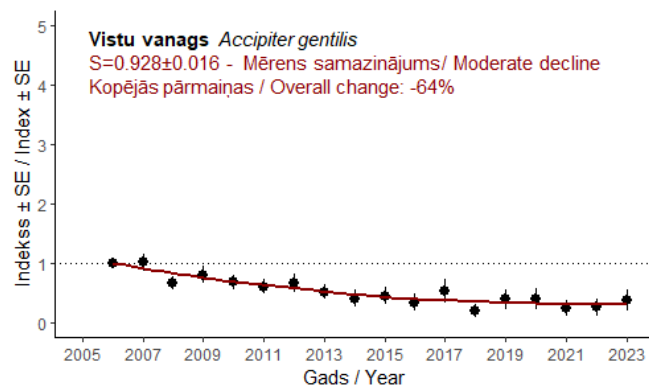
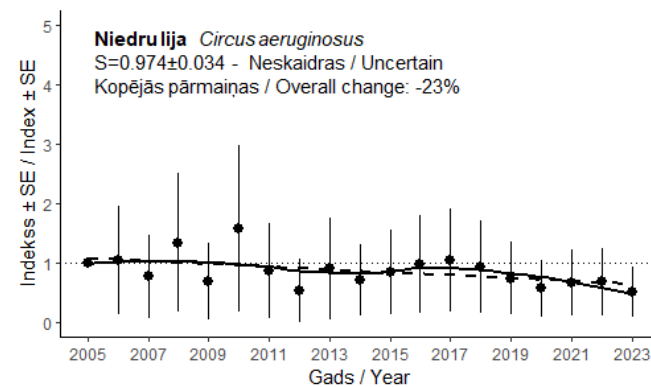
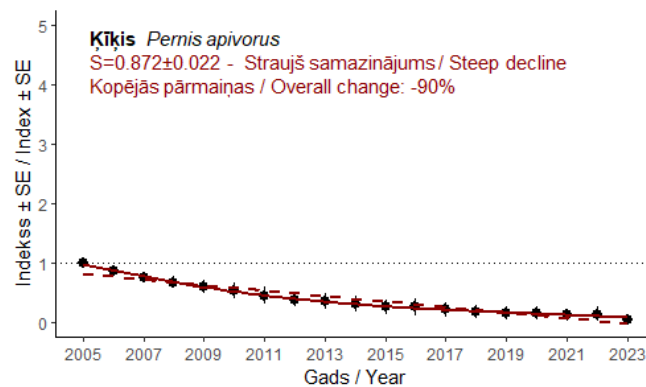
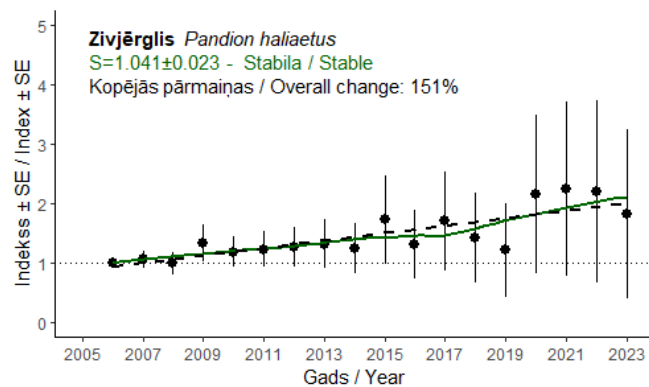
# Plēsīgo putnu fona monitoringa vietas 2023



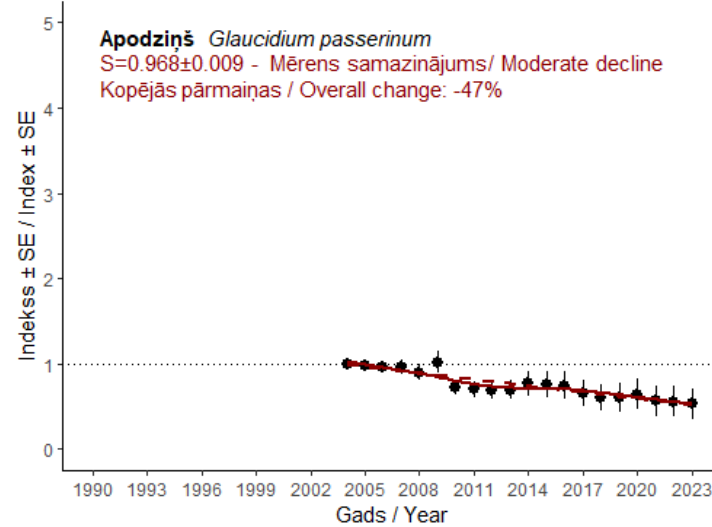
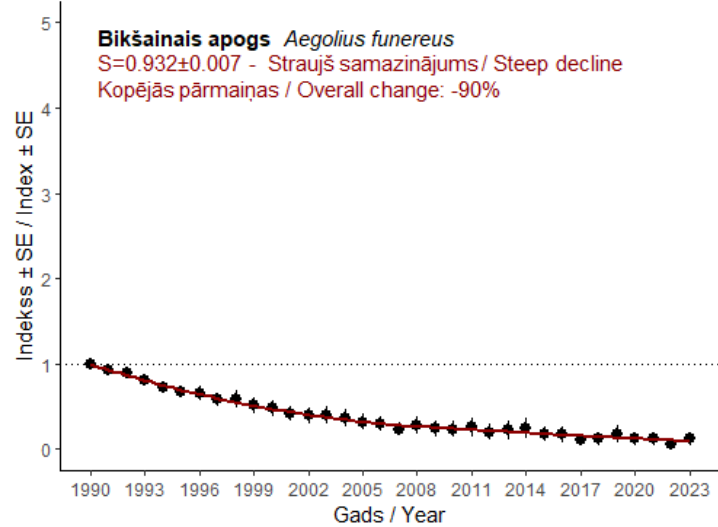
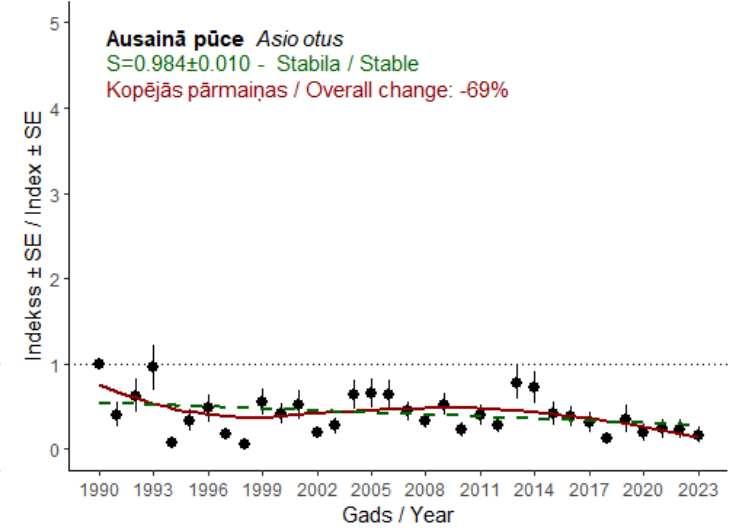
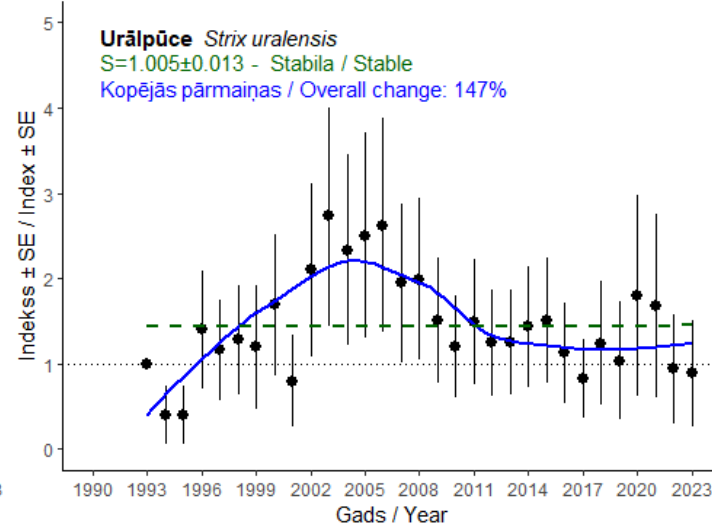
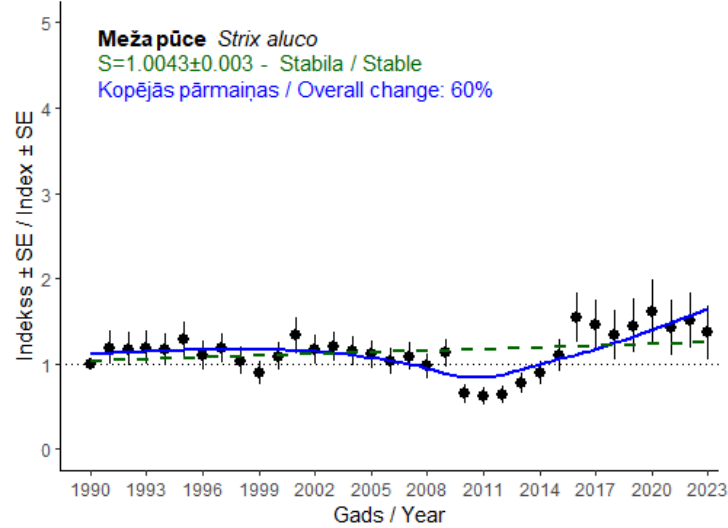
# Sugu stāvoklis 2014-2023

Suga	Pārmaiņu tendence pēdējos piecos gados: S±SE; klase	Pārmaiņu tendence kopš programmas sākuma: S±SE; klase
Zivju ērglis	1,0355±0,129; Neskaidra	0,9960±0,0456; Neskaidra
Ķīķis	0,9466±0,040; Neskaidra	0,9642±0,012; <b>Mērens samazinājums</b>
Jūras ērglis	0,9057±0,034; <b>Mērens samazinājums</b>	1,1000±0,014; <b>Straujš pieaugums</b>
Niedru lija	0,9783±0,049; Neskaidra	0,9678±0,014; <b>Mērens samazinājums</b>
Pļavu lija	1,2181±0,187; Neskaidra	1,0645±0,049; Neskaidra
Vīstu vanags	1,2033±0,368; Neskaidra	0,9990±0,104; Neskaidra
Zvirbuļu vanags	1,0391±0,061; Neskaidra	0,9953±0,018; Neskaidra
Peļu klijāns	0,8901±0,018; <b>Straujš samazinājums</b>	0,9646±0,006; <b>Mērens samazinājums</b>
Mazais ērglis	1,0578±0,051; Neskaidra	1,0410±0,015; <b>Mērens pieaugums</b>
Lauku piekūns	0,6083±0,048; <b>Straujš samazinājums</b>	0,8345±0,020; <b>Straujš samazinājums</b>
Bezdelīgu piekūns	0,7748±0,077; <b>Straujš samazinājums</b>	0,9477±0,028; Neskaidra
Melnais stārķis	1,4613±0,416; Neskaidra	0,7979±0,069; <b>Straujš samazinājums</b>
Apodziņš	0,9111±0,040; <b>Mērens samazinājums</b>	0,9965±0,0161; <b>Stabila</b>
Meža pūce	0,9912±0,020; <b>Stabila</b>	1,0327±0,007; <b>Mērens pieaugums</b>
Urālpūce	0,9632±0,052; Neskaidra	0,9994±0,020; <b>Stabila</b>
Ausainā pūce	0,9316±0,034; <b>Mērens samazinājums</b>	1,0092±0,013; <b>Stabila</b>
Bikšainais apogs	0,6881±0,034; <b>Straujš samazinājums</b>	1,1524±0,020; <b>Straujš pieaugums</b>

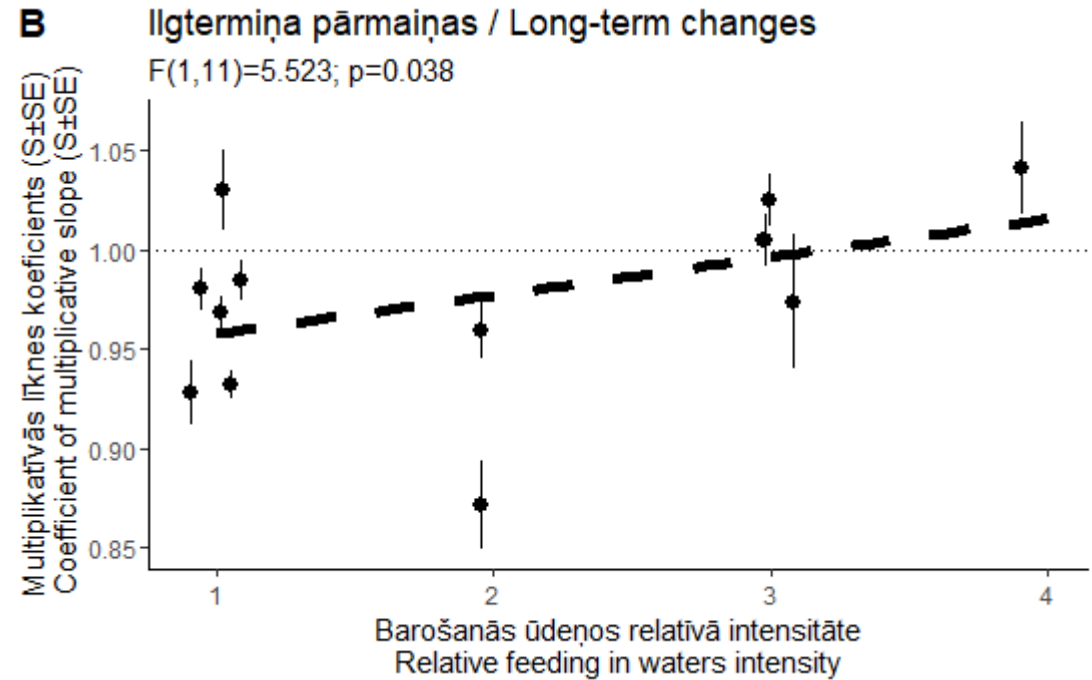
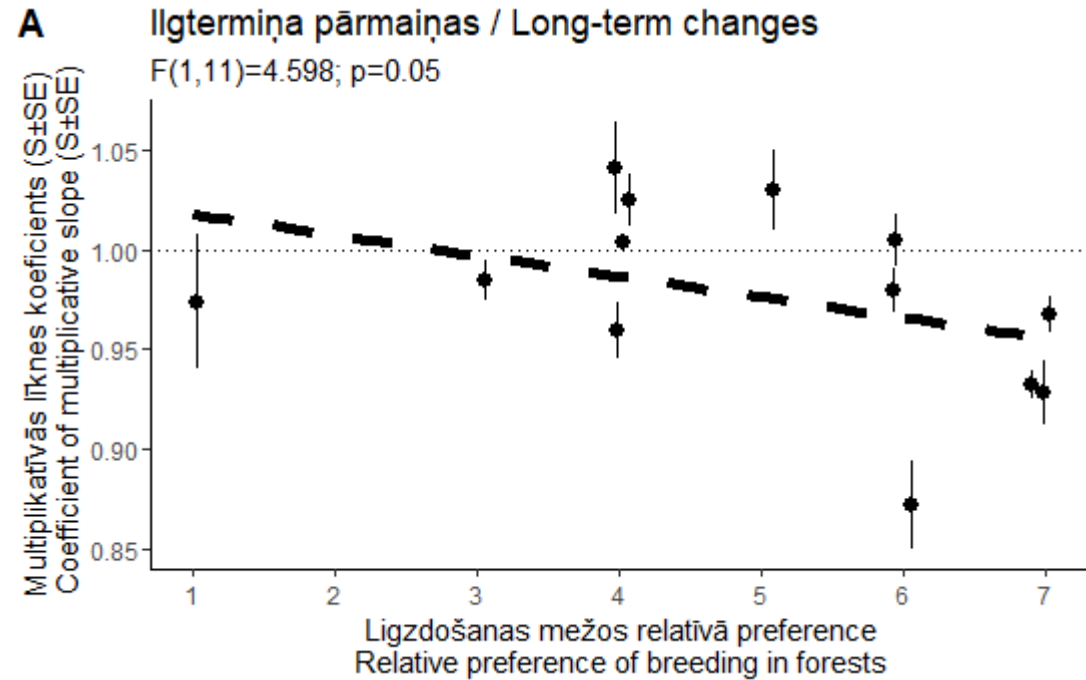
# Dienas plēsīgie putni + Ligzdojošo putnu uzskaites



# Nakts plēsīgie putni un apodziņš + pūču monitorings

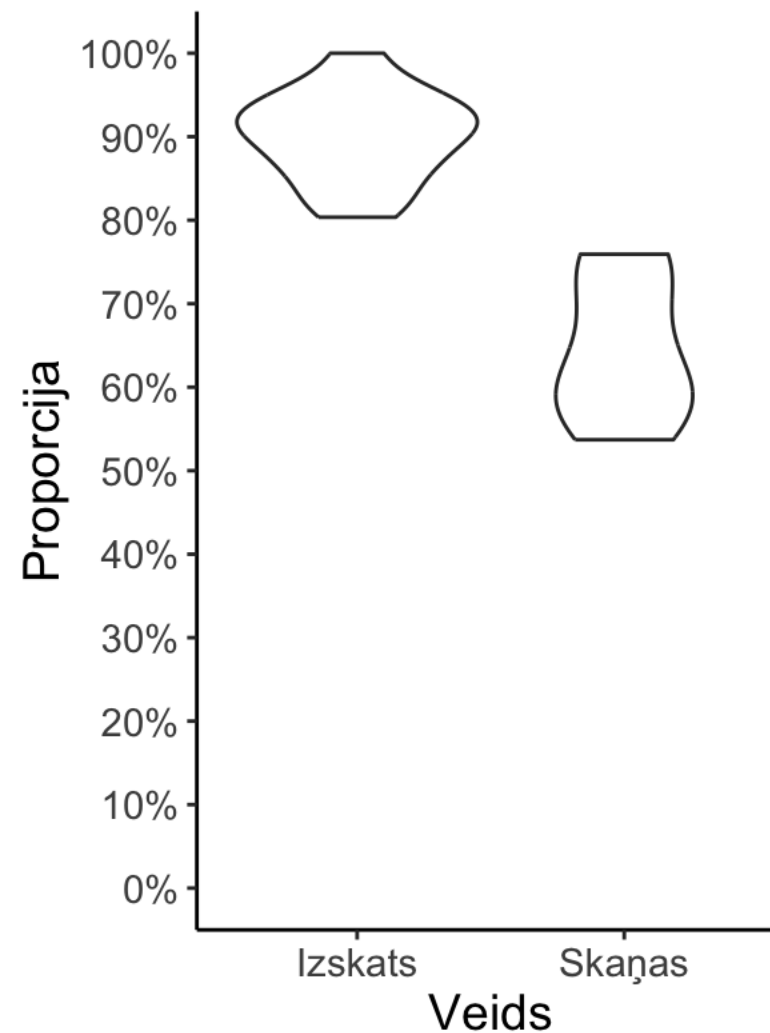


# Kopējās tendences



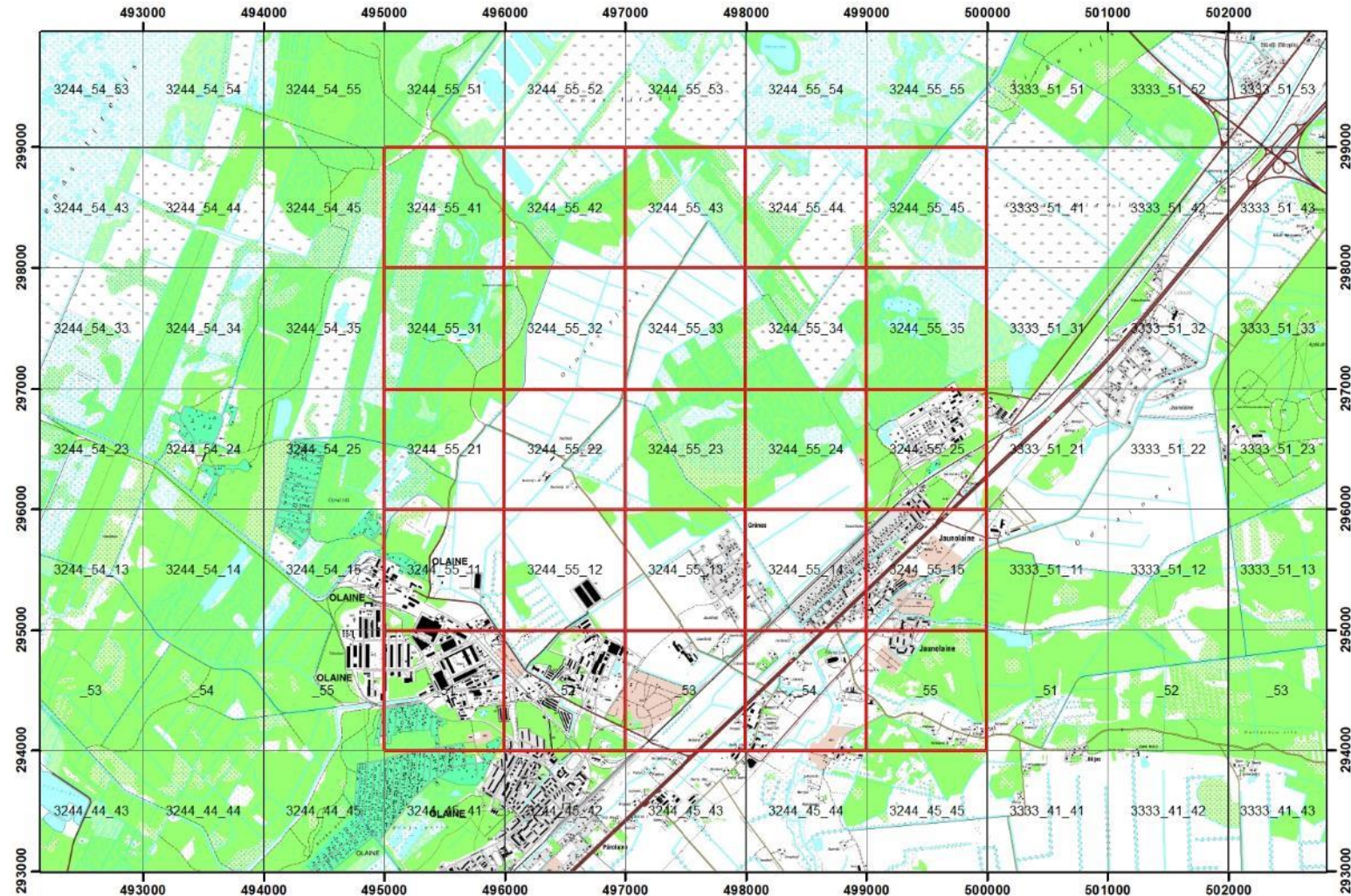
# Dalībnieku zināšanas

- Izskats: <https://ej.uz/Plesilzskats>
- Skaņas: <https://ej.uz/PlesiSkanas>



# Izmēģinājuma uzskaites

3244\_55\_23



# Kalibrācijas (un apmācību) seminārs

Programmā:

Diskusija par monitoringa metodiku, vispārīgajiem principiem, uzskaitēm un to veidiem;

Sugu atpazīšana (attālumā), uzvedības saistība ar teritoriju un statusu, novērojumu interpretācija;

**2024-03-16;**

(Attālināti vai klātienē)

# Kontakti

Jānis Reihmanis  
mob. 29451116  
janis.reihmanis@ldf.lv

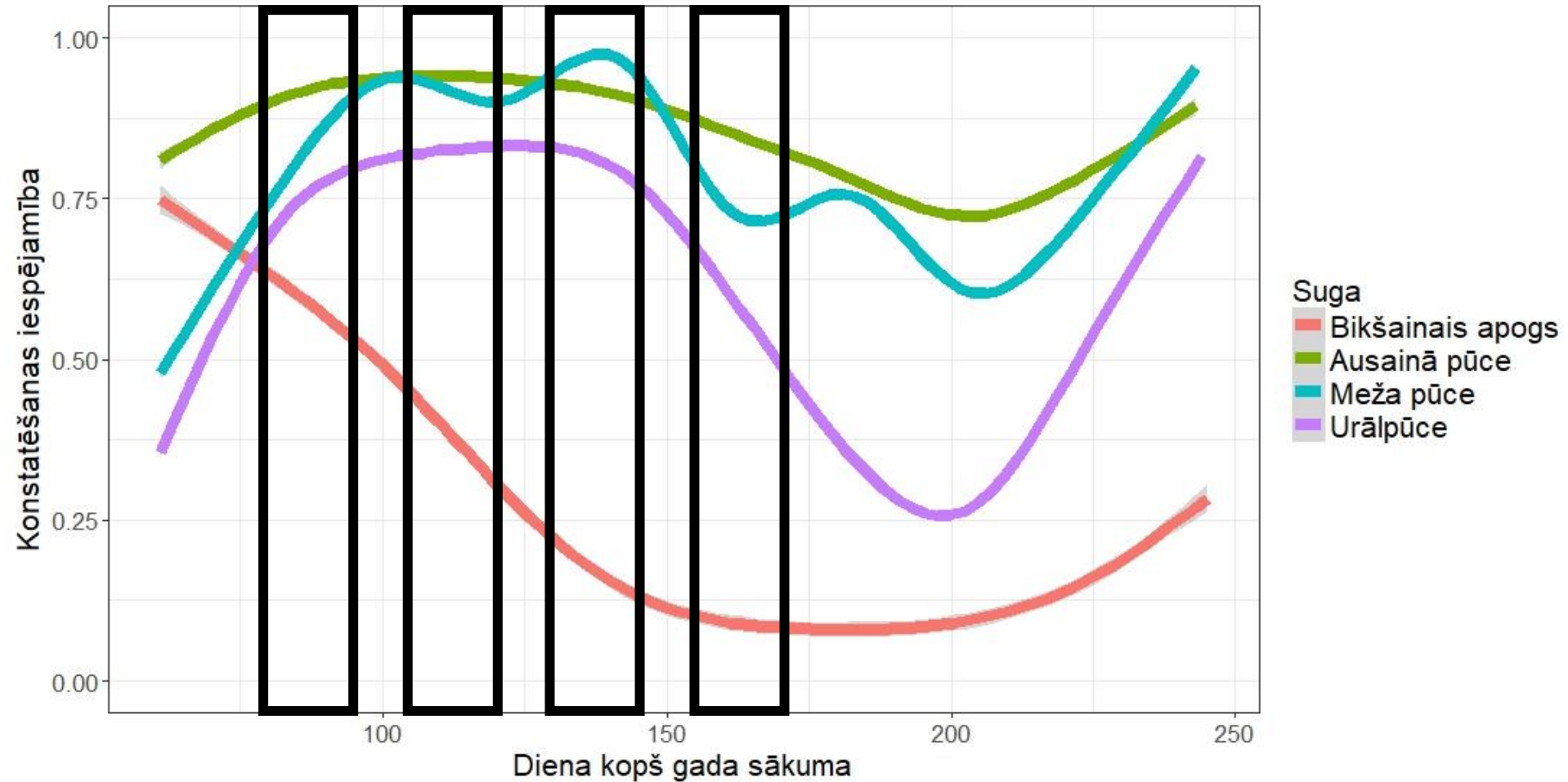


Andris Avotiņš  
mob. 26624787  
avotins.puces@gmail.com

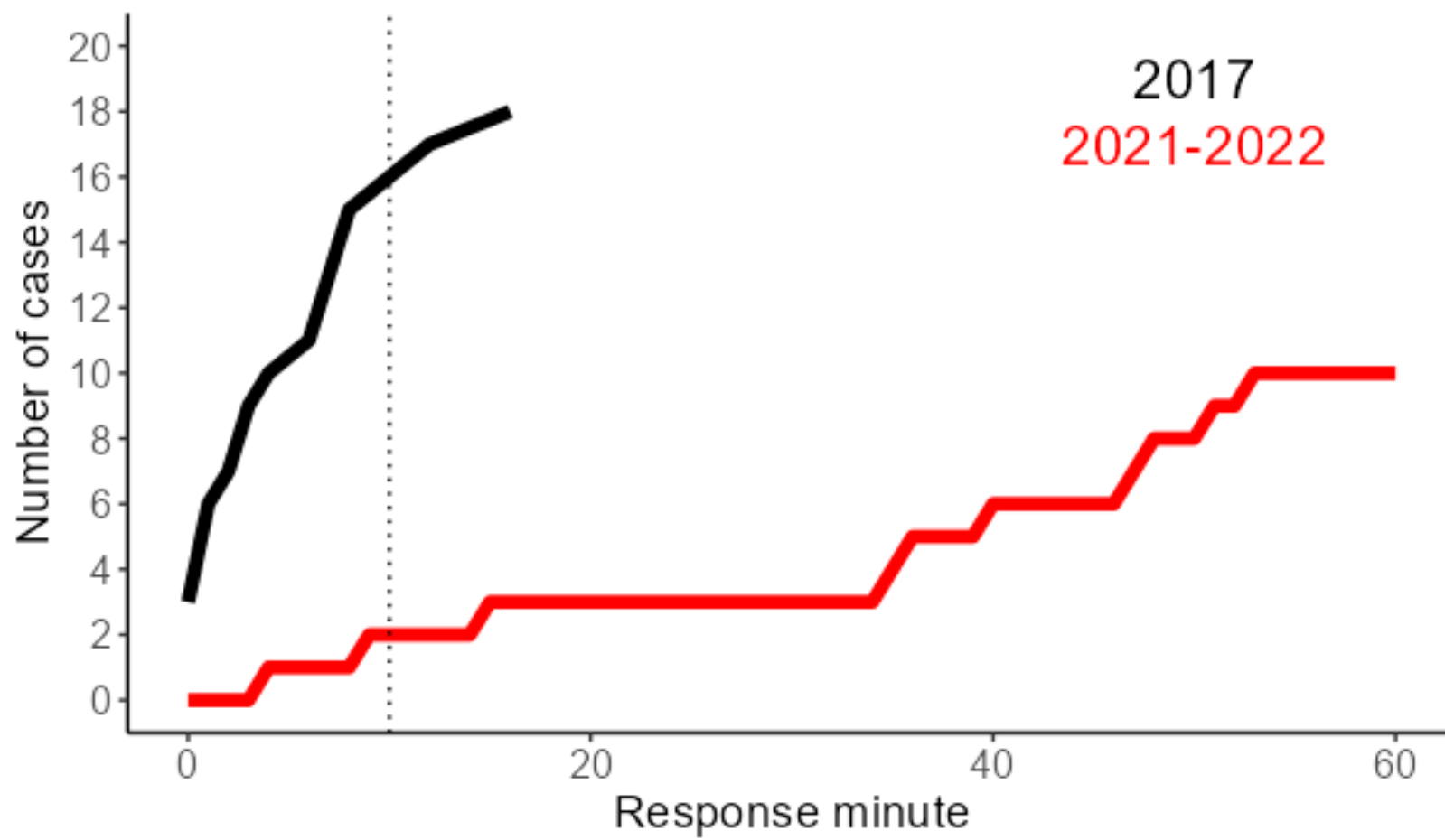


Varbūt noderīgi ekspertiem

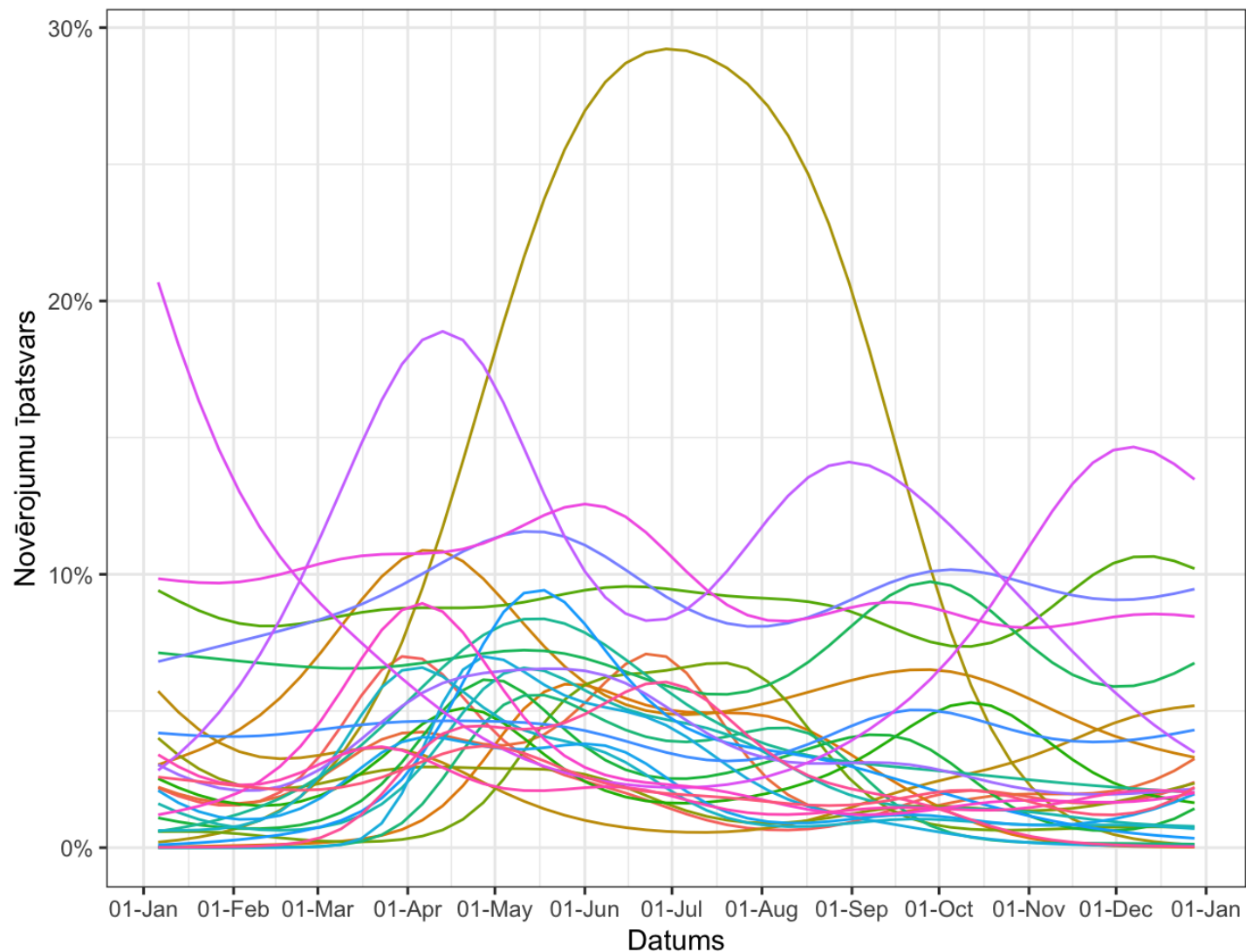
# Sezonalitāte un nepilnīga konstatēšana: nakts pūces



# Nepilnīga konstatēšana: Ūpis

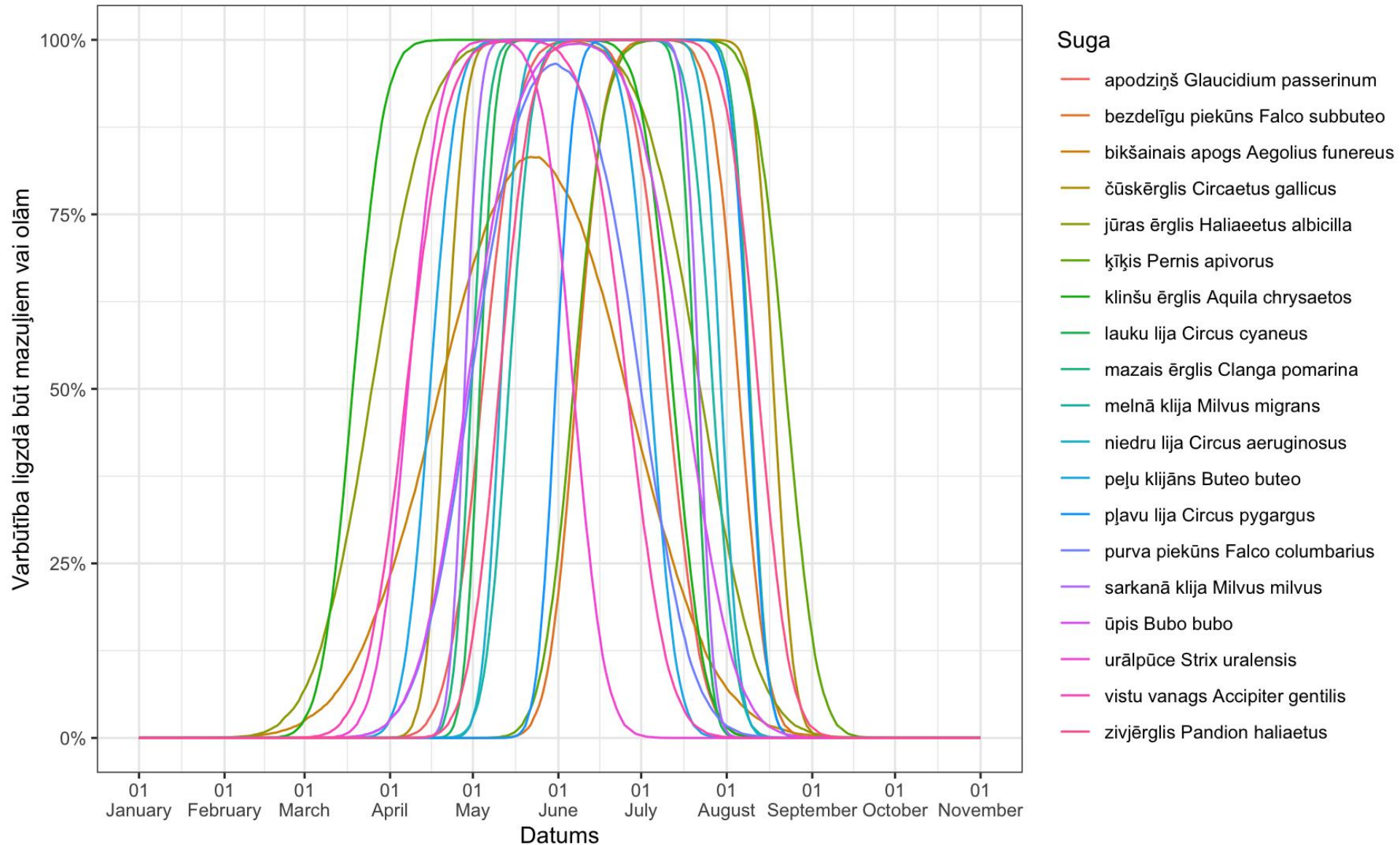


# Sezonalitāte novērojumiem dabasdatos



- |   |  |
|---|--|
| — apodziņš <i>Glaucidium passerinum</i>     | — meža pūce <i>Strix aluco</i>           |
| — ausainā pūce <i>Asio otus</i>             | — niedru lija <i>Circus aeruginosus</i>  |
| — bezdelīgu piekūns <i>Falco subbuteo</i>   | — peļu klijāns <i>Buteo buteo</i>        |
| — bikšainais apogs <i>Aegolius funereus</i> | — pļavu lija <i>Circus pygargus</i>      |
| — bikšainais klijāns <i>Buteo lagopus</i>   | — purva piekūns <i>Falco columbarius</i> |
| — čūskērglis <i>Circaetus gallicus</i>      | — purva pūce <i>Asio flammeus</i>        |
| — jūras ērglis <i>Haliaeetus albicilla</i>  | — sarkanā klija <i>Milvus milvus</i>     |
| — ķīķis <i>Pernis apivorus</i>              | — stepes lija <i>Circus macrourus</i>    |
| — klinšu ērglis <i>Aquila chrysaetos</i>    | — svītrainā pūce <i>Surnia ulula</i>     |
| — lauku lija <i>Circus cyaneus</i>          | — ūpis <i>Bubo bubo</i>                  |
| — lauku piekūns <i>Falco tinnunculus</i>    | — urālpūce <i>Strix uralensis</i>        |
| — lielais piekūns <i>Falco peregrinus</i>   | — vistu vanags <i>Accipiter gentilis</i> |
| — mazais ērglis <i>Clanga pomarina</i>      | — zivjērglis <i>Pandion haliaetus</i>    |
| — melnā klija <i>Milvus migrans</i>         | — zvirbuļvanags <i>Accipiter nisus</i>   |
| — melnais stārķis <i>Ciconia nigra</i>      |  |

# Ligzdošanas laiks: *dažādi, pārsvarā vispārīgie avoti*



# Uzskaišu plānošana

- Uzskaišu mērķis
- Uzskaites vietu izvietojums
- Nepieciešamais uzskaišu apjoms (atkārtojumi telpā un laikā)
- Uzskaites seansa ilgums
- Sugas aktivitātes diennakts laiks
- Sugas aktivitātes sezonalitāte
- Palīgīdzekļi aktivitātes stimulēšanai
- Pasīvās metodes

## **Natura 2000 teritoriju putnu populāciju datu apstrāde un analīze**

2017. gada 28. martā noslēgtajā iepirkumā līgumā Nr. 7.7/32.2017-P starp Dabas aizsardzības pārvaldi un Latvijas Ornitoloģijas biedrību

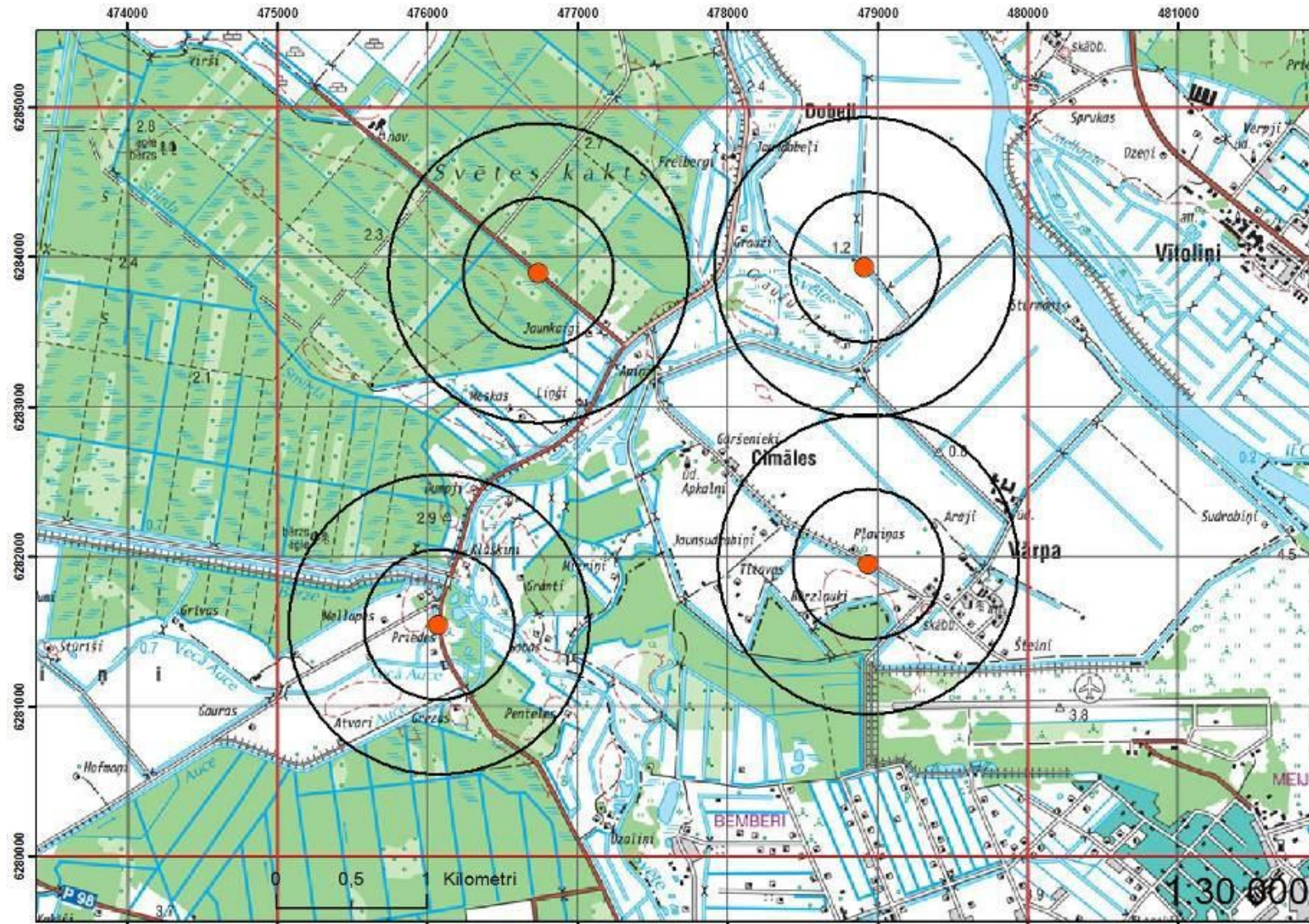
Atskaite

Sagatavoja:  
Andris Avotiņš jun.  
Rolands Lebus



Rīga,  
2018

# Novērojumu interpretācija



# Jēkaba atsūtītie potenciālo dalībnieku jautājumi

1. Vai putnu monitorings tiek veikts arī attālajos Latvijas reģionos kas atrodas pierobežas teritorija?
2. Veicot ĪADT apsekojumus, es mēdzu ar aplikāciju Merlin noteikt putnus pēc balsīm un, konstatējot aizsargājamu sugu klātbūtni, informāciju par konstatēto sugu ietveru pārbaudes dokumentos. Vai šāda prakse ir laba, vai drīzāk putnu monitoringam traucējoša un neatbalstāma?

# Diskusijas, izklaides

## **Iespējamie pieturas punkti**

- Kā semināra dalībniekiem ir veicies ar sugu atpazīšanas testiem
- Sadalamies grupās (vai pēc semināra) un izmēģinām dažādas putnu balsu atpazīšanas aplikācijas (Merlin, BirdNET): vienkārša dziesma ar garu ierakstu, vienkārša dziesma ar īstu fragmentu (zilbe vai tās daļa), daudzveidīga dziesma ar garu ierakstu, daudzveidīga dziesma ar īsu fragmentu (frāze vai tās daļa), balsu koris, atšķirīgs ieraksta skaļuma līmenis

# Paldies par uzmanību!

## Pateicība:

*Materiāls sagatavots Eiropas Komisijas LIFE projekta “Apdraudētas sugas Latvijā: uzlabotas zināšanas un kapacitāte, informācijas aprite un izpratne” (projekta Nr. LIFE19 GIE/LV/000857 - LIFE FOR SPECIES) ietvaros. Projekts tiek īstenots ar Eiropas Savienības LIFE programmas un Valsts reģionālās attīstības aģentūras finansiālu atbalstu.”*

*Šis materiāls satur tikai projekta LIFE FOR SPECIES īstenotāju viedokli, Eiropas Klimata, infrastruktūras un vides izpildaģentūra un Eiropas Komisija nav atbildīgas par šeit sniegto informāciju un tās iespējamo izmantojumu”.*



**LIFE FOR SPECIES** „Apdraudētas sugas Latvijā: uzlabotas zināšanas un kapacitāte, informācijas aprite un izpratne” (Nr. LIFE19 GIE/LV/000857)