



Dabas aizsardzības  
pārvalde

# **Purva putni un dabas jeb aktīvā tūrisma aktivitātes. Pieredze Ķemeru Nacionālajā parkā**

Agnese Balandiņa  
Ķemeru Nacionālā parka dabas centra vadītāja  
26424972, agnese.balandina@daba.gov.lv

27.02.2024.





Dabas aizsardzības  
pārvalde

# Lielā Ķemeru tīreļa laipa

- Pirmo reizi uzbūvēta 2000. gadā.  
Apmeklējumu skaits **2008. gadā** vērtēts līdz **40 000**
- Pārbūvēta 2013. gadā, **100 000** apmeklējumu **2021. gadā**



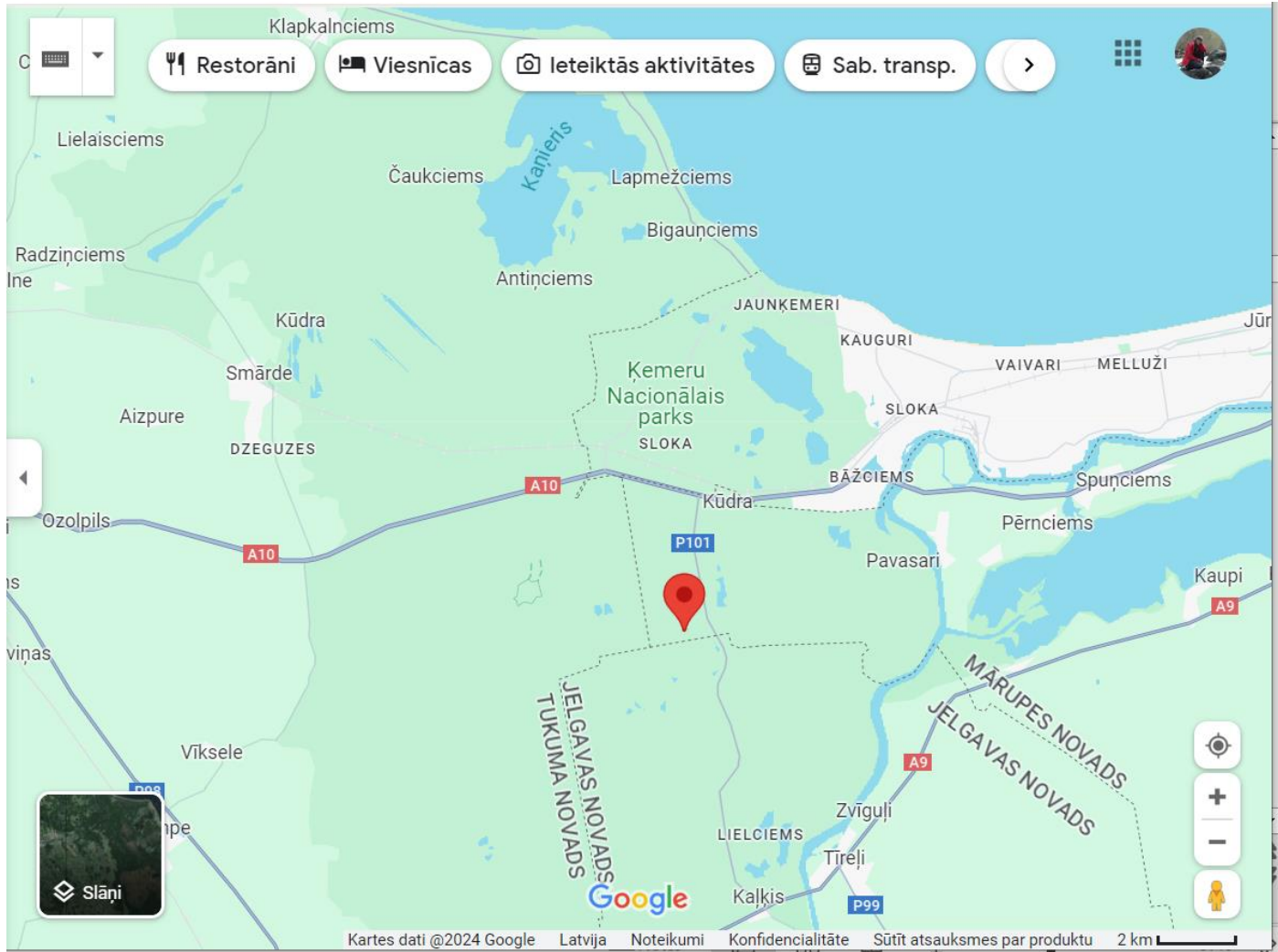


Foto: [www.visitjurmala.lv](http://www.visitjurmala.lv)



Dabas aizsardzības  
pārvalde

# Lielā Ķemeru tīreļa karjeri, Ķemeru Nacionālais parks





Dabas aizsardzības  
pārvalde

# Lielā Ķemeru tīreļa ZA mala – pārmaiņas laika gaitā

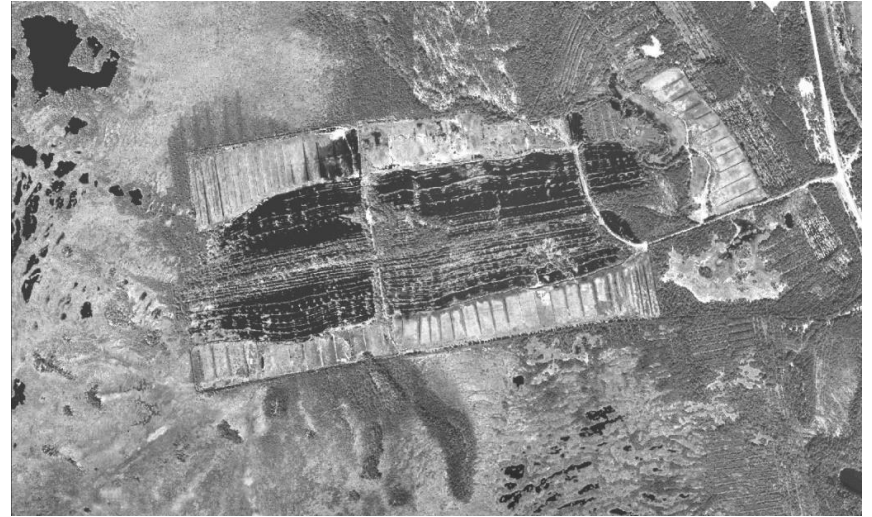
20. gs. vidus



2006



1994



2008



Uzbūvēts (paaugstināts) dambis ar 4 caurtekām

Uzbūvēts 61 kūdras dambis uz grāvjiem (50 ap kūdras karjeru, 11 – tīreļa R malā)

Paaugstināts ūdenslīmenis par ~ 1 m





**2008**



**2015**





Dabas aizsardzības  
pārvalde

# Lielā Ķemeru tīreļa karjeri – tūrisma attīstība

2018. gads	2023. gads
2 uzņēmumi: viens laivas, otrs – purva kurpju pārgājieni	8 uzņēmumi: 5 laivas/SUPi, 3 purva kurpju pārgājieni
Apmeklētāju skaits ~ 20 gadā	Apmeklētāju skaits ~ 2000 gadā
<b>Atļaujas tiek izdotas tūrisma maršrutiem, atsevišķi pasākumi līdz 50 cilvēkiem dabas lieguma zonā nav jāskaņo</b>	

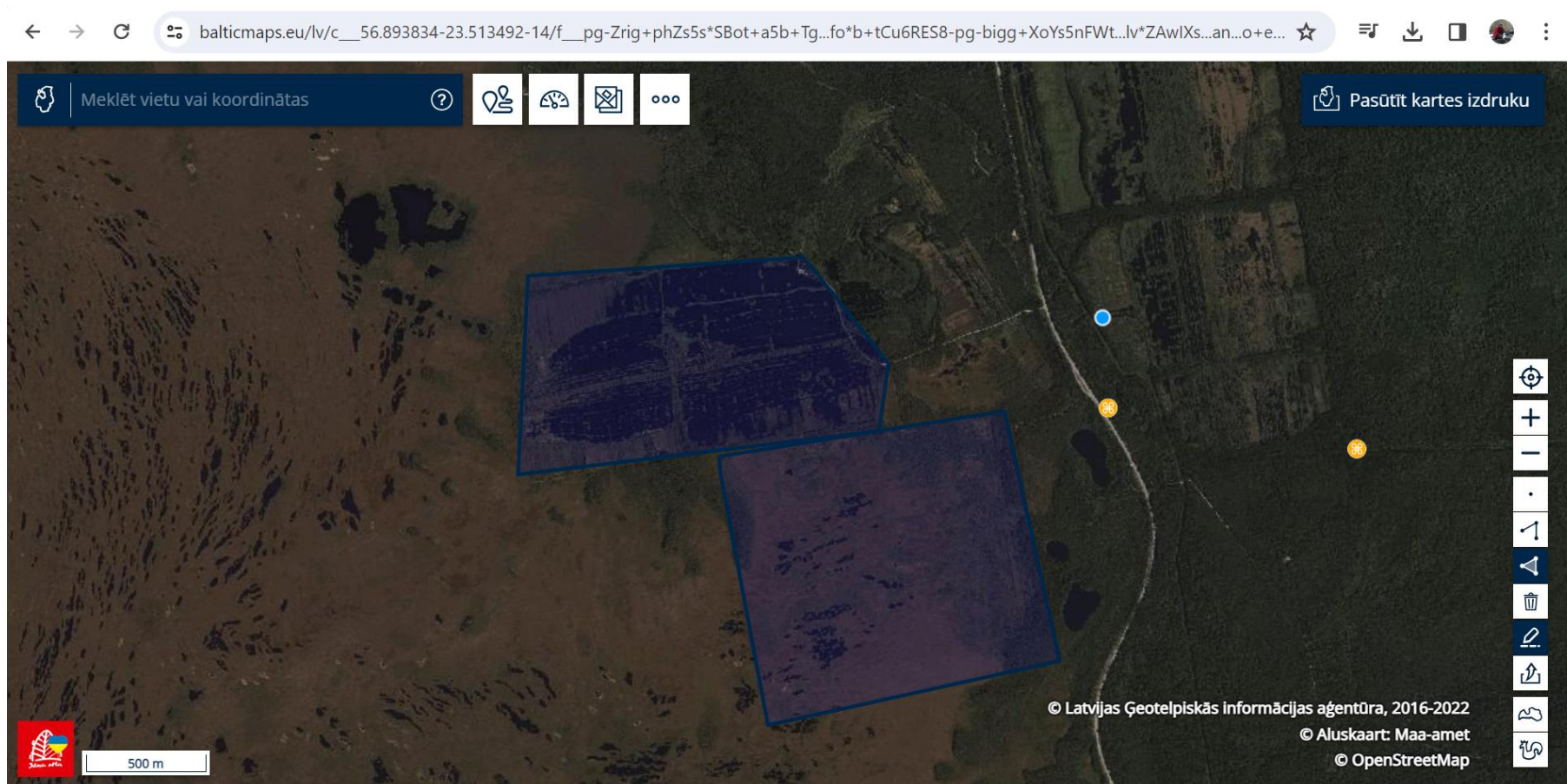
Būtiskākie nosacījumi līdz šim:

- nodrošināt stāstījumu par teritorijas dabas vērtībām, apmeklējuma nosacījumiem (**izzinošā pievienotā vērtība**)
- neizkāpt uz salām, netuvoties putniem ar uztraukuma uzvedību
- saullēkta/saulrieta braucienu aizliegums no 15. augusta līdz 15. oktobrim nakšņojošo dzīvju dēļ
- laika posmā no 1. aprīļa līdz 20. jūnijam un no 15. augusta līdz 15. oktobrim, limits – ne biežāk kā viens pasākums nedēļā
- auto iebraukšanas aizliegums (izņemot inventāra pievešanai, ar DAP atļaujām)



Dabas aizsardzības  
pārvalde

# Lielā Ķemeru tīreļa karjeri, Ķemeru Nacionālais parks



~ 134 ha liela teritorija (SUP/laivas, ~ 2% no purva kopējās platības)

~ 140 ha liela teritorija purva kurpju pārgājieniem

Kopā ~ 5% no purva kopējās platības

# Ietekme – veģetācija/zemsedze



Dabas aizsardzības  
pārvalde

2011. gads

2021. gads



Ja izbradāšana ir mērena (bojāta sfagnu sega, pilnībā nobrāzti, izrauti sīkkrūmi, vienlaidus veģetācijas segas atjaunošanās laiks vismaz 5 gadi



10/17



# Apmeklētāju ietekme uz zemsedzi



Dabas aizsardzības  
pārvalde

par daudz

pieļaujami





Dabas aizsardzības  
pārvalde

# Ietekme - putni

?

Noderīgs ir Aivara Petriņa atzinums par aktīvā tūrisma aktivitāšu ietekmi uz purva putniem Cenas tīrelī, bet tā tomēr ir cita vieta



Dabas aizsardzības  
pārvalde

# Kāpēc šis viss?

- tiek īstenots **sadarbībā** ar visām tūrismā iesaistītajām pusēm
- tiek stratēģiski **plānots**
- nodrošina teritorijā esošo vērtību **saglabāšanu** turpmākajām paaudzēm
- **ir sabiedrības izpratni** veicinošs
- ir **kvalitatīvs** visos aspektos (infrastruktūra, informācija, pakalpojumi utt.)
- ir **vietējo ekonomiku** atbalstošs un **vietējiem iedzīvotājiem** draudzīgs
- ir konkrētās teritorijas **vērtības izceļošs**



Vairāk:

<https://www.europarc.org/sustainable-tourism/>



Foto: [www.ozolaivas.lv](http://www.ozolaivas.lv)



 ADVAITA.ADVENTURES  



Foto: [www.purvubrideji.lv](http://www.purvubrideji.lv)



Dabas aizsardzības  
pārvalde

# Ieguvumi

- Izglītotāki uzņēmēji (seminārs un pastāvīga kontaktu uzturēšana ar pakalpojumu sniedzējiem šajā vietā)
- Izzinošā pievienotā vērtība (atbilst ilgtspējīga tūrisma principiem)
- Pozitīvas emocijas, sabiedrības interese par dabu kopumā



Dabas aizsardzības  
pārvalde

# Ko tālāk?

Izaicinājumi	Risinājumi
Normatīvā regulējuma trūkums - nav vienādi noteikumi visiem (pārvietošanās individuāli nav aizliegta, cietēji visbiežāk sanāk tieši godprātīgie pakalpojumu sniedzēji).	Sezonas liegums nākotnē? «Zonējums»?
Nav detalizēti vērtēta ietekme	Ietekmes monitorings, vienota pieeja *
Kvalitatīvas izzinošās pievienotās vērtības nodrošināšana	Apmācības tūrisma pakalpojumu sniedzējiem*
Negodprātīgi pakalpojumu sniedzēji	Kontrole, sodi

\* ERASMUS projekts



Dabas aizsardzības  
pārvalde

# ERASMUS – tūrismā iesaistīto pušu mācības

**ERASMUS** + programmas projekts

«Ceļā uz ilgtspējīgāku tūrismu EUROPARC

Ziemeļvalstu – Baltijas reģionā – apmācības tūrismā  
iesaistītajām pusēm īpaši aizsargājamās dabas teritorijās  
(ĪADT) jeb **KnowNature**

## Partneri (6)

### Igaunija:

- ✓ Igaunijas Dzīvības zinātņu universitāte (vadošais)
- ✓ Igaunijas lauku tūrisma asociācija
- ✓ Igaunijas vides pārvalde

### Latvija:

- ✓ Dabas aizsardzības pārvalde
- ✓ Lauku Ceļotājs

### Zviedrija:

- ✓ Kullabeja dabas rezervāts



Dabas aizsardzības  
pārvalde

## Projekta aktivitātes 2024. gadā

- 22.-24. aprīlis – starptautisks apmācību seminārs galamērķu pārvaldītājiem un gidiem Zviedrijā, Kullabeja dabas rezervātā (grupa nokomplektēta)
- 17.-19. oktobris – starptautisks apmācību/pieredzes apmaiņas seminārs aktīvā dabas tūrisma organizatoriem Igaunijā, Lāhemā NP. 8 uzņēmēji no Latvijas, 8 no Zviedrijas, 10 no Igaunijas.
- Oktobra beigas vai novembris – nacionālais seminārs aktīvā dabas tūrisma aktivitāšu organizatoriem (pieredzē dalās tie uzņēmēji, kuri bija Igaunijā)



Dabas aizsardzības pārvalde

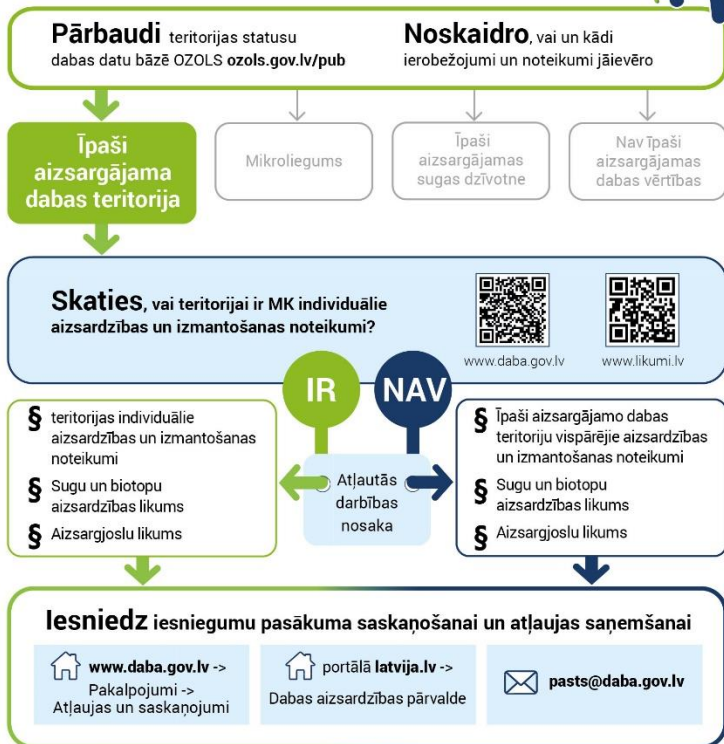
# Infografikas brīvdabas pasākumu organizatoriem

[www.daba.gov.lv](http://www.daba.gov.lv) – Aktualitātes - Infografikas



Dabas aizsardzības pārvalde

## Organizē pasākumu dabā?



**Aprēķini** biotopu un infrastruktūras atjaunošanai paredzēto valsts nodevu



Visos gadījumos, ievērojot Civillikumu, plānotās darbības jāsaskaņo ar zemes īpašnieku vai apsaimniekotāju



Dabas aizsardzības pārvalde

## Organizē pasākumu dabā?



Visos gadījumos, ievērojot Civillikumu, plānotās darbības jāsaskaņo ar zemes īpašnieku vai apsaimniekotāju



## **Agnese Balandiņa**

Ķemeru Nacionālā parka dabas  
centra vadītāja

«Meža māja», Jūrmala –  
Ķemeri, LV-2012

26424972;

[agnese.balandina@daba.gov.lv](mailto:agnese.balandina@daba.gov.lv)

[www.daba.gov.lv](http://www.daba.gov.lv)

Dabas aizsardzības  
pārvalde

Prezentācijā izmantoti slaidi no:

- Jāņa Ķuzes un Agneses Priedes prezentācijas «Biotopu atjaunošana un apsaimniekošana Ķemeru Nacionālajā parkā: nozīmīgākie darbi un secinājumi» zinātniski praktiskajā konferencē «Ķemeru Nacionālā parka pirmie 20» 2017. gada 20. oktobrī;
- Kārļa Lapiņa prezentācijas «Tūrisma aktivitāšu organizēšana purvos – svarīgākie pieturas punkti no dabas vērtību viedokļa. Pierīgas RA pieredze» DAP tiešsaistes seminārā tūrisma pakalpojumu sniedzējiem 2021. gada 26. martā.