

Seminārs «Putnu aizsardzības aktualitāte»
27.02.2024., Latvijas Nacionālā bibliotēka, Rīga

Pieredze un problemātika ar ekspertu atzinumu praktisko pielietojumu

Kristaps Vilks, Dace Sāmīte

DAP Kurzemes reģionālā administrācija

E-pasts: kristaps.vilks@daba.gov.lv

IEVADS

Trīs aktuālas problēmsituācijas Kurzemē

I Jauna meža autoceļa būvniecība 100 m no ilggadīgas melnā stārķa ligzdas



Eksperta atzinumā ir norādīts, ka negatīva ietekme uz putniem nebūs, ja tiek ievērots sezonāls būvniecības ierobežojums

IEVADS

Trīs aktuālas problēmsituācijas Kurzemē

II Trīs lielas putnu ligzdas pie jauna meža autoceļa vietā



Eksperta atzinumā ir norādīts, ka pie MAC nav ĪAS putnu ligzdu

IEVADS

Trīs aktuālas problēmsituācijas Kurzemē

III Vēja elektrostaciju parka plānošana pārplūstošos Užavas laukos



Eksperta atzinumā norādīts, ka negatīva ietekme uz putniem nebūs

IEVADS

Kvalitatīvs sugu eksperta atzinums

Atbilstība Ministru kabineta 30.09.2010. noteikumi Nr. 925 «Sugu un biotopu aizsardzības jomas ekspertu atzinuma saturs un tajā ietvertās **MINIMĀLĀS** prasības» nosacījumiem.

Iespēja dažādām interešu grupām, to skaitā lēmumu pieņēmējiem (DAP, VVD, VMD u.c.) iepazīties ar profesionālu, objektīvu, labi argumentētu un uzticamu eksperta viedokli, kas **IZSLĒDZ ŠAUBAS** par plānoto darbību iespējamo negatīvu ietekmi uz dabas aizsardzības vērtībām vai pamato plānoto darbību nepieciešamību sugu un to dzīvotņu labvēlīgas aizsardzības nodrošināšanai.

Iespēja iegūt objektīvu un uzticamu priekšstatu par situāciju dabā tiem cilvēkiem, to skaitā lēmumu pieņēmējiem, kuri konkrētajā vietā **NAV BIJUŠI DABĀ.**

Situācijās, kad par vienu un to pašu objektu, plānoto darbu, mikroliegumu ir pieejams arī otrs, neatkarīgi sagatavots eksperta atzinums, ir iespējams abu atzinumu argumentāciju **SALĪDZINĀT UN IZVĒRTĒT**, lai pieņemtu pamatotus lēmumus.

Kvalitatīvs atzinums nerada laika un finansiālus riskus atzinuma **PASŪTĪTĀJAM**

PROBLĒMAS

I Šaubas par korektu lauka apsekojumu

1. piemērs. Eksperts atzinumā norāda, ka lauka apsekojums ir veikts 29.06.2023., bet pievienotajā fotogrāfijā redzams, ka attēls iegūts ārpus putnu ligzdošanas perioda 17.10.2023. Fotogrāfija ir uzņemta vietā, kur sākas plānotais MAC un var piebraukt ar auto. DAP KRA pārbaudē ir konstatēts, ka reģionā ar lielu mazā ērgļa populācijas blīvumu, tālāk pie plānotā MAC atrodas vismaz 3 lielas putnu ligzdas, viena no tām ir vizuāli redzama no plānotā MAC trases.



Kāda uzticamība var būt šāda eksperta atzinuma autora norādītajai informācijai? Ne tikai par šo konkrēto, bet arī pārējiem atzinumiem?

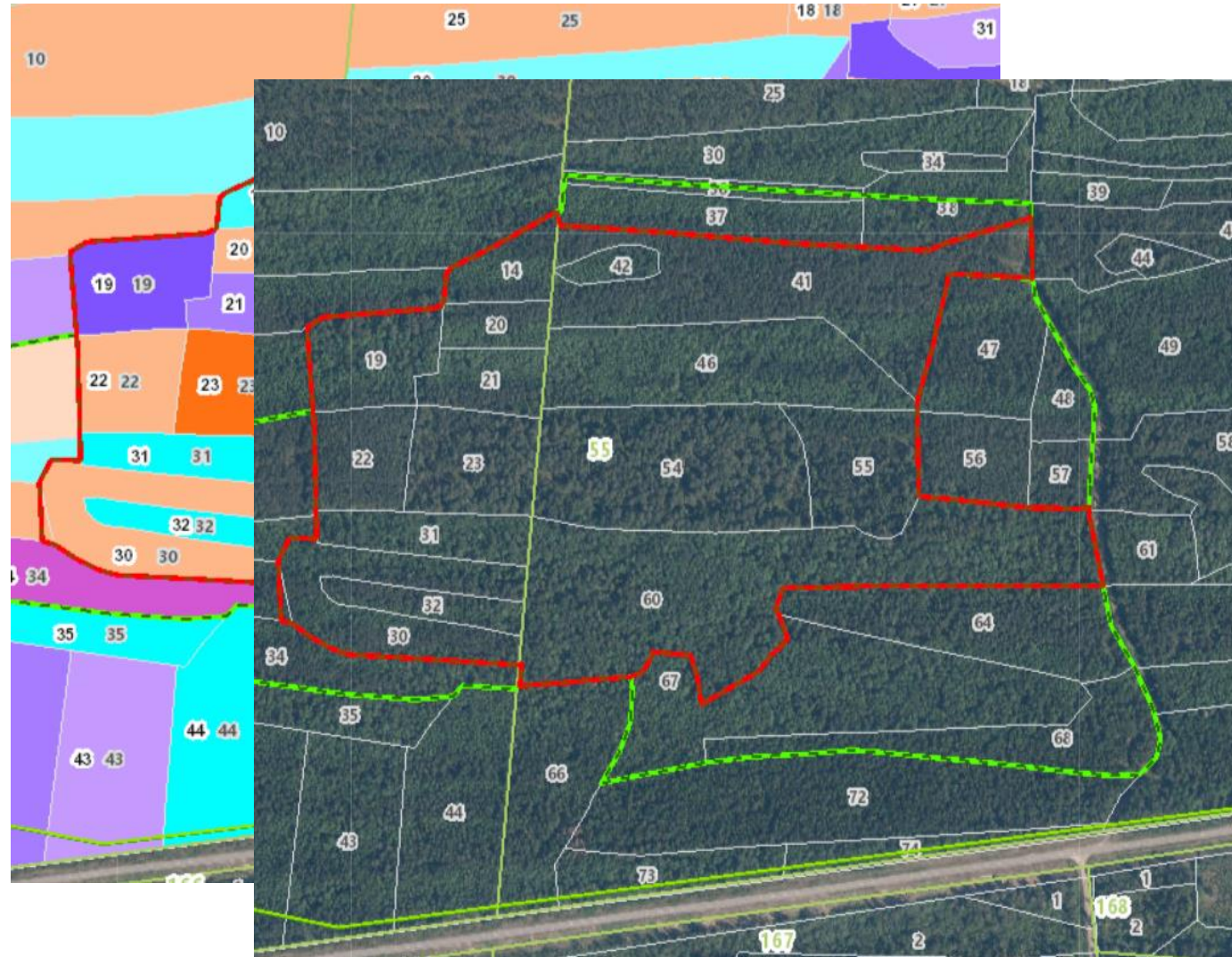


PROBLĒMAS

I Šaubas par korektu lauka apsekojumu

2. piemērs.

Eksperts atzinumā norāda, ka labi pārzina situāciju melnā stārķa mikroliegumā un lauka apsekojums nav nepieciešams. Plānota apsaimniekošana 55.kv. 55.nog., kas ir relatīvi jauna mežaudze (6P2E2B52). Dabā situācija atšķiras, pieejamas vecas priedes (150+ gadi).



DDPS «Ozols» attēli:
1. Mežaudžu plāns
2. Ortofoto karte

PROBLĒMAS

II Gadījuma novērojumi un mērķtiecīgs izvērtējums

Dabasdati.lv. Ir ļoti labs informācijas avots, ko noteikti pilnā apmērā jāizmanto darbam, taču eksperta izvērtējums nevar pamatā balstīties uz šiem brīvprātīgo novērotāju ievāktiem gadījuma novērojumiem

Dabasdati.lv informācija var būt labi izmantojama kā atbalsta mehānisms (fenoloģiska informācija, sākotnējā informācija par ĪAS klātbūtni u.c.)

Eksperta izvērtējumam būtu jābūt balstītam mērķtiecīgā, zinātniski korektos datos balstītā izpētē

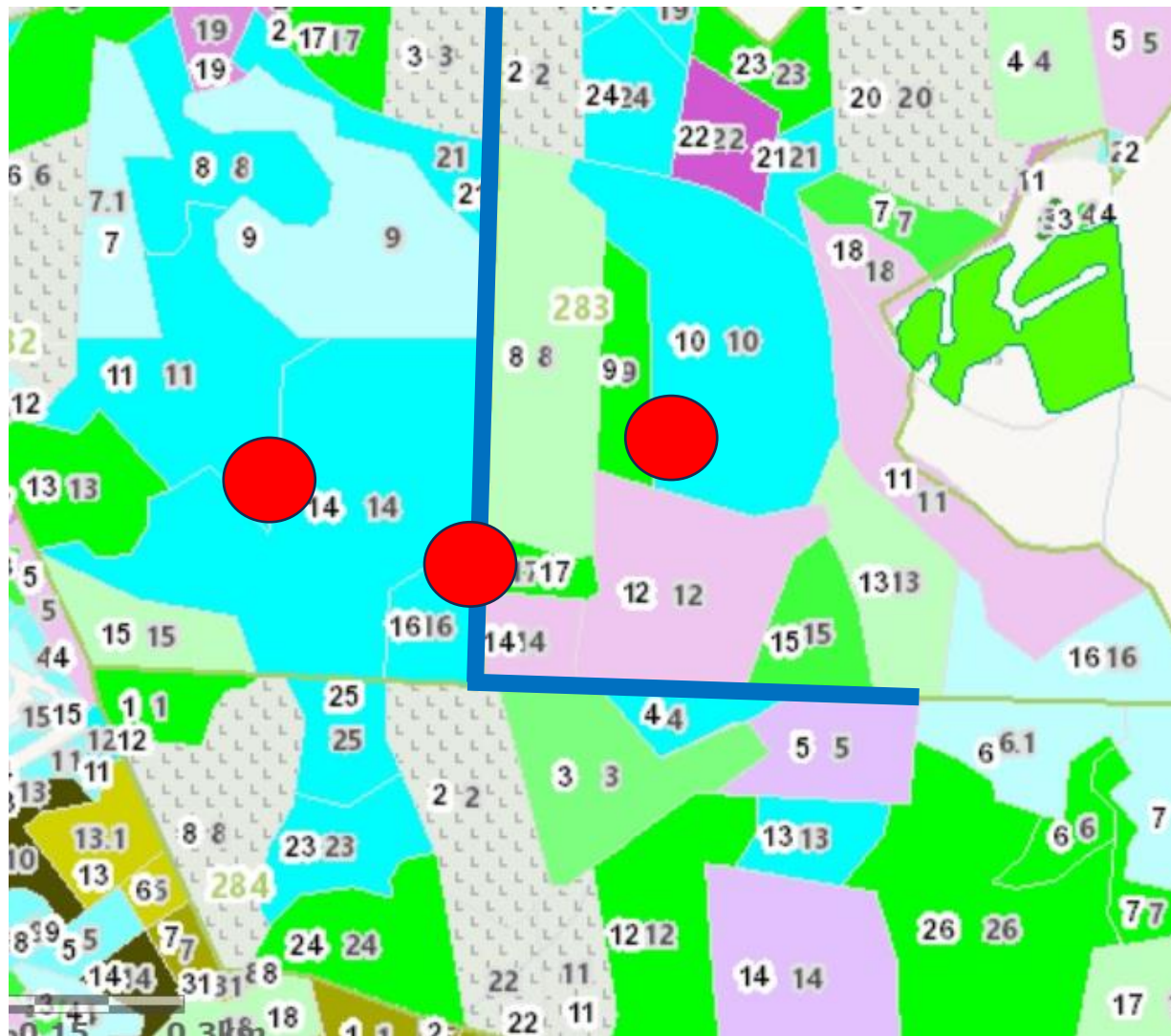


Attēls: Kristapa Vilka
novērojumi par jūras ērgli,
Dabasdati.lv

PROBLĒMAS

III Nekonstatētas lielās putnu ligzdas

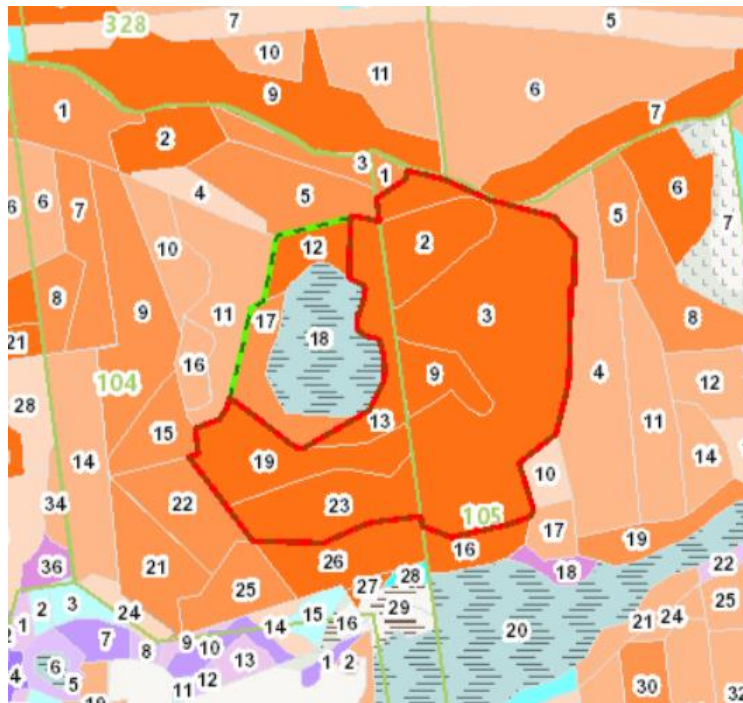
50m un 500m zona ap meža
autoceļa trasi
DDPS «Ozols» un LVM GEO
reģistrētās ligzdas no vienas puses
un reālā situācija dabā
Argumenti «visas ligzdas nekad
nevar atrast» un «lauka
apsekojuma laikā ligzdas nav
bijušas»



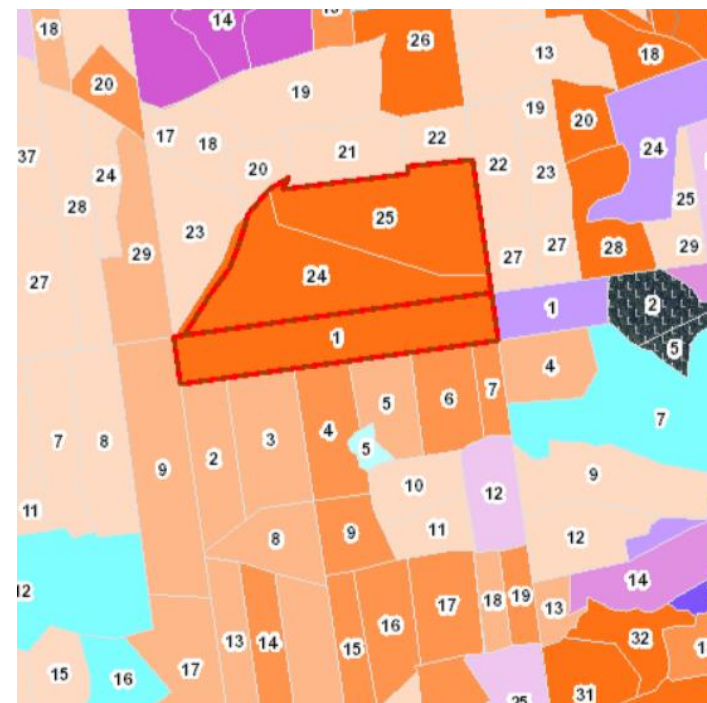
PROBLĒMAS

IV Ietekmes izvērtējums uz putnu mikroliegumiem

1. piemērs. Eksperta skatījums uz mikroliegumu tikai no juridiskā skatupunkta, bet ne ietekmes izvērtējums pēc būtības. Eksperta pieņēmums, ka mikroliegums putnu sugas aizsardzībai ir izveidots, tātad ārpus mikrolieguma veiktajām darbībām automātiski nevar būt ietekme uz mikroliegumā ligzdojošo putnu sugu.



ML mednim – 18,32 ha



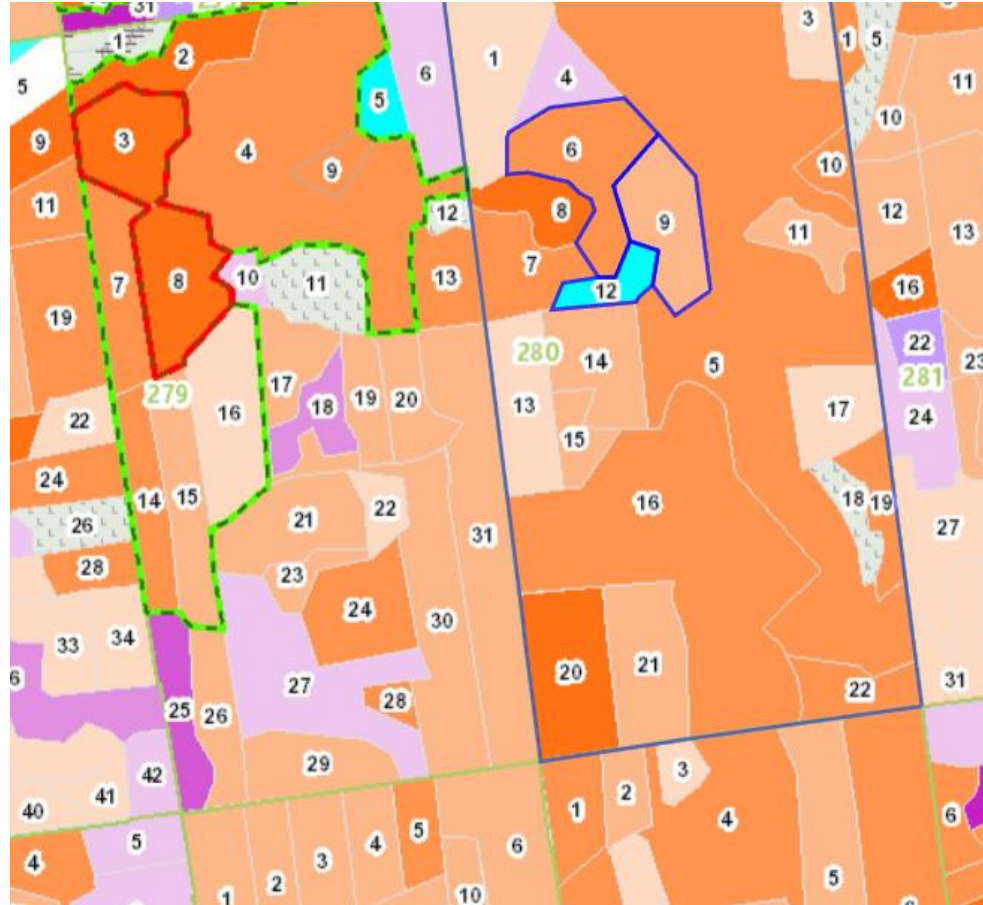
ML melnajam stārķim - 9,63 ha

PROBLĒMAS

IV Ietekmes izvērtējums uz putnu mikroliegumiem

2. piemērs.
Problemātisks
mikroliegums un
potenciāli piemērota
aizsargājamo putnu
sugu dzīvotne tā
tuvākajā apkārtnē.

Šobrīd īpaši aktuālas ir
situācijas ar
mikroliegumiem, par
kuriem nav informācijas
par atbilstošās putnu
sugas ligzdošanu
pēdējos gados.

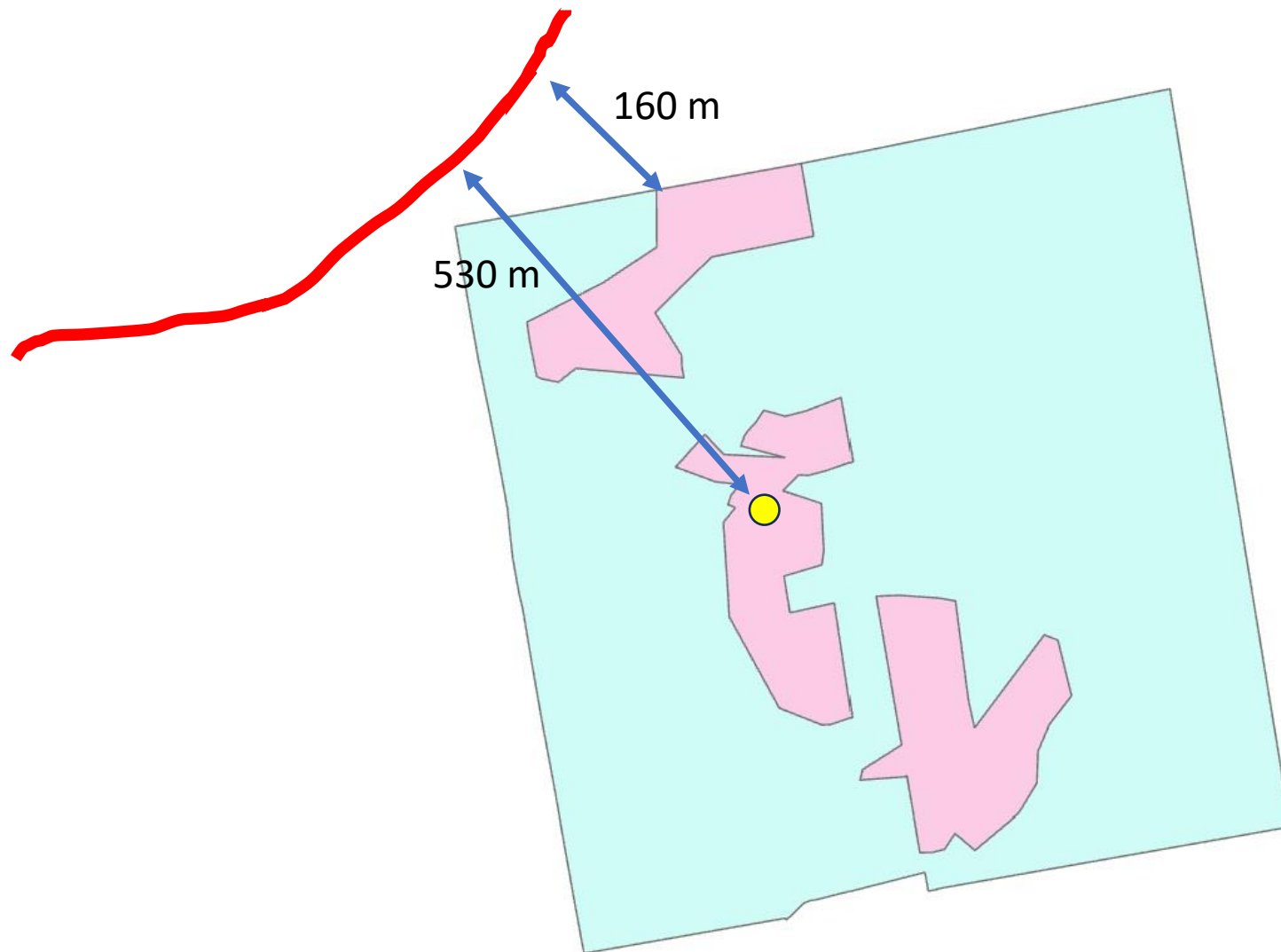


ML mednim – 4,86 ha

PROBLĒMAS

IV Ietekmes izvērtējums uz putnu mikroliegumiem

3. piemērs. Meža autoceļa būvniecība pie «salveida» mikrolieguma. Ietekmes izvērtējums tikai attiecībā pret ligzdas koku vai pret mikroliegumu kopumā, tajā skaitā plānotajai darbībai tuvāko mikrolieguma «salu».

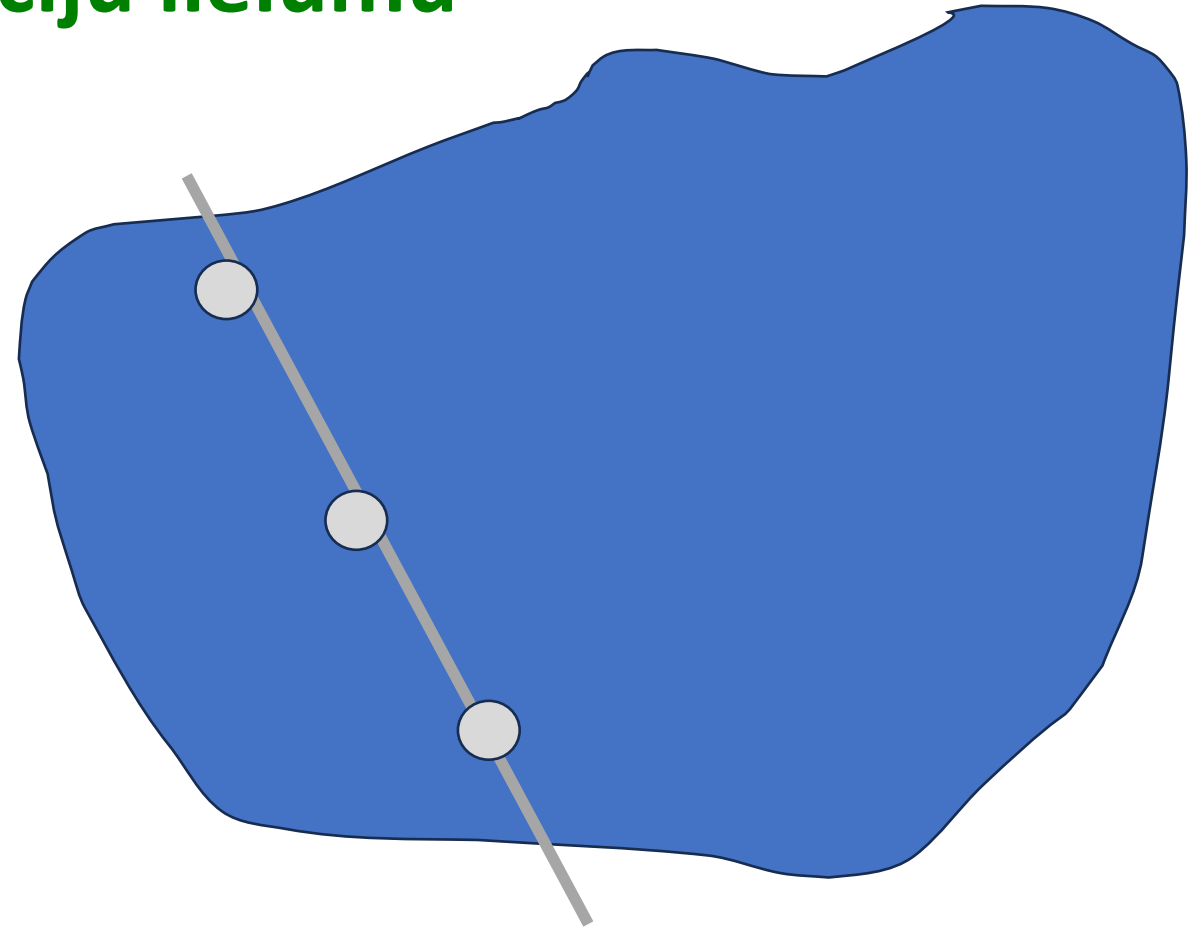


PROBLĒMAS

V Vērtējums par populāciju lielumu

Pieejami eksperta atzinumi ar ļoti labi izstrādātu lauka uzskaišu metodiku, kas aptver dažādas situācijas un putnu mērķsugas.

Tajā pašā laikā datu interpretācijas pieeja, metodes ir pilnībā neatšifrētas.



Kā eksperta atzinumos tiek interpretēti lauka dati?
Lauka uzskaitēs «neuzskaitītās» populācijas daļa

PROBLĒMAS

VI Vērtējums par dzīvotnēm

Kas ir putnu dzīvotne? Prioritāri aizsargājamā dzīvotnes daļa?

Mikroliegumu sugām – mikrolieguma izveide vs saimnieciskās darbības veikšana

Mikroliegumu sugām – datu trūkums par brīvprātīgi izveidotām dzīvotnēm

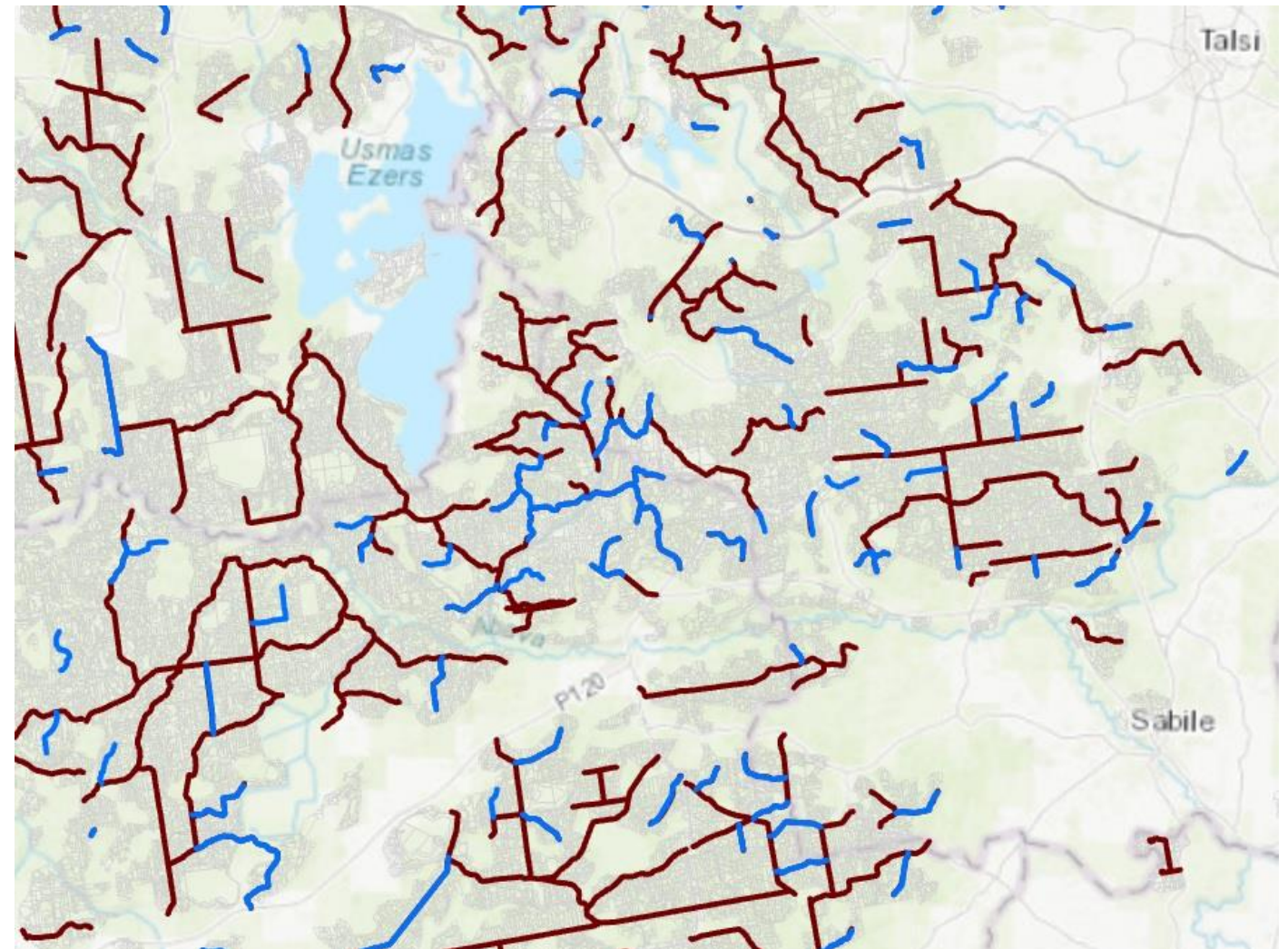
Kas ir putnu nakšņošanas un barošanās vieta migrāciju laikā?

Ja VES kontekstā sadursmju risks nepastāv vai ir mazs, kāda ir ietekme uz barošanās vietu pieejamību?

PROBLĒMAS

VII Kumulatīvo ietekmju novērtējums

- # VES parku koncentrēšanās
- # Meža autoceļu fragmentācija
- # Cieša saistība ar katra individuāla objekta ietekmes izvērtējuma būtiskumu



PROBLĒMAS

VIII Eksperta atzinumā iekļauto nosacījumu ieviešana

1. piemērs. Slēgtu, norobežojošu barjeru izveide uz meža autoceļiem.



PROBLĒMAS

IX Eksperta atzinumā iekļauto nosacījumu ieviešana

2. piemērs. Vēja elektrostaciju darbības īslaicīga apturēšana noteiktās situācijās.
3. piemērs. Monitorings pēc vēja elektrostaciju būvniecības pabeigšanas.



PROBLĒMAS

X letekme uz putnu migrācijām



PROBLĒMAS

X Ietekme uz putnu migrācijām

Daudzos ekspertu atzinumos netiek ņemta vērā vai ir virspusīgi analizēta VES parku iespējamā ietekme uz putnu migrācijām.

Lauka apsekojumi ārpus pēdējos gados Kurzemē novērotā migrāciju «viļņa»

Atzinumos izmantotas atsauces uz pētījumiem, kuru autori norāda, ka tie veikti vietās, kas atrodas ārpus migrāciju trasēm



PROBLĒMAS

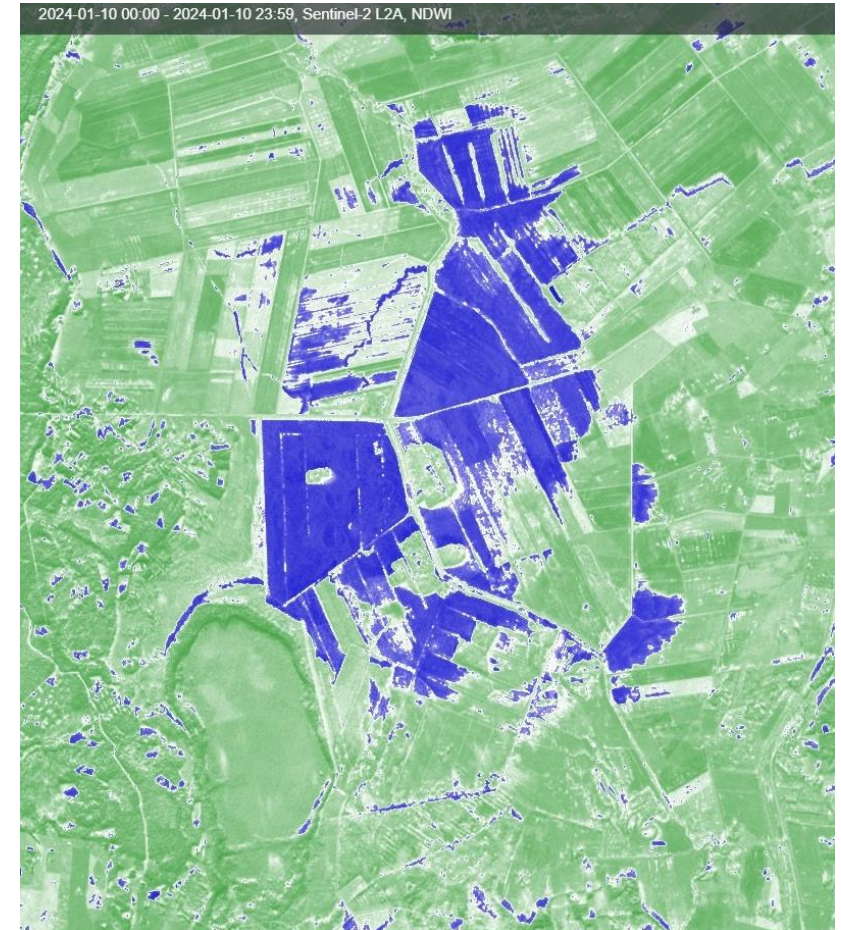
X letekme uz putnu migrācijām



PROBLĒMAS

X Ietekme uz putnu migrācijām

- # Dabas parka mērķsugas
- # Atpūtas un barošanās vieta migrāciju laikā
- # Dabas parks ir neliela daļa no pārplūstošās teritorijas
- # Putnu lokālās pārlidojumu trases no nakšņošanas uz barošanās vietām un otrādi



Dati: DDPS Ozols, ortofoto karte
Sentinel, NDWI

PROBLĒMAS

XI Šaubas par eksperta kvalifikāciju

Eksperta atzinumā norādīti sugu novērojumi ārpus ilggadīgo novērojumu perioda (putni.lv, latvijasputni.lv)

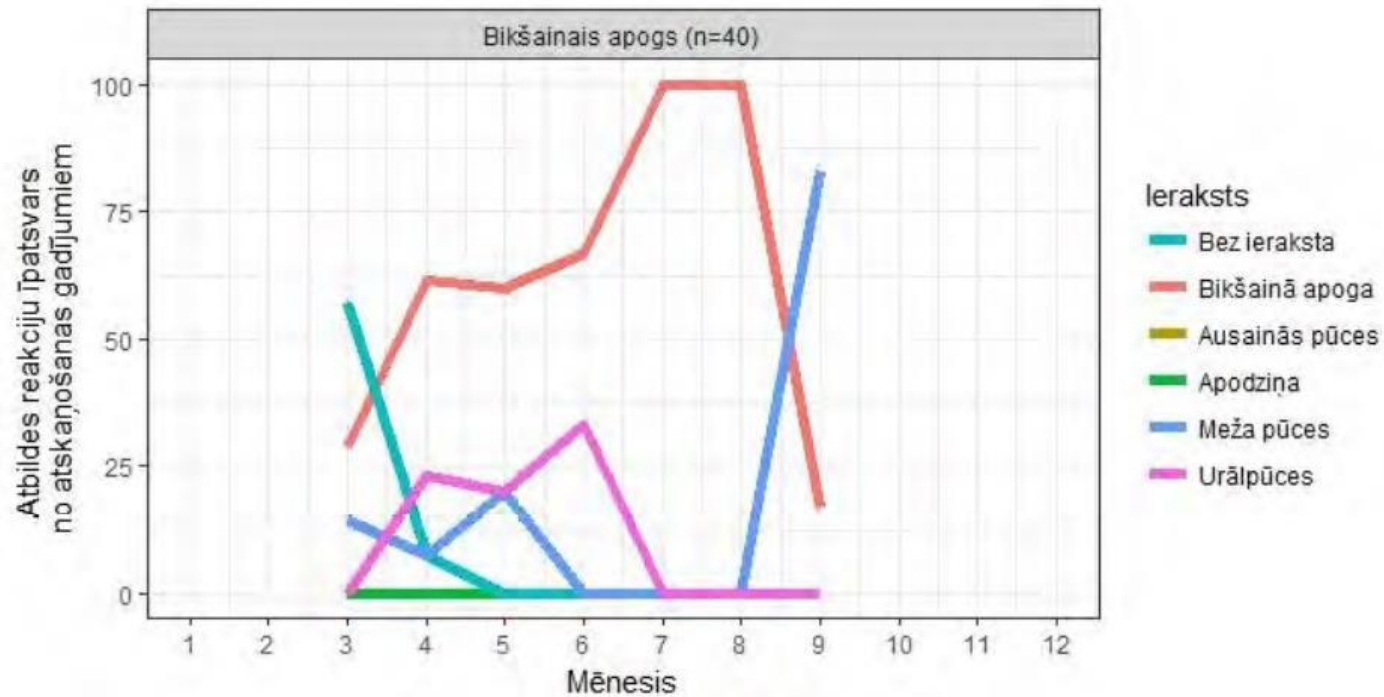
Eksperta atzinuma argumentācija saistībā ar juridiskiem un ne bioloģiskiem apsvērumiem. Arguments par meža ceļu lomu mežsaimniecībā nākotnē, argumentu trūkums par meža ceļu lomu uz putniem un to dzīvotnēm nākotnē.

Sugu klātbūtnes iztrūkums tiek ņemts vērā, savukārt sugas klātbūtnes konstatēšana netiek ņemta vērā, jo ne visi novērošanas gadījumi ir būtiski.

Eksperta atzinumu paskaidrojumos minētā argumentācija, ka nepieciešams līdzsvarot dabas aizsardzības un mežsaimnieciskās darbības intereses. Tomēr lēmumu pieņem valsts pārvaldes iestāde nevis eksperts, atzinuma autors.

PROBLĒMAS

XI Šaubas par eksperta kvalifikāciju



B.1.16. attēls. Bikšainā apoga atsaukšanās gadījumu (n=40 atbildes reakcijas) īpatsvara sadalījums starp atskaņotajiem ierakstiem (vai bez tādiem) katrā mēnesī. Lai konstatētu bikšaino apogu, ir nepieciešams īstenot uzskaites, kuru ietvaros ir atskaņots bikšainā apoga teritoriālās balss ieraksts (Avotins jun. et al., 2017b).

IESPĒJAMIE RISINĀJUMI, EKSPERTI

- # Kvalitatīvs eksperta atzinuma saturs
- # Vēlams fotomateriāls par lauka apsekojumu
- # Vēlams informācija par lauka apsekojuma maršrutu
- # Mērķtiecīgā izpētē balstīts izvērtējums
- # Ja nepieciešams, atkārtotas lauka uzskaites
- # Ja nepieciešams, precīzāka informācija par konstatēto putnu statusu
- # Reālistiski nosacījumi plānotās darbības veikšanai un kontrolei

IESPĒJAMIE RISINĀJUMI, DAP

Ekspertu darba audits

Praktiskās diskusijās un pieredzes apmaiņā balstīti ekspertu semināri

Atzinumu izvērtēšanas pieredzes apmaiņa DAP darbiniekiem

Ekspertu kvalifikācijas izvērtēšanas sistēmas pārskatīšana

MK noteikumu par eksperta atzinumu minimālajām prasībām pārskatīšana

Iespējamu interešu konflikta situāciju novēršana (īstenotās darbības ietekmes pēcmonitorings, atzinumi saistībā ar darba devēju u.c.)

Zinātniskie pētījumi par problēmsituācijām (MAC, putnu migrācijas u.c.)

Diskusija par to, kā vērtēt kumulatīvās ietekmes

Paldies



Dace Sāmīte, direktore
Dabas aizsardzības pārvalde
Kurzemes reģionālā administrācija
E-pasts: dace.samite@daba.gov.lv



Kristaps Vilks, eksperts
Dabas aizsardzības pārvalde
Kurzemes reģionālā administrācija
E-pasts: kristaps.vilks@daba.gov.lv