

Mikroliiegumu veidošana sūnu sugu dzīvotņu aizsardzībai mežos

Ilze Ķuze, Ivars Leimanis

Dabas aizsardzības pārvalde

Projekta LIFE FOR SPECIES seminārs «Sūnu sugu aizsardzība un noteikšana»

2024. gada 28.-29.maijs, Meža māja Ķemeri

Mikroliegumu izveides pamatojums

2012.gada 18.decembra **Ministru kabineta noteikumi Nr.940** «Noteikumi par mikroliegumu izveidošanas un apsaimniekošanas kārtību, to aizsardzību, kā arī mikroliegumu un to buferzonu noteikšanu»

3. Īpaši aizsargājamo zīdītāju, abinieku, rāpuļu, bezmugurkaulnieku, vaskulāro augu, sūnu, aļģu, ķērpju un sēņu sugas, kuru aizsardzībai var izveidot mikroliegumus, noteiktas šo **noteikumu 1.pielikumā**.

6. Biotopi, kuru aizsardzībai var veidot mikroliegumus, noteikti normatīvajos aktos par īpaši aizsargājamo biotopu veidiem.

Mikroliiegumu sūnu sugas - 26

Kailā apaļlape *Odontoschisma denudatum*,
trejdaivu bacānija *Bazzania trilobata*,
tūbainā bārkstlape *Trichocolea tomentella*,
zaļā buksbaumija *Buxbaumia viridis*,
tamariska frulānija *Frullania tamarisci*,
gludkausiņa jungermannija *Jungermannia leiantha*,
Hellera ķīļlape *Anastrophyllum hellerianum*,
birztalu lāpstīte *Scapania nemorea*,
doblapu leženeja *Lejeunea cavifolia*,
viļņainā nekera *Neckera crispa*,
astīšu smaillape *Lophozia ascendens*,
nokarenā stardzīslene *Antitrichia curtipendula*,
ēnāja stāvaine *Hylocomium umbratum*,
nemanāmā šķībvācelīte *Plagiothecium latebricola*,
smaržīgā zemessomenīte *Geocalyx graveolens*,

sašaurinātā bārdlape *Barbilophozia attenuata*,
Baumgartnera pārzobe *Zygodon baumgartneri*
(jeb klints pārzobe *Zygodon rupestris*),
košzaļā pārzobe *Zygodon viridissimus*,

Lapzemes āķīte *Hamatocaulis lapponicus*,
spīdīgā āķīte *Hamatocaulis vernicosus*,
apaļlapu dumbrene *Calliergon trifarium*,
spurainā dzīparene *Paludella squarrosa*,
Donavas krāčsūna *Cinclidotus danubicus*,
Īrijas merkija *Moerckia hibernica*,
trīsrindu mēzija *Meesia triquetra*,
peldošā ričijvācelīte *Ricciocarpos natans*.

2017. gada 20. jūnija Ministru kabineta noteikumi Nr. 350 «Noteikumi par īpaši aizsargājamo biotopu veidu sarakstu»

1.2. Jaukti ozolu, gobu un ošu meži gar lielām upēm

1.3. **Veci jaukti platlapju meži**

1.5. Mežainas piejūras kāpas

1.6. Nogāžu un gravu meži

1.7. Ozolu meži

1.8. **Aluviāli krastmalu un palieņu meži**

1.11. Skujkoku meži uz osveida reljefa formām

1.12. **Staignāju meži**

1.14. **Veci vai dabiski boreāli meži**

1.15. **Veci un dabiski purvaini meži**

Veci vai dabiski boreāli meži

- ▶ Atbilst definīcijai un visiem obligātajiem biotopu raksturojošajiem kritērijiem. Sastopami vismaz pieci biotopu raksturojoši bioloģiski nozīmīgi struktūras elementi.
- ▶ **Minimālais mežaudzes vecums:** valdošās koku sugas vecums: apsei vismaz 50, bērzam 70, eglei 80 un priedei 100 gadu.
- ▶ Biotopā sastopamas vismaz piecas biotopu raksturojošās sugas, tostarp lietussargsugas, neskaitot kokus un krūmus.

Lietussargsugas: smiltāja neļķe *Dianthus arenarius s.l.*, parastais plakanstaipeknis *Diphasiastrum complanatum*, trejvārpu plakanstaipeknis *Diphasiastrum tristachyum*, meža silpurene *Pulsatilla patens*, kladonijas *Cladonia spp.*, Hellera ķīllape *Anastrophyllum hellerianum*, kailā apaļlape *Odontoschisma denudatum*, cetrēlijas *Cetrelia spp.*, piesātinātā leptogija *Leptogium saturninum*, parastais plaušķērpis *Lobaria pulmonaria*, nefromas *Nephroma spp.*, rožainā apmalpiepe *Fomitopsis rosea*, tumšbrūnā cietpiepe *Phellinus ferrugineofuscus*, melnsvītras cietpiepe *Phellinus nigrolimitatus*.

- ▶ Par Latvijā īpaši aizsargājamu biotopu Veci vai dabiski boreāli meži var atzīt arī **ES nozīmes biotopu Lakstaugiem bagāti egļu meži 9050**, kas vēsturiski ticis izdalīts no ES nozīmes biotopa Veci vai dabiski boreāli meži 9010* un šobrīd nav iekļauts MK noteikumos Nr. 350

Izmēram un konfigurācijai ir nozīme

MK noteikumi Nr.940: Mikroliegumu platības īpaši aizsargājamo dzīvnieku, augu, sēņu, ķērpju, aļģu sugu (izņemot putnu, zivju un citas ūdenstecēs un ūdenstilpēs dzīvojošas sugas) un biotopu saglabāšanai nosaka atbilstoši šo sugu dzīvotnēm un biotopu atrašanās vietas platībai 0,1-30 hektāru robežās.

Primāri rekomendējama tādu mikroliegumu izveide, kas:

- pietuvojas maksimālajai robežai - 20-30 ha;
- kam ir noslēgta forma.

Malas efekts

Vidēji 50 m zona.

Meža nogabala mala, kas saskaras ar izcirtumiem, jaunaudzēm, jauniem mežiem vai nemeža zemēm, ir pakļauta malas efektam: paaugstinātai vēja un saules iedarbībai, šajā zonā ir atšķirīgi mikroklimatiskie apstākļi - vairāk gaismas, samazināts gaisa un augsnes mitrums, krasākas temperatūras svārstības, paaugstināta koku mirstība, veidojas izmaiņas veģetācijā, samazināta substrāta pieejamība epifītiskajām ķērpju un sūnu sugām u.c.

Malas efekts pastiprina arvien pieaugošās mežu fragmentācijas negatīvo ietekmi.



Slapjais damaksnis, 6B2M2E91,
0,9 ha

Kartēts (LVM, 2016):
Izcils 91E0_3

40 m josla starp jaunaudzēm



Liekņa, 7M3B69,
2,18 ha

Kartēts:
vidējs 9080_1, pēc minimāliem
kritērijiem (ļoti slapjš, nelielu
dimensiju koki, sīkas kritalas)

Tūbainā bārkstlape, gludkausiņa
jungermannija, trejdaivu
bacānija, smaržīgā
zemessomenīte, caurumainā
menegācija, vīnkrāsas artonija,
kastaņbrūnā artonija, Lietuvas
ūdenszāle



Rīgas meži

Pie Atariem,
Ādažu apkārtnē

Mikroliegumi sugu un biotopu kompleksam

- ▶ Primāri rekomendējama **lielu, vērtīgu mežaudžu grupu aizsardzība**, kurā sastopamas vairākas īpaši aizsargājamās sugas. Retāk iespējamas arī grupas vecām, strukturāli vērtīgām mežaudzēm, kurās kriptogāmu īpaši aizsargājamo sugu ir maz.
- ▶ Ņemot vērā arvien pieaugošo mežu fragmentāciju Latvijā, ar *Natura 2000* tīklu vien nepietiek. Lielu, vērtīgu meža mikroliegumu izveide ir ieguldījums zaļajā tīklojumā.
- ▶ Jo vērtīgāki biotopi un jo vairāk īpaši aizsargājamo sugu konstatēts, jo labāks pamatojums mikrolieguma izveidei. Tomēr jāskatās kritiski - ja ir pazīstamas tikai sūnu sugas, nav izslēgts, ka teritorijā sastopamas arī retās ķērpju, sēņu, vaskulāro augu sugas.
- ▶ Apsekošanas laikam ir nozīme. Nemorālos mežos rudenī var būt liela reto un īpaši aizsargājamo sēņu sugu daudzveidība. Daudzas reto vaskulāro augu sugas būs vislabākā iespēja pamanīt maijā-jūlijā.

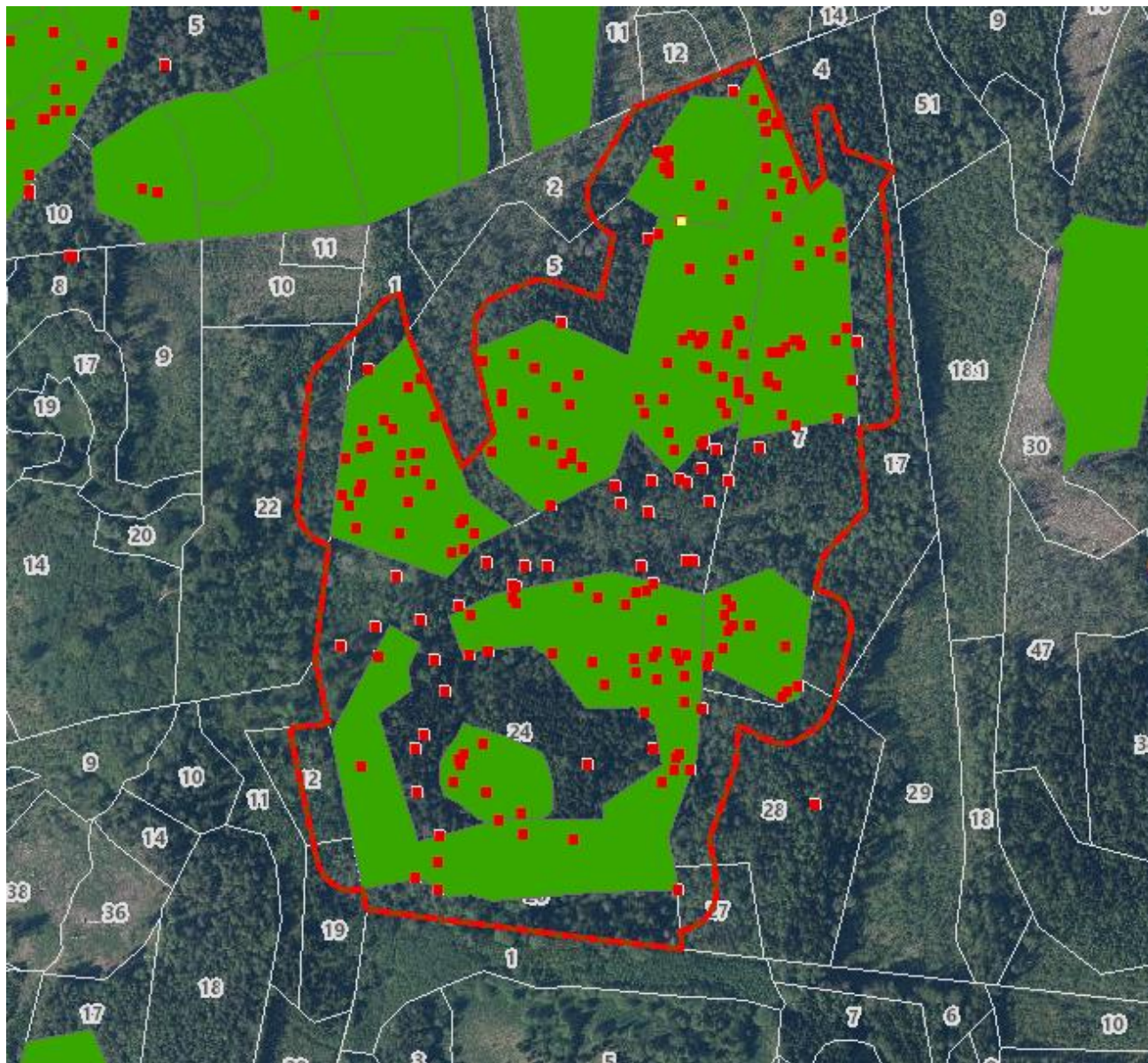
Mikroliegumi sugu un biotopu kompleksam

Jāņem vērā, ka Latvijas reālajā situācijā ne visi mikroliegumā iekļaujamie biotopi, kas veido lielāku biotopu grupu, būs labas un izcilas kvalitātes. **Lai saglabātu teritorijas integritāti un maksimāli noslēgtu formu, ir būtiski nesadrumstalot mikroliegumu, bet tajā iekļaut arī vidējas kvalitātes biotopus vai mežaudzes, kas šobrīd neatbilst biotopam, bet tajā ir sastopamas īpaši aizsargājamās sugas, kuru aizsardzībai var veidot mikroliegumu. Nākotnē šo mežaudžu vērtība tikai pieaugs.**



Šaurlapju ārenis 10E56

Zaļā buksbaumija
(sprogoni),
zaļganā henotēka,
viļņainā šķībvācelīte,
apdzira,
uz robežas - kailā
apaļlape



ML kods 3165
Smiltenes novads

Tūbainā bārkstlape

20,75 ha

19 ĪA sugas - sūnas,
ķērpji, sēnes,
vaskulārie augi

11 ML sugas - sūnas,
ķērpji, sēnes

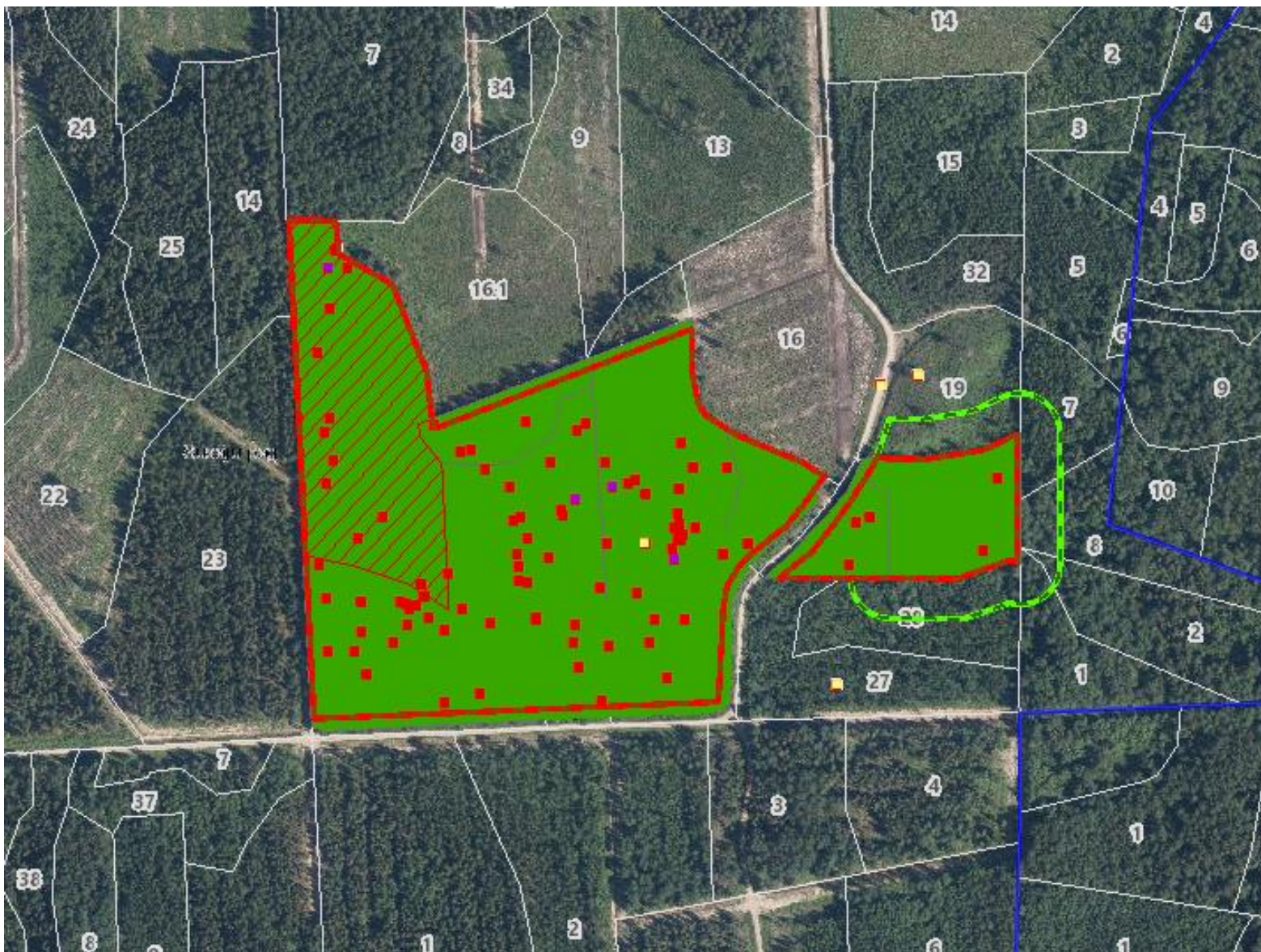
ML 3165 Tūbainā bārkstlape Īpaši aizsargājamās sugas

Tūbainā bārkstlape *Trichocolea tomentella*, smaržīgā zemessomenīte *Geocalyx graveolens*, gludkausiņa jungermannija *Liochlaena lanceolata*, ēnāja smalkstāvaine *Hylocomiastrum umbratum*, astīšu smaillape *Lophozia ascendens*, zaļā buksbaumija *Buxbaumia viridis*, trejdaivu bacānija *Bazzania trilobata*, Hellera ķīllape *Anastrophyllum hellerianum*, Zviedrijas somenīte *Calypogeia suecica*,

zaļganā henotēka *Chaenotheca chlorella*, lodveida biatora *Biatora sphaeroides*, parastais plaušķērpis *Lobaria pulmonaria*, kaķpēdiņu artonija *Felipes leucopellaeus*, kastaņbrūnā artonija *Arthonia spadicea*,

melnsvītras cietpiepe *Phellopilus nigrolimitatus*, melnējošā cietpore *Rigidoporus crocatus*, tumšbrūnā cietpiepe *Phellinidium ferrugineofuscum*,

apdzira *Huperzia selago* un gada staipekknis *Lycopodium annotinum*.



ML kods 3199
Balvu novads

Veci vai dabiski
boreāli meži

10,22 ha

22 ĪA sugas - sūnas,
ķērpji, sēnes,
vaskulārie augi,
bezmugurkaulnieki

12 ML sugas - sūnas,
ķērpji, sēnes,
vaskulārie augi

ML 3199 Veci vai dabiski boreāli meži

Īpaši aizsargājamās sugas

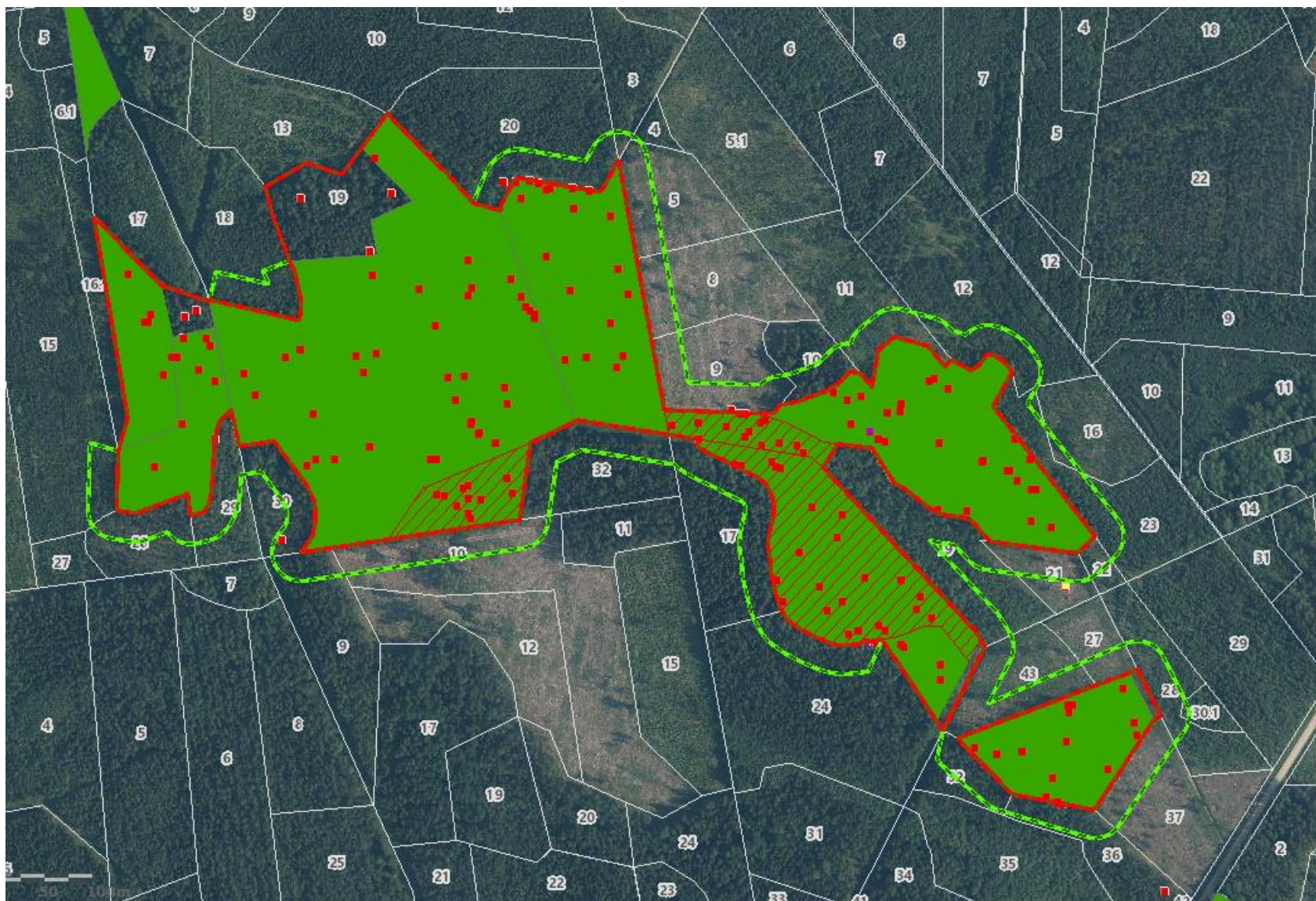
Smaržīgā zemessomenīte *Geocalyx graveolens*, gludkausiņa jungermannija *Liochlaena lanceolata*, zaļā buksbaumija *Buxbaumia viridis*, doblapu leženeja *Lejeunea cavifolia*, astīšu smaillape *Lophozia ascendens*,

sarainā rūsassēne *Asterodon ferruginosus*, melnsvītras cietpiepe *Phellopilus nigrolimitatus*, rožainā piepe *Fomitopsis rosea*, melnējošā cietpore *Rigidoporus crocatus*, tumšbrūnā cietpiepe *Phellinus ferrugineofuscus*,

krokainā flavoparmēlija *Flavoparmelia caperata*, olīvzaļā cetrēlija *Cetrelia olivetorum*, caurumainā menegācija *Menegazzia terebrata*, noapaļotā scitīnija jeb leptogija *Leptogium teretiusculum*, parastais plaušķērpis *Lobaria pulmonaria*, kaķpēdiņu artonija *Felipes leucopellaeus*, kastaņbrūnā artonija *Arthonia spadicea*,

Lietuvas ūdenszāle *Glyceria lithuanica*, apdzira *Huperzia selago*, gada staipekknis *Lycopodium annotinum*, dzegužpirkstīte *Dactylorhiza sp.*, naktsvijole *Platanthera sp.*,

spožā skudra *Lasius fuliginosus*.



ML kods 3188
Ventspils novads

Veci vai dabiski
boreāli meži un
Staignāju meži

25,19 ha

27 ĪA sugas - sūnas,
ķērpji, sēnes,
vaskulārie augi,
bezmugurkaulnieki

15 ML sugas - sūnas,
ķērpji, sēnes,
vaskulārie augi

ML 3188 Veci vai dabiski boreāli meži un Staignāju meži Īpaši aizsargājamās sugas

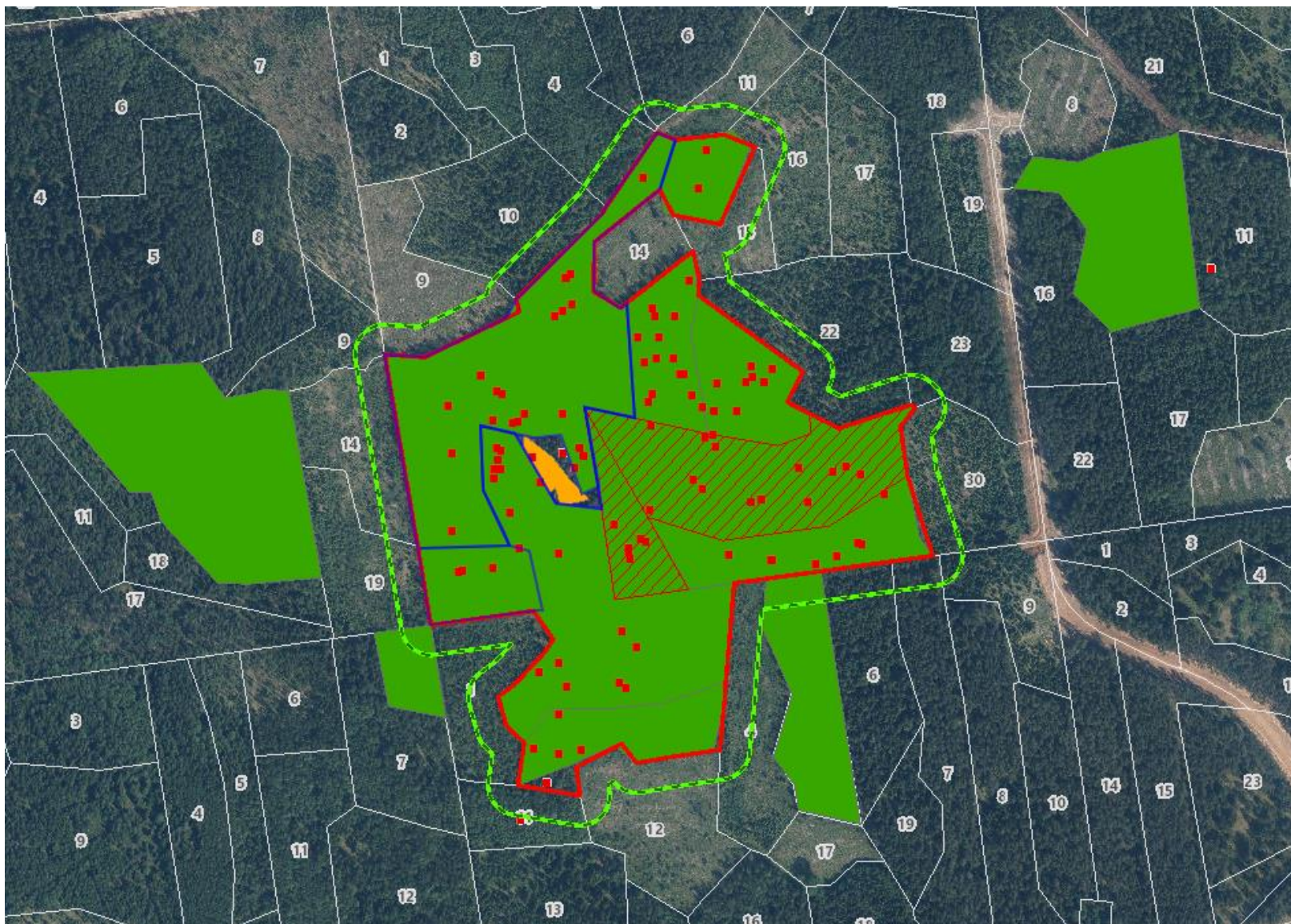
Klints pārzobe *Zygodon rupestris*, Tamariska frulānija *Frullania tamarisci*,
doblapu leženeja *Lejeunea cavifolia*, astīšu smaillape *Lophozia ascendens*, zaļā
buxsbaumija *Buxbaumia viridis*, kailā apallape *Odontoschisma denudatum*,
Zviedrijas somenīte *Calypogeia suecica*, gludā nekera *Neckera complanata*,
plakanlapu porenīte *Porella platyphylla*, pirkstainā rikardija *Riccardia palmata*;

dobumainā akrokordija *Acrocordia cavata*, zvīņainā telotrēma *Thelotrema
lepadinum*, asinssārtais mikoblasts *Mycoblastus sanguinarius*, caurumainā
menegācija *Menegazzia terebrata*, caurumainā pertuzārija *Pertusaria pertusa*,
zaļganā henotēka *Chaenotheca chlorella*, kaķpēdiņu artonija *Felipes
leucopellaeus*, vīnkrāsas artonija *Arthonia vinosa*, kastaņbrūnā artonija *Arthonia
spadicea*;

melnsvītras cietpiepe *Phellopilus nigrolimitatus*, tumšbrūnā cietpiepe
Phellinidium ferrugineofuscum;

sīpoliņu zobainīte *Dentaria bulbifera*, Fuksa dzegužpirkstīte *Dactylorhiza fuchsii*,
gada staipekknis *Lycopodium annotinum*, apdzira *Huperzia selago*;

pelēkais vārpstiņgliemzis *Bulgarica cana*, spožā skudra *Lasius fuliginosus*



ML kods 3189
Ventspils novads

Veci vai dabiski
boreāli meži un
Staignāju meži

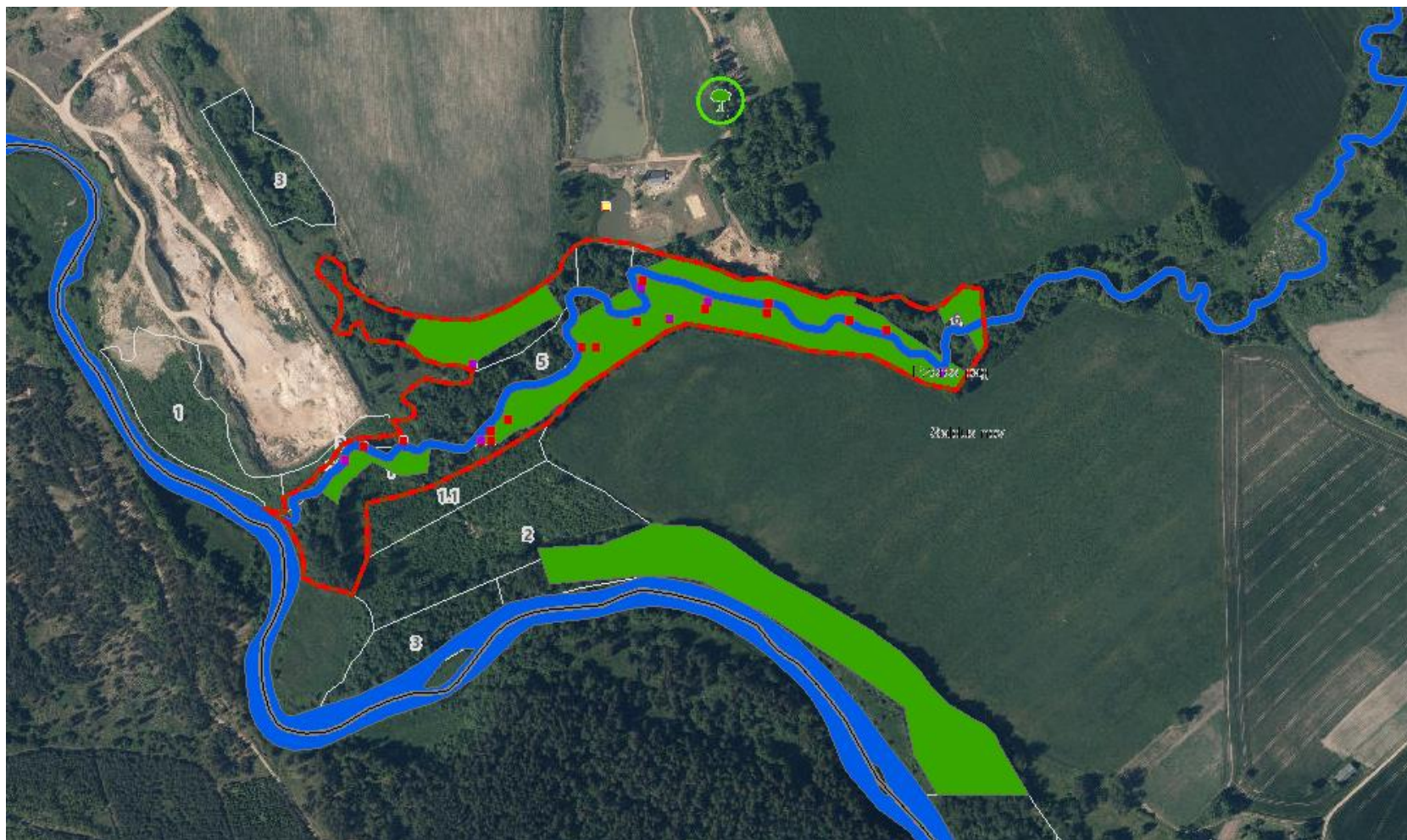
17,6 ha

21 ĪA suga - sūnas,
ķērpji un
vaskulārie augi

10 ML sugas -
sūnas un ķērpji

ML 3189 Veci vai dabiski boreāli meži un Staignāju meži Īpaši aizsargājamās sugas

Tūbainā bārkstlape *Trichocolea tomentella*, smaržīgā zemessomenīte *Geocalyx graveolens*, sašaurinātā bārdlape *Neorthocaulis attenuatus*, zaļā buksbaumija *Buxbaumia viridis*, kailā apaļlape *Odontoschisma denudatum*, Hellera ķīllape *Anastrophyllum hellerianum*, viļņainā šķībvācelīte *Plagiothecium undulatum*, caurumainā menegācija *Menegazzia terebrata*, asinssārtais mikoblasts *Mycoblastus sanguinarius*, zvīņainā telotrēma *Thelotrema lepadinum*, zaļganā henotēka *Chaenotheca chlorella*, kaķpēdiņu artonija *Felipes leucopellaeus*, vīnkrāsas artonija *Arthonia vinosa*, kastaņbrūnā artonija *Arthonia spadicea*, bezdelīgactiņa *Primula farinosa*, parastā kreimule *Pinguicula vulgaris*, sirdsveida divlape *Listera cordata*, smaržīgā naktsvijole *Platanthera bifolia*, dzegužpirkstītes *Dactylorhiza* sp., apdzira *Huperzia selago* un gada staipeknis *Lycopodium annotinum*.



ML kods 3187
Dienvidkurzemes
novads

Kolēma

6,12 ha

8 ĪA sugas - ķērpji,
sūnas, sēnes,
bezmugurkaulnieki,
zīdītāji

1 ML suga - ķērpji

ML 3187 Kolēma Īpaši aizsargājamās sugas un retās sugas

Kolēma *Collema flaccidum*, kastaņbrūnā artonija
Arthonia spadicea,

plakanlapu porenīte *Porella platyphylla*, gludā
nekera *Alleniella complanata*,

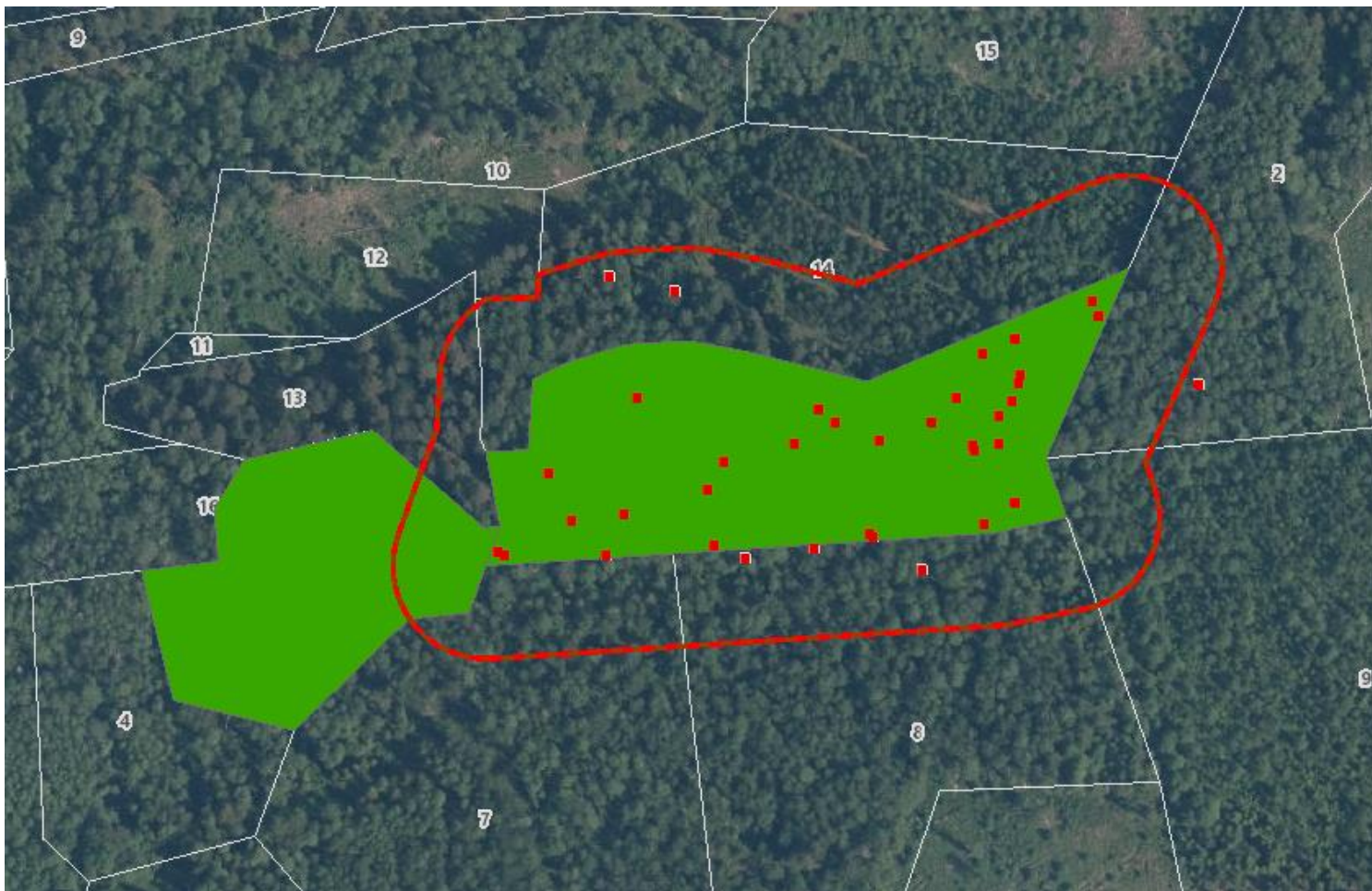
daudzveidīgā ksilārija *Xylaria polymorpha*,

spožā skudra *Lasius fuliginosus*, parka vīngliemezis
Helix pomatia,

ūdrs *Lutra lutra*.

Sarainā gļotzobe *Gloiodon strigosus*, trauzlā
adatene *Dentipellis fragilis*, smirdošā dobumsēnīte
Micromphale foetidum, sašaurinātā kažocene
Pseudanomodon attenuatus un dakšveida
mecgērija *Metzgeria furcata*.





ML kods 3175
Ventspils novads

Staignāju meži,
asinssārtais mikoblasts,
caurumainā menegācija
un kailā apaļlape

3,05 ha

14 ĪA sugas - sūnas,
ķērpji un vaskulārie
āugi

6 ML sugas - sūnas un
ķērpji

ML 3175

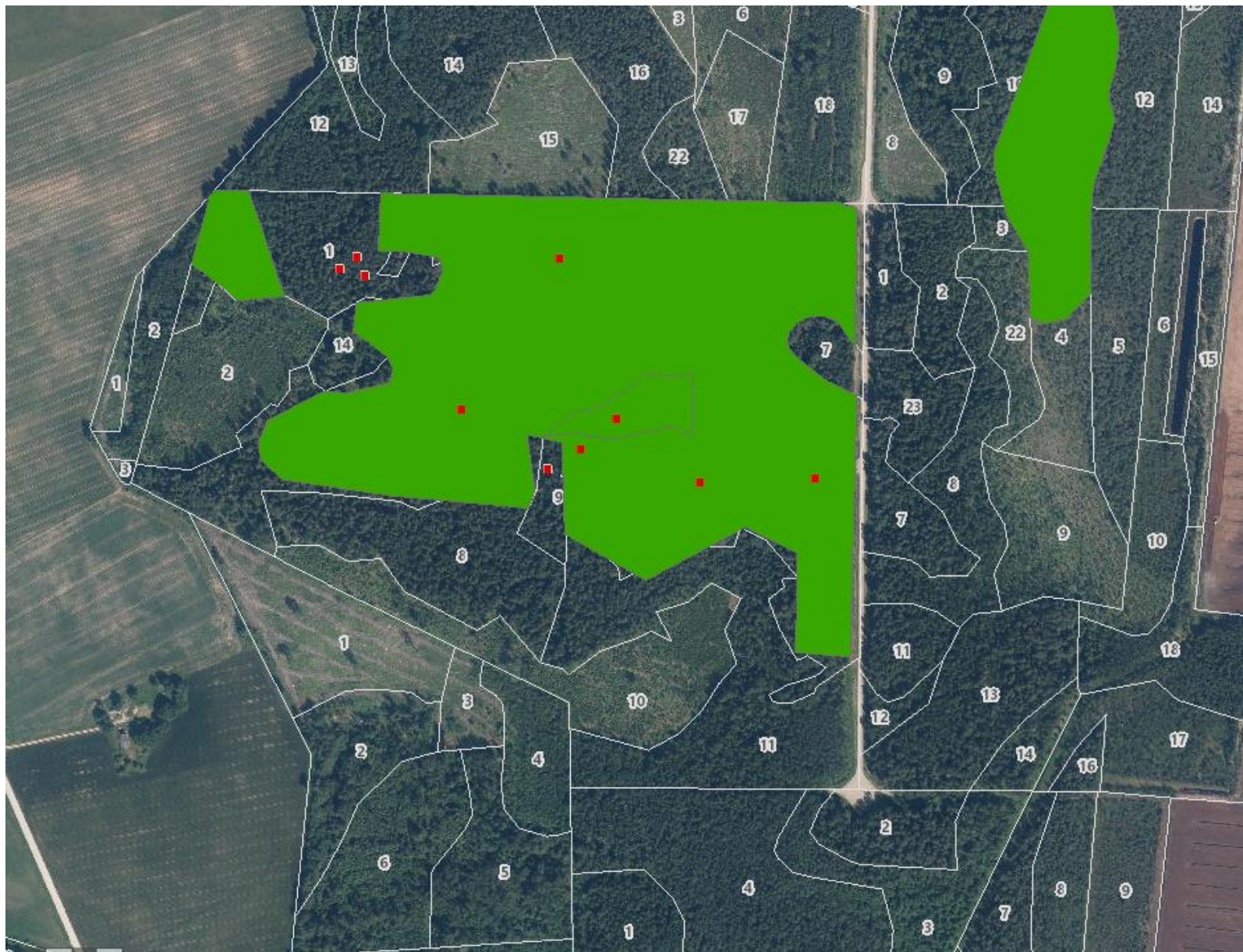
Īpaši aizsargājamās sugas

Caurumainā menegācija *Menegazzia terebrata*,
asinssārtais mikoblasts *Mycoblastus sanguinarius*,
zvēņainā telotrēma *Thelotrema lepadinum*,
kaķpēdiņu artonija *Arthonia leucopellaea*,
kastaņbrūnā artonija *Arthonia spadicea*,

Tamariska frulānija *Frullania tamarisci*, kailā
apaļlape *Odontoschisma denudatum*, gludā nekera
Neckera complanata, pirkstainā rikardija *Riccardia*
palmata, zaļā buksbaumija *Buxbaumia viridis*,

Fuksa dzegužpirkstīte *Dactylorhiza fuchsii*,
smaržīgā naktsvijole *Platanthera bifolia*, apdzira
Huperzia selago, gada staipekknis *Lycopodium*
annotinum.





Veidojams
mikroliegums

Talsu novada
Laidzes apkārtnē

20,92 ha

Struktūrām bagātas,
140 gadus vecas
priēzu, bērzu, egļu,
apsu mežaudzes

Zaļā buksbaumija,
kaļķpēdiņu artonija,
krūkainā kazbārde,
gada staipekknis

Iespējama īpaši
aizsargājamo putnu
sugu ligzdošana

Kad var veidot mazus mikroliegumus

- ▶ Mazu mikroliegumu izveide ir pamatota ļoti retu sugu aizsardzībai gadījumos, kad vietas apstākļu dēļ nav iespējams izveidot lielāku mikroliegumu - viļņainā spalvsūna (nekerā), astīšu smaillape. Iespējams, arī birztaļas lāpstīte.
- ▶ Mazus mikroliegumus var veidot arī teritorijās, kur tie pieguļ mežaudzēm, kur aizliegta kailcirte, piemēram, ierobežotas saimnieciskās darbības zonas gar ūdenstecēm/tilpēm, vai, ja mazais mikroliegums pieguļ kādai citai īpaši aizsargājamai dabas teritorijai.



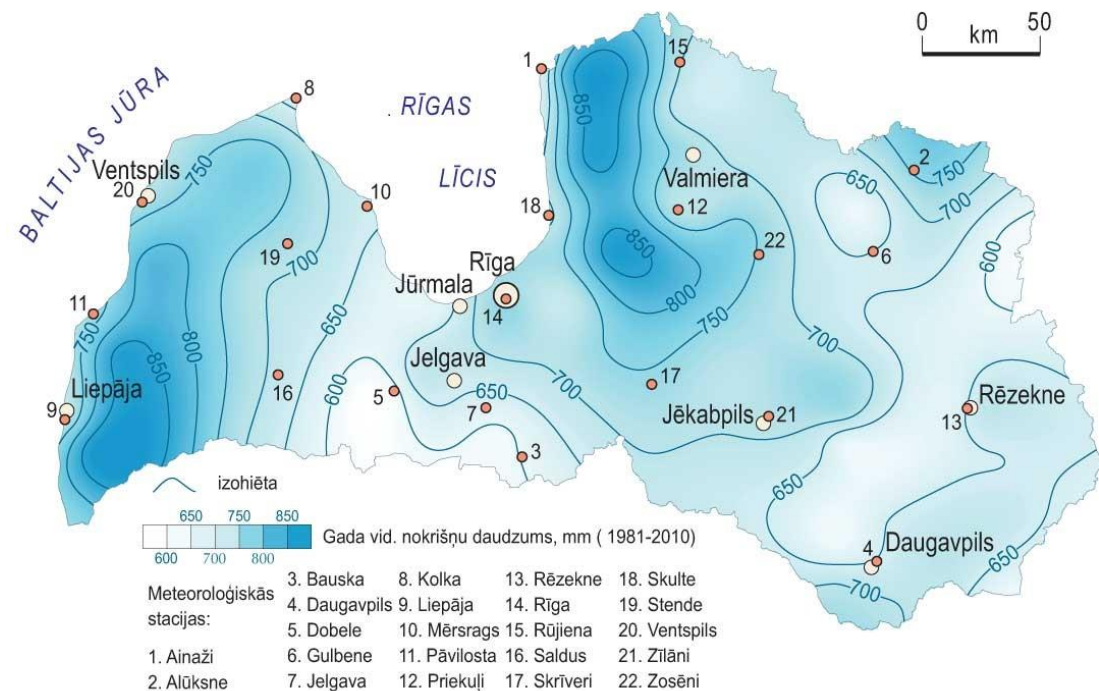
Sūnu sugu aizsardzība reģionālā kontekstā

Biežāk sastopamām mikroliegumu sūnu sugām ar reģionālas izplatības īpatnībām, piemēram, Hellera ķīļape, kailā apaļape, doblapu leženeja, Tamariska frulānija, šajos reģionos jāveido pēc iespējas lielāki mikroliegumi, pat ja mežaudzes nav labas kvalitātes biotopi. Tieši šajās vietās, kur it kā suga ir bieža un to šobrīd šķietami it kā nekas neapdraud, valstī jāveido nozīmīgas šo sugu populācijas aizsardzības platības, jo tās ir vietas, kur tām ir optimāli piemēroti apstākļi.

ES nozīmes biotopu rokasgrāmata: *«Visi ES nozīmes aizsargājamie biotopi to izplatības areālā ir apdraudēti. Daļa no tiem vienmēr bijuši reti sastopami vai ar ļoti ierobežotu izplatību, tādēļ tie ir ar augstu izzušanas risku, ja tos skar pat samērā nelielas nelabvēlīgas izmaiņas. Citi biotopi agrāk ir bijuši plaši izplatīti, bet pēdējā gadsimta laikā cilvēka darbības rezultātā to platības un izplatības areāli ir ievērojami sarukuši un turpina samazināties. Šādi biotopi lokāli var būt saglabājušies samērā lielās platībās, un tas, aplūkojot to izplatību tikai lokālā, nevis bioģeogrāfiskā reģiona vai subkontinentālā mērogā, var radīt mānīgu priekšstatu par to aizsardzības zemo prioritāti. Patiesībā ir gluži pretēji - vietām, kur attiecīgais biotops ir labi pārstāvēts, piešķirama visaugstākā prioritāte. Tajās šie biotopi ir mazāk fragmentēti un veido nozīmīgas kodolzonas, kas nodrošina attiecīgā biotopa ekoloģisko integritāti un tādējādi ietekmē tā stāvokli visā izplatības areālā.»*

Sūnu sugu aizsardzība reģionālā kontekstā

Austrijas pētījums secināja, ka īpaši bagāta **epiksīlo (uz mirušas koksnes augošo) sūnu** sugu, t.sk. reti sastopamo, bagātība ir reģionos, kur vidējais ikgadējais nokrišņu daudzums pārsniedz 1000 mm. Latvijā tik augsts nokrišņu daudzums nekur nav, tomēr ir vietas, kur tas ir diezgan tuvs - 850 mm, un ja tam «piepluso» mitrumu no augsnes – mitrāki meža masīvi, tad tās ir tās vietas, kur būtu ļoti ieteicama mikroliegumu izveide epiksīlajām sugām.



Bufersonas

Slapjajiem mežiem un mežiem ar mitru mikroklimatu, kuros sastopamas īpaši aizsargājamās sugas, kas saistītas ar mitriem/slapjiem apstākļiem:

9080*, 91E0*, 91D0*, 9050, 9010*, 9020*.

Jo mazāks mikroliegums, jo vairāk šauru, garu izvirzījumu, jo būtiskāk noteikt buferzonu.

Bufersona kā aizsargjosla, kas iekļauta mikroliegumā.

Buferzonas sūnu sugu aizsardzībai

Ministru kabineta noteikumi Nr.940 neparedz.

Iespējams izmantot citu jēdzienu un iekļaut buferzonu pašā mikrolieguma teritorijā un tā platību shēmā sezonēt - kodolzona (kaut 0,1 ha ar sugas atradni) un mikrolieguma **perifērā zona** (50 m josla vai kodolzonai pieguļošie meža nogabali, neskatoties uz šo audžu vecumu un kvalitāti).

Šīm zonām, līdzīgi kā putnu mikroliegumos paredzot buferzonu, sūnu eksperts atzinumā var paredzēt atšķirīgus apsaimniekošanas režīmus, perifērajā zonā pieļaujot arī kopšanas cirtes vai izlases cirtes, atkarībā no audzes vecuma. Šos ierobežojumus var definēt kā identiskus jau normatīvajos aktos aprakstītiem gadījumiem, piemēram, ūdensteču ierobežotas saimnieciskās darbības zonas - 50 m gar ū-teci (Aizsargjoslu likums) vai dabas lieguma zonā Gaujas NP, jo šīs perifērās zonas galvenā funkcija ir labvēlīga mikroklimata saglabāšana kodolzonā.

Problēmas ML veidošanā

- ▶ **Meža meliorācijas grāvju, ceļu, stigu izgriešana no veidojamiem mikroliegumiem. Arī vēlme izgriezt realitātē neeksistējošu meža infrastruktūru no mikrolieguma.**
- ▶ **Neizpratne par buferzonām - malas efekta nozīmi.**
- ▶ **Nav iespējams veidot nākotnes biotopus vai kompaktu, optimālu mikrolieguma formu, iekļaujot mikroliegumā jaunaudzes sadrumstalotās situācijās.**
- ▶ **Pārsūdzības.**

Pretrunas MK noteikumu Nr.940 interpretēšanā

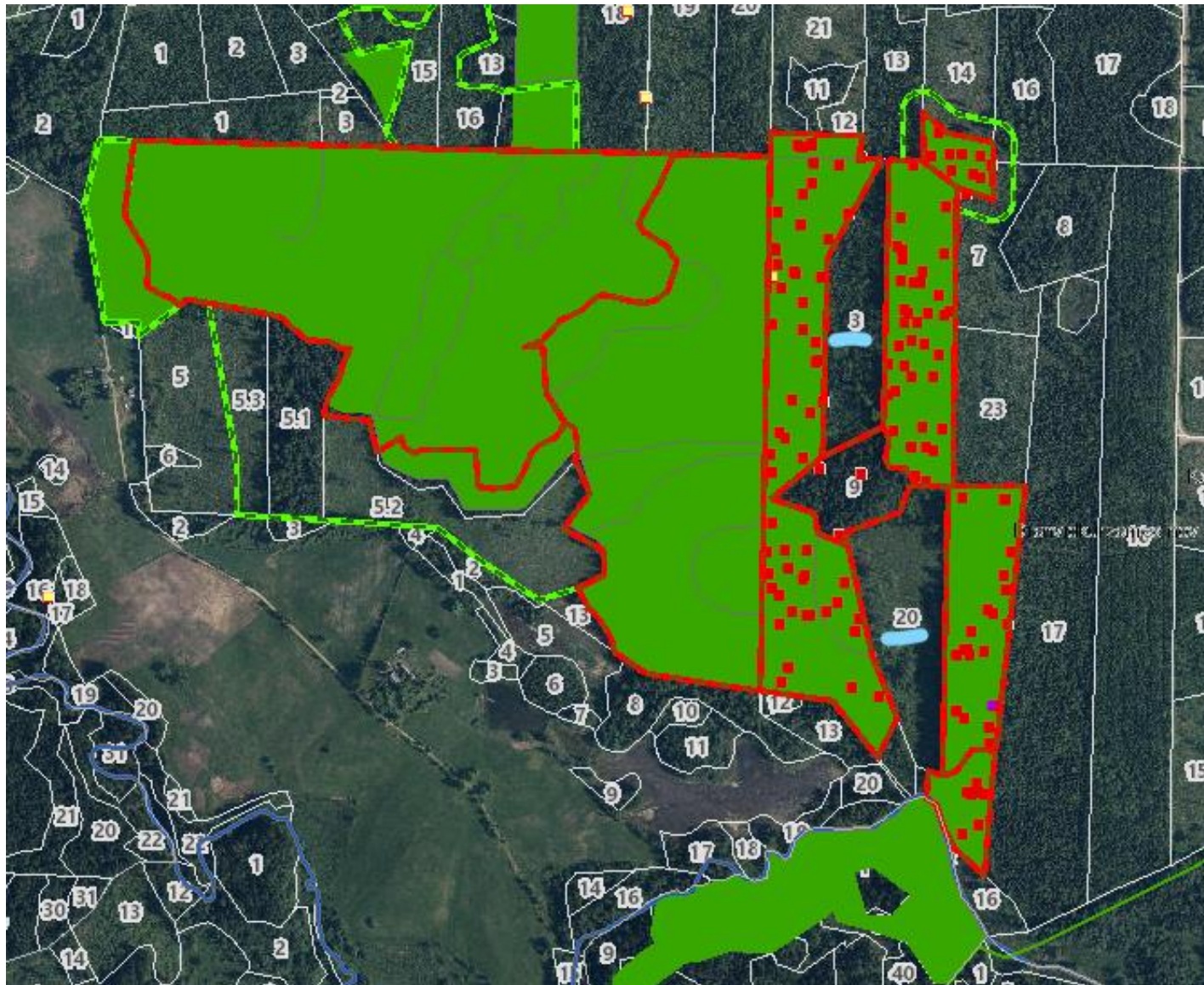
23. Mikroliegumu neveido:

23.4. uz būvēm un būvēs.

45. Mikroliegumos, kas izveidoti zīdītāju, abinieku, rāpuļu, bezmugurkaulnieku, vaskulāro augu, sūnu, aļģu, ķērpju un sēņu sugu un biotopu aizsardzībai, **aizliegta jebkāda veida darbība, kas ir pretrunā ar mikrolieguma izveidošanas mērķiem un uzdevumiem, iznīcina vai traucē attiecīgo īpaši aizsargājamo sugu, bojā vai iznīcina tās dzīvotni, bojā vai iznīcina īpaši aizsargājamo biotopu, negatīvi ietekmē ekosistēmas struktūru, tai skaitā:**

45.1. darbības, kas izraisa pazemes ūdeņu, gruntsūdeņu un virszemes ūdeņu līmeņa maiņu (arī meliorācija), izņemot gadījumus, ja ūdens līmeņa maiņa nepieciešama sugas vai biotopa uzturēšanai;

43.6. citas darbības, kuras eksperts atzinis par nelabvēlīgām un norādījis savā atzinumā.



ML 3133 (Zvīņainā telotrēma)
ML 3136 (Mieturu mugurene)
ML 3135 (Staignāju meži)

Dienvidkurzemes novads

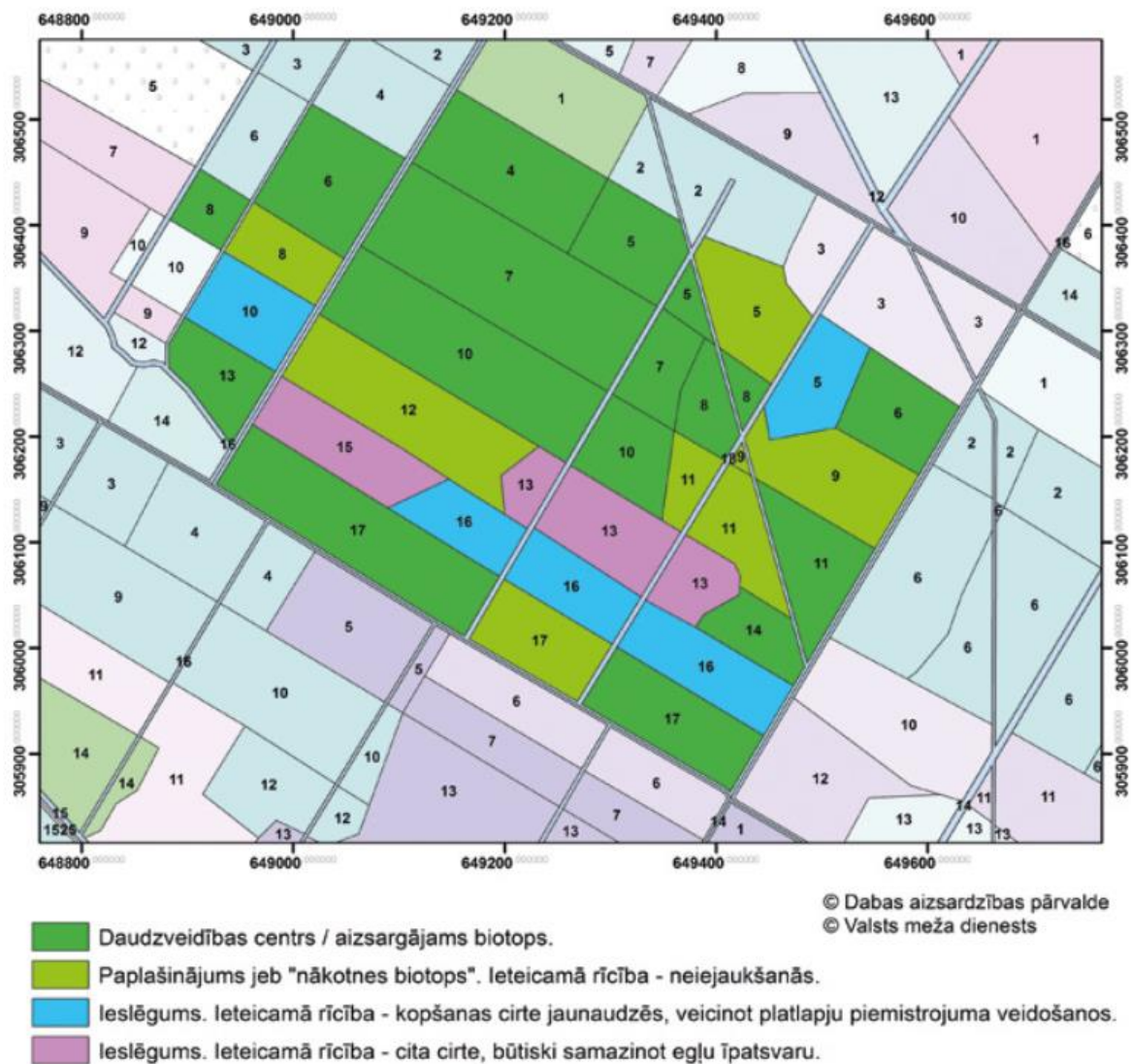
Lielāko daļu veido
safragmentēts 9020*

3.nog.: vēris, 8B2M16
20.nog.: vēris, 10E11

Vadlīnijas aizsargājamo meža biotopu saglabāšanai Latvijā. Meži

11.3.3. Biotopu fragmentācijas samazināšana

Atsevišķs pasākumu bloks saistīts ar biotopu platību palielināšanu un nākotnes biotopu veidošanu vietās, kur koncentrējas labas kvalitātes biotopi (Norden et al. 2014), mērķtiecīgi veidojot lielākas biotopa 9020* *Veci jaukti platlapju meži* aizņemtās platības. Tā kā biotopa aizņemtās vienlaidus platības var būt nelielas un ļoti fragmentētas, viens no būtiskākajiem uzdevumiem ir biotopu agregāciju veidošana, ap esošiem biotopiem veidojot jaunus biotopus. Nākotnes biotopus veido tiešā esošo biotopu tuvumā no zemākas kvalitātes minētā biotopa mežaudzēm un starp tiem esošajām nākotnes biotopu platībām. To var veikt vietās, kur blakus biotopam 9020* *Veci jaukti platlapju meži* arī citos nogabalos ir minētā biotopa attīstībai piemēroti vides apstākļi – augšnes īpašības un mitruma apstākļi, kā arī paredzama biotopam tipiskās veģetācijas veidošanās. Biotopa agregācijas plānojuma piemēru skat. 11.6. att.



Mikrolieguma izveides pamatojums

Meža nogabals	Konstatētās īpaši aizsargājamās sugas, kuru aizsardzībai dibināms mikroliegums	Latvijā īpaši aizsargājams biotops	Citas īpaši aizsargājamās sugas	ES nozīmes meža biotops	Citas dabas vērtības
77.kv. 4.nog.	Doblapu leženeja, melnsvītras cietpiepe, zaļā buksbaumija	Veci jaukti platlapju meži	Tumšbrūnā cietpiepe	Veci jaukti platlapju meži 9020*	Īssporu baltene
77.kv. 5.nog.	Doblapu leženeja, gludkausiņa jungermannija	Veci jaukti platlapju meži	Ēnainā jumtene, čemurainā čemurene, košā cietpore, kaķpēdiņu artonija, kastanbrūnā artonija, apdzira, naktsvijole	Veci jaukti platlapju meži 9020*	Zvaigžņu baltene, medainā antrodija
78.kv. 3.nog.		Veci jaukti platlapju meži		Veci jaukti platlapju meži 9020*	
78.kv. 5.nog.	Smaržīgā zemessomenīte	Staignāju meži	Košā cietpore, kastanbrūnā artonija	Staignāju meži 9080*	Krokainā jodausene, glotainā daudzvālīte

Pielikums Nr.1. (atzinums Nr. 212/2024/1)
Pētāmajā teritorijā konstatētās īpaši aizsargājamās sugas

ĪPAŠI AIZSARGĀJAMĀS SUGAS, KURU AIZSARDZĪBAI DIBINĀMS MIKROLIEGUMS

Sugas nosaukums / statuss / konstatēta meža nogabalos	Sastopamība Latvijā, apdraudošie faktori	Fotoattēli
<p><u>Doblapu leženeja</u> <u><i>Lejeunea cavifolia</i></u></p> <p>ĪA, ML, DMB I LSG 2.kategorija</p> <p>163.kv. 18. un 21. <u>nog.</u>, uz apsēm</p>	<p>Suga sastopama samērā regulāri visā Latvijas teritorijā, daudz biežāk Latvijas A daļā, ēnainos mitros mežos, gāršās.</p> <p>Sugu apdraud mežsaimnieciskā darbība un mitruma režīma izmaiņas biotopā.</p>	

Pārskats par teritorijā konstatētajiem Eiropas Savienības (ES) nozīmes un Latvijā īpaši aizsargājamiem meža biotopiem

ES nozīmes biotops/ meža nogabali/ anketas Nr.	Latvijā īpaši aizsargājams biotops	Latvijā īpaši aizsargājama biotopa kritēriji ¹			Konstatētās DMB specifiskās (S) un indikatorsugas (I) ²
		Raksturojošās sugas un lietussargsugas (treknrakstā)	Biotopu raksturojoši bioloģiski nozīmīgi struktūras elementi	Valdošās koku sugas vecums	
<p>Latvijā īpaši aizsargājama biotopa Veci vai dabiski boreālie meži obligātie raksturojošie kritēriji:</p> <ol style="list-style-type: none"> 1. Biotopā sastopamas vismaz piecas biotopu raksturojošās sugas, tostarp lietussargsugas (treknrakstā); 2. Valdošās koku sugas vecums: apsei vismaz 50, bērzam 70, eglei 60 un priedei 100 gadu; 3. Sastopami vismaz pieci biotopu raksturojoši bioloģiski nozīmīgi struktūras elementi. 					
<p>163.kvartāla 17.nogabals</p> <p>Veci vai dabiski boreālie meži 9010*</p> <p>Labas kvalitātes dabisks meža biotops</p> <p>23IK212_54_1</p>	<p>Veci vai dabiski boreālie meži</p>	<p>Klinšu kaulene <i>Rubus saxatilis</i>, brūklene <i>Vaccinium vitis-idaea</i>, pūkainā zemzālīte <i>Luzula pilosus</i>, divlapu žagatiņa <i>Maianthemum bifolium</i>, plāvas nārbulis <i>Melampyrum pratense</i>, meža zaķskābene <i>Oxalis acetosella</i>, parastā ērglparade <i>Pteridium aquilinum</i>, Eiropas septinstarīte <i>Trientalis europaea</i>, divzobes <i>Dicranum spp.</i>, spidīgā stāvaine <i>Hylocomium splendens</i>, Šrēbera rūsaine <i>Pleurozium schreberi</i>, dižegļu lekanaktis <i>Lecanactis abietina</i>, īssetas nekera <i>Neckera pennata</i>, rudens džeimsonīte <i>Jamesoniella autumnalis</i>, sarainā rūsassēne, liesmainā egļpiepe <i>Pycnoporellus fulgens</i>, priežu cietpiepe <i>Phellinus pini</i>, kladonijas</p>	<ol style="list-style-type: none"> 1. Dažādvecuma kokaudzes struktūra 2. Kokaudzes pirmajā stāvā vismaz trīs sugu koki uz hektāru 3. Vismaz viens atvērums vainagu klājā, tostarp lauces biotopā 4. Vismaz viens liels sausoknis/stumbenis, kura diametrs 1,3 metru augstumā ir lielāks nekā 25 centimetri, uz hektāru 5. Vismaz sešas lielas kritālas, kuru diametrs resnākajā vietā ir lielāks nekā 25 centimetri, uz hektāru 6. Vismaz viena īpaši aizsargājama suga biotopā 	<p>Egle 143</p>	<p>S: sarainā rūsassēne, zvaigžņu baltene, smirdīgā baltene, melnējošā cietpore, zaļā buksbaumija</p> <p>I: līklapu novellija <i>Nowellia curvifolia</i>, īssetas nekera, rudens džeimsonīte, smaržīgā zemessomenīte, dižegļu lekanaktis, kakpēdiņu artonija, rakstu ķērpis <i>Graphis scripta</i>, kastanbrūnā artonija, liesmainā egļpiepe, priežu cietpiepe, melnā samtpiepe <i>Ischnoderma benzoinum</i></p>

Mikrolieguma izveides ierosinājums, iesniedz VMD

4 ziellikums
Ministru kabineta
2012. gada 18. decembra noteikumiem Nr. 940

Īpaši aizsargājamās sugas un biotopa mikrolieguma pieteikuma un inventarizācijas anketa

I daļa

(aizpilda mikrolieguma izveidošanas ierosinātājs)

1. Mikrolieguma objekts _____
1.1. sugas _____
1.2. biotops X _____
1.3. suga un biotops _____
2. Nosaukums Skujkoku meči uz ~~apvaldi~~ rēļveida formām 9060, Lakstausjiem
laucēs eglis meči 9050
(īpaši nozīmīga iedzīve un ieviešu valodā vai biotopa nozīmīguma latviešu valodā)
3. Cits īpaši aizsargājams sugas _____
4. Citi īpaši aizsargājami biotopi _____
5. Atraišanās vieta Ropču novada Ropču pagasts
(novads, pagasts, republikas pilsēta)
6. Ģeostacijas vai ūdensvada nosaukums _____
7. Teritorijas apraides _____

Pilnā mikrolieguma teritorija atrodas netālu no dabas lieguma "Lielie Kangari" un tajā ietilpst:

- 1. kvartāla Krogabals (atbilstošā meža inventarizācijas datiem – vērsis, audzes formula: KA98 IP1E95, platība – 2,28 ha);
- 1. kvartāla 10. nogabals (vērsis, SEIBIP98, platība – 1,95 ha).

Pilnā mikrolieguma viduspunkta koordinātes LKS92 sistēmā: X: 541 284; Y: 309433.

(izpildītājs izvērtē vai pierāda, ka šīs sugas, biotopi vai objekti ir īpaši aizsargājami)

8. Meža zemes

Nr. p.k.	Nekustamā īpašuma nosaukums	Kadastra numurs	Virsmehēnība	Meža inventarizācijas žads	Kvartāls	Nosaukums	Platība, ha
8.1.	Vīveres	80840170051	Centra	2023.	1.	8., 10.	4,23

9. Citas zemes (izņemot meža zemes)

Nr. p.k.	Nekustamā īpašuma nosaukums	Zemes lietošanas veids	Platība
9.1.	-	-	-
...			

10. Mikrolieguma platības pamatojums
Pilnā mikrolieguma teritorija atrodas dabas lieguma "Lielie Kangari" ietīti tuvumā un ietver pieaugušos un pilsētas apūti, eglis, bērzi, priežu meža audzes, kuras konstatēti Eiropas Savienības nozīmes meža biotopi Skujkoku meči uz ~~apvaldi~~ rēļveida formām 9060 un Lakstausjiem laucēs eglis meči 9050. 1. kvartāla 8. nogabals ir reģistrēta īpaši aizsargājama sūnu suga ~~Urtica dioica L.~~ ~~Urtica dioica L.~~ strāve.

11. Piezīme

Pielikumā: Mikrolieguma shēma ar norādītām robežām (robežas ar sarkanu kontūru).

Iesniegējs _____
Iļze Kūze
(fiziskai personai – vārds, uzvārds, (uzdevinātai personai – nosaukums)
Rēķināts iedzīve 50, Sigulda, LV-2150, tlr: 25441620
(adrese, tālrunis)

20.05.2024. _____
(datums) Iļze Kūze
(paraksts, vārds, uzvārds)*

Piezīme: * Dokumenta rekvizītu "paraksts" neaizpilda, ja elektroniskais dokuments ir sagatavots atbilstoši normatīvajam aktiem par elektronisko dokumentu noformēšanu.

Pielikums.
Mikrolieguma shēma ar norādītām robežām (robežas ar sarkanu kontūru).



Paldies!

Jautājumi, interese kopīgi apskatīt teritoriju:

Ilze.kuze@daba.gov.lv

25441620