

Meža mikroliiegumu veidošana

Ilze Kuze

Dabas aizsardzības pārvalde

Projekta LIFE FOR SPECIES seminārs

«Reti sastopamo vaskulāro augu sugu noteikšana un aizsardzība»

12.06.2024. Kandava

Mikroliegumu izveides pamatojums

2012.gada 18.decembra **Ministru kabineta noteikumi Nr.940** «Noteikumi par mikroliegumu izveidošanas un apsaimniekošanas kārtību, to aizsardzību, kā arī mikroliegumu un to buferzonu noteikšanu»

3. Īpaši aizsargājamo zīdītāju, abinieku, rāpuļu, bezmugurkaulnieku, vaskulāro augu, sūnu, aļģu, ķērpju un sēņu sugas, kuru aizsardzībai var izveidot mikroliegumus, noteiktas šo **noteikumu 1.pielikumā**.

6. Biotopi, kuru aizsardzībai var veidot mikroliegumus, noteikti normatīvajos aktos par īpaši aizsargājamo biotopu veidiem.

Mikrolietgumu vaskulāro augu sugas - 145

Sugas meža teritorijās (esoši, topoši mikrolietgumi)

- ▶ Skrajziedu skarene
- ▶ Meža auzene
- ▶ Benekena zaķauza
- ▶ Platlapu cinna
- ▶ Lietuvas ūdenszāle
- ▶ Divsēkļu grīslis
- ▶ Palu grīslis
- ▶ Sīpoliņu zobainīte
- ▶ Mieturu mugurene
- ▶ Trejdaivu koraļļsakne
- ▶ Dzeltenā dzegužkurpīte
- ▶ Bālziedu brūnkāte
- ▶ Laksis
- ▶ Daudzgadīgā mēnesene
- Sirdsveida divlape
- Bezdelīgactiņa
- Parastā kreimule
- Naktsvijoles
- Dzegužpirkstītes
- Apdzira
- Gada staipekņis

2017. gada 20. jūnija Ministru kabineta noteikumi Nr. 350 «Noteikumi par īpaši aizsargājamo biotopu veidu sarakstu»

1.2. Jaukti ozolu, gobu un ošu meži gar lielām upēm

1.3. **Veci jaukti platlapju meži**

1.5. Mežainas piejūras kāpas

1.6. **Nogāžu un gravu meži**

1.7. Ozolu meži

1.8. **Aluviāli krastmalu un palieņu meži**

1.11. Skujkoku meži uz osveida reljefa formām

1.12. **Staignāju meži**

1.14. **Veci vai dabiski boreāli meži**

1.15. **Veci un dabiski purvaini meži**

Veci vai dabiski boreāli meži

- ▶ Atbilst definīcijai un visiem obligātajiem biotopu raksturojošajiem kritērijiem. Sastopami vismaz pieci biotopu raksturojoši bioloģiski nozīmīgi struktūras elementi.
- ▶ **Minimālais mežaudzes vecums:** valdošās koku sugas vecums: apsei vismaz 50, bērzam 70, eglei 80 un priedei 100 gadu.
- ▶ Biotopā sastopamas vismaz piecas biotopu raksturojošās sugas, tostarp lietussargsugas, neskaitot kokus un krūmus.

Lietussargsugas: smiltāja neļķe *Dianthus arenarius s.l.*, parastais plakanstaipekknis *Diphasiastrum complanatum*, trejvārpu plakanstaipekknis *Diphasiastrum tristachyum*, meža silpurene *Pulsatilla patens*, kladonijas *Cladonia spp.*, Hellera kīļlape *Anastrophyllum hellerianum*, kailā apaļlape *Odontoschisma denudatum*, cetrēlijas *Cetrelia spp.*, piesātinātā leptogija *Leptogium saturninum*, parastais plaušķērpis *Lobaria pulmonaria*, nefromas *Nephroma spp.*, rožainā apmalpiepe *Fomitopsis rosea*, tumšbrūnā cietpiepe *Phellinus ferrugineofuscus*, melnsvītras cietpiepe *Phellinus nigrolimitatus*.

- ▶ Par Latvijā īpaši aizsargājamu biotopu Veci vai dabiski boreāli meži var atzīt arī **ES nozīmes biotopu Lakstaugiem bagāti egļu meži 9050**, kas vēsturiski ticis izdalīts no ES nozīmes biotopa Veci vai dabiski boreāli meži 9010* un šobrīd nav iekļauts MK noteikumos Nr. 350

Izmēram un konfigurācijai ir nozīme

MK noteikumi Nr.940: Mikroliegumu platības īpaši aizsargājamo dzīvnieku, augu, sēņu, ķērpju, aļģu sugu (izņemot putnu, zivju un citas ūdenstecēs un ūdenstilpēs dzīvojošas sugas) un biotopu saglabāšanai nosaka atbilstoši šo sugu dzīvotnēm un biotopu atrašanās vietas platībai 0,1-30 hektāru robežās.

Primāri rekomendējama tādu mikroliegumu izveide, kas:

- pietuvojas maksimālajai robežai - 20-30 ha;
- kam ir noslēgta forma.

Malas efekts

Vidēji 50 m zona.

Meža nogabala mala, kas saskaras ar izcirtumiem, jaunaudzēm, jauniem mežiem vai nemeža zemēm, ir pakļauta malas efektam: paaugstinātai vēja un saules iedarbībai, šajā zonā ir atšķirīgi mikroklimatiskie apstākļi - vairāk gaismas, samazināts gaisa un augsnes mitrums, krasākas temperatūras svārstības, paaugstināta koku mirstība, veidojas izmaiņas veģetācijā, samazināta substrāta pieejamība epifītiskajām ķērpju un sūnu sugām u.c.

Malas efekts pastiprina arvien pieaugošās mežu fragmentācijas negatīvo ietekmi.



Slapjais damaksnis, 6B2M2E91,
0,9 ha

Kartēts (LVM, 2016):
Izcils 91E0_3

40 m josla starp jaunaudzēm



Liekņa, 7M3B69,
2,18 ha

Kartēts:
vidējs 9080_1, pēc minimāliem
kritērijiem (ļoti slapjš, nelielu
dimensiju koki, sīkas kritalas)

Tūbainā bārkstlape, gludkausiņa
jungermannija, trejdaivu
bacānija, smaržīgā
zemessomenīte, caurumainā
menegācija, vīnkrāsas artonija,
kastaņbrūnā artonija, Lietuvas
ūdenszāle



Rīgas meži

Pie Atariem,
Ādažu apkārtnē

Mikroliegumi sugu un biotopu kompleksam

- ▶ Primāri rekomendējama **lielu, vērtīgu mežaudžu grupu aizsardzība**, kurā sastopamas vairākas īpaši aizsargājamās sugas. Retāk iespējamās arī grupas vecām, strukturāli vērtīgām mežaudzēm, kurās kriptogāmu īpaši aizsargājamo sugu ir maz.
- ▶ Ņemot vērā arvien pieaugošo mežu fragmentāciju Latvijā, ar *Natura 2000* tīklu vien nepietiek. **Lielu, vērtīgu meža mikroliegumu izveide ir ieguldījums zaļajā tīklojumā.**
- ▶ Jo vērtīgāki biotopi un jo vairāk īpaši aizsargājamo sugu konstatēts, jo labāks pamatojums mikrolieguma izveidei. Tomēr jāskatās kritiski - ja ir pazīstamas tikai vaskulāro augu sugas, nav izslēgts, ka teritorijā sastopamas arī retās sūnu, ķērpju, sēņu sugas.
- ▶ Apsekošanas laikam ir nozīme. Nemorālos mežos rudenī var būt liela reto un īpaši aizsargājamo sēņu sugu daudzveidība. Daudzas reto vaskulāro augu sugas būs vislabākā iespēja pamanīt maijā-jūlijā.

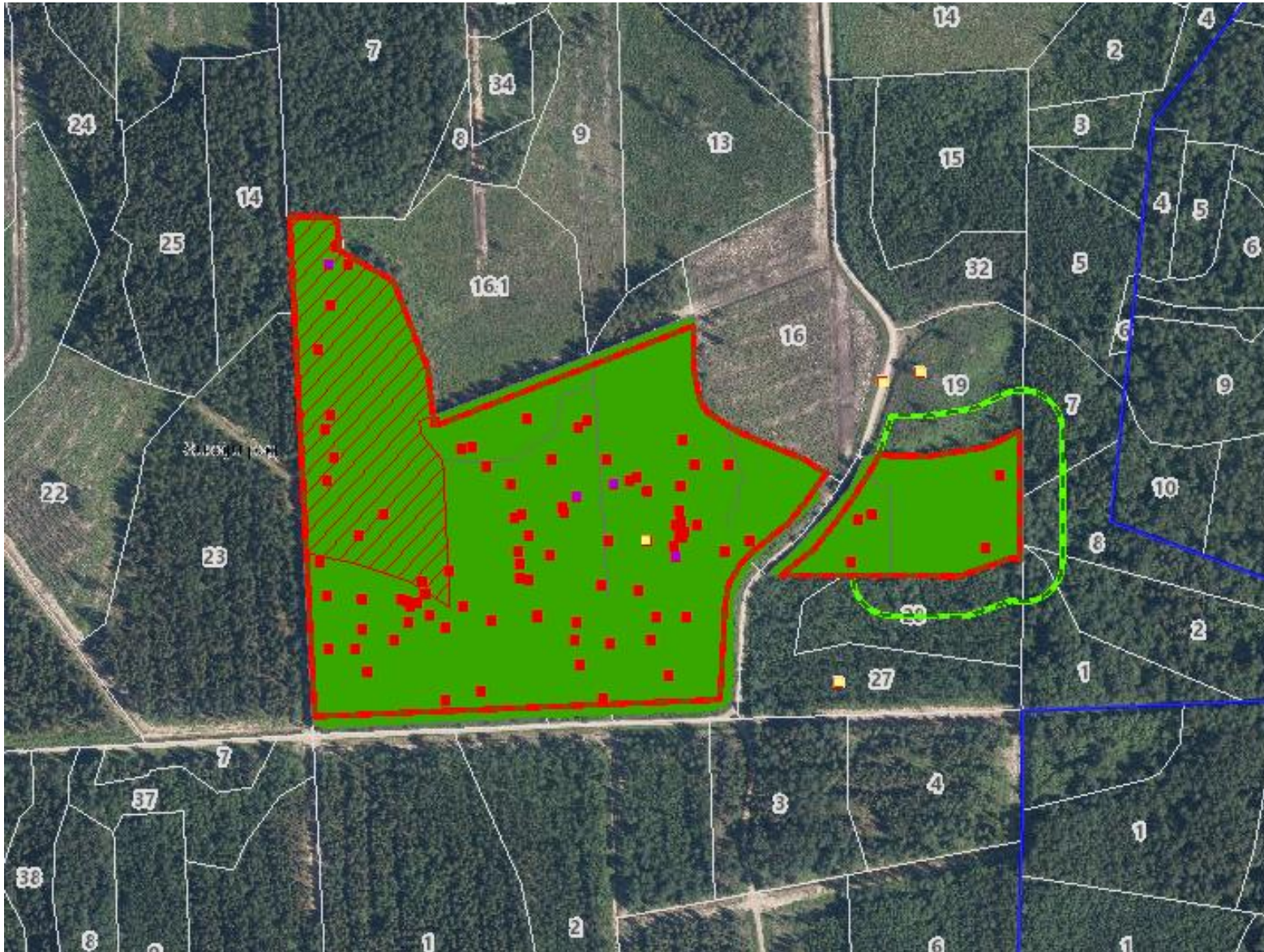
Mikroliegumi sugu un biotopu kompleksam

Jāņem vērā, ka Latvijas reālajā situācijā ne visi mikroliegumā iekļaujamie biotopi, kas veido lielāku biotopu grupu, būs labas un izcilas kvalitātes. **Lai saglabātu teritorijas integritāti un maksimāli noslēgtu formu, ir būtiski nesadrumstalot mikroliegumu, bet tajā iekļaut arī vidējas kvalitātes biotopus vai mežaudzes, kas šobrīd neatbilst biotopam, bet tajā ir sastopamas īpaši aizsargājamās sugas, kuru aizsardzībai var veidot mikroliegumu. Nākotnē šo mežaudžu vērtība tikai pieaugs.**



Šaurlapju ārenis
10E56

Zaļā buksbaumija
(sprogoni),
zaļganā henotēka,
viļņainā šķībvācelīte,
apdzira,
uz robežas - kailā
apallape



ML kods 3199
Balvu novads

Veci vai dabiski
boreāli meži

10,22 ha

22 ĪA sugas - sūnas,
ķērpji, sēnes,
vaskulārie augi,
bezmugurkaulnieki

12 ML sugas - sūnas,
ķērpji, sēnes,
vaskulārie augi

ML 3199 Veci vai dabiski boreāli meži

Īpaši aizsargājamās sugas

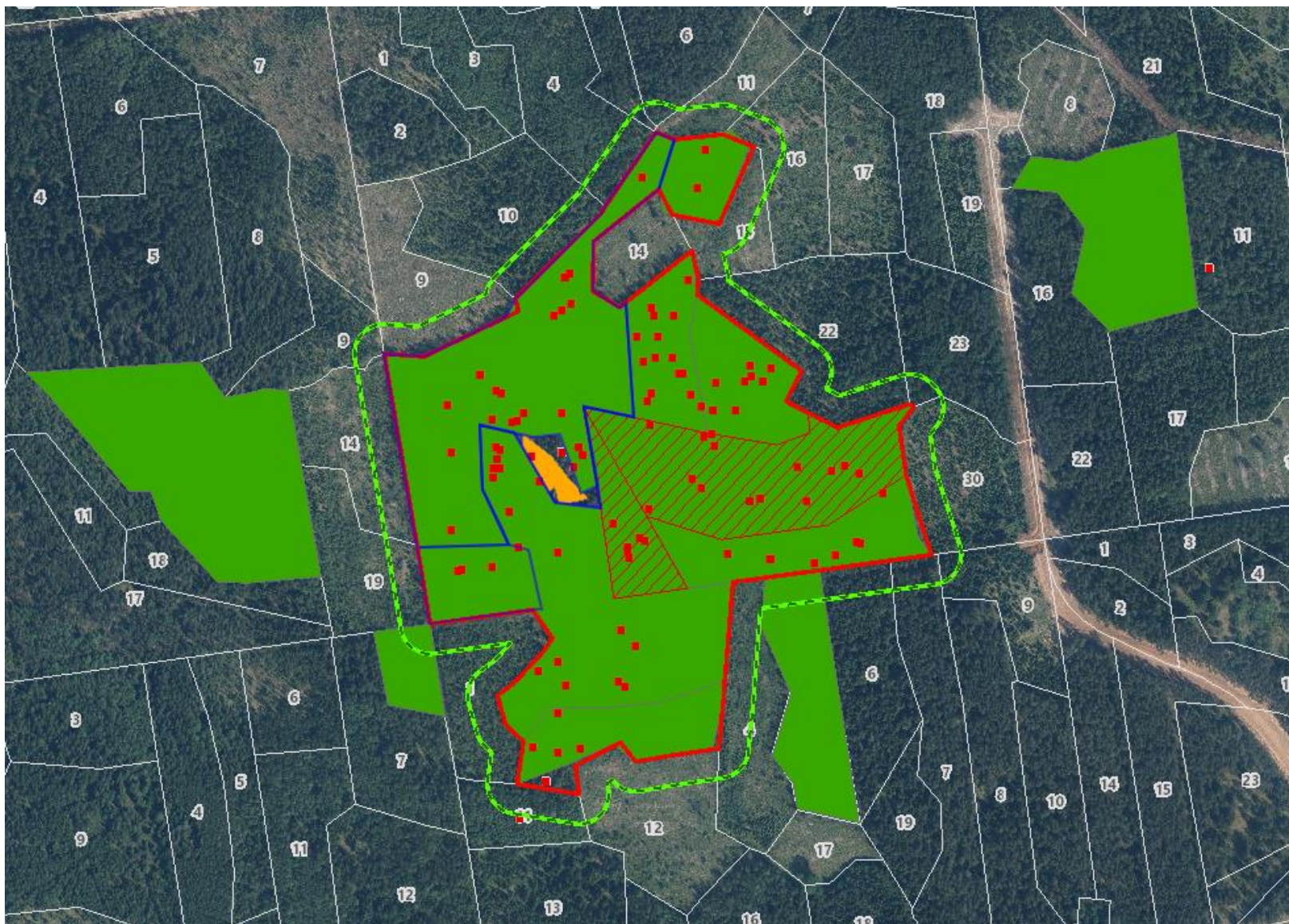
Smaržīgā zemessomenīte *Geocalyx graveolens*, gludkausiņa jungermannija *Liochlaena lanceolata*, zaļā buksbaumija *Buxbaumia viridis*, doblapu leženeja *Lejeunea cavifolia*, astīšu smaillape *Lophozia ascendens*,

sarainā rūsassēne *Asterodon ferruginosus*, melnsvītras cietpiepe *Phellopilus nigrolimitatus*, rožainā piepe *Fomitopsis rosea*, melnējošā cietpore *Rigidoporus crocatus*, tumšbrūnā cietpiepe *Phellinus ferrugineofuscus*,

krokainā flavoparmēlija *Flavoparmelia caperata*, olīvzaļā cetrēlija *Cetrelia olivetorum*, caurumainā menegācija *Menegazzia terebrata*, noapaļotā scitīnija jeb leptogija *Leptogium teretiusculum*, parastais plaušķērpis *Lobaria pulmonaria*, kaķpēdiņu artonija *Felipes leucopellaeus*, kastaņbrūnā artonija *Arthonia spadicea*,

- ▶ Lietuvas ūdenszāle *Glyceria lithuanica*, apdzira *Huperzia selago*, gada staipekknis *Lycopodium annotinum*, dzegužpirkstīte *Dactylorhiza sp.*, naktsvijole *Platanthera sp.*,

spožā skudra *Lasius fuliginosus*.



ML kods 3189
Ventspils novads

Veci vai dabiski
boreāli meži un
Staignāju meži

17,6 ha

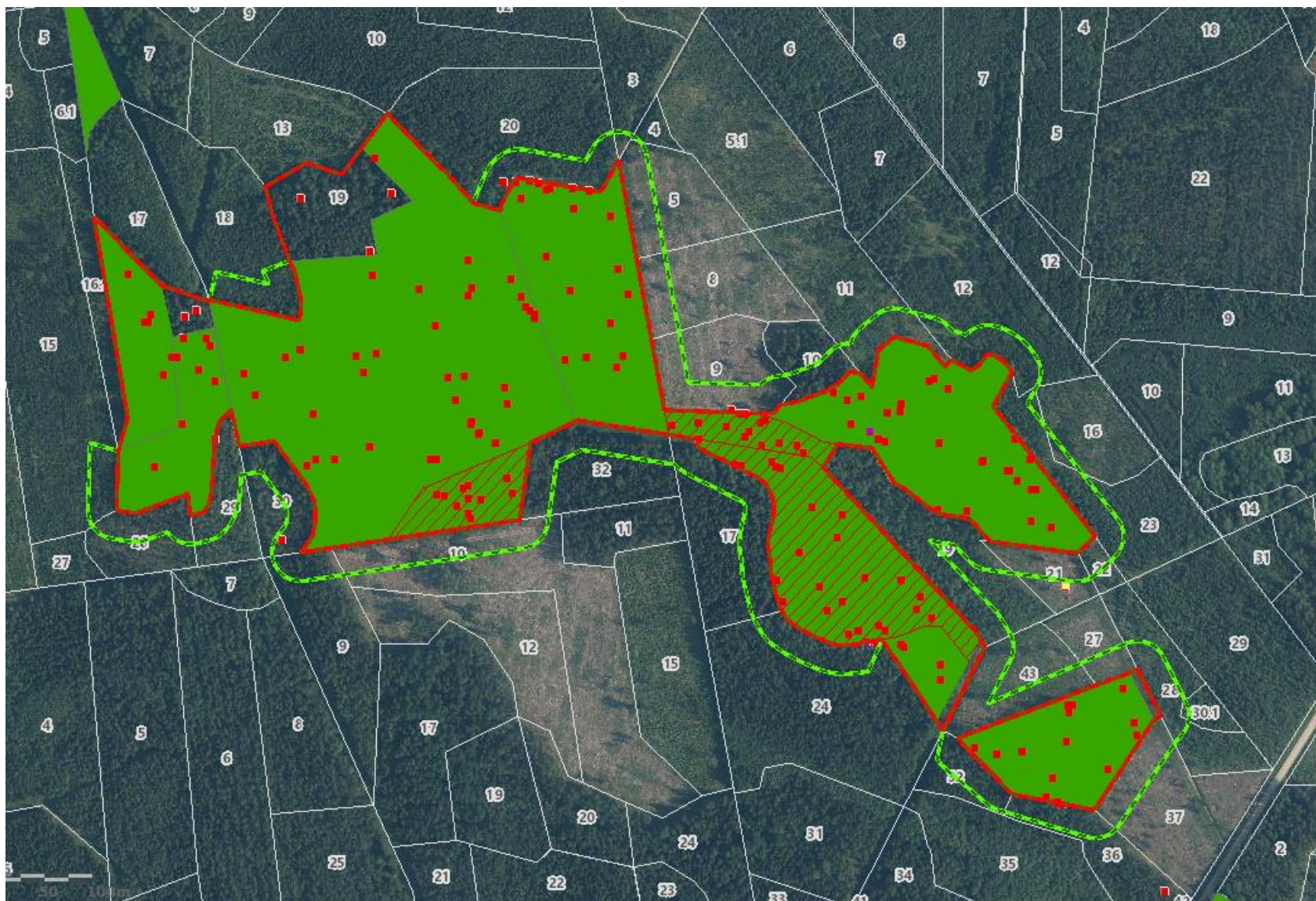
21 ĪA suga - sūnas,
ķērpji un
vaskulārie augi

10 ML sugas -
sūnas un ķērpji

ML 3189 Veci vai dabiski boreāli meži un Staignāju meži Īpaši aizsargājamās sugas

Tūbainā bārkstlape *Trichocolea tomentella*, smaržīgā zemessomenīte *Geocalyx graveolens*, sašaurinātā bārdlape *Neorthocaulis attenuatus*, zaļā buksbaumija *Buxbaumia viridis*, kailā apaļlape *Odontoschisma denudatum*, Hellera ķīllape *Anastrophyllum hellerianum*, viļņainā šķībvācelīte *Plagiothecium undulatum*, caurumainā menegācija *Menegazzia terebrata*, asinssārtais mikoblasts *Mycoblastus sanguinarius*, zvīņainā telotrēma *Thelotrema lepadinum*, zaļganā henotēka *Chaenotheca chlorella*, kaķpēdiņu artonija *Felipes leucopellaeus*, vīnkrāsas artonija *Arthonia vinosa*, kastaņbrūnā artonija *Arthonia spadicea*,

- ▶ sirdsveida divlape *Listera cordata*, bezdelīgactiņa *Primula farinosa*, parastā kreimule *Pinguicula vulgaris*, smaržīgā naktsvijole *Platanthera bifolia*, dzegužpirkstītes *Dactylorhiza* sp., apdzira *Huperzia selago* un gada staipekņis *Lycopodium annotinum*.



ML kods 3188
Ventspils novads

Veci vai dabiski
boreāli meži un
Staignāju meži

25,19 ha

27 ĪA sugas - sūnas,
ķērpji, sēnes,
vaskulārie augi,
bezmugurkaulnieki

15 ML sugas - sūnas,
ķērpji, sēnes,
vaskulārie augi

ML 3188 Veci vai dabiski boreāli meži un Staignāju meži Īpaši aizsargājamās sugas

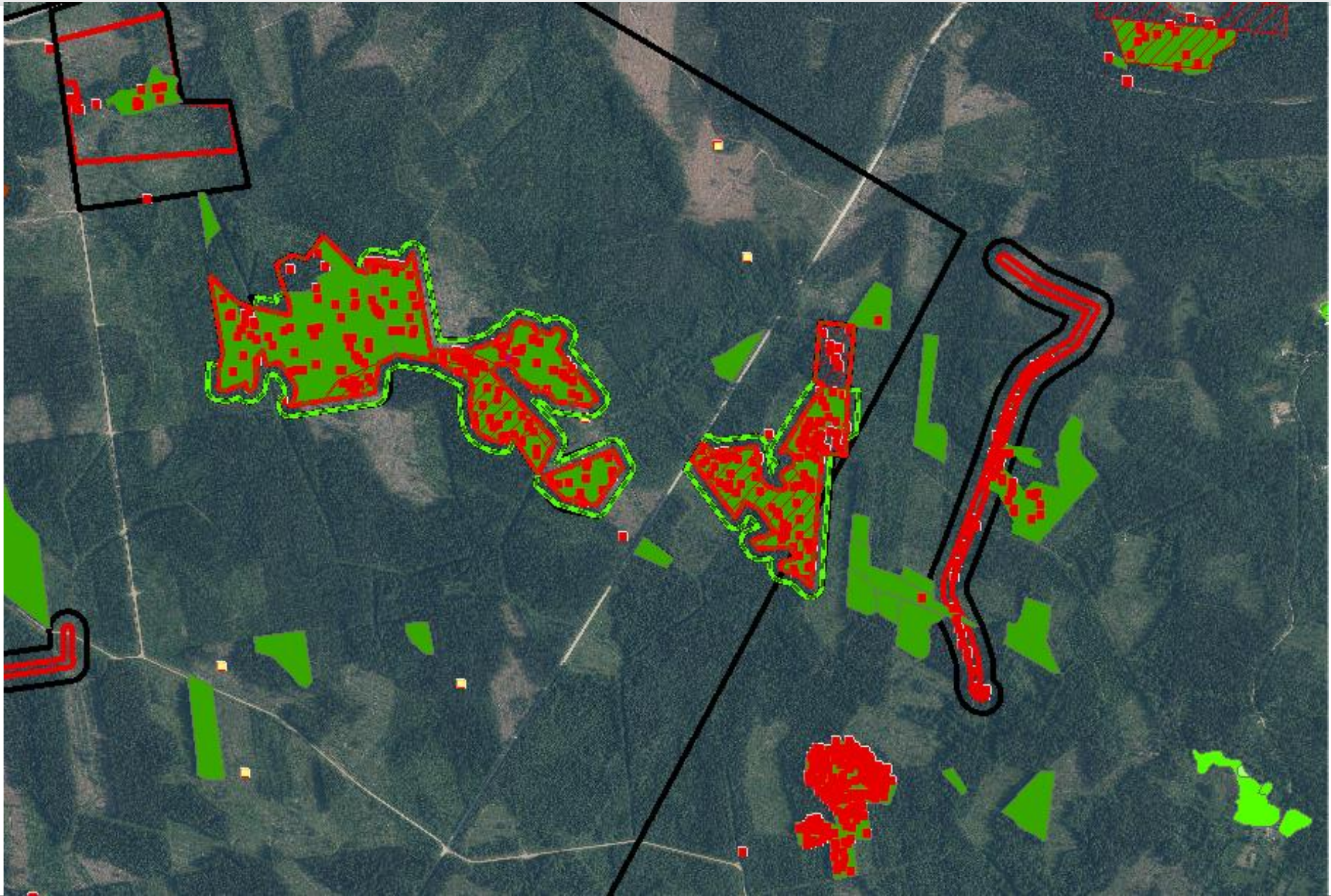
Klints pārzobe *Zygodon rupestris*, Tamariska frulānija *Frullania tamarisci*,
doblapu leženeja *Lejeunea cavifolia*, astīšu smaillape *Lophozia ascendens*, zaļā
buxsbaumija *Buxbaumia viridis*, kailā apallape *Odontoschisma denudatum*,
Zviedrijas somenīte *Calypogeia suecica*, gludā nekera *Neckera complanata*,
plakanlapu porenīte *Porella platyphylla*, pirkstainā rikardija *Riccardia palmata*;

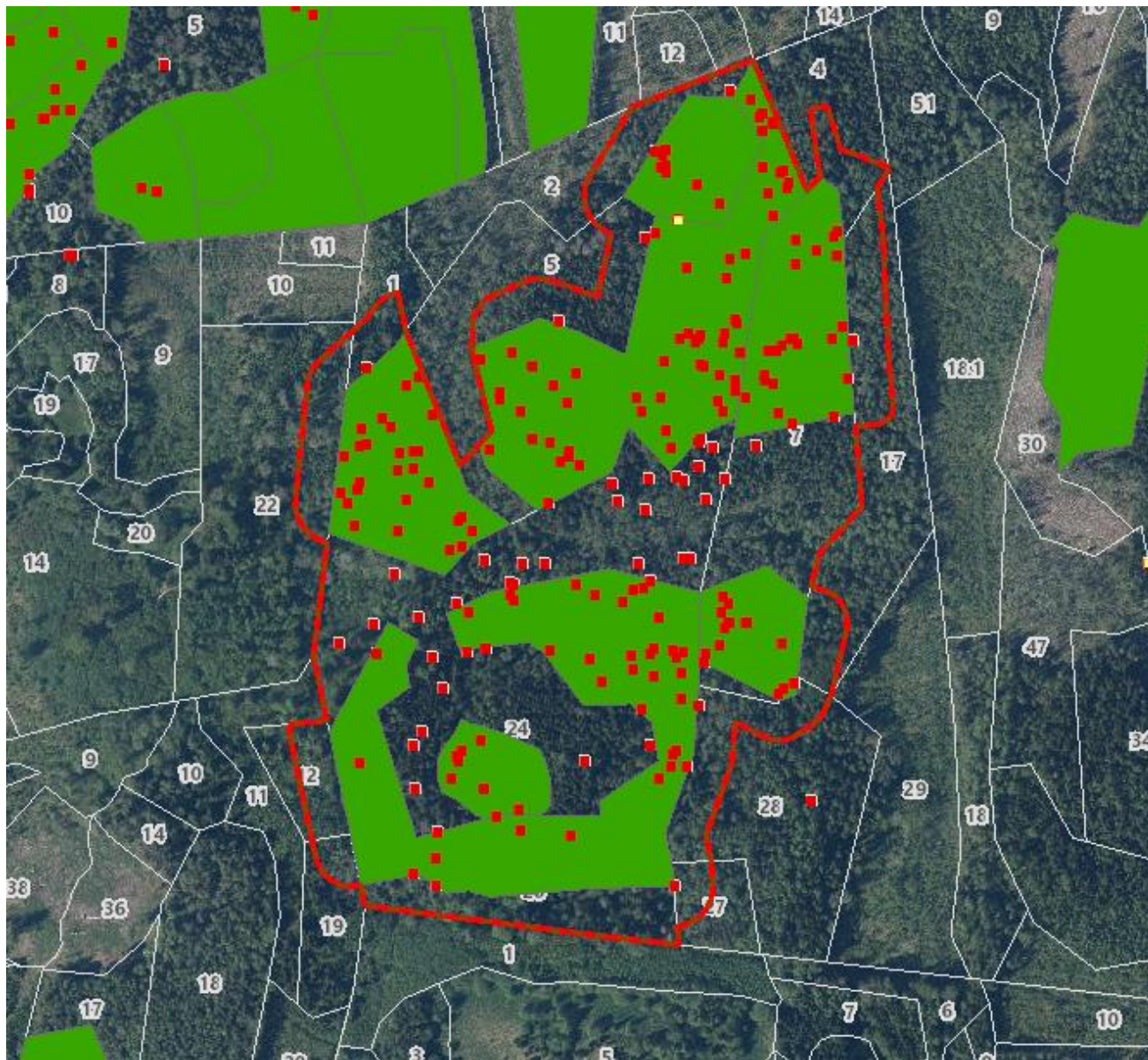
dobumainā akrokordija *Acrocordia cavata*, zvīņainā telotrēma *Thelotrema
lepadinum*, asinssārtais mikoblasts *Mycoblastus sanguinarius*, caurumainā
menegācija *Menegazzia terebrata*, caurumainā pertuzārija *Pertusaria pertusa*,
zaļganā henotēka *Chaenotheca chlorella*, kaķpēdiņu artonija *Felipes
leucopellaeus*, vīnkrāsas artonija *Arthonia vinosa*, kastaņbrūnā artonija *Arthonia
spadicea*;

melnsvītras cietpiepe *Phellopilus nigrolimitatus*, tumšbrūnā cietpiepe
Phellinidium ferrugineofuscum;

► sīpoliņu zobainīte *Dentaria bulbifera*, Fuksa dzegužpirkstīte *Dactylorhiza
fuchsii*, gada staipekknis *Lycopodium annotinum*, apdzira *Huperzia selago*;

pelēkais vārpstiņgliemzis *Bulgarica cana*, spožā skudra *Lasius fuliginosus*





ML kods 3165
Smiltenes novads

Tūbainā bārkstape

20,75 ha

19 ĪA sugas - sūnas,
ķērpji, sēnes,
vaskulārie augi

11 ML sugas - sūnas,
ķērpji, sēnes

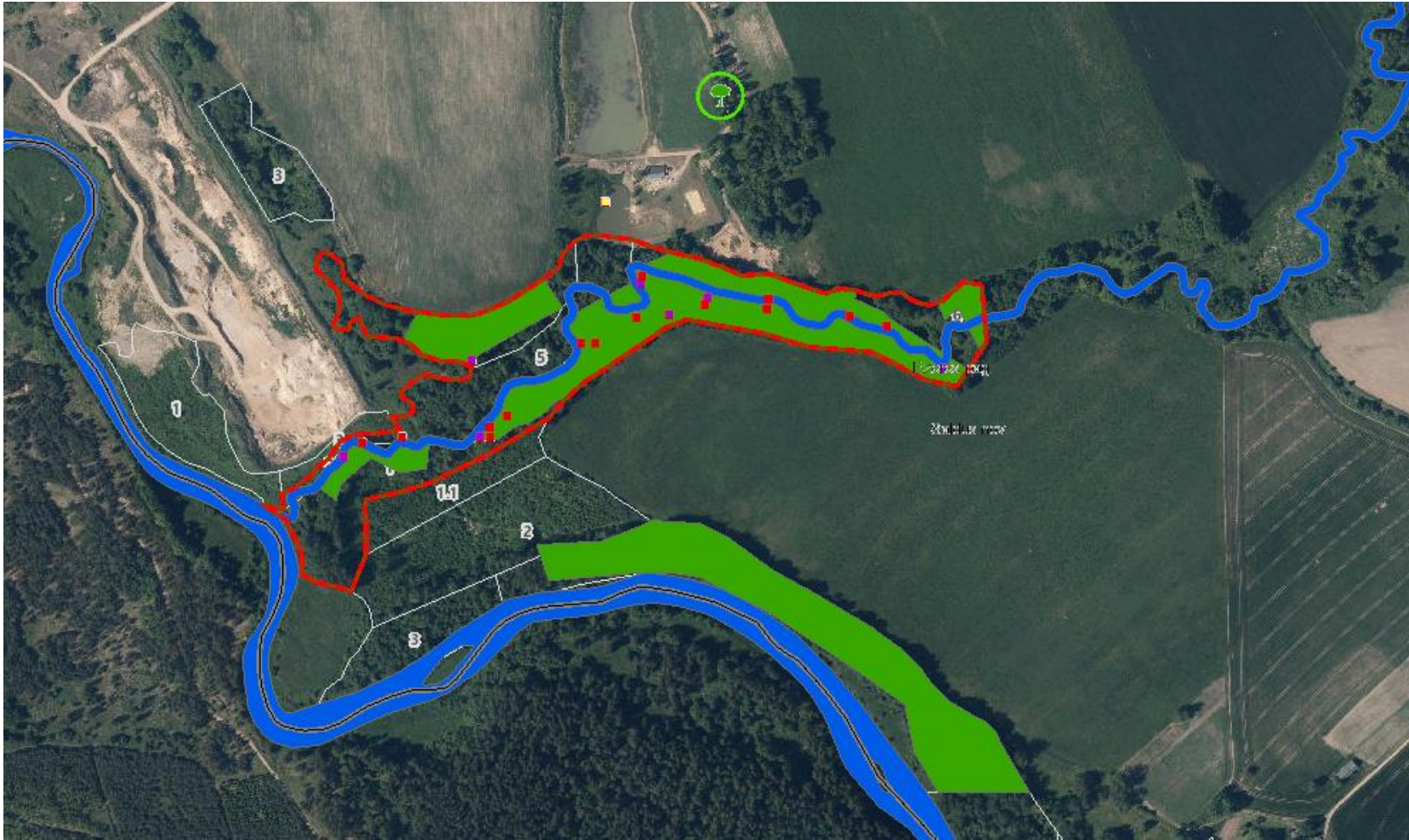
ML 3165 Tūbainā bārkstlape Īpaši aizsargājamās sugas

Tūbainā bārkstlape *Trichocolea tomentella*, smaržīgā zemessomenīte *Geocalyx graveolens*, gludkausiņa jungermannija *Liochlaena lanceolata*, ēnāja smalkstāvaine *Hylocomiastrum umbratum*, astīšu smaillape *Lophozia ascendens*, zaļā buksbaumija *Buxbaumia viridis*, trejdaivu bacānija *Bazzania trilobata*, Hellera ķīllape *Anastrophyllum hellerianum*, Zviedrijas somenīte *Calypogeia suecica*,

zaļganā henotēka *Chaenotheca chlorella*, lodveida biatora *Biatora sphaeroides*, parastais plaušķērpis *Lobaria pulmonaria*, kaķpēdiņu artonija *Felipes leucopellaeus*, kastaņbrūnā artonija *Arthonia spadicea*,

melnsvītras cietpiepe *Phellopilus nigrolimitatus*, melnējošā cietpore *Rigidoporus crocatus*, tumšbrūnā cietpiepe *Phellinidium ferrugineofuscum*,

► apdzira *Huperzia selago* un gada staipekknis *Lycopodium annotinum*.



ML kods 3187
Dienvidkurzemes
novads

Kolēma

6,12 ha

8 ĪA sugas - ķērpji,
sūnas, sēnes,
bezmugurkaulnieki,
zīdītāji

1 ML suga - ķērpji

ML 3187 Kolēma Īpaši aizsargājamās sugas un retās sugas

Kolēma *Collema flaccidum*, kastaņbrūnā artonija
Arthonia spadicea,

plakanlapu porenīte *Porella platyphylla*, gludā
nekera *Alleniella complanata*,

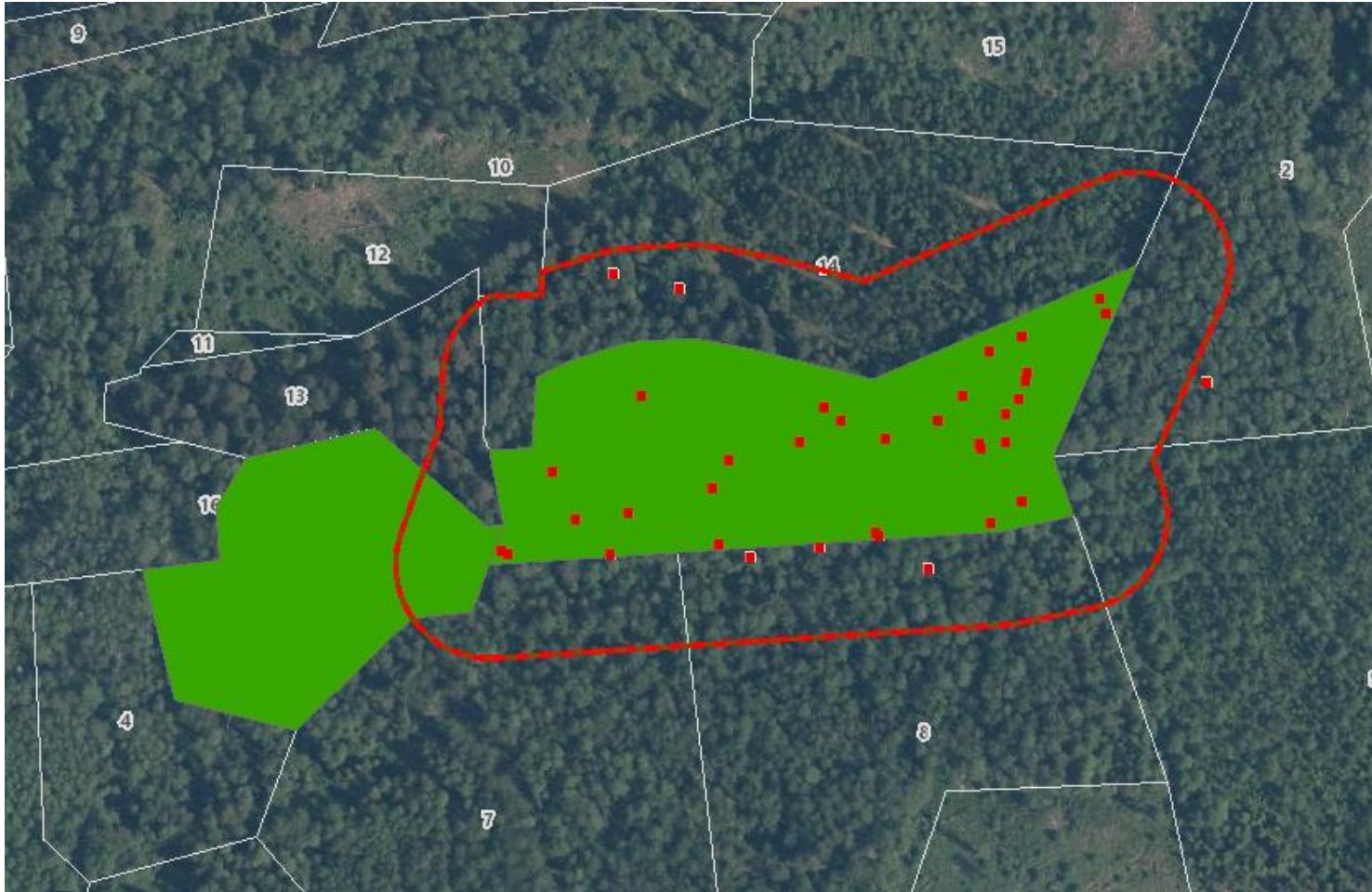
daudzveidīgā ksilārija *Xylaria polymorpha*,

spožā skudra *Lasius fuliginosus*, parka vīngliemezis
Helix pomatia,

ūdrs *Lutra lutra*.

Sarainā gļotzobe *Gloiodon strigosus*, trauslā
adatene *Dentipellis fragilis*, smirdošā dobumsēnīte
Micromphale foetidum, sašaurinātā kažocene
Pseudanomodon attenuatus un dakšveida
mecgērija *Metzgeria furcata*.





ML kods 3175
Ventspils novads

Staignāju meži,
asinssārtais mikoblasts,
caurumainā menegācija
un kailā apaļape

3,05 ha

14 ĪA sugas - sūnas,
ķērpji un vaskulārie
āugi

6 ML sugas - sūnas un
ķērpji

ML 3175

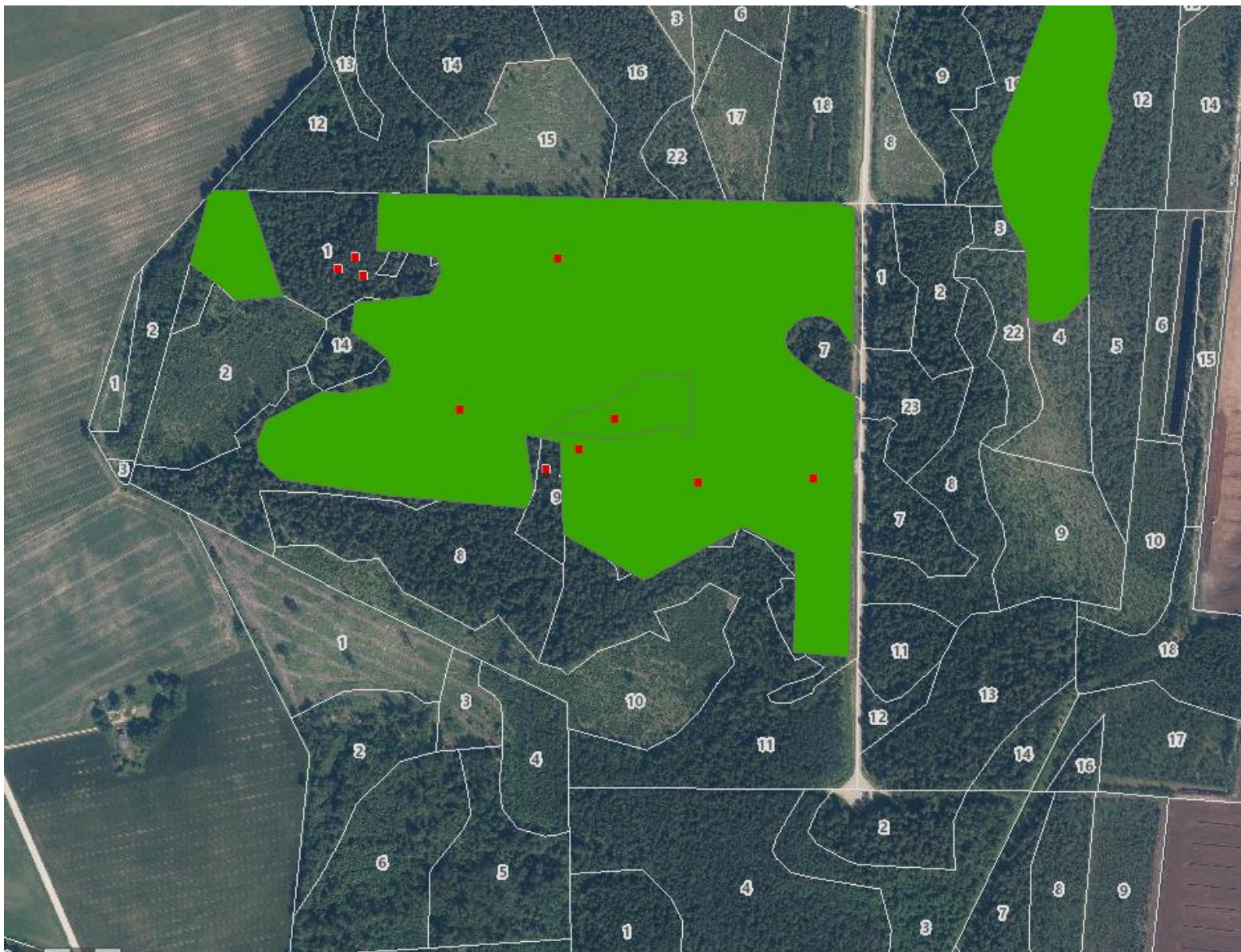
Īpaši aizsargājamās sugas

Caurumainā menegācija *Menegazzia terebrata*,
asinssārtais mikoblasts *Mycoblastus sanguinarius*,
zvēņainā telotrēma *Thelotrema lepadinum*,
kaķpēdiņu artonija *Arthonia leucopellaea*,
kastaņbrūnā artonija *Arthonia spadicea*,

Tamariska frulānija *Frullania tamarisci*, kailā
apaļlape *Odontoschisma denudatum*, gludā nekera
Neckera complanata, pirkstainā rikardija *Riccardia*
palmata, zaļā buksbaumija *Buxbaumia viridis*,

Fuksa dzegužpirkstīte *Dactylorhiza fuchsii*,
smaržīgā naktsvijole *Platanthera bifolia*, apdzira
Huperzia selago, gada staipekņis *Lycopodium*
annotinum.





Veidojams
mikroliegums

Talsu novada
Laidzes apkārtnē

20,92 ha

Struktūrām bagātas,
140 gadus vecas
priēzu, bērzu, egļu,
apsu mežaudzes

Zaļā buksbaumija,
kaļķpēdiņu artonija,
krūkainā kazbārde,
gada staipeknis

Iespējama īpaši
aizsargājamo putnu
sugu ligzdošana

Kad var veidot mazus mikroliegumus

- ▶ Mazu mikroliegumu izveide ir pamatota ļoti retu sugu aizsardzībai gadījumos, kad vietas apstākļu dēļ nav iespējams izveidot lielāku mikroliegumu. Piemēram, vārpu ēnparade, bezlapainā epipogija, lielā kosa, piramidālais cekuliņš, kalnu dedestiņa.
- ▶ Mazus mikroliegumus var veidot arī teritorijās, kur tie pieguļ mežaudzēm, kur aizliegta kailcirte, piemēram, ierobežotas saimnieciskās darbības zonas gar ūdenstecēm/tilpēm, vai, ja mazais mikroliegums pieguļ kādai citai īpaši aizsargājamai dabas teritorijai.

- ▶ **Vaskulāro augu sugas kā pamatojums lielu, vērtīgu meža teritoriju aizsardzībai.** Rekomendējams aizsardzībai prioritāri izvēlēties vietas, kur bez ML vaskulāro augu sugas ir meža biotopi, citas īpaši aizsargājamās sugas.
- ▶ Var būt situācijas, kad ir vērts mikroliegumu veidot arī jaunā mežaudzē (piemēram, villainā gundega), lai nav pārrāvums areālā.
- ▶ Visticamāk, nav īpašas nozīmes veidot mikroliegumus zālāju sugām, traucējumatkarīgām sugām. Var būt izņēmuma gadījumi.

Bufersonas

Slapjajiem mežiem un mežiem ar mitru mikroklimatu, kuros sastopamas īpaši aizsargājamās sugas, kas saistītas ar mitriem/slapjiem apstākļiem:

9080*, 91E0*, 91D0*, 9050, 9010*, 9020*.

Jo mazāks mikroliegums, jo vairāk šauru, garu izvirzījumu, jo būtiskāk noteikt buferzonu.

Bufersona kā aizsargjosla, kas iekļauta mikroliegumā.

Problēmas ML veidošanā

- ▶ Meža meliorācijas grāvju, ceļu, stigu izgriešana no veidojamiem mikroliegumiem. Arī vēlme izgriezt realitātē neeksistējošu meža infrastruktūru no mikrolieguma.
- ▶ Neizpratne par buferzonām - malas efekta nozīmi.
- ▶ Nav iespējams veidot nākotnes biotopus vai kompaktu, optimālu mikrolieguma formu, iekļaujot mikroliegumā jaunaudzes sadrumstalotās situācijās.
- ▶ Pārsūdzības.

Pretrunas MK noteikumu Nr.940 interpretēšanā

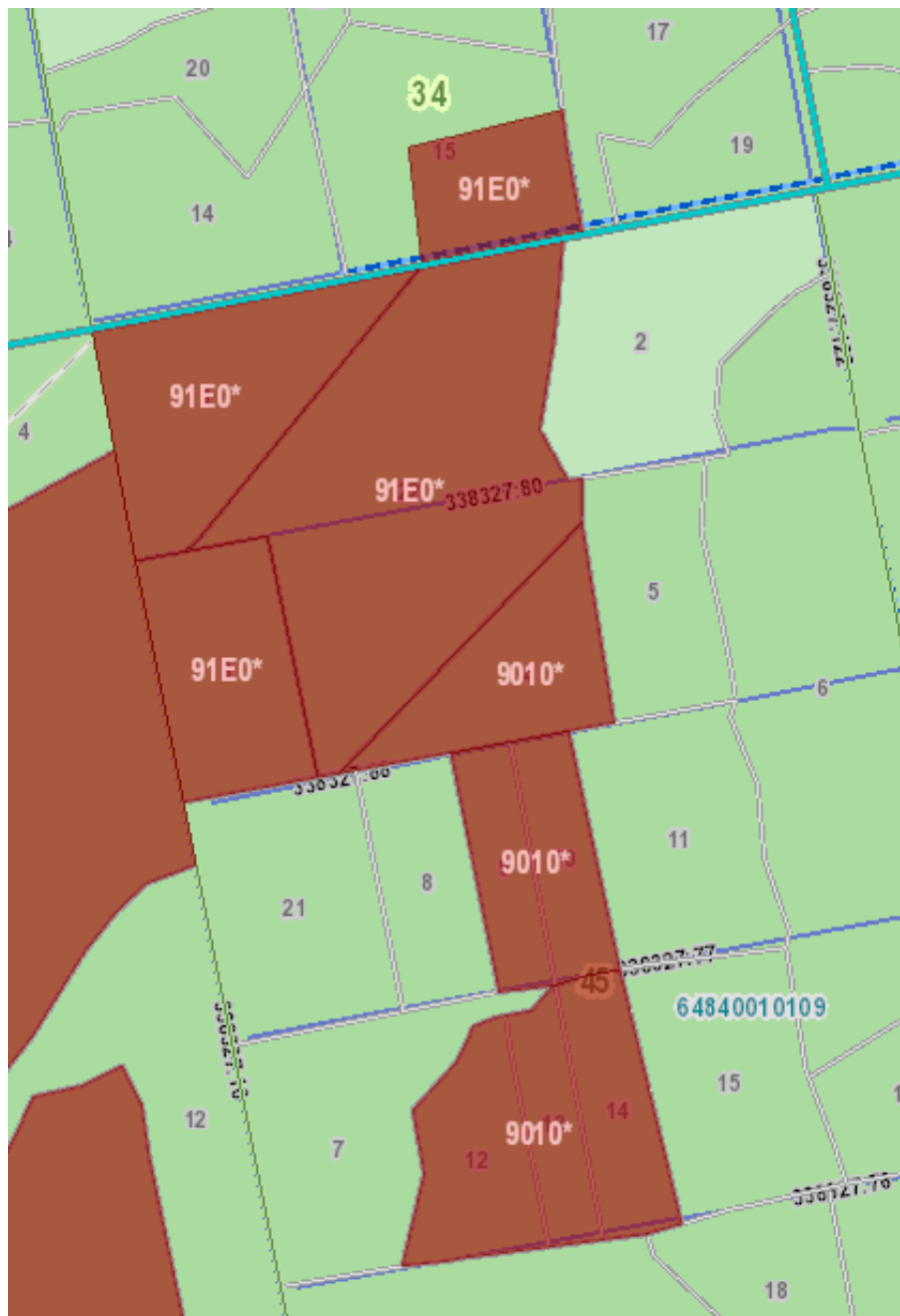
23. Mikroliegumu neveido:

23.4. uz būvēm un būvēs.

45. Mikroliegumos, kas izveidoti zīdītāju, abinieku, rāpuļu, bezmugurkaulnieku, vaskulāro augu, sūnu, aļģu, ķērpju un sēņu sugu un biotopu aizsardzībai, **aizliegta jebkāda veida darbība, kas ir pretrunā ar mikrolieguma izveidošanas mērķiem un uzdevumiem, iznīcina vai traucē attiecīgo īpaši aizsargājamo sugu, bojā vai iznīcina tās dzīvotni, bojā vai iznīcina īpaši aizsargājamo biotopu, negatīvi ietekmē ekosistēmas struktūru, tai skaitā:**

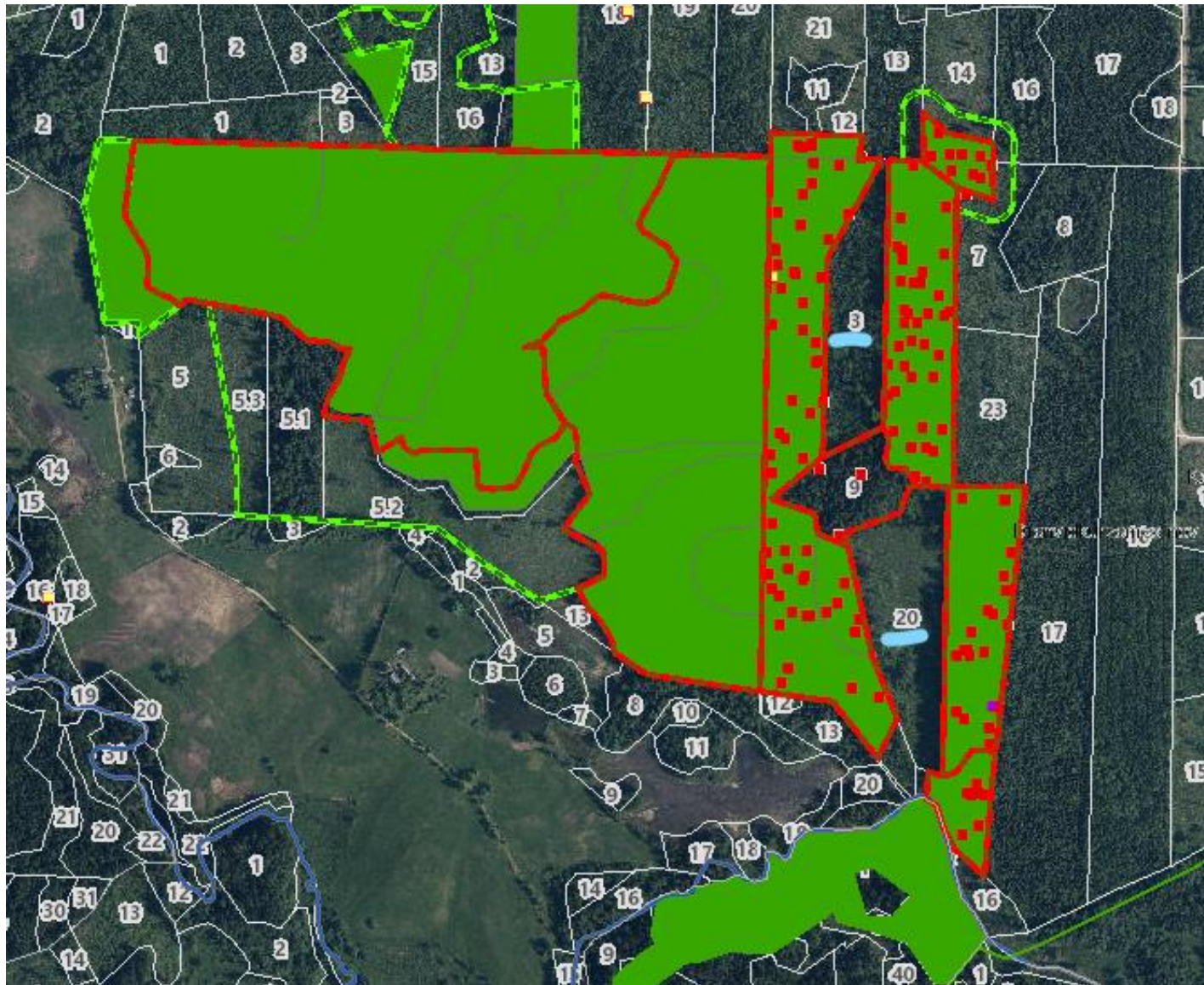
45.1. darbības, kas izraisa pazemes ūdeņu, gruntsūdeņu un virszemes ūdeņu līmeņa maiņu (arī meliorācija), izņemot gadījumus, ja ūdens līmeņa maiņa nepieciešama sugas vai biotopa uzturēšanai;

43.6. citas darbības, kuras eksperts atzinis par nelabvēlīgām un norādījis savā atzinumā.



ML 3154
(Zvīņainā
telotrēma un
caurumainā
pertuzārija)
un 3155 (Veci
vai dabiski
boreāli meži
un kailā
apļlape)

Dienvīd-
kurzemes
novads



ML 3133 (Zvīņainā telotrēma)
ML 3136 (Mieturu mugurene)
ML 3135 (Staignāju meži)

Dienvidkurzemes novads

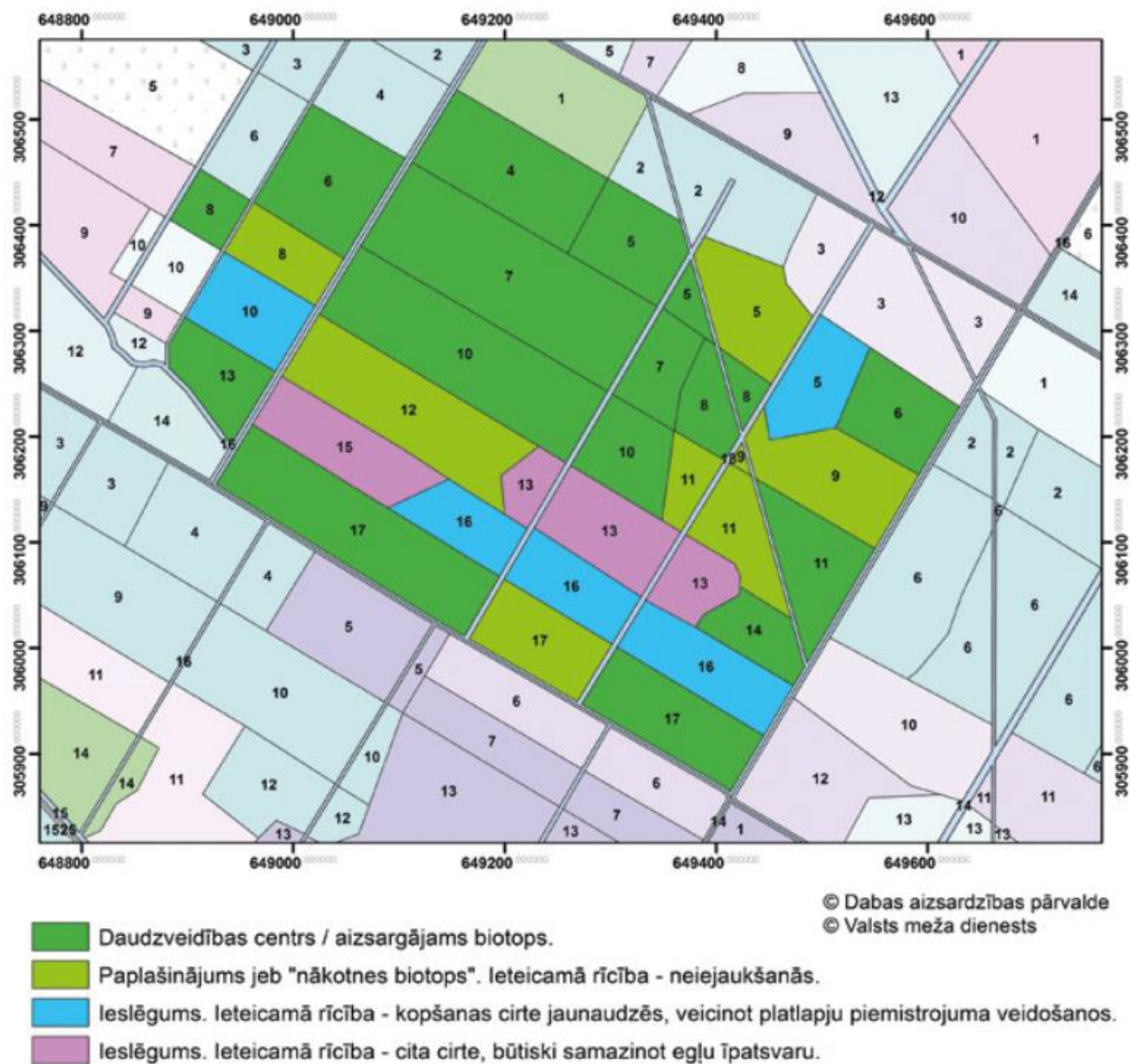
Lielāko daļu veido
safragmentēts 9020*

3.nog.: vēris, 8B2M16
20.nog.: vēris, 10E11

Vadlīnijas aizsargājamo meža biotopu saglabāšanai Latvijā. Meži

11.3.3. Biotopu fragmentācijas samazināšana

Atsevišķs pasākumu bloks saistīts ar biotopu platību palielināšanu un nākotnes biotopu veidošanu vietās, kur koncentrējas labas kvalitātes biotopi (Norden et al. 2014), mērķtiecīgi veidojot lielākas biotopa 9020* *Veci jaukti platlapju meži* aizņemtās platības. Tā kā biotopa aizņemtās vienlaidus platības var būt nelielas un ļoti fragmentētas, viens no būtiskākajiem uzdevumiem ir biotopu agregāciju veidošana, ap esošiem biotopiem veidojot jaunus biotopus. Nākotnes biotopus veido tiešā esošo biotopu tuvumā no zemākas kvalitātes minētā biotopa mežaudzēm un starp tiem esošajām nākotnes biotopu platībām. To var veikt vietās, kur blakus biotopam 9020* *Veci jaukti platlapju meži* arī citos nogabalos ir minētā biotopa attīstībai piemēroti vides apstākļi – augšnes īpašības un mitruma apstākļi, kā arī paredzama biotopam tipiskās veģetācijas veidošanās. Biotopa agregācijas plānojuma piemēru skat. 11.6. att.



Mikrolieguma izveides pamatojums

Meža nogabals	Konstatētās īpaši aizsargājamās sugas, kuru aizsardzībai dibināms mikroliegums	Latvijā īpaši aizsargājams biotops	Citas īpaši aizsargājamās sugas	ES nozīmes meža biotops	Citas dabas vērtības
77.kv. 4.nog.	Doblapu leženeja, melnsvītras cietpiepe, zaļā buksbaumija	Veci jaukti platlapju meži	Tumšbrūnā cietpiepe	Veci jaukti platlapju meži 9020*	Īssporu baltene
77.kv. 5.nog.	Doblapu leženeja, gludkausiņa jungermannija	Veci jaukti platlapju meži	Ēnainā jumtene, čemurainā čemurene, košā cietpore, kaķpēdiņu artonija, kastanbrūnā artonija, apdzira, naktsvijole	Veci jaukti platlapju meži 9020*	Zvaigžņu baltene, medainā antrodija
78.kv. 3.nog.		Veci jaukti platlapju meži		Veci jaukti platlapju meži 9020*	
78.kv. 5.nog.	Smaržīgā zemessomenīte	Staignāju meži	Košā cietpore, kastanbrūnā artonija	Staignāju meži 9080*	Krokainā jodausene, gļotainā daudzvālīte

ĪPAŠI AIZSARGĀJAMĀS SUGAS, KURU AIZSARDZĪBAI DIBINĀMS MIKROLIEGUMS

Sugas nosaukums / statuss / konstatēta meža nogabalos	Sastopamība Latvijā, apdraudošie faktori	Fotoattēli
<p>Lietuvas ūdenszāle <i><u>Glyceria lithuanica</u></i></p> <p>ĪA, ML, DMB S LSG 3.kategorija</p> <p>163.kv. 21 un 22. <u>nog.</u>, mitrās ieplakās</p>	<p>Latvijā reti sastopama suga, tikai valsts vidus un austrumu - ziemeļaustrumu daļā. Nelielas grupas auglīgos, mēreni mitros un pārmitros mežos, mežam <u>caurtekošu</u> strautu malās.</p> <p>Sugu apdraud tās dzīvotņu iznīcināšana mežsaimnieciskās darbības ietvaros un hidroloģiskā režīma pārmaiņas (nosusināšana).</p>	

Pārskats par teritorijā konstatētajiem Eiropas Savienības (ES) nozīmes un Latvijā īpaši aizsargājamiem meža biotopiem

ES nozīmes biotops/ meža nogabali/ anketas Nr.	Latvijā īpaši aizsargājams biotops	Latvijā īpaši aizsargājama biotopa kritēriji ¹			Konstatētās DMB specifiskās (S) un indikatorsugas (I) ²
		Raksturojošās sugas un lietussargsugas (treknrakstā)	Biotopu raksturojoši bioloģiski nozīmīgi struktūras elementi	Valdošās koku sugas vecums	
<p>Latvijā īpaši aizsargājama biotopa Veci vai dabiski boreālie meži obligātie raksturojošie kritēriji:</p> <ol style="list-style-type: none"> 1. Biotopā sastopamas vismaz piecas biotopu raksturojošās sugas, tostarp lietussargsugas (treknrakstā); 2. Valdošās koku sugas vecums: apsei vismaz 50, bērzam 70, eglei 60 un priedei 100 gadu; 3. Sastopami vismaz pieci biotopu raksturojoši bioloģiski nozīmīgi struktūras elementi. 					
<p>163.kvartāla 17.nogabals</p> <p>Veci vai dabiski boreālie meži 9010*</p> <p>Labas kvalitātes dabisks meža biotops</p> <p>23IK212_54_1</p>	<p>Veci vai dabiski boreālie meži</p>	<p>Klinšu kaulene <i>Rubus saxatilis</i>, brūklene <i>Vaccinium vitis-idaea</i>, pūkainā zemzālīte <i>Luzula pilosus</i>, divlapu žagatiņa <i>Maianthemum bifolium</i>, plāvas nārbulis <i>Melampyrum pratense</i>, meža zaķskābene <i>Oxalis acetosella</i>, parastā ērglparade <i>Pteridium aquilinum</i>, Eiropas septinstarīte <i>Trientalis europaea</i>, divzobes <i>Dicranum spp.</i>, spidīgā stāvaine <i>Hylocomium splendens</i>, Šrēbera rūsaine <i>Pleurozium schreberi</i>, dižegļu lekanaktis <i>Lecanactis abietina</i>, īssetas nekera <i>Neckera pennata</i>, rudens džeimsonīte <i>Jamesoniella autumnalis</i>, sarainā rūsassēne, liesmainā egļpiepe <i>Pycnoporellus fulgens</i>, priežu cietpiepe <i>Phellinus pini</i>, kladonijas</p>	<ol style="list-style-type: none"> 1. Dažādvecuma kokaudzes struktūra 2. Kokaudzes pirmajā stāvā vismaz trīs sugu koki uz hektāru 3. Vismaz viens atvērums vainagu klājā, tostarp lauces biotopā 4. Vismaz viens liels sausoknis/stumbenis, kura diametrs 1,3 metru augstumā ir lielāks nekā 25 centimetri, uz hektāru 5. Vismaz sešas lielas kritālas, kuru diametrs resnākajā vietā ir lielāks nekā 25 centimetri, uz hektāru 6. Vismaz viena īpaši aizsargājama suga biotopā 	<p>Egle 143</p>	<p>S: sarainā rūsassēne, zvaigžņu baltene, smirdīgā baltene, melnējošā cietpore, zaļā buksbaumija</p> <p>I: līklapu novellija <i>Nowellia curvifolia</i>, īssetas nekera, rudens džeimsonīte, smaržīgā zemessomenīte, dižegļu lekanaktis, kakpēdiņu artonija, rakstu ķērpis <i>Graphis scripta</i>, kastanbrūnā artonija, liesmainā egļpiepe, priežu cietpiepe, melnā samtpiepe <i>Ischnoderma benzoinum</i></p>

Paldies!

Jautājumi, interese kopīgi apskatīt teritoriju:

Ilze.kuze@daba.gov.lv

25441620