



Projekts «Apdraudētas sugas Latvijā: uzlabotas zināšanas un kapacitāte, informācijas aprīte un izpratne»  
Seminārs «Reti sastopamo vaskulāro augu sugu noteikšana un aizsardzība»

# Pieredze un problemātika ar ekspertu atzinumu praktisko pielietojumu



Kristaps Vilks, Dace Sāmīte  
Dabas aizsardzības pārvaldes Kurzemes reģionālā administrācija  
Kandava, 12.06.2024.

# Mērķis

Dabas aizsardzības pārvaldes Kurzemes reģionālajā administrācijā izvērtēšanai tiek iesniegti dažādi sugu ekspertu atzinumi. Ziņojuma mērķi – sniegt ekspertiem priekšstatu par to, kā tiek izvērtēti sagatavotie atzinumi (1) un rosināt diskusiju atzinumu kvalitātes uzlabošanai (2).

## Galvenie akcenti

1. Eksperta atzinuma kvalitāte
2. Augu sugu dzīvotnes
3. Augu sugu konstatēšanas varbūtība





**levads.**

## **Sugu eksperta darbības mērķis**

Latvijā sugu un biotopu ekspertu sistēma **AIZVIEN NAV PIETIEKAMI SAKĀRTOTA**. Ekspertu zināšanu līmenis netiek novērtēts, var pastāvēt interešu konflikta iespēja, ekspertam strādājot tiešā pasūtītāja uzdevumā.

Sugu ekspertu darbības mērķim būtu jābūt vērstam uz aizsargājamo sugu aizsardzības un saglabāšanas nodrošināšanu. Sugu eksperts atzinumā objektīvi apraksta situāciju, ja nepieciešams, piedāvā alternatīvus risinājumus, bet lēmumu par to vai citu darbību, nosacījumiem, pieņem atbildīgā valsts iestāde (Valsts vides dienests, Dabas aizsardzības pārvalde, Valsts meža dienests).

**DAP Kurzemes reģionālajā administrācijā pieņem, ka katras sugu grupas eksperti labi pārzina savas sugu grupas sugas.**

# levads.

## Piemērs ar sīpoliņu gundegu Papes dabas parkā

Apsekotās teritorijas daļā, kur būvniecība netiek plānota, eksperts sugu ir konstatējis.

Apsekotās teritorijas daļā, kur plānota būvniecība, eksperts sugu nav konstatējis.



Latitude: 56.151108  
Longitude: 21.028981  
Elevation: 7.42±7 m  
Accuracy: 4.7 m  
Time: 21-05-2024 11:29  
Note: rožupes145

# levads.

## Piemērs ar sīpoliņu gundegu Papes dabas parkā

Apsekotās teritorijas daļā, kur būvniecība netiek plānota, eksperts sugu ir konstatējis.

Apsekotās teritorijas daļā, kur plānota būvniecība, eksperts sugu nav konstatējis.



Latitude: 56.150634  
Longitude: 21.028866  
Elevation: 2.44±29 m  
Accuracy: 10.3 m  
Time: 21-05-2024 11:32  
Note: rožupes146



levads.

## Kas ir kvalitatīvs eksperta atzinums?

1. Pilnīga atbilstība Ministru kabineta 30.09.2010. noteikumi Nr. 925 «Sugu un biotopu aizsardzības jomas ekspertu atzinuma saturs un tajā ietvertās **MINIMĀLĀS** prasības» nosacījumiem.
2. Iespēja dažādām interešu grupām, to skaitā lēmumu pieņēmējiem (DAP, VVD, VMD u.c.) iepazīties ar profesionālu, objektīvu, labi argumentētu un uzticamu eksperta viedokli, kas **IZSLĒDZ ŠAUBAS** par plānoto darbību iespējamo negatīvu ietekmi uz dabas aizsardzības vērtībām vai pamato plānoto darbību nepieciešamību sugu un to dzīvotņu labvēlīgas aizsardzības nodrošināšanai.
3. Iespēja iegūt objektīvu un uzticamu priekšstatu par situāciju dabā tiem cilvēkiem, to skaitā lēmumu pieņēmējiem, kuri konkrētajā vietā **NAV BIJUŠI DABĀ**.
4. Kvalitatīvs atzinums nerada laika un finansiālus riskus atzinuma **PASŪTĪTĀJAM**



levads.

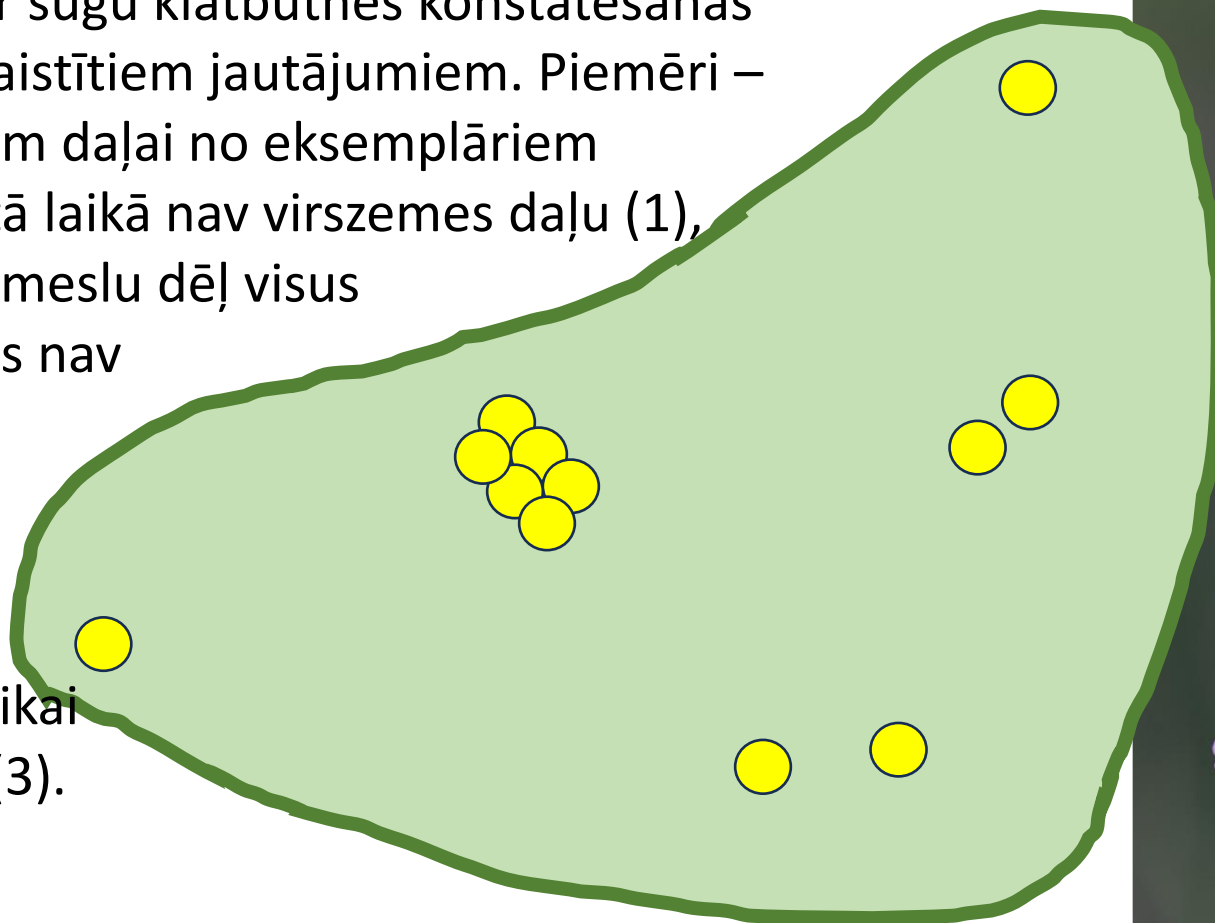
## Kas ir kvalitatīvs eksperta atzinums?

5. Situācijās, kad par vienu un to pašu objektu, plānoto darbu, mikroliegumu ir pieejams arī otrs, neatkarīgi sagatavots eksperta atzinums, ir iespējams abu atzinumu argumentāciju **SALĪDZINĀT UN IZVĒRTĒT**, lai pieņemtu pamatotus lēmumus.

# Augu sugu dzīvotnes

# Augu sugu dzīvotnes

Izpratne par sugu dzīvotnēm ir svarīga gan no praktiskā dabas aizsardzības konteksta, gan dažādiem ar sugu klātbūtnes konstatēšanas varbūtību saistītiem jautājumiem. Piemēri – dažām sugām daļai no eksemplāriem nepiemērotā laikā nav virszemes daļu (1), objektīvu iemeslu dēļ visus eksemplārus nav iespējams atrast (2), ilgtermiņa aizsardzība iespējama tikai dzīvotnēm (3).



# Augu sugu dzīvotnes – definīcijas (1)

Dzīvotne — noteiktu specifisku abiotisku un biotisku faktoru kopums teritorijā, kurā suga eksistē ikvienā tās bioloģiskā cikla posmā.

Sugu un biotopu aizsardzības likums  
1. panta 2. punkts.



# Augu sugu dzīvotnes – definīcijas (2)

Habitat, place where an organism or a community of organisms lives, including all living and nonliving factors or conditions of the surrounding environment. Microhabitat is a term for the conditions and organisms in the immediate vicinity of a plant or animal.

Interneta enciklopēdija Britannica

<https://www.britannica.com/science/habitat-biology>

[Skatīts 18.11.2023.]



# Augu sugu dzīvotnes – definīcijas (3)

The term “habitat” has several meanings. In ecology, it means either the area and resources used by a particular species (the habitat of a species) or an assemblage of animals and plants together with their abiotic environment.

European Environment Agency

<https://www.eea.europa.eu/en/topics/in-depth/biodiversity/an-introduction-to-habitats>

[Skatīts 18.11.2023.]



# Augu sugu dzīvotnes

## Dzīvotne vs biotops

Sugas, kas saistītas ar vienu biotopu

Sugas, kas saistītas ar viena biotopa noteiktu daļu

Sugas, kas saistītas ar dažādiem biotopiem



Sarkanā cefalantēra Lielirbē

# Augu sugu dzīvotnes Metapopulāciju konteksts

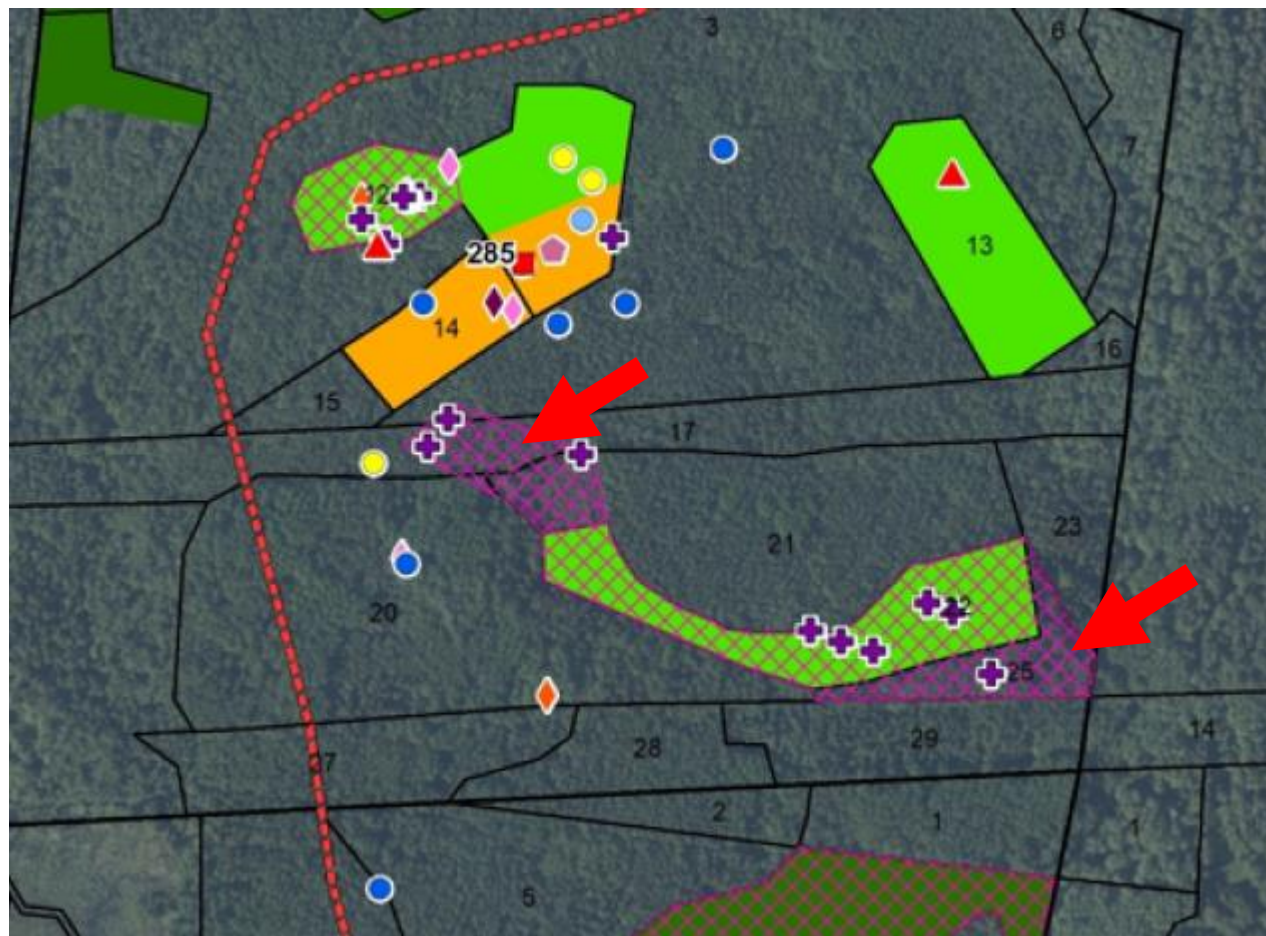


# Augu sugu dzīvotnes

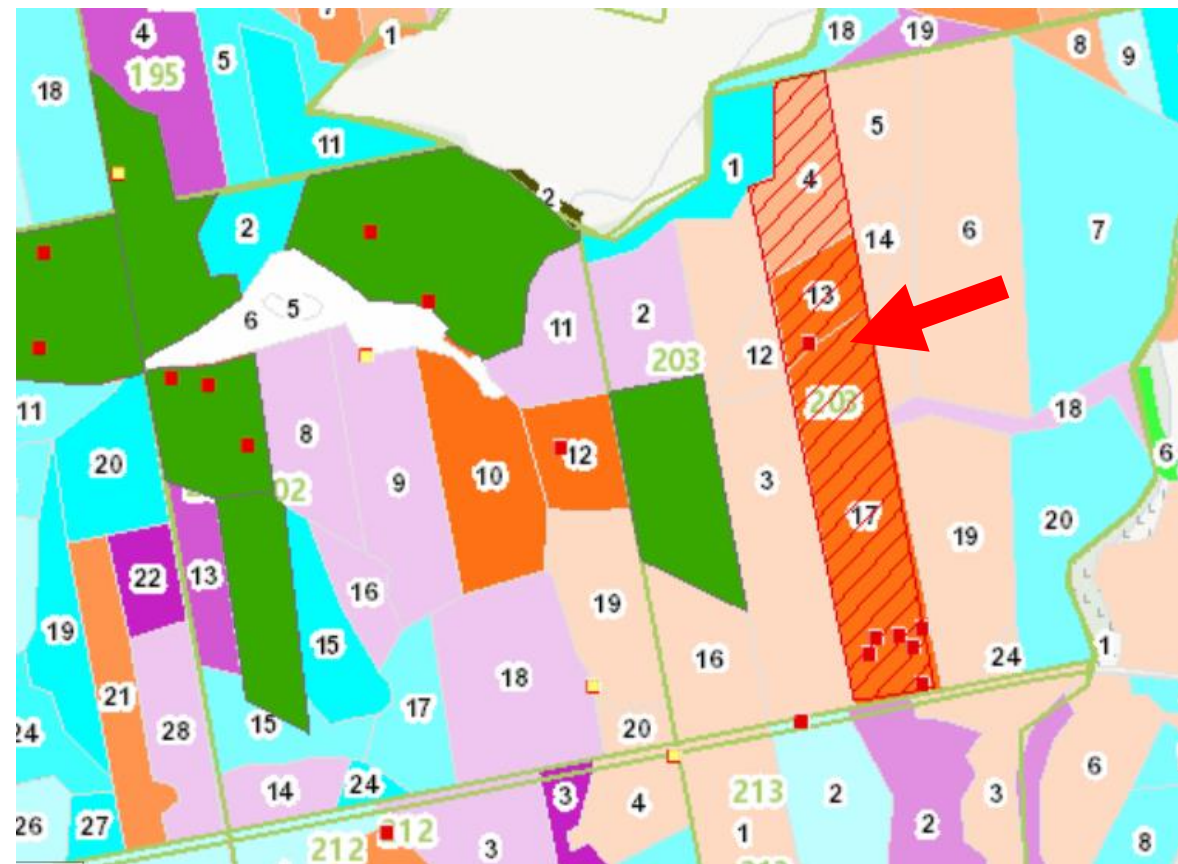
## Piemērs ar mieturu mugureni MAC būvniecības vietā

Kur ir sugas dzīvotnes poligona robežas? Mežā tās parasti ir **NOGABALU ROBEŽAS**, ja vien nav kādi īpaši apstākļi, kādēļ sugai piemērota tikai daļa no nogabala.

Dzīvotnes laukumam ir jābūt **PIETIEKAMI LIELAM**, lai sugas aizsardzību un piemērotu apstākļu saglabāšanos nodrošinātu ilgtermiņā.



# Augu sugu dzīvotnes – reģistrācija DDPS «Ozols» Atradņu punkti + dzīvotnes laukums!!!



Kalnu dedestiņa un tās dzīvotnes laukums Kandavas apkārtnē

## PROBLĒMAS

# Nepietiekami dokumenta dzīvotne

Pallasa sausserdis. Mežizstrādes rezultātā bojāta dzīvotne, bet konkrēts reģistrēts atradnes punkts nav ietekmēts. Ja šajā vietā nav reģistrēts dzīvotnes laukums, tiesā ietekmi nav iespējams pierādīt.



## PROBLĒMAS

# Nepietiekami dokumenta dzīvotne

Pallasa sausserdis. Katru gadu krūmi tiek nopļauti. Ja reģistrēta tikai dzīvotne bez sugu atradņu punktiem – tiesā nav iespējams pierādīt, ka bojāti/iznīcināti konkrēti sugas eksemplāri.



# Augu sugu konstatēšanas varbūtība



# Augu sugu konstatēšanas varbūtība

Tāpat kā citās sugu grupās, sugu konstatēšanas varbūtību nosaka dažādi faktori. Ir svarīgi apzināties, ka to, vai suga tiek konstatēt, vai netiek, kā arī populācijas lieluma novērtēšanas gadījumā – cik daudz kādā vietā ir augu eksemplāru, augu aizņemtā platība vai citi kvantitatīva informācija, nosaka gan faktori, kas saistīti ar interesējošo augu (1) , gan faktori, kas ir saistīti ar uzskaites, inventarizācijas procesu (2,3,4).

1. **SUGAS KLĀTBŪTNE** un populācijas lielums
2. eksperta **ZINĀŠANAS** un prasmes sugas atpazīšanā
3. lauka apsekojuma laiks sugas ziedēšanas **FENOLOĢIJAS** kontekstā
4. **LAUKA APSEKOJUMA** metodika

# Augu sugu konstatēšanas varbūtība

## Fenoloģija



Kurā no šīm divām situācijām ir mazāka/lielāka sugas konstatēšanas varbūtība?

## PROBLĒMA

# Nekorekts apsekojuma laiks

Botāniķiem tāpat kā citu sugu grupu ekspertiem – ornitologiem, entomologiem ir nepieciešams izvērtēt **OPTIMĀLU LAIKU** konkrētas teritorijas apsekošanai.

Ja apsekojamajā teritorijā ir augsts potenciāls ar pavasara aspektu saistīto **EFEMĒRU** iespējamai atrašanai, lauka apsekojums jāplāno pavasarī.

Ja apsekojamajā teritorijā konkrētajā brīdī ir **NEPIEMĒROTI APSTĀKĻI** (nopļauts utml.), jāveic atkārtots lauka apsekojums.

Iespējamās situācijas, kad ir vairākas mērķsugas ar atšķirīgu optimālo uzskaites laiku, un tad nepieciešamas **VAIRĀKKĀRTĪGAS UZSKAITES**.

Kurzemē – cīrulīši, sīpoliņu gundega!!!



**PROBLĒMA**

**Nekorekts apsekojuma laiks**



# Augu sugu konstatēšanas varbūtība Eksperta darbība lauka apsekojumā

Lauka apsekojumā objektīvu iemeslu dēļ parasti nevar atrast visus augus  
Atzinumos norādītās informācijas pārbaude par staipekņu novērojumu punktiem

# Augu sugu konstatēšanas varbūtība Eksperta darbība lauka apsekojumā

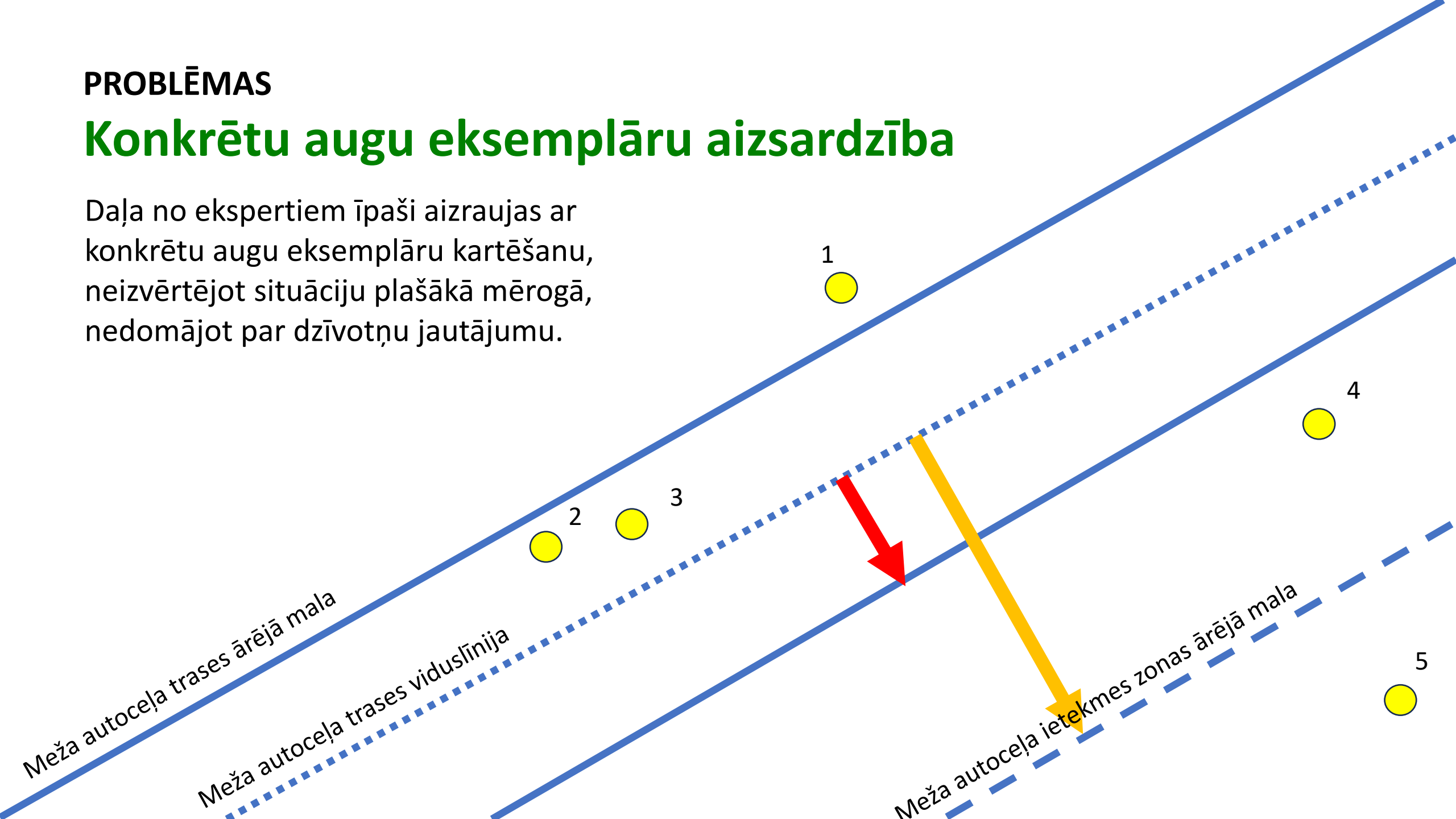


Sarkanās cefalantēras novērojumu punkti Lielirbē, K. Vilka pārvietošanās maršruts  
Risinājums – dzīvotņu izvērtējums

## PROBLĒMAS

# Konkrētu augu eksemplāru aizsardzība

Daļa no ekspertiem īpaši aizraujas ar konkrētu augu eksemplāru kartēšanu, neizvērtējot situāciju plašākā mērogā, nedomājot par dzīvotņu jautājumu.



# IESPĒJAMIE RISINĀJUMI, EKSPERTI

- # Kvalitatīvs eksperta atzinuma saturs
- # Vēlams fotomateriāls par lauka apsekojumu
- # Vēlams informācija par lauka apsekojuma maršrutu
- # Mērķtiecīgā izpētē balstīts izvērtējums
- # Ja nepieciešams, atkārtotas lauka uzskaites
- # Reālistiski nosacījumi plānotās darbības veikšanai un kontrolei

# IESPĒJAMIE RISINĀJUMI, DAP

# Ekspertu darba audits

# Praktiskās diskusijās un pieredzes apmaiņā balstīti ekspertu semināri

# Atzinumu izvērtēšanas pieredzes apmaiņa DAP darbiniekiem

# Ekspertu kvalifikācijas izvērtēšanas sistēmas pārskatīšana

# MK noteikumu par eksperta atzinumu minimālajām prasībām pārskatīšana

# Iespējamu interešu konflikta situāciju novēršana.



**Dace Sāmīte**, direktore

Dabas aizsardzības pārvalde

Kurzemes reģionālā administrācija

E-pasts: [dace.samite@daba.gov.lv](mailto:dace.samite@daba.gov.lv)



**Kristaps Vilks**, eksperts

Dabas aizsardzības pārvalde

Kurzemes reģionālā administrācija

E-pasts: [kristaps.vilks@daba.gov.lv](mailto:kristaps.vilks@daba.gov.lv)