

Sēņu izpētes metodes, apdraudētība, aizsardzība un izmantošana

Inita Dāniele, sēņu eksperte, LU Bioloģijas institūts, Latvijas Nacionālais dabas muzejs
Diāna Meiere, sēņu eksperte, LU Bioloģijas institūts, Latvijas Nacionālais dabas muzejs

Seminārs «Sēņu un glotsēņu daudzveidība un aizsardzība»
Kuldīga, 25.-26.09.2024

LIFE FOR SPECIES « Apdraudētas sugas Latvijā: uzlabotas zināšanas un kapacitāte, informācijas aprīte un izpratne» (Nr. LIFE19 GIE/LV/000857)



Sēņu pētīšana -ar ko sākt?

- Speciālistu konsultācijas, semināri, sociālie tīkli, grāmatas
- Aplikācijas – tikai virziens, kurā meklēt informāciju
- Mikroskops, noteicēji
- Gēnu sekvenču analīzes

LIFE FOR SPECIES « Apdraudētas sugas Latvijā: uzlabotas zināšanas un kapacitāte, informācijas aprīte un izpratne» (Nr. LIFE19 GIE/LV/000857)



Sēņu aizsardzības vēsture Latvijā

1985. g. – 32 sēņu sugas Sarkanajā grāmatā

Viegli pazīstamas sugas ar nolūku pievērst uzmanību Sēņu valstij (līdztekus augiem un dzīvniekiem)

1997. g. 38 sēņu sugas Sarkanajā grāmatā.

Pašlaik - 62 sēņu sugas

Ministru kabineta noteikumi Nr.396

Rīgā 2000.gada 14.novembrī

Noteikumi par īpaši aizsargājamo sugu un ierobežoti izmantojamo īpaši aizsargājamo sugu sarakstu.

LIFE FOR SPECIES « Apdraudētas sugas Latvijā: uzlabotas zināšanas un kapacitāte, informācijas aprīte un izpratne» (Nr. LIFE19 GIE/LV/000857)





It's not just animals and plants.....
Fungi are Biodiversity too!

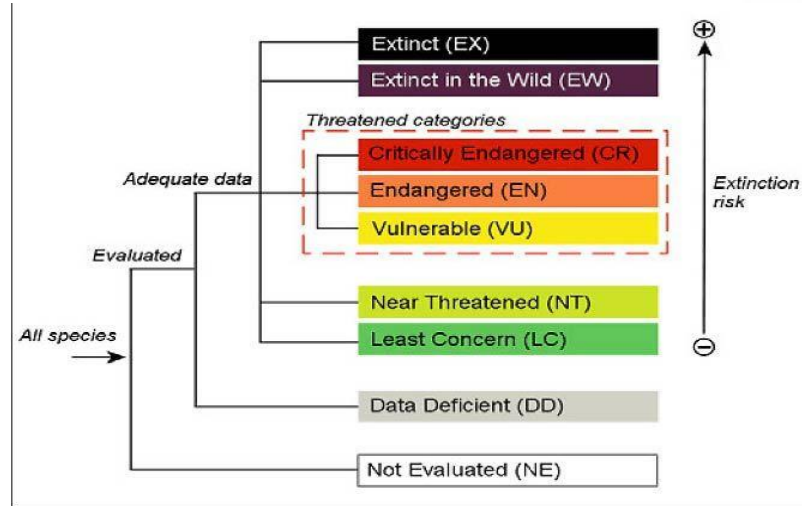


Fungi The Orphans of Rio

What about us?



International Society for Fungal Conservation
www.fungal-conservation.org



LIFE FOR SPECIES « Apdraudētas sugas Latvijā: uzlabotas zināšanas un kapacitāte, informācijas aprīte un izpratne » (Nr. LIFE19 GIE/LV/000857)



Apdraudētības riska kategorijas

RE (Regionally Extinct) – reģionā izzudusi suga;

CR (Critically Endangered) – kritiski apdraudēta suga (savvaļā pastāv ārkārtīgi liels izzušanas risks);

EN (Endangered) – stipri apdraudēta suga (savvaļā pastāv ļoti augsts izmiršanas risks);

VU (Vulnerable) – jutīga suga (suga, kurai draud izmiršana, ja vien neuzlabojas apstākļi, kuru dēļ tās izdzīvošana un vairošanās ir apdraudēta. Neaizsargātību galvenokārt izraisa dzīvotņu zudums vai mājvietas iznīcināšana);

NT (Near Threatened) – gandrīz apdraudēta suga;

LC (Least Concern) – droša suga (suga, kuras indivīdi savvaļā joprojām ir daudz un tā nav kvalificējama kā apdraudēta, gandrīz apdraudēta vai tāda, kas atkarīga no saglabāšanas pasākumiem; novērtēta ar zemāku izzušanas risku);

DD(Data Deficient) – suga, par kuru trūkst informācijas, lai novērtētu aizsardzībasstatusu;

NA (Not Applicable) – nav piemērojams.

Izmantotie kritēriji

A kritēriji: populācijas lieluma tendence – samazināšanās (pagātnē, tagadnē un/vai prognozēta nākotnē);

B kritēriji: izplatības kā sastopamības apgabala (EOO) un/vai apdzīvotās platības (AOO) lielums un tā samazināšanās un/vai apdraudējuma ietekmes apgabalu skaits;

C kritēriji: attiecas uz nelielām populācijām, kurās pieaugušo īpatņu skaits savvaļā nepārsniedz 10 000 indivīdus; vērtētas tiek īpatņu skaita izmaiņas un svārstības;

D kritēriji: attiecas uz ļoti mazām vai ierobežotām populācijām, kurās pieaugušo īpatņu skaits savvaļā nepārsniedz 1000 indivīdus, un kategoriju “jutīga”, ja sugas apdzīvotā platība nepārsniedz 20 km² vai apdraudējuma ietekmes apgabalu skaits ir ≤ 5 ;

E kritēriji: tiek veikta kvantitatīvā analīze, nosakot izmiršanas varbūtību savvaļā.

www.sarkanagramata.lu.lv

Darba gaita, atlases kritēriji :

1. Izskatīti makroskopisko bazīdijsēņu (ap 1700 sugu) un askusēņu (ap 580 sugu) saraksti
2. Atzīmētas obligāti vērtējamās sugas, kas šobrīd ir Sarkanajā grāmatā un/vai Aizsargājamo sugu sarakstā.
3. Atzīmētas sugas, kuras noteikti nevērtēsim: NE
4. Atzīmētas sugas, kas ir ļoti bieži sastopamas – provizoriski: LC
5. Izslēdzam sugas, kas saistītas ar introducētiem kokiem utt.: NA
6. Atzīmētas sugas, kas samērā bieži sastopamas – provizoriski NT
7. Atzīmētas sugas, par kurām zināms, ka datu trūkst – DD.
8. Veiktas konsultācijas ar Mikologu biedrības biedriem par vērtējamo sugu atlasī.

Sēnes apdraudošie faktori

Mežu izciršana
Kritalu izvākšana
Vecu mežu īpatsvara samazināšanās
Dzīves telpas samazināšanās
Svešzemju sugu ieviešanās
Eitrofikācija
Klimata pārmaiņas
Agresīva sēņošana
Fungicīdu izmantošana
Zemsegas saārdīšana

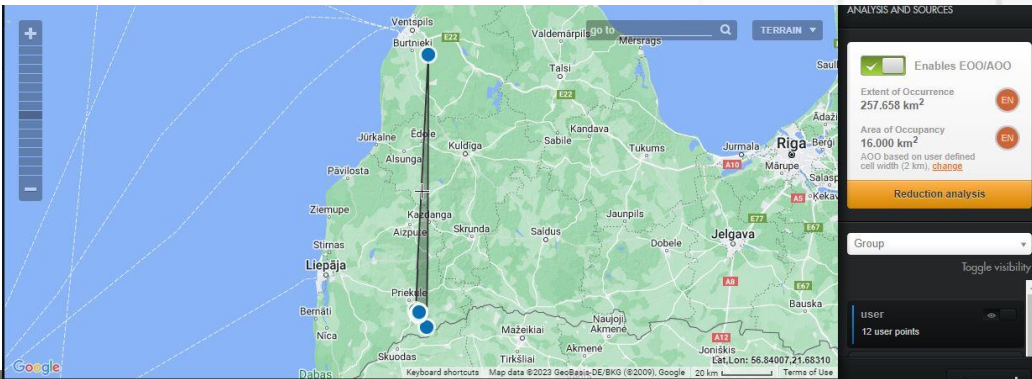
LIFE FOR SPECIES « Apdraudētas sugas Latvijā: uzlabotas zināšanas un kapacitāte, informācijas aprīte un izpratne» (Nr. LIFE19 GIE/LV/000857)



Nemorālie jeb platlapju meži



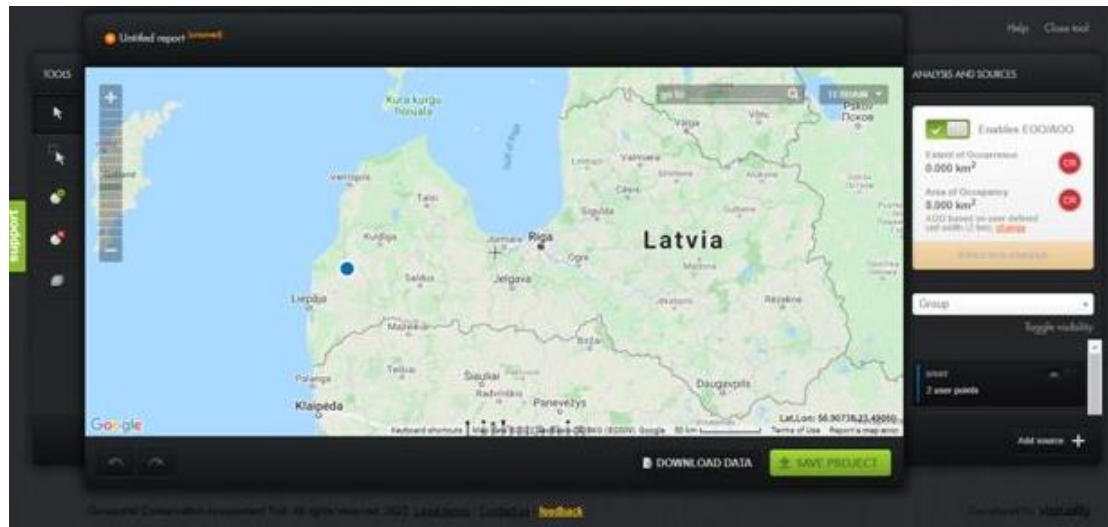
Melnā zvīņbeka
Strobilomyces strobilaceus



CR D1

LIFE FOR SPECIES « Apdraudētas sugas Latvijā: uzlabotas zināšanas un kapacitāte, informācijas aprīte un izpratne» (Nr. LIFE19 GIE/LV/000857)

Nemorālie jeb platlapju meži



CR B2ab(iii); D

Čūskādas makstsēne
Amanita ceciliae

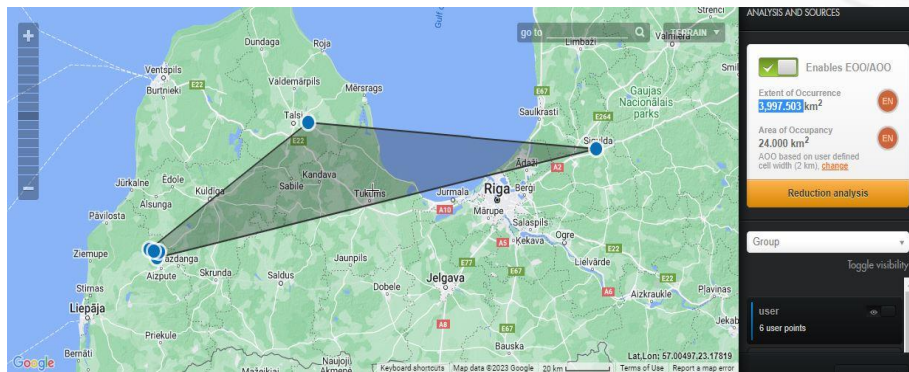
LIFE FOR SPECIES « Apdraudētas sugas Latvijā: uzlabotas zināšanas un kapacitāte, informācijas aprīte un izpratne» (Nr. LIFE19 GIE/LV/000857)



Nemorālie jeb platlapju meži

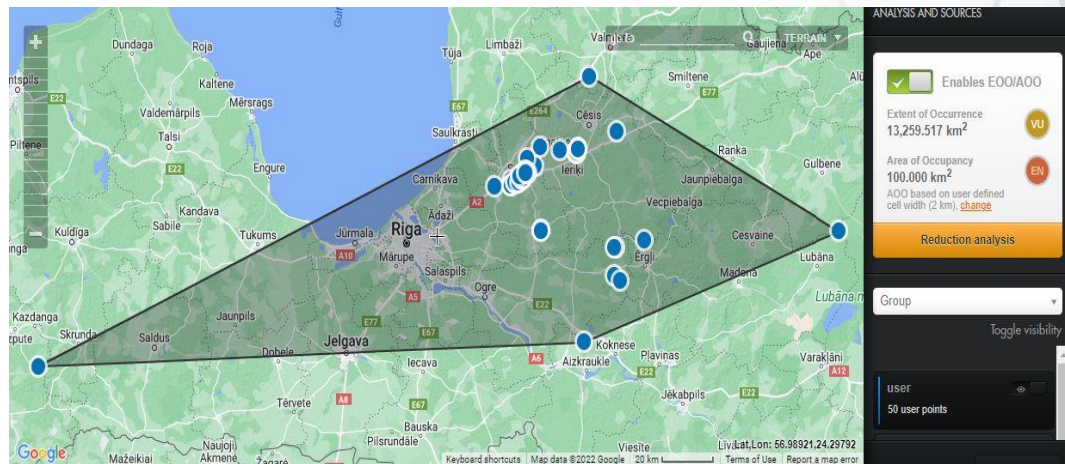


Dzeltenkāta lācītis
Leccinellum crocipodium



EN B2ab(iii); D

Nemorālie jeb platlapju meži



EN B2ab(i)(ii)(iii); D

Vēdekļa sārtaine
Rhodotus palmatus

LIFE FOR SPECIES « Apdraudētas sugas Latvijā: uzlabotas zināšanas un kapacitāte, informācijas aprīte un izpratne » (Nr. LIFE19 GIE/LV/000857)



Nemorālie jeb platlapju meži



EN B2 ab (iii), D

Krātera urnula
Urnula craterium

LIFE FOR SPECIES « Apdraudētas sugas Latvijā: uzlabotas zināšanas un kapacitāte, informācijas aprīte un izpratne » (Nr. LIFE19 GIE/LV/000857)

Nemorālie jeb platlapju meži



ANALYSIS AND SOURCES

Enables EOO/AOO

Extent of Occurrence
681.282 km² EN

Area of Occupancy
12.000 km² EN

AOO based on user defined cell width (2 km). [change](#)

Reduction analysis

Group

Toggle visibility

user

4 user points

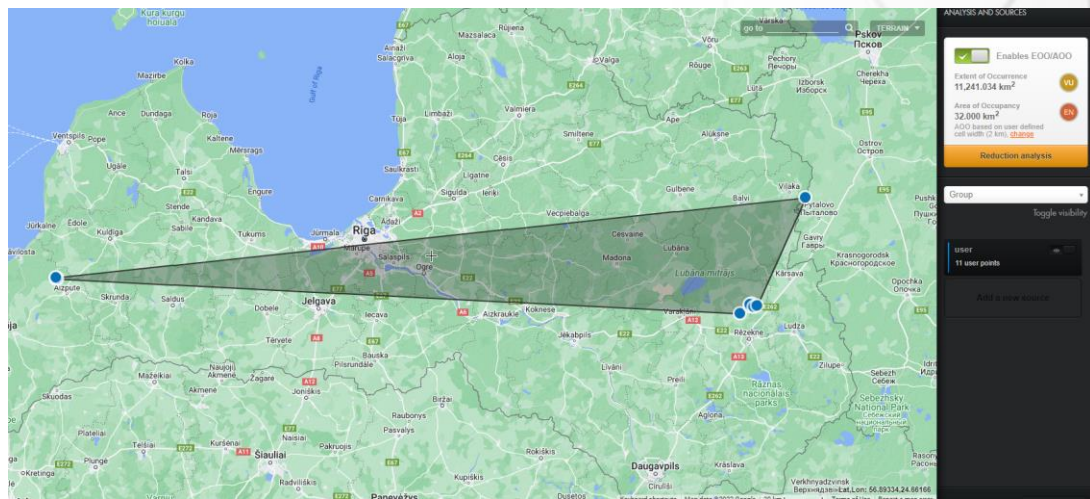
Lavandas vālene
Clavaria zollingeri

EN B1ab(iii)+2ab(iii); D

Nemorālie jeb platlapju meži



Baltā cūktrifele
Choiromyces meandriiformis

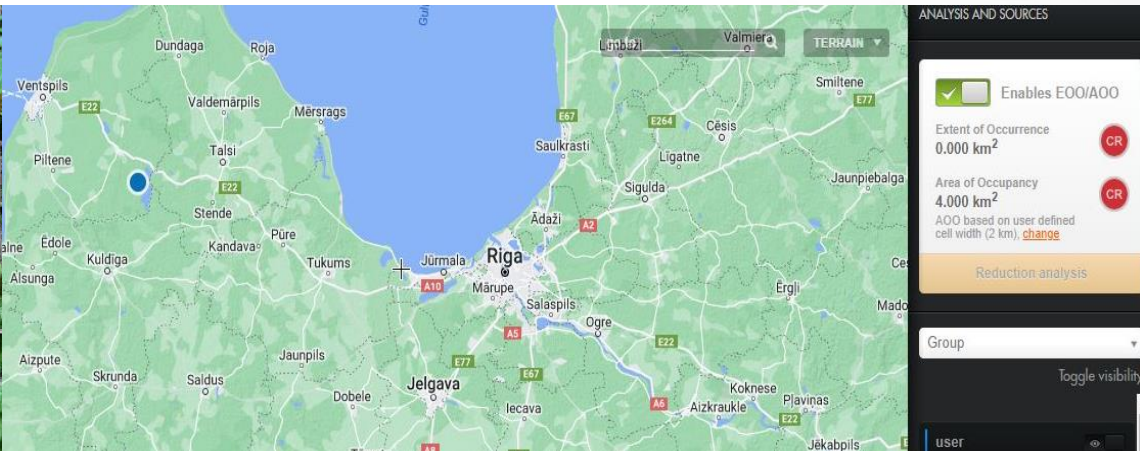


EN B2 ab(iii)

LIFE FOR SPECIES « Apdraudētas sugas Latvijā: uzlabotas zināšanas un kapacitāte, informācijas aprīte un izpratne » (Nr. LIFE19 GIE/LV/000857)



Boreālie jeb skujkoku meži



CR D1

Zeltlapiņu zeltdobīte

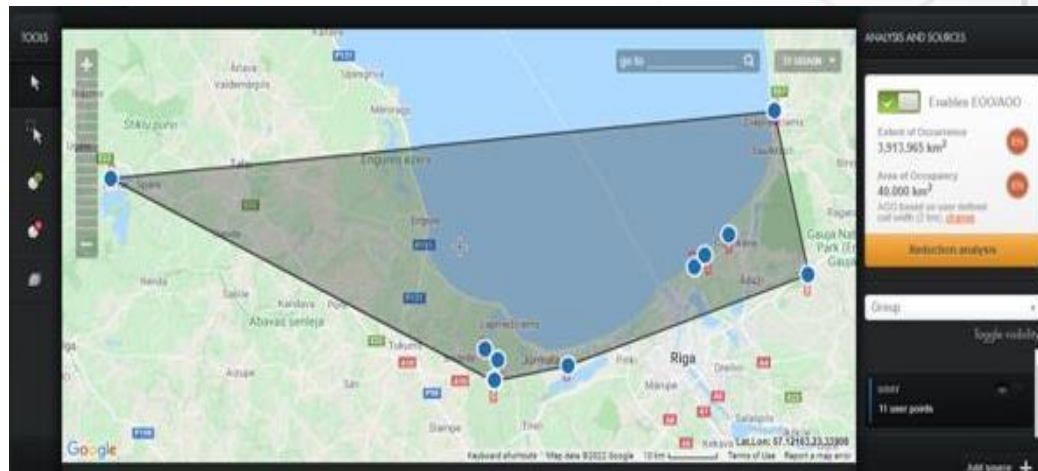
Chrysomphalina chrysophylla

LIFE FOR SPECIES « Apdraudētas sugas Latvijā: uzlabotas zināšanas un kapacitāte, informācijas aprīte un izpratne» (Nr. LIFE19 GIE/LV/000857)

Boreālie jeb skujkoku meži



Seleriju pūkaine
Tricholoma apium



EN B1ab(iii)+B2ab(iii), D

LIFE FOR SPECIES « Apdraudētas sugas Latvijā: uzlabotas zināšanas un kapacitāte, informācijas aprīte un izpratne » (Nr. LIFE19 GIE/LV/000857)

Boreālie jeb skujkoku meži



Krokainā kazbārde
Sparassis crispa



VU D1

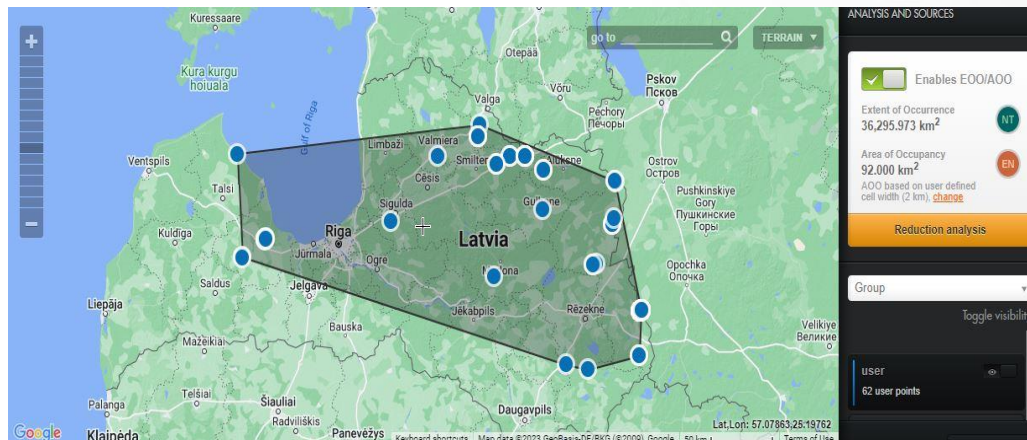
LIFE FOR SPECIES « Apdraudētas sugas Latvijā: uzlabotas zināšanas un kapacitāte, informācijas aprīte un izpratne » (Nr. LIFE19 GIE/LV/000857)



Boreālie jeb skujkoku meži



Toverīšu sarkosoma
Sarcosoma globosum



VU D1

LIFE FOR SPECIES « Apdraudētas sugas Latvijā: uzlabotas zināšanas un kapacitāte, informācijas aprīte un izpratne » (Nr. LIFE19 GIE/LV/000857)



Pārmitrie meži



VU D1

Violetā sārtnapīte
Entoloma euchroum

LIFE FOR SPECIES « Apdraudētas sugas Latvijā: uzlabotas zināšanas un kapacitāte, informācijas aprīte un izpratne» (Nr. LIFE19 GIE/LV/000857)

Pārmitrie meži u.c. pārmitras vietas



EN B2 ab(iii)

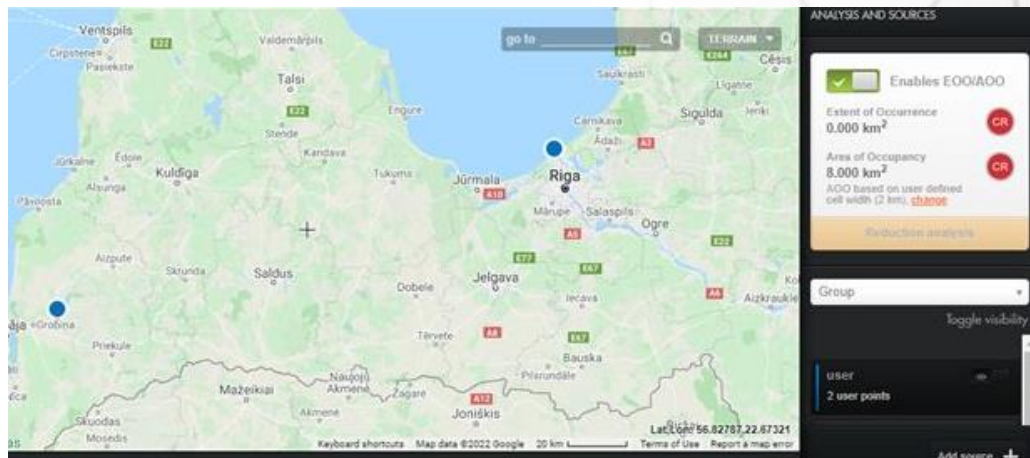
Tīgeru sīkstene
Lentinus tigrinus

LIFE FOR SPECIES « Apdraudētas sugas Latvijā: uzlabotas zināšanas un kapacitāte, informācijas aprīte un izpratne» (Nr. LIFE19 GIE/LV/000857)

Dabiskās pļavas



Sarkanā stiklene
Hygrocybe punicea



CR B2ab(iii), D

Dabiskās pļavas

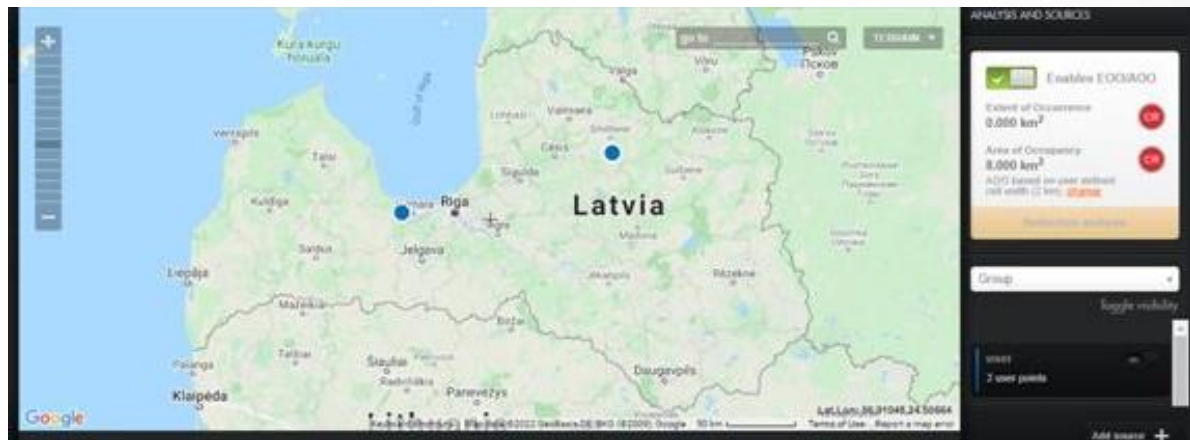


Foto no: iNaturalist.org

CR B2ab(iii), D

Ugunszvēņu stiklene
Hygrocybe intermedia

LIFE FOR SPECIES « Apdraudētas sugas Latvijā: uzlabotas zināšanas un kapacitāte, informācijas aprīte un izpratne» (Nr. LIFE19 GIE/LV/000857)



Pārmitrie meži u.c. pārmitras vietas



Purva micīte
Mitrula paludosa



VU D1

LIFE FOR SPECIES « Apdraudētas sugas Latvijā: uzlabotas zināšanas un kapacitāte, informācijas aprīte un izpratne» (Nr. LIFE19 GIE/LV/000857)

Kāpas

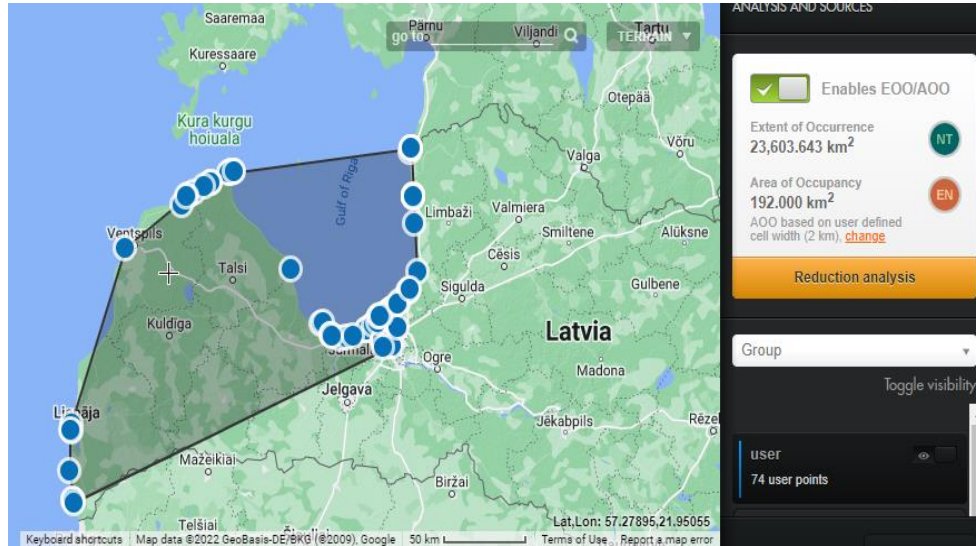


EN B2ab(iii); D

Smiltāju atmatene
Agaricus devoniensis

LIFE FOR SPECIES « Apdraudētas sugas Latvijā: uzlabotas zināšanas un kapacitāte, informācijas aprīte un izpratne» (Nr. LIFE19 GIE/LV/000857)

Kāpas



Hadriana zemestauki
Phallus hadrianii

VU D1

LIFE FOR SPECIES « Apdraudētas sugas Latvijā: uzlabotas zināšanas un kapacitāte, informācijas aprīte un izpratne » (Nr. LIFE19 GIE/LV/000857)



Purvi



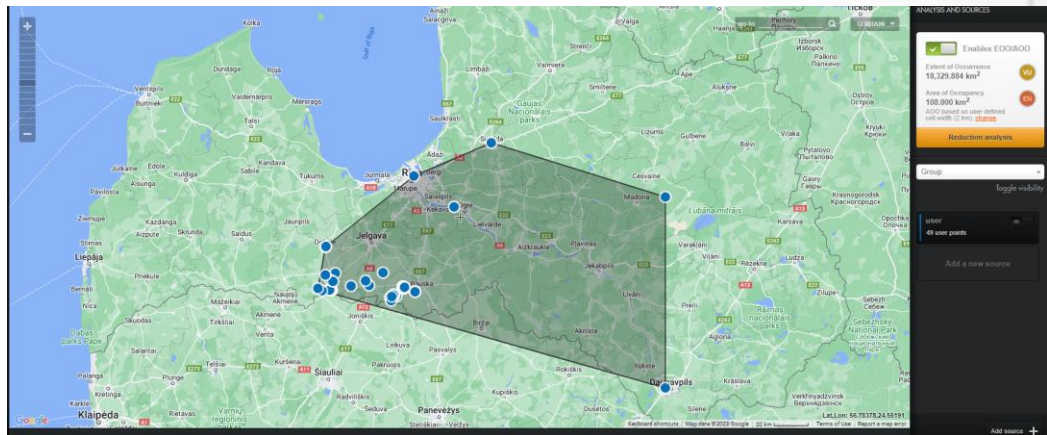
Purva celmene
Desarmillaria ectypa

LIFE FOR SPECIES « Apdraudētas sugas Latvijā: uzlabotas zināšanas un kapacitāte, informācijas aprīte un izpratne» (Nr. LIFE19 GIE/LV/000857)



CR B1B2ab(iii), D

Veci lauku un pilsētu parki, alejas

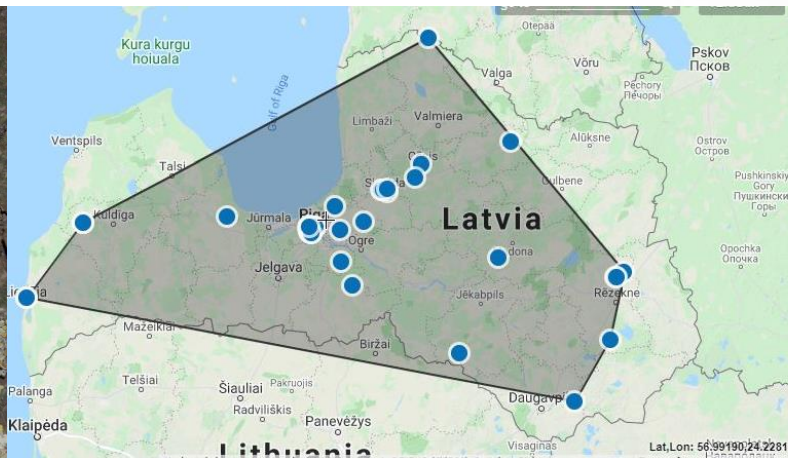


EN B2ab(iii)

Bārkstainā mušmire
Amanita strobiliformis

LIFE FOR SPECIES « Apdraudētas sugas Latvijā: uzlabotas zināšanas un kapacitāte, informācijas aprīte un izpratne» (Nr. LIFE19 GIE/LV/000857)

Veci lauku un pilsētu parki



Enables EOO/AOO

Extent of Occurrence
49,753.060 km² LC

Area of Occupancy
116.000 km² EN

AOO based on user defined cell width (2 km). [change](#)

Reduction analysis

Group

Toggle visibility

user

35 user points

Add a new source

VU D1

Zīdainā makstaine
Volvariella bombycina

LIFE FOR SPECIES « Apdraudētas sugas Latvijā: uzlabotas zināšanas un kapacitāte, informācijas aprīte un izpratne» (Nr. LIFE19 GIE/LV/000857)



SĒŅU IZMANTOŠANA



LIFE FOR SPECIES « Apdraudētas sugas Latvijā: uzlabotas zināšanas un kapacitāte, informācijas aprīte un izpratne » (Nr. LIFE19 GIE/LV/000857)



SĒŅU IZMANTOŠANA



LIFE FOR SPECIES « Apdraudētas sugas Latvijā: uzlabotas zināšanas un kapacitāte, informācijas aprīte un izpratne » (Nr. LIFE19 GIE/LV/000857)



SĒŅU IZMANTOŠANA



«Sēņu izmantošana Latvijā: uzlabotas zināšanas un izpratne» (Nr. LIFE19 GIE/LV/000857)



Pateicība:

Materiāls sagatavots Eiropas Komisijas LIFE projekta “Apdraudētas sugas Latvijā: uzlabotas zināšanas un kapacitāte, informācijas aprite un izpratne” (projekta Nr. LIFE19 GIE/LV/000857 - LIFE FOR SPECIES) ietvaros. Projekts tiek īstenots ar Eiropas Savienības LIFE programmas un Valsts reģionālās attīstības aģentūras finansiālu atbalstu.”

Šis materiāls satur tikai projekta LIFE FOR SPECIES īstenotāju viedokli, Eiropas Klimata, infrastruktūras un vides izpildaģentūra un Eiropas Komisija nav atbildīgas par šeit sniegto informāciju un tās iespējamo izmantojumu”.



Valsts reģionālās
attīstības aģentūra



Dabas aizsardzības
pārvalde



DALĢĀRPAŠAS UNIVERSITĀTE

