

Izdales materiāls par aizsargājamajām ķērpju sugām, kas saistītas ar bioloģiski vērtīgiem kokiem ārpus meža zemes

Aleksandra Kruglikova

Seminārs «Bioloģiski vērtīgo koku aizsardzība apdraudēto sugu
dzīvotņu saglabāšanai»

03.10.2024.

Sigulda

LIFE FOR SPECIES « Apdraudētas sugas Latvijā: uzlabotas zināšanas un kapacitāte, informācijas aprīte un izpratne» (Nr. LIFE19 GIE/LV/000857)



Parmelina tiliacea (ML; ĪA)

Liepu parmelīna

Pelēks, apaļas formas laponis, kas sasniedz 15 cm diametru. Laponis dalīts daivās, kuras bieži pārklājas, daivu platums līdz 1 cm. Daivu malas gludas, nedaudz spīdīgas, bez sorāļiem. Lapoņa vidus klāts ar lielu izīdiju daudzumu, tas padara lapoņa vidusdaļu tumši zaļganbrūnu, līdz tumši pelēkam tonim. Laponis pieaudzis substrātam, daivu malas piepaceltas. Lapoņa apakšpuse melna, brūngana daivu malās, un ar rizīnām. Augļķermeņi sarkanbrūni – reti satopami.

Parmelina tiliacea no līdzīgas sugas *Parmelia sulcata* atšķiras ar to, ka tās centrālā daļā izvietojas ļoti daudz tumši pelēku līdz zaļganu izīdiju. Tās laponis ir gluds un nav krokains, lapoņa daivas ir salīdzinoši platas.



Foto: A. Kruglikova



Foto: A. Kruglikova

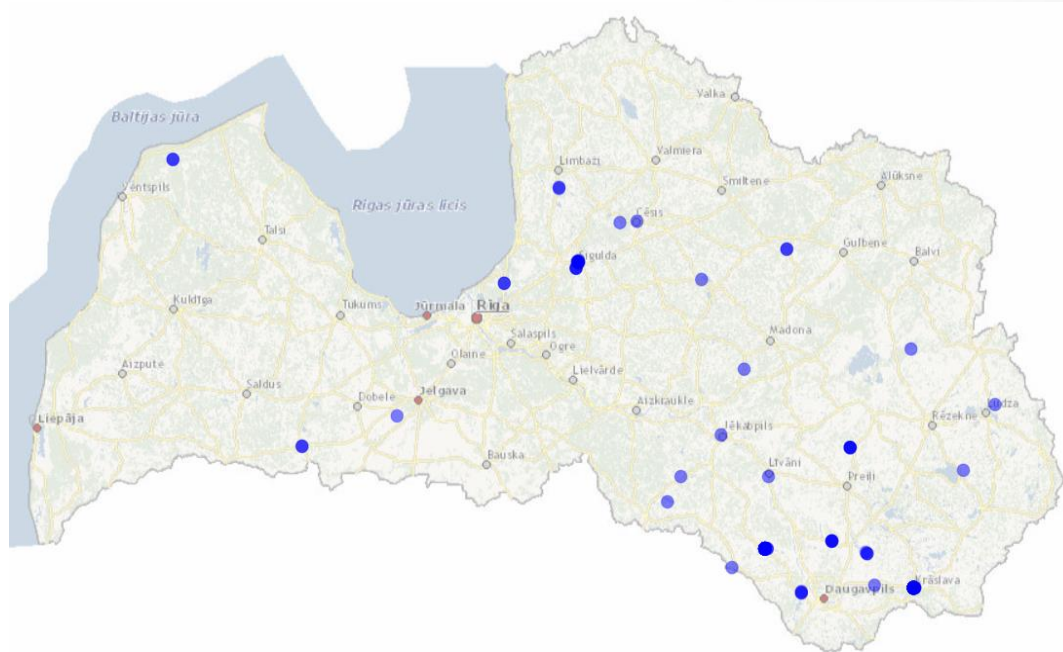
Parmelina tiliacea (ML; ĪA)

Liepu parmelīna

Parasti aug labi apgaismotos apstākļos parkos, alejās, pilsētas nomalēs uz platlapju mizas (liepām, kļavām, ozoliem, gobām), retāk var konstatēt uz atmirstošas platlapju koksnes. Sastopama arī uz mazāku dimensiju kokiem.

Ozolā 124 atradnes.

Sastopama visā valsts teritorijā, visticamāk nav apzināta un vadīta.



Pleurosticta acetabulum (ĪA)

Kausveida pleurostikta

Sugai raksturīgs apaļš, līdz 30 cm liels laponis, dalīts daivās, ar viļņotām, dažkārt stipri piepaceltām un apgrieztām malām, brīžiem saaug ar citiem šīs sugas īpatņiem. Lapoņa krāsa ir pelēcīgai zili-zaļā sausā veidā un zaļa līdz olīvzaļa, kad tas ir slapjš. Sugai raksturīgs liels apotēciju skaits (5-15 mm diametrā), sarkanbrūnā krāsā.



Foto: A. Kruglikova



Chromeextension://efaidnbmnnnibpcajpcglclefindmkaj/https://environment.lv/assets/upload/Kerpu%20rokasgramata/Kerpu_rokasgr_izdrukam_vienpusejam_M.pdf

LIFE FOR SPECIES « Apdraudētas sugas Latvijā: uzlabotas zināšanas un kapacitāte, informācijas aprīte un izpratne» (Nr. LIFE19 GIE/LV/000857)



Foto: A. Kruglikova



Valsts reģionālās attīstības aģentūra



LATVIJAS UNIVERSITĀTE



Dabas aizsardzības pārvalde



INSTITŪTS BOTĀNIKĀ



LATVIJAS BOTĀNIKA BIEDRĪBA

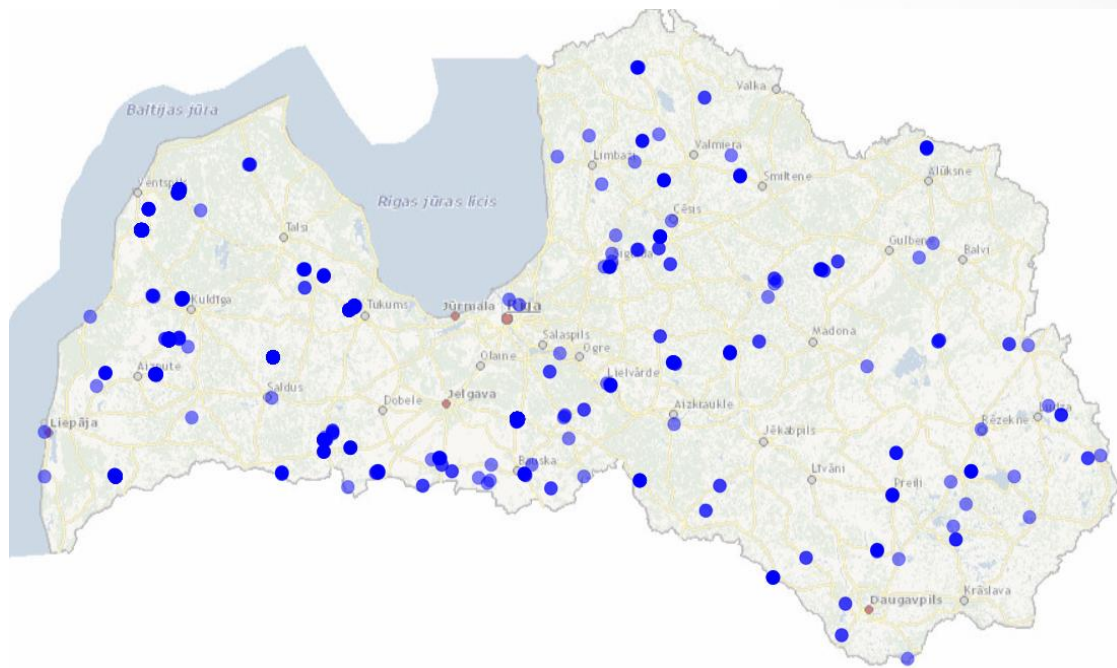
Pleurosticta acetabulum (ĪA)

Kausveida pleurostikta

Parasti aug labi apgaismotos apstākļos parkos, alejās, pilsētas nomalēs uz platlapju mizas (gobas, liepas, oši, kļavas), retāk var konstatēt uz atmirstošas platlapju koksnes. Sastopama arī uz mazāku dimensiju kokiem.

Ozolā 1001 atradne.

Sastopama visā valsts teritorijā.



Pertusaria flavida (ĪA, SG1)

Dzeltenīgā pertuzārija

Laponis izceļas ar biezu, ar īzīdijām bagātīgi klātu dzeltenas līdz pelēcīgi dzeltenas krāsas laponi.

Nosakām ar reakcijām:

C+ orange

KC+ orange

K –

UV+ orange / bright orange



<http://www.stridvall.se/lichens/gallery/Pertusaria/NIKB0629>

LIFE FOR SPECIES « Apdraudētas sugas Latvijā: uzlabotas zināšanas un kapacitāte, informācijas aprīte un izpratne » (Nr. LIFE19 GIE/LV/000857)



Foto: A. Krugikova



Valsts reģionālās attīstības aģentūra



LATVIJAS
UNIVERSITĀTE



Dabas aizsardzības
pārvalde



INĀCIĀLĀS PĀRVALDES



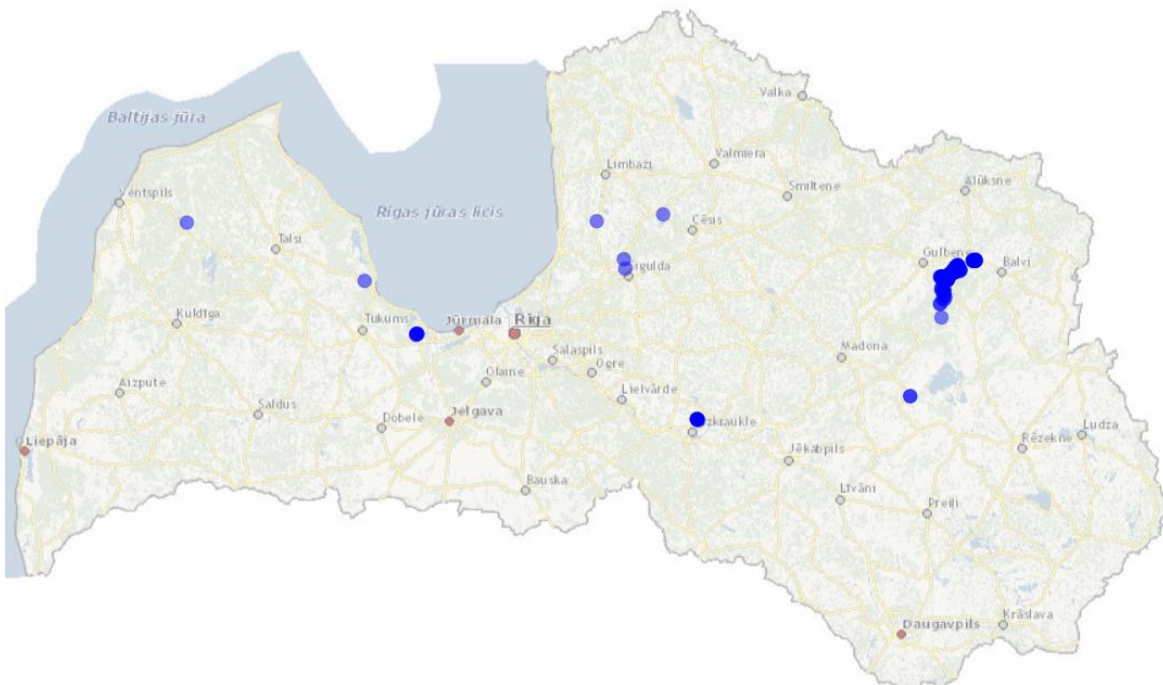
LATVIJAS
ORNITOLOGIJAS
BIEDRĪBA

Pertusaria flavida (ĪA, SG1)

Dzeltenīgā pertuzārija

Aug uz gludas un raupjas mizas, labi izgaismotiem, lielas dimensijas platlapju kokiem, jo sevišķi uz ozoliem. Sastopams atklātās vietās, parkveida ainavās, atklātās mežu teritorijās.

Ozolā 333 atradnes, sastopama reti, lielākā daļa no kurām atrodas Lubāna mitrāja Z, Sitas un Pededzes palienes teritorijā.



LIFE FOR SPECIES « Apdraudētas sugas Latvijā: uzlabotas zināšanas un kapacitāte, informācijas aprīte un izpratne» (Nr. LIFE19 GIE/LV/000857)



Cliostomum corrugatum (ĪA, SG1)

Dzeltenīgā kliostoma

Biezs, kārpains laponis. Nav soresdīozs. Pelēks ar izteiktu taukainu spīdumu. Apotēciji attīstās reti (bāli dzelteni diski 0,4-1 mm diametrā, ar ieliektām līdz nedaudz izliektām gaišām apmalēm). Pīknīdijas melnas, izvirzītas, samērā lielas, 0,2-0,6 mm diametrā, melnas, neregulāras formas.

Attēlos redzami paraugi ir tas, kā visticamāk sugu noteiksiet (jo ir apotēciji), pārsvarā ir tikai pīknīdijas (melnie punkti).

Laponis K+ yellow

Apotēciji K-



LIFE FOR SPECIES « Apdraudētas sugas Latvijā: uzlabotas zināšanas un kapacitāte, informācijas aprīte un izpratne» (Nr. LIFE19 GIE/LV/000857)



Foto: A. Krugiņkova



Valsts reģionālās attīstības aģentūra



LATVIJAS
UNIVERSITĀTE



Dabas aizsardzības
pārvalde



INSTITŪTS BOTĀNIKĀ
UNĪVERSITĀTES LATVIJĀ



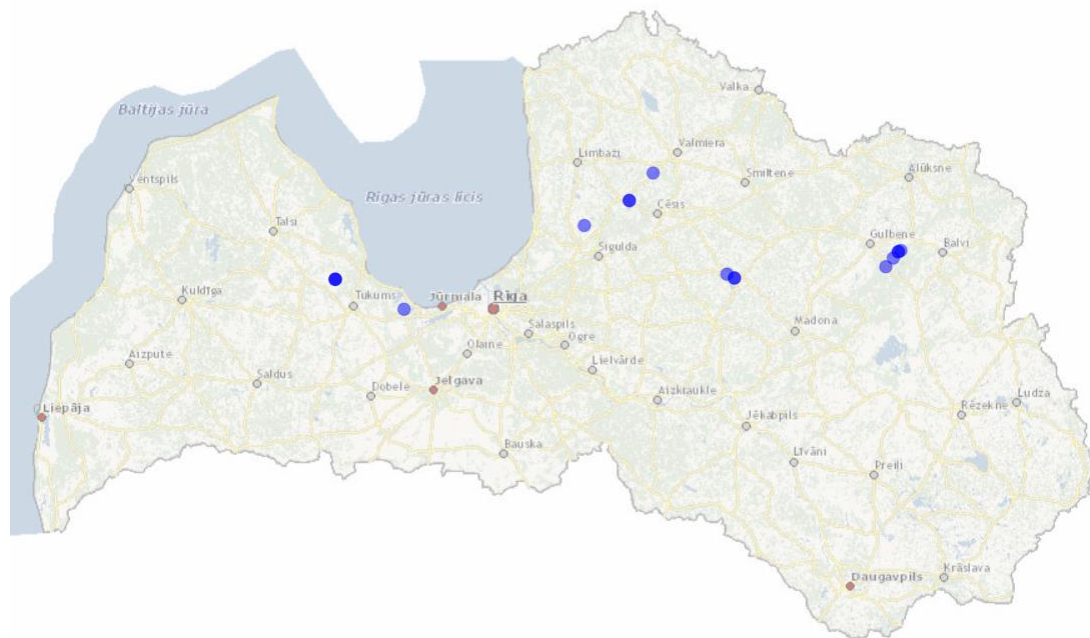
LATVIJAS
BOTĀNIKA
SOCIĒTĀTE

Cliostomum corrugatum (ĪA, SG1)

Dzeltenīgā kliostoma

Reti sastopama suga, aug labi apgaismotos apstākļos uz ļoti vecu ozolu mizas.

Ozolā 17 atradnes, sastopama reti, lielākā daļa no kurām atrodas Sitas un Pededzes palienes teritorijā.



Arthonia byssacea (ĪA, ML)

Sīkpunktainā artonija

Plāns, dažkārt iegrimis substrātā pelēcīgi balts, dažkārt gandrīz pulverveida laponis. **Satur Trentepohlia aļģi (paskrāpējot kļūst dzeltens).**

Apotēciji ir mazi (0,3 - 0,8 mm). Apotēciji ļoti reti saaug kopā. Tie ir gandrīz apaļi, melni, negatavi apotēciji ir balti.

Izskatās kā sīki melni un gaiši punkti uz balta lapoņa.



<https://lichenportal.org/portal/imagelib/imgdetails.php?imgid=1670479>



<https://lichenportal.org/portal/imagelib/imgdetails.php?imgid=1519322>

Arthonia byssacea (ĪA, ML)

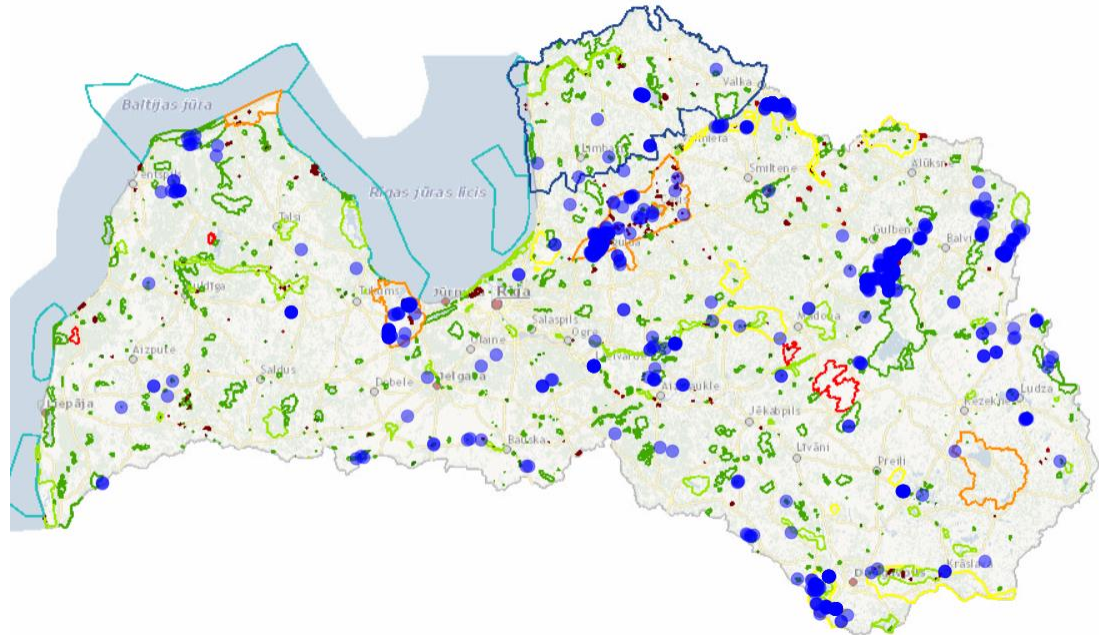
Sīkpunktainā artonija

Ārpus mežiem aug parkos,
parkveida situācijās, dažkārt
alejās, uz platlapju mizas,
galvenokārt uz ozoliem,
nepieciešams mitrums un
noēnojums.

Retāk var konstatēt uz
atmirstošas platlapju koksnes.

Ozolā 1001 atradne.

Sastopama visā valsts teritorijā.



Sclerophora spp. (ML; ĪA)

Skleroforas

Visas *Sclerophora* sugas atpazīstamas pēc tipiskās krēmkrāsas apotēcijiem ar kājiņu, uz kura reizēm var būt redzama oranža sausa sporu masa (macēdijs). Raksturīgs iegremdēts laponis ar *Trentepohlia sp.* aļģi.

***Sclerophora pallida*:** apotēciju galviņas ar oranžas, apotēciji 0.4 – 0.7 mm gari. Aug atklātās, labi apgaismotās vietās, parkos, alejās, uz atsevišķi augošu lapu koku mizas, visbiežāk uz ošiem.

***Sclerophora farinacea*:** apotēciju kājiņas brūnas, galviņas krēmkrāsas, galvu apakšējā daļa klāta ar baltu pruīnu, apotēciji 0.7 – 1.2 mm gari. Var sastapt arī mežos, mežmalās, noēnotās vietās ar augstu mitrumu uz lapu koku mizas.

***Sclerophora coniophaea*:** apotēciju galviņas ķieģeļu krāsas, apotēciji 0.5 – 1.5 mm gari. Latvijā sastopamas samērā reti, saistīts ar lielas dimensijas atsevišķi augošiem platlapju kokiem (ozoli, liepas).



chromeextension://efaidnbmnnnibpajpcgleclefindmkaj/https://environment.lv/assets/upload/Kerpju%20rokasgramata/Kerpju_rokasgr_izdrukam_vienusejam_M.pdf



<http://esamba.bo.bg.ut.ee/checklist/est-img/browserecord.php?action=browse&-recid=2424>

LIFE FOR SPECIES « Apdraudētas sugas Latvijā: uzlabotas zināšanas un kapacitāte, informācijas aprīte un izpratne » (Nr. LIFE19 GIE/LV/000857)

<http://www.stridvall.se/lichens/gallery/Sclerophora/NIK4107>

<http://www.stridvall.se/lichens/gallery/Sclerophora/NIK4668>



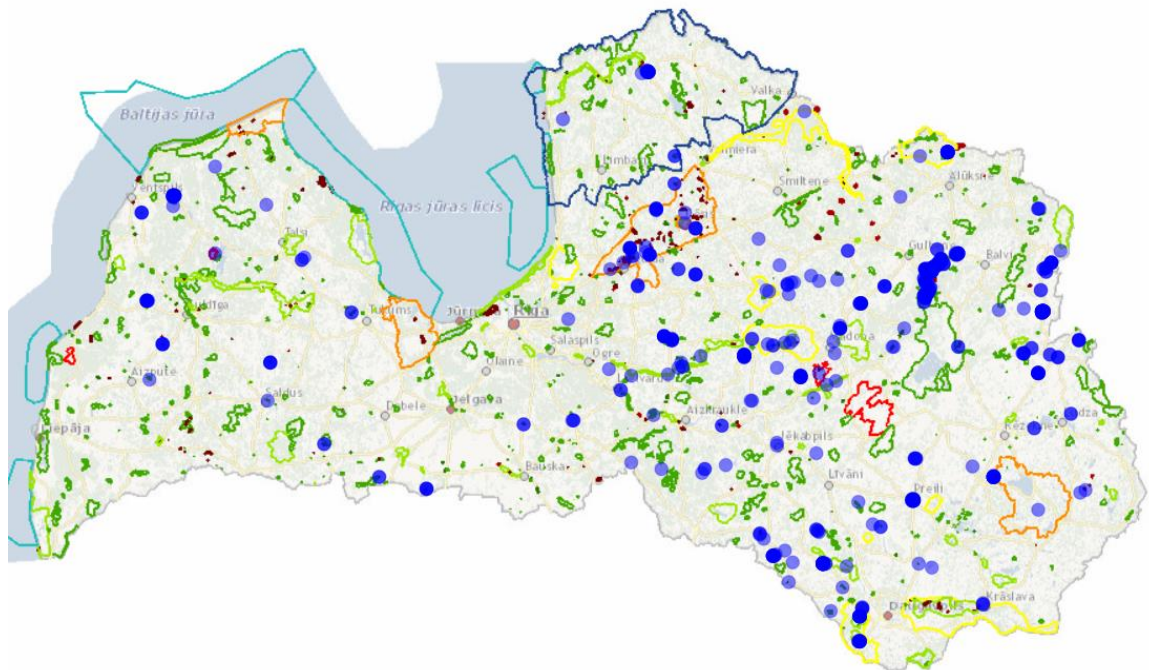
Sclerophora spp. (ML; ĪA)

Skleroforas

Parasti aug vecos parkos, alejās, pilsētas nomalēs uz platlapju mizas, galvenokārt ošiem, ozoliem, kļavām, gobām. Pievērst uzmanību rievām un plaisām, to malām.

Ozolā 701 atradne un regulāri tiek vadītas jaunas atradnes.

Sastopama visā valsts teritorijā.



Chaenotheca phaeocephala (ML; ĪA)

Brūngalvainā hanotēka

Sugai raksturīgs **granulārs, labi attīstīts pelēcīgs, dažreiz brūngans laponis**. Galvas plašas, daļēji klātas ar dzeltenīgu apsarmi. Kājiņa brūna, dažreiz ar dzeltenu apsarmi augšējā daļā.

Suga līdzīga *C. chlorella*, atšķirama pēc lapoņa krāsas.



<https://wales-lichens.org.uk/species-account/chaenotheca-phaeocephala>

LIFE FOR SPECIES « Apdraudētas sugas Latvijā: uzlabotas zināšanas un kapacitāte, informācijas aprīte un izpratne» (Nr. LIFE19 GIE/LV/000857)



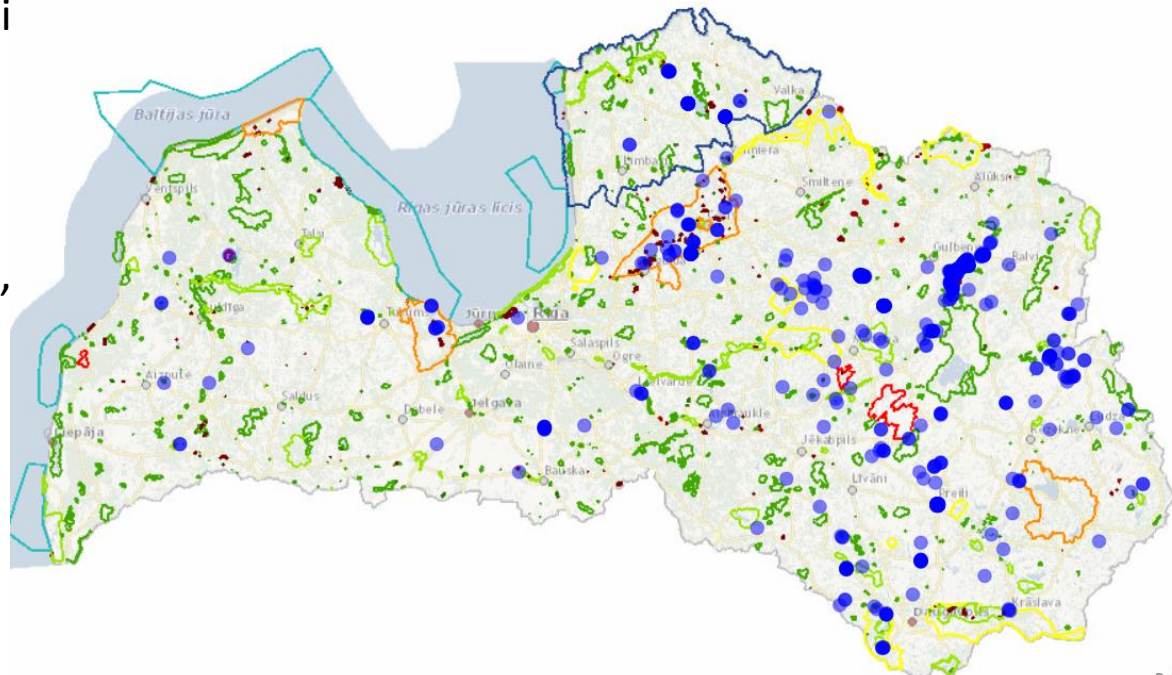
Chaenotheca phaeocephala (ML; ĪA)

Brūngalvainā hanotēka

Sugas sastopama reti visā Latvijas teritorijā. Sugai ir tipiski atklāti vai maz noēnoti biotopi, tādi kā parkveida meži, parki, platlapju mežu nomales, vecas neapsaimniekotas alejas. Var konstatēt uz platlapju koku mizas, visbiežāk uz ozolu, liepu mizas.

Ozolā 697 atradnes.

Sastopama visā valsts teritorijā.



LIFE FOR SPECIES « Apdraudētas sugas Latvijā: uzlabotas zināšanas un kapacitāte, informācijas aprīte un izpratne » (Nr. LIFE19 GIE/LV/000857)



Dabas

Chaenotheca chlorella (ML; ĪA)

Zaļganā henotēka

Sugai tipisks, **vāji attīstīts zaļganpelēks, dažreiz ieaudzis substrāta un neredzams laponis.**

Apotēciji samērā īsi, 0,4 – 0,9 mm garumā.

Galva plaša, klāta ar dzeltenu apsarmi. **Kāja pilnībā klāta ar zaļu apsarmi.** Morfoloģiski ļoti līdzīgs *C. phaeocephala*. Viena no pazīmēm, kas var palīdzēt atšķirt sugu no *C. phaeocephala* ir laponis, kāja un galvas forma.



Foto: Ilze Ķuze

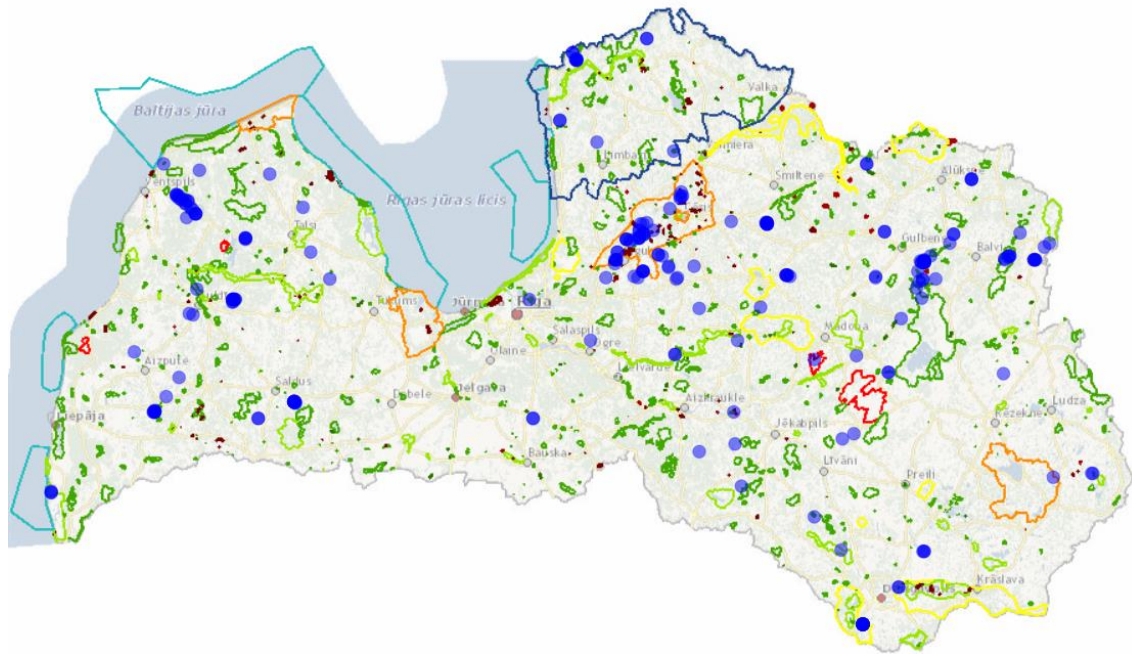
Chaenotheca chlorella (ML; ĪA)

Zaļganā henotēka

Sugas sastopama reti visā Latvijas teritorijā. Sugai ir tipiski maz noēnoti biotopi, tādi kā parkveida meži, parki, platlapju mežu nomales. Var konstatēt uz vecu, lielu dimensijas koku mizas, arī uz skujkoku mizas. Bieži sastopams arī uz sausokņiem un uz dzīvu koku bojājuma vietām.

Ozolā 243 atradnes.

Sastopama visā valsts teritorijā.



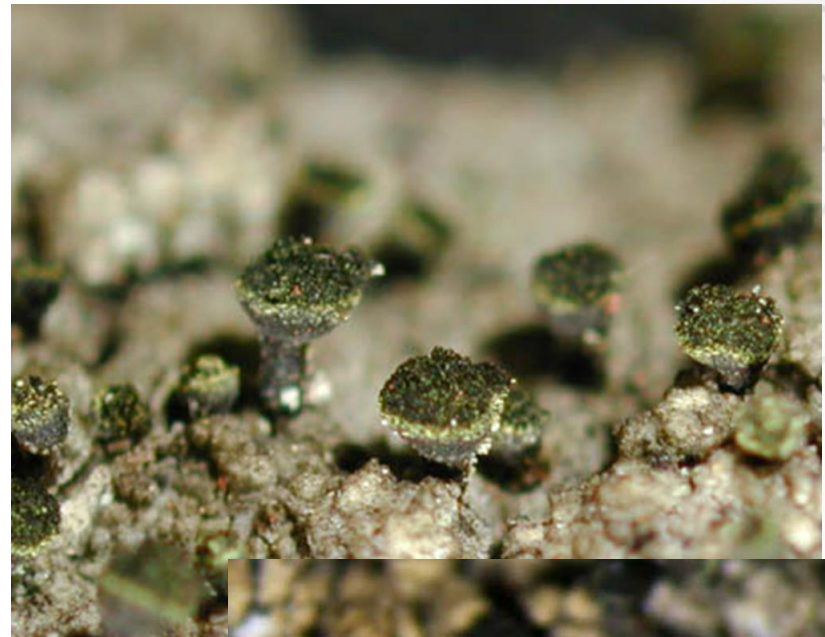
Calicium adpersum (ML; ĪA)

Apsarmotā kalīcija

Kalīcijas ir retāk sastopamas par henotēkām, tām parasti ir **pilnīgi melni apotēciji ar kājiņām un melnu sporu masu.**

Calicium adpersum tipisks granulārs, labi attīstīts, pelēcīgs laponis. Apotēciji pelēcīgi, ar melnu sporu masu, klāti ar koši dzeltenu apsarmi. Raksturīgas īsas melnas kājiņas, tāpēc izskatās, ka galviņa ir samērā liela

Tā ir vienīga kalīciju suga, kam ir dzeltena apsarme un gandrīz sēdošs apotēciji. Galviņas izmērs parasti pārsniedz kājiņas izmēru.



<https://www.lichenology.info/cgi>



Chromeextension://efaidnbmnnnibpajpcgclefindmkaj/https://environment.lv/assets/upload/Kerpiu%20rokasgramata/Kerpiu_rokasgr_izdrukum_vienpusejam_M.pdf

LIFE FOR SPECIES « Apdraudētas sugas Latvijā: uzlabotas zināšanas un kapacitāte, informācijas aprīte un izpratne» (Nr. LIFE19 GIE/LV/000857)



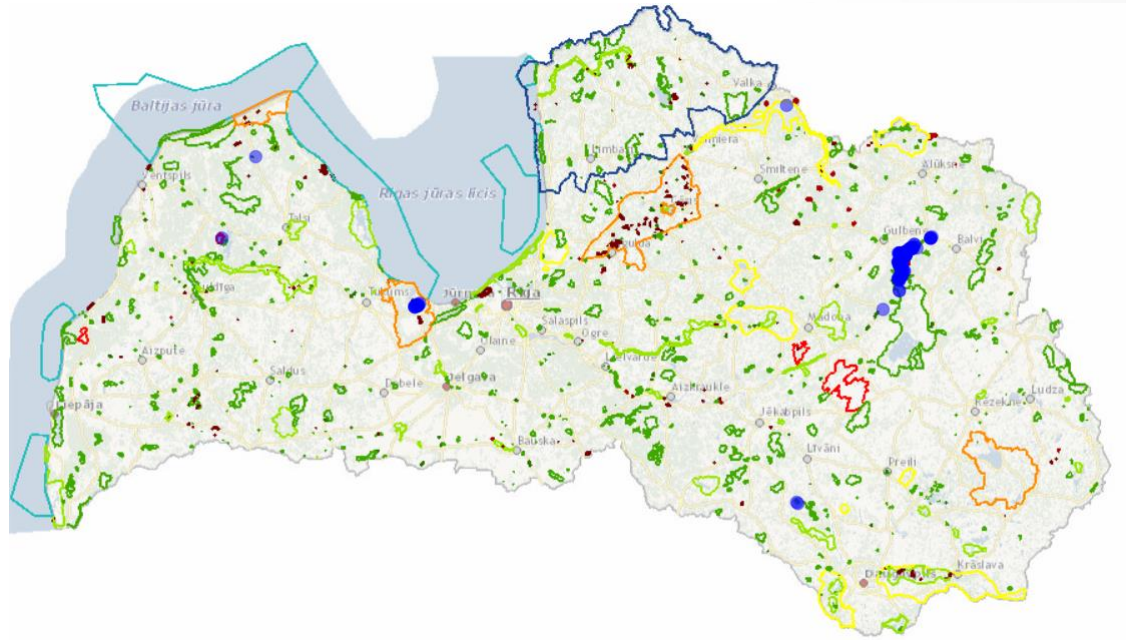
Calicium adpersum (ML; ĪA)

Apsarmotā kalīcija

Sugas sastopama reti visā Latvijas teritorijā. Parasti tā ir atrodama uz ozoliem pusatklātās vai atklātās parkveida situācijās uz vecu ozolu mizas.

Ozolā 204 atradnes.

Sastopama visā valsts teritorijā, vistīcamāk nav apzinātas un vadītas.



Calicium quercinum (ML; ĪA)

Ozolu kalīcija

Calicium quercinum tipisks granulārs, labi attīstīts, pelēcīgs laponis. Galvas melnas, matētas, ar baltu pruīnu uz galvas apakšējās virsmas.



Foto: Uģis Piterāns

LIFE FOR SPECIES « Apdraudētas sugas Latvijā: uzlabotas zināšanas un kapacitāte, informācijas aprīte un izpratne » (Nr. LIFE19 GIE/LV/000857)



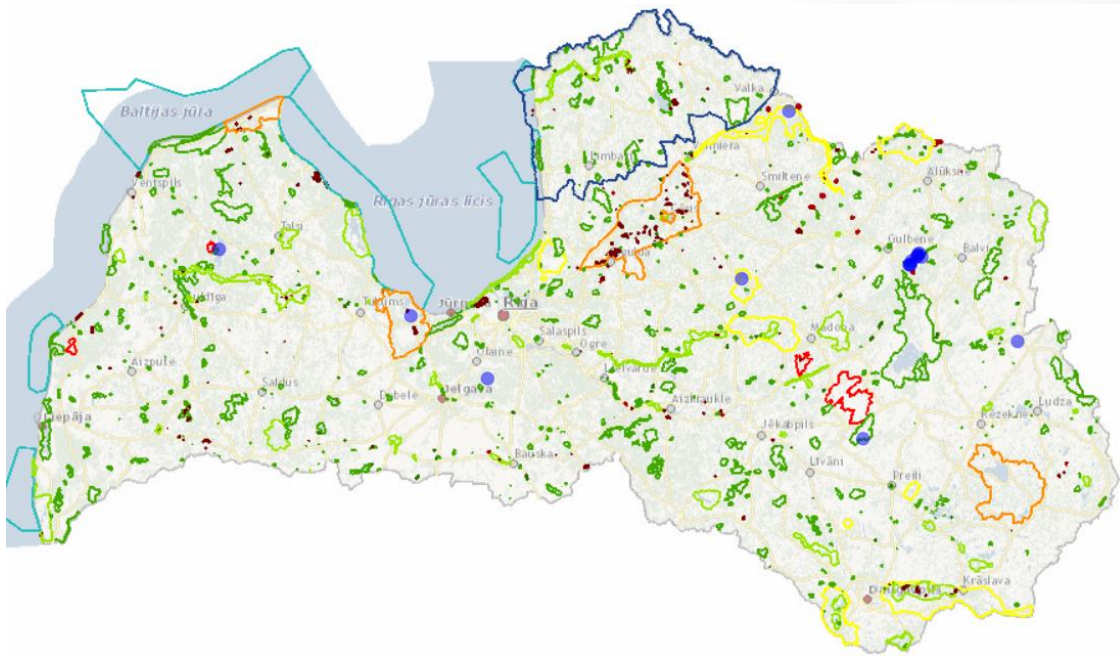
Calicium quercinum (ML; ĪA)

Apsarmotā kalīcija

Sugas sastopama reti visā Latvijas teritorijā. Aug uz ozoliem pusatklātās vai atklātās parkveida situācijās uz vecu ozolu mizas.

Ozolā 17 atradnes.

Sastopama visā valsts teritorijā, visticamāk nav apzinātas un vadītas.



Nagliņķērpji, kuri aug uz līdzīgiem substrātiem



Chaenotheca brachypoda

<https://waarneming.nl/species/17910/>



Chaenotheca trichialis

<https://lichenportal.org/portal/taxa/index.php?taxon=52583&clid=1064>



Chaenotheca bruneola

<https://fungi.myspecies.info/all-fungi/chaenotheca-bruneola>



Chaenotheca furfuracea

<https://www.sierraclub.org/sierra/2023-4-winter/critter/what-lichen>



Chaenotheca ferruginea

<https://cumbrialichensbryophytes.org.uk/2024/03/28/mollen-wood-lichen-report-14-march-2024/>



Chaenotheca chrysocephala

<https://naturarkivet.no/nyebilder/imagesrawitem/picturedetail/48032?taiget=modal>

Šīs sugas Latvijā: uzlabotas zināšanas un
nosaukums aprīti un izstratnes (Nr. LIFE19 GIE/LV/000857)



Paldies par uzmanību!

Materiāls sagatavots Eiropas Komisijas LIFE projekta “Apdraudētas sugas Latvijā: uzlabotas zināšanas un kapacitāte, informācijas aprīte un izpratne” (projekta Nr. LIFE19 GIE/LV/000857 - LIFE FOR SPECIES) ietvaros. Projekts tiek īstenots ar Eiropas Savienības LIFE programmas un Valsts digitālās attīstības aģentūras finansiālu atbalstu.

Šis materiāls satur tikai projekta LIFE FOR SPECIES īstenotāju viedokli, Eiropas Klimata, infrastruktūras un vides izpildaģentūra un Eiropas Komisija nav atbildīgas par šeit sniegto informāciju un tās iespējamo izmantojumu.

LIFE FOR SPECIES « Apdraudētas sugas Latvijā: uzlabotas zināšanas un kapacitāte, informācijas aprīte un izpratne » (Nr. LIFE19 GIE/LV/000857)

