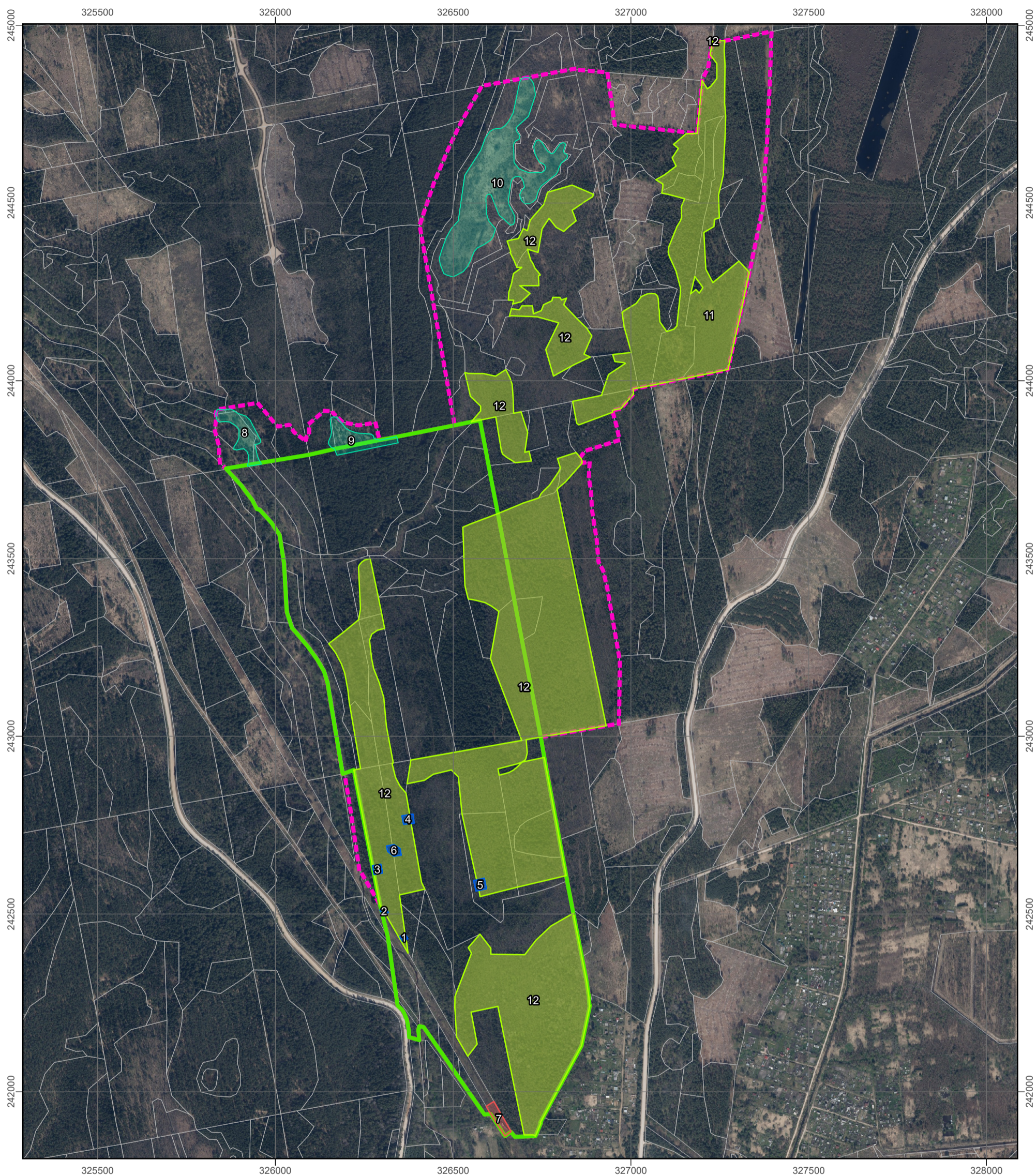


Plānotie apsaimniekošanas pasākumi DL "Nīcas ivju audze"



Koordinātu sistēma: LKS-92 TM
 Pamatkarte: Latvijas Ģeotelpiskās informācijas aģentūra - Ortofotokarte (8.cikls)
 Dati: Dabas aizsardzības pārvalde - DDPS "Ozols",
 Valsts zemes dienests - Kadastra informācijas sistēma,
 Valsts meža dienests - Meža valsts reģistrs

| # | Nosaukums | Mērķa biotops vai suga | Nepieciešamais biežums | Platība, ha |
|----|---|---------------------------------|------------------------|-------------|
| 1 | Krūmu un koku izciršana īves vainaga zonā un 5 m apkārt vainaga zonai | Parastā īve | reizi 6-12 gados | 0,03 |
| 2 | Krūmu un koku izciršana īves vainaga zonā un 5 m apkārt vainaga zonai | Parastā īve | reizi 6-12 gados | 0,03 |
| 3 | Krūmu un koku izciršana īves vainaga zonā un 5 m apkārt vainaga zonai | Parastā īve | reizi 6-12 gados | 0,06 |
| 4 | Krūmu un koku izciršana īves vainaga zonā un 5 m apkārt vainaga zonai | Parastā īve | reizi 6-12 gados | 0,08 |
| 5 | Krūmu un koku izciršana īves vainaga zonā un 5 m apkārt vainaga zonai | Parastā īve | reizi 6-12 gados | 0,09 |
| 6 | Krūmu un koku izciršana īves vainaga zonā un 5 m apkārt vainaga zonai | Parastā īve | reizi 6-12 gados | 0,1 |
| 7 | Kanādas zeltgalvītes izskaušana no elektroinženijas trases | Kanādas zeltgalvītes izskaušana | katru gadu | 0,24 |
| 8 | Koku un krūmu izciršana ārstniecības brūnvāļītes dzīvotnes saglabāšanai | 7230, Ārstniecības brūnvāļīte | reizi 3-5 gados | 0,82 |
| 9 | Koku un krūmu izciršana krāsu zeltlapes dzīvotnes saglabāšanai | 7230, Krāsu zeltlape | reizi 3-5 gados | 0,92 |
| 10 | Koku un krūmu izciršana kaļķaina zāļu purva uzturēšanai | 7230, Dzegužpirkstītes | reizi 6-12 gados | 6,15 |
| 11 | Neiejaukšanās meža biotopu attīstībā | 9050, 9010, 9080 | netiek piemērots | 15,29 |
| 12 | Neiejaukšanās meža biotopu attīstībā | 9050, 9010, 9080, 91D0 | netiek piemērots | 57,7 |

- noņoējuma regulēšana
- dabisko procesu saglabāšana/ neiejaukšanās biotopu attīstībā
- koku un krūmu izciršana un izvākšana
- invazīvo sugu lakstaugu bieža pļaušana
- Esošā robeža
- Ieteiktā robeža
- Nogabali