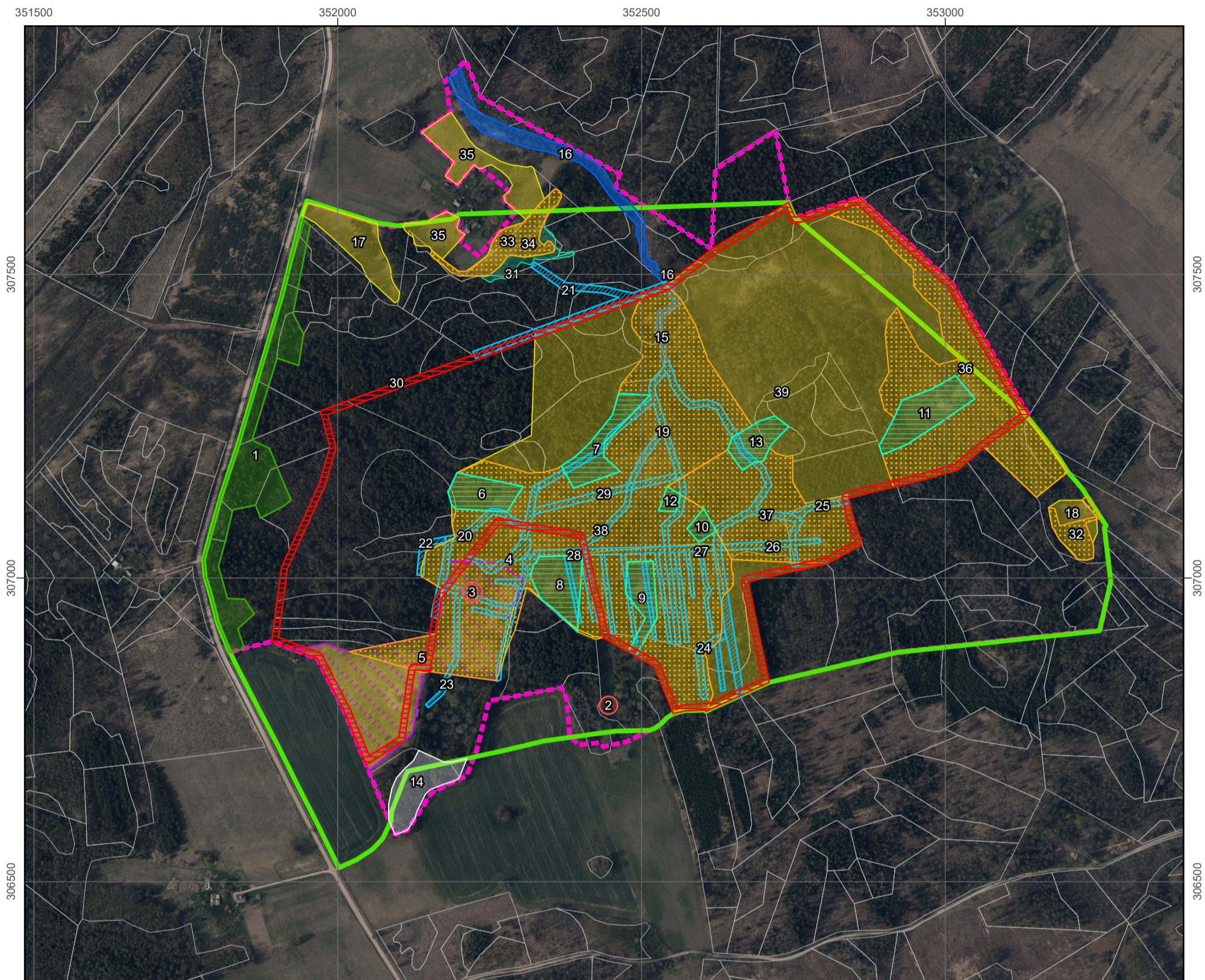


Plānotie apsaimniekošanas pasākumi DL "Gudenieki"



Koordinātu sistēma: LKS-92 TM
 Pamatkarte: Latvijas Ģeotelpiskās informācijas aģentūra - Ortofotokarte (8.cikls)
 Dati: Dabas aizsardzības pārvalde - DDPS "Ozols",
 Valsts zemes dienests - Kadastra informācijas sistēma,
 Valsts meža dienests - Meža valsts reģistrs

NR	Nosaukums	Mērķa biotops vai suga	Nepieciešamais biežums	Platība, ha
1	Ainavu cirte skatu uz kadiķiem un izteiksmīgām priedēm atklāšanai	-	3 - reizi 3-5 gados	2,72
2	Dižkoka apkārtnes apsaimniekošana	ar bioloģiski veciem kokiem saistītās sugas	3 - reizi 3-5 gados	0,07
3	Dižkoka apkārtnes apsaimniekošana	Sugas, kas apdzīvo bioloģiski vecus kokus	3 - reizi 3-5 gados	0,09
4	Dīķa tīrīšana, savienojuma ar avota izteku uzturēšana	6270*, 5130	vienreizējs	0,16
5	Kadiķu stādīšana atjaunotajos zālajos	5130	vienreizējs	4,63
6	Koku un krūmu saudzīga izciršana	6270*, Serratula tinctoria, Dactylorchiza baltica, Platanthera bifolia	vienreizējs	0,55
7	Koku un krūmu saudzīga izciršana	6270*, Dactylorchiza baltica, Dactylorchiza incarnata, Platanthera bifolia	vienreizējs	0,66
8	Koku un krūmu saudzīga izciršana	5130, Dactylorchiza incarnata, Dactylorchiza baltica, Platanthera sp.	vienreizējs	0,7
9	Koku un krūmu saudzīga izciršana	6270*, 5130, Palatthera sp., Dactylorchiza sp.	vienreizējs	0,49
10	Koku un krūmu saudzīga izciršana	5130, 6270*, Dactylorchiza incarnata	vienreizējs	0,14
11	Koku un krūmu saudzīga izciršana	6270*, 5130, Serratula tinctoria, Dactylorchiza incarnata, Dactylorchiza bifolia	vienreizējs	0,85
12	Koku un krūmu saudzīga izciršana	6270*, 5130, Dactylorchiza baltica	vienreizējs	0,09
13	Koku un krūmu saudzīga izciršana	6270*, 5130, Dactylorchiza baltica, Dactylorchiza bifolia	vienreizējs	0,46
14	Neiejaukšanās meža biotopa attīstībā	9160	vienreizējs	0,79
15	No bebru aizsprostiem brīvas ūdenstece uzturēšana	6270*, 5130	1 - katru gadu	0,09
16	No bebru aizsprostiem brīvas ūdenstece uzturēšana	6270*, 5130	1 - katru gadu	1,01
17	Potenciālā zālāju biotopa apsaimniekošana	6270*	1 - katru gadu	0,88
18	Potenciālā zālāju biotopa apsaimniekošana	6270*	1 - katru gadu	0,57
19	Seklo grāvīšu (ievalku) tīkla atjaunošana, 1. kārtā	6270*, 5130	vienreizējs	1,8
20	Seklo grāvīšu (ievalku) tīkla atjaunošana, 1. kārtā	6270*, 5130	vienreizējs	0,38
21	Seklo grāvīšu (ievalku) tīkla atjaunošana, 2. kārtā	6270*, 5130	vienreizējs	0,57
22	Seklo grāvīšu (ievalku) tīkla atjaunošana, 2. kārtā	6270*, 5130	vienreizējs	0,09
23	Seklo grāvīšu (ievalku) tīkla atjaunošana, 2. kārtā	6270*, 5130	vienreizējs	0,2
24	Seklo grāvīšu (ievalku) tīkla atjaunošana, 2. kārtā	6270*, 5130	vienreizējs	0,19
25	Seklo grāvīšu (ievalku) tīkla atjaunošana, 2. kārtā	6270*, 5130	vienreizējs	0,11
26	Seklo grāvīšu (ievalku) tīkla atjaunošana, 2. kārtā	6270*, 5130	vienreizējs	0,2
27	Seklo grāvīšu (ievalku) tīkla atjaunošana, 2. kārtā	6270*, 5130	vienreizējs	0,3
28	Seklo grāvīšu (ievalku) tīkla atjaunošana, 2. kārtā	6270*, 5130	vienreizējs	0,97
29	Seklo grāvīšu (ievalku) tīkla atjaunošana, 2. kārtā	6270*, 5130	vienreizējs	0,24
30	Vecā ganību žoga novākšana	Apdraudējuma novēršana savvaļas dzīvnieku sugām	vienreizējs	4
31	Vīrsāja uzturēšana	4030	3 - reizi 3-5 gados	0,27
32	Zālāja pirmreizēja atjaunošana	6270*	vienreizējs	0,36
33	Zālāja pirmreizēja atjaunošana	6230*	vienreizējs	0,76
34	Zālāju biotopa apsaimniekošana	6230*	1 - katru gadu	0,76
35	Zālāju biotopa uzturēšana	6270*	1 - katru gadu	1,42
36	Zālāju biotopu pirmreizēja atjaunošana	6270*	vienreizējs	5,41
37	Zālāju un kadiķu audžu biotopu pirmreizēja atjaunošana	6270*, 5130	vienreizējs	3,54
38	Zālāju un kadiķu audžu biotopu pirmreizēja atjaunošana	6270*, 5130	vienreizējs	16,4
39	Zālāju un kadiķu audžu biotopu regulāra noganišana plašā apkārtnē	6270*, 5130	1 - katru gadu	49,3

Apsaimniekošanas pasākumi

- atkritumu savākšana (vienreizējs pasākums)
- koku un krūmu izciršana un izvākšana (vienreizējs pasākums)
- koku un krūmu izraušana ar saknēm vai to izciršana ar sakņu frēzēšanu (vienreizējs pasākums)
- seklo grāvīšu atjaunošana (vienreizējs pasākums)
- koku stādīšana parkveida zālāju (6530* un 5130) atjaunošanai (vienreizējs pasākums)
- īpaši aizsargājamo koku kopšana (regulārs pasākums)
- dabisko procesu saglabāšana/ neiejaukšanās biotopu attīstībā (regulārs pasākums)
- koku un krūmu izciršana un izvākšana (regulārs pasākums)
- koku un krūmu ciršana ainavas veidošanai (regulārs pasākums)
- ganišana, pieļaujama pļaušana ar biomasas novākšanu (regulārs pasākums)
- bebru aizsprostu nojaukšana (regulārs pasākums)
- Esošā robeža
- Ieteiktā robeža
- Nogabali

Plānotie apsaimniekošanas pasākumi DL "Gudenieki"