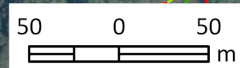
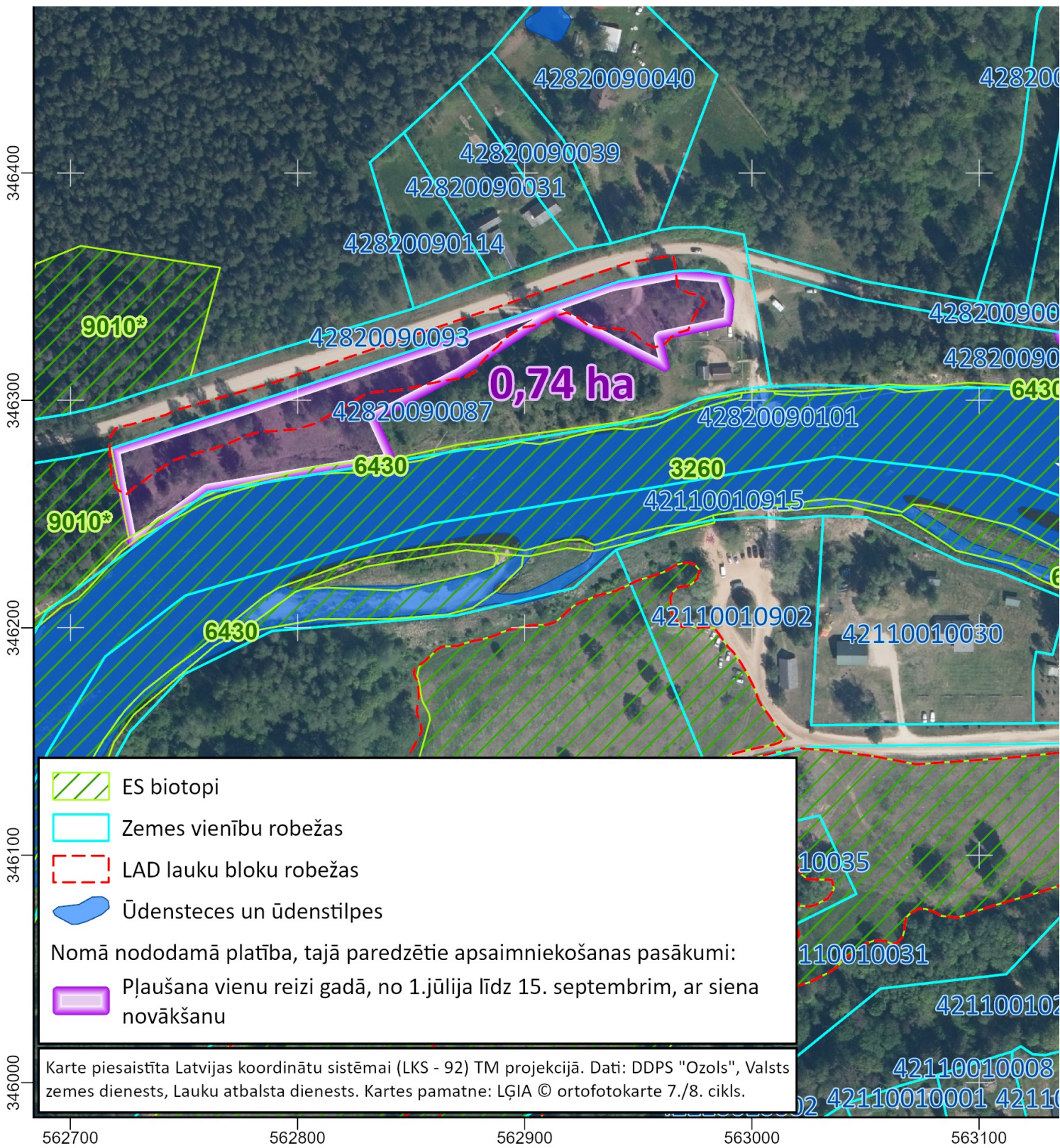


Sources: Esri, TomTom, Garmin, FAO, NOAA, USGS, © OpenStreetMap contributors, and the GIS User Community

- ES biotopi
 - Zemes vienību robežas
 - LAD lauku bloku robežas
 - Ūdensteces un ūdenstilpes
- Nomā nododamā platība, tajā paredzētie apsaimniekošanas pasākumi:
- Pļaušana vienu reizi gadā līdz 15. septembrim ar siena novākšanu

Karte piesaistīta Latvijas koordinātu sistēmai (LKS - 92) TM projekcijā. Dati: DDPS "Ozols", Valsts zemes dienests, Lauku atbalsta dienests. Kartes pamatne: LĢIA © ortofotokarte 7./8. cikls.





ES biotopi

Zemes vienību robežas

LAD lauku bloku robežas

Ūdensteces un ūdenstilpes

Nomā nododamā platība, tajā paredzētie apsaimniekošanas pasākumi:

Pļaušana vienu reizi gadā, no 1.jūlija līdz 15. septembrim, ar sienu novākšanu

Karte piesaistīta Latvijas koordinātu sistēmai (LKS - 92) TM projekcijā. Dati: DDPS "Ozols", Valsts zemes dienests, Lauku atbalsta dienests. Kartes pamatne: LĢIA © ortofotokarte 7./8. cikls.