

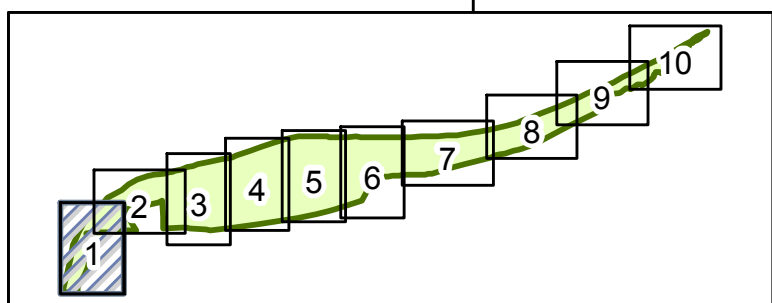
**2. pielikums.**  
**Dabas lieguma „Ovīši” infrastruktūras un apsaimniekošanas  
pasākumu karte un tabula**



361600

362400

363200



200 100 0 200  
m

Karte piesaistīta Latvijas koordinātu sistēmai (LKS-92) TM projekcijā. Pamatne: ortofoto karte mērogā 1:10 000. © Valsts aģentūra „Latvijas Ģeotelpiskās informācijas aģentūra”, 2007.-2009. g.

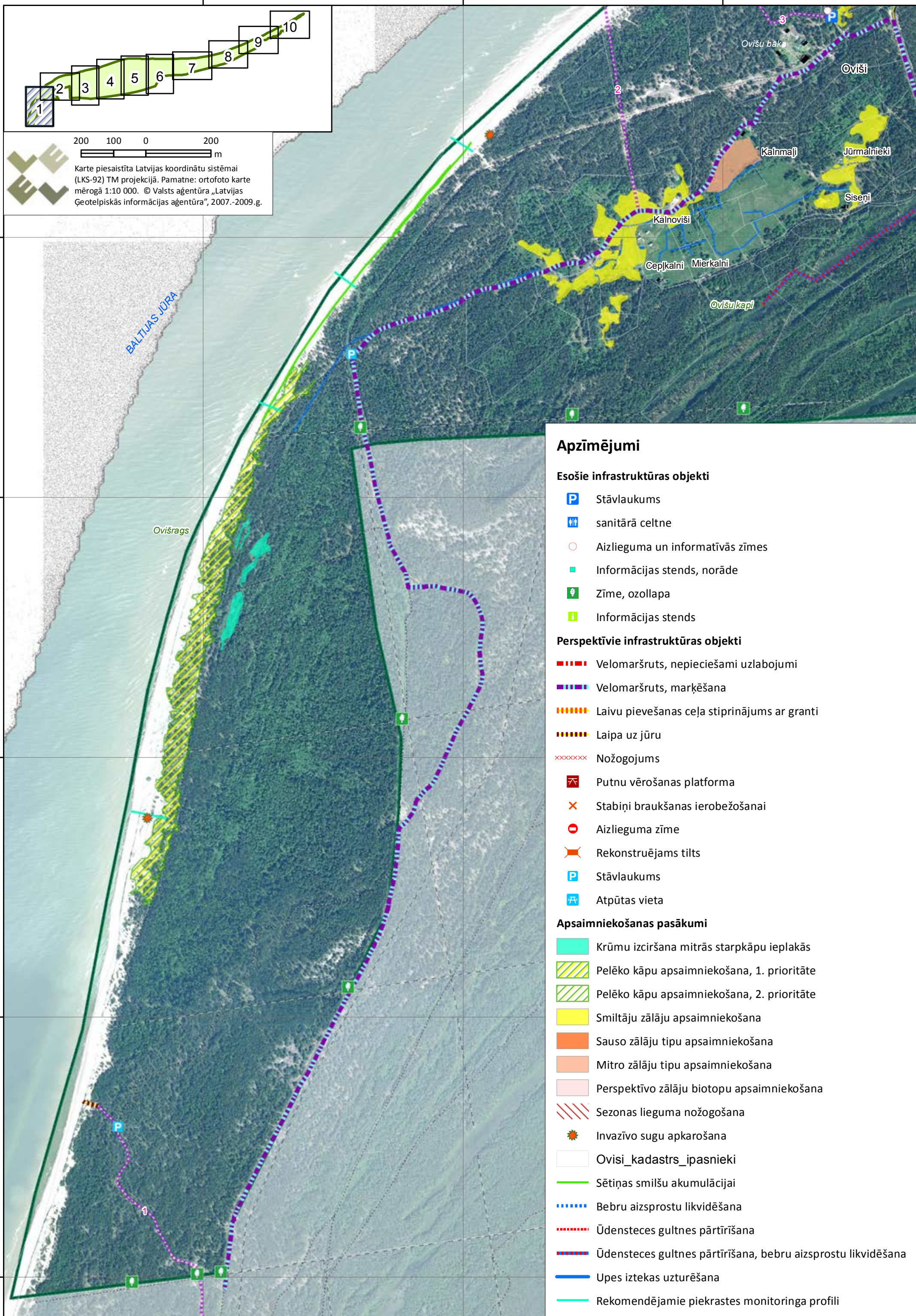
6382400

6381600

6380800

6380000

6379200



## Apzīmējumi

### Esošie infrastruktūras objekti

- Stāvlaukums
- sanitārā celtnē
- Aizlieguma un informatīvās zīmes
- Informācijas stends, norāde
- Zīme, ozollapa
- Informācijas stends

### Perspektīvie infrastruktūras objekti

- Velomaršruts, nepieciešami uzlabojumi
- Velomaršruts, marķēšana
- Laivu pievešanas ceļa stiprinājums ar granti
- Laipa uz jūru
- Nožogojums
- Putnu vērošanas platforma
- Stabiņi braukšanas ierobežošanai
- Aizlieguma zīme
- Rekonstruējams tilts
- Stāvlaukums
- Atpūtas vieta

### Apsaimniekošanas pasākumi

- Krūmu izciršana mitrās starpkāpu iepakās
- Pelēko kāpu apsaimniekošana, 1. prioritāte
- Pelēko kāpu apsaimniekošana, 2. prioritāte
- Smiltāju zālāju apsaimniekošana
- Sauso zālāju tipu apsaimniekošana
- Mitro zālāju tipu apsaimniekošana
- Perspektīvo zālāju biotopu apsaimniekošana
- Sezonas lieguma nožogošana
- Invasīvo sugu apkarošana
- Ovisi\_kadastrs\_ipasnieki
- Sētiņas smilšu akumulācijai
- Bebru aizsprostu likvidēšana
- Ūdensteces gultnes pārtīrīšana
- Ūdensteces gultnes pārtīrīšana, bebru aizsprostu likvidēšana
- Ūpes iztekas uzturēšana
- Rekomendējamie piekrastes monitoringa profili

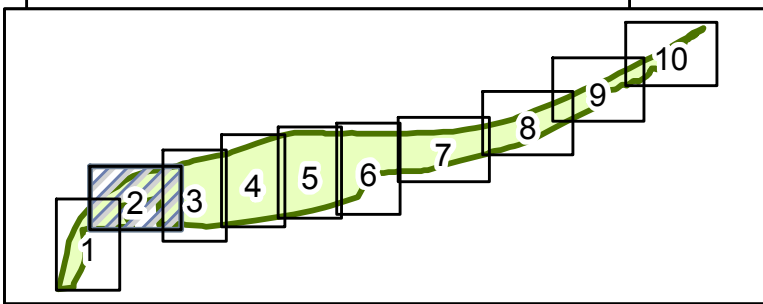


362400 363200 364000 364800 365600 366400

6384000

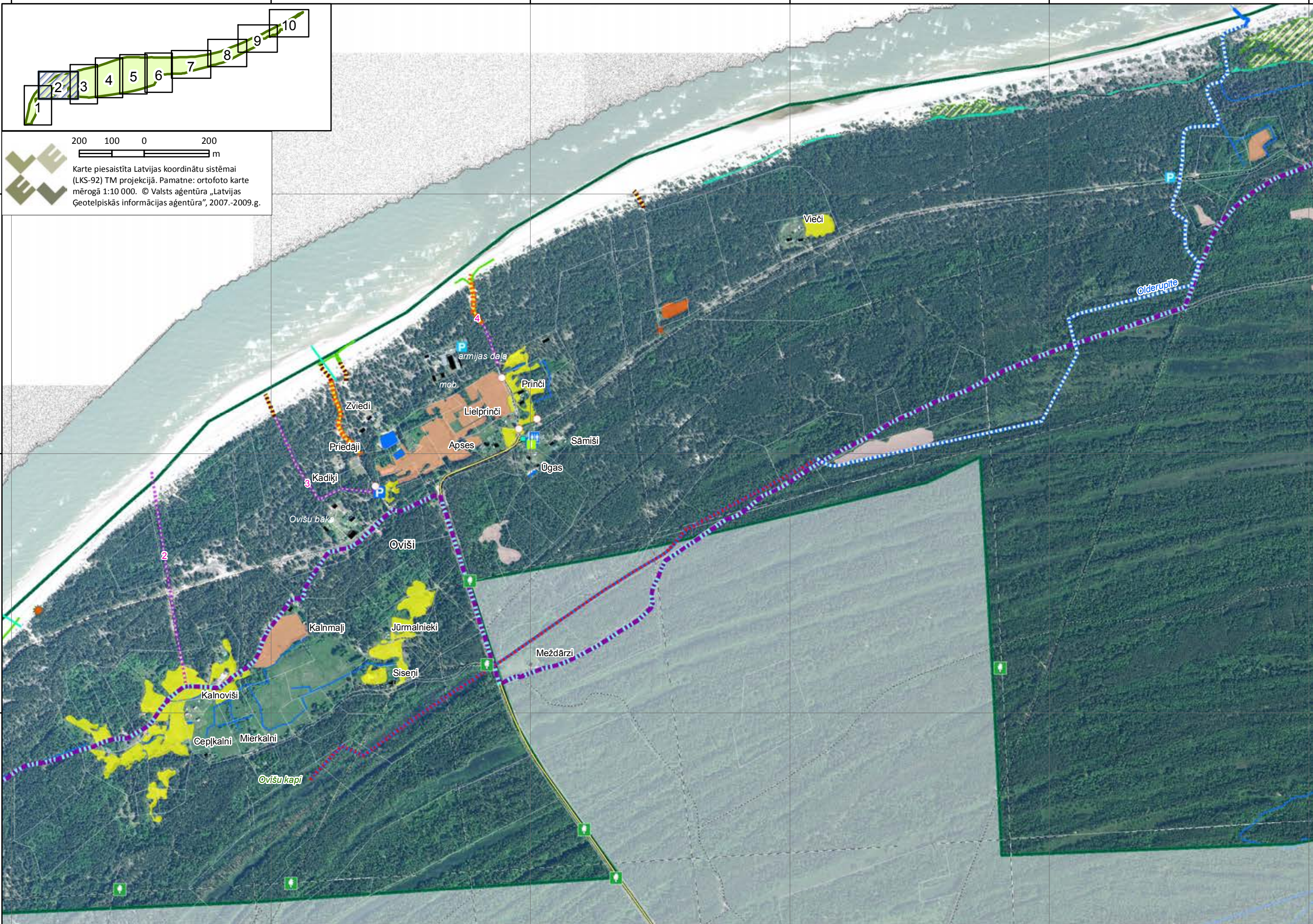
6383200

6382400



200 100 0 200  
m

Karte piesaistīta Latvijas koordinātu sistēmai (LKS-92) TM projekcijā. Pamatne: ortofoto karte mērogā 1:10 000. © Valsts aģentūra „Latvijas Ģeotelpiskās informācijas aģentūra”, 2007.-2009.g.



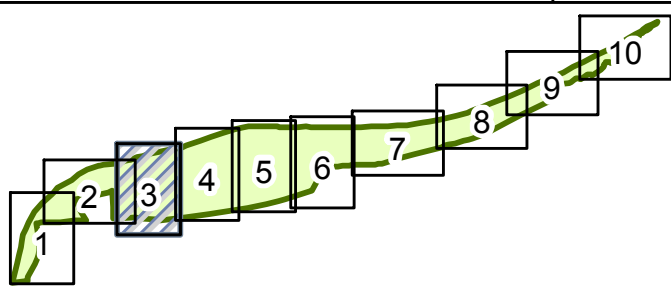
366400



366400

367200

368000



200 100 0 200  
m

Karte piesaistīta Latvijas koordinātu sistēmai (LKS-92) TM projekcijā. Pamatne: ortofoto karte mērogā 1:10 000. © Valsts aģentūra „Latvijas Ģeotelpiskās informācijas aģentūra”, 2007.-2009. g.

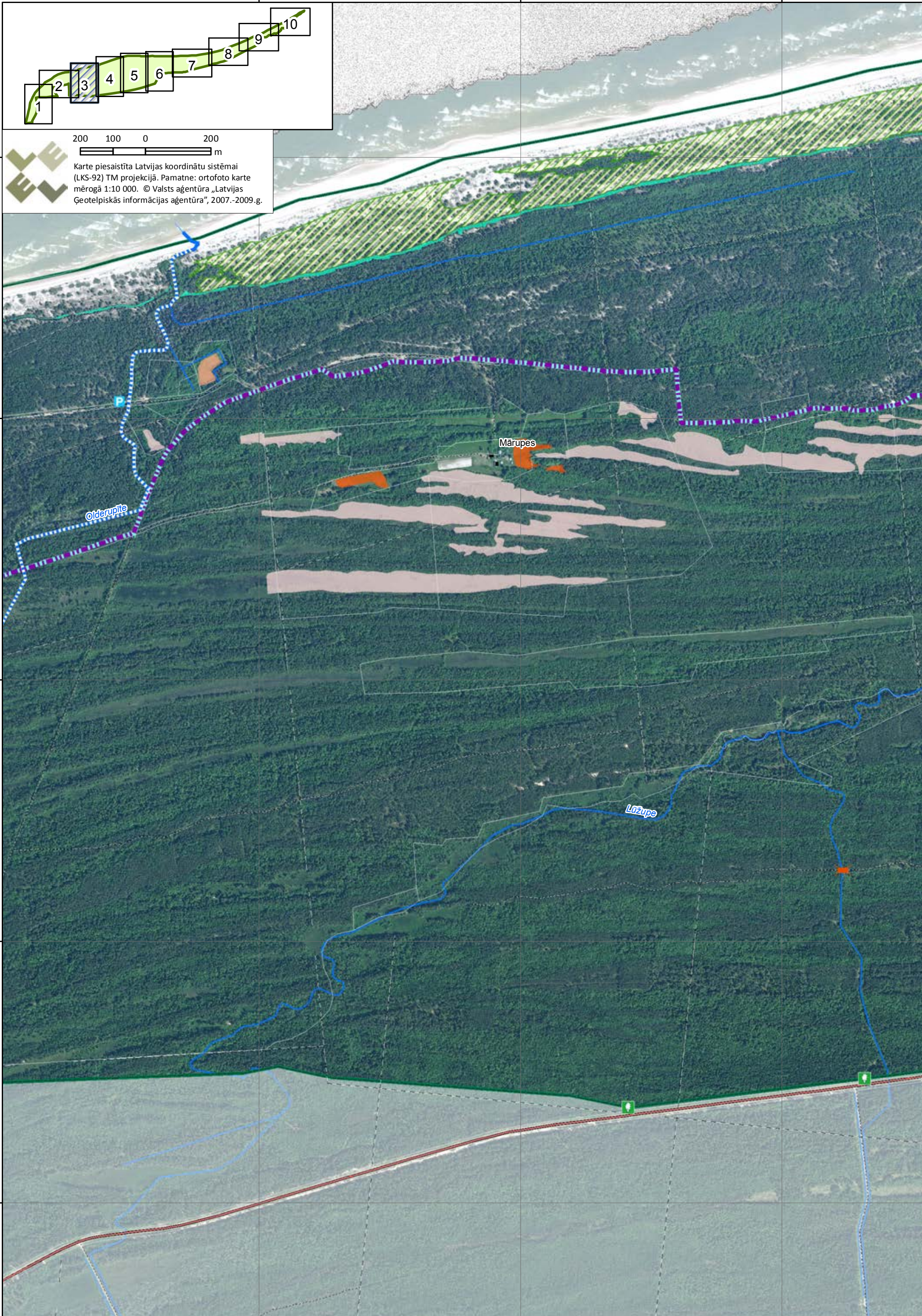
6384800

6384000

6383200

6382400

6381600



Mārupes

Olderupīte

Lāzupe



368800

369600

370400

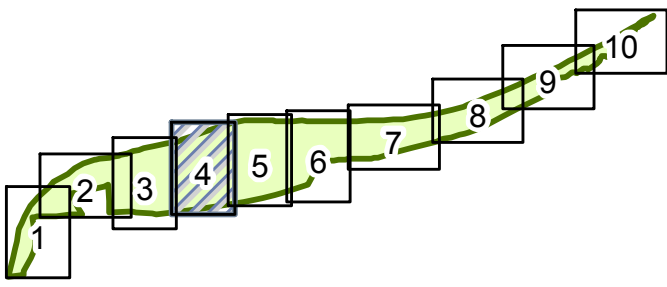
6385600

6384800

6384000

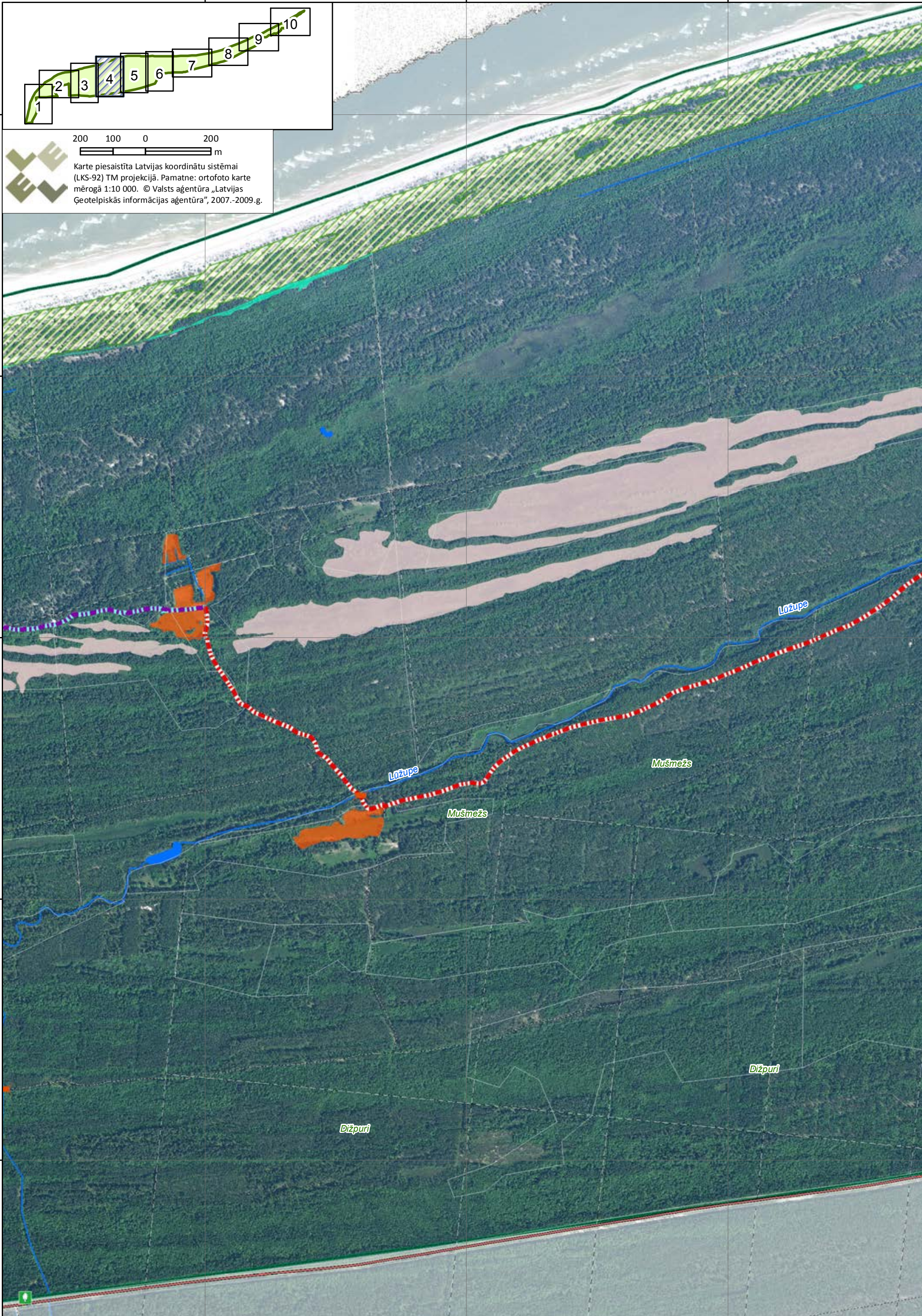
6383200

6382400



200 100 0 200  
m

Karte piesaistīta Latvijas koordinātu sistēmai (LKS-92) TM projekcijā. Pamatne: ortofoto karte mērogā 1:10 000. © Valsts aģentūra „Latvijas Ģeotelpiskās informācijas aģentūra”, 2007.-2009. g.





371200

372000

372800



200 100 0 200  
m

Karte piesaistīta Latvijas koordinātu sistēmai (LKS-92) TM projekcijā. Pamatne: ortofoto karte mērogā 1:10 000. © Valsts aģentūra „Latvijas Ģeotelpiskās informācijas aģentūra”, 2007.-2009.g.

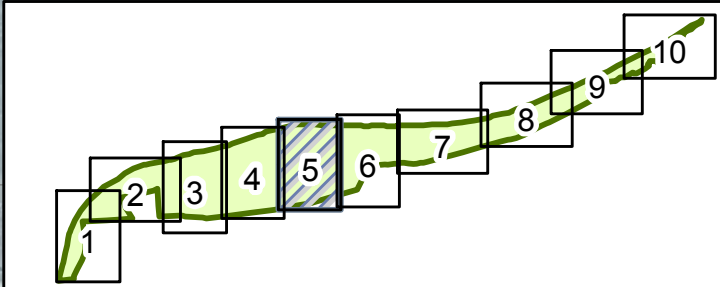
6385600

6384800

6384000

6383200

6382400





373600

374400

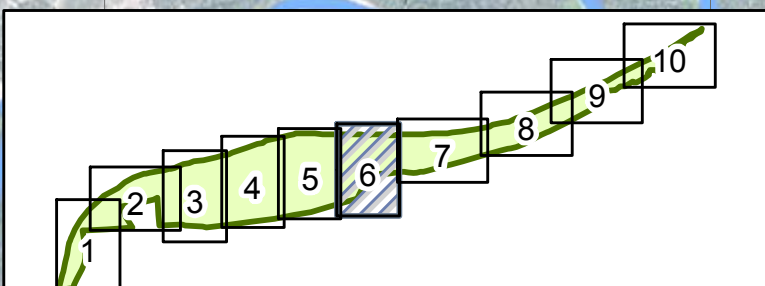
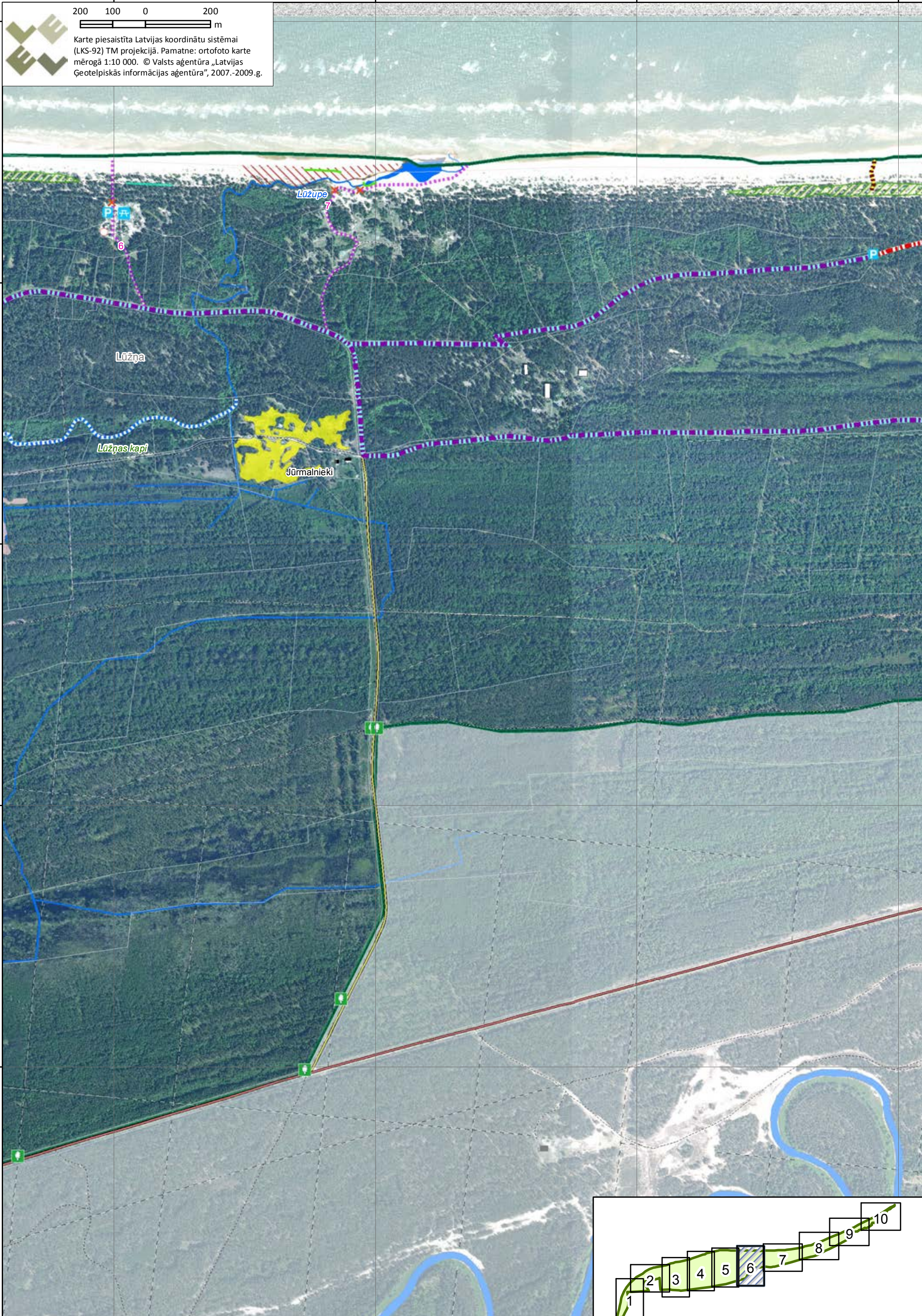
375200

376000

200 100 0 200  
m

Karte piesaistīta Latvijas koordinātu sistēmai (LKS-92) TM projekcijā. Pamatne: ortofoto karte mērogā 1:10 000. © Valsts aģentūra „Latvijas Ģeotelpiskās informācijas aģentūra”, 2007.-2009.g.

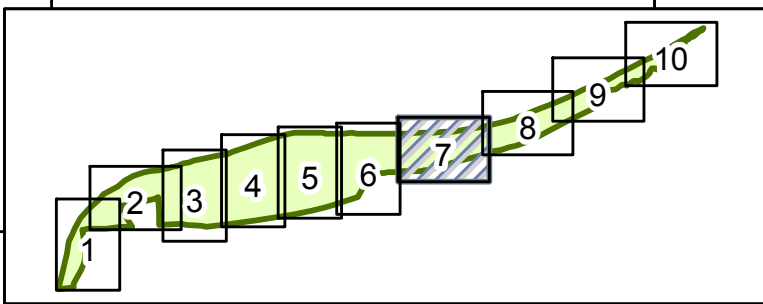
6386400  
6385600  
6384800  
6384000  
6383200



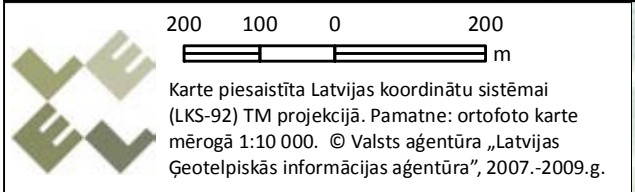


376000 376800 377600 378400 379200

6386400



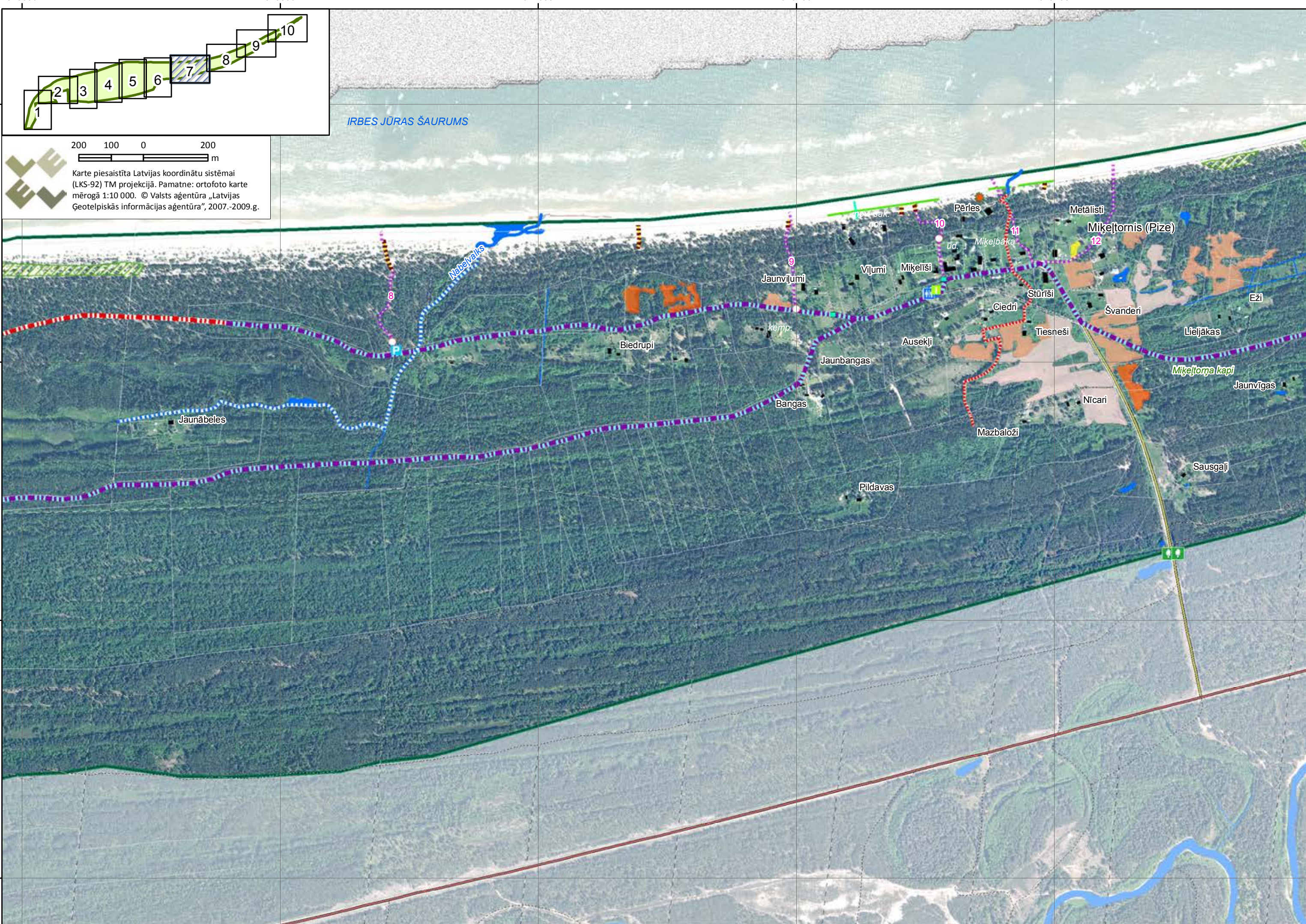
IRBES JŪRAS ŠAURUMS



6385600

6384800

6384000





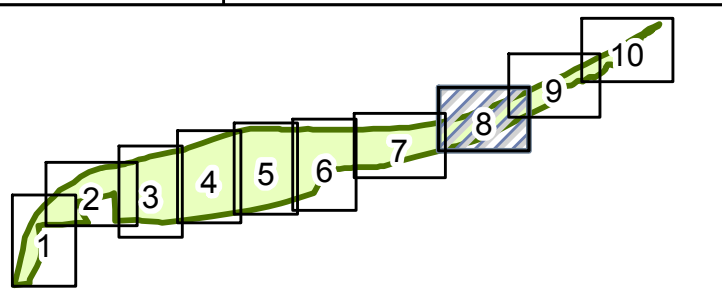
380000

380800

381600

382400

383200



200 100 0 200  
m

Karte piesaistīta Latvijas koordinātu sistēmai (LKS-92) TM projekcijā. Pamatne: ortofoto karte mērogā 1:10 000. © Valsts aģentūra „Latvijas Ģeotelpiskās informācijas aģentūra”, 2007.-2009.g.

BALTIJAS JŪRA

IRBES JŪRAS ŠAURUMS

bijušo PSRS bruņoto spēku objekts

15

14

13

Mudiņi

Cīruļi

Vilkači

Cīruļi 2

Krūmiņi 1

Vīgrīzes

Ziemeļnieki

Aploki Būmieki neapdz.

Ezi

Bērziņi

Lieljākas

Miķeļtorņa kapi

Jaunvīgas

Sausgali

6387200

6386400

6385600



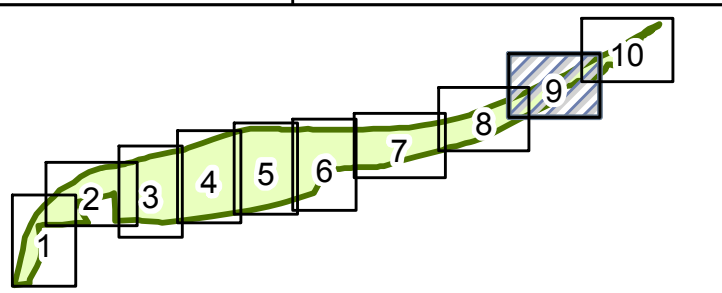
383200

384000

384800

385600

386400



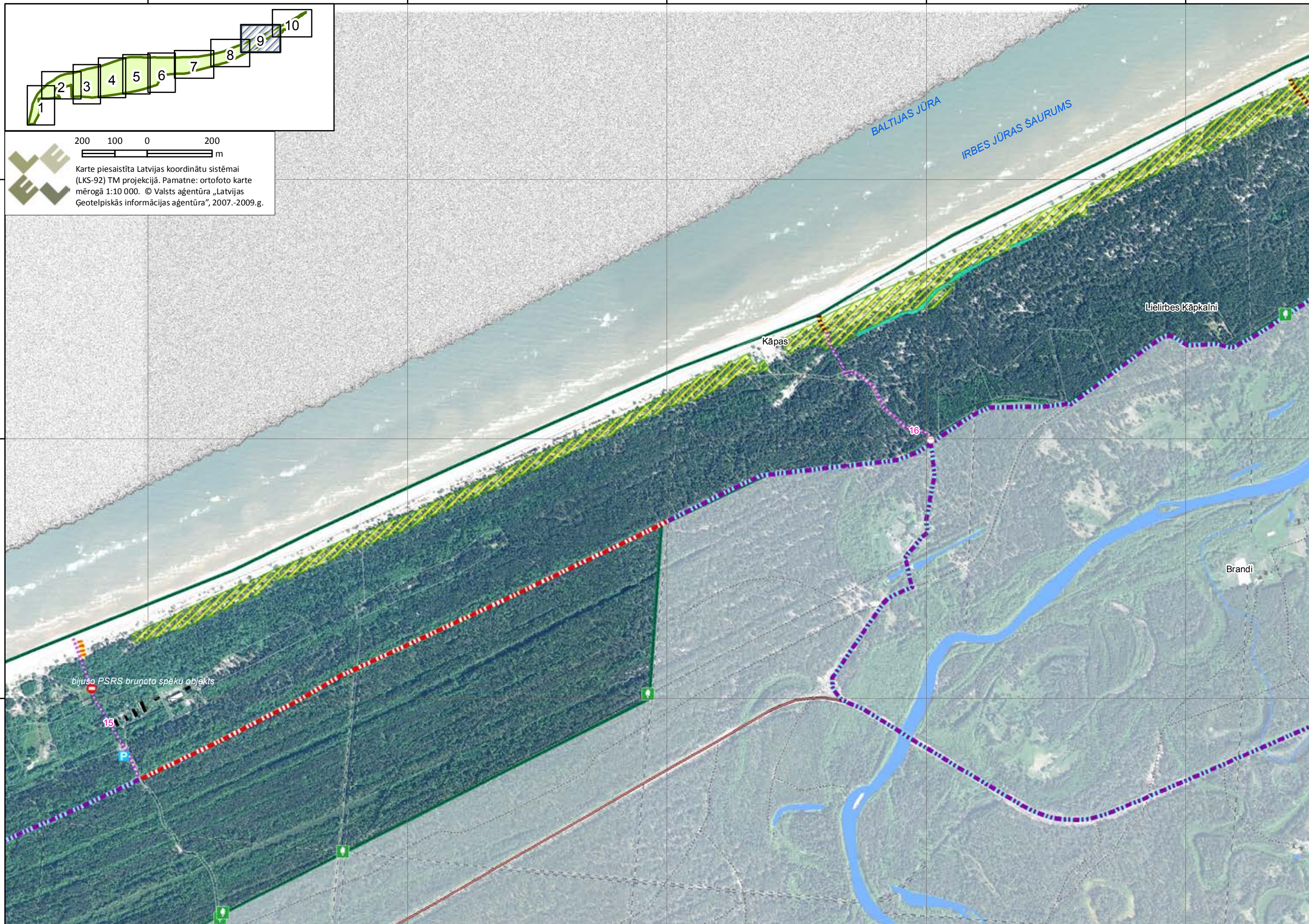
200 100 0 200  
m

Karte piesaistīta Latvijas koordinātu sistēmai (LKS-92) TM projekcijā. Pamatne: ortofoto karte mērogā 1:10 000. © Valsts aģentūra „Latvijas Ģeotelpiskās informācijas aģentūra”, 2007.-2009.g.

6388800

6388000

6387200



BALTIJAS JŪRA

IRBES JŪRAS ŠAURUMS

Kāpas

Lielirbes Kāpkalni

Brandi

bijušo PSRS bruņoto spēku objekts

15

16



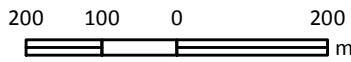
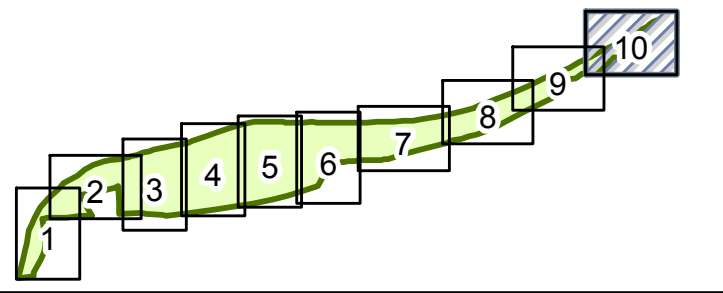
386400

387200

388000

388800

389600

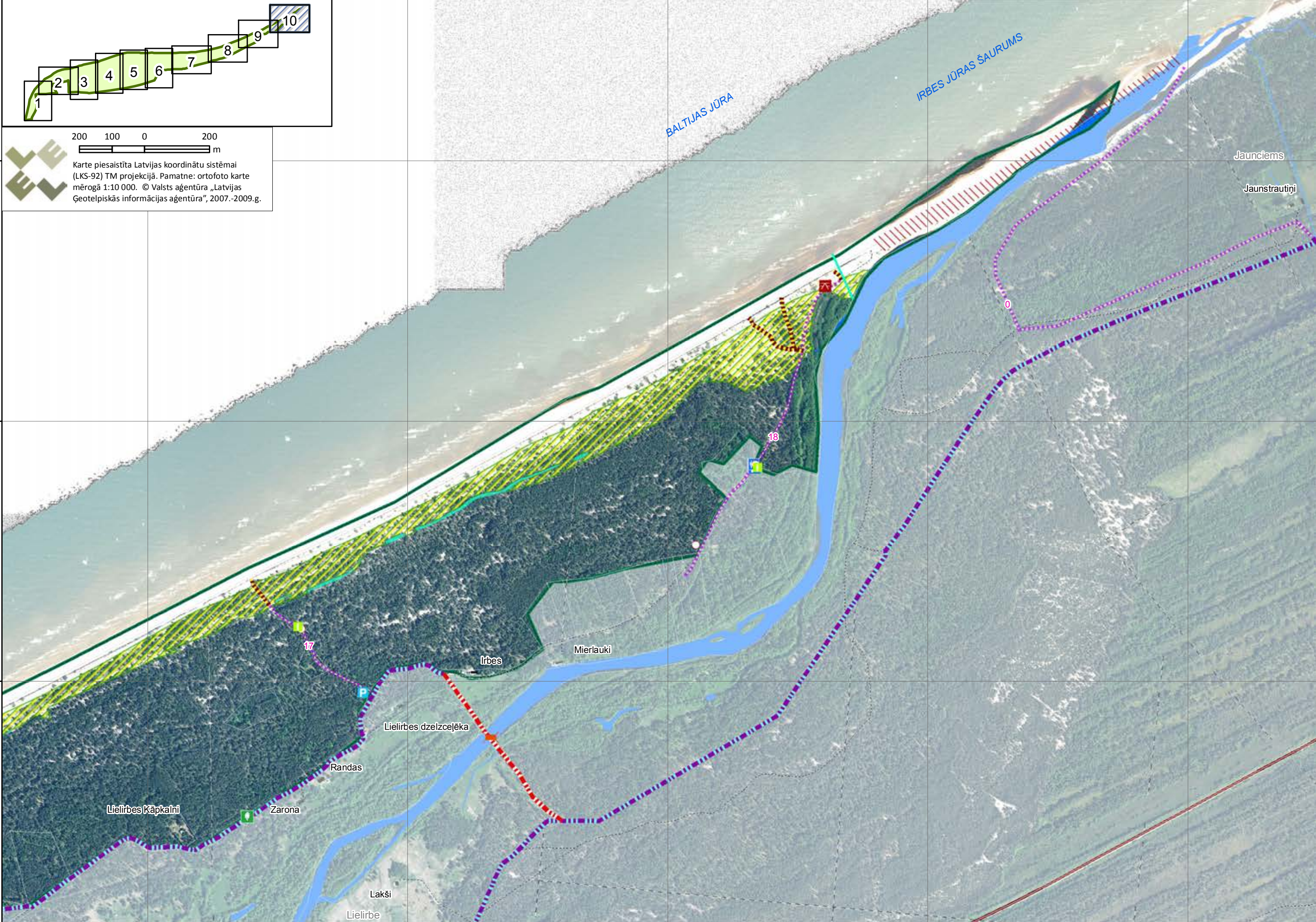


Karte piesaistīta Latvijas koordinātu sistēmai (LKS-92) TM projekcijā. Pamatne: ortofoto karte mērogā 1:10 000. © Valsts aģentūra „Latvijas Ģeotelpiskās informācijas aģentūra”, 2007.-2009.g.

6390400

6389600

6388800





**Apsaimniekošanas pasākumi dabas lieguma „Oviši” aizsargājamo biotopu labvēlīga aizsardzības stāvokļa nodrošināšanai**

ES biotopa kods un nosaukums	Kopējā platība	Platība labā stāvoklī	Platības nelabvēlīgā stāvoklī	Platības bez iejaukšanās	Pelēko kāpu apsaimniekošana, 1.prioritāte	Pelēko kāpu apsaimniekošana, 2.prioritāte	Krūmu ciršana mitrās starpkāpu ieplakās	Smiltāju zālāju apsaimniekošana	Sauso zālāju tipu apsaimniekošana	Mitro zālāju tipu apsaimniekošana	Perspektīvo zālāju apsaimniekošana	Hidroloģiskā režīma regulēšana	Infrastruktūras objekti
	4781,2	4834,8	530,0	5100,3	50,3	88,3	7,7	14,8	7,6	14,0	80,2		
2110 Embriņālās kāpas	48,4	48,4		48,4									Sētiņas smilšu akumulācijai ~2500 m
2120 Priekškāpas	109,9	105,2	4,7	109,9									Sētiņas smilšu akumulācijai ~2500 m, laipas ~1600 m, laivu pievešanas ceļa stiprināšana ~500 m
2130* Ar lakstaugiem apaugušas pelēkās kāpas	188,5	107,0	81,5	51,2	49	88,3							Barjeru un stabiņu uzturēšana, lai ierobežotu nobraukšanu no ceļiem
2140* Pelēkās kāpas ar sīkkrūmu audzēm	1,3		1,3		1,3								Barjeru un stabiņu uzturēšana, lai ierobežotu nobraukšanu no ceļiem



ES biotopa kods un nosaukums	Kopējā platība	Platība labā stāvoklī	Platības nelabvēlīgā stāvoklī	Platības bez iejaukšanās	Pelēko kāpu apsaimniekošana, 1.prioritāte	Pelēko kāpu apsaimniekošana, 2.prioritāte	Krūmu ciršana mitrās starpkāpu ieplakās	Smitāju zālāju apsaimniekošana	Sauso zālāju tipu apsaimniekošana	Mitro zālāju tipu apsaimniekošana	Perspektīvo zālāju apsaimniekošana	Hidroloģiskā režīma regulēšana	Infrastrukturā objekti
2170 Pelēkās kāpas ar ložņu kārklu	0,3		0,3	0,3									Barjeru un stabiņu uzturēšana, lai ierobežotu nobraukšanu no ceļiem
2180 Mežainas piejūras kāpas	3548,6	3485,9	62,7	3548,6			0,4					Upju izteku tīrīšana, novēršot applūšanu	Barjeru un stabiņu uzturēšana, lai ierobežotu nobraukšanu no ceļiem
<i>t.sk. atbilst 9010* Veci vai dabiski boreālie meži</i>	582,4	582,4		582,4								Upju izteku tīrīšana, novēršot applūšanu	
2190 Mitras starpkāpu ieplakas	340,0		340,0	253,6			6,2				80,2	Upju izteku tīrīšana, novēršot applūšanu	
<i>t.sk. atbilst 7210* Kaļķaini zāļu purvi ar dižo aslapi</i>	1,0		1				1						



ES biotopa kods un nosaukums	Kopējā platība	Platība labā stāvoklī	Platības nelabvēlīgā stāvoklī	Platības bez iejaukšanās	Pelēko kāpu apsaimniekošana, 1.prioritāte	Pelēko kāpu apsaimniekošana, 2.prioritāte	Krūmu ciršana mitrās starpkāpu iepakās	Smiltāju zālāju apsaimniekošana	Sauso zālāju tipu apsaimniekošana	Mitro zālāju tipu apsaimniekošana	Perspektīvo zālāju apsaimniekošana	Hidroloģiskā režīma regulēšana	Infrastrukturā objekti
<i>t.sk. atbilst 7230 Kaļķaini zāļu purvi</i>	0,1		0,1				0,1						
3260 Upju straujtecēs un dabiski upju posmi	1,8		1,8									Bebru dambju likvidēšana (~7000 m garā posmā), gultnes pārtīrīšana (~1900 m garā posmā Olderupītē)	
6120 Smiltāju zālāji	14,8		14,8					14,8					
6230* Vilkakūlas zālāji (tukšaiņu zālāji)	5,5		5,5						5,5				
6270* Sugām ganības un ganītas pļavas	16,3		16,3						2,1	14			
9080* Staignāju	448,9	448,9		448,9									



ES biotopa kods un nosaukums	Kopējā platība	Platība labā stāvoklī	Platības nelabvēlīgā stāvoklī	Platības bez iejaukšanās	Pelēko kāpu apsaimniekošana, 1.prioritāte	Pelēko kāpu apsaimniekošana, 2.prioritāte	Krūmu ciršana mitrās starpkāpu ieplakās	Smitāju zālāju apsaimniekošana	Sauso zālāju tipu apsaimniekošana	Mitro zālāju tipu apsaimniekošana	Perspektīvo zālāju apsaimniekošana	Hidroloģiskā režīma regulēšana	Infrastruktūras objekti
meži													
91D0* Purvaini meži	53,9	53,9		53,9									
91E0* Aluviālie krastmalu un palieņu meži	3,0	3,0		3,0								Upju izteku tīrīšana, novēršot applūšanu	