



Dabas aizsardzības plāns izstrādāts
Norvēģijas finanšu instrumenta 2009.-2014.gada perioda programmas
„Kapacitātes stiprināšana un institucionālā sadarbība starp Latvijas un Norvēģijas valsts
institūcijām, vietējām un reģionālām iestādēm” projekta (4.3-24/NFI/INP-003) ietvaros
Latvijas īpaši aizsargājamo dabas teritoriju integrācija teritorijas plānojumā

PĀRSKATS PAR DABAS LIEGUMA „PLUČU TĪRELIS” DABAS AIZSARDZĪBAS PLĀNA 2016.-2028.GADAM SABIEDRISKO APSPRIEŠANU

Pasūtītājs:

Dabas aizsardzības pārvalde

Izstrādātājs:

SIA „METRUM”

Projekta „Dabas aizsardzības plānu izstrāde dabas parkam „Abavas senleja”, dabas liegumiem „Druviņu tīrelis”, „Pluču tīrelis”, „Nagļu un Ansiņu purvs” un „Maņģenes meži”, sagatavojot tos integrēšanai vietējās pašvaldības teritorijas attīstības plānošanas dokumentos” vadītāja **Ilze Circene**

Dabas aizsardzības plāna izstrādes vadītājs **Ilmārs Bodnieks**



SATURA RĀDĪTĀJS

I DABAS AIZSARDZĪBAS PLĀNA SABIEDRISKĀ APSPIEŠANA.....	3
1.1. Paziņojumi un publikācijas	3
1.2. Sabiedriskās apspriešanas sanāksmes protokols	10
1.3. Sabiedriskās apspriešanas sanāksmes prezentācija	13
1.4. Ziņojums par saņemtajiem priekšlikumiem	35

I DABAS AIZSARDZĪBAS PLĀNA SABIEDRISKĀ APSPRIEŠANA

1.1. PAZIŅOJUMI UN PUBLIKĀCIJAS

Paziņojums laikrakstā „Latvijas Vēstnesis” (23.12.2015.)

2015. gada 23. decembris, Nr. 251 (5569)

LATVIJAS VĒSTNESIS

LATVIJAS REPUBLIKAS OFICIĀLAIS IZDEVUMS

OP 2015/251.DA2

OFICIĀLIE PAZIŅOJUMI > DAŽĀDI SLUDINĀJUMI

Paziņojums par dabas aizsardzības plānu sabiedriskās apspriešanas sanāksmēm dabas liegumam "Nagļu un Ansiņu purvs", dabas liegumam "Druviņu tīrelis" un dabas liegumam "Pluču tīrelis"

Īpaši aizsargājamā dabas teritorija:

- dabas liegums "Nagļu un Ansiņu purvs" (*Natura 2000* teritorija) atrodas Ventspils novada Zlēku pagastā;
- dabas liegums "Druviņu tīrelis" (*Natura 2000* teritorija) atrodas Ventspils novada Usmas pagastā;
- dabas liegums "Pluču tīrelis" (*Natura 2000* teritorija) atrodas Ventspils novada Usmas un Ugāles pagastā.

2016. gada 6. janvārī Ventspils novada Zlēku pagasta kultūras namā ("Kultūras nams", Zlēkas, Zlēku pagasts, Ventspils novads) notiks iepriekš minēto dabas liegumu dabas aizsardzības plānu laika periodam no 2016.-2028. gadam sabiedriskās apspriešanas sanāksmes:

- plkst. 11.00 dabas liegumam "Nagļu un Ansiņu purvs";
- plkst. 13.00 dabas liegumam "Druviņu tīrelis";
- plkst. 14.30 dabas liegumam "Pluču tīrelis".

Ar dabas aizsardzības plāniem no 2015. gada 29. decembra līdz 2016. gada 12. janvārim varēs iepazīties Ventspils novada Zlēku pagasta pārvaldē (Zlēku ciems, Zlēku pagasts, Ventspils novads, LV-3617), Ventspils novada Usmas pagasta pārvaldē (Usma, "Ausekliši", Usmas pagasts, Ventspils novads, LV-3619) un Ventspils novada Ugāles pagasta pārvaldē ("Ugāles pagasta nams", Ugāles ciems, Ugāles pagasts, Ventspils novads, LV-3615), kā arī SIA "METRUM" tīmekļa vietnē www.metrum.lv. Sniegt rakstiskus priekšlikumus iespējams, adresējot tos SIA "METRUM", Ģertrūdes iela 47-3, Rīga, LV-1011, vai ilze.circene@metrum.lv laikā no 2015. gada 29. decembra līdz 2016. gada 12. janvārim.

Dabas aizsardzības plānu izstrādātājs - SIA "METRUM", Ģertrūdes iela 47-3, Rīga, LV-1011, tālr. 67860305, www.metrum.lv. Kontaktpersona - Ilze Circene, tālr. 28323046, e-pasta adrese: ilze.circene@metrum.lv, vai Ilmārs Bodnieks, tālr. 26786191, e-pasta adrese: ilmars.bodnieks@gmail.com.

Dabas aizsardzības plāni tiek izstrādāti Norvēģijas finanšu instrumenta 2009.-2014. gada perioda programmas "Kapasitātes stiprināšana un institucionālā sadarbība starp Latvijas un Norvēģijas valsts institūcijām, vietējām un reģionālām iestādēm" projekta Nr. 4.3-24/NFI/INP-003 "Latvijas īpaši aizsargājamo dabas teritoriju integrācija teritorijas plānojumā" ietvaros.



Publikācija laikrakstā „VENTAS BALSS” (22.12.2015.)

Paziņojums par dabas aizsardzības plānu sabiedriskās apspriešanas sanāksmēm dabas liegumam Nagļu un Ansiņu purvs, dabas liegumam Druviņu tīrelis un dabas liegumam Pluču tīrelis.
 Ipaši aizsargājama dabas teritorija:
 *dabas liegums Nagļu un Ansiņu purvs (Naturā 2000 teritorija) atrodas Ventspils novada Zīleku pagastā;
 *dabas liegums Druviņu tīrelis (Naturā 2000 teritorija) atrodas Ventspils novada Usmas pagastā;
 *dabas liegums Pluču tīrelis (Naturā 2000 teritorija) atrodas Ventspils novada Usmas un Ugāles pagastā.

2016. gada 6. janvārī Ventspils novada Zīleku pagasta kultūras namā (Kultūras nams, Zīlekas, Zīleku pagasts, Ventspils novads) notiks iepriekš minēto dabas liegumu dabas aizsardzības plānu laika periodam no 2016.–2028. gadam sabiedriskās apspriešanas sanāksmes:
 *plkst. 11.00 dabas liegumam Nagļu un Ansiņu purvs;
 *plkst. 13.00 dabas liegumam Druviņu tīrelis;
 *plkst. 14.30 dabas liegumam Pluču tīrelis.

Ar dabas aizsardzības plāniem no 2015. gada 29. decembra līdz 2016. gada 12. janvārim varēs iepazīties Ventspils novada Zīleku pagasta pārvaldē (Zīleku ciems, Zīleku pag., Ventspils nov., LV-3617), Ventspils novada Usmas pagasta pārvaldē (Usma, Auseklīši, Usmas pag., Ventspils nov., LV-3619) un Ventspils novada Ugāles pagasta pārvaldē (Ugāles pagasta nams, Ugāles ciems, Ugāles pag., Ventspils nov., LV-3615), kā arī SIA METRUM tīmekļa vietnē www.metrum.lv.

Sniegt rakstiskus priekšlikumus iespējams, adresējot tos SIA METRUM, Ģertrūdes iela 47-3, Rīga, LV-1011 vai ilze.circene@metrum.lv laikā no 2015. gada 29. decembra līdz 2016. gada 12. janvārim.

Dabas aizsardzības plānu izstrādātājs – SIA METRUM, Ģertrūdes iela 47-3, Rīga, LV-1011, tālr. 67860305, www.metrum.lv.


Kontaktpersona – Ilze Circene, tālr. 28323046, e-pasts: ilze.circene@metrum.lv vai Ilmārs Bodnieks, tālr. 26786191, e-pasts: ilmars.bodnieks@gmail.com.

Dabas aizsardzības plāni tiek izstrādāti Norvēģijas finanšu instrumenta 2009.–2014. gada perioda programmas Kapacitātes stiprināšana un institucionālā sadarbība starp Latvijas un Norvēģijas valsts institūcijām, vietējām un reģionālām iestādēm projekta nr. 4.3-24/NEI/INP-003 Latvijas īpaši aizsargājamo dabas teritoriju integrācija teritorijas plānojamā ietvaros.

Tālr. 40604491,
26319888,
65033720.

***Darbnīca – visu veidu DZINTARA IZSTRĀDĀJUMUS.**
Tālr. 20323336.

PĀRDOD


ZIEMASSVĒTKU AKCIJA
SIA MIESNIEKS veikalos:
 Saulies ielā 33-47, Ventspilī:
 Rindas ielā 44-17, Ventspilī:
 Skolas ielā 5-9, Ventspils, Vāveres pagastā.

Kakla karbonāde 2,99 EUR
Šķiņķis 3,20 EUR
Karbonāde 4,40 EUR
Akcija spēkā līdz 2016. gada 15. janvārim.

***dažu MALKU, arī maisos (izdevīgi).**
Tālr. 26238720.

***dažu MALKU kravās un maisos.**
Tālr. 25120375.

***sausu un zaļu MALKU.**
Tālr. 29419044.

***APKURES BRIKETES.**
Tālr. 29273400.

***ATLAIDES līdz 51% ZIEMAS un M+S RIEPĀM, DISKĪEM, AKUMULATORIEM. Salīdzini cenas!**
Durbes ielā 40 (pārtilkas bāzē).

Cik grūti ticēt, ka nekad vairs dzīvē Mums neiznāks ar tevi parunāt. Un tavu smaidu, vienkāršu un siltu, Mums vajadzēs tik sirdī paturēt.

Skumjās paziņojam, ka mūžībā aizgājusi mūsu mīļā māmiņa, vecmāmiņa

ROZĀLIJA VILCMEIERE
(31.12.1926–19.12.2015.)

Izvadīšana
23. decembrī plkst. 14.00
no Meža kapu kaplietas.

Piederīgie

LĪDZJŪTĪBAS

Sapņem, labā Zemes māte,
Vienu sirmu māmuli,
Apsēd viņu silti, silti
Savām smilšu villainēm.

Izskām visdziļāko līdzjūtību
ATVARAM VILCMEIERAM,
māti
mūžības ceļā pavadot.
AS Ventbunkers kolektīvs

Lai mātes mila paliek daļi sirdī
Par avotu, kur mūžam spēku smelt.

Visdziļākā līdzjūtība
NADEŽDAI RJABIŅINAI,
māmiņu
kapu kalnīņā guldot.
Traumu nodājas kolektīvs

Tavas rūpes joprojām man klāt,
Viss šai pasaulē niecīgs un zūdošs,
Tava mīla vien nepazūd, māt!

Esam kopā ar
GINTAI PULMANI,
skumjajā bridī,
no mātes
uz mūžu atvadoties.
L. Mičule un hemodialīzes nodāja

Tas visskumjākais bridis, kad māti sirds
Uz mūžu māžiem pārtrūkst un stājas.
Tad zvaigznes pie debesīm asarās mirkst
Un tukšas kā klajums kļūst mājas.
(A. Vējāns)

Izskām visdziļāko līdzjūtību
GINTAI PULMANEI,
māti
mūžībā pavadot.
Ziemeļkurzemes reģionālās slimnīcas
administrācija

Izskām dziļu līdzjūtību
PIUSAM POLIM,
sievu zaudējot.
NAS grupa

Ventspils brīvostas pārvalde
izsaka visdziļāko līdzjūtību
PIUSAM POLIM,
dzīvesbiedrī
mūžībā izvadot.

Izskām visdziļāko līdzjūtību
MODRIM POLIM
un ģimenei,
mīļo māmuļu
mūžībā pavadot.
Dzīšā līdzjūtībā –
Arvaldis, Ausma

VENTAS BALSS
Izdevniecība, ceturksnī, trešdienās,
ceturksnī, piekšmēdīs
latviešu un krievu valodā.
Obligācija.
Publiskā tirdzniecība
Mēnešs vai īpaši saņemot ar reklāmas atļauju.
Māru izdevniecība un atpakaļ neatņem.

Reklāmas un sienu nodājas, abonēšanas nodājas, tipogrāfijas darba laiks:
darbā no 8:30 līdz 17:30
1. stāvā.


Reklāmas un sienu nodājas Māra Vīgerte, Dagnija Grīnberga (faks)
Abonēšanas un preses piegādes nodājas vadītāja Dagnija Čurkina
valdes loceklis Ieva Helene
galvenā grāmatvede Ramona Pīle
Ispējīgais vadītājs Edgars Kūlmanis
portāla ventsbalss.lv redaktors Krāslava Priede
portāla ventsbalss.lv redaktors Sīvera Martvejs
nāvētājās Oksana Abolija, Mēliņa Martvejs
korrektors Guna Krāslava, Ieva Helene

galvenā redaktore Gundega Mertene
galvenā redaktore vietniece Līga Gabrīne
fotogrāfs Jurijs Pīgalis
žurnāliste Jolāna Nardeviča
žurnāliste Pēteris Neimanis
žurnāliste Bona Kurāte
žurnāliste Līga Tirmene
žurnāliste Kristīne Kļava
žurnāliste Mārgita Zakalovska
žurnāliste Inna Karginova

29464401,
28230795,
20374998,
20375667,
20375673,
29717442,
29717441,
28230919,
20370901,
22066154.

e-pasts: reklama@ventsbalss.lv

IZDEVĪBAS, REDAKCIJA, TIPOGRĀFIJA:
SIA „Ventas Balss”,
Saulies ielā 10, Ventspils, LV-3601.
Vien. reģ. nr. 41203000822.


ISSN 1407-9151

Paziņojums par dabas aizsardzības plānu sabiedriskās apspriešanas sanāksmēm dabas liegumam *Nagļu un Ansiņu purvs*, dabas liegumam *Druviņu tīrelis* un dabas liegumam *Pluču tīrelis*.

Īpaši aizsargājamā dabas teritorija:

- dabas liegums *Nagļu un Ansiņu purvs* (*Natura 2000* teritorija) atrodas Ventspils novada Zlēku pagastā;
- dabas liegums *Druviņu tīrelis* (*Natura 2000* teritorija) atrodas Ventspils novada Usmas pagastā;
- dabas liegums *Pluču tīrelis* (*Natura 2000* teritorija) atrodas Ventspils novada Usmas un Ugāles pagastā.

2016. gada 6. janvārī Ventspils novada Zlēku pagasta kultūras namā (*Kultūras nams*, Zlēkas, Zlēku pagasts, Ventspils novads) notiks iepriekš minēto dabas liegumu dabas aizsardzības plānu laika periodam no 2016.–2028. gadam sabiedriskās apspriešanas sanāksmes:

- plkst. 11.00 dabas liegumam *Nagļu un Ansiņu purvs*;
- plkst. 13.00 dabas liegumam *Druviņu tīrelis*;
- plkst. 14.30 dabas liegumam *Pluču tīrelis*.



Ar dabas aizsardzības plāniem no 2015. gada 29. decembra līdz 2016. gada 12. janvārim varēs iepazīties Ventspils novada Zlēku pagasta pārvaldē (Zlēku ciems, Zlēku pag., Ventspils nov., LV-3617), Ventspils novada Usmas pagasta pārvaldē (Usma, Auseklīši, Usmas pag., Ventspils nov., LV-3619) un Ventspils novada Ugāles pagasta pārvaldē (*Ugāles pagasta nams*, Ugāles ciems, Ugāles pag., Ventspils nov., LV-3615), kā arī SIA *METRUM* tīmekļa vietnē www.metrum.lv.

Sniegt rakstiskus priekšlikumus iespējams, adresējot tos SIA *METRUM*, Ģertrūdes iela 47–3, Rīga, LV-1011 vai ilze.circene@metrum.lv laikā no 2015. gada 29. decembra līdz 2016. gada 12. janvārim.

Dabas aizsardzības plānu izstrādātājs – SIA *METRUM*, Ģertrūdes iela 47–3, Rīga, LV-1011, tālr. 67860305, www.metrum.lv.

Kontaktpersona – Ilze Circene, tālr. 28323046, e-pasts: ilze.circene@metrum.lv vai Ilmārs Bodnieks, tālr. 26786191, e-pasts: ilmars.bodnieks@gmail.com.

Dabas aizsardzības plāni tiek izstrādāti Norvēģijas finanšu instrumenta 2009.–2014. gada perioda programmas *Kapacitātes stiprināšana un institucionālā sadarbība starp Latvijas un Norvēģijas valsts institūcijām, vietējām un reģionālām iestādēm* projekta nr. 4.3-24/NFI/INP-003 *Latvijas īpaši aizsargājamo dabas teritoriju integrācija teritorijas plānojumā* ietvaros.

Informatīvs paziņojums pašvaldības iestādēs un citās sabiedriski nozīmīgās vietās

PAZIŅOJUMS PAR DABAS AIZSARDZĪBAS PLĀNU SABIEDRISKĀS APSPRIEŠANAS SANĀKSMĒM DABAS LIEGUMAM „NAGĻU UN ANSIŅU PURVS”, DABAS LIEGUMAM „DRUVIŅU TĪRELIS” UN DABAS LIEGUMAM „PLUČU TĪRELIS”

Īpaši aizsargājamā dabas teritorija:

- dabas liegums „Nagļu un Ansiņu purvs” (*Natura 2000* teritorija) atrodas Ventspils novada Zlēku pagastā;
- dabas liegums „Druviņu tīrelis” (*Natura 2000* teritorija) atrodas Ventspils novada Usmas pagastā;
- dabas liegums „Pluču tīrelis” (*Natura 2000* teritorija) atrodas Ventspils novada Usmas un Ugāles pagastā.

2016.gada 6.janvārī Ventspils novada Zlēku pagasta kultūras namā („Kultūras nams”, Zlēkas, Zlēku pagasts, Ventspils novads) notiks iepriekš minēto dabas liegumu dabas aizsardzības plānu laika periodam no 2016.-2028.gadam sabiedriskās apspriešanas sanāksmes:

- **plkst.11.00** dabas liegumam „Nagļu un Ansiņu purvs”;
- **plkst.13.00** dabas liegumam „Druviņu tīrelis”;
- **plkst.14.30** dabas liegumam „Pluču tīrelis”.

Ar dabas aizsardzības plāniem **no 2015.gada 29.decembra līdz 2016.gada 12.janvārim** varēs iepazīties Ventspils novada Zlēku pagasta pārvaldē (Zlēku ciems, Zlēku pag., Ventspils nov., LV-3617), Ventspils novada Usmas pagasta pārvaldē (Usma, „Auseklīši”, Usmas pag, Ventspils nov., LV-3619) un Ventspils novada Ugāles pagasta pārvaldē („Ugāles pagasta nams”, Ugāles ciems, Ugāles pag., Ventspils nov., LV-3615), kā arī SIA „METRUM” tīmekļa vietnē www.metrum.lv. Sniegt rakstiskus priekšlikumus iespējams, adresējot tos SIA „METRUM”, Ģertrūdes iela 47-3, Rīga, LV-1011 vai ilze.circene@metrum.lv laikā no 2015.gada 29.decembra līdz 2016.gada 12.janvārim.

Dabas aizsardzības plānu izstrādātājs – SIA „METRUM”, Ģertrūdes iela 47-3, Rīga, LV-1011, tālr.67860305, www.metrum.lv. Kontaktpersona – Ilze Circene, tālr.28323046, e-pasts: ilze.circene@metrum.lv vai Ilmārs Bodnieks, tālr.26786191, e-pasts: ilmars.bodnieks@gmail.com.

Dabas aizsardzības plāns tiek izstrādāts Norvēģijas finanšu instrumenta 2009.-2014.gada perioda programmas „Kapacitātes stiprināšana un institucionālā sadarbība starp Latvijas un Norvēģijas valsts institūcijām, vietējām un reģionālām iestādēm” projekta Nr.4.3-24/NFI/INP-003 „Latvijas īpaši aizsargājamo dabas teritoriju integrācija teritorijas plānojumā” ietvaros.

METRUM 


integral
planning


norway
grants


Dabas aizsardzības
pārvalde

Par dabas aizsardzības plānu sabiedrisko apspriešanu

Publicēts Pimrdiena, 21 Decembris 2015 16:25

METRUM

2016. gada **6. janvārī** Ventspils novada Zlēku pagasta kultūras namā („Kultūras nams”, Zlēkas, Zlēku pagasts, Ventspils novads) notiks dabas liegumu dabas aizsardzības plānu laika periodam no 2016.-2028.gadam sabiedriskās apspriešanas sanāksmes: **plkst.11.00** dabas liegumam „Nagļu un Ansiņu purvs”; **plkst.13.00** dabas liegumam „Druviņu tīrelis”; **plkst.14.30** dabas liegumam „Pluču tīrelis”.

Īpaši aizsargājamā dabas teritorija:

- dabas liegums „Nagļu un Ansiņu purvs” (Natura 2000 teritorija) atrodas Ventspils novada Zlēku pagastā;
- dabas liegums „Druviņu tīrelis” (Natura 2000 teritorija) atrodas Ventspils novada Usmas pagastā;
- dabas liegums „Pluču tīrelis” (Natura 2000 teritorija) atrodas Ventspils novada Usmas un Ugāles pagastā.

Ar dabas aizsardzības plāniem no 2015.gada **29.decembra** līdz 2016.gada **12.janvārim** varēs iepazīties Ventspils novada Zlēku pagasta pārvaldē (Zlēku ciems, Zlēku pag., Ventspils nov., LV-3617), Ventspils novada Usmas pagasta pārvaldē (Usma, „Auseklīši”, Usmas pag., Ventspils nov., LV-3619) un Ventspils novada Ugāles pagasta pārvaldē („Ugāles pagasta nams”, Ugāles ciems, Ugāles pag., Ventspils nov., LV-3615), kā arī SIA „METRUM” tīmekļa vietnē www.metrum.lv. Sniegt rakstiskus priekšlikumus iespējams, adresējot tos SIA „METRUM”, Ģertrūdes iela 47-3, Rīga, LV-1011 vai ilze.circene@metrum.lv laikā no 2015.gada 29.decembra līdz 2016.gada 12.janvārim.

Dabas aizsardzības plānu izstrādātājs – SIA „METRUM”, Ģertrūdes iela 47-3, Rīga, LV-1011, tālr.67860305, www.metrum.lv. Kontaktpersona – Ilze Circene, tālr.28323046, e-pasts: ilze.circene@metrum.lv vai Ilmārs Bodnieks, tālr.26786191, e-pasts: ilmars.bodnieks@gmail.com.

Dabas aizsardzības plāns tiek izstrādāts Norvēģijas finanšu instrumenta 2009.-2014.gada perioda programmas „Kapacitātes stiprināšana un institucionālā sadarbība starp Latvijas un Norvēģijas valsts institūcijām, vietējām un reģionālām iestādēm” projekta Nr.4.3-24/NFI/INP-003 „Latvijas īpaši aizsargājamo dabas teritoriju integrācija teritorijas plānojumā” ietvaros.

Paziņojums projekta tīmekļa vietnē <http://integralplan.daba.gov.lv>

Dabas aizsardzības plāna sabiedriskā apspriešana

2016.gada 6.janvārī Ventspils novada Zlēku pagasta kultūras namā („Kultūras nams”, Zlēkas, Zlēku pagasts, Ventspils novads) notiks dabas aizsardzības plānu laika periodam no 2016.-2028.gadam sabiedriskās apspriešanas sanāksmes:

- plkst.11.00 dabas liegumam „Nagļu un Ansiņu purvs”;
- plkst.13.00 dabas liegumam „Druviņu tīrelis”;
- plkst.14.30 dabas liegumam „Pluču tīrelis”.

Uz sabiedriskās apspriešanas sanāksmēm aicināti visi interesenti!

Ar dabas aizsardzības plāniem no 2015.gada 29.decembra līdz 2016.gada 12.janvārim var iepazīties [SIA Metrum” mājas lapā](#):

- [dabas lieguma "Nagļu un Ansiņu purvs" dabas aizsardzības plāns](#);
- [dabas lieguma "Druviņu tīrelis" dabas aizsardzības plāns](#);
- [dabas lieguma "Pluču tīrelis" dabas aizsardzības plāns](#).

Ar sabiedriskajai apspriešanai nodotajām plāna versijām var iepazīties arī klātienē Ventspils novada Zlēku pagasta pārvaldē (Zlēku ciems, Zlēku pag., Ventspils nov., LV-3617), Ventspils novada Usmas pagasta pārvaldē (Usma, „Auseklīši”, Usmas pag, Ventspils nov., LV-3619) un Ventspils novada Ugāles pagasta pārvaldē („Ugāles pagasta nams”, Ugāles ciems, Ugāles pag., Ventspils nov., LV-3615).

Sniegt rakstiskus priekšlikumus iespējams, adresējot tos SIA „METRUM”, Ģertrūdes iela 47-3, Rīga, LV-1011 vai ilze.circene@metrum.lv laikā no 2015.gada 30.decembra līdz 2016.gada 12.janvārim.

Jautājumu gadījumā aicinām sazināties ar Ilzi Circeni, tālr.28323046, e-pasts: ilze.circene@metrum.lv vai Ilmāru Bodnieku, tālr.26786191, e-pasts: ilmars.bodnieks@gmail.com.

**Dabas aizsardzības plānu izstrāde norisinās Norvēģijas finanšu instrumenta 2009. - 2014. gada perioda programmas „Kapacitātes stiprināšana un institucionālā sadarbība starp Latvijas un Norvēģijas valsts institūcijām, vietējām un reģionālām iestādēm” projekta Nr. 4.3-24/NFI/INP-003 “Latvijas īpaši aizsargājamo dabas teritoriju integrācija teritorijas plānojumā” ietvaros.*

Publikācija SIA „METRUM” tīmekļa vietnē www.metrum.lv

PAZIŅOJUMS PAR DABAS AIZSARDZĪBAS PLĀNU SABIEDRISKĀS APSPIEŠANAS SANĀKSMĒM DABAS LIEGUMAM "NAGĻU UN ANSIŅU PURVS", DABAS LIEGUMAM "DRUVIŅU TĪRELIS" UN DABAS LIEGUMAM "PLUČU TĪRELIS"

Informējam, ka **2016.gada 6.janvārī Ventspils novada Zlēku pagasta kultūras namā** („Kultūras nams”, Zlēkas, Zlēku pagasts, Ventspils novads) notiks iepriekš minēto dabas liegumu dabas aizsardzības plānu laika periodam no 2016.-2028.gadam **sabiedriskās apspriešanas sanāksmes:**

- **plkst.11.00** dabas liegumam „Nagļu un Ansiņu purvs”;
- **plkst.13.00** dabas liegumam „Druviņu tīrelis”;
- **plkst.14.30** dabas liegumam „Pluču tīrelis”.

Uz sabiedriskās apspriešanas sanāksmēm aicināti visi interesenti.

Ar dabas aizsardzības plāniem **no 2015.gada 29.decembra līdz 2016.gada 12.janvārim** var iepazīties šeit:

- dabas lieguma "Nagļu un Ansiņu purvs" dabas aizsardzības plāns;
- dabas lieguma "Druviņu tīrelis" dabas aizsardzības plāns;
- dabas lieguma "Pluču tīrelis" dabas aizsardzības plāns.

Ar sabiedriskajai apspriešanai nodotajām plāna versijām var iepazīties arī klātienē Ventspils novada Zlēku pagasta pārvaldē (Zlēku ciems, Zlēku pag., Ventspils nov., LV-3617), Ventspils novada Usmas pagasta pārvaldē (Usma, „Auseklīši”, Usmas pag, Ventspils nov., LV-3619) un Ventspils novada Ugāles pagasta pārvaldē („Ugāles pagasta nams”, Ugāles ciems, Ugāles pag., Ventspils nov., LV-3615).

Sniegt rakstiskus priekšlikumus iespējams, adresējot tos SIA „METRUM”, Ģertrūdes iela 47-3, Rīga, LV-1011 vai ilze.circene@metrum.lv laikā no 2015.gada 30.decembra līdz 2016.gada 12.janvārim.

Jautājumu gadījumā aicinām sazināties ar Ilzi Circeni, tālr.28323046, e-pasts: ilze.circene@metrum.lv vai Ilmāru Bodnieku, tālr.26786191, e-pasts: ilmars.bodnieks@gmail.com.

1.2. SABIEDRISKĀS APSPRIEŠANAS SANĀKSMES PROTOKOLS

Projekts tiek izstrādāts Norvēģijas finanšu instrumenta 2009.-2014.gada perioda programmas „Kapacitātes stiprināšana un institucionālā sadarbība starp Latvijas un Norvēģijas valsts institūcijām, vietējām un reģionālām iestādēm” projekta Nr.4.3-24/NFI/INP-003 „Latvijas īpaši aizsargājamo dabas teritoriju integrācija teritorijas plānojumā” ietvaros



DABAS LIEGUMA „PLUČU TĪRELIS” DABAS AIZSARDZĪBAS PLĀNA SABIEDRISKĀS APSPRIEŠANAS SANĀKSMES PROTOKOLS

2016.gada 6.janvārī

Ventspils novada Zlēku pagasta kultūras namā,
„Kultūras nams”, Zlēkas, Zlēku pagasts, Ventspils novads

Sanāksme sākas plkst. 14:10

(Tā kā pirms sabiedriskās apspriešanas sanāksmes ir noritējusi vēl divu dabas liegumu dabas aizsardzības plānu sabiedriskās apspriešanas sanāksmes – dabas lieguma “Nagļu un Ansiņu purvs” un dabas lieguma “Druviņu tīrelis”, un nav prognozējams, ka sanāksmes dalībnieku sastāvs varētu mainīties (par iespējamu sanāksmes apmeklēšanu telefoniski tika sazvānīta Ugāles pagasta pārvaldes vadītāja, kura informēja, ka sanāksmē piedalīties neplāno), tad sanāksme tiek uzsākta pirms 14:30. Piebilstams, ka sanāksmes laikā citi dalībnieki arī nepievienojās.)

Darba kārtība – dabas lieguma „Pluču tīrelis” dabas aizsardzības plāna sabiedriskā apspriešana

Sanāksmi vada – Ilmārs Bodnieks, SIA „METRUM”, dabas aizsardzības plāna izstrādes vadītājs

Sanāksmi protokolē – Ilze Cīrcene, SIA „METRUM” plānošanas projektu vadītāja

Pedalās – skatīt dalībnieku reģistrācijas lapu 1.pielikumā

Foto: SIA „METRUM”, 2016

Ilmārs Bodnieks, SIA „METRUM” pārstāvis, atklāj sabiedriskās apspriešanas sanāksmi un uzrunā klātesošos, informējot, ka šodien jau notikušas divu dabas liegumu dabas aizsardzības plānu izstrādes sabiedriskās apspriešanas sanāksmes, un klātesošo izteiktie priekšlikumi, viedokļi par konkrētajiem dabas aizsardzības plānos iekļautajiem risinājumiem varētu būt līdzīgi kā iepriekšējās divās šīsdienas sanāksmēs.



Ilmārs Bodnieks informē par dabas aizsardzības plāna izstrādes norisi, līdz šim veiktajiem darbiem un iepazīstina ar projektā iesaistītajiem speciālistiem (skatīt prezentāciju sabiedriskās apspriešanas sanāksmes protokola 2.pielikumā).

Atzīmē, ka 2015.gada pavasarī, vasarā un rudenī tika veikta dabas lieguma dabas vērtību apzināšana sadarbībā ar mežu biotopu eksperti Ivetu Jakubāni, purvu biotopu eksperti Evitu Oļehnoviču, rāpuļu un abinieku ekspertu Andri Čeirānu, bezmugurkaulnieku ekspertu Voldemāru Spuņģi un ornitologu Edgaru Dzeni.

Informē, ka būtiskākais apsaimniekošanas pasākums, kuru nepieciešams realizēt dabas lieguma teritorijā, ir purvu biotopu atjaunošana, lai uzlabotu to kvalitāti, kā arī apkārt esošo meža biotopu stāvokli. Attiecībā par medņu riesta kopšanas pasākumu nepieciešamību, atzīmē, ka tā ir vērtējama individuāli katra riesta teritorijai. Pauž viedokli, ka teritorijā nav nepieciešams attīstīt tūrisma un rekreācijas infrastruktūru, jo tā nav piemērota dabas tūrisma aktivitāšu veicināšanai.

Informē klātesošos, ka dabas aizsardzības plānā tiek izvirzīti 5 īstermiņa mērķi turpmākajiem 12 gadiem, kurus vēlams sasniegt dabas aizsardzības plāna darbības laikā un kas kalpo kā nosacījums, lai sasniegtu ideālo teritorijas apsaimniekošanas mērķi vai tuvotos tā sasniegšanai:

1. Veikt Pluču tīreļa hidroloģiskā režīma atjaunošanas pasākumus, lai uzlabotu purva biotopu kvalitāti 93,19 ha platībā. Veicināt medņu riesta vietu un dzīvotņu saglabāšanas ilglaicību un to atjaunošanu labvēlīgā aizsardzības stāvoklī;

2. Novērst meža biotopu fragmentāciju – sabalansējot dabas aizsardzības prasības un mērķtiecīgu biotopu apsaimniekošanu, panākt dabas lieguma meža masīva šobrīd salīdzinoši mazvērtīgo daļu pakāpenisku pielīdzināšanos vērtīgajiem biotopiem;
3. Veicināt medņu riesta vietu un dzīvotņu saglabāšanas ilglaicību un to atjaunošanu labvēlīgā aizsardzības stāvoklī;
4. Nodrošināt labvēlīgus apstākļus ES nozīmes aizsargājamo biotopu pastāvēšanai un attīstībai.

I.**Bodnieks** sniedz informāciju, ka dabas aizsardzības plāna izstrādes ietvaros netiek izstrādāti priekšlikumi dabas lieguma funkcionālajam zonējumam, bet tiek izstrādāts individuālo aizsardzības un izmantošanas noteikumu projekts, jo dabas liegumam nav nepieciešams veidot detalizētu aizsardzības režīmu (zonējumu), jo to nodrošina dabas lieguma statuss.

Norit precizējošas informācijas apmaiņa un diskusija starp klātesošajiem un dabas aizsardzības plāna izstrādātājiem.

Arnis Vispoļskis, mednieku kluba “Plučī” pārstāvis, precīzē sniegto informāciju, sakot, ka dabas lieguma teritorijā barotavu šobrīd nav.

Lauris Ķemlers, AS “Latvijas Valsts meži” Usmas meža iecirkņa vadītājs, līdzīgi kā par dabas lieguma “Nagļu un Ansiņu purvs” un dabas liegumu “Druviņu tīrelis”, iebilst pret medību termiņa noteikšanu, ierobežojot medību organizēšanu (dabas lieguma individuālie aizsardzības un izmantošanas noteikumu projektā tiek paredzēts, ka dabas lieguma teritorijā laikā no 1.marta līdz 31.jūlijam aizliegts organizēt medības, izņemot lauksaimniecībā izmantojamās zemēs).

Aija Ārgale, AS “Latvijas Valsts meži” Vides plānošanas speciāliste, piekrīt iepriekš teiktajam un informē, ka AS “Latvijas valsts meži” sagatavos arī rakstisku priekšlikumu dabas lieguma dabas aizsardzības plāna pilnveidošanai.

I.**Bodnieks**, aktualizē jautājumu par palīgierīču izmantošanu ogu lasīšanai dabas lieguma teritorijā.

Arnis Vispoļskis, norāda, ka Pluču tīrelī netiek aktīva ogu lasīšana, relatīvi ievērojams cilvēku daudzums sezonas laikā apmeklē purvu, lai lasītu dzērvenes. Pēdējos gados purva teritorijā ir konstatēti zemsedzes postījumi, kuri, visticamāk radušies, lasot dzērvenes ar palīgierīcēm (speciāli konstruētām dakšām, kas piemērotas intensīvai ogu ieguvei). Rezultātā pēc dzērveņu lasīšanas tiek bojāta zemsedze (sūnas) ievērojamās platībās, kas atjaunojās vairāku gadu gaitā.

I.**Bodnieks**, norāda, ka šobrīd noteiktais ierobežojums ogu lasīšanai dabas lieguma teritorijā ir pamatots un nepieciešams, lai ierobežotu ogu ieguvei ar palīgierīcēm. Šāds ierobežojums ir saglabājams visās trīs dabas lieguma teritorijās, jo nākotnē var ietekmēt arī dabas liegumam blakus esošo purvu teritorijas.

Klātesošie ierosina noteikto ierobežojumu attiecināt tikai uz dzērveņu lasīšanu.

I.**Circene** noslēgumā sniedz kopsavilkumu par sanāksmē izteiktajiem priekšlikumiem, atzīmējot, ka konkrēti priekšlikumi, kurus dabas aizsardzības plāna izstrādātāji pārskatīs, ir attiecināmi uz šādiem jautājumiem:

1. Ņemot vērā sabiedriskajā apspriešanas sanāksmē precizēto informāciju, attiecīgi to, ka dabas lieguma teritorijā barotavu nav, svītrot dabas aizsardzības plānā iekļauto apsaimniekošanas pasākumu B.7;
2. Atkārtoti izvērtēt nepieciešamību noteikt dabas aizsardzības plāna individuālo aizsardzības un izmantošanas noteikumu projektā medību termiņa ierobežojumu laikā no 1.marta līdz 31.jūlijam.

Sanāksme beidzas plkst. 15:10

Sanāksmes vadītāja un protokolētāja



I.Circene

Dabas aizsardzības plāns tiek izstrādāts Norvēģijas finanšu instrumenta 2009.–2014.gada perioda programmas „Kapacitātes stiprināšana un institucionālā sadarbība starp Latvijas un Norvēģijas valsts institūcijām, vietējām un reģionālām iestādēm” projekta Nr.4.3-24/NFI/INP-003 „Latvijas īpaši aizsargājamo dabas teritoriju integrācija teritorijas plānojumā” ietvaros



**DABAS LIEGUMA "PLUČU TĪRELIS"
DABAS AIZSARDZĪBAS PLĀNA IZSTRĀDES SABIEDRISKĀS APSPIEŠANAS SANĀKSMES
DALĪBNIEKU REĢISTRĀCIJAS LAPA**

2016.gada 6.janvārī plkst.14.30

Ventspils novada Zlēku pagasta kultūras namā ("Kultūras nams", Zlēkas, Zlēku pagasts, Ventspils novads)

Nr. p.k.	Vārds, uzvārds	Pārstāvniecība	Kontaktinformācija	Paraksts
1.	Ilze Ozola	SIA "METRUM"		
2.	Ilmārs Bodniņš	SIA "METRUM"		
3.	Arta Kantina	LAD		
4.	Arnis Vīspolšs	n/k "Pluču tīrelis"		
5.	Daina Bijača	DAP NFI "Integratīvie plānojumā"		
6.	Kristīne Vīciņa	DAP NFI "Integratīvie plānojumā"		
7.	Lauris Kemelis	LVM MEŽA IZSARGĀJAMĀS VIETĪBAS		
8.	ATA ARGALIS	LVM "ideju pilsētas" speciāliste		
9.				
10.				
11.				
12.				

1.3. SABIEDRISKĀS APSPRIEŠANAS SANĀKSMES PREZENTĀCIJA



**DABAS LIEGUMA «PLUČU TĪRELIS» DABAS AIZSARDZĪBAS PLĀNA
IZSTRĀDES SABIEDRISKĀS APSPRIEŠANAS SANĀKSMĒ**

Ilmārs Bodnieks
2016. gada 6. janvārī plkst. 14.30
Ventspils novada Zieku pagasta Kultūras nams

Dabas aizsardzības plāni tiek izstrādāti Norvēģijas finanšu instrumenta 2009.-2014. gada perioda programmas „Kapacitātes stiprināšana un institucionālā sadarbība starp Latvijas un Norvēģijas valsts institūcijām, vietējām un reģionālām iestādēm” projekta Nr.4.3-24/NFI/INP-003 „Latvijas īpaši aizsargājamo dabas teritoriju integrācija teritorijas plānojumā” ietvaros

METRUM




ŠODIENAS DARBA KĀRTĪBA:

- ✓ **11.00 DABAS LIEGUMA "NAGĻU UN ĀNSIŅU PURVS» DABAS AIZSARDZĪBAS PLĀNA IZSTRĀDES SABIEDRISKĀS APSPIEŠANAS SANĀKSME**
- ✓ **13.00 DABAS LIEGUMA «DRUVIŅU TĪRELIS» DABAS AIZSARDZĪBAS PLĀNA IZSTRĀDES SABIEDRISKĀS APSPIEŠANAS SANĀKSME**
- ✓ **14.30 DABAS LIEGUMA «PLUČU TĪRELIS» DABAS AIZSARDZĪBAS PLĀNA IZSTRĀDES SABIEDRISKĀS APSPIEŠANAS SANĀKSME**

Dabas aizsardzības plāni tiek izstrādāti Norvēģijas finanšu instrumenta 2009.-2014.gada perioda programmas „Kapacitātes stiprināšana un institucionālā sadarbība starp Latvijas un Norvēģijas valsts institūcijām, vietējām un reģionālām iestādēm” projekta Nr.4.3-24/NFI/INP-003 „Latvijas īpaši aizsargājamo dabas teritoriju integrācija teritorijas plānojumā” ietvaros




METRUM



**DABAS LIEGUMA «PLUČU TĪRELIS»
DABAS AIZSARDZĪBAS PLĀNA IZSTRĀDES
SABIEDRISKĀS APSPIEŠANAS SANĀKSME**

METRUM



2015. gada 23. DECEMBRS, Nr. 20 (208)

LATVIJAS VESTNESIS

LATVIJAS REPUBLIKAS OFICIĀLAJĀ SPRIESTĀJĀ OFICIĀLAJĀS

SPECIALĀS PĀRBAUDĀMĀS - PĀRBAUDĀMĀS:

Pasākumi par dabas aizsardzības plāna sabiedriskās apspriešanas izstrādāšanu dabas liegumos "Nāgls un Arāņu purvs", dabas liegumos "Drauzas tīrelis" un dabas liegumos "Pluču tīrelis".

Īpaši aizsargājami dabas teritorijas:

- dabas liegums "Nāgls un Arāņu purvs" (Natura 2000 teritorijā) atrodas Ventspils novada Zībe pagastā,
- dabas liegums "Drauzas tīrelis" (Natura 2000 teritorijā) atrodas Ventspils novada Druvas pagastā,
- dabas liegums "Pluču tīrelis" (Natura 2000 teritorijā) atrodas Ventspils novada Druvas un Ēģiņu pagastos.

2016. gada 4. janvārī Ventspils novada Zībe pagasta Iestādes namā ("Nāgls un Arāņu purvs", Zībe pagasts, Ventspils novads) notika sabiedrības informēšanas pasākums dabas lieguma "Nāgls un Arāņu purvs" izstrādāšanai. Pasākuma laikā tika diskutēti dabas lieguma "Nāgls un Arāņu purvs" izstrādāšanas jautājumi.

Plāni:




- plāns 11.00 dabas lieguma "Nāgls un Arāņu purvs";
- plāns 11.00 dabas lieguma "Drauzas tīrelis";
- plāns 14.20 dabas lieguma "Pluču tīrelis".


Ar dabas aizsardzības plānu nosaukums Nr. 2015. gada 29. decembra (Nr. 29.01. gada 12. decembra) vēstis izstrādājis Ventspils novada Zībe pagasta pārvalde (Zībe ciems, Zībe pagasts, Ventspils novads, LV-3617). Ventspils novada Druvas pagasta pārvalde (Druvas ciems, Druvas pagasts, Ventspils novads, LV-3618) un Ventspils novada Ēģiņu pagasta pārvalde (Ēģiņu ciems, Ēģiņu pagasts, Ventspils novads, LV-3615), kā arī SIA "METSUM" izveidoja darbu www.metrum.lv, kas nodrošina precīzākus ziņojumus, atbilstot SIA "METSUM" kontaktiem tālrunī +371 844 140 101 vai elektroniskā veidā uz 2015. gada 23. decembra līdz 2016. gada 11. janvārim.


Dabas aizsardzības plāna izstrādājis - SIA "METSUM", Gerolāds iela 47-3, Rīga, LV-1011, tālrunis: +371 844 140 101, www.metrum.lv, izstrādājumus uz - SIA Citron, tālrunis: 28222046, e-pasts: adriens@citron.lv, info@citron.lv, info@citron.lv, tālrunis: +371 844 140 101, www.metrum.lv.

Dabas aizsardzības plāna īpašnieks - Ventspils novads, izstrādājis 2016. gada periodā programmas "Apdzīvotās teritorijas un infrastruktūras uzturēšanai starp Latvijas un Krievijas valsts robežlīniju, vēstības un sabiedrības izstrādāšana" projekta Nr. A.3-24/RT/109-001 "Latvijas īpašnieku sabiedrības dabas aizsardzības plānu izstrādāšanai".

Paziņojums «Latvijas Vēstnesī» par sabiedriskās apspriešanas sanākumi





VSA Sestdien - LĒKOPUL TĒLS, B. RĪS, Bauska novads, Pārvalde un pasākumi sabiedrības informēšanai.

2017. gada 17. DECEMBRS, Nr. 20 (210)

PAĒDOD

ZIEMASVĒSTU ANCIĻA SĀRSTOŠANAS VEIKUMA

Veikuma izstrādājis - SIA "METSUM", Gerolāds iela 47-3, Rīga, LV-1011, tālrunis: +371 844 140 101, www.metrum.lv, izstrādājumus uz - SIA Citron, tālrunis: 28222046, e-pasts: adriens@citron.lv, info@citron.lv, tālrunis: +371 844 140 101, www.metrum.lv.

2017. gada 17. DECEMBRS, Nr. 20 (210)

PAZIŅOJUMS

Par dabas aizsardzības plāna izstrādāšanu dabas liegumos "Nāgls un Arāņu purvs", dabas liegumos "Drauzas tīrelis" un dabas liegumos "Pluču tīrelis".

Īpaši aizsargājami dabas teritorijas:

- dabas liegums "Nāgls un Arāņu purvs" (Natura 2000 teritorijā) atrodas Ventspils novada Zībe pagastā,
- dabas liegums "Drauzas tīrelis" (Natura 2000 teritorijā) atrodas Ventspils novada Druvas pagastā,
- dabas liegums "Pluču tīrelis" (Natura 2000 teritorijā) atrodas Ventspils novada Druvas un Ēģiņu pagastos.

2016. gada 4. janvārī Ventspils novada Zībe pagasta Iestādes namā ("Nāgls un Arāņu purvs", Zībe pagasts, Ventspils novads) notika sabiedrības informēšanas pasākums dabas lieguma "Nāgls un Arāņu purvs" izstrādāšanai. Pasākuma laikā tika diskutēti dabas lieguma "Nāgls un Arāņu purvs" izstrādāšanas jautājumi.




Plāni:


- plāns 11.00 dabas lieguma "Nāgls un Arāņu purvs";
- plāns 11.00 dabas lieguma "Drauzas tīrelis";
- plāns 14.20 dabas lieguma "Pluču tīrelis".


Ar dabas aizsardzības plānu nosaukums Nr. 2015. gada 29. decembra (Nr. 29.01. gada 12. decembra) vēstis izstrādājis Ventspils novada Zībe pagasta pārvalde (Zībe ciems, Zībe pagasts, Ventspils novads, LV-3617). Ventspils novada Druvas pagasta pārvalde (Druvas ciems, Druvas pagasts, Ventspils novads, LV-3618) un Ventspils novada Ēģiņu pagasta pārvalde (Ēģiņu ciems, Ēģiņu pagasts, Ventspils novads, LV-3615), kā arī SIA "METSUM" izveidoja darbu www.metrum.lv, kas nodrošina precīzākus ziņojumus, atbilstot SIA "METSUM" kontaktiem tālrunī +371 844 140 101 vai elektroniskā veidā uz 2015. gada 23. decembra līdz 2016. gada 11. janvārim.

Dabas aizsardzības plāna izstrādājis - SIA "METSUM", Gerolāds iela 47-3, Rīga, LV-1011, tālrunis: +371 844 140 101, www.metrum.lv, izstrādājumus uz - SIA Citron, tālrunis: 28222046, e-pasts: adriens@citron.lv, info@citron.lv, tālrunis: +371 844 140 101, www.metrum.lv.

Dabas aizsardzības plāna īpašnieks - Ventspils novads, izstrādājis 2016. gada periodā programmas "Apdzīvotās teritorijas un infrastruktūras uzturēšanai starp Latvijas un Krievijas valsts robežlīniju, vēstības un sabiedrības izstrādāšana" projekta Nr. A.3-24/RT/109-001 "Latvijas īpašnieku sabiedrības dabas aizsardzības plānu izstrādāšanai".





LĪDZ ŠIM PADARĪTAIS

- ✓ **2015.gada 2.aprīlī** plkst.14.00 Zlēkas pagasta kultūras namā norisinājās dabas aizsardzības plāna izstrādes uzsākšanas sanāksme
- ✓ **2015.gada 16.jūnijā, 30.oktobrī** Zlēku pagasta kultūras namā norisinājās 1. un 2.uzraudzības grupas sanāksme.
- ✓ **2015.gada pavasarī, vasarā, rudenī** veikta dabas lieguma dabas vērtību apzināšana, sadarbībā ar:
 - **Ivetu Jakubāni**, mežu biotopu ekspertu
 - **Evitu Oļehnoviču**, purvu biotopu ekspertu
 - **Andri Čeirānu**, rāpuļu un abinieku ekspertu
 - **Voldemāru Spuņģi**, bezmugurkaulnieku ekspertu
 - **Edgaru Dzeni**, ornitologu
- ✓ Ar dabas aizsardzības plāniem no 2015.gada 29.decembra līdz 2016. gada 12.janvārim var iepazīties Ventspils novada Zlēku pagasta pārvaldē (Zlēku ciems, Zlēku pagasts, Ventspils novads, LV-3617), kā arī elektroniski, internetā: www.daba.gov.lv un www.metrum.lv/lv/projekti/teritoriju-attistibas-planosana

METRUM

ATGĀDINĀJUMAM PAR DABAS LIEGUMA TERITORIJU

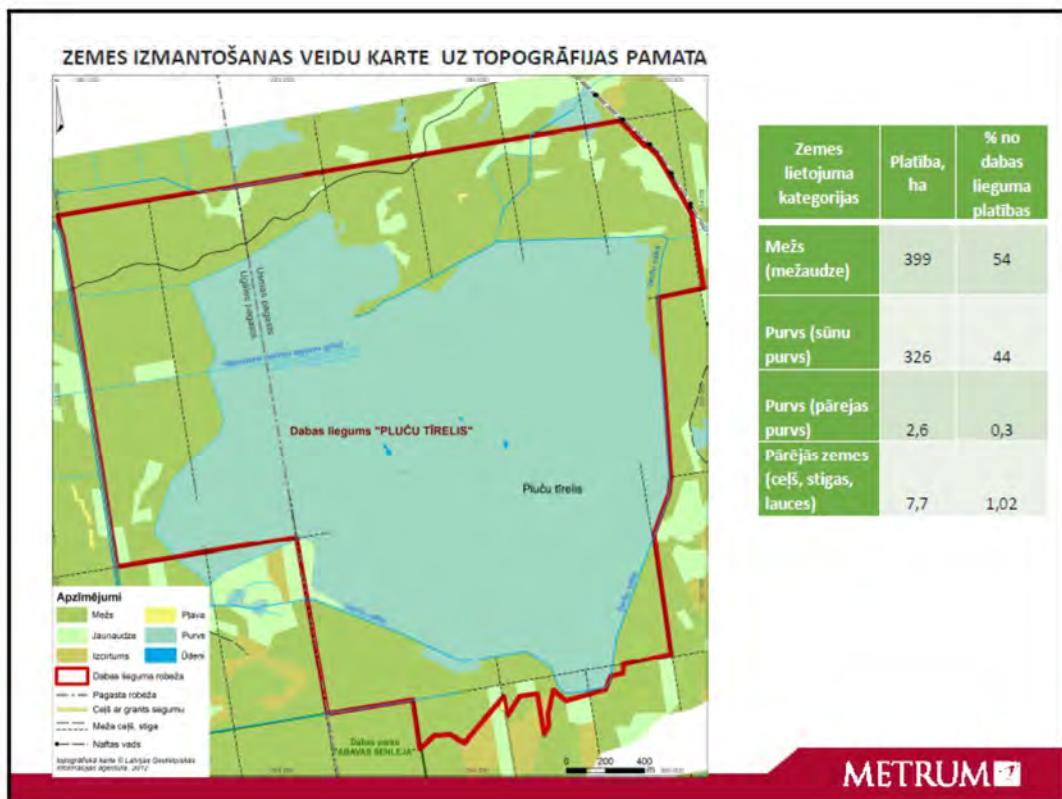
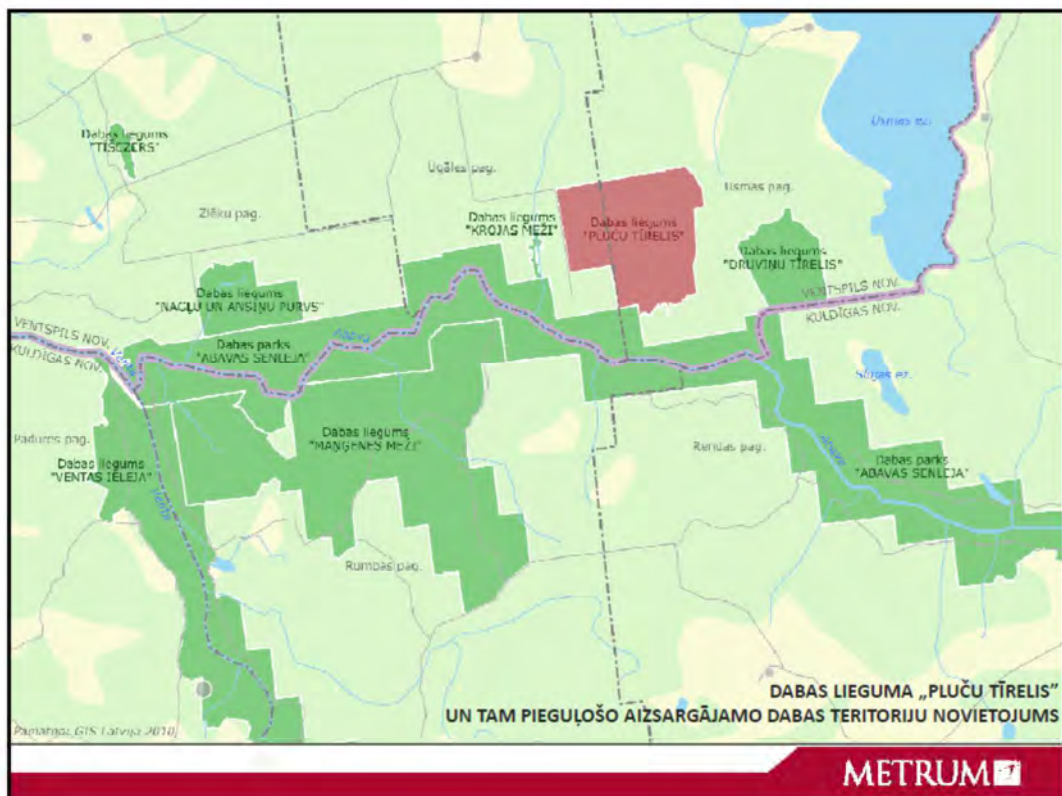
Aizsardzības kategorija: dabas liegums, *Natura 2000* teritorija
Platība: 737 ha
Dibināšanas gads: 1977

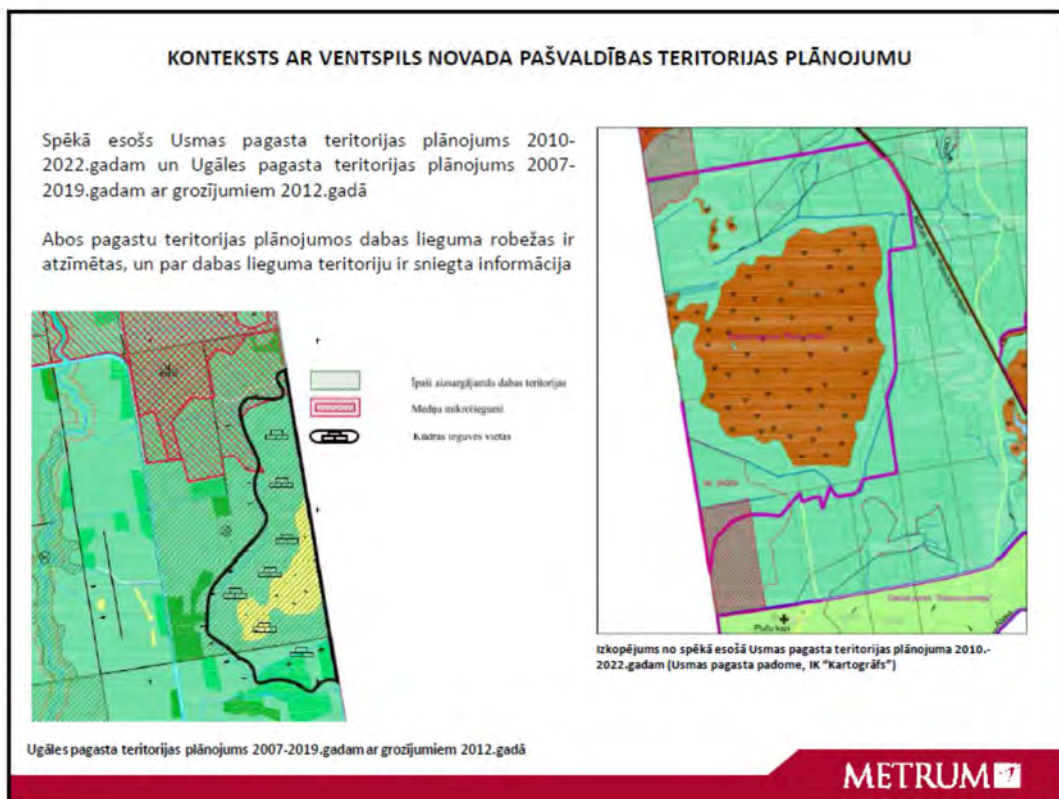
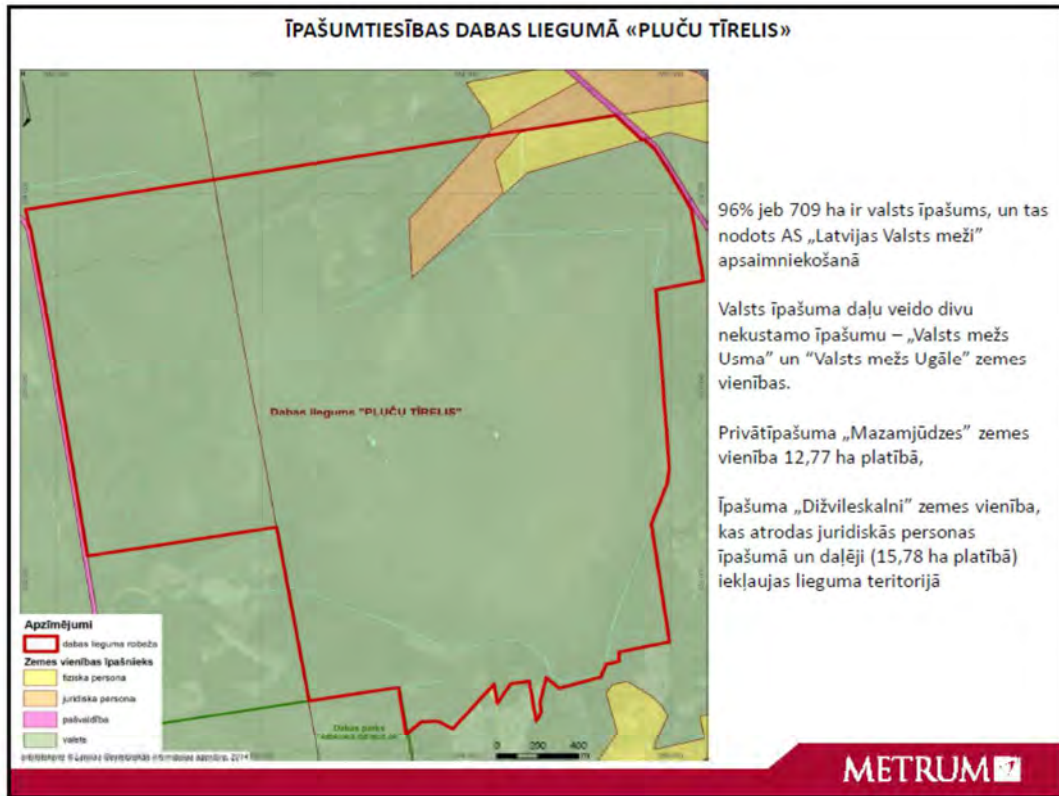
Administratīvais iedalījums:
Ventspils novada Usmas un Ugāles pagasts

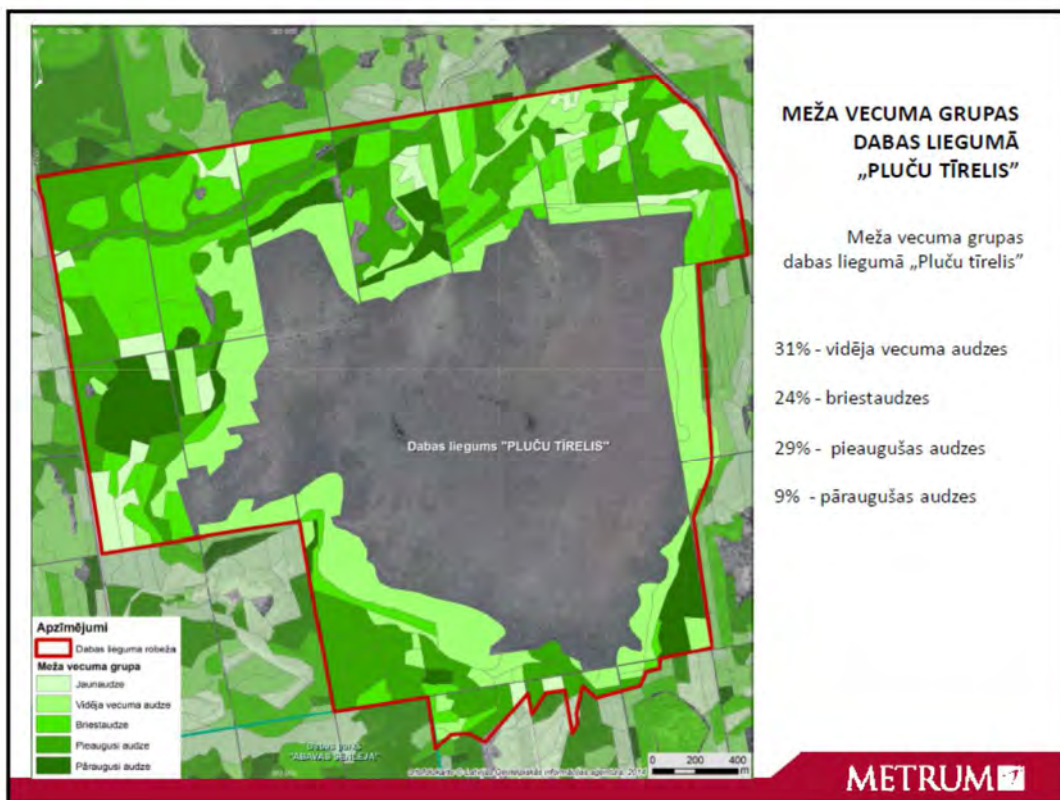
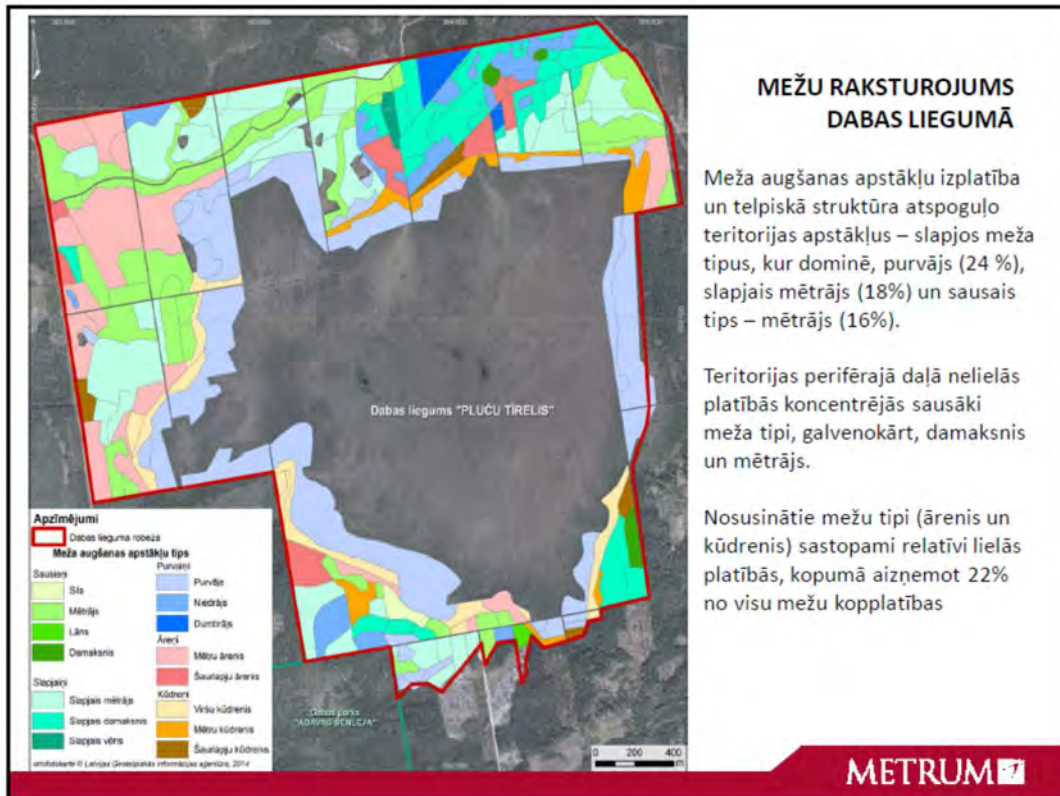


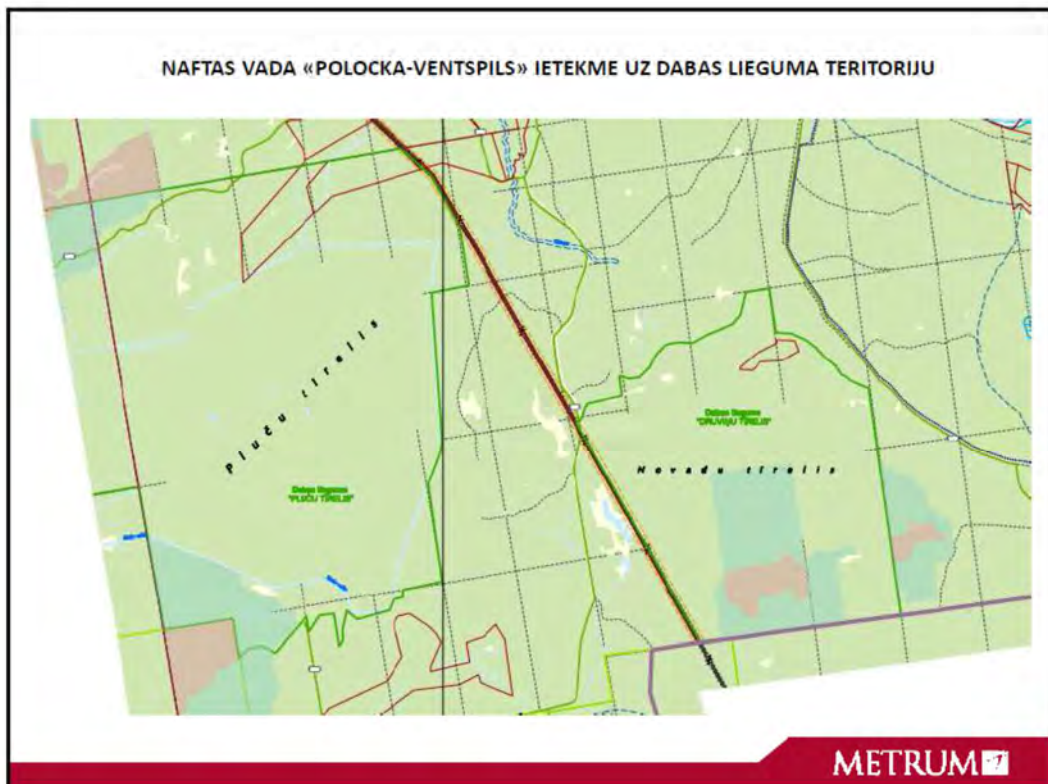
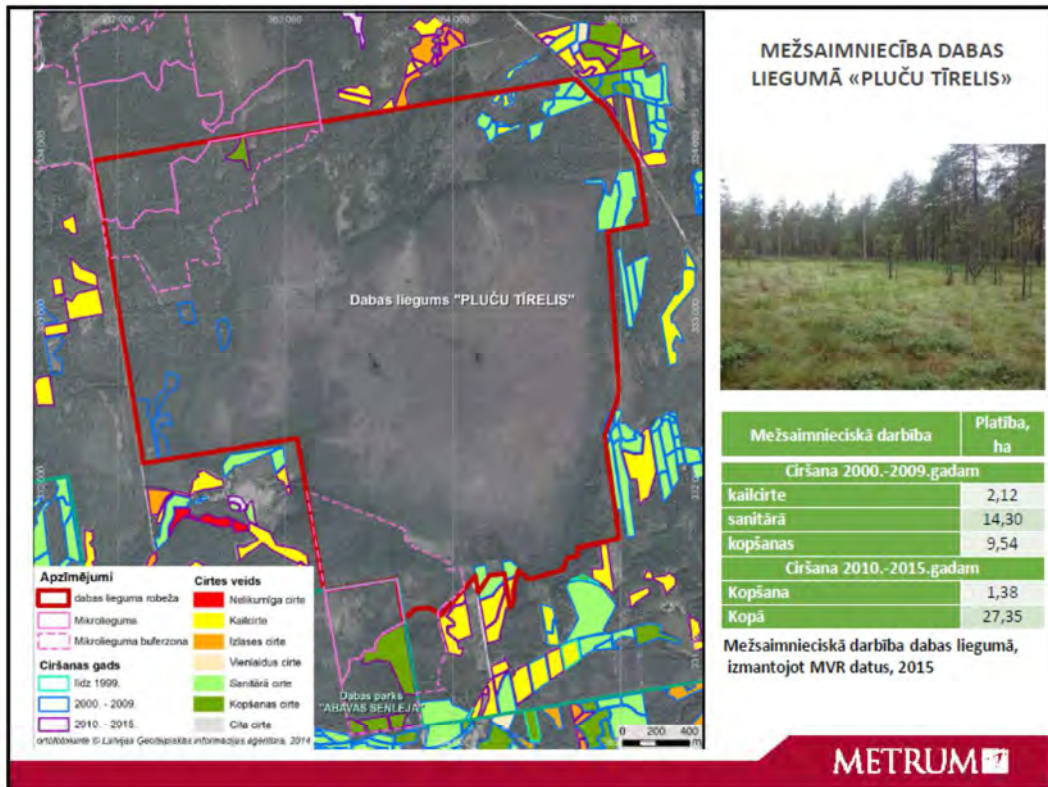
- ❖ Līdz šim nav izstrādāts dabas aizsardzības plāns
- ❖ Spēkā vispārējie aizsardzības un izmantošanas noteikumi
- ❖ Dabas liegumā teritorijā daļēji atrodas 2 mežu mikroliegumi, kas izveidoti 2004. gadā

METRUM











NAFTAS VADA «POLOCKA-VENTSPILS» IETEKME UZ DABAS LIEGUMA TERITORIJU

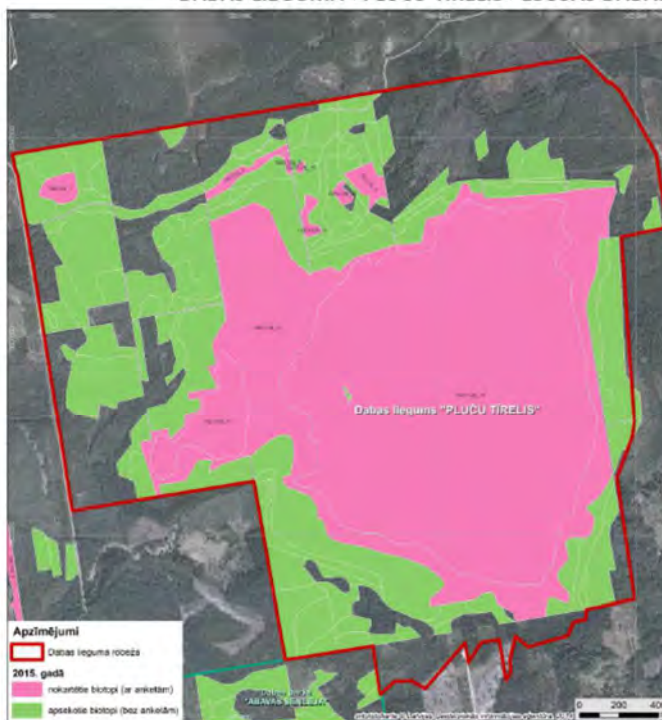
Teritorijas daļā, kura robežojas ar naftas cauruļvadu, sastopami šādi biotopi:

- ❖ „Purvaini meži ” ~150 m attālumā no trases malas
- ❖ „Degradēti augstie purvi, kuros iespējama vai noris dabiskā atjaunošanās” 300 m attālumā

Teritorijas ziemeļu daļā ir pievadceļš, pa kuru samērā īsā laika periodā var piekļūt teritorijai, naftas noplūdes gadījumā. Savukārt pie lieguma Z–A robežas piekļuve ir samērā ierobežota, protams, kā ceļš ir izmantojama naftas vada trase.

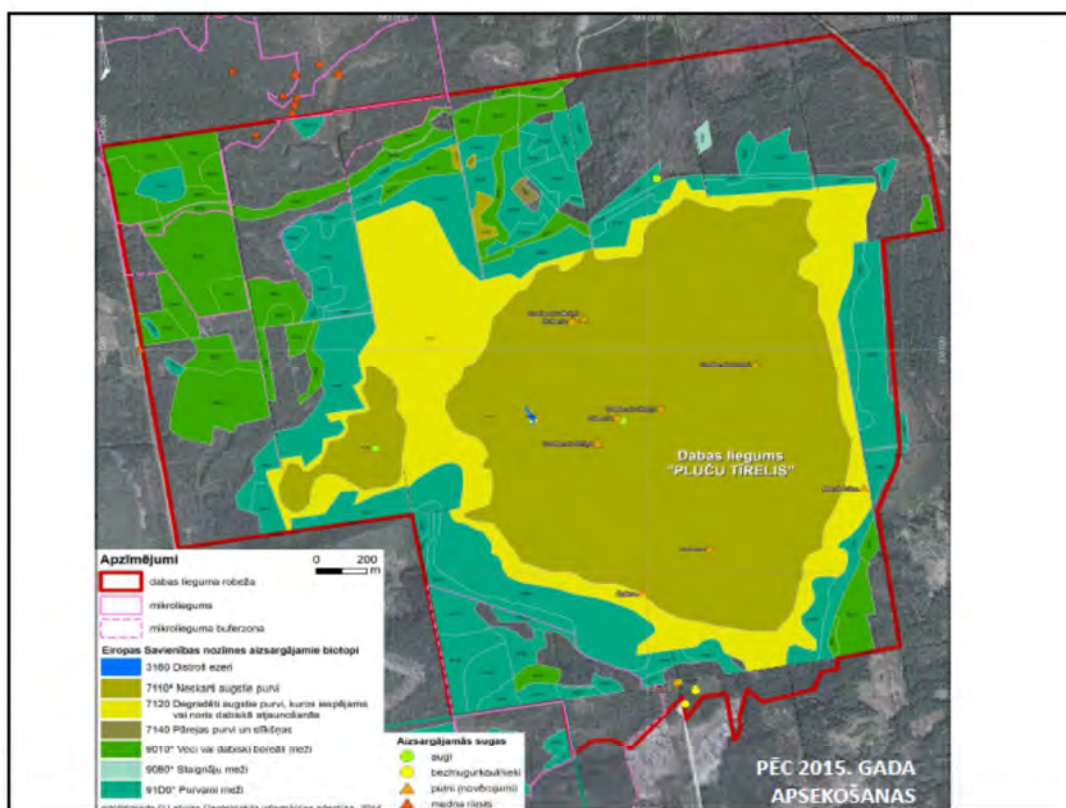
METRUM

DABAS LIEGUMĀ «PLUČU TĪRELIS» ESOŠĀS DABAS VĒRTĪBAS



77% jeb aptuveni 564,72 ha no dabas lieguma teritorijas aizņem ES nozīmes biotopi, pārstāvēti grupas – purvu un meža biotopus, kā arī vienu ezeru biotopa veidu.

METRUM



PĀRSKATS PAR BIOTOPU PLATĪBU IZMAIŅĀM, VEICOT BIOTOPU KARTĒJUMA AKTUALIZĀCIJU

ES biotopa kods un nosaukums (*-prioritārs biotops)	Iepriekš kartētā platība	Aktualizētā platība	Starpība	Iemesls
3160 Distrofi ezeri	0,13	0,13	0	Nav izmaiņu
7110* Neskarti augstie purvi	194,85	235,13	+40,28	Kartējuma precizēšana, iepriekš kā degradēts purvs kartētas teritorijas purva R daļā, kas atbilst labas kvalitātes neskartam augstajam purvam, faktiski neskarta purva platības nav palielinājušās
7120 Degradēti augstie purvi, kuros iespējama vai noris dabiskā atjaunošanās	105,61	93,19	-12,42	Kartējuma precizēšana, izņemtas tās teritorijas, kas atbilst biotopam 7110*
7140 Pārejas purvi un slīksņas	2,37	0,67	-1,7	Kartējuma precizēšana. Daļa kādreiz kartēto pārejas purvu pašlaik vairāk atbilst augstā purva biotopam
7150 Ieplakas purvos	23,96	0	-23,96	Dinamisks biotops, kādreizējās biotopa platības aizaugušas (nav sastopama atklāta kūdra), no jauna biotops neveidojas, ļoti iespējams, tas noticis hidroloģiskā režīma izmaiņu ietekmē.
9010* Veci vai daudzi boreāli meži	85,19	81,75	-3,44	Kartējuma precizēšana. Veikta iepriekš nokartēto biotopu apsekošana un atsevišķu 9010* biotopu pārkvalificēšana par 91D0*
9080* Stagnāņu meži	0,64	0,64	0	Nav izmaiņu
91D0* Purvaini meži	147,21	153,34	+6,13	Kartējuma precizēšana Veikta iepriekš nokartēto biotopu apsekošana un atsevišķu 9010* biotopu pārkvalificēšana par 91D0*, kā arī jaunu biotopu kvalificēšana, kas atbilst 91D0* prasībām
Kopā	559,96	564,72	+4,76	Konstatētas jaunas biotopu platības

DABAS LIEGUMA «PLUČU TĪRELIS» SASTOPAMĀS PUTNU SUGAS

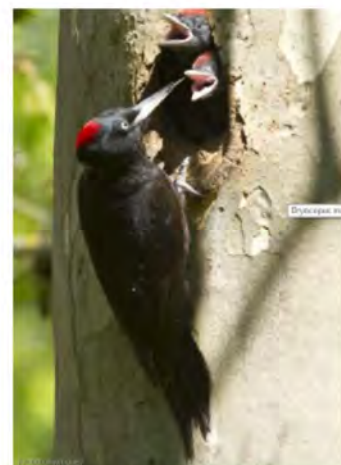
Latviskais nosaukums	Latīniskais nosaukums	Aizsardzība	Cits statuss	Sugas stāvoklis Latvijā	Populācija				DL novērtējums				Aizsardzības stāvokļa tendence		
					Pastāvīgi	Līdzdo	Ziemo	Uzturas migrācijas laikā	Populātion	Conservation	Isolation	Global			
Sugas, kas iekļautas Eiropas Padomes Direktīvas 79/409/EEC Par savvaļas putnu aizsardzību pielikumos															
Klīnsu ērglis	Aquila chrysaetos	ES, ĪAS, ML	SG1	+	Nav nekādu norāžu par sugas ligzdošanu teritorijā, sugas regulāra klātbūtne teritorijā ir apšaubāma										
Vakarlēpis	Caprimulgus europaeus	ES, ĪAS	SG4	X	3-5 pāri										FVx
Melnā dziļa	Dryocopus martius	ES, ĪAS		-	2-3 pāri					C	B	C	B		FV=
Mazais muškērijs	Ficedula parva	ES, ĪAS		+	2-3 pāri					C	B	C	C		FV=
Dzērve	Grus grus	ES, ĪAS	SG3	0	2-3 pāri										FV+
Dzeltenais tārtiņš	Pluvialis apricaria	ES, ĪAS	SG3	X	4-6 pāri					C	B	B	B		nav vērtējuma
Rubenis	Tetrao tetrix	ES, ĪAS	SG3	-	3-20 nestojoši gaiļi					C	B	C	B		nav vērtējuma
Mednis	Tetrao urogallus	ES, ĪAS, ML	SG3	-	0-2 nestojoši gaiļi										XX
Purva tilbite	Tringa glareola	ES, ĪAS		X	1-2 pāri					C	B	B	C		nav vērtējuma

- ❖ Teritorijā konstatētas vairākas ES Putnu direktīvas sugas.
- ❖ Lai gan purvu un mežu biotopi ir iepriekš cilvēka darbības ietekmēti (meliorācija, ciršana), pašlaik tā ir nozīmīga vieta putnu patvērumam, jo ārpus aizsargājamās teritorijas notiek aktīva mežizstrāde

DABAS LIEGUMĀ «PLUČU TĪRELIS» ESOŠĀS DABAS VĒRTĪBAS



Vakarlēpis *Caprimulgus europaeus*



Melnā dziļa ar mazuliem

DABAS LIEGUMĀ «PLUČU TĪRELIS» ESOŠĀS DABAS VĒRTĪBAS



Purva tībīte (*Tringa glareola*)



Dzelteneis tārtiņš (*Pluvialis apricaria*)

METRUM

DABAS LIEGUMĀ «PLUČU TĪRELIS» ESOŠĀS DABAS VĒRTĪBAS



Rubenis Tetrao tetrix
Foto: wikipedia.org

Dabas lieguma teritorijā konstatēta viena no lielākajām rubeņu populācijām Kurzemē!



Klīnsu ērglis *Aquila chrysaetos*
Foto J.Kuze

METRUM

DABAS LIEGUMĀ «PLUČU TĪRELIS» ESOŠĀS DABAS VĒRTĪBAS

Teritoriju 2001.gadā apsekoja zoologs J.Ozoliņš un konstatēta šādas sugas – bebru *Castor fiber*, Meža caunu *Martes martes*. Eksperts secināja, ka līdzenā reljefa un mazās platības dēļ, teritorija nav piemērota lielo plēsēju dzīvotnēm, kā arī sikspārņu sugu populācijām. Kā galvenos apdraudošos faktorus un traucējus eksperts norādīja – kailcirtes, mežu atjaunošanu un medības.

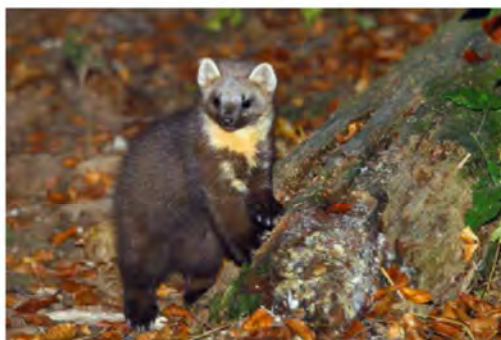
Atbilstoši medījamo dzīvnieku pēdējo gadu uzskaišu datiem, dabas lieguma teritorijā varētu uzturēties 10 medījamas zīdītājdzīvnieku sugas.

Dabas liegumā sastopamās bezmugurkaulnieku sugas:

Nr. p.k.	Latviskais nosaukums	Latīniskais nosaukums	Aizsardzības statuss	Cits statuss	Sugas stāvoklis Latvijā*
1.	Lielā krāšņvaboļe	<i>Chalcophora mariana</i> (L.)	ĪAS (1)	SG (4), MAB (BSS)	Samērā parasta suga. Izklaidus sastopama visā Latvijas teritorijā
2.	Kuprainā celmmuša	<i>Laphria gibbosa</i>	ĪAS (1)	SG (1)	Samērā parasta suga. Izklaidus sastopama visā Latvijas teritorijā
3.	Dzeltenā laupītājmuša	<i>Laphria flava</i> L.		SG (4)	Samērā parasta suga. Izklaidus sastopama visā Latvijas teritorijā
4.	Partenopes dižspāre	<i>Anax parthenope</i>			Reta suga, kam šobrīd nav piemērojams nekāds aizsardzības statuss

METRUM

DABAS LIEGUMĀ «PLUČU TĪRELIS» ESOŠĀS DABAS VĒRTĪBAS



Meža cauna *Martes martes*



Kuprainā (svitrainā) celmmuša
Foto J.U.Pitarāns

METRUM

DABAS LIEGUMĀ «PLUČU TĪRELIS» ESOŠĀS DABAS VĒRTĪBAS



Ciņu mazmeldrs
(*Trichophorum cespitosum*)



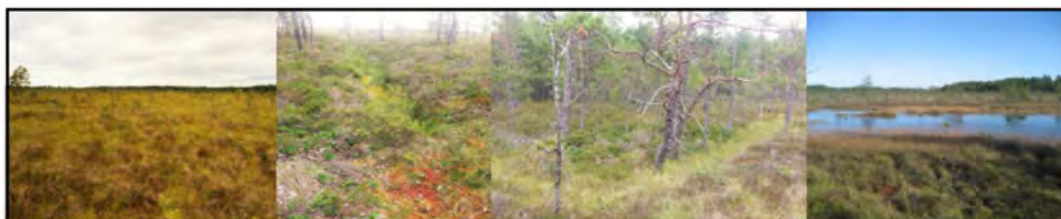
Ciņu mazmeldrs tuvinājumā

METRUM



**DABAS LIEGUMA «PLUČU TĪRELIS»
DABAS AIZSARDZĪBAS PLĀNA RISINĀJUMI**

METRUM



TERITORIJAS ILGTERMIŅA MĒRĶIS UN PLĀNOTĀ APSAIMNIEKOŠANA

Teritorijas apsaimniekošanas ilgtermiņa mērķis:

saglabāt dabas lieguma bioloģisko daudzveidību, uzlabojot purvu un meža biotopu kvalitāti, kā arī veicinot daudzveidīgo putnu faunas, medņu riesta vietu un citu dzīvotņu saglabāšanas ilglaicību.

Būtiskākais apsaimniekošanas pasākums, kas nepieciešams realizēt dabas lieguma teritorijā, ir purvu biotopu atjaunošana, lai uzlabotu to kvalitāti, kā arī apkārt esošo meža biotopu stāvokli.

Medņu riesta kopšanas pasākumu nepieciešamība ir vērtējama individuāli katra riesta teritorijai.

Teritorijā nav nepieciešams attīstīt tūrisma un rekreācijas infrastruktūru, jo tā nav piemērota dabas tūrisma aktivitāšu veicināšanai.

METRUM



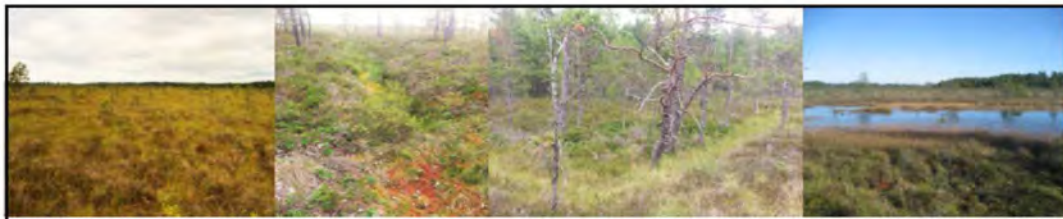
TERITORIJAS ĪSTERMIŅA MĒRĶI UN PLĀNOTĀ APSAIMNIEKOŠANA

Īstermiņa mērķi:

Tiek izvirzīti 5 īstermiņa mērķi turpmākajiem 12 gadiem, kurus vēlams sasniegt dabas aizsardzības plāna darbības laikā un kas kalpo kā nosacījums, lai sasniegtu ideālo teritorijas apsaimniekošanas mērķi vai tuvotos tā sasniegšanai.

1. Veikt Pluču tīreļa hidroloģiskā režīma atjaunošanas pasākumus, lai uzlabotu purva biotopu kvalitāti 93,19 ha platībā.
2. Novērst meža biotopu fragmentāciju – sabalansējot dabas aizsardzības prasības un mērķtiecīgu biotopu apsaimniekošanu, panākt dabas lieguma meža masīva šobrīd salīdzinoši mazvērtīgo daļu pakāpenisku pielīdzināšanos vērtīgajiem biotopiem.

METRUM



TERITORIJAS ĪSTERMIŅA MĒRĶI UN PLĀNOTĀ APSAIMNIEKOŠANA

3. Veicināt medņu riesta vietu un dzīvotņu saglabāšanas ilglaicību un to atjaunošanu labvēlīgā aizsardzības stāvoklī.

4. Nodrošināt labvēlīgus apstākļus ES nozīmes aizsargājamo biotopu pastāvēšanai un attīstībai.

5. Nodrošināt labvēlīgu aizsardzības statusu aizsargājamo un tipisko augu un dzīvnieku sugu populācijām, vienlaikus ļaujot teritoriju izmantot rekreācijai (galvenokārt medībām, ogošanai, sēņošanai), ciktāl tas nav pretrunā ar dabas aizsardzības mērķiem.

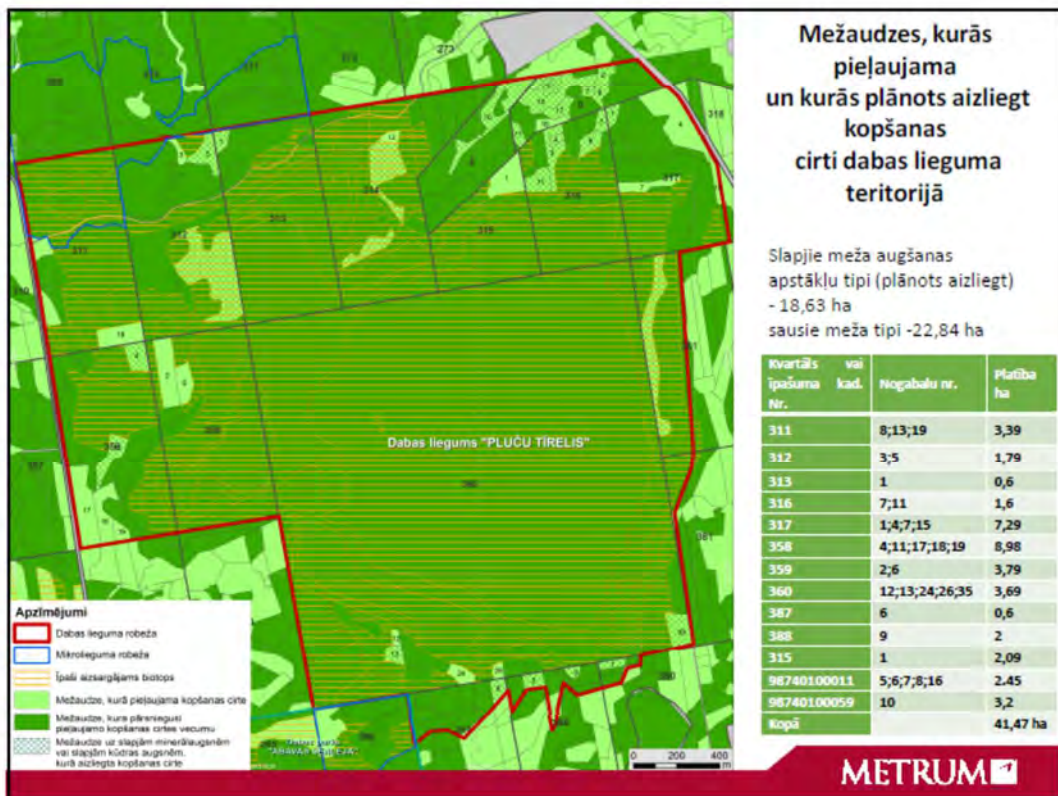
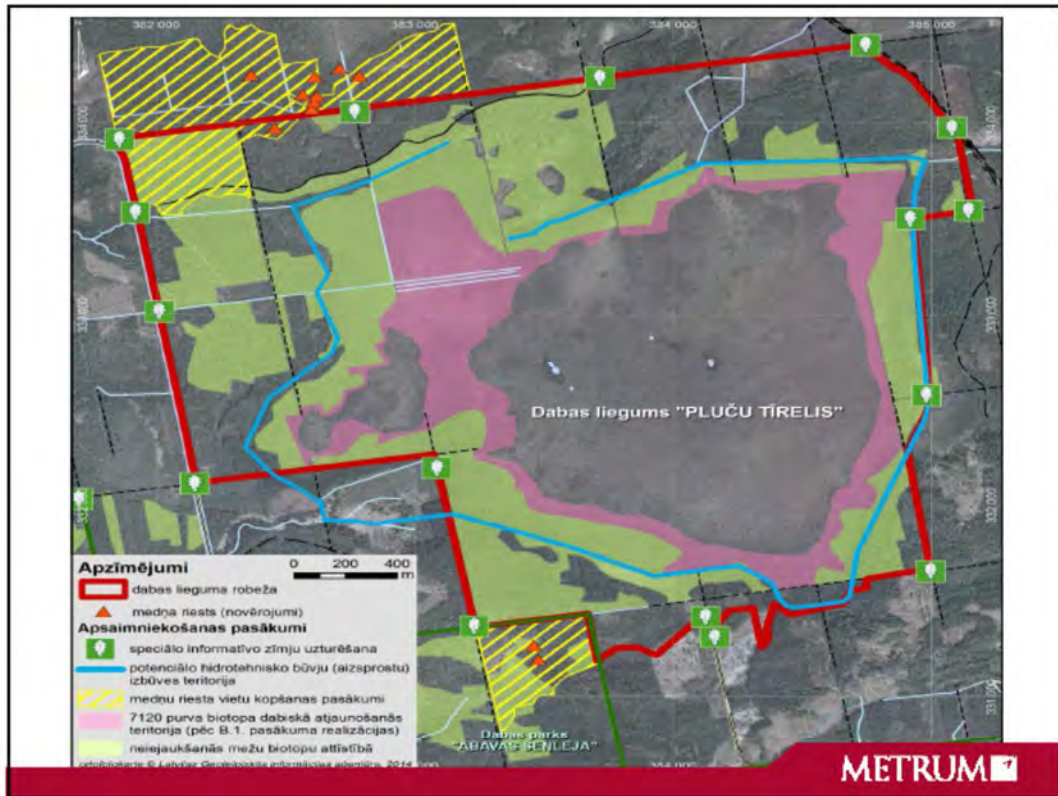


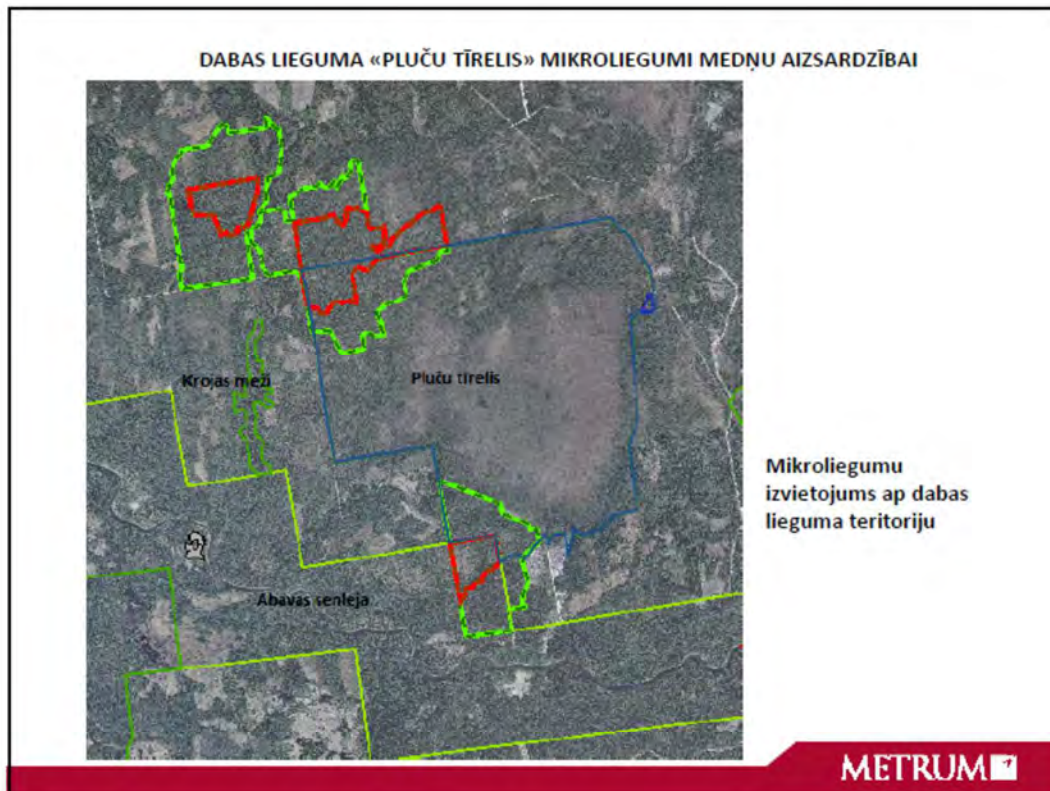
Nr. p.k.	Mērķis	Pasākums	Priekšnoteikumi, izpildes termiņš	Iespējamais finansētājs	Iespējamais izpildītājs	Iespējamās izmaksas	Izpildes rezultāts
A – Administratīvās un organizatoriskās pasākumi							
A.1.1	A.1.	Dabas lieguma robežas precizēšana vietās, kur tā šobrīd ir neprecīzi noteikta	II, 2020.gads	VARAM	VARAM	Administratīvie izdevumi	Koriģēta un apstiprināta dabas lieguma robeža un robežas precizēšanas atbilstīgajos līmeņos un attiecīgajās datu bāzēs, pieejamas dabas datu pārvaldības sistēmā DZOLS
A.2.1	A.2.	Veikt izmaiņu likumdošanā, nosakot dabas liegumam C tipa teritorijas statusu, jo teritorijā konstatēti augsts ES nozīmes putnu sugu bīdums	II, 2020. gads	VARAM	VARAM	Administratīvie izdevumi	Likumdošana noteikts atbilstošs teritorijas statuss
A.3.1	A.3.	Hidroloģiskā režīma izpēte un hidroloģiskā būvju projekta izstrādāšana un ieviešana	I, II 2016.-2018.gads	Projektu finansējums	DAP, NYO	Precīzā nav nosakāmas	Veikta hidroloģiskā režīma izpēte. Izstrādāts hidroloģisko būvju projekts, veikta tā ekspertīze, izvērtēts aizsargojumu veids un veidi
A.4.1	A.4.	Individuālo aizsardzības un izmantošanas noteikumu apstiprināšana un izstrāde (attīstīšana) Ventspils novada teritorijas plānojumā	I, II 2016.-2018.gads	VARAM, pašvaldība	ĪAP, VARAM	Administratīvais izmaksas	Apstiprināti individuālie aizsardzības un izmantošanas noteikumi. Ventspils novada teritorijas plānojumā attīstītas dabas lieguma robežas. Apstiprinātie noteikumi nodrošinās neapstrādāto ES nozīmes īpaši aizsargājamu biotopu, kā arī citos nepieciešamās aizsardzības prasības
A.5.1	A.5.	Dabas lieguma un dabas parka "Abavas senleja" teritoriju apvienošanas ieviešana	I, II 2016.-2018.gads	VARAM, pašvaldība	DAP, VARAM	Administratīvais izmaksas	Pienēmts lēmums par abu teritoriju savienošanu vai saglabāšanu esošajā aizsardzības statusā
B – Dabas vērtību aizsardzība un uzlabošanas pasākumi							
B.1.1	B.1.	Purva hidroloģiskā režīma atjaunošana – hidroloģiskā konstrukciju (eizsprost) būvēšana	I, II 2018.-2020.gads	Projektu finansējums	DAP, NYO	Precīzā nav nosakāmas	Tiek atjaunots opornis hidroloģiskais režīms, nodrošinot purva biotopu kvalitātes saglabāšanu uz Senču velka izvērtētais aizsargs, meliorācijas grāvju ietekme notraizēta opni. Šā purva platības (rezultātā šeit palielināties sfagņu



Nr. p.k.	Mērķis	Pasākums	Prioritāte, izpildes termiņš	Iespējamais finansējums	Iespējamais izpildītājs	Iespējamās izmaksas	Izpildes rādītāji
B.2.1.	B.2.	Neļaujamās meža nozābais, kuros konstatēti ES nozīmes biotopi un/vai nodibināti mikroliegumi putnu aizsardzībai	I, visu laiku	LVM	LVM	Nogūtē ierīkumi no mežsaimniecības	(rezultātā ņemt pabeidzamas stāgu segums, samazinātas opozitums or priedi) Vismaz 255 ha meža biotopi ir ar labu vai zemu kvalitāti. Meža nogabali, kuros nodibināti mikroliegumi putnu aizsardzībai, attīstās dabiski bez traucējumiem, bez mežsaimnieciskās darbības ietekmes. (ņemot vērā meža vietu kopšņu). Tiek nodrošināta neļaujamās vecākajās mežaudzēs un ES nozīmes biotops, kuri ir piemēroti reto sugu dzīvotnēm
B.3.1.	B.3.	Rekomendācijas kopšanas ciršu realizācijai dabas lieguma teritorijā	I, visu laiku	LVM	LVM		Tiek nodrošināta neļaujamās stāpu meža augšanas apstākļu tipa mežaudzēs, kā arī noris saudzīgu kopšanas ciršu realizācija sūsto meža augšanas apstākļu tipa mežaudzēs
B.4.1.	B.4.	Medņu riesta vietu kopšanas pasākumi medņu riesta aizsardzībai izveidojot mikroliegumus un LVM izdeģinā riesta poligona robežās atbilstoši speciālistu ieteikumiem	I, visā plāna darbības periodā	DAP	DAP, LOB	Precīzi nav nosakāmas	Medņu riesta vietas uzturētas labā kvalitātē, riestojošo gaļu skaits nesamazinās vai palielinās
B.5.1.	B.5.	Abavas labā krasta ornitoloģiskā izpēte ar mērķi noteikt teritorijas ornitoloģisko vērtību un izvērtēt nepieciešamību veikt dabas lieguma robežu paplašinājumu	I, visā plāna darbības periodā	DAP	DAP, LOB	Precīzi nav nosakāmas	Izvērtēta dabas liegumam bēlus esošā teritorija no ornitoloģiskā viedokļa, prioritārs dabas lieguma tuvumā esošās teritorijas. Atbilstoši rezultātiem veikta dabas lieguma robežu paplašinājums, prioritāri pievienojot mikrolieguma teritorijas daļu, kas atrodas ārpus dabas lieguma teritorijas

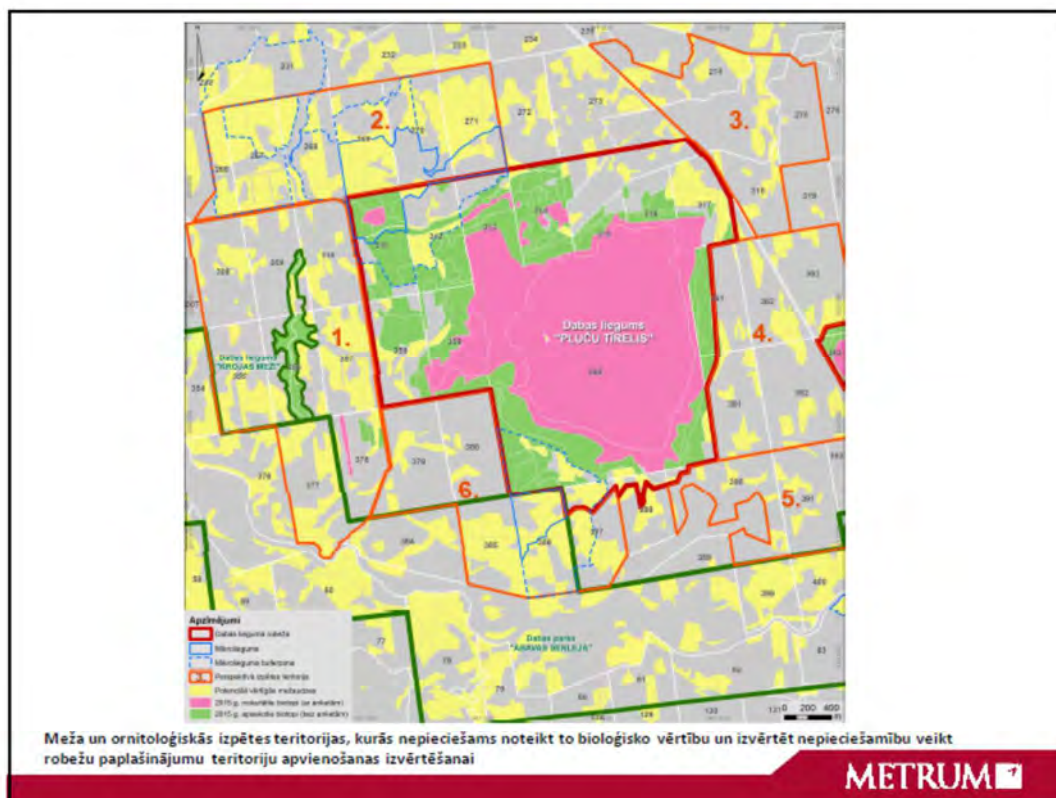
Nr. p.k.	Mērķis	Pasākums	Prioritāte, izpildes termiņš	Iespējamais finansējums	Iespējamais izpildītājs	Iespējamās izmaksas	Izpildes rādītāji
B.7.1.	B.7.	Medjamo dzīvnieku piebarošanas vietu pārvietošana ārpus dabas lieguma teritorijas	I, visā plāna darbības periodā	Medību formējums "Pluču"	Medību formējums "Pluču"	Precīzi nav nosakāmas	Dabas lieguma teritorijā nav mēģināji palielināt medjamo dzīvnieku blīvums
C – Sabiedrības informācija un izglītība							
C.1.1.	C.1.	Dabas lieguma speciālo informatīvo diņu uzturēšana	I, visā plāna darbības periodā	DAP	DAP	Precīzi nav nosakāmas	Dabas lieguma robeža skaidri apzīmēta dabā
D – Monitoring							
D.1.1.	D.1.	Āpsaimniecības pasākumu efektīvātes monitorings	I, pēc galveno apsaimniecības pasākumu veikšanas	NVO, projektu finansējums, zinātniskās institūcijas	DAP, NVO, zinātniskās institūcijas	Precīzi nav nosakāmas	Uzsākts un ilgtermiņā turpināts monitorings
D.2.1.	D.2.	Hidroloģiskais monitorings	pēc purvu biotopu atjaunošana pasākuma	NVO, projektu finansējums, zinātniskās institūcijas	DAP, NVO, zinātniskās institūcijas	Precīzi nav nosakāmas	Nodrošināts monitorings - pieņemta informācija par hidroloģisko režīmu purvā.
D.3.1.	D.3.	Purvu biotopu monitorings. (iekļaujoties NATURA-2000 monitorings tīklā)	I, visā plāna darbības periodā	NVO, projektu finansējums, zinātniskās institūcijas	DAP, NVO, zinātniskās institūcijas	Precīzi nav nosakāmas	Nodrošināts monitorings - pieņemta informācija par purvu biotopu stāvību, atbilstoši monitoringa rezultātiem sagatavoti ieteikumi apsaimniekošanai un aizsardzības pasākumu kolekcija
D.4.1.	D.4.	Regulāra monitoringa nodrošināšana Putnu Direktīvas ietekmuma sagāmi, prioritiāri I mednim un rubešim	I, visā plāna darbības periodā	DAP	DAP, LOB	Precīzi nav nosakāmas	Iegūta kvalitatīva, salīdzināma informācija par putnu sugu populāciju stāvokli (tajā skaitā par mednēm un rubešiem), kas izmantojama turpmākai sugu aizsardzības pasākumu plānošanai





Meža un ornitoloģiskās izpētes teritorijas, kurās nepieciešams noteikt to bioloģisko vērtību un izvērtēt nepieciešamību veikt robežu paplašinājumu teritoriju apvienošanas izvērtēšanai

Izpētes teritorijas novietojums B5 un B6 pasākuma ietvaros	Kvartāla Nr.	platība ha
1.Teritorijas daļā starp dabas liegumu "Krojas meži" (tajā skaitā dabas lieguma teritorijas izpēte) un dabas lieguma teritoriju	309; 310; 357; 377; 378; 308; 355; 356	334,08
2.Teritorijas daļā starp dabas lieguma un blakus esošo mikroliegumu, tā buferzonas teritorija	266; 267; 268; 269; 270; 271	230,21
3.Teritorijas daļā starp dabas lieguma un blakus esošo naftas caurulvada "Polocka – Ventspils"	274; 318; 275;	153,45
4.Teritorijas daļā starp dabas liegumu "Druviņu tīrelis" un dabas lieguma teritoriju	361; 362; 363; 381; 382; 383;	205,78
5.Teritorijas daļā starp un dabas lieguma un dabas liegumu "Druviņu tīrelis", kā arī starp dabas parku "Abavas senleja" teritorijām	390; 391; 392;	129,49
6.Teritorijas daļā starp dabas liegumu un dabas parku "Abavas senleja"	379;380; 385; 386; 387; 388	198,08



**FUNKCIONĀLAIS ZONĒJUMS
INDIVIDUĀLIE AIZSARDZĪBAS UN IZMANTOŠANAS NOTEIKUMI**

Dabas aizsardzības plāna izstrādes ietvaros **netiek** izstrādāti priekšlikumi dabas lieguma funkcionālajam zonējumam, bet **tiek** izstrādāts individuālo aizsardzības un izmantošanas noteikumu projekts (turpmāk – IAIN), jo dabas liegumam nav nepieciešams veidot detalizētu aizsardzības režīmu (zonējumu), esošais teritorijas statuss nodrošina reto sugu un biotopu aizsardzību, gadījumā ja nepieciešamās aizsardzības un izmantošanas prasības tiek iestrādātas IAIN projektā.



INDIVIDUĀLIE AIZSARDZĪBAS UN IZMANTOŠANAS NOTEIKUMI

Galvenās izmaiņas, salīdzinot ar spēkā esošajiem vispārējiem noteikumiem:

1. precizēti nosacījumi mežu kopšanas ciršu veikšanai (aizliegta kopšanas cirte slapajos meža augšanas apstākļu tipos un ierobežoti kopšanas ciršu termiņi (1.marts – 31.jūlijs) sausajos meža augšanas apstākļu tipos);
2. precizēti nosacījumi sanitāro ciršu veikšanai. Papildināts, ka, veicot sanitāro cirti, ir jā saglabā visi augtspējīgie koki, kā arī pirms tās veikšanas ir nepieciešams ne tikai Valsts meža dienesta sanitārais atzinums, bet arī ornitologa atzinums;
3. medņu rieta vietu un meža biotopu aizsardzībai tiek noteikti papildus ierobežojumi – sezonāls medību ierobežojums no 1.marta līdz 31.jūlijam un vispārējs medījamo dzīvnieku piebarošanas ierobežojums;
4. dabas lieguma teritorijā esošais mikroliegums ir atceļams pēc IAIN projekta spēkā stāšanās, jo tajā iekļautie aizsardzības nosacījumi nodrošinās medņu rieta vietu aizsardzību un apsaimniekošanu. Pirms mikrolieguma atcelšanas ir jāveic detaļa mikrolieguma teritorijas izpēte, lai to varētu iekļaut potenciāli paplašināmajā dabas lieguma teritorijā.

METRUM



INDIVIDUĀLIE AIZSARDZĪBAS UN IZMANTOŠANAS NOTEIKUMI

Galvenās izmaiņas, salīdzinot ar spēkā esošajiem vispārējiem noteikumiem:

Dabas lieguma teritorijā ir aizliegts:

5. laikā no 1.marta līdz 31.jūlijam, lai nodrošinātu īpaši aizsargājamo putnu sugu ligzdošanu:

- 1)organizēt brīvā dabā pasākumus, kā arī nometnes;
- 2)organizēt medības, izņemot lauksaimniecībā izmantojamās zemēs;
- 3)veikt koku un krūmu ciršanu, izņemot bīstamo koku ciršanu un novākšanu;

6. bez Dabas aizsardzības pārvaldes rakstiskas atļaujas organizēt brīvā dabā pasākumus, kā arī nometnes, kurās piedalās vairāk par 10 cilvēkiem, izņemot teritorijas apsaimniekošanas un uzraudzības pasākumus;

7. iegūt sūnas un ķērpjus, bojājot vai iznīcinot zemsedzi;

8. izmantot speciālas vākšanas palīgierīces savvaļas ogu, augļu, ārstniecības augu un sēņu vākšanā.

METRUM



PALDIES!

Sniegt rakstiskus priekšlikumus iespējams, adresējot tos SIA "METRUM", Ģertrūdes iela 47-3, Rīga, LV-1011, vai ilze.circene@metrum.lv laikā no 2015. gada 30. decembra līdz 2016. gada 13. janvārim.

Dabas aizsardzības plāna izstrādes vadītājs Ilmārs Bodnieks
tālr. 26786191, e-pasts: ilmars.bodnieks@gmail.com

Plašāk par projektu: www.daba.gov.lv un metrum.lv (sadalā projekti)

Dabas aizsardzības plāni tiek izstrādāti Norvēģijas finanšu instrumenta 2009.-2014. gada perioda programmas „Kapacitātes stiprināšana un institucionālā sadarbība starp Latvijas un Norvēģijas valsts institūcijām, vietējām un reģionālām iestādēm” projekta Nr. 4.3-24/NFI/INP-003 „Latvijas īpaši aizsargājamo dabas teritoriju integrācija teritorijas plānojumā” ietvaros



METRUM

1.4. ZIŅOJUMS PAR SAŅEMTAJIEM PRIEKŠLIKUMIEM

NR. P.K.	IESNIEDZĒJS	SAŅEMŠANAS DATUMS	PRIEKŠLIKUMS	KOMENTĀRS PAR PRIEKŠLIKUMA ŅEMŠANU VĒRĀ
Sabiedriskās apspriešanas laikā (oficiāli rakstiskie un elektroniski) saņemtie priekšlikumi				
1.	AS „Latvijas valsts meži”	12.01.2016.	Dabas aizsardzības plāna 5.lpp (Kopsavilkumā) ir noteikts, ka: <i>“Dabas lieguma teritorijā esošā mikrolieguma statuss ir atceļams pēc individuālo aizsardzības un apsaimniekošanas noteikumu projektā (turpmāk - IAIN projekta) spēkā stāšanās, jo tajā iekļautie aizsardzības nosacījumi nodrošinās medņu riesta vietu aizsardzību un apsaimniekošanu.”</i> Pārsteidzīgi likvidēt mikroliegumu. Šī brīža ML noteikumi nodrošina gan sugas aizsardzību, gan saskaņā ar eksperta atzinumu atļauj dzīvotnes kopšanu atbilstoši sugas prasībām.	<p>Ņemot vērā priekšlikumu, svītrojams punkts dabas aizsardzības plāna individuālo aizsardzības un izmantošanas noteikumu projektā – “Valsts meža dienestam likvidēt lieguma teritorijā izveidoto mikroliegumu”, kā arī no Kopsavilkuma sadaļas.</p> <p>Atzīmējam, ka šobrīd dabas liegumā esošais dubultais aizsardzības režīms (dabas lieguma un mikrolieguma statuss) sarežģī teritorijas aizsardzības un apsaimniekošanas funkciju veikšanu. Tādēļ nākotnē tiek plānota vienota juridiskā pieeja dabas lieguma aizsardzības un apsaimniekošanas funkciju nodrošināšanai.</p> <p>Jānorāda, ka mikroliegumu integrēšanu dabas lieguma sastāvā sarežģī to robežu (teritorijas daļu) izvietojums ārpus dabas lieguma teritorijas. Tādēļ dabas aizsardzības plānā apsaimniekošanas pasākumā B.5. tiek noteikts, ka pirms mikrolieguma statusa atcelšanas ir jāveic detāla mikrolieguma teritorijas ornitoloģiskā izpēte, lai visu tā teritoriju varētu iekļaut potenciāli paplašināmajā dabas lieguma teritorijā. Attiecīgi, ja netiek veikta visas mikrolieguma teritorijas izpēte un netiek izvērtēta nepieciešamība tā pievienošanai dabas lieguma teritorijai, mikrolieguma teritorija saglabā esošo aizsardzības statusu atbilstoši 18.12.2012. MK noteikumu Nr.940 “Noteikumi par mikroliegumu izveidošanas un apsaimniekošanas kārtību, to aizsardzību, kā arī mikroliegumu un to buferzonu noteikšanu” 61.punktam: <i>“Mikrolieguma statusu atceļ, ja tas neatgriezeniski zaudējis savu nozīmi attiecīgās sugas vai biotopa aizsardzībai un tajā nav citu īpaši aizsargājamo sugu vai īpaši aizsargājamo biotopu veidu vai mikroliegums iekļauts īpaši aizsargājamas dabas teritorijas funkcionālajā zonā, kuras noteikumi pilnībā nodrošina tās sugas vai biotopa aizsardzību un apsaimniekošanu, kuras dēļ mikroliegums izveidots.”</i></p>
2.	AS „Latvijas valsts meži”	12.01.2016.	1.4.3. nodaļa (34.lpp). Intensīvas medības ar dzinējiem (t.i. pārnadžu medības) var notikt tikai laikā no oktobra līdz janvāra beigām. Februārī un	Atbilstoši sabiedriskajā apspriešanā izteiktajiem komentāriem no medību kolektīva “Plučī” pārstāvja, kā arī argumentiem par pavasara laikā veikto mazo plēsēju (jenotu, caunu, mežacūku) individuālajām

			<p>martā vienīgās iespējamās medības ar dzinējiem var būt vilku medības, kas tiek organizētas ļoti reti un galvenokārt tikai sniega apstākļos.</p>	<p>medībām, kas samazina medņa dabisko ienaidnieku populācijas, šāds medību aizliegums tiek noteikts dzinēju medībām šādā noteikumu redakcijā:</p> <p>“Dabas lieguma teritorijā aizliegts:</p> <p>laikā no 1.marta līdz 31.jūlijam, lai nodrošinātu īpaši aizsargājamo putnu sugu ligzdošanu:</p> <p>organizēt medības, izņemot individuālās medības, izmantojot ieročus ar klusinātājiem un selektīvus slazdus;”</p>
3.	AS „Latvijas valsts meži”	12.01.2016.	<p>2.5.1. nodaļa (53.lpp). 1. Medņu riests un mazuļu vadāšanas laiks ilgst līdz 31.jūlijam, nevis līdz 1.oktobrim.</p> <p>2. Attiecībā uz medībām uzskaitītās negatīvās ietekmes ir vispārīgi pieņēmumi, kas neatbilst realitātei. Laikā no 1.marta (un līdz 31.martam) ir iespējamas vienīgi vilku medības ar dzinējiem. Tās tiek organizētas ļoti reti un sniega apstākļos, kas martā ir retums. Individuālajās medībās šajā laikā tiek medīti plēsēji (jenotsuņi, lapsas, caunas, u.c.) un mežacūkas, kas ir galvenie medņu dabiskie ienaidnieki. Pēc mednieku stāstītā - jenotsuņi tiek medīti ar slazdiem. Medību aizlieguma termiņš jāsvītro no teksta un arī no individuālajiem noteikumiem.</p>	<p>1. Priekšlikums tiks ņemts vērā.</p> <p>2. Atbilde sniegta 2.punktā.</p>
4.	AS „Latvijas valsts meži”	12.01.2016.	<p>Apsaimniekošanas pasākumi (A.5), 68.lpp. Nav nepieciešamības apvienot dabas liegumus un dabas parku, jo tiem ir atšķirīgi izveidošanas mērķi un aizsardzības nosacījumi.</p>	<p>Apsaimniekošanas pasākuma A.5. aprakstā ir norādīts, ka: „Dabas aizsardzības plāna izstrādes ietvaros tiek vērtēta iespēja dabas liegumu pievienot dabas parka „Abavas senleja” (turpmāk tekstā dabas parks) teritorijai. Jānorāda, ka dabas liegumi un dabas parki ir atšķirīgas īpaši aizsargājamo dabas teritoriju kategorijas, katrai no tām ir noteikts savs izveides mērķis un funkcijas. Likuma „Par īpaši aizsargājamām dabas teritorijām” 19.panta 2. un 5.daļā ir noteikts, ka aizsargājamo teritoriju var iedalīt funkcionālajās zonās un šīs zonas nosaka, ņemot vērā īpaši aizsargājamo sugu un biotopu labvēlīga aizsardzības statusa nodrošināšanas vajadzības, kā arī līdzšinējo saimniecisko darbību un tās ietekmi. Tātad izvērtējot šādu īpaši aizsargājamo dabas teritoriju apvienošanas modeli, dabas lieguma teritorija būtu nosakāma kā dabas parka dabas lieguma zona, tajā</p>

				<p>saglabājot noteiktos dabas lieguma aizsardzības un izmantošanas nosacījumus.</p> <p>Jānorāda, ka vienlaicīgi ar dabas lieguma „Pluču tīrelis” dabas aizsardzības plāna izstrādi notiek dabas parka dabas aizsardzības plāna izstrāde, kuras ietvaros tiek plānots pastiprināt zonējumu dabas parka daļā, kas robežojas ar dabas lieguma teritoriju – nosakot vienotu (šobrīd atšķirīgi noteiktos) teritoriju mērķi, kā arī vienotas dabas aizsardzības prasības.</p> <p>Potenciāli apvienojamo teritoriju dabas vērtības – īpaši aizsargājamās sugas un biotopi, pēc to veidiem un sugu sastāva ir līdzīgas (šajā kontekstā domāta dabas parka daļa no Rendas līdz Abavas grīvai, kur tā robežojas ar 6 dabas liegumiem). Šīs teritorijas saista vienots meža masīvs un hidroloģiskais režīms, kas savieno purva hidroloģiju ar Abavas upi. Mežu nepārtrauktībai ir īpaša nozīme zīdītājdzīvnieku un putnu sugu aizsardzībā, lai nodrošinātu netraucētu ligzdošanu un drošu dzīves vidi, piemēram, tādām sugām kā meža balodim, vakarlēpim, mednim (turklāt, dažas medņu riesta teritorijas, kā arī aktīvie riesti atrodas starp dabas parku un dabas liegumu teritorijām). Putnu sugu aizsardzībai šajās teritorijās ir izveidoti mikroliegumi (mednim, 6, zivju ērglim, 2, meža balodim, 1), kas papildus jau esošajam aizsardzības režīmam un teritoriju ģeogrāfiskajai un ekoloģiskajai sasaistei, nodrošina to savstarpējo vienotību un apstiprina, ka dabas parka un dabas lieguma teritorijas ir vienota ekosistēma, kas šobrīd dabā ir nodalītas ar atsevišķām robežām, bet pēc būtības ir vienots ekosistēmas komplekss.</p>
5.	AS „Latvijas valsts meži”	12.01.2016.	Apsaimniekošanas pasākumi (B.3). Lūdzu mainīt pasākuma B.3. nosaukumu uz <i>“Kopšanas ciršu veikšana, ievērojot nosacījumus”</i> .	Nosaukums tiks mainīts atbilstoši ierosinājumam.
6.	AS „Latvijas valsts meži”	12.01.2016.	Apsaimniekošanas pasākumi (B.5) 72.lpp. Nav korekti norādīt uz iespējamu lieguma paplašināšanu, kamēr nav veikta visas Latvijas kartēšana un veikts kartēto teritoriju izvērtējums	Atbilstoši pieejamajai informācijai (mežaudžu vecumstruktūra, putnu sugu atradņu izvietojums teritorijas pierobežā, kā arī meža biotopu ekspertu novērojumi, DMB izvietojums blakus dabas liegumam) ir iespējams identificēt potenciāli bioloģiski vērtīgās teritorijas dabas lieguma perifērijā, kā arī ņemot vērā tā perifērijā izveidoto mikroliegumu teritoriju buferzonu pārklāšanos, noteikt potenciāli vērtīgās mežaudzes putnu sugu aizsardzībai, kurās veicama bioloģisko vērtību izpēte, lai iegūtu pilnvērtīgāku informāciju par

				sugu un biotopu vispārējo stāvokli valstī, sagatavojot Vislatvijas kartēto teritoriju izvērtējumu.
7.	AS „Latvijas valsts meži”	12.01.2016.	Apsaimniekošanas pasākumi (B.7.) 72. lpp. Par cik liegumā nav barotavu, jāsvītrot teksts ar to pārvietošanu.	Atbilstoši sabiedriskajā apspriešanā izteiktajiem norādījumiem, dabas lieguma teritorijā nav izvietotas medijamo dzīvnieku barotavas (līdz šim plāna izstrādātāju rīcībā nebija šādas informācijas). Atbilstoši sanāksmē norādītajam, apsaimniekošanas pasākums B.7. ir izslēdzams no dabas aizsardzības plāna satura.
8.	AS „Latvijas valsts meži”	12.01.2016.	Individuālo aizsardzības un apsaimniekošanas noteikumu projektā Svītrot 8.17.2.punktu par medību aizliegumu. Tam nav pamatojuma.	Atbilstoši sabiedriskajā apspriešanās izteiktajiem komentāriem, kā arī argumentiem par pavasara laikā veikto mazo plēsēju (jenotu, caunu, mežacūku) individuālajām medībām, kas samazina medņa dabisko ienaidnieku populācijas, šāds medību aizliegums tiek noteikts dzinēju medībām šādā noteikumu redakcijā: “Dabas lieguma teritorijā aizliegts: laikā no 1.marta līdz 31.jūlijam, lai nodrošinātu īpaši aizsargājamo putnu sugu ligzdošanu: organizēt medības, izņemot individuālās medības, izmantojot ieročus ar klusinātājiem un selektīvus slazdus;”
9.	AS „Latvijas valsts meži”	12.01.2016.	Izteikt 8.22. punktu šādā redakcijā: <i>dzērveņu vākšanā izmantot speciālās vākšanas palīgierīces</i>	Ņemot vērā sabiedriskās apspriešanas laikā saņemtos komentārus, plānotais ierobežojums ogu lasīšanā, izmantot palīgierīces, tiek noteikts dzērveņu lasīšanai.
Sabiedriskās apspriešanas sanāksmē saņemtie mutiskie priekšlikumi				
1.	Ņemot vērā sabiedriskajā apspriešanas sanāksmē precizēto informāciju, attiecīgi to, ka dabas lieguma teritorijā barotavu nav, svītrot dabas aizsardzības plānā iekļauto apsaimniekošanas pasākumu B.7.			Priekšlikums atbalstāms.
2.	Atkārtoti izvērtēt nepieciešamību noteikt dabas aizsardzības plāna individuālo aizsardzības un izmantošanas noteikumu projektā medību termiņa ierobežojumu laikā no 1.marta līdz 31.jūlijam.			Priekšlikums atbalstāms, skatīt 2. un 8.punktu pie sabiedriskās apspriešanas laikā (oficiāli rakstiskie un elektroniski) saņemtajiem priekšlikumiem.