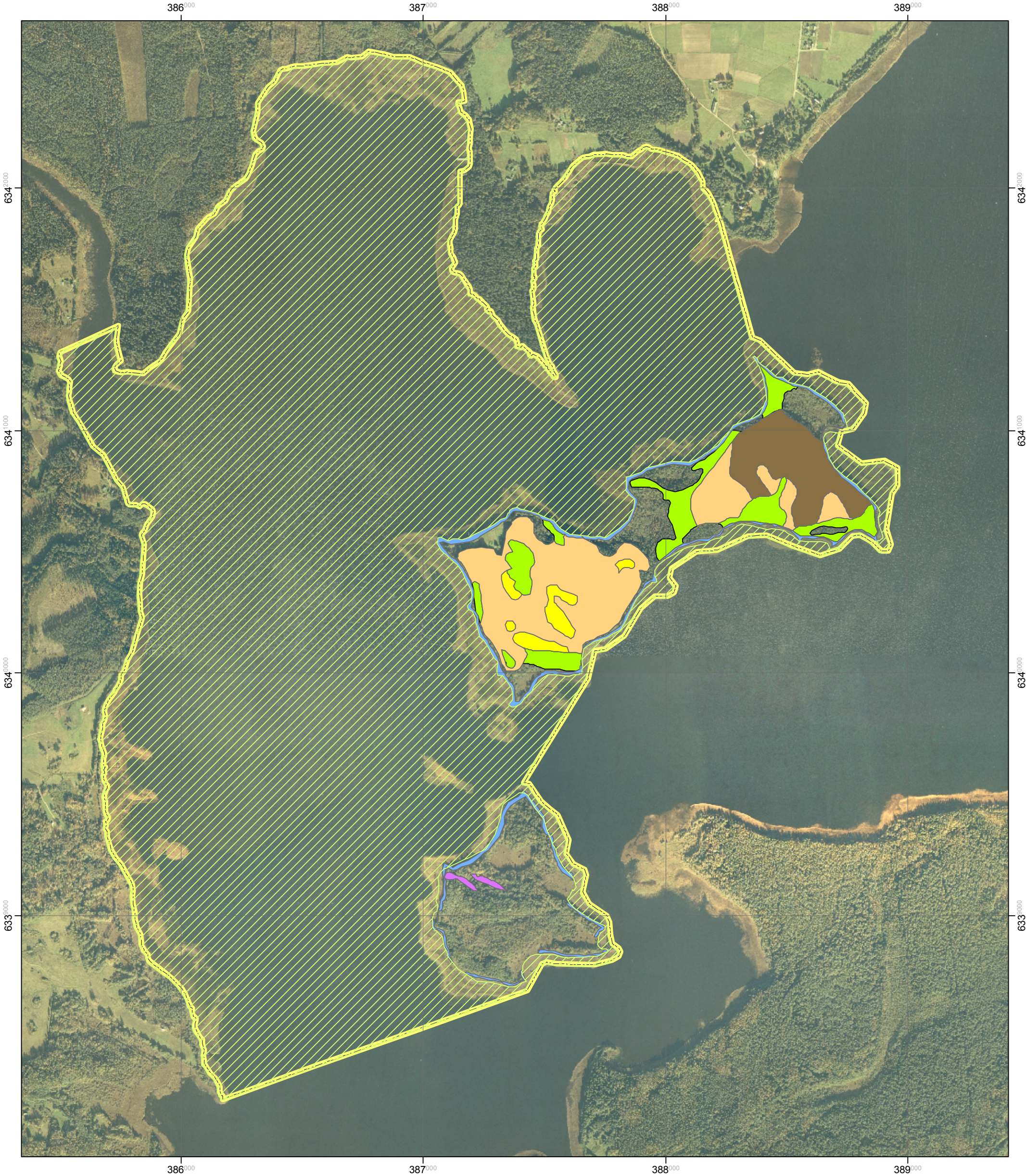
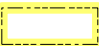









Īpaši aizsargājamie biotopi Moricsalas dabas rezervātā teritorijā



Apzīmējumi

- | | | | |
|--|---------------------------------------|---|--|
|  | Dabas rezervāta robeža |  | Melnalkšņu staignāji (9080) |
|  | Kadiķu audzes kaļķainās pļavās (5130) |  | Ozolu meži (9160) |
|  | Boreālie meži (9010) |  | Primārie meži ezera salu piekrastē |
|  | Jaukti platlapju meži (9020) |  | Dabīgi eitrofi ezeri ar iegrimušo ūdens augu un peldaugu augāju (3150) |

Mērogs 1:15 000
0 250 500 750 m
Latvijas koordinātu sistēma LKS-92.
Ortofoto, 2004. gads, LR VZD.