

7. pielikums.

**Pielikums individuālo aizsardzības un izmantošanas
noteikumu projektam – Funkcionālais zonējums (1.
pielikums)**

342000

343000

344000

345000

346000

6349000

6348000

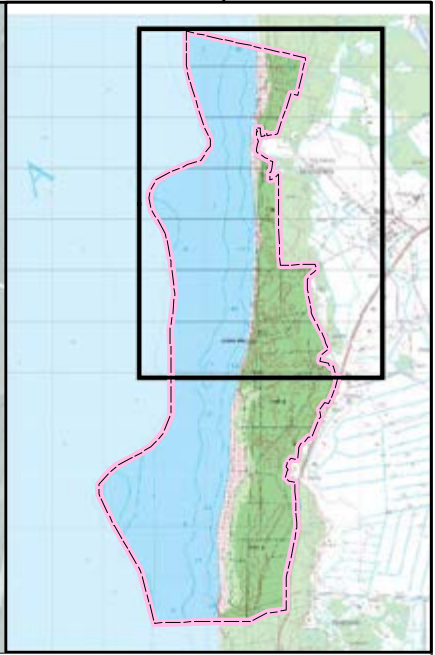
6347000

6346000







6345000

6344000

6343000



Apzīmējumi

-  Dabas lieguma robeža (ar korekcijām)
-  Ceļi, kurus pieļaujams rekonstruēt
-  Laivu pievešanas ceļi
- Priekšlikums funkcionālajam zonējumam**
-  Dabas lieguma zona
-  Regulējamā režīma zona
-  Regulējamā režīma zonas robežpunkti

400 200 0 400 m

Karte piesaistīta Latvijas koordinātu sistēmai (LKS-92) TM projekcijā.
Par pamatni izmantota ortofoto karte mērogā 1:10 000 © Latvijas Ģeotelpiskās informācijas aģentūra, 2010-2011

BALTIJAS JŪRA

331

332

334

Ātes

Treijas

Užava

Līči

336

339

Upmalnieki

Kadiķi

Zāgeri

Plēsumi

Vēži

Ķierpi

Ciekali

Užava

Tarzeri

Gaisiņi

Pārupes

Brieži

Kalveres

Celmi

Dravnieki

Zakrāgi

Kalniņi

Alekši

341

342

Beņķi

Dreimaņi

Stragnas

343

344

345

Lagzdas

Dzintari

Vidarāji

49

53

54

55

47

46

45

42

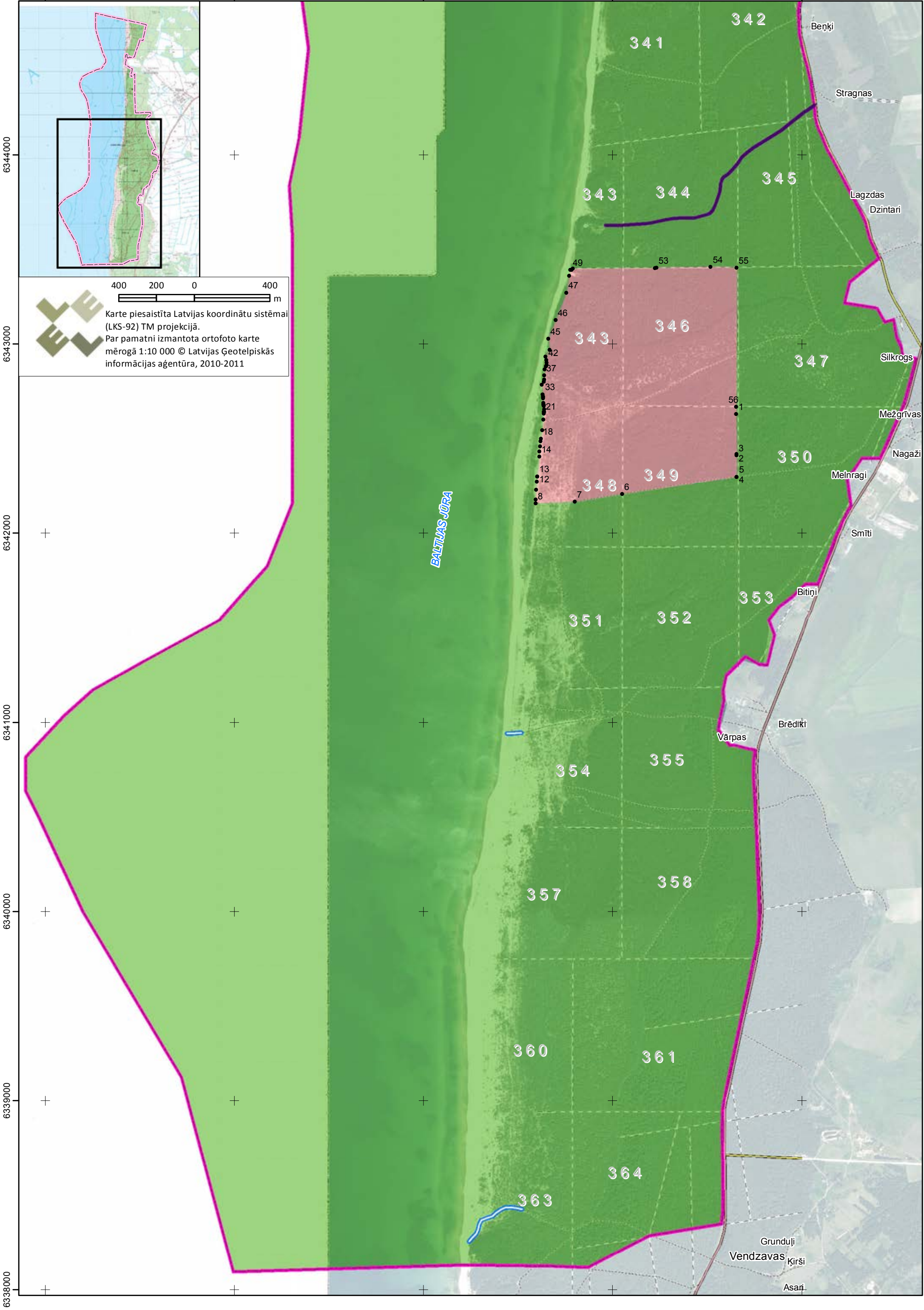
343

346

347

Silkrogs

341000 342000 343000 344000 345000



6344000

6343000

6342000

6341000

6340000

6339000

6338000

400 200 0 400 m

Karte piesaistīta Latvijas koordinātu sistēmai (LKS-92) TM projekcijā. Par pamatni izmantota ortofoto karte mērogā 1:10 000 © Latvijas Ģeotelpiskās informācijas aģentūra, 2010-2011

BALTIJAS JŪRA

Benķi

Stragnas

Lagzdas Dzintari

Sīlkrogs

Mežgrīvas

Nagazi

Melnragi

Smīti

Bitiņi

Brēdiki

Vārpas

Grunduļi

Vendzavas

Kīrši

Asaņi

341

342

343

344

345

343

346

347

348

349

350

351

352

353

354

355

357

358

360

361

364

363

49

53

54

55

47

46

45

42

37

33

21

18

14

13

12

8

7

56

1

3

2

5

4

49

47

46

45

42

37

33

21

18

14

13

12

8

7

56

1

3

2

5

4