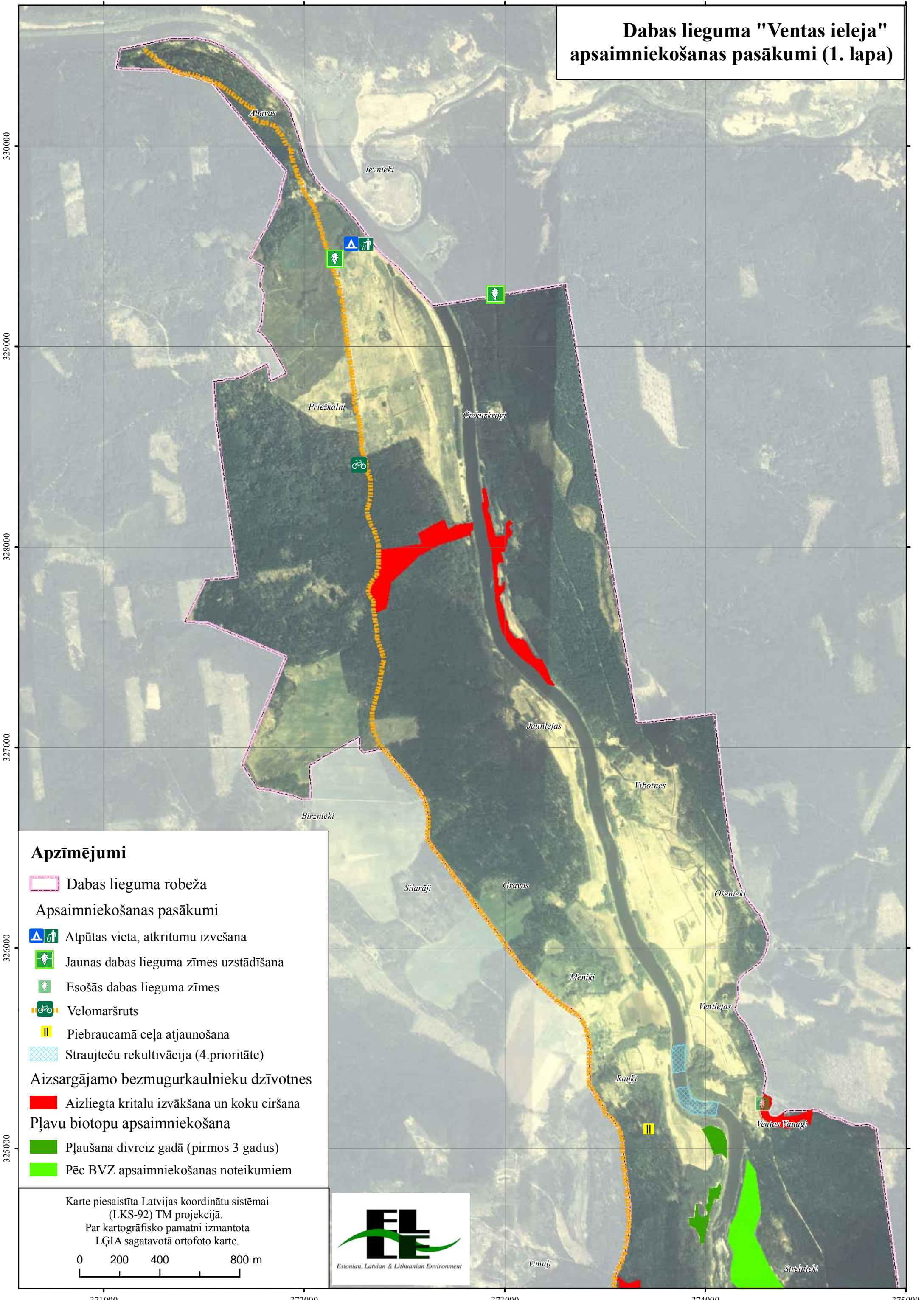


# Dabas lieguma "Ventas ieleja" apsaimniekošanas pasākumi (1. lapa)



## Apzīmējumi

- Dabas lieguma robeža
- Apsaimniekošanas pasākumi**
- ▲ ▲ Atpūtas vieta, atkritumu izvešana
- 🌱 Jaunas dabas lieguma zīmes uzstādīšana
- 🌳 Esošās dabas lieguma zīmes
- 🚲 Velomaršruts
- || Piebraucamā ceļa atjaunošana
- ▨ Straujteču rekultivācija (4.prioritāte)
- Aizsargājamo bezmugurkaulnieku dzīvotnes**
- Aizliegtā kritalu izvākšana un koku ciršana
- Pļavu biotopu apsaimniekošana**
- Pļaušana divreiz gadā (pirmos 3 gadus)
- Pēc BVZ apsaimniekošanas noteikumiem

Karte piesaistīta Latvijas koordinātu sistēmai (LKS-92) TM projekcijā.  
Par kartogrāfisko pamatni izmantota LĢIA sagatavotā ortofoto karte.

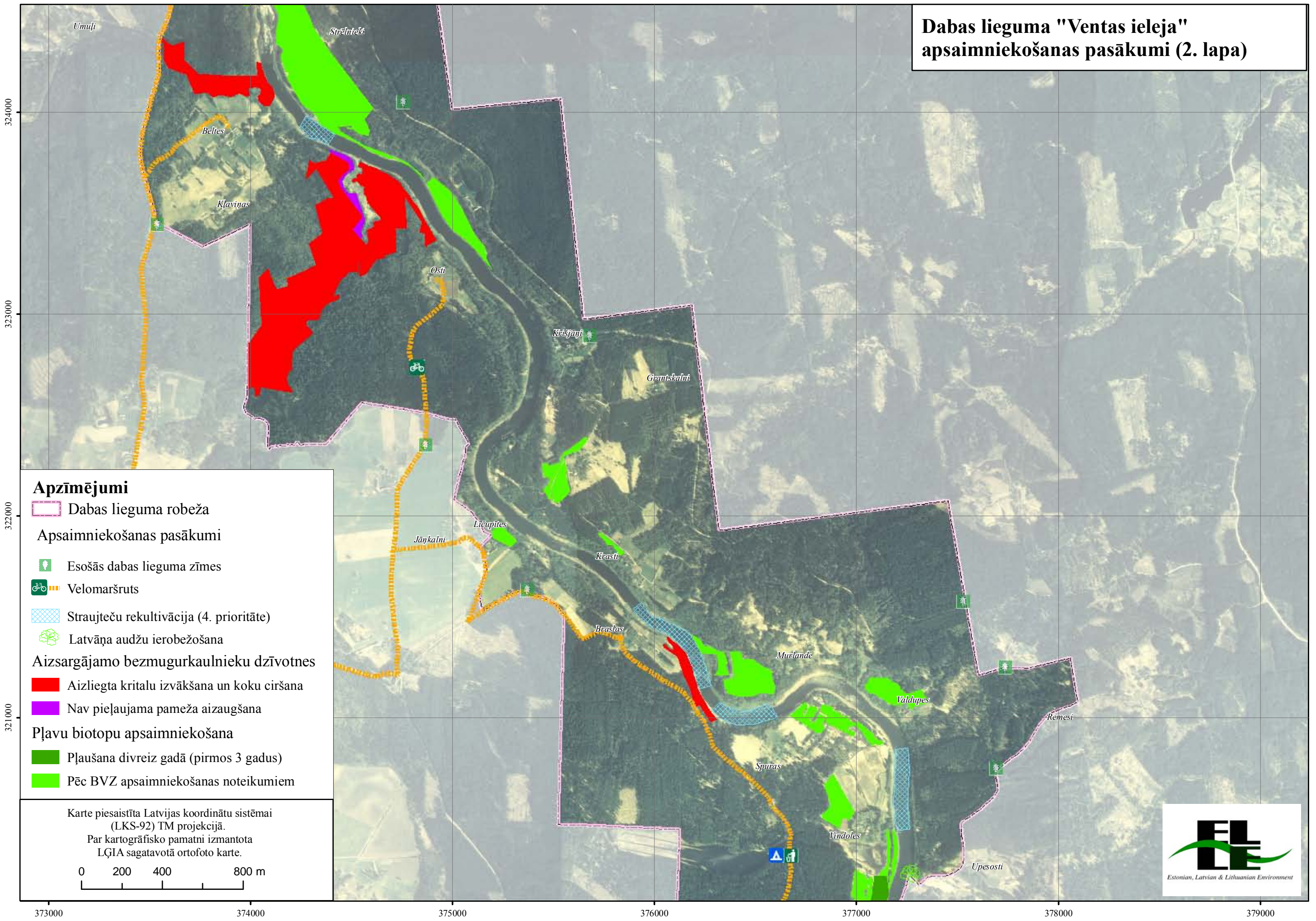
0 200 400 800 m



Estonian, Latvian & Lithuanian Environment



# Dabas lieguma "Ventas ieleja" apsaimniekošanas pasākumi (2. lapa)



- Apzīmējumi**
- Dabas lieguma robeža
  - Apsaimniekošanas pasākumi**
  - ✦ Esošās dabas lieguma zīmes
  - 🚲 Velomaršruts
  - Straujteču rekultivācija (4. prioritāte)
  - 🌳 Latvāņa audžu ierobežošana
  - Aizsargājamo bezmugurkaulnieku dzīvotnes**
  - Aizliegta kritalu izvākšana un koku ciršana
  - Nav pieļaujama pameža aizaugšana
  - Pļavu biotopu apsaimniekošana**
  - Pļaušana divreiz gadā (pirmos 3 gadus)
  - Pēc BVZ apsaimniekošanas noteikumiem

Karte piesaistīta Latvijas koordinātu sistēmai (LKS-92) TM projekcijā.  
Par kartogrāfisko pamatni izmantota LĢIA sagatavotā ortofoto karte.



















0 200 400 800 m





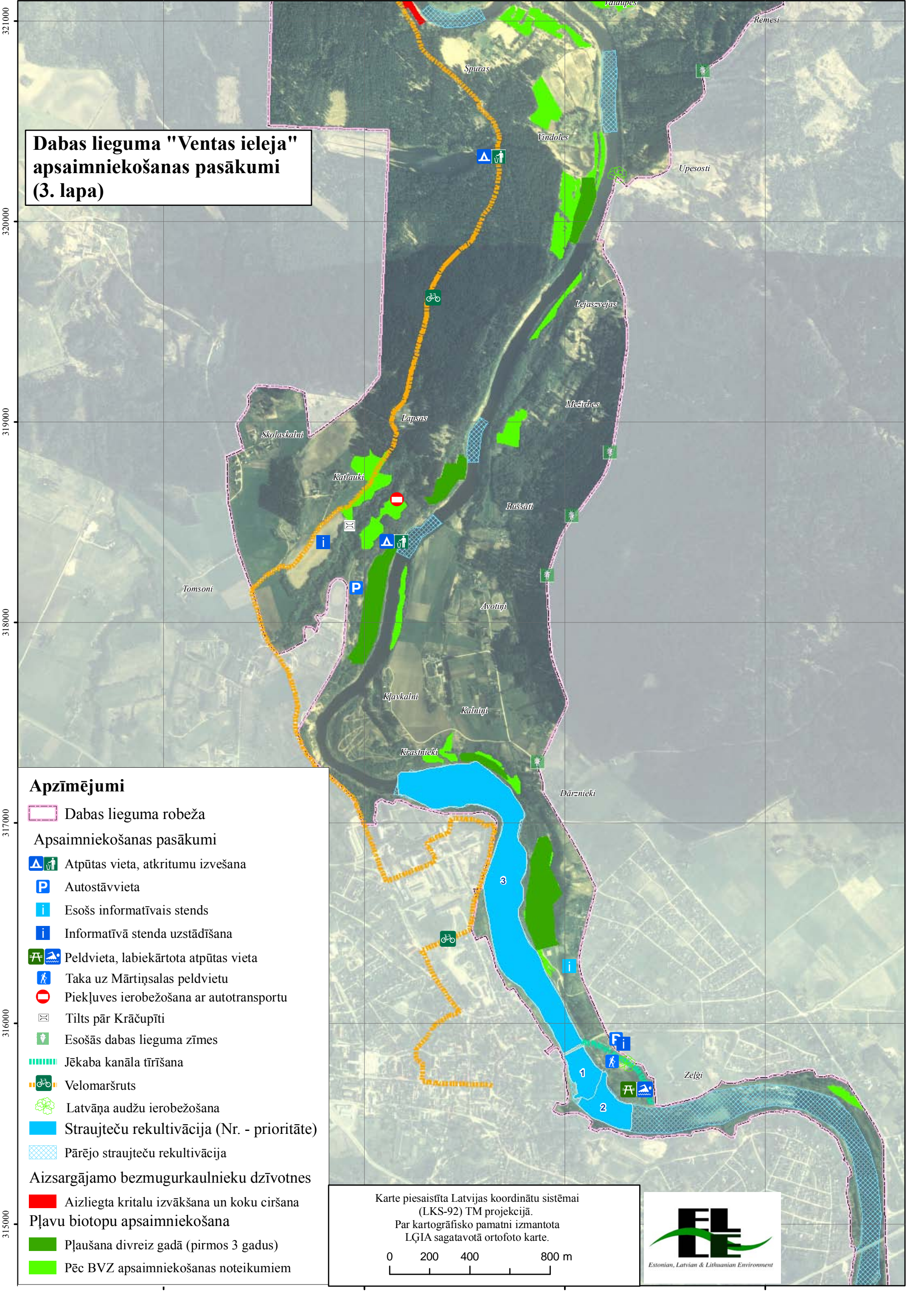
# Dabas lieguma "Ventas ieleja" apsaimniekošanas pasākumi (3. lapa)

## Apzīmējumi

-  Dabas lieguma robeža
- Apsaimniekošanas pasākumi**
-  Atpūtas vieta, atkritumu izvešana
-  Autostāvvietā
-  Esošs informatīvais stends
-  Informatīvā stenda uzstādīšana
-  Peldvieta, labiekārtota atpūtas vieta
-  Taka uz Māriņsalas peldvietu
-  Piekļuves ierobežošana ar autotransportu
-  Tilts pār Krāčupīti
-  Esošās dabas lieguma zīmes
-  Jēkaba kanāla tīrīšana
-  Velomaršruts
-  Latvāņa audžu ierobežošana
-  Straujteču rekultivācija (Nr. - prioritāte)
-  Pārējo straujteču rekultivācija
- Aizsargājamo bezmugurkaulnieku dzīvotnes**
-  Aizliegta kritalu izvākšana un koku ciršana
- Ļāvu biotopu apsaimniekošana**
-  Ļāšana divreiz gadā (pirmos 3 gadus)
-  Pēc BVZ apsaimniekošanas noteikumiem

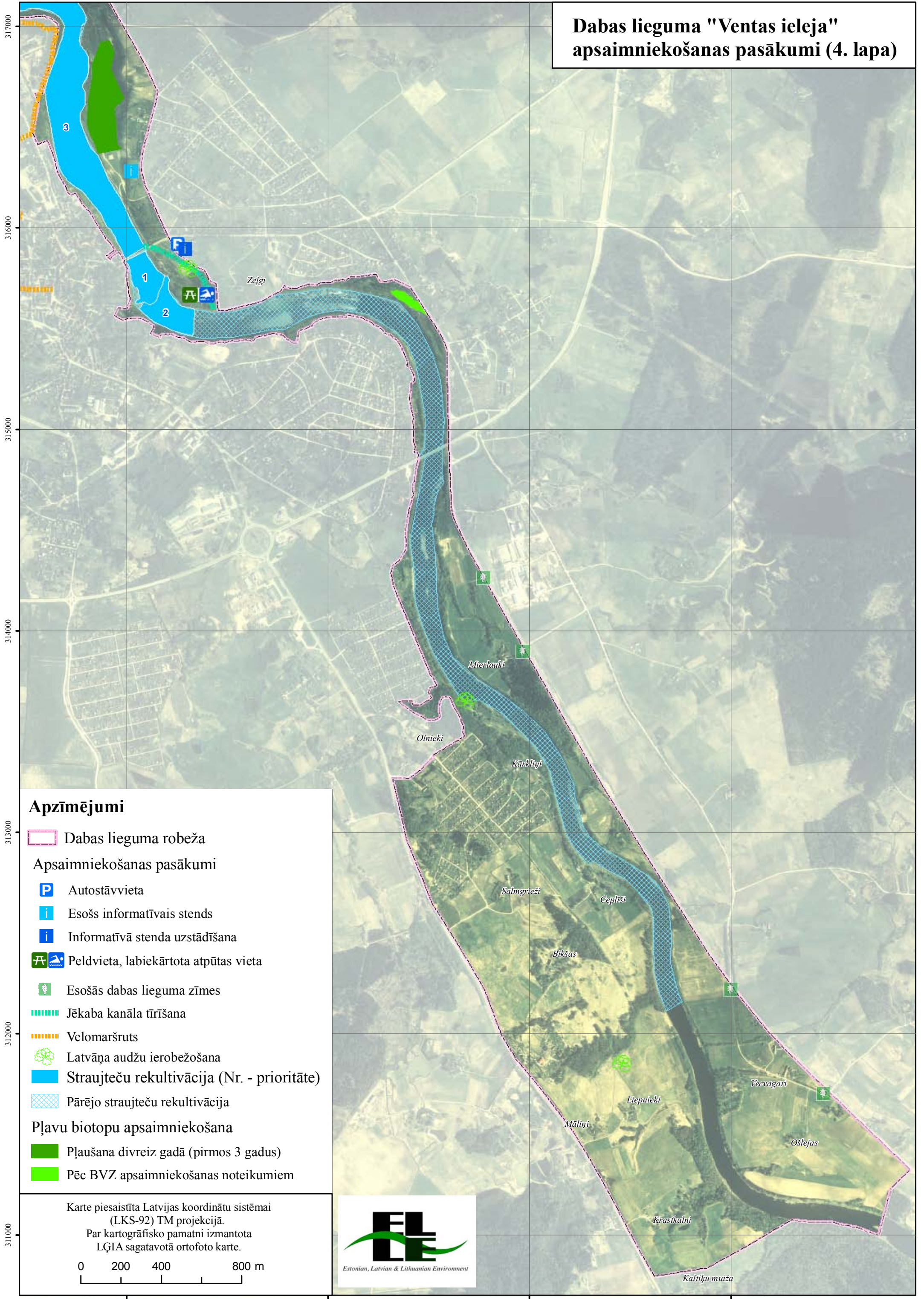
Karte piesaistīta Latvijas koordinātu sistēmai (LKS-92) TM projekcijā.  
Par kartogrāfisko pamatni izmantota LĢIA sagatavotā ortofoto karte.

0 200 400 800 m





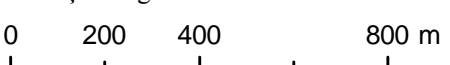
# Dabas lieguma "Ventas ieleja" apsaimniekošanas pasākumi (4. lapa)



## Apzīmējumi

- Dabas lieguma robeža
- Apsaimniekošanas pasākumi**
- P Autostāvvietā
- i Esošs informatīvais stends
- i Informatīvā stenda uzstādīšana
- ⚠ Peldvieta, labiekārtota atpūtas vieta
- 🌿 Esošās dabas lieguma zīmes
- Jēkaba kanāla tīrīšana
- Velomaršruts
- 🌳 Latvāņa audžu ierobežošana
- ▬ Straujteču rekultivācija (Nr. - prioritāte)
- ▬ Pārējo straujteču rekultivācija
- Plāvu biotopu apsaimniekošana**
- ▬ Pļaušana divreiz gadā (pirmos 3 gadus)
- ▬ Pēc BVZ apsaimniekošanas noteikumiem

Karte piesaisīta Latvijas koordinātu sistēmai (LKS-92) TM projekcijā.  
Par kartogrāfisko pamatni izmantota LĢIA sagatavotā ortofoto karte.



317000  
316000  
315000  
314000  
313000  
312000  
311000

377000 378000 379000 380000