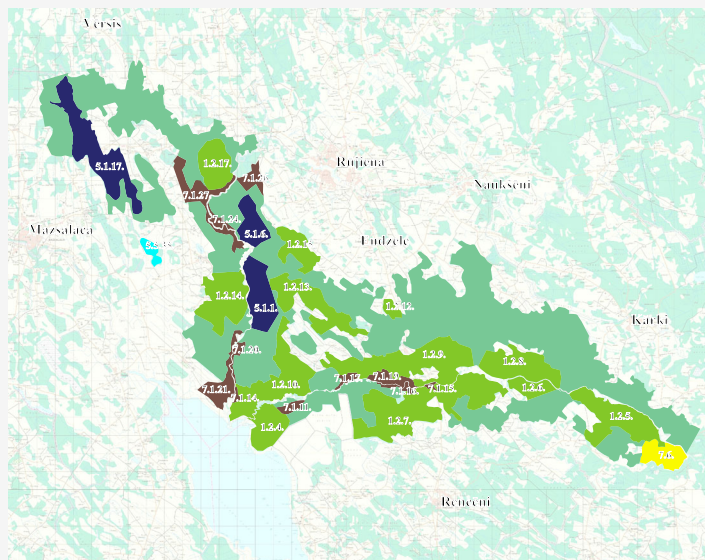


Ziemeļu purvu - Sedas koridors



- 1.2. Starptautiskas nozīmes mežu un mitrāju koridora pamatelements
- Mežu un mitrāju kodolzonu, koridoru buferzona
- 5.1. Nacionālas nozīmes iekšzemes ūdeņu un mitrāju kodolzonas
- 5.5. Reģionālas nozīmes iekšzemes ūdeņu un mitrāju kodolzonas
- 7.1. Lauksaimniecībā izmantojamās zemes ar speciālām prasībām sugu aizsardzībai
- 7.6. Lauksaimniecībā izmantojamās zemes ar speciālām prasībām zemes izmantošanai

