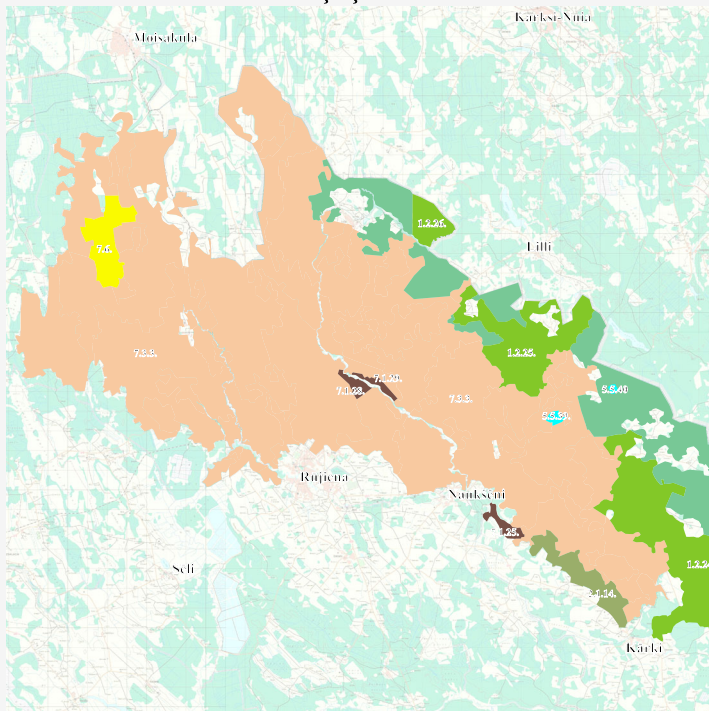


Ķoņu mozaīkveida ainava



- 1.2. Starptautiskas nozīmes mežu un mitrāju koridora pamatelements
- 2.1. Nacionālas nozīmes mežu un mitrāju biocentrī
- 3. Mežu un mitrāju kodolzonu, koridoru buferzona
- 5.5. Reģionālas nozīmes iekšzemes ūdeņu un mitrāju kodolzonas
- 7.1. Lauksaimniecībā izmantojamās zemes ar speciālām prasībām sugu aizsardzībai
- 7.3. Mozaīkveida ainavas ar speciālām prasībām to struktūrai un zemes izmantošanai
- 7.6. Lauksaimniecībā izmantojamās zemes ar speciālām prasībām zemes izmantošanai
- 7.6. Lauksaimniecībā izmantojamās zemes ar speciālām prasībām zemes izmantošanai

