

2. karte: Dabas parka "Bauska" zemes īpašuma formu (valsts īpašums, pašvaldības īpašums, privātīpašums) karte
M 1:10 000

Apzīmējumi

Zemes īpašuma forma

valsts īpašums

pašvaldības īpašums

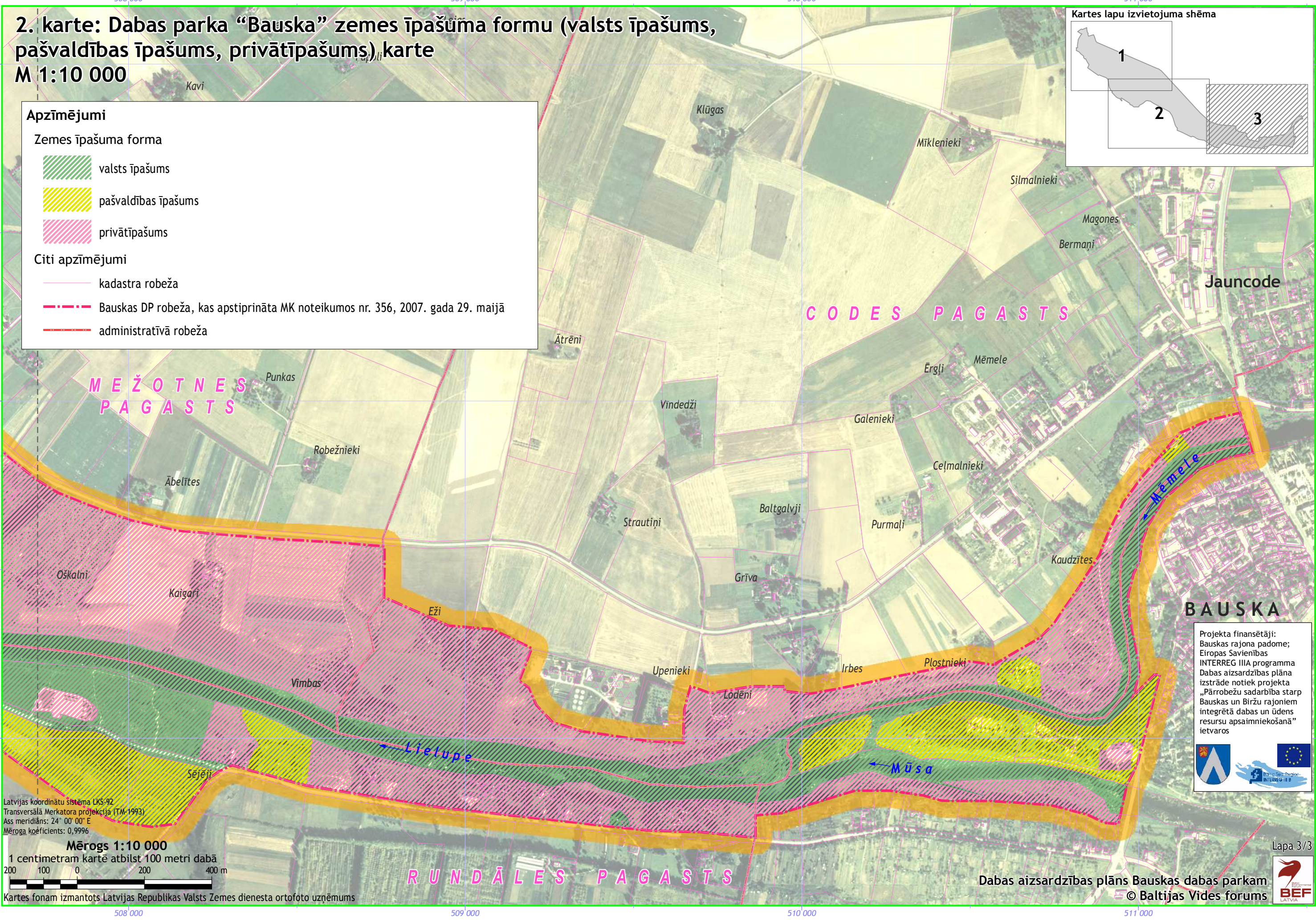
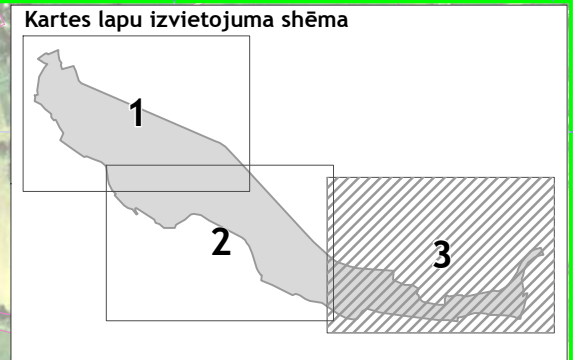
privātīpašums

Citi apzīmējumi

kadastra robeža

Bauskas DP robeža, kas apstiprināta MK noteikumos nr. 356, 2007. gada 29. maijā

administratīvā robeža



Latvijas koordinātu sistēma LKS-92
Transversālā Merkatora projekcija (TM-1993)
Ass meridiāns: 24° 00' 00" E
Mēroga koeficients: 0,9996

Mērogs 1:10 000
1 centimetram kartē atbilst 100 metri dabā

Kartes fonam izmantots Latvijas Republikas Valsts Zemes dienesta ortofoto uzņēmums

Projekta finansētāji:
Bauskas rajona padome;
Eiropas Savienības
INTERREG IIIA programma
Dabas aizsardzības plāna
izstrāde notiek projekta
„Pārrobežu sadarbība starp
Bauskas un Bīrzu rajoniem
integrētā dabas un ūdens
resursu apsaimniekošanā”
ietvaros