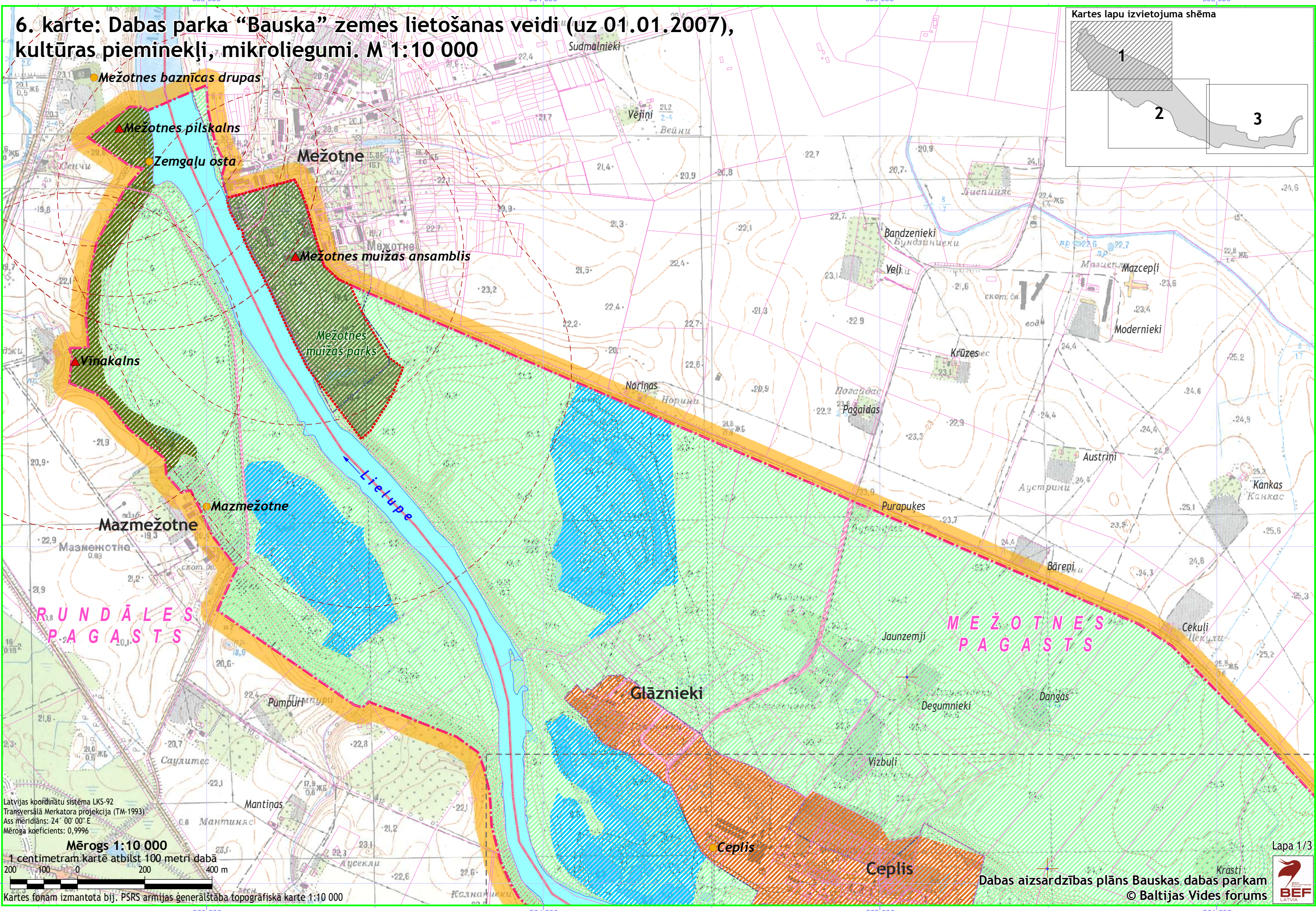
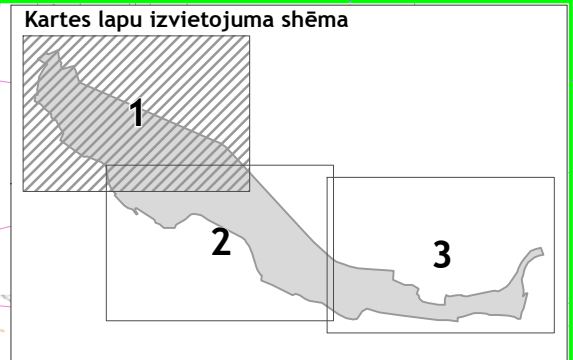
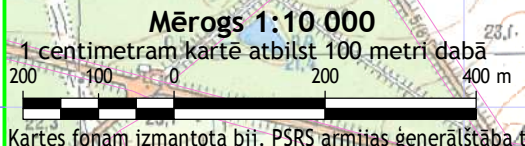


6. karte: Dabas parka "Bauska" zemes lietošanas veidi (uz 01.01.2007), kultūras pieminekļi, mikroliegumi. M 1:10 000



Latvijas koordinātu sistēma LKS-92
Transversālā Merkatora projekcija (TM-1993)
Ass meridiāns: 24° 00' 00" E
Mēroga koeficients: 0,9996



Dabas aizsardzības plāns Bauskas dabas parkam
© Baltijas Vides forums

