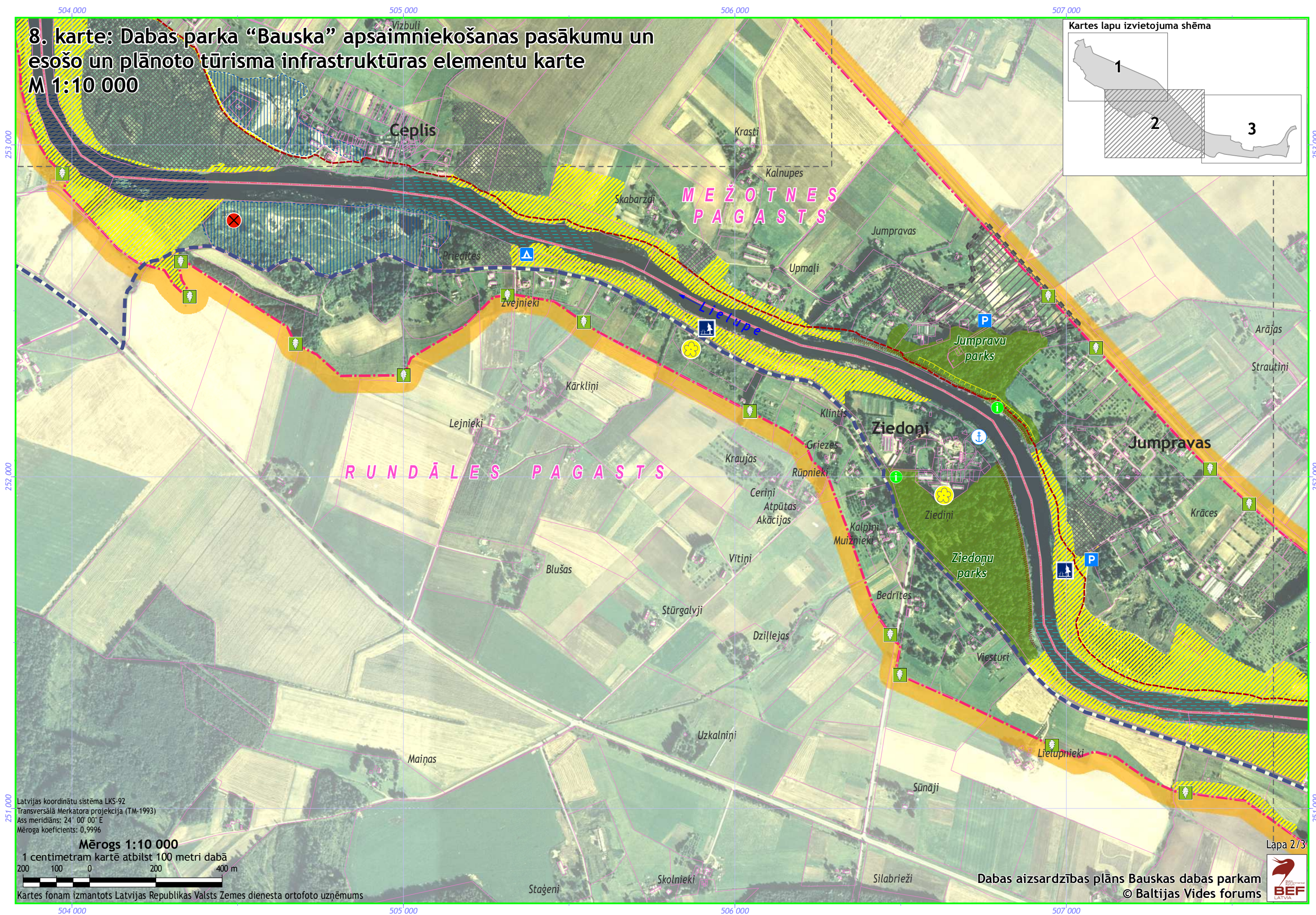
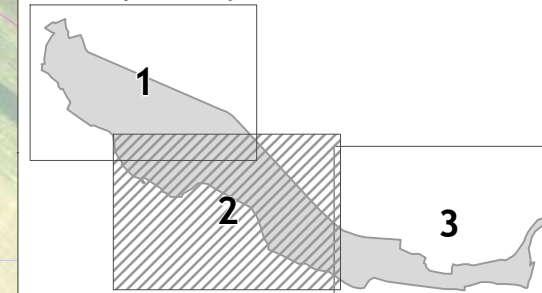


8. karte: Dabas parka "Bauska" apsaimniekošanas pasākumu un esošo un plānoto tūrisma infrastruktūras elementu karte
M 1:10 000

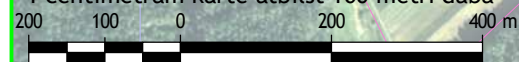
Kartes lapu izvietojuma shēma



Latvijas koordinātu sistēma LKS-92
Transversālā Merkatora projekcija (TM-1993)
Ass meridiāns: 24° 00' 00" E
Mēroga koeficients: 0,9996

Mērogs 1:10 000

1 centimetram kartē atbilst 100 metri dabā



Kartes fonam izmantots Latvijas Republikas Valsts Zemes dienesta ortofoto uzņēmums

Dabas aizsardzības plāns Bauskas dabas parkam
© Baltijas Vides forums

