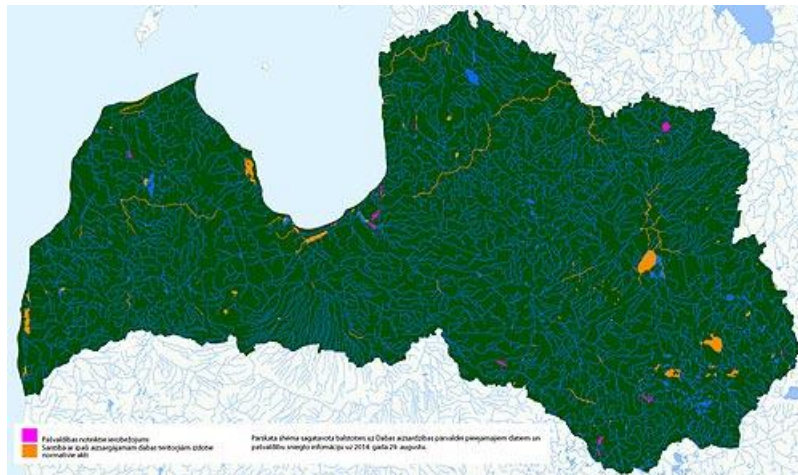




Apkopojumi un skaidrojumi

Publicēts: 04.12.2020.

Virszemes ūdensobjekti, kuros ir noteikti ierobežojumi pārvietoties ar ūdenstransporta līdzekļiem



Ūdens resursi ir viena no Latvijas lielākajām dabas bagātībām, kas tiek plaši izmantota aktīvai atpūtai, tūrismam un citām aktivitātēm. Latvijā ir ap 12,5 tūkstoši upju, strautu, urgu un lielu grāvju. Skaitot ezerus ar vismaz 1 hektāru lielu platību, tādu sanāk 2256. Bet neviens nevar precīzi pateikt, cik ir mazāku ezeriņu, purva akaču ezeriņu un diķu. Lielākajā daļā no šiem mūsu valsts ūdens objektiem ar dažādiem ūdens transporta līdzekļiem var pārvietoties bez ierobežojumiem. Tas uzskatāmi redzams pievienotajā Latvijas pārskata kartē. Tajā ar zilo krāsu iezīmētas ūdenstilpnes, kur iespējama brīva pārvietošanās.

Taču mazliet vairāk nekā 200 upēs un ezeros ir dabai un cilvēkiem nozīmīgas dabas vērtības, kuru saglabāšanai nepieciešams ierobežot apmeklētāju klātbūtni vai ekonomiskās aktivitātes. Daļa no tām atrodas purvainās teritorijās, kur daba jau pati parūpējusies par apgrūtinājumiem cilvēku klātbūtnē. Bet ir arī viegli pieejamas ūdenstilpes vai ūdensteces. Tāpēc, lai mazinātu rekreācijas un/vai ekonomisko aktivitāšu slogu uz jau minētajām upēm un ezeriem, ir valsts un pašvaldību izdoti normatīvi akti, kuros noteikti zināmi ierobežojumi pārvietošanās iespējām ar ūdens transporta līdzekļiem.

Dabas aizsardzības pārvaldes sagatavotajā kartē ar citu krāsu iezīmētas ūdenstilpnes, kurās šie ierobežojumi pastāv un, kā redzams, attiecībā pret visu Latvijas teritoriju, to ir ļoti neliels daudzums.

Ierobežojumi noteikti īpaši aizsargājamās dabas teritorijās un atsevišķu pašvaldību ezeros vai upēs ar mērķi pasargāt kādu noteiktu ezera dzīvotni vai nodrošināt ezerā ligzdojošo ūdensputnu aizsardzību. Tāpat atsevišķās ūdenstilpnēs pašvaldības noteikušas ierobežojumus kopējo sabiedrības interešu (vietējo maksājnieku, peldētāju u.c. interešu grupu) dēļ.

Ar detalizētu informāciju par atsevišķās ūdenstilpnēs esošiem ierobežojumiem un normatīvajiem aktiem, kas tos nosaka, var iepazīties Dabas aizsardzības pārvaldes sagatavotajā pārskata tabulā. Citu daudzveidīgu informāciju par šīm un citām Latvijas īpaši aizsargājamām dabas teritorijām var iegūt [dabas datu pārvaldības sistēmā OZOLS](#).

[Pārskata tabula \(XLSX 0,07 MB\)](#)

[Pārskata karte \(PDF 1,2 MB\)](#)

 <https://www.daba.gov.lv/lv/apkopojumi-un-skaidrojumi>