



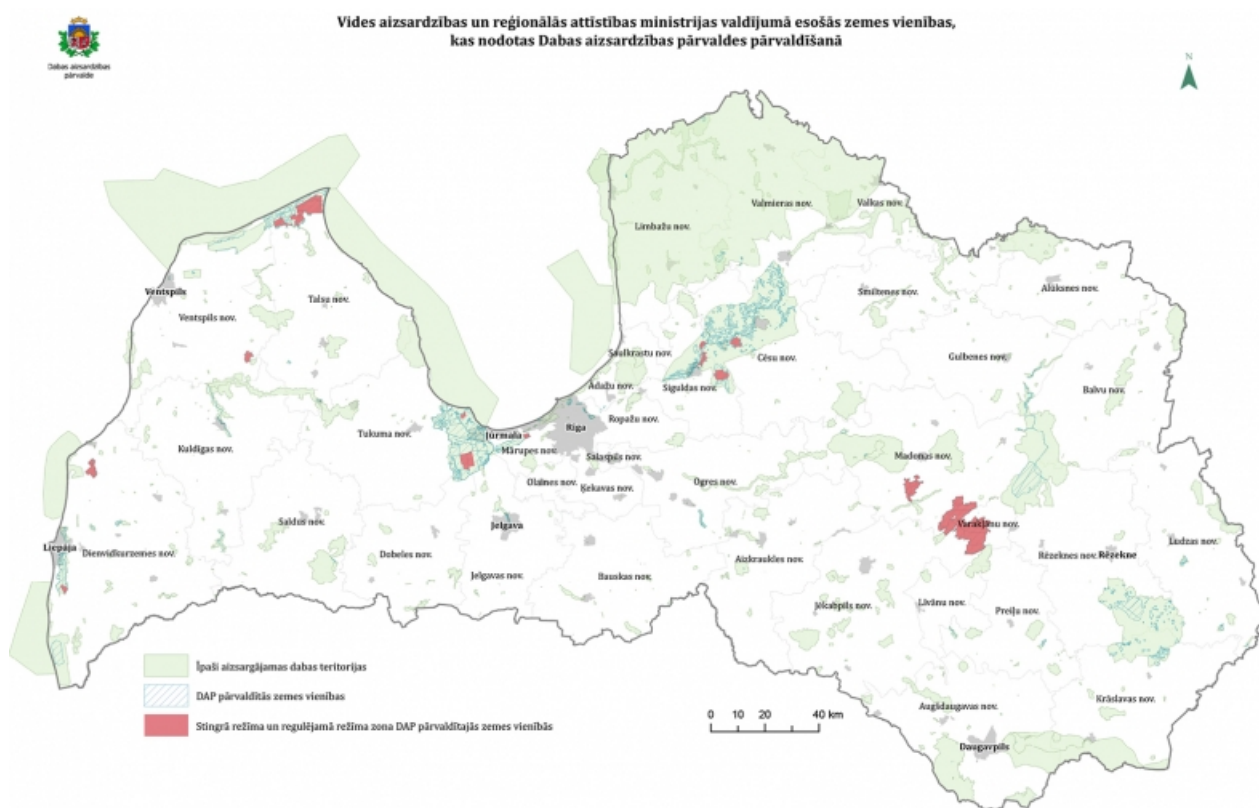
Publisko maksas pakalpojumu cenrādis

Publicēts: 15.06.2023.

[Ministru kabineta noteikumi Nr. 298 "Dabas aizsardzības pārvaldes publisko maksas pakalpojumu cenrādis"](#) nosaka Dabas aizsardzības pārvaldes publisko maksas pakalpojumu cenas atbilstoši papildu līdzekļu ieguldījumiem pakalpojumu nodrošināšanā un attīstībā, kā arī pastāvīgiem uzlabojumiem vides izglītības darbā.

Vēršam uzmanību, ka maksa tiek piemērota komerciāliem pasākumiem tikai pārvaldes turējumā nodotos īpašumos. Līdz ar to tie nav visi 13% Latvijas, ko aizņem īpaši aizsargājamās dabas teritorijas, bet gan tikai nepilns 1%. Pārējā valsts teritorijā, kur likumdošanas pieļauj publisko pasākumu organizēšanu, maksa nav noteikta.


Jūsu ērtībai esam sagatavojuši uzskatei vizuālo materiālu. Tajā gaiši zaļā krāsā redzamas visas ĪADT. Ar zilganzaļu šķērsvītrojumu iezīmētas teritorijas, kuras skars jaunie nosacījumi par maksas piemērošanu. Savukārt ar sarkanbrūnu iezīmētas teritorijas, kuras masu pasākumi nav atļauti.





[VARAM valdījumā esošās zemes vienības, kas nodotas DAP pārvaldīšanā](#)

[VARAM valdījumā esošās zemes vienības, kas nodotas DAP pārvaldīšanā ar precīzām robežām \(ArcGIS\)](#)

Visas pakalpojumu cenas norādītas ar PVN 21%.

1. Līgatnes dabas taku apmeklējums 		
Pakalpojuma veids	Mērvienība	Cena ar PVN (euro)
1.1. Bērni (5-18 gadus veci)	1 biļete	5,00
1.2. Studenti, vispārējās un profesionālās izglītības iestāžu izglītojamie, kas vecāki par 18 gadiem, pensionāri (uzrādot statusu apliecinošu dokumentu)	1 biļete	6,00
1.3. Pieaugušie	1 biļete	7,00
1.4. Ģimenes biļetes (2 pieaugušie + 2 bērni (5-18 gadus veci))	1 biļete	19,00

2. Stāvlaukums Līgatnes dabas takās 		
Pakalpojuma veids	Mērvienība	Cena ar PVN (euro)
2.1. Stāvlaukuma izmantošana (nav Līgatnes dabas taku apmeklētājs)	12 stundas	5,00
2.2. Stāvlaukuma izmantošana (Līgatnes dabas taku apmeklētājs)	12 stundas	2,50
2.3. Elektrības pieslēgums kempingpiekabei	24 stundas	20,00

3. Tirdzniecības vieta 		
Pakalpojuma veids	Mērvienība	Cena ar PVN (euro)
3. Tirdzniecības vieta īpaši aizsargājamā dabas teritorijā Pārvaldes rīkotu publisku pasākumu laikā	1 tirdzniecības vieta	13,00


4. Bišu saimju izvietošana īpaši aizsargājamā dabas teritorijā [🔗](#)




Pakalpojuma veids	Mērvienība	Cena ar PVN (euro)
4. Bišu saimju izvietošana īpaši aizsargājamā dabas teritorijā vienā zemes vienībā valsts zemē, kas atrodas Pārvaldes pārvaldīšanā	1 saime sezonā (no 01/04 līdz 31/10)	10,50

Telpu īslaicīga izmantošana (semināriem, konferencēm, sapulcēm, prezentācijām, izstādēm, izglītojošiem pasākumiem) ar telpās esošo tehnisko aprīkojumu tikai Pārvaldes darba laikā.

Pakalpojuma veids	Mērvienība	Cena ar PVN (euro)
5.1. Pārvaldes Ķemeru birojā "Meža māja", Ķemeri, Jūrmala		
5.1.1. Mazā zāle (34 m ²)	1 stunda	14,00
5.1.2. Kamīnzāle (125 m ²)	1 stunda	17,00
5.1.3. Mazā semināru telpa (35 m ²)	1 stunda	14,00
5.1.4. Lielā semināru telpa (53 m ²)	1 stunda	14,50
5.1.5. Nodarbību telpa (55 m ²)	1 stunda	14,50
5.2. Pārvaldes Salacgrīvas birojā Rīgas ielā 10A un 16, Salacgrīvā		
5.2.1. Mazā zāle (36,7 m ²)	1 stunda	13,25
5.2.2. Sanāksmju zāle (57,2 m ²)	1 stunda	13,25
5.2.3. Lielā zāle (96,4 m ²)	1 stunda	14,75
5.2.4. Kamīnzāle (47,4 m ²)	1 stunda	13,50
5.3. Pārvaldes Ļaudonas birojā Aiviekstes ielā 3, Ļaudonā, Madonas novads		
5.3.1. Sanāksmju zāle (54,5 m ²)	1 stunda	15,00
5.4. Pārvaldes Centrālajā birojā Baznīcas ielā 7, Siguldā		
5.4.1. Lielā zāle (75,1 m ²)	1 stunda	15,50
5.4.2. Sanāksmju zāle (29,8 m ²)	1 stunda	13,65

6. Vides izglītības pakalpojumi 

Pakalpojuma veids	Mērvienība	Cena ar PVN (euro)
6.1. Fotoattēli no iestādes arhīva (1 fotoattēla izgatavošanai un atlasei nepieciešamas 2 stundas) nekomerciāliem mērķiem	1 stunda	10,50
6.2. Pārvaldes speciālista/eksperta konsultācija (mutiska, individuāla)	1 stunda	10,50
6.3. Pārvaldes speciālista/eksperta atzinums (rakstveida)	1 stunda	10,50
6.4. Izglītojoša nodarbība/pārgājiens (grupām ≤ 30 cilvēku, papildus jāsedz arī ieejas maksas maksas objektos)	1 stunda	10,50
6.5. Individuāla tēmas izstrāde nodarbībām	1 stunda	10,50
6.6. Dabas izglītības nodarbība/lekcija izbraukumā. Pieskaitāmi ceļa izdevumi, kurus aprēķina pēc formulas: $(A \times B / 100) \times C$, kur A = nobrauktais attālums (km), B = auto vidējais degvielas patēriņš uz 100 km, C = degvielas litra cena pakalpojumu dienā.	1 stunda	10,50

7. Komerčiālu pasākuma rīkošana brīvā dabā īpaši aizsargājamā dabas teritorijā 

Komerčiālu pasākuma rīkošana brīvā dabā īpaši aizsargājamā dabas teritorijā, ja tiek izmantota valsts zeme, kas atrodas Pārvaldes pārvaldīšanā.

Pakalpojuma veids	Mērvienība	Cena ar PVN (euro)
7.1. 100-200 dalībnieku	1 pasākums	125,77
7.2. 201-500 dalībnieku	1 pasākums	255,35
7.3. 501-1500 dalībnieku	1 pasākums	636,46
7.4. 1501-3000 dalībnieku	1 pasākums	1905,58
7.5. 3001-> dalībnieku	1 pasākums	3811,16

Valsts zemes, kas atrodas Pārvaldes pārvaldīšanā, nomas līgumu derīgo izrakteņu ieguvei komerciāliem mērķiem sagatavošana un to izpildes uzraudzība.

Pakalpojuma veids	Mērvienība	Cena ar PVN (euro)
8.1. Maksa par valsts zemes nomas līguma sagatavošanu	1 līgums	144,96
8.2. Maksa par valsts zemes nomas līguma pārjaunošanu	1 līgums	101,47
8.3. Maksa par valsts zemes nomas līguma priekšmeta paplašināšanu	1 līgums	72,48
8.4. Maksa par 8.1.-8.3. apakšpunktā minēto valsts zemes nomas līgumu izpildes uzraudzības vizīti. Pieskaitāmi ceļa izdevumi, kurus aprēķina pēc formulas: $(A \times B / 100) \times C$, kur A = nobrauktais attālums (km), B = auto vidējais degvielas patēriņš uz 100 km, C = degvielas litra cena pakalpojumu dienā.	1 līgums	10,00

<https://www.daba.gov.lv/lv/publisko-maksas-pakalpojumu-cenradis>